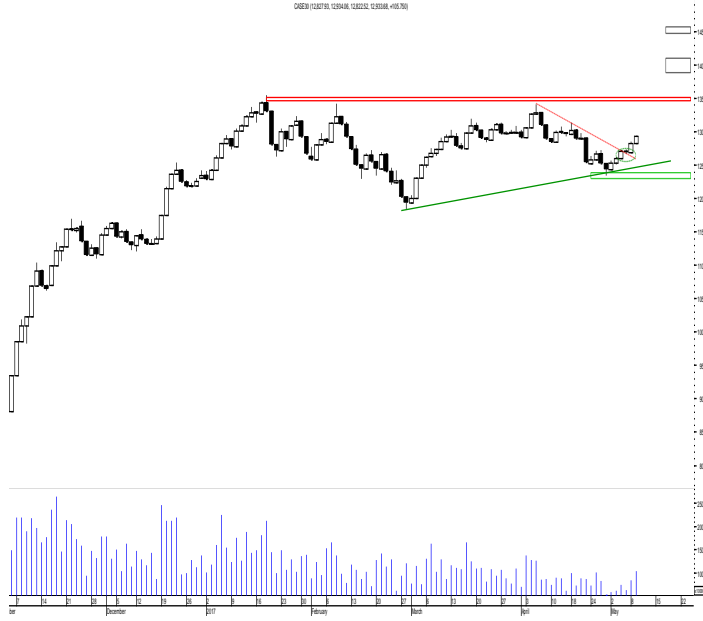


.EGX30

مؤشر البورصة المصرية الرئيسي (آخر تنفيذ: ١٢٩٣٣,٦٨)



إخترق المؤشر منطقة ١٢٨٠٠ ليكمل إتجاهه الصاعد متوسط الأجل وهو الآن في إتجاهه لمنطقة ١٣١٧٠-١٣٢٠٠.

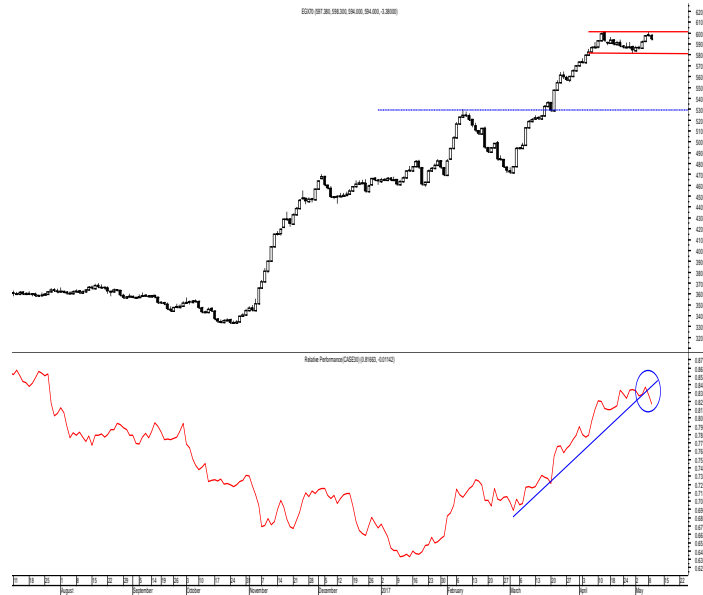
بصفة عامة، طالما أن المؤشر فوق منطقة ١٢٣٠٠ سيظل إتجاهه صاعد على المدى المتوسط وسيكون هدفه التالي عند منطقة ١٣٨٠٠-١٤٠٠٠ ثم ١٤٥٠٠.

من جهة أخرى، ١٢٣٠٠ أصبحت منطقة وقف خسارة للسوق.

مقاومة ٢	مقاومة ١
١٣٢٠٠-١٣١٧٠	١٣٠٠٠
دعم ٢	دعم ١
١٢٣٥٠-١٢٤٠٠	١٢٧٠٠

.EGX70

مؤشر البورصة المصرية EGX70 (آخر تنفيذ: ٥٩٤)



إرتفع المؤشر من منطقة الدعم عند ٥٨٠-٥٧٥ لإعادة تجربة منطقة ٦٠٠-٦١٠ وهدفه التالي سيكون عند منطقة ٦٧٠-٦٧٢.

على المدى القصير، نتوقع أن يتحرك المؤشر بين منطقة ٥٨٠ ومنطقة ٦٠٠-٦١٠، وبصفة عامة، طالما أن المؤشر فوق منطقة ٥٢٠ يعتبر في إتجاه صاعد.

مقاومة ٢	مقاومة ١
٦١٠	٦٠٠
دعم ٢	دعم ١
٥٤٠	٥٧٥-٥٨٠

ملحوظة: الأسعار المكتوبة في هذا التقرير صالحة لليوم فقط و هي من وجهة نظر شركة سي أي كابيتال . شركة سي أي كابيتال اوردت المعلومات الواردة بهذا التقرير بناء على معلومات تعتقد في صحتها وقد بنيت رأياها بأمانة ودقة بناء على هذه المعلومات و الشركة غير مسؤولة عن أي قرارات استثمارية اتخذت بناء على ما ورد بالتقرير.

إدارة التحليل الفني

مدير إدارة التحليل الفني: محمد أشرف MFTA, CETA, CFTe

محلل فني أول: شادي بهاء CETA, CFTe

COMI.CA

البنك التجاري الدولي مصر (آخر سعر تنفيذ: ٧٦,٦٠)



ما زال هدف السهم عند منطقة ٨٠-٨٢ قائم.

ارتفع السهم فوق منطقة ٧٤ مرة أخرى وإخترق ٧٦,٥٠ لأعلى وذلك يدل على إنتهاء الموجة التصحيحية العرضية الحالية.

بصفة عامة، طالما أن السهم فوق منطقة ٧٠ يعتبر إتجاهه صاعد على المدى المتوسط مستهدفاً منطقة ٨٦ ثم ٩٢.

مقاومة ١	مقاومة ٢
٧٨,٥٠-٧٨	٨٠
دعم ١	دعم ٢
٧٥	٧٢,٥٠
النصيحة	
شراء.	

GTHE.CA

جلوبال تليكوم القابضة (آخر سعر تنفيذ: ٦,٩٨)



يتحرك السهم الآن بين منطقة ٦,٣٥ ومنطقة ٧,١٥. ونتوقع إختراق منطقة ٧,١٥ لأعلى، لذا ننصح بالشراء لإعادة تجربة منطقة ٧,٨٠-٧,٧-٩٥.٧ مستهدفاً منطقة ٩-٩,١٠.

على المدى المتوسط، أصبحت منطقة ٦-٨,٥ منطقة وقف خسارة.

مقاومة ١	مقاومة ٢
٧,١٥	٧,٢٥
دعم ١	دعم ٢
٦,٤٠-٦,٣٥	٥,٨٠
النصيحة	
شراء.	

ملحوظة: الأسعار المكتوبة في هذا التقرير صالحة لليوم فقط و هي من وجهة نظر شركة سي أي كابيتال . شركة سي أي كابيتال اوردت المعلومات الواردة بهذا التقرير بناء على معلومات تعتقد في صحتها و قد بنيت رأياها بأمانة ودقة بناء على هذه المعلومات و الشركة غير مسؤولة عن اي قرارات استثمارية اتخذت بناء على ما ورد بالتقرير.

إدارة التحليل الفني

مدير إدارة التحليل الفني: محمد أشرف CFTe, CETA, MFTA

محلل فني أول: شادي بهاء CFTe, CETA

HRHO.CA

المجموعة المالية هيرمس القابضة (آخر سعر تنفيذ: ٢٥,١٥)



بالنظر في الرسم البياني الأسبوعي لسهم هيرمس، نرى أن السهم في اتجاه أساسي صاعد منذ إختراقه لمنطقة ١٨ لأعلى في عام ٢٠١٦ وإخترق أيضاً قمة ٢٠١٠ عند ٢٢ لأعلى إلى أن وصل لمنطقة ٢٩ في بداية العام الحالي.

وقد إنخفض السهم خلال الأربعة أشهر الماضية وأعاد تجربة منطقة ٢٢ وبدأ يتحرك في شكل عرضي، وداخل هذا الإتجاه العرضي بدأ السهم في تحقيق شكل قاع أعلى من قاع أو "Higher low" بارتفاعه من منطقة ٢٣,٨٠-٢٣,٥٠ مما يرجح إرتفاعه من الأسعار الحالية ليكمل إتجاهه الصاعد متوسط الأجل.

نتوقع إعادة تجربة منطقة ٢٧ ثم ٢٩ مستهدفاً منطقة ٣٥ ثم ٤٠. أول علامة قوة باختراق ٢٥,٣٠.

يؤكد هذه الرؤية أحجام التداول الجيدة التي شهدتها السهم مع الصعود وإنخفاضها خلال هذا الإتجاه العرضي، وبالتالي نتوقع أن تترتفع مرة أخرى مع الإرتفاع القادم.

هذه الرؤية الإيجابية سنظل قائمة طالما أن السهم فوق منطقة ٢١,٥٠ وطالما أنه فوق منطقة ٢٣,٥٠ على المدى القصير.

ملحوظة: الأسعار المكتوبة في هذا التقرير صالحة لليوم فقط و هي من وجهة نظر شركة سي أي كابيتال . شركة سي أي كابيتال اوردت المعلومات الواردة بهذا التقرير بناء على معلومات تعتقد في صحتها و قد بنيت رأياها بأمانة ودقة بناء على هذه المعلومات و الشركة غير مسؤولة عن اي قرارات استثمارية اتخذت بناء على ما ورد بالتقرير.

إدارة التحليل الفني

مدير إدارة التحليل الفني: محمد أشرف CFTe, CETA, MFTA

محلل فني أول: شادي بهاء CFTe, CETA

نصائح خاصة					كود رويترز	آخر تنفيذ	السهم	
يتحرك السهم الآن في نطاق عرضي بين منطقة ١,٧٥ ومنطقة ٢,٠٤.					متاجرة	AJWA.CA	١,٩٤	أجواء للصناعات الغذائية - مصر
على المدى المتوسط								
الإتجاه	دعم ١	دعم ٢	مقاومة ١	مقاومة ٢				
عرضي	١,٧٥	١,٤٥	٢,٠٥	٢,٥٠				
إخترق السهم منطقة ٩ لأعلى ننصح بالشراء لهدف ١٠,٢٥.					إحتفاظ	ASCM.CA	٨,٦٠	أسيك للتعدين
ننصح بالبيع في حالة إختراق ٧,٧٠ لأسفل.								
على المدى المتوسط								
الإتجاه	الدعم	هدف ١	هدف ٢	وقف الخسارة				
صاعد	٦,٥٠	١٠,٢٥	١٢	٥				
يتحرك السهم الآن في نطاق عرضي بين منطقة ٤,٦٠ ومنطقة ٥,٣٠.					متاجرة	ODHR.CA	٥,٠٦	أوراسكوم القابضة للتنمية
على المدى المتوسط								
الإتجاه	منطقة الدعم	منطقة المقاومة						
عرضي	٣,٩٥-٤	٦,٠٥-٦						
وصل السهم لمنطقة ١١٥ والتي تمثل القمة السابقة في حالة إختراق السهم لها لأعلى سيستمر في الإرتفاع لمنطقة ١٢٠ ثم ١٣٢-١٣٥.					إحتفاظ	ORAS.CA	١١٠	أوراسكوم كونستراكتيون
وقف الحماية ١٠٧.								
على المدى المتوسط								
الإتجاه	الدعم	هدف ١	هدف ٢	وقف الخسارة				
صاعد	٩٥-٩٨	١٢٠	١٣٢-١٣٥	٨٤				

ملحوظة: الأسعار المكتوبة في هذا التقرير صالحة لليوم فقط و هي من وجهة نظر شركة سي أي كابيتال . شركة سي أي كابيتال اوردت المعلومات الواردة بهذا التقرير بناء على معلومات تعتقد في صحتها و قد بنيت رأياها بأمانة ودقة بناء على هذه المعلومات و الشركة غير مسؤولة عن أي قرارات استثمارية اتخذت بناء على ما ورد بالتقرير.

يتحرك السهم الآن بين منطقة ٠,٧٧ ومنطقة ٠,٦٥.					متاجرة	OTMT.CA	٠,٧٤	أوراسكوم للاتصالات و الإعلام و التكنولوجيا
على المدى المتوسط								
الإلتجاه	الدعم ١	الدعم ٢	المقاومة ١	المقاومة ٢				
عرضي	-٠,٦٥ ٠,٦٣	-٠,٥٢ ٠,٥٠	٠,٧٧	٠,٩٥-٠,٩٦				
إخترق السهم منطقة ٦,٧٠ لأعلى مستهدفاً منطقة ٩-١٠,٩. وقف الخسارة ٧,٥٠.					شراء	ORHD.CA	٨,٢٠	أوراسكوم للفنادق
على المدى المتوسط								
الإلتجاه	الدعم	هدف ١	هدف ٢	وقف الخسارة				
صاعد	٧,٥٠	٩,١٠-٩	١٢,٥٠	٦,٢٥				
ننصح بالشراء لإعادة تجربة منطقة ٢,٩٠. وقف الخسارة ٢,٣٨.					شراء	EMFD.CA	٢,٦٥	إعمار مصر
على المدى المتوسط								
الإلتجاه	منطقة الدعم	منطقة المقاومة						
عرضي	١,٩٥-٢	٣,٣٠-٣,١٥						
نتوقع إعادة تجربة منطقة ٢٠ مرة أخرى.					إحتفاظ	EFID.CA	١٩,٢١	إيديتا الغذائية
على المدى المتوسط								
الإلتجاه	منطقة الددعم	منطقة المقاومة						
عرضي	١٣	٢٠-١٨,٨٥						
ننصح بالشراء طالما أن السهم فوق ١٩ لهدف ٢٣ (تحقق) ثم ٢٥,٧٠.					شراء	SCEM.CA	٢١,٥٤	اسمنت سيناء
على المدى المتوسط								
الإلتجاه	الدعم	هدف ١	هدف ٢	وقف الخسارة				
صاعد	١٩	٢٥,٧٠	٢٩	١٨,٥٠				

ملحوظة: الأسعار المكتوبة في هذا التقرير صالحة لليوم فقط و هي من وجهة نظر شركة سي أي كابيتال . شركة سي أي كابيتال اوردت المعلومات الواردة بهذا التقرير بناء على معلومات تعتقد في صحتها و قد بنيت رأيها بأمانة ودقة بناء على هذه المعلومات و الشركة غير مسؤولة عن اي قرارات استثمارية اتخذت بناء على ما ورد بالتقرير.

إخترق السهم منطقة ٨,٥٠ لأعلى ليعيد تجربة منطقة ١٠,٣٥ . وقف الخسارة ٨.					إحتفاظ	ALRA.CA	٨,٤٦	اطلس لاستصلاح الأراضي والتصنيع الزراعي
على المدى المتوسط								
الإتجاه	دعم ١	دعم ٢	مقاومة ١	مقاومة ٢				
عرضي	٦,٤٠	-٥,٥٠ ٥,٤٥	١٠,٣٥	١٢,٤٥				
إخترق السهم منطقة ٧,٦٠ لأعلى ليعيد تجربة منطقة ٨,٥٠ (تحقق) وهدف السهم التالي عند منطقة ١١. وقف الخسارة ٨,٥٠.					إحتفاظ	AFDI.CA	٩,٥١	الأهلي للتنمية و الأستثمار
على المدى المتوسط								
الإتجاه	الدعم	هدف ١	هدف ٢	وقف الخسارة				
صاعد	٨,٥٠	٨,٥٠ (تحقق)	١١	٧,٥٠				
يتحرك السهم الآن بين منطقة ٠,٦٤ و ٠,٧٥.					متاجرة	RREI.CA	٠,٦٨	الاستثمار العقاري العربي - اليكو
على المدى المتوسط								
الإتجاه	منطقة الدعم	منطقة المقاومة						
عرضي	٠,٤٩-٠,٥٠	٠,٩٣-٠,٨٨						
يتحرك السهم بين منطقة ٩ ومنطقة ١١,٢٠.					متاجرة	AMOC.CA	٩,٥٠	الاسكندرية للزيوت المعدنية
على المدى المتوسط								
الإتجاه	الدعم	هدف ١	هدف ٢	وقف الخسارة				
صاعد	٩	١٠,٧٠	١٢,٥٠	٩				
هدف السهم التالي عند ١٠. وقف الخسارة ٧.					إحتفاظ	INFI.CA	٧,٨٠	الاسماعيلية الوطنية للصناعات الغذائية فوديكو
على المدى المتوسط								
الإتجاه	الدعم	هدف ١	هدف ٢	وقف الخسارة				
صاعد	٧	٩ (تحقق)	١٠	٥				

ملحوظة: الأسعار المكتوبة في هذا التقرير صالحة لليوم فقط و هي من وجهة نظر شركة سي أي كابيتال . شركة سي أي كابيتال اوردت المعلومات الواردة بهذا التقرير بناء على معلومات تعتقد في صحتها وقد بنيت رأياها بأمانة ودقة بناء على هذه المعلومات و الشركة غير مسؤولة عن اي قرارات استثمارية اتخذت بناء على ما ورد بالتقرير.

نصح بالشراء لهدفه التالي عند ٢,٧٠.					شراء	ISMA.CA	٢,٢٧	الاسماعيلية مصر للدواجن
على المدى المتوسط								
وقف الخسارة	هدف ٢	هدف ١	الدعم	الإتجاه				
١,٨٠	٣	٢,٧٠	٢	صاعد				
نتوقع أن يتحرك السهم بين منطقة ٠,٩٣-٩٢.٠٠\$ ومنطقة ٠,٩٩\$.					انتظار إشارة شراء	EGBE.CA	\$٠,٨٥	البنك المصري الخليجي
على المدى المتوسط								
إعادة الشراء	مقاومة	هدف ٢	هدف ١	الإتجاه				
\$١	\$٠,٩٥	\$٠,٧٥	\$٠,٨٥	هابط				
نصح بإعادة الشراء لهدف ١١,٢٥ (تحقق) ثم ١٥.					شراء	EXPA.CA	١١,٥٤	البنك المصري لتنمية الصادرات
على المدى المتوسط								
وقف الخسارة	مقاومة ٢	مقاومة ١	دعم ١	الإتجاه				
٩	١٥	١١,٢٥ (تحقق)	-٩,٧٥ ٩,٥٠	عرضي				
نتوقع أن يتحرك السهم بين ١,٨٠ و ١,٩٢. ما زال السهم في مواجهة منطقة المقاومة المهمة عند ٢,١٠.					مناجرة	GGCC.CA	١,٨٧	الحيزة العامة للمقاولات
على المدى المتوسط								
مقاومة ٢	مقاومة ١	دعم ٢	دعم ١	الإتجاه				
٢,٢٥	٢,١٠	١,٤٠	١,٦٠	عرضي				
السهم الآن في إتجاهه لمنطقة ٠,٨٠-٠,٨٥. منطقة الدعم الحالية عند ٠,٦٦.					مناجرة	WATP.CA	٠,٦٩	الحديثة للماد العازلة
على المدى المتوسط								
منطقة المقاومة		منطقة الدعم		الإتجاه				
٠,٨٥		٠,٥٥		عرضي				

ملحوظة: الأسعار المكتوبة في هذا التقرير صالحة لليوم فقط و هي من وجهة نظر شركة سي أي كابيتال . شركة سي أي كابيتال اوردت المعلومات الواردة بهذا التقرير بناء على معلومات تعتقد في صحتها و قد بنيت رأياها بأمانة ودقة بناء على هذه المعلومات و الشركة غير مسؤولة عن اي قرارات استثمارية اتخذت بناء على ما ورد بالتقرير .

مازال السهم في إتجاه صاعد مستهدفاً منطقة ٦,٢٥-٦,٥٠. وقف الخسارة ٤,٥٠. المقاومة الحالية عند ٥,٢٥.					إحتفاظ	IRON.CA	٤,٩٠	الحديد والصلب المصرية
على المدى المتوسط								
وقف الخسارة	هدف ٢	هدف ١	منطقة الدعم	الإتجاه				
٤	٩	٦,٥٠	-٤,٨٠ ٤,٥٠	صاعد				
إخترق السهم مستوى \$٠,٢٤ لأسفل مما يؤدي لتحركه في نطاق عرضي بين \$٠,٢٢ و \$٠,٣٠.					متاجرة	MOIL.CA	\$٠,٢٤	الخدمات الملاحية والبتروولية - ماريديف
على المدى المتوسط								
المقاومة ١		الدعم ١		الإتجاه				
\$٠,٣٠		\$٠,٢٢		عرضي				
نتوقع المزيد من التجميع فوق منطقة ٩-٨.٠٨.					إحتفاظ	CCRS.CA	١٠,٣٦	الخليجية الكندية للاستثمار العقاري العربي
على المدى المتوسط								
مقاومة ٢	مقاومة ١	دعم ٢	دعم ١	الإتجاه				
١٢ (تحقق)	١٠,٢٠ (تحقق)	٥,١٠	٦,٩٥	عرضي				
نتوقع أن يتحرك السهم بين منطقة ١,٦٠ و منطقة ٢-٢,٠٥.					متاجرة	IFAP.CA	١,٧١	الدولية للمحاصيل الزراعيه
على المدى المتوسط								
منطقة المقاومة		منطقة الدعم		الإتجاه				
٢,٤٥-٢,٤٠		١,٣٥-١,٣٦		عرضي				
وصل السهم لهدفه عند ١,٠٥ ونتوقع أن ينخفض أسفل منها مرةً أخرى ليتحرك بينها وبين ٩٥.٠٠-٠,٩٨ قبل إرتفاعه مرةً أخرى.					إحتفاظ	ZEOT.CA	١,٠٢	الزيت المستخلصة ومنتجاتها
على المدى المتوسط								
مقاومة	دعم ٢	دعم ١	الإتجاه					
١,٠٥	٠,٦٠	٠,٧٥	عرضي					

ملحوظة: الأسعار المكتوبة في هذا التقرير صالحة لليوم فقط و هي من وجهة نظر شركة سي أي كابيتال . شركة سي أي كابيتال اوردت المعلومات الواردة بهذا التقرير بناء على معلومات تعتقد في صحتها و قد بنيت رأياها بأمانة ودقة بناء على هذه المعلومات و الشركة غير مسؤولة عن اي قرارات استثمارية اتخذت بناء على ما ورد بالتقرير.

<p>إخترق السهم منطقة دعم أساسية عند ١٤,٤٠ لأسفل وإخترق أيضاً خط إتجاه أساسي صاعد لأسفل مغبراً إتجاهه ليصبح هابط. نتوقع أن يستهدف السهم منطقة ١٢-١١,٨٠ (تحقق) ثم ١٠,٥٠.</p> <p>ننصح بالإحتفاظ طالما أن السهم فوق منطقة ١٣ والبيع قرب منطقة ١٤,٥٠-١٤,٧٥.</p>					إحتفاظ	OCDI.CA	١٣,٩٤	السادس من أكتوبر للتنمية والاستثمار
على المدى المتوسط								
منطقة المقاومة	منطقة الدعم			الإتجاه				
١٦,٧٥	١١,٥٠			عرضي				
<p>يتحرك السهم الآن بين منطقة ٧٥ ومنطقة ٨٨.</p>					متاجرة	SWDY.CA	٨٤,٥٠	السويدي للكابلات
على المدى المتوسط								
وقف الخسارة	هدف ٢	هدف ١	الدعم	الإتجاه				
٧٥	١٢٥	-٩٠ (٩٥ تحقق)	٧٨	صاعد				
<p>إخترق السهم منطقة ١٨ لأعلى ليغير السهم إتجاهه متوسط الأجل ليصبح صاعد مستهدفاً منطقة ٢٧ على الأقل.</p>					شراء	SUCE.CA	٢٢	السويس للاسمنت
على المدى المتوسط								
وقف الخسارة	هدف ٢	هدف ١	الدعم	الإتجاه				
١٦,٥٠	٢٧	٢٣ (تحقق)	١٧,٧٠	صاعد				
<p>ننصح بالإحتفاظ لإعادة تجربة منطقة ٥,٢٥ ثم ٥,٥٠.</p> <p>يتحرك السهم الآن بين ٥,٢٠ و٤,٢٠.</p>					إحتفاظ	SNFC.CA	٤,٧١	الشرقية الوطنية للأمن الغذائي
على المدى المتوسط								
وقف الخسارة	هدف ٢	هدف ١	الدعم	الإتجاه				
٤	٦,٢٥	٥,٣٥	٤,٥٠	صاعد				

ملحوظة: الأسعار المكتوبة في هذا التقرير صالحة لليوم فقط و هي من وجهة نظر شركة سي أي كابيتال . شركة سي أي كابيتال اوردت المعلومات الواردة بهذا التقرير بناء على معلومات تعتقد في صحتها و قد بنيت رأياها بأمانة ودقة بناء على هذه المعلومات و الشركة غير مسؤولة عن اي قرارات استثمارية اتخذت بناء على ما ورد بالتقرير.

هدف السهم التالي عند منطقة ٢٤٠. وقف الحماية ٢٠٠.					إحتفاظ	EAST.CA	٢٢٨,٠٩	الشرقية للدخان
على المدى المتوسط								
وقف الخسارة	هدف ٢	هدف ١	الدعم	الإتجاه				
١٨٥	٢٦٥	٢٤٠	٢٠٠	صاعد				
ننصح بالشراء لهدف السهم عند منطقة ٣,٨٠ (تحقق) ثم ٤,٤٠.					شراء	ELSH.CA	٣,٦٠	الشمس للاسكان
على المدى المتوسط								
وقف الخسارة	هدف ٢	هدف ١	الدعم	الإتجاه				
٢,٩٠	٤,٤٠	٣,٨٠ (تحقق)	٢,٩٥-٣	صاعد				
إنخفض السهم أسفل منطقة ٠,٧٥ مما يؤدي لتحركه مرة أخرى بشكل عرضي بين ٠,٧٣ و ٠,٨١.					متاجرة	UEGC.CA	٠,٧٥	الصعيد العامة للمقاولات
على المدى المتوسط								
منطقة المقاومة		منطقة الدعم		الإتجاه				
١-٠,٩٨		٠,٦٥		عرضي				
إنخفض السهم ونتوقع أن تعرقل منطقة ٥,٤٠-٥,٢٥ إنخفاضه في الوقت الحالي.					إنتظار إشارة شراء	EGCH.CA	٥,٦٠	الصناعات الكيماوية المصرية - كيما
على المدى المتوسط								
وقف الخسارة	هدف ٢	هدف ١	الدعم	الإتجاه				
٤	٧,٥٠	٦ (تحقق)	٤,٨٥	صاعد				
ننصح بانتظار إشارة شراء جديدة، نتوقع إعادة تجربة منطقة ٨,٥٠.					إنتظار إشارة شراء	ENGC.CA	٩,٠٢	الصناعات الهندسية المعمارية للانشاء والتعمير
على المدى المتوسط								
وقف الخسارة	هدف ٢	هدف ١	الدعم	الإتجاه				
٧,٣٠	١٠,٤٠ (تحقق)	٨,٥٠ (تحقق)	٨,٥٠	صاعد				

ملحوظة: الأسعار المكتوبة في هذا التقرير صالحة لليوم فقط و هي من وجهة نظر شركة سي أي كابيتال . شركة سي أي كابيتال اوردت المعلومات الواردة بهذا التقرير بناء على معلومات تعتقد في صحتها وقد بنيت رأيها بأمانة ودقة بناء على هذه المعلومات و الشركة غير مسؤولة عن اي قرارات استثمارية اتخذت بناء على ما ورد بالتقرير.

إخترق السهم منطقة ٤,١٥ ليعيد تجربة منطقة ٤,٦٥ (تحقق) مستهدفاً منطقة ٥,٤٠.					إحتفاظ	RAKT.CA	٤,١٤	العامة لصناعة الورق - راکتا
على المدى المتوسط								
الإتجاه	الدعم	هدف ١	هدف ٢	وقف الخسارة				
صاعد	٣-٣,٢٥	٤,٦٥ (تحقق)	٥,٤٠	٣				
ننصح بالشراء لهدف ٤٥. وقف الخسارة ٣٨.					شراء	GSSC.CA	٤٠,٠٤	العامة للصوامع والتخزين
على المدى المتوسط								
الإتجاه	منطقة الدعم	منطقة مقاومة						
عرضي	٢٥-٢٤,٥٠	٤٥						
إخترق السهم منطقة ٤ لأعلى مستهدفاً منطقة ٤,٤٥-٥٥ (تحقق) ثم ٥,٥٠. وقف الخسارة ٣,٩٠.					إحتفاظ	PRCL.CA	٤,٢٠	العامة لمنتجات الخزف و الصيني - شيني
على المدى المتوسط								
الإتجاه	الدعم	هدف ١	هدف ٢	وقف الخسارة				
صاعد	٣,٩٠	٥,٥٠	٦	٣,٥٠				
يتحرك السهم الآن بين منطقة ٠,٨٥ ومنطقة ١,٠٥-١٠,١.					متاجرة	MEPA.CA	٠,٩٣	العوبات الطبية
على المدى المتوسط								
الإتجاه	الدعم	هدف ١	هدف ٢	وقف الخسارة				
صاعد	-٠,٨٠ ٠,٧٧	١,٢٥	١,٣٥	٠,٧٧				
نتوقع أن يتحرك السهم بين منطقة ٠,٦٨ ومنطقة ٠,٨٨.					متاجرة	UASG.CA	٠,٧٤	العربية المتحدة للشحن و التفریح
على المدى المتوسط								
الإتجاه	منطقة الدعم	منطقة المقاومة						
عرضي	٠,٦٠	١						

ملحوظة: الأسعار المكتوبة في هذا التقرير صالحة لليوم فقط و هي من وجهة نظر شركة سي أي كابيتال . شركة سي أي كابيتال اوردت المعلومات الواردة بهذا التقرير بناء على معلومات تعتقد في صحتها و قد بنيت رأياها بأمانة ودقة بناء على هذه المعلومات و الشركة غير مسؤولة عن اي قرارات استثمارية اتخذت بناء على ما ورد بالتقرير.

نتوقع أن يتحرك السهم بين ٤,٢٠-٤,١٠ و٥.					مناجرة	ACGC.CA	٤,٦٣	العربية لحليج الأقطان
على المدى المتوسط								
وقف الخسارة	هدف ٢	هدف ١	الدعم	الإتجاه				
٤,١٠	٦,٧٥	٥,٣٠ (تحقق)	٤,٢٠	صاعد				
وصل السهم لهدفه عند ١١ وهدفه التالي عند ١٢,٥٠ ثم ١٤. وقف الخسارة ٩,٥٠.					شراء	ARCC.CA	١٠,٠٥	العربية للأسمت
على المدى المتوسط								
وقف الخسارة	هدف ٢	هدف ١	الدعم	الإتجاه				
٦,٧٠	١٤	١١ (تحقق)	٧,٤٥	صاعد				
نتوقع إعادة تجربة منطقة ١٩\$. وقف الخسارة ١٥\$.					شراء	AIVC.CA	\$٠,١٦	العرفة للاستثمارات والاستشارات
على المدى المتوسط								
منطقة المقاومة		منطقة الدعم		الإتجاه				
\$٠,١٨-\$٠,١٩		\$٠,١٠-\$٠,١١		عرضي				
ننصح بالشراء لإعادة تجربة منطقة ٢٢-٢٣ على الأقل. وقف الخسارة ١٩.					شراء جديد	ESRS.CA	٢٠,٥٥	العز لصناعة حديد التسليح
على المدى المتوسط								
وقف الخسارة	هدف ٢	هدف ١	الدعم	الإتجاه				
١٥,٥٠	٢٦	٢٣	١٩	صاعد				
إنخفض السهم من منطقة ٨,٤٥-٨,٥٠ ليتحرك بينها وبين ٦,٦٥.					مناجرة	ECAP.CA	٧,٧٠	العز للسيراميك والبورسلين-الجوهره
على المدى المتوسط								
وقف الخسارة	هدف ٢	هدف ١	الدعم	الإتجاه				
٥,٢٠	٩,٣٥	٧,٥٠ (تحقق)	٦,٥٠	صاعد				

ملحوظة: الأسعار المكتوبة في هذا التقرير صالحة لليوم فقط و هي من وجهة نظر شركة سي أي كابيتال . شركة سي أي كابيتال اوردت المعلومات الواردة بهذا التقرير بناء على معلومات تعتقد في صحتها و قد بنيت رأياها بأمانة ودقة بناء على هذه المعلومات و الشركة غير مسؤولة عن أي قرارات استثمارية اتخذت بناء على ما ورد بالتقرير.

نصح بالإحتفاظ طالما أن السهم فوق منطقة ٤,٧٠ لإعادة تجربة منطقة ٥,٧٠.					إحتفاظ	GIHD.CA	٥,٢٥	العربية الاسلامية للتنمية العمرانية
على المدى المتوسط								
منطقة المقاومة	منطقة الدعم		الإتجاه					
٥,٧٠	٤		عرضي					
نصح بالإحتفاظ لهدف السهم التالي عند منطقة ٥,٧٥-٥,٧٧\$. وقف الخسارة ٠,٦٣.					إحتفاظ	EKHO.CA	\$٠,٦٥	الفايضة المصرية الكويتية
على المدى المتوسط								
وقف الخسارة	هدف ٢	هدف ١	الدعم	الإتجاه				
\$٠,٥٠	-٠,٩٠ \$٠,٩٥	\$٠,٧٧	-٠,٦٣ \$٠,٦٠	صاعد				
نصح بالإحتفاظ لإعادة تجربة منطقة ١,١٥ (تحقق) مستهدفاً منطقة ١,٣٠.					إحتفاظ	CCAP.CA	١	القلعة
على المدى المتوسط								
وقف الخسارة	هدف ٢	هدف ١	الدعم	الإتجاه				
٠,٨٦	١,٧٠	١,٤٠	٠,٩٧-١	صاعد				
إخترق السهم منطقة ٨ ليعيد تجربة منطقة ٩ وهدفه التالي عند ١٠,٩٠-١١. وقف الخسارة ٧.					إحتفاظ	CSAG.CA	٧,٧٠	القناة للتوكيلات الملاحية
على المدى المتوسط								
وقف الخسارة	هدف ٢	هدف ١	الدعم	الإتجاه				
٦	١١	٩	٧-٧,١٠	صاعد				
نتوقع أن يتحرك السهم بين ٠,٧٧ و٠,٦٨.					مناجزة	ELEC.CA	٠,٧٥	الكابلات الكهربائية المصرية
على المدى المتوسط								
مقاومة ٢	مقاومة ١	دعم		الإتجاه				
١,٠٣	٠,٩٥	٠,٦٥-٠,٦٨		عرضي				

ملحوظة: الأسعار المكتوبة في هذا التقرير صالحة لليوم فقط و هي من وجهة نظر شركة سي أي كابيتال . شركة سي أي كابيتال اوردت المعلومات الواردة بهذا التقرير بناء على معلومات تعتقد في صحتها و قد بنيت رأياها بأمانة ودقة بناء على هذه المعلومات و الشركة غير مسؤولة عن اي قرارات استثمارية اتخذت بناء على ما ورد بالتقرير.

بصفة عامة، السهم في إتجاه صاعد طالما أنه فوق منطقة ١٢,٣٥ ليعيد تجربة ١٤,٩٦ مستهدفاً ١٧ و ٢٠.					متاجرة	EFIC.CA	١٤,١٠	المالية و الصناعية المصرية
على المدى المتوسط								
وقف الخسارة	هدف ٢	هدف ١	الدعم	الإتجاه				
١٠,٣٨	٢٠	١٧	١٢,١٠	صاعد				
إحتفاظ طالما ان السهم فوق منطقة ٦,٩٥ ليعيد تجربة منطقة ٨,٤٠ و التي بإختراقها لأعلى سيستهدف منطقة ٩,٤٠.					متاجرة	UNIT.CA	٧,٧٧	المتحدة للاسكان والتعمير
على المدى المتوسط								
منطقة المقاومة		منطقة الدعم		الإتجاه				
٩,٤٠		٦,٢٥		عرضي				
إحتفاظ طالما أن السهم فوق منطقة ١٠,١٥ لهدف السهم عند منطقة ١٣,٢٠ و ١٣,٩٠. مستوى المقاومة عند ١٢,٥٠.					متاجرة	AREH.CA	١١,٠٣	المجموعه المصريه العقاريه
على المدى المتوسط								
وقف الخسارة	هدف ٢	هدف ١	الدعم	الإتجاه				
٨,٣٠	١٣,٩٠	١٣,٢٠	٩,٧٠	صاعد				
ننصح بالشراء ليعيد تجربة منطقة ٢٧ مستهدفاً ٢٩. هدف اسهم التالي عند منطقة ٣٥. وقف الخسارة أسفل ٢٣,٥٠.					شراء	HRHO.CA	٢٥,١٥	المجموعه الماليه هيرمس القابضه
على المدى المتوسط								
وقف الخسارة	هدف ٢	هدف ١	الدعم	الإتجاه				
٢١,٥٦	٣٥	٢٩,١٥	٢٣,٥٠	صاعد				
إخرق السهم مستوى ١,٠٥ لأعلى مغيراً إتجاهه ليصبح صاعد مستهدفاً منطقة ١,٤٠. وقف الخسارة أسفل ٠,٨٧.					إحتفاظ	EASB.CA	١,١٨	المصريه العربيه (ثمار) لتداول الأوراق الماليه
على المدى المتوسط								
وقف الخسارة	هدف ٢	هدف ١	الدعم	الإتجاه				
٠,٧٠	١,٧٠	١,٤٠	١,٠٥	صاعد				

ملحوظة: الأسعار المكتوبة في هذا التقرير صالحة لليوم فقط و هي من وجهة نظر شركة سي أي كابيتال . شركة سي أي كابيتال اوردت المعلومات الواردة بهذا التقرير بناء على معلومات تعتقد في صحتها و قد بنيت رأياها بأمانة ودقة بناء على هذه المعلومات و الشركة غير مسؤولة عن اي قرارات استثمارية اتخذت بناء على ما ورد بالتقرير.

بصفة عامة، هدف السهم التالي عند منطقة ٩ طالما أنه فوق منطقة ٦,٤٠.					متاجرة	EDBM.CA	٧,٥٠	المصرية لتطوير صناعة البناء (ليفنت سلاب مصر)
وقف الخسارة على المدى القصير أسفل ٧,٢٠.								
على المدى المتوسط								
منطقة المقاومة	منطقة الدعم		الاتجاه					
١٠,٦٠	٦,٢٥		عرضي					
وصل السهم لهدفه عند ٧,١٠ و هدفه التالي عند ٧,٥٠ (تحقق) ثم عند ٨,٣٠.					متاجرة	ETRS.CA	٨,١٢	المصرية لخدمات النقل (الجيترانس)
و أقصى إرتفاع نتوقعه في الوقت الحالي سيكون عند منطقة ٩,٧٥.								
وقف الخسارة أسفل ٥,٨٠.								
على المدى المتوسط								
وقف الخسارة	هدف ٢	هدف ١	الدعم	الاتجاه				
٥,١٠	٩,٧٥	٧,٥٠	٦,٨٥	صاعد				
إنخفاض السهم بعد أن وصل لمنطقة ١٥,٧٠.					متاجرة	ESGI.CA	١٤,٦٢	المصرية لصناعة النشا والجلوكوز
مستوى الدعم عند ١٢,٧٣ و الذي يعد نقطة وقف خسارة في حالة إختراقه لأسفل على المدى القصير.								
منطقة المقاومة التالية عند ١٦,٥٠.								
على المدى المتوسط								
وقف الخسارة	هدف ٢	هدف ١	الدعم	الاتجاه				
١٠	١٦,٥٠	١٥,٧٠	١٠	صاعد				
قد إخرق السهم مستوى ١١,٥٠ لأسفل ليعيد تجربة منطقة ١٠,٦٠ (تحقق) و ٩,٨٥ (تحقق) و التي نتوقع أن تعرقل إنخفاض السهم في الوقت الحالي.					متاجرة	ETEL.CA	١٠,٠٥	المصرية للاتصالات
مستوى المقاومة الأول عند ١٠,٨٠ و ١١,٨٧.								
على المدى المتوسط								
وقف الخسارة	هدف ٢	هدف ١	الدعم	الاتجاه				
٨	١٥,٤٠	١٤,١٥	٩,٨٥	صاعد				
إخرق السهم منطقة ٢,٢٤ لأعلى لذا ننصح بالشراء لهدف ٢,٥٠ ثم ٢,٩٥.					شراء	EPCO.CA	٢,٣٧	المصرية للدواجن
وقف الخسارة أسفل ٢,٢٥.								
على المدى المتوسط								
وقف الخسارة	هدف ٢	هدف ١	الدعم	الاتجاه				
١,٨٥	٣,٣٠	٢,٩٥	٢,٢٥	صاعد				

ملحوظة: الأسعار المكتوبة في هذا التقرير صالحة لليوم فقط و هي من وجهة نظر شركة سي أي كابيتال . شركة سي أي كابيتال اوردت المعلومات الواردة بهذا التقرير بناء على معلومات تعتقد في صحتها و قد بنيت رأياها بأمانة ودقة بناء على هذه المعلومات و الشركة غير مسؤولة عن أي قرارات استثمارية اتخذت بناء على ما ورد بالتقرير.

احتفاظ طالما ان السهم فوق منطقة ١,٠٥ - ١ ليعيد تجربة منطقة ١,١٥ (تحقق) ثم ١,٢٢ و ١,٣٢. و في حالة إختراق مستوى ١,٣٢ لأعلى سيعيد تجربة منطقة ١,٥٥.	إحتفاظ	EGTS.CA	١,٠٦	المصرية للمنتجات السياحية
على المدى المتوسط				
الإتجاه	الدعم	هدف ١	هدف ٢	وقف الخسارة
صاعد	١	١,٣٢	١,٤٠	٠,٩٠
إخترق السهم مستوى ٣,٧٥ لأعلى لذا ننصح بالشراء مستهدفاً منطقة ٤,٥٠ ثم ٥,٣٥-٥,٣٠ وقف الخسارة ٣,٥٠	شراء	MPRC.CA	٤,٣١	المصرية لمدينة الانتاج الاعلامي
على المدى المتوسط				
الإتجاه	الدعم	هدف ١	هدف ٢	وقف الخسارة
عرضي	٣,٧٥	٥,٣٠	٦,٤٠	٢,٥٠
إنخفض السهم من منطقة ٤,١٥ و نتوقع أن تعرقل منطقة الدعم ٣,٤٠-٣,٢٨ إنخفاض السهم في الوقت الحالي. من جهة أخرى، في حالة إختراق منطقة المقاومة ٤,١٠ سيصبح إتجاه السهم متوسط الاجل صاعد مستهدفاً ٤,٦٠ ثم ٥. وقف الخسارة أسفل ٣,٤٠.	مناجزة	ABRD.CA	٣,٦٨	المصريون في الخارج للاستثمار و التنمية
على المدى المتوسط				
الإتجاه	منطقة الدعم	منطقة المقاومة		
عرضي	٢,٥٠	٤,١٠		
إنخفض السهم من منطقة ٣,٩٣ و نتوقع ان تعرقل منطقة ٣-٣.١٠ إنخفاضه في الوقت الحالي. و في حالة إختراق منطقة ٤ لأعلى سيصبح إتجاه السهم صاعد مستهدفاً منطقة ٤,٧٠.	مناجزة	EHDR.CA	٣,٣٦	المصريين للاسكان والتعمير
على المدى المتوسط				
الإتجاه	منطقة الدعم	منطقة المقاومة		
عرضي	٢,٥٠	٤		

ملحوظة: الأسعار المكتوبة في هذا التقرير صالحة لليوم فقط و هي من وجهة نظر شركة سي أي كابيتال . شركة سي أي كابيتال اوردت المعلومات الواردة بهذا التقرير بناء على معلومات تعتقد في صحتها و قد بنيت رأياها بأمانة ودقة بناء على هذه المعلومات و الشركة غير مسؤولة عن اي قرارات استثمارية اتخذت بناء على ما ورد بالتقرير.

إرتفع السهم من منطقة ١,٤٤ ليعيد تجربة منطقة ١,٧٥ (تحقق) و أقصى إرتفاع نتوقعه في الوقت الحالي سيكون عند منطقة ١,٩٥. وقف الخسارة أسفل ١,٦٣.	متاجرة	EIUD.CA	١,٧٢	المصريين للاستثمار و التنمية العمرانية				
على المدى المتوسط								
الإتجاه					منطقة الدعم	منطقة المقاومة		
عرضي	١,١٥	٢,١٨						
إخترق السهم منطقة ٥,٩٢ لأعلى ليتغير إتجاه السهم ليصبح صاعد مستهدفاً منطقة ٧,٥٠ (تحقق) وهدف السهم التالي عند ٩,١٠. وقف الخسارة الأن أسفل ٧,٤٣.	متاجرة	MPCO.CA	٨,٧٠	المنصورة للدواجن				
على المدى المتوسط								
الإتجاه					الدعم	هدف ١	هدف ٢	وقف الخسارة
صاعد	٧,٥٠	٩,١٠	٩,٧٠	٥,٩٠				
إحتفاظ طالما ان السهم فوق منطقة ١٥,٩٠. وقد إخترق السهم مستوى ١٨ لأعلى ليعيد تجربة منطقة ٢٠ و التي بإختراقها لأعلى سيستمر السهم في إتجاهه الصاعد مستهدفاً منطقة ٢٢,٥٠.	إحتفاظ	ORWE.CA	١٨,٩١	النساجون الشرقيون				
على المدى المتوسط								
الإتجاه					الدعم	هدف ١	هدف ٢	وقف الخسارة
صاعد	١٥,٩٠	٢٠	٢٢,٥٠	١٥,٩٠				
إخترق السهم مستوى ٦,٦٦ لأسفل ليستمر في الإنخفاض ليعيد تجربة منطقة ٦,١٠ و ٥,٥٥. هذه الرؤية قائمة طالما أن السهم أسفل منطقة ٧,٨٧.	متاجرة	ELNA.CA	٦,٥٤	النصر لتصنيع الحاصلات الزراعية				
على المدى المتوسط								
الإتجاه					المقاومة	هدف ١	هدف ٢	نقطة إعادة الشراء
هابط	٦,٦٦	٦,١٠	٥,٥٥	٧,٨٧				
قد إخترق السهم مستوى ٦,٥٠ لأعلى مستهدفاً منطقة ٧,٥٠ و ٨,٥٠ طالما انه فوق منطقة ٥,٠٥. وقف الخسارة اسفل ٥,٨٠.	متاجرة	NASR.CA	٦,٢٨	النصر لصناعة المحولات - الماكو				
على المدى المتوسط								
الإتجاه					الدعم	هدف ١	هدف ٢	وقف الخسارة
صاعد	٥,٦٠	٧,٥٠	٨,٥٠	٥,٠٥				

ملحوظة: الأسعار المكتوبة في هذا التقرير صالحة لليوم فقط و هي من وجهة نظر شركة سي أي كابيتال . شركة سي أي كابيتال اوردت المعلومات الواردة بهذا التقرير بناء على معلومات تعتقد في صحتها و قد بنيت رأياها بأمانة ودقة بناء على هذه المعلومات و الشركة غير مسؤولة عن اي قرارات استثمارية اتخذت بناء على ما ورد بالتقرير.

احتفاظ طالما ان السهم فوق منطقة ٠,٩٢-٠,٩٠.					مناجزة	KABO.CA	٠,٩٣	النصر للملابس والمنسوجات - كابو
و نتوقع ان تعرقل منطقة ٠,٠٧-١,٠٩ ارتفاع السهم في الوقت الحالي. على المدى المتوسط								
منطقة المقاومة		منطقة الدعم		الإتجاه				
١,٢٠		٠,٥٥		عرضي				
شراء طالما ان السهم فوق ٠,٥٨ \$ ليعيد السهم تجربة منطقة ٠,٦٥ \$ و ٠,٧٠ \$.					شراء	NAHO.CA	٠,٥٨	النعيم القابضة للاستثمارات
على المدى المتوسط								
وقف الخسارة	هدف ٢	هدف ١	الدعم	الإتجاه				
٠,٦٢ \$	٠,٩٠ \$	٠,٧٢ \$	٠,٥٢ \$	صاعد				
قد إخرق السهم منطقة ٨,٦٥ لأعلى مغيراً إتجاهه ليصبح صاعد مستهدفاً ١٠,٧٠ و ١١,٥٠. وقف الخسارة أسفل ٨,٢٠.					شراء	ELWA.CA	٨,٦٣	الوادي للإستثمار السياحي
على المدى المتوسط								
وقف الخسارة	هدف ٢	هدف ١	الدعم	الإتجاه				
٧,١٠	١٠,٥٠	٩,٥٠	٧,١٠	صاعد				
شراء و إحتفاظ طالما أن السهم فوق منطقة ٠,٩٥. أول علامة قوة ستكون بإختراق مستوى ١,٠٥ ليعيد تجربة ١,١١ ثم ١,٢٢.					شراء	AIND.CA	٠,٩٩	(اية اي سي) العربية للإستثمارات و التنمية
على المدى المتوسط								
منطقة المقاومة		منطقة الدعم		الإتجاه				
١,٢٢		٠,٧٦		عرضي				
إخترق السهم مستوى ٣,٠٧ لأسفل ليعيد تجربة منطقة ٢,٧٧ قبل صعوده مرة أخرى. وبصفة عامة، هدف السهم عند منطقة ٣,٤٠ و ٣,٦٠ طالما أنه فوق منطقة ٢,٧٧.					مناجزة	PHDC.CA	٣,١٦	بالم هيلز
على المدى المتوسط								
وقف الخسارة	هدف ٢	هدف ١	الدعم	الإتجاه				
٢,٧٥	٥,٥٠	٣,٦٠	٢,٧٧	صاعد				

ملحوظة: الأسعار المكتوبة في هذا التقرير صالحة لليوم فقط و هي من وجهة نظر شركة سي أي كابيتال . شركة سي أي كابيتال اوردت المعلومات الواردة بهذا التقرير بناء على معلومات تعتقد في صحتها و قد بنيت رأياها بأمانة ودقة بناء على هذه المعلومات و الشركة غير مسؤولة عن اي قرارات استثمارية اتخذت بناء على ما ورد بالتقرير.

احتفاظ طالما أن السهم فوق منطقة ٨,٨٠. ليعيد تجربة منطقة ٩,٩٠.	متاجرة	PIOH.CA	٩,٤٨	بايونيرز القابضة للاستثمارات المالية
على المدى المتوسط				
الإلتجاه				
صاعد	٨,٨٠	١٢,٩٠	١٣,١٠	٨,٨٠
إخترق السهم مستوى ٣,٤٠ لأعلى ليتغير إلتجاه السهم ليصبح صاعد مستهدفاً منطقة ٤,٣٠-٤,٤٠ (تحقق) و هدف السهم التالي عند منطقة ٥,٢٠ و ٥,٩٥. وقف الخسارة أسفل ٤.	متاجرة	PRMH.CA	٤,٨٢	برايم القابضة للاستثمارات المالية
على المدى المتوسط				
الإلتجاه				
صاعد	٣,٤٠	٥,٢٠	٥,٩٥	٢,٩٠
السهم في إلتجاه صاعد طالما أنه فوق منطقة ٨,٨٠ و هدفه التالي عند ١٥,٣٠ و ١٨. منطقة الدعم الآن عند ١١,٦٠.	متاجرة	SAUD.CA	١٢,٦٠	بنك البركة
على المدى المتوسط				
الإلتجاه				
صاعد	١١,٦٠	١٥	١٨,٩٠	٨,٨٠
إخترق السهم مستوى ٥,٨٥ لأعلى ليستمر في إلتجاهه الصاعد مستهدفاً منطقة ٧ و ٩. وقف الخسارة أسفل ٥,٣٠.	متاجرة	UNBE.CA	٦,٤٨	بنك الاتحاد الوطني- مصر
على المدى المتوسط				
الإلتجاه				
صاعد	٦,٢٠	٧	٩	٤,٣٠
إخترق السهم مستوى ٣٣,٧٥ لأسفل لذا ننصح بالبيع للمتاجرة قصيرة الاجل ليعيد تجربة ٣٠-٣٠,٥٠. و بصفة عامة، السهم في إلتجاه صاعد طالما أنه فوق منطقة ٢٦.	بيع	HDBK.CA	٣٢,٧٥	بنك التعمير و الإسكان
على المدى المتوسط				
الإلتجاه				
صاعد	٢٦	٣٧	٤٠	٢٦

ملحوظة: الأسعار المكتوبة في هذا التقرير صالحة لليوم فقط و هي من وجهة نظر شركة سي أي كابيتال . شركة سي أي كابيتال اوردت المعلومات الواردة بهذا التقرير بناء على معلومات تعتقد في صحتها و قد بنيت رأياها بأمانة ودقة بناء على هذه المعلومات و الشركة غير مسؤولة عن اي قرارات استثمارية اتخذت بناء على ما ورد بالتقرير.

<p>احتفاظ طالما ان السهم فوق منطقة \$١,١٥. أول علامة قوة ستكون بإختراق مستوى \$١,٣٠ لأعلى لإعادة تجربة منطقة \$١,٣٧.</p>				متاجرة	FAITA.CA	\$١,٢٠	بنك فيصل الإسلامي المصري- دولار
على المدى المتوسط							
منطقة المقاومة	منطقة الدعم	الإتجاه					
\$١,٣٨	\$١,٠٧	عرضي					
<p>شراء طالما أن السهم فوق منطقة ٠,٢٥-٠,٠٠. ٢٤. لهدفه عند منطقة ٠,٣٤ ثم ٠,٤٠.</p>				شراء جديد	PORT.CA	٠,٣٠	بورتو القابضة
على المدى المتوسط							
منطقة المقاومة	منطقة الدعم	الإتجاه					
٠,٣٤	٠,٢٠	عرضي					
<p>إخترق السهم مستوى ٤,٨٧ لأسفل مما سيؤدي الى مزيد من الإنخفاض لمنطقة ٤,٥٠ قبل صعوده مرة أخرى. بصفة عامة، هدف السهم عند منطقة ٦ قائم طالما أنه فوق منطقة ٤.٥٠.</p>				متاجرة	SVCE.CA	٤,٩٧	جنوب الوادي الأسمنت
على المدى المتوسط							
منطقة المقاومة	منطقة الدعم	الإتجاه					
٦	٣,٦٢	عرضي					
<p>إرتفع السهم من منطقة ٥,٤٠ وإخترق ٧,١٠ لأعلى و وصل لهدفه عند ٧,٨٠ و ٨,٢٥ و هدفه التالي عند منطقة ٩,٣٠ و ١٠,٥٠. وقف الخسارة أسفل ٨,٣٠.</p>				إحتفاظ	JUFO.CA	٩,٠٩	جھينة للصناعات الغذائية
على المدى المتوسط							
وقف الخسارة	هدف ٢	هدف ١	الدعم				
٦,٧٠	١٠,٥٠	٩,٣٠	٨,٣٠				
<p>متاجرة بين منطقة ٢,٤٣ و ٢,٥٧. و أول علامة قوة ننصح عندها بزيادة الشراء على المدى القصير ستكون بإختراق مستوى ٢,٥٧ لأعلى مستهدفاً ٢,٧٥ و ٢,٨٨ ثم ٣,١٠.</p>				متاجرة	AUTO.CA	٢,٤٩	جي بي اوتو
على المدى المتوسط							
وقف الخسارة	هدف ٢	هدف ١	الدعم				
٢,٤٥	٣,٧٨	٣,٥٢	٢,٣٥				

ملحوظة: الأسعار المكتوبة في هذا التقرير صالحة لليوم فقط و هي من وجهة نظر شركة سي أي كابيتال . شركة سي أي كابيتال اوردت المعلومات الواردة بهذا التقرير بناء على معلومات تعتقد في صحتها و قد بنيت رأياها بأمانة ودقة بناء على هذه المعلومات و الشركة غير مسؤولة عن اي قرارات استثمارية اتخذت بناء على ما ورد بالتقرير.

احتفاظ طالما ان اسهم فوق منطقة ٥,٣٠ ليعيد تجربة منطقة ٥,٥٠ (تحقق) و ٦,٣٠ مستهدفاً منطقة ٦,٨٠ و ٧,٥٠.				شراء جيد	DCRC.CA	٦	دلتا للأشياء و التعمير
على المدى المتوسط							
منطقة المقاومة	منطقة الدعم		الاتجاه				
٦	٤,٢٣		عرضي				
إرتفع السهم من منطقة الدعم ١١-١٠,٨٥ ليعيد تجربة منطقة ١٤ ثم ١٦. هدف السهم التالي عند ١٨. وقف الخسارة اسفل ١٠,٨٥.				متاجرة	RAYA.CA	١٣,١٠	راية القابضة للتكنولوجيا و الإتصالات
على المدى المتوسط							
الاتجاه	الدعم	هدف ١	هدف ٢				
صاعد	٧,٥٠	١٦	١٨				
وقف الخسارة	٨,٣٠						
احتفاظ طالما ان السهم فوق منطقة ٢,٢٥ ليعيد تجربة منطقة ٢,٥٣ ثم ٢,٦٧.				متاجرة	RTVC.CA	٢,٥٦	رمكو لانشاء القرى السياحية
على المدى المتوسط							
الاتجاه	الدعم	هدف ١	هدف ٢				
صاعد	٢	٣,١٠	٣,٧٧				
وقف الخسارة	١,٧٥						
بعد هذا الإنخفاض، أصبح السهم يتحرك في إتجاه عرضي على المدى القصير بين منطقة ٤,٦٠ و ٥,٧٨. أول علامة قوة ستكون بإختراق مستوى ٥,٧٨ لأعلى.				إحتفاظ	SMFR.CA	٥,٢٨	سعاد مصر - ايجيفرت
على المدى المتوسط							
الاتجاه	الدعم	هدف ١	هدف ٢				
صاعد	٤,١٠	٨	٩,٧٠				
وقف الخسارة	٤,٦٠						
إخرق السهم مستوى ١٨,٦٤ لأسفل لذا ننصح بالبيع ليعيد تجربة منطقة ١٧,٦٠.				بيع	SKPC.CA	١٩	سيدى كرير للبتروكيماويات
على المدى المتوسط							
الاتجاه	منطقة الدعم		منطقة المقاومة				
عرضي	١٧,٦٠		٢٢,٢٠				

ملحوظة: الأسعار المكتوبة في هذا التقرير صالحة لليوم فقط و هي من وجهة نظر شركة سي أي كابيتال . شركة سي أي كابيتال اوردت المعلومات الواردة بهذا التقرير بناء على معلومات تعتقد في صحتها و قد بنيت رأياها بأمانة ودقة بناء على هذه المعلومات و الشركة غير مسؤولة عن اي قرارات استثمارية اتخذت بناء على ما ورد بالتقرير.

إخترق السهم مستوى ٤,٤٠ لأعلى مستهدفاً منطقة ٤,٧٠. وقف الخسارة أسفل ٣,٧٥.				شراء	SDTI.CA	٤,٤٥	شارم دريمز للاستثمار السياحي	
على المدى المتوسط								
منطقة المقاومة	منطقة الدعم	الإتجاه						
٤,٩١	٢,٨٥	عرضي						
شراء ليعيد السهم تجربة منطقة ١,١٠ (تحقق) ثم ١,٢٣ مستهدفاً ١,٤٣. وقف الخسارة أسفل ٠,٩٠.				شراء	NOAF.CA	٠,٩٧	شمال افريقيا	
على المدى المتوسط								
منطقة المقاومة	منطقة الدعم	الإتجاه						
١,٢٣	٠,٨٢	عرضي						
إحتفاظ طالما ان السهم فوق منطقة ٤,٧٥ لهدف ٥,٧٥ و ٦,٥٠. وقف الخسارة ٤,٧٥.				شراء	NEDA.CA	٥,٤٧	شمال الصعيد - نيوداب	
على المدى المتوسط								
منطقة المقاومة	منطقة الدعم	الإتجاه						
٥,٧٢	٣,٤٠	عرضي						
وصل السهم لهدفه عند منطقة ٩٥ و هدفه التالي عند منطقة ١١٠. وقف الخسارة أسفل ٩٣.				متاجرة	EGAS.CA	١٠٢,٧٣	غاز مصر	
على المدى المتوسط								
وقف الخسارة	هدف ٢	هدف ١	الدعم					الإتجاه
٧٦,٧٠	١٣٠	١١٠	٩٠					صاعد
شراء لهدف السهم عند منطقة ٠,٩٢ ثم ١,٠٢. وقف الخسارة ٠,٨٠.				شراء	GMCI.CA	٠,٨٨	مجموعة جي ام سي للاستثمارات الصناعية	
على المدى المتوسط								
منطقة المقاومة	منطقة الدعم	الإتجاه						
١,٠٢	٠,٧٥	عرضي						

ملحوظة: الأسعار المكتوبة في هذا التقرير صالحة لليوم فقط و هي من وجهة نظر شركة سي أي كابيتال . شركة سي أي كابيتال اوردت المعلومات الواردة بهذا التقرير بناء على معلومات تعتقد في صحتها و قد بنيت رأياها بأمانة ودقة بناء على هذه المعلومات و الشركة غير مسؤولة عن اي قرارات استثمارية اتخذت بناء على ما ورد بالتقرير.

احتفاظ طالما أن السهم فوق منطقة ٠,٢٨- ٠,٢٦ ليعيد تجربة منطقة ٠,٣٣ ثم ٠,٣٦ ثم ٠,٣٨.					شراء جديد	AMER.CA	٠,٣٢	مجموعة عامر القايزة - عامر جروب
على المدى المتوسط								
الإتجاه	منطقة الدعم	منطقة المقاومة						
عرضي	٠,٢٢	٠,٣٨						
احتفاظ ليعيد السهم تجربة منطقة ١٠ و التي باختراقها لأعلى سيستهدف منطقة ١١,٧٠. منطقة الدعم عند ٨.					إحتفاظ	TMGH.CA	٨,٦٨	مجموعة طلعت مصطفى القايزة
على المدى المتوسط								
الإتجاه	الدعم	هدف ١	هدف ٢	وقف الخسارة				
صاعد	٧	١٠,٠٤	١١,٤٠	٧,٣٠				
إخترق السهم مستوى ٢١,٨٠ لأسفل ليعيد تجربة منطقة ٢٠ قبل صعوده مرة أخرى. وقف الخسارة أسفل ١٧,٩٠.					متاجرة	MNHD.CA	٢١,٥٠	مدينة نصر للاسكان والتعمير
على المدى المتوسط								
الإتجاه	الدعم	هدف ١	هدف ٢	وقف الخسارة				
صاعد	١٧,٨٧	٢٥,٥٠	٢٨,٥٠	١٧,٩٠				
إحتفاظ طالما ان السهم فوق منطقة ٢٥,٣٠. مستوى المقاومة عند ٢٨,٤٠ و ٢٩,٥٠.					إحتفاظ	HELI.CA	٢٧,٢٠	مصر الجديدة للاسكان والتعمير
على المدى المتوسط								
الإتجاه	الدعم	هدف ١	هدف ٢	وقف الخسارة				
صاعد	٢٤,٨٥	٣١,٣٠	٣٣,٥٠	١٧,٤٥				
إستمر السهم في الإرتفاع و وصل لمنطقة ٩,٢٠ و هدفه التالي عند منطقة ٩,٩٠ (تحقق) ثم ١٠,٨٥.					متاجرة	MICH.CA	٩,٥٠	مصر لصناعة الكيماويات
وقف الخسارة أسفل ٧,٩٣.								
الإتجاه	الدعم	هدف ١	هدف ٢	وقف الخسارة				
صاعد	٨,٧٥	٨,٣٠	٩,٢٠	٥,٢٠				

ملحوظة: الأسعار المكتوبة في هذا التقرير صالحة لليوم فقط و هي من وجهة نظر شركة سي أي كابيتال . شركة سي أي كابيتال اوردت المعلومات الواردة بهذا التقرير بناء على معلومات تعتقد في صحتها و قد بنيت رأياها بأمانة ودقة بناء على هذه المعلومات و الشركة غير مسؤولة عن اي قرارات استثمارية اتخذت بناء على ما ورد بالتقرير.

قد إخرق السهم منطقة ٩,٦٥ لأعلى ليستمر في إتجاهه الصاعد مستهدفاً منطقة ١١,٥٠ (تحقق) ثم ١٢,٥٠ . وقف الخسارة أسفل ٨,٥٠ .					شراء	ADIB.CA	١١,٤٣	مصرف أبو ظبي الإسلامي- مصر
على المدى المتوسط								
وقف الخسارة	هدف ٢	هدف ١	الدعم	الإتجاه				
٦,٧٥	١٣,٥٠	١٢,٥٠	٩,٦٠	صاعد				
إخرق السهم مستوى ٢٨ لأعلى مستهدفاً منطقة ٢٩,٣٠ و ٣٤,٥٠ .					متاجرة	MILS.CA	٢٧,٨٦	مطاحن ومخابز شمال القاهرة
على المدى المتوسط								
وقف الخسارة	هدف ٢	هدف ١	الدعم	الإتجاه				
١٨	٣٤,٥٠	٣٠	٢١	صاعد				
وصل السهم لهدفه عند ٣٠,٥٠ و هدفه التالي عند ٣٣ (تحقق) و ٣٧,٥٠ (تحقق) ثم ٤٤ . وقف الخسارة أسفل ٣٠,٥٠ .					شراء	CEFM.CA	٣٧	مطاحن مصر الوسطي
على المدى المتوسط								
وقف الخسارة	هدف ٢	هدف ١	الدعم	الإتجاه				
٢٣,٧٣	٤٤	٤١	٣٠,٥٠	صاعد				
قد إخرق السهم مستوى ١,١٦ لأعلى مستهدفاً منطقة ١,٢٥ (تحقق) ثم ١,٣٧ . الدعم الآن عند ١,١١ . بصفة عامة، يتحرك السهم في إتجاه عرضي بين منطقة ١,٠٣ و منطقة ١,٣٧ . وقف الخسارة أسفل ١,٠٣ .					شراء	MENA.CA	١,٢١	مينا للاستثمار السياحي والعقاري
على المدى المتوسط								
منطقة المقاومة	منطقة الدعم		الإتجاه					
١,٣٧	٠,٨١		عرضي					

ملحوظة: الأسعار المكتوبة في هذا التقرير صالحة لليوم فقط و هي من وجهة نظر شركة سي أي كابيتال . شركة سي أي كابيتال اوردت المعلومات الواردة بهذا التقرير بناء على معلومات تعتقد في صحتها و قد بنيت رأياها بأمانة ودقة بناء على هذه المعلومات و الشركة غير مسؤولة عن اي قرارات استثمارية اتخذت بناء على ما ورد بالتقرير .

احتفاظ طالما ان السهم فوق ٠,٨٣ . و في حالة إختراق منطقة ١,٠٢ لأعلى سيعتبر أول علامة قوة في السهم ليعيد تجربة ١,١٢ ثم ١,٢١ .			متاجرة	UNFO.CA	٠,٩٣	يونيفرت
على المدى المتوسط						
منطقة المقاومة	منطقة الدعم	الإتجاه				
١,٤٥	٠,٦٩	عرضي				

ملحوظة: يجب على العملاء حفظ نقاط الهدف و وقف الخسارة في حالة إستبعاد السهم من التقرير.

ملحوظة: يتم وضع النصائح قصيرة الأجل في الجدول على النحو التالي:

"شراء جديد": للأسهم التي تم تغيير النصيحة الخاصة بها السابقة لتصبح شراء.

"شراء": للأسهم التي مازالت شراء من حيث نسبة العائد للمخاطرة.

"إحتفاظ": للأسهم الإيجابية ولكن نسبة المخاطرة الخاصة بها أكبر من العائد ولكن لم تعطي إشارة بيع بعد.

"بيع": للأسهم التي مازالت بيع.

"بيع جديد": للأسهم التي تم تغيير النصيحة الخاصة بها السابقة لتصبح بيع.

"المتاجرة" للأسهم التي تتحرك في نطاق عرضي.

"إنتظار إشارة شراء": للأسهم السلبية ولكن إنخفضت بنسب كبيرة تجعل من الخطأ النصيحة ببيعها وفي نفس الوقت لم تعطي إشارة شراء بعد.

ملحوظة: تم إضافة جزء خاص باتجاه الأسهم على المدى المتوسط.

ملحوظة: الأسعار المكتوبة في هذا التقرير صالحة لليوم فقط و هي من وجهة نظر شركة سي أي كابيتال . شركة سي أي كابيتال اوردت المعلومات الواردة بهذا التقرير بناء على معلومات تعتقد في صحتها و قد بنيت رأياها بأمانة ودقة بناء على هذه المعلومات و الشركة غير مسؤولة عن أي قرارات استثمارية اتخذت بناء على ما ورد بالتقرير .

Contact Details

TECHNICAL ANALYSIS DEPARTEMENT

Mohamed Ashraf, MFTA, CFTe, CETA | Chief Technical Analyst

Mohamed.Ashraf@cicapital.com.eg

Shady Bahaa, CFTe, CETA | Senior Technical Analyst

Shady.Bahaa@cicapital.com.eg

CIBC

Karim Khadr | MD & Global Head of Securities Brokerage

Karim.khadr@cicapital.com.eg

DYNAMIC

Yasser Samy | Managing Director

yasser.samy@cicapital.com.eg

Etrade

Moustafa Mahmoud | Head of Etrade and Customer Service

Moustafa.Mahmoud@cicapital.com.eg

<https://etrade.cibc.com.eg>

<https://etrade.dynamic.com.eg>

Etrade.support@cicapital.com.eg

CI-Capital Hotline 16440

CI CAPITAL HOLDING

64 ,Mohie El Din Abou El Ezz Street , Dokki, Giza

Egypt

Reuters pages: COIW, COIX, COIY, and COIZ

Bloomberg page: COIB <GO>

For more information,
please contact CI Capital Technical Analysis Department on
e-mail Technical.Analysis@cicapital.com.eg
or visit our website at www.cicapital.com.eg

ملحوظة: الأسعار المكتوبة في هذا التقرير صالحة لليوم فقط و هي من وجهة نظر شركة سي أي كابيتال . شركة سي أي كابيتال اوردت المعلومات الواردة بهذا التقرير بناء على معلومات تعتقد في صحتها و قد بنيت رأياها بأمانة ودقة بناء على هذه المعلومات و الشركة غير مسؤولة عن اي قرارات استثمارية اتخذت بناء على ما ورد بالتقرير .

إدارة التحليل الفني

مدير إدارة التحليل الفني: محمد أشرف MFTA ,CETA ,CFTe

محلل فني أول: شادي بهاء CETA ,CFTe