

.EGX30

مؤشر البورصة المصرية الرئيسي (آخر ١٣٨٢٤,٠٨)



يتحرك المؤشر بين منطقة ١٤٠٠٠-١٤١٠٠ وبين منطقة ١٣٨٠٠-١٣٧٩٠. من جهة أخرى، أول علامة ضعف ستكون عند إختراق منطقة ١٣٦٠٠-١٣٥٧٠ لأسفل.

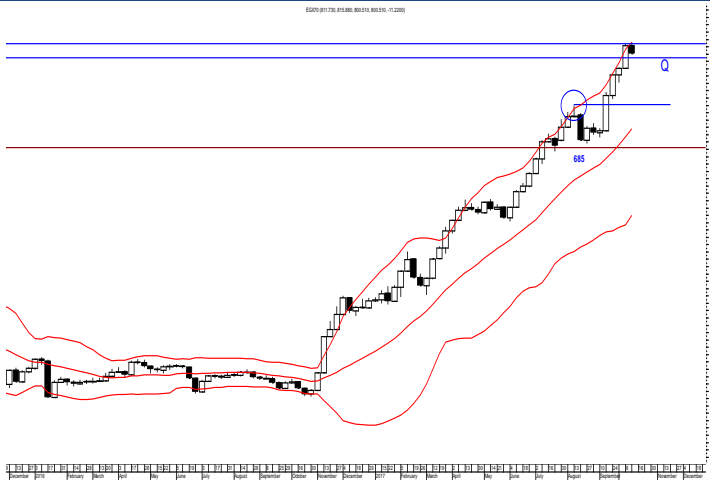
على الصورة الأكبر يتحرك المؤشر في حركة عرضية كبيرة بين منطقة ١١٨٠٠ ومنطقة ١٤١٠٠. ونرى أن داخل هذا الإتجاه العرضي يقوم المؤشر بتكوين شكل أساسي سلبي "Rising wedge" ويكتمل هذا الشكل باختراق ١٣٠٠٠ لأسفل.

بصفة عامة، ننصح المستثمرين متوسطي الأجل بعدم فتح مراكز شراء جديدة وننصح باستغلال الإرتفاعات القادمة في إغلاق الهامش.

مقاومة ٢	مقاومة ١
١٤٣٠٠	١٤١٠٠
دعم ٢	دعم ١
١٣٥٧٠	١٣٨٠٠

.EGX70

مؤشر البورصة المصرية EGX70 (آخر ٧٩٩,٥٨)



إستمر المؤشر في الإرتفاع ومنطقة المقاومة الحالية عند ٨١٥-٨٣٠. ومنطقة ٧٨٠ أصبحت منطقة وقف للحماية.

وبعد هذا الإرتفاع، تأكدت منطقة ٦٨٥-٦٨٠ كممنطقة لوقف الخسارة.

مقاومة ٢	مقاومة ١
٨٣٠	٨١٥
دعم ٢	دعم ١
٧٤٧-٧٥٠	٧٨٠

ملحوظة: الأسعار المكتوبة في هذا التقرير صالحة لليوم فقط و هي من وجهة نظر شركة سي أي كابيتال . شركة سي أي كابيتال اوردت المعلومات الواردة بهذا التقرير بناء على معلومات تعتقد في صحتها و قد بنيت رأياها بأمانة ودقة بناء على هذه المعلومات و الشركة غير مسؤولة عن اي قرارات استثمارية اتخذت بناء على ما ورد بالتقرير .

COMI.CA

البنك التجاري الدولي مصر (آخر سعر تنفيذ: ٧٦,٩٨)



إختراق السهم منطقة دعم هامة ومحورية عند ٧٨,٥٠ لأسفل مما يغير إتجاه السهم متوسط الأجل ليصبح عرضي فوق منطقة ٧٠-٧١.

نتوقع المزيد من الإنخفاض لإعادة تجربة منطقة ٧٤ ثم ٧١.

مقاومة ٢	مقاومة ١
٨٣	٨٠,٨٠
دعم ٢	دعم ١
٧٤	٧٥,٧٥
النصيحة	
إنتظار إشارة شراء.	

GTHE.CA

جلوبال تليكوم القابضة (آخر سعر تنفيذ: ٦,٤٠)



مازال السهم في إتجاهه العرضي على المدى المتوسط طالما أنه فوق منطقة ٥,٨٠-٦.

أول علامة قوة فوق مستوى ٦,٦٠.

مقاومة ٢	مقاومة ١
٧-٦,٩٠	٦,٧٠-٦,٦٠
دعم ٢	دعم ١
٦	٦,٢٠
النصيحة	
إنتظار إشارة شراء	

ملحوظة: الأسعار المكتوبة في هذا التقرير صالحة لليوم فقط و هي من وجهة نظر شركة سي أي كابيتال . شركة سي أي كابيتال اوردت المعلومات الواردة بهذا التقرير بناء على معلومات تعتقد في صحتها و قد بنيت رأياها بأمانة ودقة بناء على هذه المعلومات و الشركة غير مسؤولة عن اي قرارات استثمارية اتخذت بناء على ما ورد بالتقرير.

AIVC.CA

العرقة للاستثمارات والاستشارات (آخر سعر تنفيذ: ٠,١٧ \$)



بالنظر في الرسم البياني الأسبوعي لسهم العرقة، نرى أن السهم كان في إتجاه أساسي هابط إلى أن وصل لمنطقة ٠,١١ \$ وحقق السهم شكل أساسي قاع أعلى من قاع بعدم وصوله لمنطقة ٠,١١ \$ وإرتفاعه من نقطة أعلى عند منطقة ٠,١٤ \$ مما يرجح إرتفاع السهم من الأسعار الحالية.

نتوقع إرتفاع جيد لإعادة تجربة منطقة ٠,١٨ \$ التي باختراقها لأعلى سيغير السهم إتجاهه متوسط الأجل ليصبح صاعد مستهدفاً منطقة ٠,٢٥ \$ ثم ٠,٣٠ \$ على الأقل.

هذه الرؤية الإيجابية سنظل قائمة طالما أن السهم فوق منطقة ٠,١٤ \$ على المدى القصير وطالما أنه فوق منطقة ٠,١١ \$ على المدى المتوسط.

وبصفة عامة، نتوقع إرتفاع قوي في الأسهم الدولارية الأخرى ونرى أن هذه الأسهم هي أفضل إستثمار بديل في حالة إنخفاض الدولار على المدى القصير.

ملحوظة: الأسعار المكتوبة في هذا التقرير صالحة لليوم فقط و هي من وجهة نظر شركة سي أي كابيتال . شركة سي أي كابيتال اوردت المعلومات الواردة بهذا التقرير بناء على معلومات تعتقد في صحتها و قد بنيت رأياها بأمانة ودقة بناء على هذه المعلومات و الشركة غير مسؤولة عن اي قرارات استثمارية اتخذت بناء على ما ورد بالتقرير.

إدارة التحليل الفني

مدير إدارة التحليل الفني: محمد أشرف MFTA, CETA, CFTE

محلل فني أول: شادي بهاء CETA, CFTE

نصائح خاصة					كود رويترز	آخر تنفيذ	السهم
وصل السهم لمنطقة ٣٠.٣-٣٠.٢٠ و ننصح بالبيع حيث أننا نتوقع الإنخفاض أسفل منها مرة أخرى.					بيع	AJWA.CA	أجواء للصناعات الغذائية - مصر ٣,٥٠
على المدى المتوسط							
مقاومة ٢	مقاومة ١	دعم ٢	دعم ١	الاتجاه			
٣,٢٥ (تحقق)	٢,٥٠ (تحقق)	١,٤٥	-١,٧٠ ١,٦٩	عرضي			
السهم في اتجاهه لإعادة تجربة منطقة ١١-١١,٢٥ . المقاومة الحالية عند ١٣-١٢,٩٠.					انتظار إشارة شراء	ASCM.CA	أسيك للتعيين ١٢,٥٨
على المدى المتوسط							
وقف الخسارة	هدف ٢	هدف ١	الدعم	الاتجاه			
١١	١٧	١٢,٥٠ (تحقق)	١١	صاعد			
وصل السهم لمنطقة ١٢٨-١٣٠ و مازلنا نتوقع إستمرار إتجاه السهم العرضي متوسط الأجل، مما يؤدي لإعادة تجربة منطقة ١١٠-١٠٥.					بيع	ORAS.CA	أوراسكوم كونستراكتيون ١٣٠
على المدى المتوسط							
المقاومة		الدعم		الاتجاه			
١٣٠-١٢٨		١٠٥-١١٠		عرضي			
يتحرك السهم بين منطقة ٠,٧٤ ومنطقة ٠,٨٢.					مناجرة	OTMT.CA	أوراسكوم للاتصالات و الإعلام و التكنولوجيا ٠,٧٧
على المدى المتوسط							
المقاومة ٢	المقاومة ١	الدعم		الاتجاه			
٠,٩٦-٠,٩٥	-٠,٨٢ ٠,٨٥	٠,٦٣-٠,٦٥		عرضي			

ملحوظة: الأسعار المكتوبة في هذا التقرير صالحة لليوم فقط و هي من وجهة نظر شركة سي أي كابيتال . شركة سي أي كابيتال اوردت المعلومات الواردة بهذا التقرير بناء على معلومات تعتقد في صحتها و قد بنيت رأيها بأمانة ودقة بناء على هذه المعلومات و الشركة غير مسؤولة عن أي قرارات استثمارية اتخذت بناء على ما ورد بالتقرير.

بعد أن وصل السهم لهدفه عند ١٦,٢٠ نتوقع أن يتحرك بينها وبين منطقة ١٤,٥٠-١٤,٢٥. ونتوقع إنخفاض السهم أسفل ١٦,٢٠ مرة أخرى. وقف الخسارة الآن أسفل منطقة ١٣.					بيع	ORHD.CA	١٧	أوراسكوم للفنادق
على المدى المتوسط								
وقف الخسارة	هدف ٢	هدف ١	الدعم	الإتجاه				
١٠,٦٠	١٦,٢٠ (تحقق)	١٥ (تحقق)	١٣,٧٥	صاعد				
احتفاظ طالما أن السهم فوق ١٠٠ لهدف السهم التالي عند ١٤٠.					إحتفاظ	OREG.CA	١١٨,٠١	أورنج مصر
على المدى المتوسط								
وقف الخسارة	هدف ٢	هدف ١	الدعم	الإتجاه				
٩٥	١٤٠	١٣٠ (تحقق)	١٠٠	صاعد				
يتحرك السهم بين ٣,٣٠ و ٣,٦٠.					متاجرة	EMFD.CA	٣,٣٣	إعمار مصر
على المدى المتوسط								
وقف الخسارة	هدف ٢	هدف ١	الدعم	الإتجاه				
٢,٨٥	٤,١٠	-٣,٥٦ ٣,٦٠	-٣,٢٠ ٣,١٠	صاعد				
وصل السهم لمنطقة الدعم ١٦. ننصح بالبيع عند أي إرتفاع لمنطقة ١٧,٦٥. هدف السهم التالي عند ١٣,٥٠.					متاجرة	EFID.CA	١٥,٥٠	إيديتا الغذائية
على المدى المتوسط								
منطقة المقاومة		منطقة الدعم		الإتجاه				
٢٠		١٣		عرضي				
السهم الآن في مواجهة منطقة مقاومة مهمة عند ٢١,٥٠-٢١,٨٠.					إنتظار إشارة شراء	SCEM.CA	٢١,٠٦	اسمنت سيناء
على المدى المتوسط								
إعادة الشراء	هدف ٢	هدف ١	المقاومة	الإتجاه				
٢١,٨٠	١٤,٥٠-١٥	١٦	١٩	هابط				

ملحوظة: الأسعار المكتوبة في هذا التقرير صالحة لليوم فقط و هي من وجهة نظر شركة سي أي كابيتال . شركة سي أي كابيتال اوردت المعلومات الواردة بهذا التقرير بناء على معلومات تعتقد في صحتها و قد بنيت رأيها بأمانة ودقة بناء على هذه المعلومات و الشركة غير مسؤولة عن اي قرارات استثمارية اتخذت بناء على ما ورد بالتقرير.

نصح بالإحتفاظ طالما أنه فوق منطقة ٧,٩٠ لإعادة تجربة منطقة ١٠,٣٥.					إحتفاظ	ALRA.CA	٩,٣٩	اطلس لاستصلاح الأراضي والتصنيع الزراعي
على المدى المتوسط								
مقاومة ٢	مقاومة ١	دعم ٢	دعم ١	الإتجاه				
١٠,٣٥	٩	٦,٦٠	٧,٩٠	عرضي				
إخترق السهم منطقة ١١,٧٥ لأعلى مما يؤدي لمزيد من الإرتفاع لمنطقة ١٤.					إنتظار إشارة شراء	AFDI.CA	١٢,٧٠	الأهلي للتنمية و الأستثمار
على المدى المتوسط								
مقاومة ٢	مقاومة ١	دعم ٢	دعم ١	الإتجاه				
١٦,٦٠	١٤	٤,٥٠	٩,٢٠	عرضي				
نتوقع أن يتحرك بين ٠,٦٧ و ٠,٧٥ طالما أنه أسفل منطقة ٠,٨٠.					متاجرة	RREI.CA	٠,٧٩	الاستثمار العقاري العربي – اليكو
على المدى المتوسط								
منطقة المقاومة		منطقة الدعم		الإتجاه				
٠,٩٣-٠,٨٨		٠,٤٩-٠,٥٠		عرضي				
وصل السهم لهدفه عند ١٤، ننصح بالإحتفاظ مع وضع نقطة حماية أسفل منطقة ١٣,٢٥.					إحتفاظ	AMOC.CA	١٣,٧٢	الاسكندرية للزيوت المعدنية
على المدى المتوسط								
وقف الخسارة	هدف ٢	هدف ١	الدعم	الإتجاه				
١٠,٣٠	١٤ (تحقق)	١٢,٥٠ (تحقق)	١٢	صاعد				
نتوقع أن يتحرك السهم بين منطقة ٩-٨,٨٠ ومنطقة ١٠-١٠,١٥. وبالتالي نتوقع الإنخفاض أسفل ١٠,١٥ مرة أخرى.					متاجرة	INFI.CA	١٠,٢٣	الاسماعيلية الوطنية للصناعات الغذائية فوديكو
على المدى المتوسط								
وقف الخسارة	هدف ٢	هدف ١	الدعم	الإتجاه				
٥	١٠ (تحقق)	٩ (تحقق)	٦,٦٠	صاعد				

ملحوظة: الأسعار المكتوبة في هذا التقرير صالحة لليوم فقط و هي من وجهة نظر شركة سي أي كابيتال . شركة سي أي كابيتال اوردت المعلومات الواردة بهذا التقرير بناء على معلومات تعتقد في صحتها و قد بنيت رأيها بأمانة ودقة بناء على هذه المعلومات و الشركة غير مسؤولة عن اي قرارات استثمارية اتخذت بناء على ما ورد بالتقرير.

ننصح بالشراء لهدف ٢,٧٠ ثم ٣. وقف الخسارة ٢,١٥.					شراء	ISMA.CA	٢,٥٢	الاسماعيلية مصر للدواجن
على المدى المتوسط								
وقف الخسارة	هدف ٢	هدف ١	الدعم	الإتجاه				
٢	٣,٥٠	٢,٧٥	٢	صاعد				
يتحرك السهم الآن بين منطقة ٠,٩٣ \$ ومنطقة ٠,٧٥ \$.					إنتظار إشارة شراء	EGBE.CA	\$٠,٨٩	البنك المصري الخليجي
على المدى المتوسط								
وقف الخسارة	هدف ٢	هدف ١	الدعم	الإتجاه				
\$١	-٠,٩٣ \$٠,٩٥	\$٠,٦٦ (تحقق)	\$٠,٧٥ (تحقق)	هابط				
ننصح بالبيع عند أي إرتفاع للسهم قرب منطقة ١٥,٨٥-١٦.					بيع	EXPA.CA	١٣,١٧	البنك المصري لتنمية الصادرات
على المدى المتوسط								
وقف الخسارة	هدف ٢	هدف ١	الدعم	الإتجاه				
١١	٢٢	-١٥,٨٥ ١٦	١٢,٤٠	صاعد				
السهم الآن في مواجهة منطقة مقاومة أساسية عند ١,٧٠.					إنتظار إشارة شراء	GGCC.CA	١,٦٩	الجيزة العامة للمقاولات
على المدى المتوسط								
مقاومة ٢	مقاومة ١	دعم ٢	دعم ١	الإتجاه				
١,٧٠-١,٦٧	١,٥٥	١,١٤	١,٢٥	عرضي				
السهم الآن في إتجاهه لمنطقة ٠,٨٠-٠,٠٠. منطقة الدعم الحالية عند ٠,٦٩.					مناجرة	WATP.CA	٠,٧٩	الحديثة للماد العازلة
على المدى المتوسط								
منطقة المقاومة		منطقة الدعم		الإتجاه				
٠,٨٥		٠,٥٥		عرضي				

ملحوظة: الأسعار المكتوبة في هذا التقرير صالحة لليوم فقط و هي من وجهة نظر شركة سي أي كابيتال . شركة سي أي كابيتال اوردت المعلومات الواردة بهذا التقرير بناء على معلومات تعتقد في صحتها و قد بنيت رأياها بأمانة ودقة بناء على هذه المعلومات و الشركة غير مسؤولة عن اي قرارات استثمارية اتخذت بناء على ما ورد بالتقرير.

ننصح بالبيع والشراء أقل قرب منطقة ٦.					بيع	IRON.CA	٧,٠٧	الحديد والصلب المصرية
على المدى المتوسط								
وقف الخسارة	هدف ٢	هدف ١	منطقة الدعم	الإتجاه				
٥,٣٥	٩	٦,٥٠ (تحقق)	٥,٨٥	صاعد				
وصل السهم لهدفه عند \$٠,٣٠ وانخفض مرة أخرى ونتوقع أن تعرقل منطقة \$٠,٢٦ هذا الإنخفاض. التركيز الآن على منطقة \$٠,٣٠ التي باختراقها لأعلى سيستهدف منطقة \$٠,٣٦ على الأقل.					إحتفاظ	MOIL.CA	\$٠,٢٨	الخدمات الملاحية والبتروولية – ماريديف
على المدى المتوسط								
المقاومة ١		الدعم ١		الإتجاه				
\$٠,٣٠		\$٠,٢٠		عرضي				
السهم الآن في مواجهة منطقة مقاومة مهمة عند ١٢ وسيتأكد هذا الإختراق مع إغلاق الأسبوع الحالي.					إنتظار إشارة شراء	CCRS.CA	١٣,١١	الخليجية الكندية للاستثمار العقاري العربي
على المدى المتوسط								
مقاومة		دعم		الإتجاه				
١٢		٨		عرضي				
السهم الآن في مواجهة منطقة مقاومة مهمة عند ٢,٤٥ والتي ستأكد إختراقها في نهاية هذا الأسبوع.					إنتظار إشارة شراء	IFAP.CA	٢,٥٦	الدولية للمحاصيل الزراعية
على المدى المتوسط								
منطقة المقاومة		منطقة الدعم		الإتجاه				
٢,٤٥-٢,٤٠		١,٣٥-١,٣٦		عرضي				
نتوقع أن يعيد السهم تجربة منطقة ١,١٠-١,١٥ (تحقق) مستهدفاً منطقة ١,٣٠ (تحقق) ثم ١,٥٠. وقف الخسارة ١,١٠. وقف الحماية ١,٢٠.					إحتفاظ	ZEOT.CA	١,٤١	الزيت المستخلصة ومنتجاتها
على المدى المتوسط								
وقف الخسارة	هدف ٢	هدف ١	دعم ١	الإتجاه				
١	١,٥٠	١,٣٠ (تحقق)	١	صاعد				

ملحوظة: الأسعار المكتوبة في هذا التقرير صالحة لليوم فقط و هي من وجهة نظر شركة سي أي كابيتال . شركة سي أي كابيتال اوردت المعلومات الواردة بهذا التقرير بناء على معلومات تعتقد في صحتها و قد بنيت رأياها بأمانة ودقة بناء على هذه المعلومات و الشركة غير مسؤولة عن اي قرارات استثمارية اتخذت بناء على ما ورد بالتقرير .

نتوقع أن يتحرك السهم بين منطقة ١٤ ومنطقة ١٦,١٠.					إنتظار إشارة شراء	OCDI.CA	١٥,٧٠	السادس من أكتوبر للتنمية والاستثمار
على المدى المتوسط								
منطقة المقاومة	منطقة الدعم		الإتجاه					
١٦,٧٥	١١,٥٠		عرضي					
بعد خصم قيمة الكوبون، هدف السهم التالي عند ١١٧. وقف الخسارة ٩٥.					إحتفاظ	SWDY.CA	١٠٤	السويدي للكابلات
على المدى المتوسط								
وقف الخسارة	هدف ٢	هدف ١	الدعم	الإتجاه				
٨١	١١٧	١١٤	٨٧	صاعد				
إنخفاض السهم بحدّة مما يؤدي لتحركه بين منطقة ٢٣,٥٠ ومنطقة ٣٠.					متاجرة	SUCE.CA	٢٩	السويس للاسمنت
على المدى المتوسط								
وقف الخسارة	هدف ٢	هدف ١	الدعم	الإتجاه				
٢٠,٥٠	٣٢	٢٧ (تحقق)	١٧,٧٠	صاعد				
ننصح بالإحتفاظ لإعادة تجربة منطقة ٥,٢٥ (تحقق) ثم ٥,٥٠ (تحقق) ثم ٦. وقف الخسارة أسفل ٥,٦٠.					إحتفاظ	SNFC.CA	٥,٩١	الشرقية الوطنية للأمن الغذائي
على المدى المتوسط								
وقف الخسارة	هدف ٢	هدف ١	الدعم	الإتجاه				
٤,٣٠	٦,٢٥	٥,٣٥ (تحقق)	٤,٩٠	صاعد				
مازال هدف السهم التالي عند منطقة ٣٥٠. وقف الخسارة ٢٥٩.					إحتفاظ	EAST.CA	٣٢٤,٩٥	الشرقية للدخان
على المدى المتوسط								
وقف الخسارة	هدف ٢	هدف ١	الدعم	الإتجاه				
٢٤٠	٣٥٠	٢٦٥ (تحقق)	٢٥٠	صاعد				

ملحوظة: الأسعار المكتوبة في هذا التقرير صالحة لليوم فقط و هي من وجهة نظر شركة سي أي كابيتال . شركة سي أي كابيتال اوردت المعلومات الواردة بهذا التقرير بناء على معلومات تعتقد في صحتها و قد بنيت رأياها بأمانة ودقة بناء على هذه المعلومات و الشركة غير مسؤولة عن اي قرارات استثمارية اتخذت بناء على ما ورد بالتقرير.

نصح بالشراء لإعادة تجربة منطقة ٠,٧٦ مستهدفاً منطقة ٠,٨٥ وقف الخسارة ٠,٧٤.					شراء	UEGC.CA	٠,٨٠	الصعيد العامة للمقاولات
على المدى المتوسط								
منطقة المقاومة	منطقة الدعم		الإتجاه					
٠,٩٢	٠,٦٢		عرضي					
السهم الآن في مواجهة منطقة مقاومة أساسية عند ٧,٨٠-٩٠,٧.					إنتظار إشارة شراء	EGCH.CA	٧,٩٨	الصناعات الكيماوية المصرية – كيما
على المدى المتوسط								
منطقة المقاومة	منطقة الدعم		الإتجاه					
٧,٩٠	٤,٨٥-٥		عرضي					
يتحرك السهم الآن بين منطقة ١٣,٧٥ ومنطقة ١٠,٢٥.					متاجرة	ENGC.CA	١٢,٥٠	الصناعات الهندسية المعمارية للانشاء والتعمير
على المدى المتوسط								
وقف الخسارة	هدف ٢	هدف ١	الدعم	الإتجاه				
٨,٥٠	١٢,٤٠ (تحقق)	١٠,٤٠ (تحقق)	١٠,٥٠	صاعد				
نتوقع أن يتحرك السهم بين منطقة ٦-٨٥,٥ ومنطقة ٧ (والتي سيتأكد إختراقها مع نهاية الأسبوع الحالي)					متاجرة	RAKT.CA	٨,٠٣	العامة لصناعة الورق – راكتا
على المدى المتوسط								
وقف الخسارة	هدف ٢	هدف ١	الدعم	الإتجاه				
٣,٤٥	٦,٢٠ (تحقق)	٥,٤٠ (تحقق)	٤,١٠	صاعد				
نصح بالبيع لإعادة تجربة منطقة ٣٨. المقاومة الحالية عند ٤٧.					بيع	GSSC.CA	٤٣	العامة للصوامع والتخزين
على المدى المتوسط								
وقف الخسارة	هدف ٢	هدف ١	الدعم	الإتجاه				
٣٦	٩٥-٩٤	٦٠	٣٨-٤٠	صاعد				

ملحوظة: الأسعار المكتوبة في هذا التقرير صالحة لليوم فقط و هي من وجهة نظر شركة سي أي كابيتال . شركة سي أي كابيتال اوردت المعلومات الواردة بهذا التقرير بناء على معلومات تعتقد في صحتها و قد بنيت رأياها بأمانة ودقة بناء على هذه المعلومات و الشركة غير مسؤولة عن اي قرارات استثمارية اتخذت بناء على ما ورد بالتقرير .

وصل السهم لهدفه عند ٦ ننصح بالبيع والشراء أقل.					بيع	PRCL.CA	٥,٨٢	العامة لمنتجات الخزف و الصيني – شيني
على المدى المتوسط								
وقف الخسارة	هدف ٢	هدف ١	الدعم	الإتجاه				
٤,١٠	٦ (تحقق)	٤,٧٥ (تحقق)	٤,٦٠	صاعد				
إخترق السهم مستوى ١٠١ لأعلى ليعيد تجربة منطقة ١,١٠ (تحقق) هدف السهم التالي عند ١,٢٠-٢٢.١. وقف الخسارة عند ٠,٩٥.					إحتفاظ	MEPA.CA	١,١٣	العبوات الطبية
على المدى المتوسط								
مقاومة ٢	مقاومة ١	دعم ٢	دعم ١	الإتجاه				
١,٦٠	١,٢٥	٠,٥٥	٠,٨٠	عرضي				
وصل السهم لمنطقة ١,٣٠ ونتوقع أن يتحرك بينها وبين منطقة ١.					متاجرة	UASG.CA	١,٢٢	العربية المتحدة للشحن و التفرغ
على المدى المتوسط								
مقاومة ٢	مقاومة ١	منطقة الدعم		الإتجاه				
١,٣٠ (تحقق)	١,١٠ (تحقق)	٠,٦٠		عرضي				
السهم الآن في إتجاهه لإعادة تجربة منطقة ٥,٩٢-٦. وقف الخسارة ٥,١٠.					متاجرة	ACGC.CA	٥,٩٠	العربية لحليج الأقطان
على المدى المتوسط								
وقف الخسارة	هدف ٢	هدف ١	الدعم	الإتجاه				
٤,٥٠	٦,٧٥	٥,٣٠ (تحقق)	٥,١٠	صاعد				
ننصح بالشراء لإعادة تجربة منطقة ٩,١٠.					متاجرة	ARCC.CA	٨,٦٩	العربية للأسمت
على المدى المتوسط								
مقاومة ٢	مقاومة ١	دعم ٢	دعم ١	الإتجاه				
١٢	٩,٨٠	٤,٢٥	٦,٨٠	عرضي				

ملحوظة: الأسعار المكتوبة في هذا التقرير صالحة لليوم فقط و هي من وجهة نظر شركة سي أي كابيتال . شركة سي أي كابيتال اوردت المعلومات الواردة بهذا التقرير بناء على معلومات تعتقد في صحتها و قد بنيت رأياها بأمانة ودقة بناء على هذه المعلومات و الشركة غير مسؤولة عن اي قرارات استثمارية اتخذت بناء على ما ورد بالتقرير.

شراء لهدف ٤ ثم ٤,٦٠. وقف الخسارة ٣,١٠.					شراء	CERA.CA	٣,٧٠	العربية للخزف - ريماس
على المدى المتوسط								
وقف الخسارة	هدف ٢	هدف ١	الدعم	الإتجاه				
٢,٧٥	٤,٦٠	٤	-٣,٢٠ ٣,١٠	صاعد				
نتوقع إعادة تجربة منطقة ٠,١٩\$. وقف الخسارة ٠,١٤\$.					شراء	AIVC.CA	\$٠,١٧	العرفة للاستثمارات والاستشارات
على المدى المتوسط								
منطقة المقاومة		منطقة الدعم		الإتجاه				
\$٠,١٩-\$٠,١٨		\$٠,١٠-\$٠,١١		عرضي				
نتوقع أن يتحرك السهم بين منطقة ١٦,٦٠ ومنطقة ١٨,٦٠.					متاجرة	ESRS.CA	١٧,٦٦	العز لصناعة حديد التسليح
على المدى المتوسط								
منطقة المقاومة		منطقة الدعم		الإتجاه				
٢١,٦٠		١٥,٥٠		عرضي				
منطقة الدعم الحالي عند ٦ ونتوقع أن تعرقل منطقة ٧,٥٠ أي إرتفاع له في الوقت الحالي.					إنتظار إشارة شراء	ECAP.CA	٧,٤٠	العز للسيراميك والبورسلين-الجوهره
على المدى المتوسط								
مقاومة ٢	مقاومة ١	دعم ٢	دعم ١	الإتجاه				
٨,٧٥	٧,٩٠	٥,٢٠	٦	عرضي				
ننصح بوضع نقطة حماية أسفل ٦,٣٠.					إحتفاظ	GIHD.CA	٦,٥٢	العربية الإسلامية للتنمية العمرانية
على المدى المتوسط								
وقف الخسارة	هدف ٢	هدف ١	الدعم	الإتجاه				
٤,٨٠	٧,٢٠	٦,٦٠ (تحقق)	٥,٤٠	صاعد				

ملحوظة: الأسعار المكتوبة في هذا التقرير صالحة لليوم فقط و هي من وجهة نظر شركة سي أي كابيتال . شركة سي أي كابيتال اوردت المعلومات الواردة بهذا التقرير بناء على معلومات تعتقد في صحتها و قد بنيت رأياها بأمانة ودقة بناء على هذه المعلومات و الشركة غير مسؤولة عن أي قرارات استثمارية اتخذت بناء على ما ورد بالتقرير.

السهم الآن في اتجاهه لهدفه التالي عند ٠,٧٧-٠,٧٨ \$ (تحقق) ثم ٠,٩٠ - . وقف الخسارة ٠,٦٧ \$.					إحتفاظ	EKHO.CA	٠,٧٧ \$	القابضة المصرية الكويتية
على المدى المتوسط								
وقف الخسارة	هدف ٢	هدف ١	الدعم	الإتجاه				
٠,٥٨ \$	٠,٩٠ - ٠,٩٥ \$	٠,٧٧ \$	٠,٦٩ \$	صاعد				
إخترق السهم منطقة ١,٣٠ لأعلى مغيراً إتجاهه متوسط الأجل ليصبح صاعد وهدفه التالي عند ١,٧٠ . منطقة الدعم الحالية عند ١,٣٠-١,٢٤.					إحتفاظ	CCAP.CA	١,٣٨	القلعة
على المدى المتوسط								
وقف الخسارة	هدف ٢	هدف ١	الدعم	الإتجاه				
٠,٨٠	٢	١,٧٠	١,١٥	صاعد				
السهم في إتجاهه لمنطقة ٩,٥٠ (تحقق) ثم ١٠ (تحقق) ننصح بالبيع عند أي إرتفاع قرب منطقة ١١ . وقف الخسارة ٨,٤٠ .					إحتفاظ	CSAG.CA	١٠,٣٧	القناة للتوكيلات الملاحية
على المدى المتوسط								
وقف الخسارة	هدف ٢	هدف ١	الدعم	الإتجاه				
٨,٤٠	١١	٩ (تحقق)	٨,٤٠	صاعد				
نتوقع إعادة تجربة منطقة ٠,٨٥ (تحقق) ثم ٠,٩٥ . وقف الخسارة ٠,٧٩ .					إحتفاظ	ELEC.CA	٠,٨٩	الكابلات الكهربائية المصرية
على المدى المتوسط								
مقاومة ٢	مقاومة ١	دعم	الإتجاه	عرضي				
١,٠٣	٠,٩٥	٠,٦٥-٠,٦٨						
إخترق السهم مستوى ١٨,٩٠ لأعلى مستهدفاً منطقة ٢١ ثم ٢٣ . وقف الخسارة ١٨,٤٥ .					إحتفاظ	EFIC.CA	٢٠,٧٤	المالية و الصناعية المصرية
على المدى المتوسط								
وقف الخسارة	هدف ٢	هدف ١	الدعم	الإتجاه				
١٥,٦٠	٢٧	٢١-٢٠	١٥,٦٠	صاعد				

ملحوظة: الأسعار المكتوبة في هذا التقرير صالحة لليوم فقط و هي من وجهة نظر شركة سي أي كابيتال . شركة سي أي كابيتال اوردت المعلومات الواردة بهذا التقرير بناء على معلومات تعتقد في صحتها و قد بنيت رأياها بأمانة ودقة بناء على هذه المعلومات و الشركة غير مسؤولة عن اي قرارات استثمارية اتخذت بناء على ما ورد بالتقرير .

إخترق السهم مستوى ٥,٥٧ لأسفل ليعيد تجربة منطقة ٥ (تحقق) و ٤,٦٠ طالما أنه أسفل ٥,٧٠.					إنتظار إشارة شراء	UNIT.CA	٥,٦٥	المتحدة للاسكان والتعمير
على المدى المتوسط								
منطقة المقاومة	منطقة الدعم		الإتجاه					
٧,٥٠	٤,٦٠		عرضي					
إحتفاظ طالما أن السهم فوق منطقة ١٠,١٥ لهدف السهم عند منطقة ١٣,٢٠ و ١٣,٩٠. مستوى المقاومة عند ١١,٥٠.					إحتفاظ	AREH.CA	١١,١٠	المجموعه المصريه العقاريه
على المدى المتوسط								
وقف الخسارة	هدف ٢	هدف ١	الدعم	الإتجاه				
١٠	١٣,٩٠	١٣,٢٠	١٠,١٥	صاعد				
طالما أن السهم أسفل منطقة ٢٢,٥٠ نتوقع إعادة تجربة منطقة ١٩,٥٠. المقاومة الحالية عند ٢١-٢١,٢٥.					إنتظار إشارة شراء	HRHO.CA	٢٠,٢٦	المجموعه الماليه هيرمس القابضه
على المدى المتوسط								
إعادة الشراء	المقاومة	هدف	الإتجاه					
٢٤,٥٠	٢٢,٥٠	١٧	هابط					
إحتفاظ طالما أن السهم فوق منطقة ١ لهدفه عند ١,٢٥ (تحقق) ثم ٣٥.١.					إحتفاظ	EASB.CA	١,٢٠	المصريه العربيه (ثمار) لتداول الأوراق الماليه
على المدى المتوسط								
وقف الخسارة	هدف ٢	هدف ١	الدعم	الإتجاه				
٠,٧٠	١,٧٠	١,٤٠	١	صاعد				
إحتفاظ طالما ان السهم فوق منطقة ٧,٩٥. مستوى المقاومة عند ٩,٢٧.					إحتفاظ	EDBM.CA	٩	المصريه لتطوير صناعه البناء (ليفث سلاب مصر)
على المدى المتوسط								
منطقة المقاومة	منطقة الدعم		الإتجاه					
١٠,٦٠	٦,٢٥		عرضي					

ملحوظة: الأسعار المكتوبة في هذا التقرير صالحة لليوم فقط و هي من وجهة نظر شركة سي أي كابيتال . شركة سي أي كابيتال اوردت المعلومات الواردة بهذا التقرير بناء على معلومات تعتقد في صحتها و قد بنيت رأياها بأمانة ودقة بناء على هذه المعلومات و الشركة غير مسؤولة عن اي قرارات استثمارية اتخذت بناء على ما ورد بالتقرير.

وصل السهم لهدفه عند منطقة ١٢,١٠ و هدفه التالي عند منطقة ١٤ . وقف الخسارة أسفل ١١,٠٧ .					إحتفاظ	ETRS.CA	١٢,٥١	المصرية لخدمات النقل (ايجيترانس)
على المدى المتوسط								
وقف الخسارة	هدف ٢	هدف ١	الدعم	الإتجاه				
٩,٧٥	١٤	١٢,١٠ (تحقق)	١١,٢٠	صاعد				
إحتفاظ طالما ان السهم فوق ١١,٨٠ ليعيد تجربة ١٤ ثم ١٥,٢٠ .					إحتفاظ	ESGI.CA	١٢,٨٥	المصرية لصناعة النشا والجلوكوز
على المدى المتوسط								
وقف الخسارة	هدف ٢	هدف ١	الدعم	الإتجاه				
١١,٥٧	١٦,٥٠	١٥,٧٠	١١,٥٧	صاعد				
إستمر السهم في الصعود و إخترق مستوى ١٢,٢٥ لأعلى ليعيد تجربة منطقة ١٣,٢٠ (تحقق) ثم ١٤,١٥ . وقف الخسارة أسفل ١٢,٨٥ .					إحتفاظ	ETEL.CA	١٣,٢٨	المصرية للاتصالات
على المدى المتوسط								
وقف الخسارة	هدف ٢	هدف ١	الدعم	الإتجاه				
١٠	١٤,١٥	١٣,٣٠ (تحقق)	١٠,٧٠	صاعد				
يتحرك السهم بين منطقة ٢,٣٠ و منطقة ٢,٤٧ . و بصفة عامة هدف السهم عند منطقة ٢,٥٠ (تحقق) ثم ٢,٩٥ قائم طالما أنه فوق ٢,٣٥ .					متاجرة	EPCO.CA	٢,٤١	المصرية للدواجن
على المدى المتوسط								
وقف الخسارة	هدف ٢	هدف ١	الدعم	الإتجاه				
٢,٢٠	٣,٣٠	٢,٩٥	٢,٢٠	صاعد				
إخترق السهم مستوى ١,٣٥ لأعلى ليعيد تجربة منطقة ١,٤٥ (تحقق) ثم ١,٥٥ وقف الخسارة أسفل ١,٣٢ .					إحتفاظ	EGTS.CA	١,٣٩	المصرية للمنتجات السياحية
على المدى المتوسط								
وقف الخسارة	هدف ٢	هدف ١	الدعم	الإتجاه				
١,٢٠	١,٥٥	١,٤٥	١,٣٥	صاعد				

ملحوظة: الأسعار المكتوبة في هذا التقرير صالحة لليوم فقط و هي من وجهة نظر شركة سي أي كابيتال . شركة سي أي كابيتال اوردت المعلومات الواردة بهذا التقرير بناء على معلومات تعتقد في صحتها و قد بنيت رأياها بأمانة ودقة بناء على هذه المعلومات و الشركة غير مسؤولة عن اي قرارات استثمارية اتخذت بناء على ما ورد بالتقرير .

<p>وصل السهم لهدفه عند ٥,٣٠-٥,٣٥ و التي نتوقع أن تعرقل إرتفاع السهم في الوقت الحالي . من جهة أخرى، في حالة إختراق ٥,٣٥ لأعلى سيستهدف منطقة ٦ ثم ٦,٧٥ . وقف الخسارة أسفل ٤,٨٠ .</p>					إحتفاظ	MPRC.CA	٦,٠٥	المصرية لمدينة الانتاج الاعلامي
على المدى المتوسط								
وقف الخسارة	هدف ٢	هدف ١	الدعم	الإتجاه				
٣,٦٥	٦,٧٥	٥,٣٠ (تحقق)	٤,٥٠	صاعد				
<p>يتحرك السهم بين منطقتي ٣,٦٠ و ٤,٦٠ . و في حالة تأكيد إختراق مستوى ٤,٦٠ لأعلى سيعيد تجربة ٥,٤٠ .</p>					متاجرة	ABRD.CA	٤,٧٧	المصريون في الخارج للاستثمار و التنمية
على المدى المتوسط								
منطقة المقاومة		منطقة الدعم		الإتجاه				
٤,١٥		٢,٥٠		عرضي				
<p>يتحرك السهم بين منطقة ٣,٠٥ و ٤ .</p>					متاجرة	EHDR.CA	٣,٨٨	المصريين للاسكان والتعمير
على المدى المتوسط								
منطقة المقاومة		منطقة الدعم		الإتجاه				
٤		٢,٥٠		عرضي				
<p>إخترق السهم مستوى ١,٨٥ لأعلى ليعيد تجربة ٢,١٨ (تحقق) ثم ٢,٥٠ (تحقق) ثم ٢,٨٥ و التي ننصح عندها بجني الأرباح و إعادة الشراء أقل</p>					بيع	EIUD.CA	٢,٧٥	المصريين للاستثمار و التنمية العمرانية
على المدى المتوسط								
وقف الخسارة	هدف ٢	هدف ١	الدعم	الإتجاه				
١,٩٤	٣,٢٠	٢,٨٠	٢,١٨	صاعد				
<p>إحتفاظ طالما أن السهم يتداول فوق منطقة ٥,١٠ . مستوى المقاومة عند ٦ ثم ٦,٥٠ .</p>					إحتفاظ	MPCO.CA	٥,٧٦	المنصورة للدواجن
على المدى المتوسط								
منطقة المقاومة		منطقة الدعم		الإتجاه				
٥,٩٠		٥,١٠		عرضي				

ملحوظة: الأسعار المكتوبة في هذا التقرير صالحة لليوم فقط و هي من وجهة نظر شركة سي أي كابيتال . شركة سي أي كابيتال اوردت المعلومات الواردة بهذا التقرير بناء على معلومات تعتقد في صحتها و قد بنيت رأياها بأمانة ودقة بناء على هذه المعلومات و الشركة غير مسؤولة عن اي قرارات استثمارية اتخذت بناء على ما ورد بالتقرير .

<p>قد إخترق السهم مستوى ١٨,١٠ لأسفل ليعيد تجربة منطقة ١٥,٩٢ ثم ١٤,٧٥ . هذه الرؤية قائمة طالما انه اسفل ١٩,٣٠ .</p>					بيع	ORWE.CA	١٨,٠٥	النساجون الشرقيون
على المدى المتوسط								
الإتجاه	منطقة الدعم	منطقة المقاومة						
عرضي	١٥,٩٠	٢٠,٢٥						
<p>وصل السهم لمنطقة المقاومة الهامة ١٢,٢٥ و ١٤ و منطقة المقاومة التالية عند ١٥,٥٠ لذا ننصح بالبيع وإعادة الشراء أقل منطقة الدعم عند ١٠,٢٠ .</p>					بيع	NASR.CA	١٤,٩٩	النصر لصناعة المحولات – الماكو
على المدى المتوسط								
الإتجاه	الدعم	هدف ١	هدف ٢	وقف الخسارة				
صاعد	١٠,٢٠	١٢,٢٥ (تحقق)	١٥,٥٠	٩				
<p>وصل السهم لهدفه عند ١,٠٧ لذا ننصح بالبيع للمتاجرة و إعادة الشراء أقلهدف السهم التالي عند ١,٢٠ .</p>					بيع	KABO.CA	١,٠٥	النصر للملابس والمنسوجات – كايو
على المدى المتوسط								
الإتجاه	منطقة الدعم	منطقة المقاومة						
عرضي	٠,٥٥	١,٢٠						
<p>نتوقع أن يتحرك السهم بين منطقة ٤٨,٠٠-٤٥,٠٠ \$ ومنطقة ٥٨,٠٠ \$.</p>					متاجرة	NAHO.CA	\$٠,٤٧	النعيم القابضة للاستثمارات
على المدى المتوسط								
الإتجاه	الدعم	هدف ١	هدف ٢	وقف الخسارة				
صاعد	\$٠,٤٠	\$٠,٦٢	\$٠,٧٠	\$٠,٤٠				
<p>ننصح بالإحتفاظ طالما أن السهم فوق ٨,٩٥ . مستوى المقاومة الان عند ٩,٣٠ (تحقق) ثم ٩,٧٥ .</p>					إحتفاظ	ELWA.CA	٩,٣٠	الوادي للإستثمار السياحي
على المدى المتوسط								
الإتجاه	الدعم	هدف ١	هدف ٢	وقف الخسارة				
صاعد	٨,٤٥	١٢	١٥,٥٠	٨,٤٥				

ملحوظة: الأسعار المكتوبة في هذا التقرير صالحة لليوم فقط و هي من وجهة نظر شركة سي أي كابيتال . شركة سي أي كابيتال اوردت المعلومات الواردة بهذا التقرير بناء على معلومات تعتقد في صحتها و قد بنيت رأياها بأمانة ودقة بناء على هذه المعلومات و الشركة غير مسؤولة عن اي قرارات استثمارية اتخذت بناء على ما ورد بالتقرير .

إخترق السهم مستوى ٠,٩٠ لأعلى ليعيد تجربة منطقة ٠,٩٩ ثم ١,٠٨ . وقف الخسارة أسفل ٠,٨٦ .					إحتفاظ	AIND.CA	٠,٩٣	(إية اي سي) العربية للإستثمارات و التنمية
على المدى المتوسط								
منطقة المقاومة	منطقة الدعم		الإتجاه					
١,٢٢	٠,٧٥		عرضي					
إستمر السهم في الإرتفاع و إخترق ٣,١٥ لأعلى ليعيد تجربة ٣,٢٦ (تحقق) ثم ٣,٣٦ (تحقق) ثم ٣,٦٠ . وقف الخسارة أسفل ٣,٠٩ .					إنتظار إشارة شراء	PHDC.CA	٣,٣١	بالم هيلز
على المدى المتوسط								
وقف الخسارة	هدف ٢	هدف ١	الدعم	الإتجاه				
٢,٧٦	٥,٥٠	٣,٨٠	٢,٩٧	صاعد				
قد إخترق السهم مستوى ٧,٦٠ لأسفل ليعيد تجربة منطقة ٦,٩٠ . ننصح بالبيع عند اي تجربة لمنطقة ٨,٨٠ .					بيع	PIOH.CA	٨,٤٩	بايونيرز القابضة للاستثمارات المالية
على المدى المتوسط								
منطقة المقاومة	منطقة الدعم		الإتجاه					
١٢,٩٠	٦,٩٠		عرضي					
إرتفع السهم من منطقة ٣,٥٠ ليعيد تجربة ٤,٦٠ (تحقق) ثم ٥,٢٠ .					إحتفاظ	PRMH.CA	٤,٩٣	برايم القابضة للاستثمارات المالية
على المدى المتوسط								
وقف الخسارة	هدف ٢	هدف ١	الدعم	الإتجاه				
٣,٢٥	٥,٩٥	٥,٢٠ (تحقق)	-٣,٥٠ ٣,٤٠	صاعد				
قد إخترق السهم مستوى ١٢,٤٠ لأعلى ليعيد تجربة منطقة ١٤ (تحقق) ثم ١٥,٥٠ (تحقق). وقف الخسارة أسفل ١٣ .					إحتفاظ	SAUD.CA	١٣,٦٠	بنك البركة
على المدى المتوسط								
وقف الخسارة	هدف ٢	هدف ١	الدعم	الإتجاه				
١٣	١٨,٩٠	١٥,٥٠ (تحقق)	١٣	صاعد				

ملحوظة: الأسعار المكتوبة في هذا التقرير صالحة لليوم فقط و هي من وجهة نظر شركة سي أي كابيتال . شركة سي أي كابيتال اوردت المعلومات الواردة بهذا التقرير بناء على معلومات تعتقد في صحتها و قد بنيت رأيها بأمانة ودقة بناء على هذه المعلومات و الشركة غير مسؤولة عن اي قرارات استثمارية اتخذت بناء على ما ورد بالتقرير .

إخترق منطقة ٩ لأعلى ليعيد تجربة منطقة ١٠ (تحقق) ثم ١٠,٤٠ . وقف الخسارة أسفل ٨,٨٤ .					إحتفاظ	UNBE.CA	٩,١٣	بنك الاتحاد الوطني- مصر
على المدى المتوسط								
وقف الخسارة	هدف ٢	هدف ١	الدعم	الإتجاه				
٦,٧٠	١٠,٤٠	١٠ (تحقق)	٨,٨٠	صاعد				
نتوقع أن يتحرك السهم بين منطقة ٥١ و ٥٧ .					متاجرة	HDBK.CA	٥٤	بنك التعمير و الإسكان
على المدى المتوسط								
وقف الخسارة	هدف ٢	هدف ١	الدعم	الإتجاه				
٤٨,٥٠	٧٢	٦٠	٤٩	صاعد				
إحتفاظ طالما ان السهم فوق \$١,٠٨ . مستوى المقاومة عند \$١,١٦ ثم \$١,٢١ .					إحتفاظ	FAITA.CA	\$١,١٦	بنك فيصل الإسلامي المصري- دولار
على المدى المتوسط								
منطقة المقاومة		منطقة الدعم		الإتجاه				
\$١,٣٨		\$١,٠٧		عرضي				
إخترق السهم مستوى ٠,٤٩ لأعلى ليستهدف ٠,٥٢ ثم ٠,٥٧ . وقف الخسارة ٠,٤٤ .					إحتفاظ	PORT.CA	٠,٤٨	بورتو القابضة
على المدى المتوسط								
وقف الخسارة	هدف ٢	هدف ١	الدعم	الإتجاه				
٠,٣٦	٠,٥٧	٠,٥٢	٠,٤٤	صاعد				
إرتفع السهم و إخترق ٤,٤٧ لأعلى ليعيد تجربة منطقة ٤,٧٠ (تحقق) ثم وقف الخسارة أسفل ٤,٢٥ .					إحتفاظ	SVCE.CA	٤,٨٢	جنوب الوادي الأسمنت
على المدى المتوسط								
منطقة المقاومة		منطقة الدعم		الإتجاه				
٦		٣,٦٢		عرضي				

ملحوظة: الأسعار المكتوبة في هذا التقرير صالحة لليوم فقط و هي من وجهة نظر شركة سي أي كابيتال . شركة سي أي كابيتال اوردت المعلومات الواردة بهذا التقرير بناء على معلومات تعتقد في صحتها و قد بنيت رأياها بأمانة ودقة بناء على هذه المعلومات و الشركة غير مسؤولة عن اي قرارات استثمارية اتخذت بناء على ما ورد بالتقرير .

هدف السهم عند منطقة ٨,٢٥-٨,٥٠. وقف الخسارة ٧.					إحتفاظ	JUFO.CA	٨,٣٧	جھينة للصناعات الغذائية
مستوى المقاومة التالي عند ٩,٤٠.								
على المدى المتوسط								
الإتجاه	منطقة الدعم	منطقة المقاومة						
عرضي	٦,٥٠	٩,٣٥						
إستمر السهم في الإرتفاع و إخترق ٢,٩٣ ليعيد تجربة منطقة ٣,٥٠.					إحتفاظ	AUTO.CA	٣,١٣	جي بي اوتو
وقف الخسارة أسفل ٢,٩٦.								
على المدى المتوسط								
الإتجاه	منطقة الدعم	منطقة المقاومة						
عرضي	١,٨٠	٣,٥٠						
إحتفاظ طالما ان السهم فوق منطقة ٥,٣٠ ليعيد تجربة منطقة ٥,٥٠ (تحقق) و ٦,٣٠ مستهدفاً منطقة ٦,٨٠ و ٧,٥٠.					إحتفاظ	DCRC.CA	٦,١٥	دلنا للأشياء و التعمير
على المدى المتوسط								
الإتجاه	منطقة الدعم	منطقة المقاومة						
عرضي	٤,٢٣	٦						
نتوقع أن يتحرك السهم بين منطقة ١٠,٥٠ و ١٤,٤٠.					متاجرة	RAYA.CA	١١,٧٠	راية الفايزة للتكنولوجيا و الإتصالات
على المدى المتوسط								
الإتجاه	الدعم	هدف ١	هدف ٢	وقف الخسارة				
صاعد	١٠,٥٠	١٦	١٨	١٠,٥٠				
إخترق السهم مستوى ٣,٥٥ لأعلى ليعيد تجربة منطقة ٣,٧٠ (تحقق) والتي في حالة إختراقها لأعلى سيستهدف منطقة ٤,٢٠. وقف الخسارة ٣,٣٠.					إحتفاظ	RTVC.CA	٣,٧٦	رمكو لإنشاء القرى السياحية
على المدى المتوسط								
الإتجاه	الدعم	هدف ١	هدف ٢	وقف الخسارة				
صاعد	٢,٨٠	٤,٢٠	٥,٣٦	٢,٨٠				

ملحوظة: الأسعار المكتوبة في هذا التقرير صالحة لليوم فقط و هي من وجهة نظر شركة سي أي كابيتال . شركة سي أي كابيتال اوردت المعلومات الواردة بهذا التقرير بناء على معلومات تعتقد في صحتها و قد بنيت رأياها بأمانة ودقة بناء على هذه المعلومات و الشركة غير مسؤولة عن اي قرارات استثمارية اتخذت بناء على ما ورد بالتقرير.

وصل السهم لهدفه عند ٦,٥٥ و هدفه التالي عند ٧,١٠. وقف الخسارة أسفل ٥,٨٣.			إحتفاظ	SMFR.CA	٦,٨٤	سماد مصر - ايجيفرت		
على المدى المتوسط								
منطقة المقاومة	منطقة الدعم	الإتجاه						
٨	٤	عرضي						
السهم الآن في إتجاهه لأعلى نقطة له عند ٢٤,٥٠-٢٤. وقف الخسارة ١٩,٦٠.			إحتفاظ	SKPC.CA	٢٢,٣٨	سيدي كرير للبيروكيماويات		
على المدى المتوسط								
منطقة المقاومة	منطقة الدعم	الإتجاه						
٢٤,٥٠	١٥,٥٠	عرضي						
إخترق السهم مستوى ٤,٩٥ لأعلى مغيراً إتجاه السهم إلى صاعد مستهدفاً منطقة ٥,٦٥ (تحقق) ثم ٦,١٥. وقف الخسارة أسفل ٤,٥٥.			إحتفاظ	SDTI.CA	٥,٩٨	شارم دريمز للاستثمار السياحي		
على المدى المتوسط								
وقف الخسارة	هدف ٢	هدف ١					الدعم	الإتجاه
٣,٨٥	٦,٢٥	٥,٦٥ (تحقق)					٤,٩٥	صاعد
إنخفض السهم من منطقة ١,٢٦ ليعيد تجربة منطقة ١-٠,٩٧ والتي نتوقع ان تعرقل إنخفاض السهم في الوقت الحالي. مستوى المقاومة عند ١,١٢.			إنتظار إشارة شراء جديدة.	NOAF.CA	١,٠٧	شمال افريقيا		
على المدى المتوسط								
منطقة المقاومة	منطقة الدعم	الإتجاه						
١,٢٣	٠,٨٢	عرضي						
إحتفاظ طالما ان السهم فوق منطقة ٤,٥٠ لهدف ٥,٧٥ و ٦,٥٠.			إحتفاظ	NEDA.CA	٥,٥٠	شمال الصعيد - نيوداب		
على المدى المتوسط								
منطقة المقاومة	منطقة الدعم	الإتجاه						
٥,٧٢	٣,٤٠	عرضي						

ملحوظة: الأسعار المكتوبة في هذا التقرير صالحة لليوم فقط و هي من وجهة نظر شركة سي أي كابيتال . شركة سي أي كابيتال اوردت المعلومات الواردة بهذا التقرير بناء على معلومات تعتقد في صحتها و قد بنيت رأياً بأمانة ودقة بناء على هذه المعلومات و الشركة غير مسؤولة عن اي قرارات استثمارية اتخذت بناء على ما ورد بالتقرير.

نتوقع أن يتحرك السهم بين ٢٢٣ و ٢٨٠. وقف الخسارة أسفل ١٩٦.					متاجرة	EGAS.CA	٢٥٥	غاز مصر
على المدى المتوسط								
وقف الخسارة	هدف ٢	هدف ١	الدعم	الإتجاه				
١٨٠	٢٨٠	٢٥٠ (تحق)	٢٢٣	صاعد				
إحتفاظ طالما أن السهم فوق منطقة ٠,٧٥-٠,٨٠. وقد وصل السهم لهدفه عند ٠,٩٥ و هدفه التالي عند منطقة ١,٠٢.					إحتفاظ	GMCI.CA	٠,٩٧	مجموعة جي ام سي للاستثمارات الصناعية
على المدى المتوسط								
منطقة المقاومة		منطقة الدعم		الإتجاه				
١,٠٢		٠,٧٥		عرضي				
إحتفاظ لهدف السهم التالي عند ٠,٤٠ ثم ٠,٤٣. وقف الخسارة أسفل ٠,٣٣.					إحتفاظ	AMER.CA	٠,٣٨	مجموعة عامر القايزة - عامر جروب
على المدى المتوسط								
وقف الخسارة	هدف ٢	هدف ١	الدعم	الإتجاه				
٠,٢٨	٠,٤٣	٠,٤٠	٠,٣٧	صاعد				
وصل السهم لهدفه عند ٩,٣٠ و مستوى المقاومة التالي عند ١٠. وقف الخسارة أسفل ٨,٦٠.					إحتفاظ	TMGH.CA	٨,٩١	مجموعة طلعت مصطفى القايزة
على المدى المتوسط								
منطقة المقاومة		منطقة الدعم		الإتجاه				
١٠		٧,٣٠		عرضي				
إخترق السهم مستوى ١٠,٥٠ لأعلى و مستوى المقاومة الآن عند ١٠,٨٠ و التي بإختراقها لأعلى سيعيد تجربة ١١,٢٠.					إنتظار إشارة شراء جديدة.	MNHD.CA	١٠,٧٠	مدينة نصر للاسكان والتعمير
على المدى المتوسط								
وقف الخسارة	هدف ٢	هدف ١	الدعم	الإتجاه				
٩,٤٠	١٣,٣٠	١٢,٢٥	٩,٤٠	صاعد				

ملحوظة: الأسعار المكتوبة في هذا التقرير صالحة لليوم فقط و هي من وجهة نظر شركة سي أي كابيتال . شركة سي أي كابيتال اوردت المعلومات الواردة بهذا التقرير بناء على معلومات تعتقد في صحتها و قد بنيت رأياها بأمانة ودقة بناء على هذه المعلومات و الشركة غير مسؤولة عن اي قرارات استثمارية اتخذت بناء على ما ورد بالتقرير.

يتحرك السهم بين منطقة ٢٣,٦٥ و ٢٨,٤٠.					متاجرة	HELI.CA	٢٩,٢٠	مصر الجديدة للاسكان والتعمير
على المدى المتوسط								
منطقة المقاومة	منطقة الدعم		الإتجاه					
٣١,٦٠	٢٣,٦٥		عرضي					
إخترق السهم مستوى ١٢,٤٣ لأعلى ليعيد تجربة منطقة ١٣,٨٠. و في حالة تأكيد إختراق مستوى ١٣,٨٠ لأعلى سيستمر السهم في الصعود مستهدفاً منطقة ١٦,٥٠. وقف الخسارة أسفل ١١,٣٠.					متاجرة	MICH.CA	١٢,٧٥	مصر لصناعة الكيماويات
على المدى المتوسط								
وقف الخسارة	هدف ٢	هدف ١	الدعم	الإتجاه				
٩,٧٥	١٦	١٣,٩٠ (تحقق)	٩	صاعد				
إخترق السهم مستوى ١٢ لأعلى مستهدفاً ١٣,٥٠ (تحقق) ثم ١٥ (تحقق) ثم ١٦,٥٠. مستوى الدعم عند ١٢. وقف الخسارة أسفل ١١,٧٥.					إحتفاظ	ADIB.CA	١٢,٧٢	مصرف أبو ظبي الإسلامي- مصر
على المدى المتوسط								
وقف الخسارة	هدف ٢	هدف ١	الدعم	الإتجاه				
٩,٥٠	١٥	١٣,٥٠	١٢	صاعد				
قد إخترق السهم مستوى ٣٢,٥٠ لأسفل ليعيد تجربة منطقة ٢٩ طالما انه أسفل ٣٤,٥٠.					إنتظار إشارة شراء جديدة.	MILS.CA	٣٣,٢٥	مطاحن ومخازن شمال القاهرة
على المدى المتوسط								
وقف الخسارة	هدف ٢	هدف ١	الدعم	الإتجاه				
٢٩	٥٠	٤٣ (تحقق)	٢٩	صاعد				
نتوقع أن يتحرك السهم بين منطقة ٥٣ ومنطقة ٤٦.					متاجرة	CEFM.CA	٤٧,٠٣	مطاحن مصر الوسطي
على المدى المتوسط								
وقف الخسارة	هدف ٢	هدف ١	الدعم	الإتجاه				
٤٠	٥٣	٤٩ (تحقق)	٤٢,٥٠	صاعد				

ملحوظة: الأسعار المكتوبة في هذا التقرير صالحة لليوم فقط و هي من وجهة نظر شركة سي أي كابيتال . شركة سي أي كابيتال اوردت المعلومات الواردة بهذا التقرير بناء على معلومات تعتقد في صحتها و قد بنيت رأيها بأمانة ودقة بناء على هذه المعلومات و الشركة غير مسؤولة عن اي قرارات استثمارية اتخذت بناء على ما ورد بالتقرير.

إختراق السهم مستوى ١,٤٣ لأعلى ليصبح إتجاهه صاعد مستنداً ١,٦٠ ثم ١,٨٠. وقف الخسارة ١,٣٩. ننصح بالشراء.					شراء	MENA.CA	١,٥٠	مينا للاستثمار السياحي والعقاري
على المدى المتوسط								
وقف الخسارة	هدف ٢	هدف ١	الدعم	الإتجاه				
١,١٤	١,٨٠	١,٦٠	١,٤٣	صاعد				
إختراق السهم مستوى ٠,٩٣ لأعلى و التي تعتبر أول علامة قوة في السهم ليعيد تجربة ١,٠٢ ثم ١,١٢.					شراء جديد	UNFO.CA	٠,٩٤	يونيفرت
على المدى المتوسط								
منطقة المقاومة		منطقة الدعم		الإتجاه				
١,٤٥		٠,٦٩		عرضي				
<p>ملحوظة: يجب على العملاء حفظ نقاط الهدف و وقف الخسارة في حالة إستبعاد السهم من التقرير.</p> <p>ملحوظة: يتم وضع النصائح قصيرة الأجل في الجدول على النحو التالي:</p> <p>"شراء جديد": للأسهم التي تم تغيير النصيحة الخاصة بها السابقة لتصبح شراء.</p> <p>"شراء": للأسهم التي مازالت شراء من حيث نسبة العائد للمخاطرة.</p> <p>"إحتفاظ": للأسهم الإيجابية ولكن نسبة المخاطرة الخاصة بها أكبر من العائد ولكن لم تعطي إشارة بيع بعد.</p> <p>"بيع": للأسهم التي مازالت بيع.</p> <p>"بيع جديد": للأسهم التي تم تغيير النصيحة الخاصة بها السابقة لتصبح بيع.</p> <p>"المتاجرة": للأسهم التي تتحرك في نطاق عرضي.</p> <p>"إنتظار إشارة شراء": للأسهم السلبية ولكن إنخفضت بنسب كبيرة تجعل من الخطأ النصيحة ببيعها وفي نفس الوقت لم تعطي إشارة شراء بعد.</p> <p>ملحوظة: تم إضافة جزء خاص باتجاه الأسهم على المدى المتوسط.</p>								

ملحوظة: الأسعار المكتوبة في هذا التقرير صالحة لليوم فقط و هي من وجهة نظر شركة سي أي كابيتال . شركة سي أي كابيتال اوردت المعلومات الواردة بهذا التقرير بناء على معلومات تعتقد في صحتها و قد بنيت رأياها بأمانة ودقة بناء على هذه المعلومات و الشركة غير مسؤولة عن اي قرارات استثمارية اتخذت بناء على ما ورد بالتقرير.

Contact Details

TECHNICAL ANALYSIS DEPARTEMENT

Mohamed Ashraf, MFTA, CFTe, CETA | Chief Technical Analyst

Mohamed.Ashraf@cicapital.com.eg

Shady Bahaa, CFTe, CETA | Senior Technical Analyst

Shady.Bahaa@cicapital.com.eg

CIBC

Karim Khadr | MD & Global Head of Securities Brokerage

Karim.khadr@cicapital.com.eg

DYNAMIC

Yasser Samy | Managing Director

yasser.samy@cicapital.com.eg

Etrade

Moustafa Mahmoud | Head of Etrade and Customer Service

Moustafa.Mahmoud@cicapital.com.eg

<https://etrade.cibc.com.eg>

<https://etrade.dynamic.com.eg>

Etrade.support@cicapital.com.eg

CI-Capital Hotline 16440

CI CAPITAL HOLDING

64 ,Mohie El Din Abou El Ezz Street , Dokki, Giza

Egypt

Reuters pages: COIW, COIX, COIY, and COIZ

Bloomberg page: COIB <GO>

For more information,
please contact CI Capital Technical Analysis Department on
e-mail Technical.Analysis@cicapital.com.eg
or visit our website at www.cicapital.com.eg

ملحوظة: الأسعار المكتوبة في هذا التقرير صالحة لليوم فقط و هي من وجهة نظر شركة سي أي كابيتال . شركة سي أي كابيتال اوردت المعلومات الواردة بهذا التقرير بناء على معلومات تعتقد في صحتها و قد بنيت رأياها بأمانة ودقة بناء على هذه المعلومات و الشركة غير مسؤولة عن اي قرارات استثمارية اتخذت بناء على ما ورد بالتقرير .

إدارة التحليل الفني

مدير إدارة التحليل الفني: محمد أشرف MFTA ,CETA ,CFTe

محلل فني أول: شادي بهاء CETA ,CFTe