

## .EGX30

## مؤشر البورصة المصرية الرئيسي ( آخر تنفيذ: ١٢٨٤٨,٥٦ )



ما زال هدف المؤشر عند منطقة ١٣٤٥٠-١٣٥٠٠ قائم.

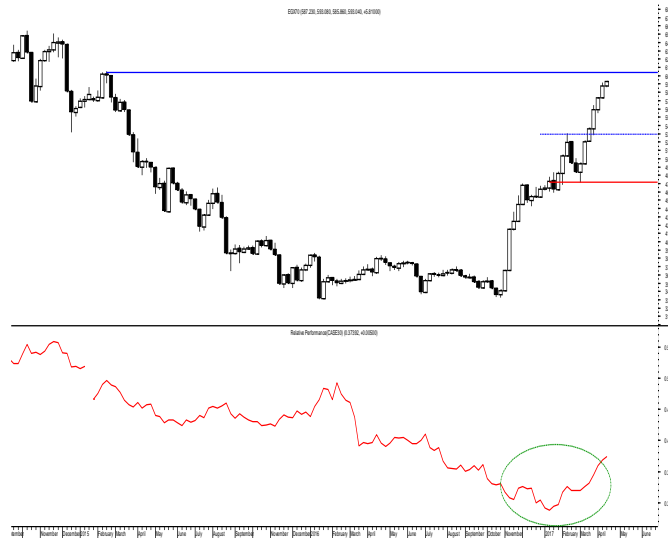
وأصبحت منطقة ١٢٧٥٠ على المدى القصير هامة كمنطقة دعم ووقف للخسارة.

بصفة عامة، طالما أن المؤشر فوق منطقة ١١٨٠٠ سيظل إتجاهه صاعد على المدى المتوسط وسيكون هدفه التالي عند منطقة ١٣٨٠٠-١٤٠٠٠.

مقاومة ١	١٣٤٠٠
مقاومة ٢	١٣٥٠٠
دعم ١	١٢٧٥٠
دعم ٢	١٢٥٠٠

## .EGX70

## مؤشر البورصة المصرية EGX70 ( آخر تنفيذ: ٥٩٣,٠٤ )



إخترق المؤشر منطقة ٥٣٠ لأعلى ليستهدف منطقة ٥٦٠-٥٥٥ (تحقق) ثم ٦٠٠-٦١٠. منطقة الدعم الحالية عند ٥٤٠-٥٣٠.

على المدى القصير، طالما أن المؤشر فوق منطقة ٤٧٠ يعتبر في إتجاه صاعد.

ونرى أن أداء الأسهم الصغيرة أصبح أفضل من أداء الأسهم الكبيرة.

مقاومة ١	٦٠٠
مقاومة ٢	٦١٠
دعم ١	٥٤٠
دعم ٢	٤٦٨-٤٧٠

ملحوظة: الأسعار المكتوبة في هذا التقرير صالحة لليوم فقط و هي من وجهة نظر شركة سي أي كابيتال . شركة سي أي كابيتال اوردت المعلومات الواردة بهذا التقرير بناء على معلومات تعتقد في صحتها و قد بنيت رأياها بأمانة ودقة بناء على هذه المعلومات و الشركة غير مسؤولة عن اي قرارات استثمارية اتخذت بناء على ما ورد بالتقرير .

## COMI.CA

## البنك التجاري الدولي مصر (آخر سعر تنفيذ: ٧٧,١٥)



إخترق السهم منطقة ٧٦ لأعلى والتي تعتبر علامة إيجابية ليعيد السهم تجربة منطقة ٧٨ (تحقق) ثم منطقة ٨٠-٨٢. مستهدفاً منطقة ٨٦ ثم ٩٢.

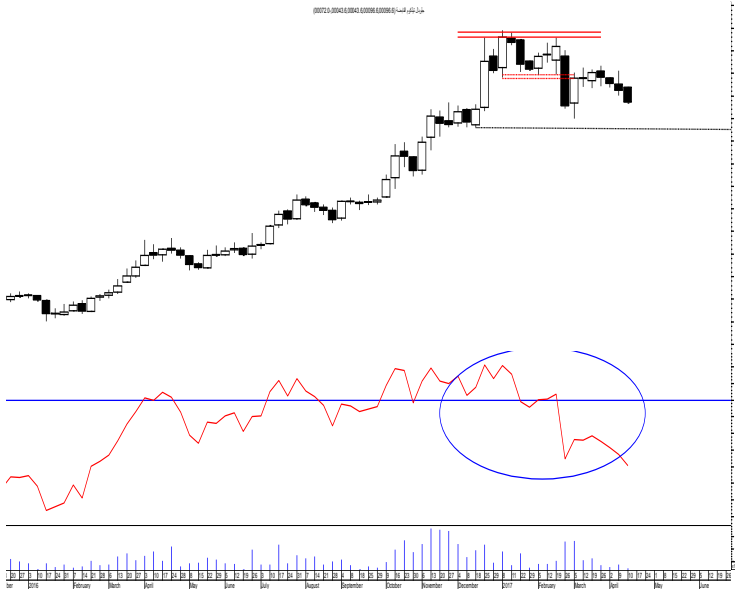
منطقة الدعم المهمة الآن عند ٧٤.

بصفة عامة، طالما أن السهم فوق منطقة ٧٠ يعتبر إتجاهه صاعد على المدى المتوسط.

مقاومة ١	مقاومة ٢
٨٠	٨٢
دعم ١	دعم ٢
٧٣,٥٠-٧٤	٧٠-٧١
النصيحة	
شراء.	

## GTHE.CA

## جلوبال تليكوم القابضة (آخر سعر تنفيذ: ٦,٣٤)



إخترق السهم منطقة ٦,٩٠ لأسفل مغيراً إتجاهه ليصبح هابط مستهدفاً منطقة ٦,٥٠ (تحقق) ثم ٥,٨٠-٥,٥٠.

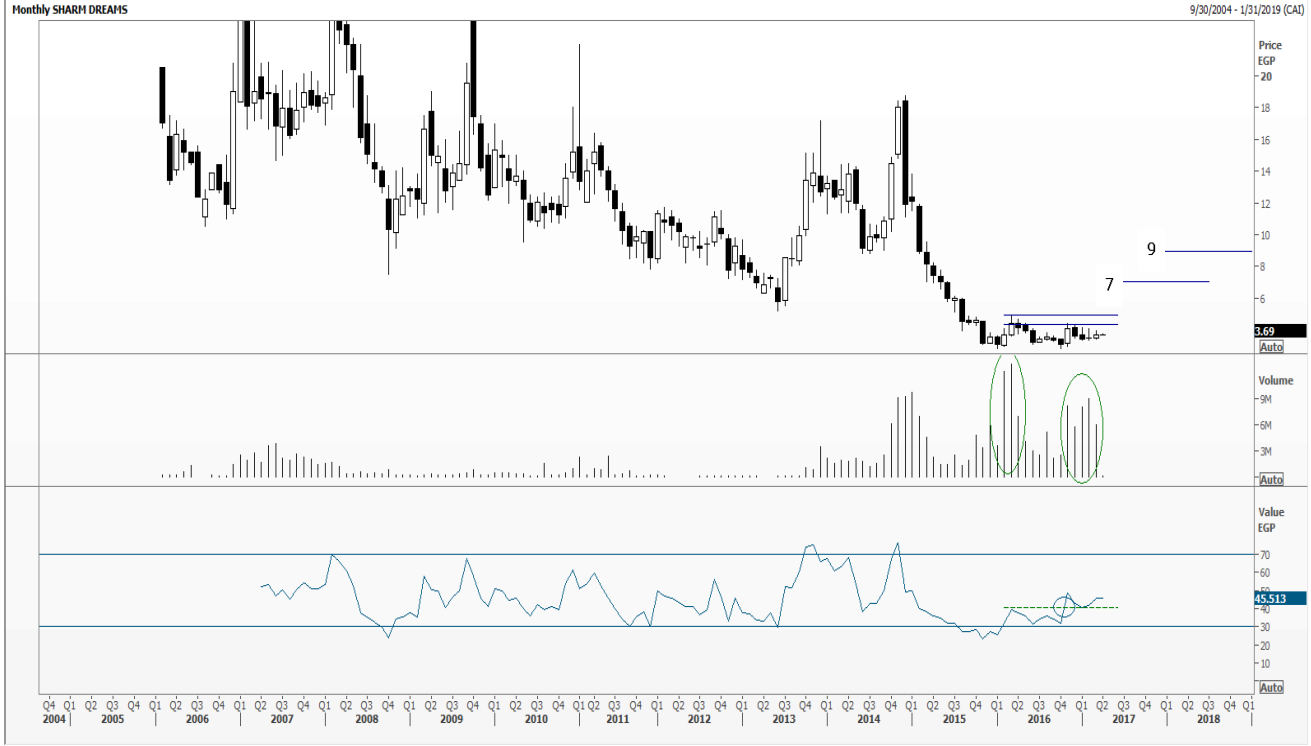
وقد إخترق السهم منطقة ٦,٤٠ لأسفل ويتأكد هذا الإختراق اليوم سيستمر في الإنخفاض لمنطقة ٥,٨٠-٥,٥٠.

مقاومة ١	مقاومة ٢
٧,١٥	٧,٢٥
دعم ١	دعم ٢
٦	٥,٨٠
النصيحة	
انتظار إشارة شراء جديدة.	

ملحوظة: الأسعار المكتوبة في هذا التقرير صالحة لليوم فقط و هي من وجهة نظر شركة سي أي كابيتال . شركة سي أي كابيتال اوردت المعلومات الواردة بهذا التقرير بناء على معلومات تعتقد في صحتها و قد بنيت رأياها بأمانة ودقة بناء على هذه المعلومات و الشركة غير مسؤولة عن اي قرارات استثمارية اتخذت بناء على ما ورد بالتقرير .

SDTI.CA

شام دريمز للاستثمار السياحي (آخر سعر تنفيذ: ٤,٠٦)



### نتوقع بصفة عامة إرتفاع في القطاع السياحي

بالنظر في الرسم البياني الشهري لسهم شام دريمز، نرى أن السهم في إتجاه هابط إلى أن وصل لمنطقة ٢,٨٥-٢,٨٠، والتي تحرك عندها في نطاق عرضي أسفل منطقة ٤,٩٠. وقد حقق السهم قاع أعلى من قاع داخل هذا الاتجاه العرضي إلى جانب إرتفاع أحجام التداول بشكل ملحوظ حيث أن السهم لم يشهد هذه الأحجام منذ بدايته في عام ٢٠٠٦.

لذا نتوقع إرتفاع قوي للسهم باختراق ٤,٩٠ لأعلى ليستهدف منطقة ٧ ثم ٩.

يؤكد هذه الرؤية مؤشر الـ Relative Strength Index – RSI والذي إخرق القمة التي تمثل قمة السهم عند ٤,٩٠ لأعلى مما يرجح إختراقها لأعلى.

هذه الرؤية الإيجابية ستظل قائمة طالما أن السهم فوق منطقة ٣,٣٥.

ملحوظة: الأسعار المكتوبة في هذا التقرير صالحة لليوم فقط و هي من وجهة نظر شركة سي أي كابيتال . شركة سي أي كابيتال اوردت المعلومات الواردة بهذا التقرير بناء على معلومات تعتقد في صحتها و قد بنيت رأياها بأمانة ودقة بناء على هذه المعلومات و الشركة غير مسؤولة عن أي قرارات استثمارية اتخذت بناء على ما ورد بالتقرير.

إدارة التحليل الفني

مدير إدارة التحليل الفني: محمد أشرف MFTA, CETA, CFTE

محلل فني أول: شادي بهاء CETA, CFTE

السهم	آخر تنفيذ	كود رويترز	نصائح خاصة
أجواء للصناعات الغذائية – مصر	١,٨٦	AJWA.CA	إنخفاض السهم أسفل منطقة ١,٨٩، ليستهدف السهم منطقة ١,٤٥ مرة أخرى، هذا السيناريو قائم طالما أن السهم أسفل منطقة ٢,٠٥.
			إنتظار إشارة شراء
			على المدى المتوسط
			الإلتجاه
			عرضي
			دعم ١
			دعم ٢
			مقاومة ١
			مقاومة ٢
			١,٧٠
			١,٤٥
			٢,٥٠
			٣,٢٥
أسيك للتعيين	٩,١٨	ASCM.CA	إخترق السهم منطقة ٩ لأعلى ننصح بالشراء لهدف ١٠,٢٥. وقف الخسارة ٨,٥٠.
			شراء
			على المدى المتوسط
			الإلتجاه
			صاعد
			الدعم
			هدف ١
			هدف ٢
			وقف الخسارة
			٦-٦,٢٥
			١٠,٢٥
			١٢
			٥
أوراسكوم القابضة للتنمية	٥	ODHR.CA	يتحرك السهم الآن في نطاق عرضي بين منطقة ٤,٦٠ ومنطقة ٥,٣٠.
			متاجرة
			على المدى المتوسط
			الإلتجاه
			عرضي
			منطقة الدعم
			منطقة المقارمة
			٣,٩٥-٤
			٦,٠٥-٦
أوراسكوم كونستراكتيون	١٠١	ORAS.CA	ننصح بالإحتفاظ لهدف السهم عند منطقة ١٠٣-١٠٥. وقف الحماية ٩٢.
			إحتفاظ
			على المدى المتوسط
			الإلتجاه
			صاعد
			الدعم
			هدف ١
			هدف ٢
			وقف الخسارة
			٨٤
			١١٥ (تحقق)
			١٢٠
			٨٠

ملحوظة: الأسعار المكتوبة في هذا التقرير صالحة لليوم فقط و هي من وجهة نظر شركة سي أي كابيتال . شركة سي أي كابيتال اوردت المعلومات الواردة بهذا التقرير بناء على معلومات تعتقد في صحتها و قد بنيت رأيها بأمانة ودقة بناء على هذه المعلومات و الشركة غير مسؤولة عن اي قرارات استثمارية اتخذت بناء على ما ورد بالتقرير.

إرتفع السهم مما يؤدي لتحركه بين منطقة ٠,٧٨ ومنطقة ٠,٦٩.					متاجرة	OTMT.CA	٠,٧٣	أوراسكوم للاتصالات و الإعلام و التكنولوجيا
على المدى المتوسط								
المقاومة ٢	المقاومة ١	الدعم ٢	الدعم ١	الإتجاه				
٠,٩٦-٠,٩٥	-٠,٨٥ ٠,٨٧	-٠,٥٢ ٠,٥٠	-٠,٦٣ ٠,٦٠	عرضي				
إخترق السهم منطقة ٦,٧٠ لأعلى مستهدفاً منطقة ٩-٩,١٠.					شراء	ORHD.CA	٨,٤٠	أوراسكوم للفنادق
وقف الخسارة ٦,٢٥.								
على المدى المتوسط								
وقف الخسارة	هدف ٢	هدف ١	الدعم	الإتجاه				
٥	٩,١٠-٩	٧,٥٠ (تحقق)	٥,٥٠	صاعد				
نتوقع أن يتحرك السهم بين منطقة ٢,٤٥ و ٢,٩٠.					متاجرة	EMFD.CA	٢,٤٨	إعمار مصر
على المدى المتوسط								
منطقة المقاومة		منطقة الدعم		الإتجاه				
٣,٣٠-٣,١٥		١,٩٥-٢		عرضي				
يتحرك السهم بين منطقة ١٥ ومنطقة ١٨,٥٠.					إحتفاظ	EFID.CA	١٧	إيديتا الغذائية
على المدى المتوسط								
منطقة المقاومة		منطقة الدعم		الإتجاه				
٢٠-١٨,٨٥		١٣		عرضي				
ننصح بالشراء طالما أن السهم فوق ١٩ لهدف ٢٣ ثم ٢٥,٧٠.					شراء	SCEM.CA	٢٠,٩٠	اسمنت سيناء
على المدى المتوسط								
وقف الخسارة	هدف ٢	هدف ١	الدعم	الإتجاه				
١٨,٥٠	٢٩	٢٥,٧٠	١٩	صاعد				

ملحوظة: الأسعار المكتوبة في هذا التقرير صالحة لليوم فقط و هي من وجهة نظر شركة سي أي كابيتال . شركة سي أي كابيتال اوردت المعلومات الواردة بهذا التقرير بناء على معلومات تعتقد في صحتها و قد بنيت رأياها بأمانة ودقة بناء على هذه المعلومات و الشركة غير مسؤولة عن اي قرارات استثمارية اتخذت بناء على ما ورد بالتقرير.

إخترق السهم منطقة ٨,٥٠ لأعلى ليعيد تجربة منطقة ١٠,٣٥ . وقف الخسارة ٨.					شراء	ALRA.CA	٨,٥٣	اطلس لاستصلاح الأراضي والتصنيع الزراعي
على المدى المتوسط								
الإتجاه	دعم ١	دعم ٢	مقاومة ١	مقاومة ٢				
عرضي	٦,٤٠	-٥,٥٠ ٥,٤٥	١٠,٣٥	١٢,٤٥				
إخترق السهم منطقة ٧,٦٠ لأعلى ليعيد تجربة منطقة ٨,٥٠ . وقف الخسارة ٧,١٥.					إحتفاظ	AFDI.CA	٧,٥٥	الأهلي للتنمية و الأستثمار
على المدى المتوسط								
الإتجاه	الدعم	هدف ١	هدف ٢	وقف الخسارة				
صاعد	٦,١٥	٨,٥٠	١١	٦				
يتحرك السهم الآن بين منطقة ٠,٦٤ و ٠,٧٥ .					مناجزة	RREI.CA	٠,٦٩	الاستثمار العقاري العربي - اليكو
على المدى المتوسط								
الإتجاه	منطقة الدعم	منطقة المقاومة						
عرضي	٠,٤٩-٠,٥٠	٠,٩٣-٠,٨٨						
يتحرك السهم بين منطقة ٩٠ ومنطقة ١١٢ .					مناجزة	AMOC.CA	١٠٥,٢٧	الاسكندرية للزيوت المعدنية
على المدى المتوسط								
الإتجاه	الدعم	هدف ١	هدف ٢	وقف الخسارة				
صاعد	٩٠	١٠٧ (تحقق)	١٢٥	٩٠				
هدف السهم التالي عند ١٠ . وقف الخسارة ٧,٩٠ .					إحتفاظ	INFI.CA	٨,٢٥	الاسماعيلية الوطنية للصناعات الغذائية فوديكو
على المدى المتوسط								
الإتجاه	الدعم	هدف ١	هدف ٢	وقف الخسارة				
صاعد	٥,٥٠	٩ (تحقق)	١٠	٥				

ملحوظة: الأسعار المكتوبة في هذا التقرير صالحة لليوم فقط و هي من وجهة نظر شركة سي أي كابيتال . شركة سي أي كابيتال اوردت المعلومات الواردة بهذا التقرير بناء على معلومات تعتقد في صحتها و قد بنيت رأياها بأمانة ودقة بناء على هذه المعلومات و الشركة غير مسؤولة عن اي قرارات استثمارية اتخذت بناء على ما ورد بالتقرير .

نتوقع أن يتحرك السهم بين منطقة ١,٥٥ ومنطقة ٢.					متاجرة	ISMA.CA	١,٩١	الاسماعيلية مصر للدواجن
على المدى المتوسط								
مقاومة ٢	مقاومة ١	دعم ٢	دعم ١	الإتجاه				
٢,٢٠	٢	-١,٤٠ ١,٣٥	١,٦٠	عرضي				
إخترق السهم منطقة ١,٠٢ \$ لأسفل، ننصح بانتظار إشارة شراء جديدة . ونتوقع أن تعرقل منطقة ١,٠٥-١,٠٦ \$ أي ارتفاع له في الوقت الحالي.					إنتظار إشارة شراء	EGBE.CA	\$٠,٩٣	البنك المصري الخليجي
على المدى المتوسط								
مقاومة ٢	مقاومة ١	منطقة الدعم		الإتجاه				
\$١,٢٠	\$١,١٠	\$٠,٩٠-\$٠,٩٢		عرضي				
ننصح بإعادة الشراء لهدف ١١,٢٥ ثم ١٥.					شراء جديد	EXPA.CA	١٠,٤٩	البنك المصري لتنمية الصادرات
على المدى المتوسط								
وقف الخسارة	مقاومة ٢	مقاومة ١	دعم ١	الإتجاه				
٦,٨٠	١١,٢٥	٩,٧٥ (تحقق)	٧,٥٠-٨	عرضي				
السهم الآن في مواجهة منطقة مقاومة مهمة عند ٢,١٠ التي باختراقها لأعلى سيغير السهم إتجاهه على المدى المتوسط.					متاجرة	GGCC.CA	١,٩٢	الجيزة العامة للمقاولات
على المدى المتوسط								
مقاومة ٢	مقاومة ١	دعم ٢	دعم ١	الإتجاه				
٢,٢٥	٢,١٠	١,٤٠	١,٦٠	عرضي				
السهم الآن في إتجاهه لمنطقة ٠,٨٥-٠,٨٥ . منطقة الدعم الحالية عند ٠,٦٦ .					متاجرة	WATP.CA	٠,٦٨	الحديثة للماد العازلة
على المدى المتوسط								
منطقة المقاومة		منطقة الدعم		الإتجاه				
٠,٨٥		٠,٥٥		عرضي				

ملحوظة: الأسعار المكتوبة في هذا التقرير صالحة لليوم فقط و هي من وجهة نظر شركة سي أي كابيتال . شركة سي أي كابيتال اوردت المعلومات الواردة بهذا التقرير بناء على معلومات تعتقد في صحتها و قد بنيت رأياها بأمانة ودقة بناء على هذه المعلومات و الشركة غير مسؤولة عن اي قرارات استثمارية اتخذت بناء على ما ورد بالتقرير .

إخترق السهم منطقة ٥,١٥ لأعلى مغيراً إتجاهه ليصبح صاعد مستهدفاً منطقة ٦,٢٥-٦,٥٠. وقف الخسارة ٤,٥٠. وقف الحماية ٥,١٠.					إحتفاظ	IRON.CA	٥,١٧	الحديد والصلب المصرية
على المدى المتوسط								
وقف الخسارة	هدف ٢	هدف ١	منطقة الدعم	الإتجاه				
٤	٩	٦,٥٠	٤,٨٠-٥	صاعد				
إرتفع السهم مصحوباً بأحجام تداول جيدة نتوقع إعادة تجربة منطقة \$٠,٣١ ثم \$٠,٣٦. وقف الحماية \$٠,٢٤.					شراء	MOIL.CA	\$٠,٢٥	الخدمات الملاحية والبتروولية - ماربيديف
على المدى المتوسط								
المقاومة ١		الدعم ١		الإتجاه				
\$٠,٢٩		\$٠,٢٤		عرضي				
نتوقع أن يتحرك بين منطقة ٧ ومنطقة ٩,١٠-٩,٠٥.					متاجرة	CCRS.CA	٩,٠٥	الخليجية الكندية للاستثمار العقاري العربي
على المدى المتوسط								
مقاومة ٢	مقاومة ١	دعم ٢	دعم ١	الإتجاه				
١٠,٢٠	٩	٥,١٠	٦,٩٥	عرضي				
نتوقع أن يتحرك السهم بين منطقة ١,٦٠ ومنطقة ٢-٢,٠٥.					متاجرة	IFAP.CA	١,٧٣	الدولية للمحاصيل الزراعية
على المدى المتوسط								
منطقة المقاومة		منطقة الدعم		الإتجاه				
٢,٤٥-٢,٤٠		١,٣٥-١,٣٦		عرضي				
نتوقع إعادة تجربة منطقة ١,٠٣-١,٠٥. وقف الخسارة ٠,٨٥.					شراء	ZEOT.CA	٠,٩٠	الزيوت المستخلصة ومنتجاتها
على المدى المتوسط								
مقاومة ٢	مقاومة ١	دعم ٢	دعم ١	الإتجاه				
١,٠٥-١,٠٣	٠,٩٣	٠,٧٦	٠,٨٠	عرضي				

ملحوظة: الأسعار المكتوبة في هذا التقرير صالحة لليوم فقط و هي من وجهة نظر شركة سي أي كابيتال . شركة سي أي كابيتال اوردت المعلومات الواردة بهذا التقرير بناء على معلومات تعتقد في صحتها و قد بنيت رأياًها بأمانة ودقة بناء على هذه المعلومات و الشركة غير مسؤولة عن أي قرارات استثمارية اتخذت بناء على ما ورد بالتقرير.



<p>إخترق السهم منطقة دعم أساسية عند ١٤,٤٠ لأسفل وإخترق أيضاً خط إتجاه أساسي صاعد لأسفل مغيراً إتجاهه ليصبح هابط. نتوقع أن يستهدف السهم منطقة ١٢-١١,٨٠ (تحقق) ثم ١٠,٥٠.</p> <p>ننصح بالإحتفاظ طالما أن السهم فوق منطقة ١١,٨٠ والبيع قرب منطقة ١٤-١٤,٢٥.</p>					إحتفاظ	OCDI.CA	١٣,٧٥	السادس من اكتوبر للتنمية والاستثمار
على المدى المتوسط								
منطقة المقاومة	منطقة الدعم			الإتجاه				
١٦,٧٥	١١,٥٠			عرضي				
<p>يتحرك السهم الآن بين منطقة ٧٥ ومنطقة ٨٨.</p> <p>نتوقع أن تعرقل منطقة ٨٦-٨٨ أي إرتفاع له في الوقت الحالي.</p>					متاجرة	SWDY.CA	٨٠	السويدي للكابلات
على المدى المتوسط								
وقف والخسارة	هدف ٢	هدف ١	الدعم	الإتجاه				
٧٢	١٢٥	-٩٠ (تحقق)٩٥	٧٥	صاعد				
<p>إخترق السهم منطقة ١٨ لأعلى ليغير السهم إتجاهه متوسط الأجل ليصبح صاعد مستهدفاً منطقة ٢٧ على الأقل.</p>					شراء	SUCE.CA	٢١,٣٧	السويس للاسمنت
على المدى المتوسط								
وقف والخسارة	هدف ٢	هدف ١	الدعم	الإتجاه				
١٦,٥٠	٢٧	٢٣	١٧,٧٠	صاعد				
<p>ننصح بالإحتفاظ لإعادة تجربة منطقة ٥,٢٥ ثم ٥,٥٠. وقف الخسارة ٤,٥٠.</p>					إحتفاظ	SNFC.CA	٤,٦١	الشرقية الوطنية للأمن الغذائي
على المدى المتوسط								
وقف والخسارة	هدف ٢	هدف ١	الدعم	الإتجاه				
٣,٢٠	٦,٢٥	٥,٣٥	٤-٤,١٠	صاعد				

ملحوظة: الأسعار المكتوبة في هذا التقرير صالحة لليوم فقط و هي من وجهة نظر شركة سي أي كابيتال . شركة سي أي كابيتال اوردت المعلومات الواردة بهذا التقرير بناء على معلومات تعتقد في صحتها و قد بنيت رأياها بأمانة ودقة بناء على هذه المعلومات و الشركة غير مسؤولة عن اي قرارات استثمارية اتخذت بناء على ما ورد بالتقرير.

هدف السهم التالي عند منطقة ٢٤٠.					إحتفاظ	EAST.CA	٢١٤,٤٧	الشرقية للدخان
وقف الحماية ١٩٠.								
على المدى المتوسط								
وقف الخسارة	هدف ٢	هدف ١	الدعم	الإتجاه				
١٥٠	٢٦٥	٢٤٠	١٦٥	صاعد				
ننصح بالشراء لهدف السهم عند منطقة ٣,٨٠ (تحقق) ثم ٤,٤٠.					شراء	ELSH.CA	٣,٦٤	الشمس للاسكان
على المدى المتوسط								
وقف الخسارة	هدف ٢	هدف ١	الدعم	الإتجاه				
٢,٩٠	٤,٤٠	٣,٨٠ (تحقق)	٢,٩٥-٣	صاعد				
ننصح بالشراء حيث أننا نتوقع إختراق ٠,٨٢ لأعلى لهدف ٠,٩٨ مرة أخرى. وقف الخسارة ٠,٧٧.					شراء	UEGC.CA	٠,٧٦	الصعيد العامة للمقاولات
على المدى المتوسط								
منطقة المقاومة		منطقة الدعم		الإتجاه				
١-٠,٩٨		٠,٦٥		عرضي				
ننصح بالبيع والشراء أقل حيث أننا نتوقع أن يتحرك بين ٥,٧٥ و ٦,٩٠.					بيع	EGCH.CA	٦,٢٠	الصناعات الكيماوية المصرية - كيما
على المدى المتوسط								
وقف الخسارة	هدف ٢	هدف ١	الدعم	الإتجاه				
٤	٧,٥٠	٦ (تحقق)	٤,٨٥	صاعد				
ننصح بانتظار إشارة شراء جديدة، مع وضع نقطة حماية أسفل منطقة ٩ لمن يمتلك السهم.					إنتظار إشارة شراء	ENGC.CA	٩,٩٠	الصناعات الهندسية المعمارية للانشاء والتعمير
على المدى المتوسط								
وقف الخسارة	هدف ٢	هدف ١	الدعم	الإتجاه				
٧,٣٠	١٠,٤٠ (تحقق)	٨,٥٠ (تحقق)	٨,٥٠	صاعد				

ملحوظة: الأسعار المكتوبة في هذا التقرير صالحة لليوم فقط و هي من وجهة نظر شركة سي أي كابيتال . شركة سي أي كابيتال اوردت المعلومات الواردة بهذا التقرير بناء على معلومات تعتقد في صحتها و قد بنيت رأياها بأمانة ودقة بناء على هذه المعلومات و الشركة غير مسؤولة عن اي قرارات استثمارية اتخذت بناء على ما ورد بالتقرير.

إخترق السهم منطقة ٤,١٥ ليعيد تجربة منطقة ٤,٦٥ مستهدفاً منطقة ٥,٤٠.					إحتفاظ	RAKT.CA	٤,٥٠	العامة لصناعة الورق - راکتا
على المدى المتوسط								
وقف الخسارة	هدف ٢	هدف ١	الدعم	الإتجاه				
٣	٥,٤٠	٤,٦٥	٣-٣,٢٥	صاعد				
ننصح بالشراء لهدف ٤٥.					شراء	GSSC.CA	٤٢,٣٠	العامة للصوامع والتخزين
على المدى المتوسط								
منطقة مقاومة		منطقة الدعم		الإتجاه				
٤٥		٢٤,٥٠-٢٥		عرضي				
إخترق السهم منطقة ٤ لأعلى مستهدفاً منطقة ٤,٤٥-٤,٥٥ (تحقق) ثم ٥,٥٠. وقف الخسارة ٣,٩٠.					شراء	PRCL.CA	٤,٣٠	العامة لمنتجات الخزف و الصيني - شيني
على المدى المتوسط								
وقف الخسارة	هدف ٢	هدف ١	الدعم	الإتجاه				
٣,٥٠	٦	٥,٥٠	٣,٩٠	صاعد				
يتحرك السهم الآن بين منطقة ٠,٨٥ ومنطقة ١,١٠-١,٠٥.					مناجرة	MEPA.CA	٠,٩٣	العبوات الطبية
على المدى المتوسط								
وقف الخسارة	هدف ٢	هدف ١	الدعم	الإتجاه				
٠,٧٧	١,٣٥	١,٢٥	-٠,٨٠ ٠,٧٧	صاعد				
نتوقع أن يتحرك السهم بين منطقة ٠,٦٨ ومنطقة ٠,٨٨.					مناجرة	UASG.CA	٠,٧٦	العربية المتحدة للشحن و التفرغ
على المدى المتوسط								
منطقة المقاومة		منطقة الدعم		الإتجاه				
١		٠,٦٠		عرضي				

ملحوظة: الأسعار المكتوبة في هذا التقرير صالحة لليوم فقط و هي من وجهة نظر شركة سي أي كابيتال . شركة سي أي كابيتال اوردت المعلومات الواردة بهذا التقرير بناء على معلومات تعتقد في صحتها و قد بنيت رأياها بأمانة ودقة بناء على هذه المعلومات و الشركة غير مسؤولة عن أي قرارات استثمارية اتخذت بناء على ما ورد بالتقرير.

إخترق السهم منطقة ٤,٩٠ لأسفل، مما يؤدي لتحرك السهم بين منطقة ٤,٣٥-٤,٤٠ ومنطقة ٥,٣٠. وقف الخسارة ٤,١٠.					متاجرة	ACGC.CA	٤,٦٩	العربية لحليج الأقطان
على المدى المتوسط								
وقف الخسارة	هدف ٢	هدف ١	الدعم	الإتجاه				
٤,١٠	٦,٧٥	٥,٣٠ (تحقق)	-٤,٥٠ ٤,٣٥	صاعد				
وصل السهم لهدفه عند ١١ وهدفه التالي عند ١٢,٥٠ ثم ١٤. وقف الخسارة ٩,٥٠.					شراء	ARCC.CA	١١,٢٠	العربية للأسمت
على المدى المتوسط								
وقف الخسارة	هدف ٢	هدف ١	الدعم	الإتجاه				
٦,٧٠	١٤	١١ (تحقق)	٧,٤٥	صاعد				
نتوقع إعادة تجربة منطقة ٥,١٩\$. وقف الخسارة ٥,١٥\$.					شراء	AIVC.CA	\$٥,١٦	العرفة للاستثمارات والاستشارات
على المدى المتوسط								
منطقة المقاومة		منطقة الدعم		الإتجاه				
\$٥,١٩-\$٥,١٨		\$٥,١٠-\$٥,١١		عرضي				
نتوقع إعادة تجربة منطقة ١٩-١٨,٥٠. من جهة أخرى، التركيز الآن على منطقة ٢٠ التي باختراقها لأعلى سيعيد تجربة منطقة ٢٢,٥٠-٢٣.					متاجرة	ESRS.CA	١٩,٤٣	العز لصناعة حديد التسليح
على المدى المتوسط								
وقف الخسارة	هدف ٢	هدف ١	الدعم	الإتجاه				
١٤	٢٦	٢٣	١٦	صاعد				
إخترق السهم منطقة ٧,٤٠ ليعيد تجربة منطقة ٨,٤٥-٨,٥٠ وهي منطقة مقاومة مهمة حيث أنها تمثل نسبة ٦١,٨% من إنخفاض السهم من منطقة ١١,٥٠ إلى منطقة ٣,٥٠.					متاجرة	ECAP.CA	٧,٦٥	العز للسيراميك واليورسلين-الجوهره
على المدى المتوسط								
وقف الخسارة	هدف ٢	هدف ١	الدعم	الإتجاه				
٣,٤٥	٩,٣٥	٧,٥٠ (تحقق)	-٤,٦٠ ٤,٥٠	صاعد				

ملحوظة: الأسعار المكتوبة في هذا التقرير صالحة لليوم فقط و هي من وجهة نظر شركة سي أي كابيتال . شركة سي أي كابيتال اوردت المعلومات الواردة بهذا التقرير بناء على معلومات تعتقد في صحتها و قد بنيت رأيها بأمانة ودقة بناء على هذه المعلومات و الشركة غير مسؤولة عن اي قرارات استثمارية اتخذت بناء على ما ورد بالتقرير.

ننصح بالشراء قرب منطقة ٥ لإعادة تجربة منطقة ٥,٧٠.					شراء	GIHD.CA	٥,٣٠	الغربية الاسلامية للتنمية العمرانية
على المدى المتوسط								
منطقة المقاومة		منطقة الدعم		الإتجاه				
٥,٧٠		٤		عرضي				
ننصح بالشراء لهدف السهم التالي عند منطقة ٠,٧٥-٠,٧٧\$. وقف الخسارة ٠,٦٤.					شراء	EKHO.CA	\$٠,٦٨	القابضة المصرية الكويتية
على المدى المتوسط								
وقف الخسارة	هدف ٢	هدف ١	الدعم	الإتجاه				
\$٠,٥٠	-٠,٩٠ \$٠,٩٥	\$٠,٧٧	-٠,٦٣ \$٠,٦٠	صاعد				
يتحرك السهم في نطاق عرضي بين ١٨,٥٠ و ٢٤,٥٠.					متاجرة	COSG.CA	٢٠,٤٥	القاهرة للزيوت و الصابون
على المدى المتوسط								
المقاومة		منطقة الدعم		الإتجاه				
٢٨,٥٠-٢٨		١٧,٧٥-١٩		عرضي				
ننصح بالشراء لإعادة تجربة منطقة ١,١٥ (تحقق) مستهدفاً منطقة ١,٣٠. وقف الخسارة ١,٠٩.					شراء	CCAP.CA	١,١١	القلعة
على المدى المتوسط								
وقف الخسارة	هدف ٢	هدف ١	الدعم	الإتجاه				
٠,٨٦	١,٧٠	١,٤٠	٠,٩٧-١	صاعد				
نتوقع أن يتحرك السهم في منطقة ٧,٩٠-٨,١٠ ومنطقة ٦,٢٥-٦.					متاجرة	CSAG.CA	٧,٩٨	القناة للتوكيلات الملاحية
على المدى المتوسط								
وقف الخسارة	هدف ٢	هدف ١	الدعم	الإتجاه				
٥,٤٠	٩	٧,٩٠ (تحقق)	٥,٥٠	صاعد				

ملحوظة: الأسعار المكتوبة في هذا التقرير صالحة لليوم فقط و هي من وجهة نظر شركة سي أي كابيتال . شركة سي أي كابيتال اوردت المعلومات الواردة بهذا التقرير بناء على معلومات تعتقد في صحتها و قد بنيت رأياها بأمانة ودقة بناء على هذه المعلومات و الشركة غير مسؤولة عن اي قرارات استثمارية اتخذت بناء على ما ورد بالتقرير.

نتوقع إعادة تجرية منطقة ٠,٨٠-٠,٨١.					متاجرة	ELEC.CA	٠,٧٤	الكابلات الكهربائية المصرية
على المدى المتوسط								
الإتجاه	دعم ١	دعم ٢	مقاومة ١	مقاومة ٢				
عرضي	٠,٧٢	٠,٦٥	٠,٩٥	١,٠٣				
إخترق السهم منطقة المقاومة الهامة ١٣,٩٠ لأعلى ليستمر في إتجاهه الصاعد مستهدفاً منطقة ١٧ ثم ٢٠. وقف الخسارة أسفل ١٣,٦٠.					متاجرة	EFIC.CA	١٤	المالية و الصناعية المصرية
على المدى المتوسط								
الإتجاه	الدعم	هدف ١	هدف ٢	وقف الخسارة				
صاعد	١٣,١٠	١٧	٢٠	١٠,٣٨				
قد إخترق السهم منطقة ٧,٧٠ لأسفل مما يؤدي لإعادة تجرية منطقة ٦,٥٠. من جهة اخرى، أول علامة قوة ستكون بإخترق مستوى ٨ لأعلى ليعيد تجرية منطقة ٨,٥٠ ثم ٩,٤٠.					متاجرة	UNIT.CA	٧,٩٤	المتحدة للإسكان والتعمير
على المدى المتوسط								
الإتجاه	منطقة الدعم	منطقة المقاومة						
عرضي	٦,٢٥	٩,٤٠						
قد إخترق السهم مستوى ١١,٣٥ لأعلى مستهدفاً منطقة ١٣,٢٠ ثم ١٣,٩٠. وقف الخسارة أسفل ٩,٧٠.					متاجرة	AREH.CA	١١,٦٦	المجموعه المصريه العقاريه
على المدى المتوسط								
الإتجاه	الدعم	هدف ١	هدف ٢	وقف الخسارة				
صاعد	٩,٧٠	١٣,٢٠	١٣,٩٠	٨,٣٠				
إنخفاض السهم من منطقة ٢٧ ليعيد تجرية منطقة ٢٤-٢٤,٥٠ و التي ننصح عندها بإعادة الشراء. هدف اسهم التالي عند منطقة ٢٩. وقف الخسارة أسفل ٢٣,٥٠.					شراء جديد	HRHO.CA	٢٤,٦٥	المجموعه الماليه هيرمس القابضه
على المدى المتوسط								
الإتجاه	الدعم	هدف ١	هدف ٢	وقف الخسارة				
صاعد	١٩,٢٥	٢٩,١٥	٣٣	٢١,٥٦				

ملحوظة: الأسعار المكتوبة في هذا التقرير صالحة لليوم فقط و هي من وجهة نظر شركة سي أي كابيتال . شركة سي أي كابيتال اوردت المعلومات الواردة بهذا التقرير بناء على معلومات تعتقد في صحتها و قد بنيت رأياها بأمانة ودقة بناء على هذه المعلومات و الشركة غير مسؤولة عن اي قرارات استثمارية اتخذت بناء على ما ورد بالتقرير.

إحتفاظ طالما ان السهم فوق ٠,٧٠ . مستوى المقاومة عند ٠,٨٣ (تحقق) و ٠,٩٥ .				إحتفاظ	EASB.CA	٠,٨٤	المصرية العربية (ثمار) لتداول الأوراق المالية	
على المدى المتوسط								
منطقة المقاومة	منطقة الدعم	الإتجاه						
٠,٩٥	٠,٦٠	عرضي						
إرتفع لسهم وإخترق مستوى ٧,٠٥ لأعلى ليعيد تجربة منطقة ٧,٦٠ ثم ٧,٨٠ . مستوى المقاومة التالي عند ٨ (تحقق) و ٨,٦٥ . وقف الخسارة أسفل ٦,٨٨ .				متاجرة	EDBM.CA	٨,١٤	المصرية لتطوير صناعة البناء (ليفيت سلاب مصر)	
على المدى المتوسط								
منطقة المقاومة	منطقة الدعم	الإتجاه						
١٠,٦٠	٦,٢٥	عرضي						
بصفة عامة هدف السهم عند منطقة ٦-٥,٩٠ (تحقق) و ٦,٥٠ طالما انه فوق منطقة ٥,١٠ .				متاجرة	ETRS.CA	٦,٢٢	المصرية لخدمات النقل (الجيترانس)	
على المدى المتوسط								
وقف الخسارة	هدف ٢	هدف ١	الدعم					الإتجاه
٤	٧,١٠	٦,٥٠	٥,١٠					صاعد
إنخفاض السهم بعد أن وصل لمنطقة ١٥,٧٠ . مستوى الدعم و وقف الخسارة على المدى القصير أسفل ١٢,٧٣ . منطقة المقاومة عند ١٦,٥٠ .				متاجرة	ESGI.CA	١٤,٣٢	المصرية لصناعة النشا والجلوكوز	
على المدى المتوسط								
وقف الخسارة	هدف ٢	هدف ١	الدعم					الإتجاه
١٠	١٦,٥٠	١٥,٧٠	١٠					عرضي

ملحوظة: الأسعار المكتوبة في هذا التقرير صالحة لليوم فقط و هي من وجهة نظر شركة سي أي كابيتال . شركة سي أي كابيتال اوردت المعلومات الواردة بهذا التقرير بناء على معلومات تعتقد في صحتها و قد بنيت رأياها بأمانة ودقة بناء على هذه المعلومات و الشركة غير مسؤولة عن اي قرارات استثمارية اتخذت بناء على ما ورد بالتقرير .

قد إخترق السهم مستوى ١١,٥٠ لأسفل ليعيد تجربة منطقة ١٠,٦٠ ثم ٩,٨٥. مستوى المقاومة الأول عند ١١,٨٧. على المدى المتوسط	متاجرة	ETEL.CA	١١,١٩	المصرية للاتصالات
الإتجاه	الدعم	هدف ١	هدف ٢	وقف الخسارة
صاعد	١٠,٨٠	١٤,١٥	١٥,٤٠	١٠,٤٠
إخترق السهم منطقة ٢,٢٤ لأعلى لذا ننصح بالشراء لهدف ٢,٥٠ ثم ٢,٩٥. وقف الخسارة أسفل ٢. على المدى المتوسط	شراء	EPCO.CA	٢,٣٣	المصرية للدواجن
الإتجاه	الدعم	هدف ١	هدف ٢	وقف الخسارة
صاعد	٢,٢٥	٢,٩٥	٣,٣٠	١,٨٥
شراء و إحتفاظ طالما ان السهم فوق منطقة ١,٠٥ ليعيد تجربة منطقة ١,١٥ (تحقق) ثم ١,٢٢ و ١,٣٢. و في حالة إختراق مستوى ١,٣٢ لأعلى سيعيد تجربة منطقة ١,٥٥. على المدى المتوسط	شراء	EGTS.CA	١,١٦	المصرية للمنتجات السياحية
الإتجاه	الدعم	هدف ١	هدف ٢	وقف الخسارة
صاعد	١	١,٣٢	١,٤٠	٠,٩٠
إحتفاظ طالما ان السهم فوق منطقة ٢,٥٨ ليعيد تجربة منطقة ٣,٣٠- ٣,٤٠ (تحقق) و ٣,٧٥. على المدى المتوسط	متاجرة	MPRC.CA	٣,٣٩	المصرية لمدينة الانتاج الاعلامي
الإتجاه	منطقة الدعم	منطقة المقاومة		
عرضي	٢,٤٠	٣,٧٥		
إستمر السهم في الإرتفاع و منطقة المقاومة الحالية عند ٤,١٠ و التي بإختراقها لأعلى سيصبح إتجاه السهم متوسط الأجل صاعد مستهدفاً ٤,٦٠ ثم ٥. وقف الخسارة أسفل ٣,٥٥. على المدى المتوسط	متاجرة	ABRD.CA	٣,٨٢	المصريون في الخارج للاستثمار و التنمية
الإتجاه	منطقة الدعم	منطقة المقاومة		
عرضي	٢,٥٠	٤,١٠		

ملحوظة: الأسعار المكتوبة في هذا التقرير صالحة لليوم فقط و هي من وجهة نظر شركة سي أي كابيتال . شركة سي أي كابيتال اوردت المعلومات الواردة بهذا التقرير بناء على معلومات تعتقد في صحتها و قد بنيت رأياها بأمانة ودقة بناء على هذه المعلومات و الشركة غير مسؤولة عن اي قرارات استثمارية اتخذت بناء على ما ورد بالتقرير.



احتفاظ طالما ان السهم فوق منطقة ٢,٥٠ ليعيد تجربة منطقة ٣,٦٠ (تحقق) ثم ٤. نقطة وقف الخسارة على المدى القصير أسفل ٣,٣٠.				متاجرة	EHDR.CA	٣,٦٠	المصريين للاسكان والتعوير	
على المدى المتوسط								
منطقة المقاومة	منطقة الدعم	الإتجاه						
٤	٢,٥٠	عرضي						
إرتفع السهم من منطقة ١,٤٤ ليعيد تجربة منطقة ١,٧٥ (تحقق) و أقصى إرتفاع نتوقعه في الوقت الحالي سيكون عند منطقة ١,٩٥. وقف الخسارة أسفل ١,٥٨.				متاجرة	EIUD.CA	١,٧١	المصريين للاستثمار و التنمية العمرانية	
على المدى المتوسط								
منطقة المقاومة	منطقة الدعم	الإتجاه						
٢,١٨	١,١٥	عرضي						
إخرق السهم منطقة ٥,٩٢ لأعلى ليتغير إتجاه السهم ليصبح صاعد مستهدفاً منطقة ٧,٥٠ (تحقق) و التي نتوقع ان تعرقل إرتفاع السهم ليعيد تجربة منطقة ٦,٢٠ قبل صعوده مرة أخرى. هدف السهم التالي عند ٨,٢٠ و ٩,١٠.				متاجرة	MPCO.CA	٧,٧٠	المنصورة للدواجن	
على المدى المتوسط								
وقف الخسارة	هدف ٢	هدف ١	الدعم					الإتجاه
٥,٩٠	٩,٧٠	٧,٩٥	٥,٩٢					صاعد
احتفاظ طالما ان السهم فوق منطقة ١٥,٩٠. وقد إخرق السهم مستوى ١٨ لأعلى ليعيد تجربة منطقة ٢٠ و التي بإخترافها لأعلى سيستمر السهم في إتجاهه الصاعد مستهدفاً منطقة ٢٢,٥٠.				إحتفاظ	ORWE.CA	١٩,٠٣	النساجون الشرقيون	
على المدى المتوسط								
وقف الخسارة	هدف ٢	هدف ١	الدعم					الإتجاه
١٥,٩٠	٢٢,٥٠	٢٠	١٥,٩٢					صاعد

ملحوظة: الأسعار المكتوبة في هذا التقرير صالحة لليوم فقط و هي من وجهة نظر شركة سي أي كابيتال . شركة سي أي كابيتال اوردت المعلومات الواردة بهذا التقرير بناء على معلومات تعتقد في صحتها و قد بنيت رأياها بأمانة ودقة بناء على هذه المعلومات و الشركة غير مسؤولة عن اي قرارات استثمارية اتخذت بناء على ما ورد بالتقرير.

إخترق السهم مستوى ٦,٦٦ لأسفل ليستمر في الإنخفاض ليعيد تجربة منطقة ٦,١٠ و ٥,٥٥.					ماتجة	ELNA.CA	٦,٥٤	النصر لتصنيع الحاصلات الزراعية
هذه الرؤية قائمة طالما أن السهم أسفل منطقة ٧,٨٧.								
على المدى المتوسط								
نقطة إعادة الشراء	هدف ٢	هدف ١	المقاومة	الإتجاه				
٧,٨٧	٥,٥٥	٦,١٠	٦,٦٦	هابط				
قد إخترق السهم مستوى ٦,٥٠ لأعلى مستهدفاً منطقة ٧,٥٠ و ٨,٥٠ طالما انه فوق منطقة ٥,٠٥.					ماتجة	NASR.CA	٦,٤٣	النصر لصناعة المحولات - الماكو
وقف الخسارة اسفل ٥,٨٠.								
على المدى المتوسط								
وقف الخسارة	هدف ٢	هدف ١	الدعم	الإتجاه				
٥,٠٥	٨,٥٠	٧,٥٠	٥,٦٠	صاعد				
نتوقع إعادة تجربة منطقة ٠,٩٠-٠,٩٢ قبل صعوده مرةً أخرى.					ماتجة	KABO.CA	٠,٩٦	النصر للملابس والمنسوجات - كابو
ونتوقع ان تعرقل منطقة ١,٠٧-١,٠٩ ارتفاع السهم في الوقت الحالي.								
على المدى المتوسط								
منطقة المقاومة		منطقة الدعم		الإتجاه				
١,٢٠		٠,٥٥		عرضي				
شراء طالما ان السهم فوق \$٠,٥٨ ليعيد السهم تجربة منطقة \$٠,٦٥ و \$٠,٧٠.					شراء	NAHO.CA	\$٠,٦٠	النعيم القابضة للاستثمارات
على المدى المتوسط								
وقف الخسارة	هدف ٢	هدف ١	الدعم	الإتجاه				
\$٠,٦٢	\$٠,٩٠	\$٠,٧٢	\$٠,٥٢	صاعد				
إخترق السهم منطقة ٨,٦٥ لأعلى مغيراً إتجاهه ليصبح صاعد مستهدفاً ١٠,٧٠ و ١١,٥٠.					شراء	ELWA.CA	٩,٢٠	الوادي للإستثمار السياحي
وقف الخسارة أسفل ٨,٢٠.								
على المدى المتوسط								
وقف الخسارة	هدف ٢	هدف ١	الدعم	الإتجاه				
٧,١٠	١٠,٥٠	٩,٢٥	٧,١٠	صاعد				

ملحوظة: الأسعار المكتوبة في هذا التقرير صالحة لليوم فقط و هي من وجهة نظر شركة سي أي كابيتال . شركة سي أي كابيتال اوردت المعلومات الواردة بهذا التقرير بناء على معلومات تعتقد في صحتها و قد بنيت رأيها بأمانة ودقة بناء على هذه المعلومات و الشركة غير مسؤولة عن اي قرارات استثمارية اتخذت بناء على ما ورد بالتقرير.

<p>شراء و احتفاظ طالما أن السهم فوق منطقة ٠,٩٥ . أول علامة قوة ستكون بإختراق مستوى ١,٠٥ ليعيد تجربة ١,١١ ثم ١,٢٢ .</p>					شراء	AIND.CA	١,٠١	العربية للإستثمارات و التنمية (اية اي سي)
على المدى المتوسط								
منطقة المقاومة		منطقة الدعم		الإتجاه				
١,٢٢		٠,٧٦		عرضي				
<p>ننصح بالشراء ليعيد تجربة منطقة ٣,٦٠-٣,٨٠ ثم ٥,٥٠ و ٨,٥٠ . وقف الخسارة أسفل ٣,٠٧ .</p>					شراء	PHDC.CA	٣,١٥	بالم هيلز
على المدى المتوسط								
وقف الخسارة	هدف ٢	هدف ١	الدعم	الإتجاه				
٢,٧٥	٥,٥٠	٣,٦٠	٢,٨٠	صاعد				
<p>إحتفاظ طالما ان السهم فوق ٩,٩٠ و في حالة إختراق مستوى ١٠,٧٧ لأعلى سيستمر السهم في الصعود لمنطقة ١١,٥٠ ثم ١٢,٩٠ .</p>					متاجرة	PIOH.CA	١٠,٣٤	بايونيرز القابضة للاستثمارات المالية
على المدى المتوسط								
وقف الخسارة	هدف ٢	هدف ١	الدعم	الإتجاه				
٨,٨٧	١٣,١٠	١٢,٩٠	٧,٨٧	صاعد				
<p>إخترق السهم مستوى ٣,٤٠ لأعلى ليتغير إتجاه السهم ليصبح صاعد مستهدفاً منطقة ٤,٣٠-٤,٤٠ (تحقق) و هدف السهم التالي عند منطقة ٥,٢٠ . وقف الخسارة أسفل ٣,١٧ .</p>					متاجرة	PRMH.CA	٤,٦٩	برايم القابضة للاستثمارات المالية
على المدى المتوسط								
وقف الخسارة	هدف ٢	هدف ١	الدعم	الإتجاه				
٢,٩٠	٥,١٥	٤,٥٠	٣,٤٠	صاعد				
<p>السهم في إتجاه صاعد طالما أنه فوق منطقة ٨,٨٠ و هدفه التالي عند ١٥,٣٠ .</p>					متاجرة	SAUD.CA	١٣,٥٦	بنك البركة
على المدى المتوسط								
وقف الخسارة	هدف ٢	هدف ١	الدعم	الإتجاه				
٦,٩٥	١٨,٩٠	١٥	١١,٢٥	صاعد				

ملحوظة: الأسعار المكتوبة في هذا التقرير صالحة لليوم فقط و هي من وجهة نظر شركة سي أي كابيتال . شركة سي أي كابيتال اوردت المعلومات الواردة بهذا التقرير بناء على معلومات تعتقد في صحتها و قد بنيت رأياها بأمانة ودقة بناء على هذه المعلومات و الشركة غير مسؤولة عن اي قرارات استثمارية اتخذت بناء على ما ورد بالتقرير .

احتفاظ طالما ان السهم فوق منطقة ٤,٣٠ و مستوى المقاومة الان عند ٥,٨٥ و الذي باختراقه لأعلى سيستمر السهم في إتجاهه الصاعد مستهدفاً منطقة ٧ و ٩.	إحتفاظ	UNBE.CA	٥,٣٨	بنك الاتحاد الوطني- مصر
على المدى المتوسط				
وقف الخسارة	هدف ٢	هدف ١	الدعم	الإتجاه
٤,٣٠	٦,٢٥	٥,٨٥	٤,٣٠	صاعد
إستمر السهم في الإرتفاع و إخترق مستوى ٢٩,٥٠ لأعلى ليعيد تجربة منطقة ٣٣ (تحقق) ثم ٣٥ (تحقق) و ٣٧. وقف الخسارة ٣٠,٥٠.	إحتفاظ	HDBK.CA	٣٤,١٠	بنك التعمير و الإسكان
على المدى المتوسط				
وقف الخسارة	هدف ٢	هدف ١	الدعم	الإتجاه
٢٦	٤٠	٣٧	٢٥,٥٠	صاعد
إحتفاظ طالما ان السهم فوق منطقة \$١,١٥. أول علامة قوة ستكون بإختراق مستوى \$١,٣٠ لأعلى لإعادة تجربة منطقة \$١,٣٧.	متاجرة	FAITA.CA	١,٢٦	بنك فيصل الإسلامي المصري- دولار
على المدى المتوسط				
منطقة المقاومة	منطقة الدعم		الإتجاه	
\$١,٣٨	\$١,٠٧		عرضي	
إحتفاظ طالما ان السهم فوق منطقة ٠,٢٥. مستوى المقاومة عند ٠,٢٨ و ٠,٣٣.	شراء	PORT.CA	٠,٢٦	بورتو القابضة
على المدى المتوسط				
منطقة المقاومة	منطقة الدعم		الإتجاه	
٠,٣٤	٠,٢٠		عرضي	
إرتفع السهم من منطقة ٤,٥٠ و نتوقع ان تعرقل منطقة ٥,٤٠-٥,٣٥ إرتفاعه في الوقت الحالي. مستوى المقاومة التالي عند ٦.	متاجرة	SVCE.CA	٥,٢١	جنوب الوادي الأسمنت
على المدى المتوسط				
منطقة المقاومة	منطقة الدعم		الإتجاه	
٦	٣,٦٢		عرضي	

ملحوظة: الأسعار المكتوبة في هذا التقرير صالحة لليوم فقط و هي من وجهة نظر شركة سي أي كابيتال . شركة سي أي كابيتال اوردت المعلومات الواردة بهذا التقرير بناء على معلومات تعتقد في صحتها و قد بنيت رأياها بأمانة ودقة بناء على هذه المعلومات و الشركة غير مسؤولة عن اي قرارات استثمارية اتخذت بناء على ما ورد بالتقرير.

<p>ارتفع السهم من منطقة ٥,٤٠ و إخترق ٧,١٠ لأعلى و وصل لهدفه عند ٧,٨٠ و ٨,٢٥ و هدفه التالي عند منطقة ٩,٣٠ و ١٠,٥٠ . وقف الخسارة أسفل ٧,٦٥ .</p>	إحتفاظ	JUFO.CA	٨,٥١	جھينة للصناعات الغذائية										
<p>على المدى المتوسط</p>														
<table border="1"> <thead> <tr> <th>وقف الخسارة</th> <th>هدف ٢</th> <th>هدف ١</th> <th>الدعم</th> <th>الإتجاه</th> </tr> </thead> <tbody> <tr> <td>٦,٧٠</td> <td>١٠,٥٠</td> <td>٩,٣٠</td> <td>٨,٥٠</td> <td>صاعد</td> </tr> </tbody> </table>	وقف الخسارة	هدف ٢	هدف ١	الدعم	الإتجاه	٦,٧٠	١٠,٥٠	٩,٣٠	٨,٥٠	صاعد				
وقف الخسارة	هدف ٢	هدف ١	الدعم	الإتجاه										
٦,٧٠	١٠,٥٠	٩,٣٠	٨,٥٠	صاعد										
<p>إحتفاظ طالما ان السهم فوق منطقة ٢,٤٥ . و أول علامة قوة ستظهر على المدى القصير ستكون بإختراق مستوى ٢,٨٨ لأعلى . مستوى المقاومة عند ٣,١٠ .</p>	إنتظار إشارة شراء	AUTO.CA	٢,٤٦	جي بي اوتو										
<p>على المدى المتوسط</p>														
<table border="1"> <thead> <tr> <th>وقف الخسارة</th> <th>هدف ٢</th> <th>هدف ١</th> <th>الدعم</th> <th>الإتجاه</th> </tr> </thead> <tbody> <tr> <td>٢,٤٥</td> <td>٣,٧٨</td> <td>٣,٥٢</td> <td>٢,٤٥</td> <td>صاعد</td> </tr> </tbody> </table>	وقف الخسارة	هدف ٢	هدف ١	الدعم	الإتجاه	٢,٤٥	٣,٧٨	٣,٥٢	٢,٤٥	صاعد				
وقف الخسارة	هدف ٢	هدف ١	الدعم	الإتجاه										
٢,٤٥	٣,٧٨	٣,٥٢	٢,٤٥	صاعد										
<p>إحتفاظ طالما ان اسهم فوق منطقة ٥ ليعيد تجربة منطقة ٥,٥٠ (تحقق) و ٦ .</p>	متاجرة	DCRC.CA	٥,٥٤	دلتا للأبناء و التعمير										
<p>على المدى المتوسط</p>														
<table border="1"> <thead> <tr> <th>منطقة المقاومة</th> <th>منطقة الدعم</th> <th>الإتجاه</th> </tr> </thead> <tbody> <tr> <td>٦</td> <td>٤,٢٣</td> <td>عرضي</td> </tr> </tbody> </table>	منطقة المقاومة	منطقة الدعم	الإتجاه	٦	٤,٢٣	عرضي								
منطقة المقاومة	منطقة الدعم	الإتجاه												
٦	٤,٢٣	عرضي												
<p>إستمر السهم في الإرتفاع و إخترق منطقة ٧,٥٠ لأعلى ليستمر في إتجاهه الصاعد و وصل لمنطقة ١٢,٢٠ و مستوى المقاومة التالي عند ١٣,٥٠ . وقف الخسارة أسفل ١٣,٠٧ .</p>	إحتفاظ	RAYA.CA	١٤,٩٥	راية القابضة للتكنولوجيا و الإتصالات										
<p>على المدى المتوسط</p>														
<table border="1"> <thead> <tr> <th>وقف الخسارة</th> <th>هدف ٢</th> <th>هدف ١</th> <th>الدعم</th> <th>الإتجاه</th> </tr> </thead> <tbody> <tr> <td>٨,٣٠</td> <td>١٦</td> <td>١٣,٥٠</td> <td>٧,٥٠</td> <td>صاعد</td> </tr> </tbody> </table>	وقف الخسارة	هدف ٢	هدف ١	الدعم	الإتجاه	٨,٣٠	١٦	١٣,٥٠	٧,٥٠	صاعد				
وقف الخسارة	هدف ٢	هدف ١	الدعم	الإتجاه										
٨,٣٠	١٦	١٣,٥٠	٧,٥٠	صاعد										
<p>إحتفاظ طالما ان السهم فوق منطقة ٢,٣٠ ليعيد تجربة منطقة ٢,٥٣ ثم ٢,٦٧ .</p>	متاجرة	RTVC.CA	٢,٣٩	رمكو لإنشاء القرى السياحية										
<p>على المدى المتوسط</p>														
<table border="1"> <thead> <tr> <th>وقف الخسارة</th> <th>هدف ٢</th> <th>هدف ١</th> <th>الدعم</th> <th>الإتجاه</th> </tr> </thead> <tbody> <tr> <td>١,٧٥</td> <td>٣,٧٧</td> <td>٣,١٠</td> <td>٢</td> <td>صاعد</td> </tr> </tbody> </table>	وقف الخسارة	هدف ٢	هدف ١	الدعم	الإتجاه	١,٧٥	٣,٧٧	٣,١٠	٢	صاعد				
وقف الخسارة	هدف ٢	هدف ١	الدعم	الإتجاه										
١,٧٥	٣,٧٧	٣,١٠	٢	صاعد										

ملحوظة: الأسعار المكتوبة في هذا التقرير صالحة لليوم فقط و هي من وجهة نظر شركة سي أي كابيتال . شركة سي أي كابيتال اوردت المعلومات الواردة بهذا التقرير بناء على معلومات تعتقد في صحتها و قد بنيت رأياها بأمانة ودقة بناء على هذه المعلومات و الشركة غير مسؤولة عن اي قرارات استثمارية اتخذت بناء على ما ورد بالتقرير .

شراء و احتفاظ طالما أنه فوق ٥,١٠ لهدف ٥,٩٠ ثم ٦,٣٥.					شراء	SMFR.CA	٥,٦٢	سماد مصر - ايجيفرت
على المدى المتوسط								
الإتجاه	الدعم	هدف ١	هدف ٢	وقف الخسارة				
صاعد	٤,١٠	٨	٩,٧٠	٤,٦٠				
إرتفع السهم من منطقة ١٧,٦٠ ليعيد تجربة منطقة ٢٠,٥٠ و التي ننصح عندها بجني الأرباح. مستوى المقاومة التالي عند ٢٢,٢٠. وقف الخسارة أسفل ١٨,٦٤.					متاجرة	SKPC.CA	١٩,٢٥	سيدي كرير للبتروكيماويات
على المدى المتوسط								
الإتجاه	الدعم	هدف ١	هدف ٢	وقف الخسارة				
صاعد	١٧,٦٠	٢٢,٢٠	٢٥,٢٥	١٧,٦٠				
ننصح بالشراء ليعيد السهم تجربة ٤,١٠ مستهدفاً ٤,٤٠ ثم ٤,٧٠. وقف الخسارة أسفل ٣,٦٤.					شراء	SDTI.CA	٤,٠٦	شارم دريمز للاستثمار السياحي
على المدى المتوسط								
الإتجاه	منطقة الدعم	منطقة المقاومة		عرضي				
عرضي	٢,٨٥	٤,٩١						
شراء ليعيد السهم تجربة منطقة ١,١٠ (تحقق) ثم ١,٢٣ مستهدفاً ١,٤٣. وقف الخسارة أسفل ٠,٩٠.					شراء	NOAF.CA	٠,٩٩	شمال افريقيا
على المدى المتوسط								
الإتجاه	منطقة الدعم	منطقة المقاومة		عرضي				
عرضي	٠,٨٢	١,٢٣						
شراء لهدف السهم عند منطقة ٥,٧٥ و ٦,٥٠. وقف الخسارة ٤,٨٥.					شراء	NEDA.CA	٥,٧٠	شمال الصعيد – نيوداب
على المدى المتوسط								
الإتجاه	منطقة الدعم	منطقة المقاومة		عرضي				
عرضي	٣,٤٠	٥,٧٢						

ملحوظة: الأسعار المكتوبة في هذا التقرير صالحة لليوم فقط و هي من وجهة نظر شركة سي أي كابيتال . شركة سي أي كابيتال اوردت المعلومات الواردة بهذا التقرير بناء على معلومات تعتقد في صحتها و قد بنيت رأياها بأمانة ودقة بناء على هذه المعلومات و الشركة غير مسؤولة عن اي قرارات استثمارية اتخذت بناء على ما ورد بالتقرير.

وصل السهم لهدفه عند منطقة ٨٢ و ٨٨ و هدفه التالي عند منطقة ٩٥ . منطقة المقاومة التالية عند ٨٢ (تحقق) و ٨٨ . وقف الخسارة أسفل ٦٥ .	ماتجراة	EGAS.CA	٨٩,٨٤	غاز مصر				
على المدى المتوسط								
الإتجاه					الدعم	هدف ١	هدف ٢	وقف الخسارة
صاعد					٦٦	٨٨	٩٥	٤٦
شراء لهدف السهم عند منطقة ٠,٩٢ ثم ١,٠٢ . وقف الخسارة ٠,٨٢ .	شراء	GMCI.CA	٠,٨٤	مجموعة جي ام سي للاستثمارات الصناعية				
على المدى المتوسط								
الإتجاه					المقاومة	هدف ١	هدف ٢	إعادة الشراء فوق
هابط					١,٠٢	٠,٧٨	٠,٦٠	١,٠٢
يتحرك السهم في نطاق عرضي فوق منطقة ٠,٢٨ و منطقة ٠,٣٨ و التي بإختراقها لأعلى سيستهدف منطقة ٠,٤٥ . وقف الخسارة ٠,٢٨ .	شراء	AMER.CA	٠,٢٩	مجموعة عامر القابضة - عامر جروب				
على المدى المتوسط								
الإتجاه					منطقة الدعم	منطقة المقاومة		
عرضي					٠,٢٢	٠,٣٨		
نصح بالشراء ليعيد السهم تجربة منطقة ١٠ و التي بإختراقها لأعلى سيستهدف منطقة ١١,٧٠ . وقف الخسارة ٨,٨٠ .	شراء	TMGH.CA	٨,٩٣	مجموعة طلعت مصطفى القابضة				
على المدى المتوسط								
الإتجاه					الدعم	هدف ١	هدف ٢	وقف الخسارة
صاعد					٧	١٠,٠٤	١١,٤٠	٧,٣٠
إخترق السهم منطقة ٢٢,٩٠ مستهدفاً منطقة ٢٦ ثم ٢٨,٥٠ . وقف الخسارة أسفل ٢١,٨٠ .	شراء	MNHD.CA	٢٢,٥٧	مدينة نصر للاسكان والتعمير				
على المدى المتوسط								
الإتجاه					الدعم	هدف ١	هدف ٢	وقف الخسارة
صاعد					١٧,٨٧	٢٥,٥٠	٢٨,٥٠	١٨

ملحوظة: الأسعار المكتوبة في هذا التقرير صالحة لليوم فقط و هي من وجهة نظر شركة سي أي كابيتال . شركة سي أي كابيتال اوردت المعلومات الواردة بهذا التقرير بناء على معلومات تعتقد في صحتها و قد بنيت رأياها بأمانة ودقة بناء على هذه المعلومات و الشركة غير مسؤولة عن اي قرارات استثمارية اتخذت بناء على ما ورد بالتقرير .

<p>ارتفع السهم من منطقة ٢٥,٣٠ وصل لمنطقة ٢٩ و منطقة المقاومة التالية عند ٣١,٣٠ و التي بإخترافها لأعلى سيستمر في إتجاهه الصاعد مستهدفاً ٣٥.</p> <p>منطقة الدعم الان عند ٢٧,٥٠.</p> <p>وقف الخسارة أسفل ٢٥,٧٥.</p> <p>على المدى المتوسط</p> <table border="1"> <thead> <tr> <th>الإتجاه</th> <th>الدعم</th> <th>هدف ١</th> <th>هدف ٢</th> <th>وقف الخسارة</th> </tr> </thead> <tbody> <tr> <td>صاعد</td> <td>٢٥,٣٠</td> <td>٣١,٣٠</td> <td>٣٣,٥٠</td> <td>١٧,٤٥</td> </tr> </tbody> </table>	الإتجاه	الدعم	هدف ١	هدف ٢	وقف الخسارة	صاعد	٢٥,٣٠	٣١,٣٠	٣٣,٥٠	١٧,٤٥	إحتفاظ	HELI.CA	٢٨,١٠	مصر الجديدة للاسكان والتعمير
الإتجاه	الدعم	هدف ١	هدف ٢	وقف الخسارة										
صاعد	٢٥,٣٠	٣١,٣٠	٣٣,٥٠	١٧,٤٥										
<p>إخترق السهم مستوى ٤,٨٤ وصل لهدفه عند ٨,٣٠ و التي نتوقع أن تعرقل إرتفاع السهم في الوقت الحالي .</p> <p>مستوى المقاومة التالي عند ٩,٢٠ و ٩,٩٠.</p> <p>وقف الخسارة أسفل ٧.</p> <p>على المدى المتوسط</p> <table border="1"> <thead> <tr> <th>الإتجاه</th> <th>الدعم</th> <th>هدف ١</th> <th>هدف ٢</th> <th>وقف الخسارة</th> </tr> </thead> <tbody> <tr> <td>صاعد</td> <td>٦,٩٤</td> <td>٨,٣٠</td> <td>٩,٢٠</td> <td>٥,٢٠</td> </tr> </tbody> </table>	الإتجاه	الدعم	هدف ١	هدف ٢	وقف الخسارة	صاعد	٦,٩٤	٨,٣٠	٩,٢٠	٥,٢٠	متاجرة	MICH.CA	٨,٣١	مصر لصناعة الكيماويات
الإتجاه	الدعم	هدف ١	هدف ٢	وقف الخسارة										
صاعد	٦,٩٤	٨,٣٠	٩,٢٠	٥,٢٠										
<p>إخترق السهم منطقة ٩,٦٥ لأعلى ليستمر في إتجاهه الصاعد مستهدفاً منطقة ١١,٥٠ ثم ١٢,٥٠ .</p> <p>وقف الخسارة أسفل ٨,٦٩.</p> <p>على المدى المتوسط</p> <table border="1"> <thead> <tr> <th>الإتجاه</th> <th>الدعم</th> <th>هدف ١</th> <th>هدف ٢</th> <th>وقف الخسارة</th> </tr> </thead> <tbody> <tr> <td>صاعد</td> <td>٩,٦٠</td> <td>١١,٥٠</td> <td>١٣,٥٠</td> <td>٦,٧٥</td> </tr> </tbody> </table>	الإتجاه	الدعم	هدف ١	هدف ٢	وقف الخسارة	صاعد	٩,٦٠	١١,٥٠	١٣,٥٠	٦,٧٥	إحتفاظ	ADIB.CA	١٠,٤٣	مصرف أبو ظبي الإسلامي- مصر
الإتجاه	الدعم	هدف ١	هدف ٢	وقف الخسارة										
صاعد	٩,٦٠	١١,٥٠	١٣,٥٠	٦,٧٥										
<p>وصل السهم لهدفه عند ٢٦,٧٠ و التي ننصح عندها بالبيع للمتاجرة و إعادة الشراء أقل قرب ٢٣,٨٠ .</p> <p>هدف السهم التالي عند منطقة ٢٩,٣٠ و ٣٤,٥٠.</p> <p>على المدى المتوسط</p> <table border="1"> <thead> <tr> <th>الإتجاه</th> <th>الدعم</th> <th>هدف ١</th> <th>هدف ٢</th> <th>وقف الخسارة</th> </tr> </thead> <tbody> <tr> <td>صاعد</td> <td>٢١</td> <td>٢٥,٥٠</td> <td>٢٦,٧٠</td> <td>١٨</td> </tr> </tbody> </table>	الإتجاه	الدعم	هدف ١	هدف ٢	وقف الخسارة	صاعد	٢١	٢٥,٥٠	٢٦,٧٠	١٨	متاجرة	MILS.CA	٢٦,٧٠	مطاحن ومخابز شمال القاهرة
الإتجاه	الدعم	هدف ١	هدف ٢	وقف الخسارة										
صاعد	٢١	٢٥,٥٠	٢٦,٧٠	١٨										
<p>وصل السهم لهدفه عند ٣٠,٥٠ و هدفه التالي عند ٣٣ (تحقق) و ٣٧,٥٠.</p> <p>وقف الخسارة أسفل ٢٣,٧٣</p> <p>منطقة الدعم الآن عند ٣٠,٥٠</p> <p>على المدى المتوسط</p> <table border="1"> <thead> <tr> <th>الإتجاه</th> <th>الدعم</th> <th>هدف ١</th> <th>هدف ٢</th> <th>وقف الخسارة</th> </tr> </thead> <tbody> <tr> <td>صاعد</td> <td>٣٠,٥٠</td> <td>٣٥</td> <td>٤٤</td> <td>٢٣,٧٣</td> </tr> </tbody> </table>	الإتجاه	الدعم	هدف ١	هدف ٢	وقف الخسارة	صاعد	٣٠,٥٠	٣٥	٤٤	٢٣,٧٣	شراء	CEFM.CA	٣٣,٦٧	مطاحن مصر الوسطي
الإتجاه	الدعم	هدف ١	هدف ٢	وقف الخسارة										
صاعد	٣٠,٥٠	٣٥	٤٤	٢٣,٧٣										

ملحوظة: الأسعار المكتوبة في هذا التقرير صالحة لليوم فقط و هي من وجهة نظر شركة سي أي كابيتال . شركة سي أي كابيتال اوردت المعلومات الواردة بهذا التقرير بناء على معلومات تعتقد في صحتها و قد بنيت رأياها بأمانة ودقة بناء على هذه المعلومات و الشركة غير مسؤولة عن اي قرارات استثمارية اتخذت بناء على ما ورد بالتقرير.



قد إخترق السهم مستوى ١,١٦ لأعلى مستهدفاً منطقة ١,٢٥ ثم ١,٣٧ . بصفة عامة، يتحرك السهم في إتجاه عرضي بين منطقة ١,٠٣ و منطقة ١,٣٧ . وقف الخسارة أسفل ١,٠٣ . على المدى المتوسط			شراء	MENA.CA	١,١٧	مينا للاستثمار السياحي والعقاري
الإتجاه	منطقة الدعم	منطقة المقاومة				
عرضي	٠,٨١	١,٣٧				
احتفاظ طالما ان السهم فوق ٠,٨٣ . و في حالة إختراق منطقة ١,٠٢ لأعلى سيعتبر أول علامة قوة في السهم ليعيد تجربة ١,١٢ ثم ١,٢١ . على المدى المتوسط			إنتظار إشارة شراء	UNFO.CA	٠,٨٦	يونيفرت
الإتجاه	منطقة الدعم	منطقة المقاومة				
عرضي	٠,٦٩	١,٤٥				

**ملحوظة:** يجب على العملاء حفظ نقاط الهدف و وقف الخسارة في حالة إستبعاد السهم من التقرير.

**ملحوظة:** يتم وضع النصائح قصيرة الأجل في الجدول على النحو التالي:

"شراء جديد": للأسهم التي تم تغيير النصيحة الخاصة بها السابقة لتصبح شراء.

"شراء": للأسهم التي مازالت شراء من حيث نسبة العائد للمخاطرة.

"إحتفاظ": للأسهم الإيجابية ولكن نسبة المخاطرة الخاصة بها أكبر من العائد ولكن لم تعطي إشارة بيع بعد.

"بيع": للأسهم التي مازالت بيع.

"بيع جديد": للأسهم التي تم تغيير النصيحة الخاصة بها السابقة لتصبح بيع.

"المتاجرة": للأسهم التي تتحرك في نطاق عرضي.

"إنتظار إشارة شراء": للأسهم السلبية ولكن إنخفضت بنسب كبيرة تجعل من الخطأ النصيحة ببيعها وفي نفس الوقت لم تعطي إشارة شراء بعد.

**ملحوظة:** تم إضافة جزء خاص بإتجاه الأسهم على المدى المتوسط.

## Contact Details

### TECHNICAL ANALYSIS DEPARTEMENT

Mohamed Ashraf, MFTA, CFTe, CETA | Chief Technical Analyst

[Mohamed.Ashraf@cicapital.com.eg](mailto:Mohamed.Ashraf@cicapital.com.eg)

Shady Bahaa, CFTe, CETA | Senior Technical Analyst

[Shady.Bahaa@cicapital.com.eg](mailto:Shady.Bahaa@cicapital.com.eg)

### CIBC

Karim Khadr | MD & Global Head of Securities Brokerage

[Karim.khadr@cicapital.com.eg](mailto:Karim.khadr@cicapital.com.eg)

### DYNAMIC

### Etrade

Moustafa Mahmoud | Head of Etrade and Customer Service

[Moustafa.Mahmoud@cicapital.com.eg](mailto:Moustafa.Mahmoud@cicapital.com.eg)

<https://etrade.cibc.com.eg>

<https://etrade.dynamic.com.eg>

[Etrade.support@cicapital.com.eg](mailto:Etrade.support@cicapital.com.eg)

CI-Capital Hotline 16440

### CI CAPITAL HOLDING

64 ,Mohie El Din Abou El Ezz Street , Dokki, Giza

Egypt

Reuters pages: COIW, COIX, COIY, and COIZ

Bloomberg page: COIB <GO>

For more information,  
please contact CI Capital Technical Analysis Department on  
e-mail [Technical.Analysis@cicapital.com.eg](mailto:Technical.Analysis@cicapital.com.eg)  
or visit our website at [www.cicapital.com.eg](http://www.cicapital.com.eg)

ملحوظة: الأسعار المكتوبة في هذا التقرير صالحة لليوم فقط و هي من وجهة نظر شركة سي أي كابيتال . شركة سي أي كابيتال اوردت المعلومات الواردة بهذا التقرير بناء على معلومات تعتقد في صحتها و قد بنيت رأياها بأمانة ودقة بناء على هذه المعلومات و الشركة غير مسؤولة عن اي قرارات استثمارية اتخذت بناء على ما ورد بالتقرير .

إدارة التحليل الفني

مدير إدارة التحليل الفني: محمد أشرف MFTA ,CETA ,CFTe

محلل فني أول: شادي بهاء CETA ,CFTe