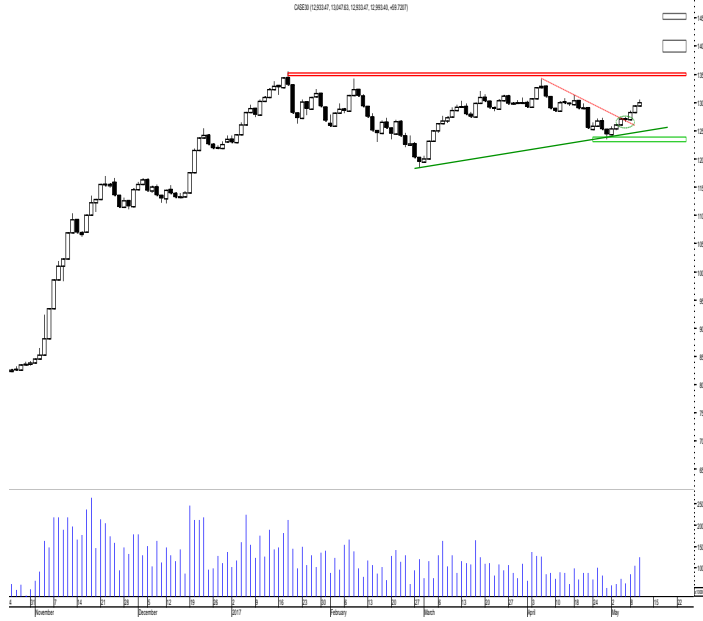


.EGX30

مؤشر البورصة المصرية الرئيسي (آخر تنفيذ: ١٢٩٩٣,٤٠)



وصل المؤشر لمنطقة ١٣٠٠٠ والتي تمثل نسبة تصحيح ٦١,٨% من إنخفاض المؤشر من ١٣٤٠٠ إلى منطقة ١٢٣٤٥. قد نرى إنخفاض مؤقت ونتوقع أن تعرقله منطقة ١٢٩٠٠-١٢٨٥٠ ليكمل إتجاهه الصاعد لمنطقة ١٣١٧٠-١٣٢٠٠ ثم ١٣٥٠٠.

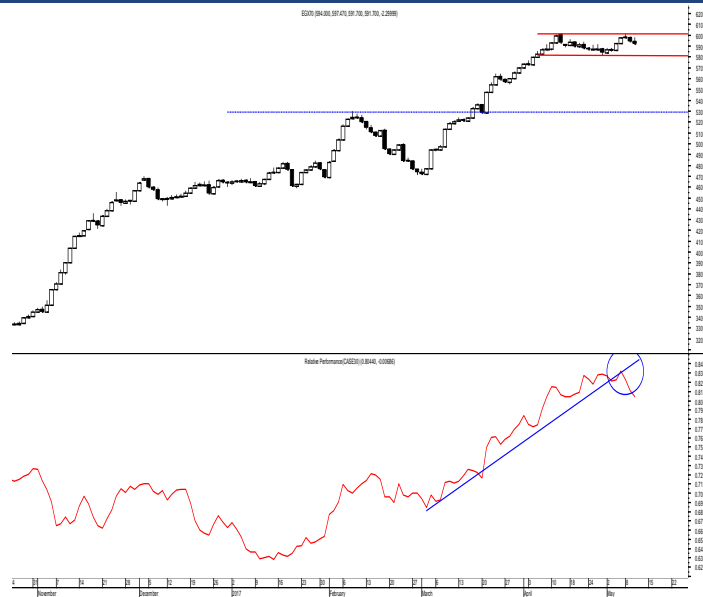
بصفة عامة، طالما أن المؤشر فوق منطقة ١٢٣٠٠ سيظل إتجاهه صاعد على المدى المتوسط وسيكون هدفه التالي عند منطقة ١٣٨٠٠-١٤٠٠٠ ثم ١٤٥٠٠.

من جهة أخرى، ١٢٣٠٠ أصبحت منطقة وقف خسارة للسوق.

مقاومة ١	مقاومة ٢
١٣٠٠٠	١٣٢٠٠-١٣١٧٠
دعم ١	دعم ٢
١٢٧٠٠	١٢٣٥٠-١٢٤٠٠

.EGX70

مؤشر البورصة المصرية EGX70 (آخر تنفيذ: ٥٩١,٧٠)



إرتفع المؤشر من منطقة الدعم عند ٥٨٠-٥٧٥ لإعادة تجربة منطقة ٦٠٠-٦١٠ وهدفه التالي سيكون عند منطقة ٦٧٠-٦٧٢.

على المدى القصير، نتوقع أن يتحرك المؤشر بين منطقة ٥٨٠ ومنطقة ٦٠٠-٦١٠، وبصفة عامة، طالما أن المؤشر فوق منطقة ٥٢٠ يعتبر في إتجاه صاعد.

مقاومة ١	مقاومة ٢
٦٠٠	٦١٠
دعم ١	دعم ٢
٥٧٥-٥٨٠	٥٤٠

ملحوظة: الأسعار المكتوبة في هذا التقرير صالحة لليوم فقط و هي من وجهة نظر شركة سي أي كابيتال . شركة سي أي كابيتال اوردت المعلومات الواردة بهذا التقرير بناء على معلومات تعتقد في صحتها و قد بنيت رأياها بأمانة ودقة بناء على هذه المعلومات و الشركة غير مسؤولة عن اي قرارات استثمارية اتخذت بناء على ما ورد بالتقرير.

COMI.CA

البنك التجاري الدولي مصر (آخر سعر تنفيذ: ٧٧)



مازال هدف السهم عند منطقة ٨٠-٨٢ قائم.

ارتفع السهم فوق منطقة ٧٤ مرة أخرى وإخترق ٧٦,٥٠ لأعلى وذلك يدل على إنتهاء الموجة التصحيحية العرضية الحالية.

بصفة عامة، طالما أن السهم فوق منطقة ٧٠-٧٢,٥٠ يعتبر إتجاهه صاعد على المدى المتوسط مستهدفاً منطقة ٨٦ ثم ٩٢.

مقاومة ٢	مقاومة ١
٨٠	٧٨,٥٠-٧٨
دعم ٢	دعم ١
٧٢,٥٠	٧٥-٧٥,٥٠
النصيحة	
شراء.	

GTHE.CA

جلوبال تليكوم القابضة (آخر سعر تنفيذ: ٧,٠٧)



يتحرك السهم الآن بين منطقة ٦,٣٥ ومنطقة ٧,١٥. ونتوقع إختراق منطقة ٧,١٥ لأعلى، لذا ننصح بالشراء لإعادة تجربة منطقة ٧,٨٠-٧,٠٧ مستهدفاً منطقة ٩-٩,١٠.

على المدى المتوسط، أصبحت منطقة ٦-٨,٠٥ منطقة وقف خسارة.

مقاومة ٢	مقاومة ١
٧,٢٥	٧,١٥
دعم ٢	دعم ١
٥,٨٠	٦,٣٥-٦,٤٠
النصيحة	
شراء.	

ملحوظة: الأسعار المكتوبة في هذا التقرير صالحة لليوم فقط و هي من وجهة نظر شركة سي أي كابيتال . شركة سي أي كابيتال اوردت المعلومات الواردة بهذا التقرير بناء على معلومات تعتقد في صحتها و قد بنيت رأياها بأمانة ودقة بناء على هذه المعلومات و الشركة غير مسؤولة عن اي قرارات استثمارية اتخذت بناء على ما ورد بالتقرير .

إدارة التحليل الفني

مدير إدارة التحليل الفني: محمد أشرف MFTA, CETA, CFTE

محلل فني أول: شادي بهاء CFTE, CETA

HRHO.CA

المجموعة المالية هيرمس القابضة (آخر سعر تنفيذ: ٢٤,٧١)



بالنظر في الرسم البياني الأسبوعي لسهم هيرمس، نرى أن السهم في اتجاه أساسي صاعد منذ إختراقه لمنطقة ١٨ لأعلى في عام ٢٠١٦ وإخترق أيضاً قمة ٢٠١٠ عند ٢٢ لأعلى إلى أن وصل لمنطقة ٢٩ في بداية العام الحالي.

وقد إنخفض السهم خلال الأربعة أشهر الماضية وأعاد تجربة منطقة ٢٢ وبدأ يتحرك في شكل عرضي، وداخل هذا الإتجاه العرضي بدأ السهم في تحقيق شكل قاع أعلى من قاع أو "Higher low" بارتفاعه من منطقة ٢٣,٨٠-٢٣,٥٠ مما يرجح إرتفاعه من الأسعار الحالية ليكمل إتجاهه الصاعد متوسط الأجل.

نتوقع إعادة تجربة منطقة ٢٧ ثم ٢٩ مستهدفاً منطقة ٣٥ ثم ٤٠. أول علامة قوة باختراق ٢٥,٣٠.

يؤكد هذه الرؤية أحجام التداول الجيدة التي شهدتها السهم مع الصعود وإنخفاضها خلال هذا الإتجاه العرضي، وبالتالي نتوقع أن تترتفع مرةً أخرى مع الإرتفاع القادم.

هذه الرؤية الإيجابية سنظل قائمة طالما أن السهم فوق منطقة ٢١,٥٠ وطالما أنه فوق منطقة ٢٣,٥٠ على المدى القصير.

ملحوظة: الأسعار المكتوبة في هذا التقرير صالحة لليوم فقط و هي من وجهة نظر شركة سي أي كابيتال . شركة سي أي كابيتال اوردت المعلومات الواردة بهذا التقرير بناء على معلومات تعتقد في صحتها و قد بنيت رأياها بأمانة ودقة بناء على هذه المعلومات و الشركة غير مسؤولة عن اي قرارات استثمارية اتخذت بناء على ما ورد بالتقرير.

إدارة التحليل الفني

مدير إدارة التحليل الفني: محمد أشرف MFTA, CETA, CFTE

محلل فني أول: شادي بهاء CETA, CFTE

نصائح خاصة					كود رويترز	آخر تنفيذ	السهم	
يتحرك السهم الآن في نطاق عرضي بين منطقة ١,٧٥ ومنطقة ٢,٠٤.					متاجرة	AJWA.CA	١,٨٨	أجواء للصناعات الغذائية - مصر
على المدى المتوسط								
الإتجاه	دعم ١	دعم ٢	مقاومة ١	مقاومة ٢				
عرضي	١,٧٥	١,٤٥	٢,٠٥	٢,٥٠				
إخترق السهم منطقة ٩ لأعلى ننصح بالشراء لهدف ١٠,٢٥.					إحتفاظ	ASCM.CA	٨,٣١	أسيك للتعدين
ننصح بالبيع في حالة إختراق ٧,٧٠ لأسفل.								
على المدى المتوسط								
الإتجاه	الدعم	هدف ١	هدف ٢	وقف الخسارة				
صاعد	٦,٥٠	١٠,٢٥	١٢	٥				
وصل السهم لمنطقة ١١٥ والتي تمثل القمة السابقة في حالة إختراق السهم لها لأعلى سيستمر في الإرتفاع لمنطقة ١٢٠ ثم ١٣٢-١٣٥. وقف الحماية ١٠٧.					إحتفاظ	ORAS.CA	١٠٧	أوراسكوم كونستراكتيون
على المدى المتوسط								
الإتجاه	الدعم	هدف ١	هدف ٢	وقف الخسارة				
صاعد	٩٥-٩٨	١٢٠	١٣٥-١٣٢	٨٤				
يتحرك السهم الآن بين منطقة ٠,٧٧ ومنطقة ٠,٦٥.					متاجرة	OTMT.CA	٠,٧٥	أوراسكوم للاتصالات و الإعلام و التكنولوجيا
على المدى المتوسط								
الإتجاه	الدعم ١	الدعم ٢	المقاومة ١	المقاومة ٢				
عرضي	-٠,٦٥ ٠,٦٣	-٠,٥٢ ٠,٥٠	٠,٧٧	٠,٩٥-٠,٩٦				

ملحوظة: الأسعار المكتوبة في هذا التقرير صالحة لليوم فقط و هي من وجهة نظر شركة سي أي كابيتال . شركة سي أي كابيتال اوردت المعلومات الواردة بهذا التقرير بناء على معلومات تعتقد في صحتها و قد بنيت رأياها بأمانة ودقة بناء على هذه المعلومات و الشركة غير مسؤولة عن أي قرارات استثمارية اتخذت بناء على ما ورد بالتقرير.

إخترق السهم منطقة ٦,٧٠ لأعلى مستهدفاً منطقة ٩-٩-١٠.٩. وقف الخسارة ٧,٥٠.					شراء	ORHD.CA	٨,١١	أوراسكوم للفنادق
على المدى المتوسط								
وقف الخسارة	هدف ٢	هدف ١	الدعم	الإتجاه				
٦,٢٥	١٢,٥٠	٩,١٠-٩	٧,٥٠	صاعد				
ننصح بالشراء لإعادة تجربة منطقة ٢,٩٠. وقف الخسارة ٢,٣٨.					شراء	EMFD.CA	٢,٥٨	إعمار مصر
على المدى المتوسط								
منطقة المقاومة		منطقة الدعم		الإتجاه				
٣,٣٠-٣,١٥		١,٩٥-٢		عرضي				
نتوقع إعادة تجربة منطقة ٢٠ مرة أخرى.					إحتفاظ	EFID.CA	١٩,٦٤	إيديتا الغذائية
على المدى المتوسط								
منطقة المقاومة		منطقة الدعم		الإتجاه				
٢٠-١٨,٨٥		١٣		عرضي				
ننصح بالشراء طالما أن السهم فوق ١٩ لهدف ٢٣ (تحقق) ثم ٢٥,٧٠.					شراء	SCEM.CA	٢١,٤٠	اسمنت سيناء
على المدى المتوسط								
وقف الخسارة	هدف ٢	هدف ١	الدعم	الإتجاه				
١٨,٥٠	٢٩	٢٥,٧٠	١٩	صاعد				
إخترق السهم منطقة ٨,٥٠ لأعلى ليعيد تجربة منطقة ١٠,٣٥. وقف الخسارة ٨.					إحتفاظ	ALRA.CA	٨,٣٠	اطلس لاستصلاح الأراضي والتصنيع الزراعي
على المدى المتوسط								
مقاومة ٢	مقاومة ١	دعم ٢	دعم ١	الإتجاه				
١٢,٤٥	١٠,٣٥	-٥,٥٠ ٥,٤٥	٦,٤٠	عرضي				

ملحوظة: الأسعار المكتوبة في هذا التقرير صالحة لليوم فقط و هي من وجهة نظر شركة سي أي كابيتال . شركة سي أي كابيتال اوردت المعلومات الواردة بهذا التقرير بناء على معلومات تعتقد في صحتها وقد بنيت رأياها بأمانة ودقة بناء على هذه المعلومات و الشركة غير مسؤولة عن اي قرارات استثمارية اتخذت بناء على ما ورد بالتقرير.

إخترق السهم منطقة ٧,٦٠ لأعلى ليعيد تجربة منطقة ٨,٥٠ (تحقق) وهدف السهم التالي عند منطقة ١١. وقف الخسارة ٨,٥٠.					إحتفاظ	AFDI.CA	١٠,٣٥	الأهلي للتنمية و الاستثمار
على المدى المتوسط								
وقف الخسارة	هدف ٢	هدف ١	الدعم	الإتجاه				
٧,٥٠	١١	٨,٥٠ (تحقق)	٨,٥٠	صاعد				
يتحرك السهم الآن بين منطقة ٠,٦٤ و ٠,٧٥.					متاجرة	RREI.CA	٠,٦٧	الاستثمار العقاري العربي – اليكو
على المدى المتوسط								
منطقة المقاومة		منطقة الدعم		الإتجاه				
٠,٩٣-٠,٨٨		٠,٤٩-٠,٥٠		عرضي				
يتحرك السهم بين منطقة ٩ ومنطقة ١١,٢٠ المقاومة الحالية عند ٩,٩٠-١٠,١٠.					متاجرة	AMOC.CA	٩,٣٨	الاسكندرية للزيوت المعدنية
على المدى المتوسط								
وقف الخسارة	هدف ٢	هدف ١	الدعم	الإتجاه				
٩	١٢,٥٠	١٠,٧٠	٩	صاعد				
هدف السهم التالي عند ١٠. وقف الخسارة ٧.					إحتفاظ	INFI.CA	٧,٤٣	الاسماعيلية الوطنية للصناعات الغذائية فوديكو
على المدى المتوسط								
وقف الخسارة	هدف ٢	هدف ١	الدعم	الإتجاه				
٥	١٠	٩ (تحقق)	٧	صاعد				
ننصح بالشراء لهدفه التالي عند ٢,٧٠.					شراء	ISMA.CA	٢,١٤	الاسماعيلية مصر للدواجن
على المدى المتوسط								
وقف الخسارة	هدف ٢	هدف ١	الدعم	الإتجاه				
١,٨٠	٣	٢,٧٠	٢	صاعد				

ملحوظة: الأسعار المكتوبة في هذا التقرير صالحة لليوم فقط و هي من وجهة نظر شركة سي أي كابيتال . شركة سي أي كابيتال اوردت المعلومات الواردة بهذا التقرير بناء على معلومات تعتقد في صحتها و قد بنيت رأياها بأمانة ودقة بناء على هذه المعلومات و الشركة غير مسؤولة عن اي قرارات استثمارية اتخذت بناء على ما ورد بالتقرير.

نتوقع أن يتحرك السهم بين منطقة ٩٢.٠٠-٠,٩٣ \$ ومنطقة ٠,٩٩ \$.					إنتظار إشارة شراء	EGBE.CA	\$٠,٨٦	البنك المصري الخليجي
على المدى المتوسط								
إعادة الشراء	مقاومة	هدف ٢	هدف ١	الإتجاه				
\$١	\$٠,٩٥	\$٠,٧٥	\$٠,٨٥	هابط				
ننصح بإعادة الشراء لهدف ١١,٢٥ (تحقق) ثم ١٥.					شراء	EXPA.CA	١١	البنك المصري لتنمية الصادرات
على المدى المتوسط								
وقف الخسارة	مقاومة ٢	مقاومة ١	دعم ١	الإتجاه				
٩	١٥	١١,٢٥ (تحقق)	-٩,٧٥ ٩,٥٠	عرضي				
نتوقع أن يتحرك السهم بين ١,٨٠ و ١,٩٢. مازال السهم في مواجهة منطقة المقاومة المهمة عند ٢,١٠.					مناجرة	GGCC.CA	١,٨٤	الحيزة العامة للمقاولات
على المدى المتوسط								
مقاومة ٢	مقاومة ١	دعم ٢	دعم ١	الإتجاه				
٢,٢٥	٢,١٠	١,٤٠	١,٦٠	عرضي				
السهم الآن في إتجاهه لمنطقة ٠,٨٠-٠,٨٥. منطقة الدعم الحالية عند ٠,٦٦.					مناجرة	WATP.CA	٠,٦٩	الحديثة للماد العازلة
على المدى المتوسط								
منطقة المقاومة		منطقة الدعم		الإتجاه				
٠,٨٥		٠,٥٥		عرضي				
مازال السهم في إتجاه صاعد مستهدفاً منطقة ٦,٢٥-٦,٥٠. وقف الخسارة ٤,٥٠. المقاومة الحالية عند ٥,٢٥.					إحتفاظ	IRON.CA	٤,٧١	الحديد والصلب المصرية
على المدى المتوسط								
وقف الخسارة	هدف ٢	هدف ١	منطقة الدعم	الإتجاه				
٤	٩	٦,٥٠	-٤,٨٠ ٤,٥٠	صاعد				

ملحوظة: الأسعار المكتوبة في هذا التقرير صالحة لليوم فقط و هي من وجهة نظر شركة سي أي كابيتال . شركة سي أي كابيتال اوردت المعلومات الواردة بهذا التقرير بناء على معلومات تعتقد في صحتها و قد بنيت رأياها بأمانة ودقة بناء على هذه المعلومات و الشركة غير مسؤولة عن اي قرارات استثمارية اتخذت بناء على ما ورد بالتقرير.

إخترق السهم مستوى \$٠,٢٤ لأسفل مما يؤدي لتحركه في نطاق عرضي بين \$٠,٢٢ و \$٠,٣٠.					متاجرة	MOIL.CA	\$٠,٢٤	الخدمات الملاحية والبتروولية – ماريديف	
على المدى المتوسط									
الإتجاه		الدعم ١		المقاومة ١					
عرضي		\$٠,٢٢		\$٠,٣٠					
نتوقع المزيد من التجميع فوق منطقة ٩-٨٠.٨.					إحتفاظ	CCRS.CA	١٠,٠٤	الخليجية الكندية للاستثمار العقاري العربي	
على المدى المتوسط									
الإتجاه		دعم ١	دعم ٢	مقاومة ١					مقاومة ٢
عرضي		٦,٩٥	٥,١٠	١٠,٢٠ (تحقق)					١٢ (تحقق)
نتوقع أن يتحرك السهم بين منطقة ١,٦٠ ومنطقة ٢-٠٥.٢.					متاجرة	IFAP.CA	١,٦٩	الدولية للمحاصيل الزراعيه	
على المدى المتوسط									
الإتجاه		منطقة الدعم		منطقة المقاومة					
عرضي		١,٣٦-١,٣٥		٢,٤٠-٢,٤٥					
يتحرك السهم بين ١,٠٥ و ٩٥.٠٠-٠,٩٨ قبل إرتفاعه مرة أخرى.					إحتفاظ	ZEOT.CA	١,٠٢	الزيوت المستخلصة ومنتجاتها	
على المدى المتوسط									
الإتجاه		دعم ١	دعم ٢	مقاومة					
عرضي		٠,٧٥	٠,٦٠	١,٠٥					
إخترق السهم منطقة دعم أساسية عند ١٤,٤٠ لأسفل وإخترق أيضاً خط إتجاه أساسي صاعد لأسفل مغيراً إتجاهه ليصبح هابط. نتوقع أن يستهدف السهم منطقة ١٢-١١,٨٠ (تحقق) ثم ١٠,٥٠. ننصح بالإحتفاظ طالما أن السهم فوق منطقة ١٣ والبيع قرب منطقة ١٤,٥٠-١٤,٧٥.					إحتفاظ	OCDI.CA	١٣,٨٠	السادس من اكتوبر للتنمية والاستثمار	
على المدى المتوسط									
الإتجاه		منطقة الدعم		منطقة المقاومة					
عرضي		١١,٥٠		١٦,٧٥					

ملحوظة: الأسعار المكتوبة في هذا التقرير صالحة لليوم فقط و هي من وجهة نظر شركة سي أي كابيتال . شركة سي أي كابيتال اوردت المعلومات الواردة بهذا التقرير بناء على معلومات تعتقد في صحتها و قد بنيت رأياها بأمانة ودقة بناء على هذه المعلومات و الشركة غير مسؤولة عن اي قرارات استثمارية اتخذت بناء على ما ورد بالتقرير.

يتحرك السهم الآن بين منطقة ٧٥ ومنطقة ٨٨.					متاجرة	SWDY.CA	٨٣,٠٩	السويدي للكابلات
على المدى المتوسط								
وقف الخسارة	هدف ٢	هدف ١	الدعم	الإتجاه				
٧٥	١٢٥	-٩٠ (تحقق)	٧٨	صاعد				
إخترق السهم منطقة ١٨ لأعلى ليغير السهم إتجاهه متوسط الأجل ليصبح صاعد مستهدفاً منطقة ٢٧ على الأقل.					شراء	SUCE.CA	٢٣,٨٥	السويس للاسمنت
على المدى المتوسط								
وقف الخسارة	هدف ٢	هدف ١	الدعم	الإتجاه				
١٦,٥٠	٢٧	٢٣ (تحقق)	١٧,٧٠	صاعد				
ننصح بالاحتفاظ لإعادة تجربة منطقة ٥,٢٥ ثم ٥,٥٠. يتحرك السهم الآن بين ٥,٢٠ و ٤,٢٠.					إحتفاظ	SNFC.CA	٤,٧٠	الشرقية الوطنية للأمن الغذائي
على المدى المتوسط								
وقف الخسارة	هدف ٢	هدف ١	الدعم	الإتجاه				
٤	٦,٢٥	٥,٣٥	٤,٥٠	صاعد				
هدف السهم التالي عند منطقة ٢٤٠. وقف الحماية ٢٠٠.					إحتفاظ	EAST.CA	٢٣٠	الشرقية للدخان
على المدى المتوسط								
وقف الخسارة	هدف ٢	هدف ١	الدعم	الإتجاه				
١٨٥	٢٦٥	٢٤٠	٢٠٠	صاعد				
ننصح بالشراء لهدف السهم عند منطقة ٣,٨٠ (تحقق) ثم ٤,٤٠.					شراء	ELSH.CA	٣,٥٤	الشمس للاسكان
على المدى المتوسط								
وقف الخسارة	هدف ٢	هدف ١	الدعم	الإتجاه				
٢,٩٠	٤,٤٠	٣,٨٠ (تحقق)	٢,٩٥-٣	صاعد				

ملحوظة: الأسعار المكتوبة في هذا التقرير صالحة لليوم فقط و هي من وجهة نظر شركة سي أي كابيتال . شركة سي أي كابيتال اوردت المعلومات الواردة بهذا التقرير بناء على معلومات تعتقد في صحتها و قد بنيت رأياها بأمانة ودقة بناء على هذه المعلومات و الشركة غير مسؤولة عن اي قرارات استثمارية اتخذت بناء على ما ورد بالتقرير .

إنخفاض السهم أسفل منطقة ٠,٧٥ مما يؤدي لتحركه مرة أخرى بشكل عرضي بين ٠,٧٣ و ٠,٨١.					متاجرة	UEGC.CA	٠,٧٥	الصعيد العامة للمقاولات
على المدى المتوسط								
منطقة المقاومة		منطقة الدعم		الإتجاه				
١-٠,٩٨		٠,٦٥		عرضي				
نتوقع أن يتحرك السهم بين ٥,٢٥ و ١٠.٦-٦.					متاجرة	EGCH.CA	٥,٦٢	الصناعات الكيماوية المصرية – كيما
على المدى المتوسط								
وقف الخسارة	هدف ٢	هدف ١	الدعم	الإتجاه				
٤	٧,٥٠	٦ (تحقق)	٤,٨٥	صاعد				
ننصح بانتظار إشارة شراء جديدة، نتوقع إعادة تجربة منطقة ٨,٥٠.					إنتظار إشارة شراء	ENGC.CA	٨,٨٨	الصناعات الهندسية المعمارية للانشاء والتعمير
على المدى المتوسط								
وقف الخسارة	هدف ٢	هدف ١	الدعم	الإتجاه				
٧,٣٠	١٠,٤٠ (تحقق)	٨,٥٠ (تحقق)	٨,٥٠	صاعد				
إخترق السهم منطقة ٤,١٥ ليعيد تجربة منطقة ٤,٦٥ (تحقق) مستهدفاً منطقة ٥,٤٠.					إحتفاظ	RAKT.CA	٤,٢٤	العامة لصناعة الورق – راكتا
على المدى المتوسط								
وقف الخسارة	هدف ٢	هدف ١	الدعم	الإتجاه				
٣	٥,٤٠	٤,٦٥ (تحقق)	٣-٣,٢٥	صاعد				
نتوقع أن يتحرك السهم بين ٣٧ و ٤٥.					متاجرة	GSSC.CA	٣٨,٥٠	العامة للصوامع والتخزين
على المدى المتوسط								
منطقة مقاومة		منطقة الدعم		الإتجاه				
٤٥		٢٤,٥٠-٢٥		عرضي				

ملحوظة: الأسعار المكتوبة في هذا التقرير صالحة لليوم فقط و هي من وجهة نظر شركة سي أي كابيتال . شركة سي أي كابيتال اوردت المعلومات الواردة بهذا التقرير بناء على معلومات تعتقد في صحتها و قد بنيت رأياها بأمانة ودقة بناء على هذه المعلومات و الشركة غير مسؤولة عن اي قرارات استثمارية اتخذت بناء على ما ورد بالتقرير.

إخترق السهم منطقة ٤ لأعلى مستهدفاً منطقة ٤-٤,٤٥ (تحقق) ٥٥.٤ وقف الخسارة ٣,٩٠.					إحتفاظ	PRCL.CA	٤,١٥	العامة لمنتجات الخزف و الصيني – شيني
على المدى المتوسط								
وقف الخسارة	هدف ٢	هدف ١	الدعم	الإتجاه				
٣,٥٠	٦	٥,٥٠	٣,٩٠	صاعد				
يتحرك السهم الآن بين منطقة ٠,٨٥ ومنطقة ١,٠٥-١,٠١.					مناجزة	MEPA.CA	٠,٩١	العبوات الطبية
على المدى المتوسط								
وقف الخسارة	هدف ٢	هدف ١	الدعم	الإتجاه				
٠,٧٧	١,٣٥	١,٢٥	-٠,٨٠ ٠,٧٧	صاعد				
نتوقع أن يتحرك السهم بين منطقة ٠,٦٨ ومنطقة ٠,٨٨.					مناجزة	UASG.CA	٠,٧٣	العربية المتحدة للشحن و التفرغ
على المدى المتوسط								
منطقة المقاومة		منطقة الدعم		الإتجاه				
١		٠,٦٠		عرضي				
نتوقع أن يتحرك السهم بين ٤,٢٠-٤,٤٥ و ١٠.٥.					مناجزة	ACGC.CA	٤,٥٣	العربية لحليج الأقطان
على المدى المتوسط								
وقف الخسارة	هدف ٢	هدف ١	الدعم	الإتجاه				
٤,١٠	٦,٧٥	٥,٣٠ (تحقق)	٤,٢٠	صاعد				
وصل السهم لهدفه عند ١١ وهدفه التالي عند ١٢,٥٠ ثم ١٤. وقف الخسارة ٩,٥٠.					شراء	ARCC.CA	٩,٩٠	العربية للأسمنت
على المدى المتوسط								
وقف الخسارة	هدف ٢	هدف ١	الدعم	الإتجاه				
٧,٧٥	١٤	١٢,٥٠	-٩,٩٠ ٩,٤٥	صاعد				

ملحوظة: الأسعار المكتوبة في هذا التقرير صالحة لليوم فقط و هي من وجهة نظر شركة سي أي كابيتال . شركة سي أي كابيتال اوردت المعلومات الواردة بهذا التقرير بناء على معلومات تعتقد في صحتها و قد بنيت رأياها بأمانة ودقة بناء على هذه المعلومات و الشركة غير مسؤولة عن اي قرارات استثمارية اتخذت بناء على ما ورد بالتقرير.

نتوقع إعادة تجربة منطقة \$٠,١٩. وقف الخسارة \$٠,١٥.					شراء	AIVC.CA	\$٠,١٥	العرفة للاستثمارات والاستشارات
على المدى المتوسط								
منطقة المقاومة		منطقة الدعم		الإتجاه				
\$٠,١٩-\$٠,١٨		\$٠,١٠-\$٠,١١		عرضي				
ننصح بالشراء لإعادة تجربة منطقة ٢٢-٢٣ على الأقل. وقف الخسارة ١٩.					شراء	ESRS.CA	٢٠,٠٤	العز لصناعة حديد التسليح
على المدى المتوسط								
وقف الخسارة	هدف ٢	هدف ١	الدعم	الإتجاه				
١٥,٥٠	٢٦	٢٣	١٩	صاعد				
إنخفض السهم من منطقة ٨,٤٥-٨,٥٠ ليتحرك بينها وبين ٦,٦٥.					مناجزة	ECAP.CA	٧,٥١	العز للسيراميك واليورسلين-الجوهره
على المدى المتوسط								
وقف الخسارة	هدف ٢	هدف ١	الدعم	الإتجاه				
٥,٢٠	٩,٣٥	٧,٥٠ (تحقق)	٦,٥٠	صاعد				
ننصح بالإحتفاظ طالما أن السهم فوق منطقة ٤,٧٠ لإعادة تجربة منطقة ٥,٧٠.					إحتفاظ	GIHD.CA	٥,٢٣	الغربية الإسلامية للتنمية العمرانية
على المدى المتوسط								
منطقة المقاومة		منطقة الدعم		الإتجاه				
٥,٧٠		٤		عرضي				
ننصح بالإحتفاظ لهدف السهم التالي عند منطقة ٠,٧٥-٠,٧٧. وقف الخسارة ٠,٦٣.					إحتفاظ	EKHO.CA	\$٠,٦٦	القابضة المصرية الكويتية
على المدى المتوسط								
وقف الخسارة	هدف ٢	هدف ١	الدعم	الإتجاه				
\$٠,٥٠	-٠,٩٠ \$٠,٩٥	\$٠,٧٧	-٠,٦٣ \$٠,٦٠	صاعد				

ملحوظة: الأسعار المكتوبة في هذا التقرير صالحة لليوم فقط و هي من وجهة نظر شركة سي أي كابيتال . شركة سي أي كابيتال اوردت المعلومات الواردة بهذا التقرير بناء على معلومات تعتقد في صحتها و قد بنيت رأياها بأمانة ودقة بناء على هذه المعلومات و الشركة غير مسؤولة عن اي قرارات استثمارية اتخذت بناء على ما ورد بالتقرير.

نصح بالإحتفاظ لإعادة تجربة منطقة ١,١٥ (تحقق) مستهدفاً منطقة ١,٣٠.					إحتفاظ	CCAP.CA	٠,٩٧	القلعة
على المدى المتوسط								
وقف الخسارة	هدف ٢	هدف ١	الدعم	الإتجاه				
٠,٨٦	١,٧٠	١,٤٠	٠,٩٧-١	صاعد				
إخترق السهم منطقة ٨ ليعيد تجربة منطقة ٩ وهدفه التالي عند ١٠.٩٠-١١. وقف الخسارة ٧.					إحتفاظ	CSAG.CA	٧,٤٧	القناة للتوكيلات الملاحية
على المدى المتوسط								
وقف الخسارة	هدف ٢	هدف ١	الدعم	الإتجاه				
٦	١١	٩	٧-٧,١٠	صاعد				
نتوقع أن يتحرك السهم بين ٠,٧٧ و ٠,٦٨.					متاجرة	ELEC.CA	٠,٧٥	الكابلات الكهربائية المصرية
على المدى المتوسط								
مقاومة ٢	مقاومة ١	دعم	الإتجاه					
١,٠٣	٠,٩٥	٠,٦٥-٠,٦٨	عرضي					
بصفة عامة، السهم في إتجاه صاعد طالما أنه فوق منطقة ١٢,٣٥ ليعيد تجربة ١٤,٩٦ مستهدفاً ١٧ و ٢٠.					متاجرة	EFIC.CA	١٣,٩٠	المالية و الصناعية المصرية
على المدى المتوسط								
وقف الخسارة	هدف ٢	هدف ١	الدعم	الإتجاه				
١٠,٣٨	٢٠	١٧	١٢,١٠	صاعد				
إحتفاظ طالما ان السهم فوق منطقة ٦,٩٥ ليعيد تجربة منطقة ٨,٤٠ و التي بإختراقها لأعلى سيستهدف منطقة ٩,٤٠.					متاجرة	UNIT.CA	٨	المتحدة للاسكان والتعمير
على المدى المتوسط								
منطقة المقاومة	منطقة الدعم		الإتجاه					
٩,٤٠	٦,٢٥		عرضي					

ملحوظة: الأسعار المكتوبة في هذا التقرير صالحة لليوم فقط و هي من وجهة نظر شركة سي أي كابيتال . شركة سي أي كابيتال اوردت المعلومات الواردة بهذا التقرير بناء على معلومات تعتقد في صحتها و قد بنيت رأياها بأمانة ودقة بناء على هذه المعلومات و الشركة غير مسؤولة عن أي قرارات استثمارية اتخذت بناء على ما ورد بالتقرير.

احتفاظ طالما أن السهم فوق منطقة ١٠,١٥ لهدف السهم عند منطقة ١٣,٢٠ و ١٣,٩٠. مستوى المقاومة عند ١٢,٥٠. على المدى المتوسط	مناجزة	AREH.CA	١١,٣٠	المجموعه المصريه العقاريه
الإتجاه	الدعم	هدف ١	هدف ٢	وقف الخسارة
صاعد	٩,٧٠	١٣,٢٠	١٣,٩٠	٨,٣٠
ننصح بالشراء ليعيد تجربة منطقة ٢٧ مستهدفاً ٢٩. هدف اسهم التالي عند منطقة ٣٥. وقف الخسارة أسفل ٢٣,٥٠. على المدى المتوسط	شراء	HRHO.CA	٢٤,٧١	المجموعه الماليه هيرمس القابضه
الإتجاه	الدعم	هدف ١	هدف ٢	وقف الخسارة
صاعد	٢٣,٥٠	٢٩,١٥	٣٥	٢١,٥٦
إخترق السهم مستوى ١,٠٥ لأعلى مغيراً إتجاهه ليصبح صاعد مستهدفاً منطقة ١,٤٠. وقف الخسارة أسفل ٠,٨٧. على المدى المتوسط	إحتفاظ	EASB.CA	١,١٢	المصريه العربيه (ثمار) لتداول الأوراق الماليه
الإتجاه	الدعم	هدف ١	هدف ٢	وقف الخسارة
صاعد	١,٠٥	١,٤٠	١,٧٠	٠,٧٠
بصفة عامة، هدف السهم التالي عند منطقة ٩ طالما أنه فوق منطقة ٦,٤٠. وقف الخسارة على المدى القصير أسفل ٧,٢٠. على المدى المتوسط	مناجزة	EDBM.CA	٧,٣٧	المصريه لتطوير صناعه البناء (ليفنت سلاب مصر)
الإتجاه	منطقة الدعم	منطقة المقاومة		
عرضي	٦,٢٥	١٠,٦٠		
وصل السهم لهدفه عند ٧,١٠ و هدفه التالي عند ٧,٥٠ (تحقق) ثم عند ٨,٣٠. و أقصى إرتفاع نتوقعه في الوقت الحالي سيكون عند منطقة ٩,٧٥. وقف الخسارة أسفل ٥,٨٠. على المدى المتوسط	مناجزة	ETRS.CA	٧,٩٤	المصريه لخدمات النقل (ابجيترانس)
الإتجاه	الدعم	هدف ١	هدف ٢	وقف الخسارة
صاعد	٦,٨٥	٧,٥٠	٩,٧٥	٥,١٠

ملحوظة: الأسعار المكتوبة في هذا التقرير صالحة لليوم فقط و هي من وجهة نظر شركة سي أي كابيتال . شركة سي أي كابيتال اوردت المعلومات الواردة بهذا التقرير بناء على معلومات تعتقد في صحتها و قد بنيت رأياها بأمانة ودقة بناء على هذه المعلومات و الشركة غير مسؤولة عن اي قرارات استثمارية اتخذت بناء على ما ورد بالتقرير.

إنخفض السهم بعد أن وصل لمنطقة ١٥,٧٠ . مستوى الدعم عند ١٢,٧٣ و الذي يعد نقطة وقف خسارة في حالة إختراقه لأسفل على المدى القصير . منطقة المقاومة التالية عند ١٦,٥٠ . على المدى المتوسط					متاجرة	ESGI.CA	١٤,٢٦	المصرية لصناعة النشا والجلوكوز
الإتجاه	الدعم	هدف ١	هدف ٢	وقف الخسارة				
صاعد	١٠	١٥,٧٠	١٦,٥٠	١٠				
قد إخرق السهم مستوى ١١,٥٠ لأسفل ليعيد تجربة منطقة ١٠,٦٠ (تحقق) و ٩,٨٥ (تحقق) و التي نتوقع أن تعرقل إنخفاض السهم في الوقت الحالي . مستوى المقاومة الأول عند ١٠,٨٠ و ١١,٨٧ . على المدى المتوسط					متاجرة	ETEL.CA	٩,٩٠	المصرية للاتصالات
الإتجاه	الدعم	هدف ١	هدف ٢	وقف الخسارة				
صاعد	٩,٨٥	١٤,١٥	١٥,٤٠	٨				
إخرق السهم منطقة ٢,٢٤ لأعلى لذا ننصح بالشراء لهدف ٢,٥٠ ثم ٢,٩٥ . وقف الخسارة أسفل ٢,٢٥ . على المدى المتوسط					شراء	EPCO.CA	٢,٣٥	المصرية للدواجن
الإتجاه	الدعم	هدف ١	هدف ٢	وقف الخسارة				
صاعد	٢,٢٥	٢,٩٥	٣,٣٠	١,٨٥				
إحتفاظ طالما ان السهم فوق منطقة ١,٠٥ - ١ ليعيد تجربة منطقة ١,١٥ (تحقق) ثم ١,٢٢ و ١,٣٢ . و في حالة إختراق مستوى ١,٣٢ لأعلى سيعيد تجربة منطقة ١,٥٥ . على المدى المتوسط					إحتفاظ	EGTS.CA	١,٠٤	المصرية للمنتجات السياحية
الإتجاه	الدعم	هدف ١	هدف ٢	وقف الخسارة				
صاعد	١	١,٣٢	١,٤٠	٠,٩٠				
إخرق السهم مستوى ٣,٧٥ لأعلى لذا ننصح بالشراء مستهدفاً منطقة ٤,٥٠ ثم ٥,٣٠-٥,٣٥ . وقف الخسارة ٣,٥٠ . على المدى المتوسط					شراء	MPRC.CA	٤,٠٩	المصرية لمدينة الانتاج الاعلامي
الإتجاه	الدعم	هدف ١	هدف ٢	وقف الخسارة				
عرضي	٣,٧٥	٥,٣٠	٦,٤٠	٢,٥٠				

ملحوظة: الأسعار المكتوبة في هذا التقرير صالحة لليوم فقط و هي من وجهة نظر شركة سي أي كابيتال . شركة سي أي كابيتال اوردت المعلومات الواردة بهذا التقرير بناء على معلومات تعتقد في صحتها و قد بنيت رأياها بأمانة ودقة بناء على هذه المعلومات و الشركة غير مسؤولة عن اي قرارات استثمارية اتخذت بناء على ما ورد بالتقرير .

<p>إنخفض السهم من منطقة ٤,١٥ و نتوقع أن تعرقل منطقة الدعم ٣,٤٠- ٣,٢٨ إنخفاض السهم في الوقت الحالي. من جهة أخرى، في حالة إختراق منطقة المقاومة ٤,١٠ سيصبح إتجاه السهم متوسط الأجل صاعد مستهدفاً ٤,٦٠ ثم ٥. وقف الخسارة أسفل ٣,٤٠.</p>				متاجرة	ABRD.CA	٣,٦٠	المصريون في الخارج للاستثمار و التنمية
<p>على المدى المتوسط</p>							
الإتجاه	منطقة الدعم	منطقة المقاومة					
عرضي	٢,٥٠	٤,١٠					
<p>إنخفض السهم من منطقة ٣,٩٣ و نتوقع ان تعرقل منطقة ٣-٣,١٠ إنخفاضه في الوقت الحالي. و في حالة إختراق منطقة ٤ لأعلى سيصبح إتجاه السهم صاعد مستهدفاً منطقة ٤,٧٠.</p>				متاجرة	EHDR.CA	٣,٢٦	المصريين للاسكان والتعمير
<p>على المدى المتوسط</p>							
الإتجاه	منطقة الدعم	منطقة المقاومة					
عرضي	٢,٥٠	٤					
<p>ارتفع السهم من منطقة ١,٤٤ ليعيد تجربة منطقة ١,٧٥ (تحقق) و أقصى ارتفاع نتوقه في الوقت الحالي سيكون عند منطقة ١,٩٥. وقف الخسارة أسفل ١,٦٣.</p>				متاجرة	EIUD.CA	١,٧٠	المصريين للاستثمار و التنمية العمرانية
<p>على المدى المتوسط</p>							
الإتجاه	منطقة الدعم	منطقة المقاومة					
عرضي	١,١٥	٢,١٨					
<p>إخترق السهم منطقة ٥,٩٢ لأعلى ليتغير إتجاه السهم ليصبح صاعد مستهدفاً منطقة ٧,٥٠ (تحقق) وهدف السهم التالي عند ٩,١٠. وقف الخسارة الأن أسفل ٧,٤٣.</p>				متاجرة	MPCO.CA	٨,٢٢	المنصورة للدواجن
<p>على المدى المتوسط</p>							
الإتجاه	الدعم	هدف ١	هدف ٢	وقف الخسارة			
صاعد	٧,٥٠	٩,١٠	٩,٧٠	٥,٩٠			
<p>إحتفاظ طالما ان السهم فوق منطقة ١٥,٩٠. و قد إخترق السهم مستوى ١٨ لأعلى ليعيد تجربة منطقة ٢٠ و التي باختراقها لأعلى سيستمر السهم في إتجاهه الصاعد مستهدفاً منطقة ٢٢,٥٠.</p>				إحتفاظ	ORWE.CA	١٨,٨١	النساجون الشرقيون
<p>على المدى المتوسط</p>							
الإتجاه	الدعم	هدف ١	هدف ٢	وقف الخسارة			
صاعد	١٥,٩٠	٢٠	٢٢,٥٠	١٥,٩٠			

ملحوظة: الأسعار المكتوبة في هذا التقرير صالحة لليوم فقط و هي من وجهة نظر شركة سي أي كابيتال . شركة سي أي كابيتال اوردت المعلومات الواردة بهذا التقرير بناء على معلومات تعتقد في صحتها و قد بنيت رأياها بأمانة ودقة بناء على هذه المعلومات و الشركة غير مسؤولة عن اي قرارات استثمارية اتخذت بناء على ما ورد بالتقرير.

<p>قد إخترق السهم مستوى ٦,٥٠ لأعلى مستهدفاً منطقة ٧,٥٠ و ٨,٥٠ طالما انه فوق منطقة ٥,٠٥ . وقف الخسارة اسفل ٥,٨٠ . على المدى المتوسط</p>	ماتجة	NASR.CA	٦,٠٥	النصر لصناعة المحولات - الماكو										
<table border="1"> <thead> <tr> <th>الإتجاه</th> <th>الدعم</th> <th>هدف ١</th> <th>هدف ٢</th> <th>وقف الخسارة</th> </tr> </thead> <tbody> <tr> <td>صاعد</td> <td>٥,٦٠</td> <td>٧,٥٠</td> <td>٨,٥٠</td> <td>٥,٠٥</td> </tr> </tbody> </table>	الإتجاه	الدعم	هدف ١	هدف ٢	وقف الخسارة	صاعد	٥,٦٠	٧,٥٠	٨,٥٠	٥,٠٥				
الإتجاه	الدعم	هدف ١	هدف ٢	وقف الخسارة										
صاعد	٥,٦٠	٧,٥٠	٨,٥٠	٥,٠٥										
<p>إحتفاظ طالما ان السهم فوق منطقة ٠,٩٢-٠,٩٠ . و نتوقع ان تعرقل منطقة ١,٠٧-١,٠٩ إرتفاع السهم في الوقت الحالي. على المدى المتوسط</p>	ماتجة	KABO.CA	٠,٩٢	النصر للملابس والمنسوجات - كابو										
<table border="1"> <thead> <tr> <th>الإتجاه</th> <th>منطقة الدعم</th> <th>منطقة المقاومة</th> </tr> </thead> <tbody> <tr> <td>عرضي</td> <td>٠,٥٥</td> <td>١,٢٠</td> </tr> </tbody> </table>	الإتجاه	منطقة الدعم	منطقة المقاومة	عرضي	٠,٥٥	١,٢٠								
الإتجاه	منطقة الدعم	منطقة المقاومة												
عرضي	٠,٥٥	١,٢٠												
<p>شراء طالما ان السهم فوق ٠,٥٨ \$ ليعيد السهم تجربة منطقة ٠,٦٥ \$ و ٠,٧٠ \$. على المدى المتوسط</p>	شراء	NAHO.CA	٠,٥٨	النعيم القابضة للاستثمارات										
<table border="1"> <thead> <tr> <th>الإتجاه</th> <th>الدعم</th> <th>هدف ١</th> <th>هدف ٢</th> <th>وقف الخسارة</th> </tr> </thead> <tbody> <tr> <td>صاعد</td> <td>\$٠,٥٢</td> <td>\$٠,٧٢</td> <td>\$٠,٩٠</td> <td>\$٠,٦٢</td> </tr> </tbody> </table>	الإتجاه	الدعم	هدف ١	هدف ٢	وقف الخسارة	صاعد	\$٠,٥٢	\$٠,٧٢	\$٠,٩٠	\$٠,٦٢				
الإتجاه	الدعم	هدف ١	هدف ٢	وقف الخسارة										
صاعد	\$٠,٥٢	\$٠,٧٢	\$٠,٩٠	\$٠,٦٢										
<p>قد إخترق السهم منطقة ٨,٦٥ لأعلى مغيراً إتجاهه ليصبح صاعد مستهدفاً ١٠,٧٠ و ١١,٥٠ . وقف الخسارة أسفل ٨,٢٠ . على المدى المتوسط</p>	شراء	ELWA.CA	٨,٥٣	الوادي للإستثمار السياحي										
<table border="1"> <thead> <tr> <th>الإتجاه</th> <th>الدعم</th> <th>هدف ١</th> <th>هدف ٢</th> <th>وقف الخسارة</th> </tr> </thead> <tbody> <tr> <td>صاعد</td> <td>٧,١٠</td> <td>٩,٥٠</td> <td>١٠,٥٠</td> <td>٧,١٠</td> </tr> </tbody> </table>	الإتجاه	الدعم	هدف ١	هدف ٢	وقف الخسارة	صاعد	٧,١٠	٩,٥٠	١٠,٥٠	٧,١٠				
الإتجاه	الدعم	هدف ١	هدف ٢	وقف الخسارة										
صاعد	٧,١٠	٩,٥٠	١٠,٥٠	٧,١٠										
<p>شراء و إحتفاظ طالما أن السهم فوق منطقة ٠,٩٥ . أول علامة قوة ستكون بإختراق مستوى ١,٠٥ ليعيد تجربة ١,١١ ثم ١,٢٢ . على المدى المتوسط</p>	شراء	AIND.CA	٠,٩٦	(اية اي سي) العربية للإستثمارات و التنمية										
<table border="1"> <thead> <tr> <th>الإتجاه</th> <th>منطقة الدعم</th> <th>منطقة المقاومة</th> </tr> </thead> <tbody> <tr> <td>عرضي</td> <td>٠,٧٦</td> <td>١,٢٢</td> </tr> </tbody> </table>	الإتجاه	منطقة الدعم	منطقة المقاومة	عرضي	٠,٧٦	١,٢٢								
الإتجاه	منطقة الدعم	منطقة المقاومة												
عرضي	٠,٧٦	١,٢٢												

ملحوظة: الأسعار المكتوبة في هذا التقرير صالحة لليوم فقط و هي من وجهة نظر شركة سي أي كابيتال . شركة سي أي كابيتال اوردت المعلومات الواردة بهذا التقرير بناء على معلومات تعتقد في صحتها و قد بنيت رأياها بأمانة ودقة بناء على هذه المعلومات و الشركة غير مسؤولة عن اي قرارات استثمارية اتخذت بناء على ما ورد بالتقرير .

إخترق السهم مستوى ٣,٠٧ لأسفل ليعيد تجربة منطقة ٢,٧٧ قبل صعوده مرة أخرى. وبصفة عامة، هدف السهم عند منطقة ٣,٤٠ و ٣,٦٠ طالما أنه فوق منطقة ٢,٧٧.					مناجزة	PHDC.CA	٣,١٣	بالم هيلز
على المدى المتوسط								
الإتجاه	الدعم	هدف ١	هدف ٢	وقف الخسارة				
صاعد	٢,٧٧	٣,٦٠	٥,٥٠	٢,٧٥				
إحتفاظ طالما أن السهم فوق منطقة ٨,٨٠. ليعيد تجربة منطقة ٩,٩٠.					مناجزة	PIOH.CA	٩,٣٧	بايونيرز القابضة للاستثمارات المالية
على المدى المتوسط								
الإتجاه	الدعم	هدف ١	هدف ٢	وقف الخسارة				
صاعد	٨,٨٠	١٢,٩٠	١٣,١٠	٨,٨٠				
إخترق السهم مستوى ٣,٤٠ لأعلى ليتغير إتجاه السهم ليصبح صاعد مستهدفاً منطقة ٤,٣٠-٤,٤٠ (تحقق) و هدف السهم التالي عند منطقة ٥,٢٠ و ٥,٩٥. وقف الخسارة أسفل ٤.					مناجزة	PRMH.CA	٤,٨١	برايم القابضة للاستثمارات المالية
على المدى المتوسط								
الإتجاه	الدعم	هدف ١	هدف ٢	وقف الخسارة				
صاعد	٣,٤٠	٥,٢٠	٥,٩٥	٢,٩٠				
السهم في إتجاه صاعد طالما أنه فوق منطقة ٨,٨٠ و هدفه التالي عند ١٥,٣٠ و ١٨. منطقة الدعم الآن عند ١١,٦٠.					مناجزة	SAUD.CA	١٢,٣٥	بنك البركة
على المدى المتوسط								
الإتجاه	الدعم	هدف ١	هدف ٢	وقف الخسارة				
صاعد	١١,٦٠	١٥	١٨,٩٠	٨,٨٠				
إخترق السهم مستوى ٥,٨٥ لأعلى ليستمر في إتجاهه الصاعد مستهدفاً منطقة ٧ و ٩. وقف الخسارة أسفل ٥,٣٠.					مناجزة	UNBE.CA	٦,٣٠	بنك الاتحاد الوطني- مصر
على المدى المتوسط								
الإتجاه	الدعم	هدف ١	هدف ٢	وقف الخسارة				
صاعد	٦,٢٠	٧	٩	٤,٣٠				

ملحوظة: الأسعار المكتوبة في هذا التقرير صالحة لليوم فقط و هي من وجهة نظر شركة سي أي كابيتال . شركة سي أي كابيتال اوردت المعلومات الواردة بهذا التقرير بناء على معلومات تعتقد في صحتها و قد بنيت رأياها بأمانة ودقة بناء على هذه المعلومات و الشركة غير مسؤولة عن اي قرارات استثمارية اتخذت بناء على ما ورد بالتقرير .

إخترق السهم مستوى ٣٣,٧٥ لأسفل لذا ننصح بالبيع للمتاجرة قصيرة الاجل ليعيد تجربة ٣٠-٣٠,٥٠. و بصفة عامة، السهم في إتجاه صاعد طالما أنه فوق منطقة ٢٦.					بيع	HDBK.CA	٣٣	بنك التعمير و الإسكان
على المدى المتوسط								
الإتجاه	الدعم	هدف ١	هدف ٢	وقف الخسارة				
صاعد	٢٦	٣٧	٤٠	٢٦				
إحتفاظ طالما ان السهم فوق منطقة \$١,١٥. أول علامة قوة ستكون بإختراق مستوى \$١,٣٠ لأعلى لإعادة تجربة منطقة \$١,٣٧.					متاجرة	FAITA.CA	\$١,١٩	بنك فيصل الإسلامي المصري- دولار
على المدى المتوسط								
الإتجاه	منطقة الدعم	منطقة المقاومة						
عرضي	\$١,٠٧	\$١,٣٨						
شراء طالما أن السهم فوق منطقة ٠,٢٥-٠,٢٤ لهدفه عند منطقة ٠,٣٤ ثم ٠,٤٠.					شراء	PORT.CA	٠,٢٨	بورتو القابضة
على المدى المتوسط								
الإتجاه	منطقة الدعم	منطقة المقاومة						
عرضي	٠,٢٠	٠,٣٤						
إخترق السهم مستوى ٤,٨٧ لأسفل مما سيؤدي الى مزيد من الإنخفاض لمنطقة ٤,٥٠ قبل صعوده مرة أخرى.					متاجرة	SVCE.CA	٤,٨٦	جنوب الوادي الأسمنت
بصفة عامة، هدف السهم عند منطقة ٦ قائم طالما أنه فوق منطقة ٤,٥٠.								
على المدى المتوسط								
الإتجاه	منطقة الدعم	منطقة المقاومة						
عرضي	٣,٦٢	٦						
إرتفع السهم من منطقة ٥,٤٠ و إخترق ٧,١٠ لأعلى و وصل لهدفه عند ٧,٨٠ و ٨,٢٥ و هدفه التالي عند منطقة ٩,٣٠ و ١٠,٥٠. وقف الخسارة أسفل ٨,٣٠.					إحتفاظ	JUFO.CA	٨,٩٠	جھينة للصناعات الغذائية
على المدى المتوسط								
الإتجاه	الدعم	هدف ١	هدف ٢	وقف الخسارة				
صاعد	٨,٣٠	٩,٣٠	١٠,٥٠	٦,٧٠				

ملحوظة: الأسعار المكتوبة في هذا التقرير صالحة لليوم فقط و هي من وجهة نظر شركة سي أي كابيتال . شركة سي أي كابيتال اوردت المعلومات الواردة بهذا التقرير بناء على معلومات تعتقد في صحتها و قد بنيت رأيها بأمانة ودقة بناء على هذه المعلومات و الشركة غير مسؤولة عن اي قرارات استثمارية اتخذت بناء على ما ورد بالتقرير.

<p>متاجرة بين منطقة ٢,٤٣ و ٢,٥٧. و أول علامة قوة ننصح عندها بزيادة الشراء على المدى القصير ستكون بإختراق مستوى ٢,٥٧ لأعلى مستهدفاً ٢,٧٥ و ٢,٨٨ ثم ٣,١٠.</p>					متاجرة	AUTO.CA	٢,٤٧	جي بي اوتو
على المدى المتوسط								
الإتجاه	الدعم	هدف ١	هدف ٢	وقف الخسارة				
صاعد	٢,٣٥	٣,٥٢	٣,٧٨	٢,٤٥				
<p>إحتفاظ طالما ان اسهم فوق منطقة ٥,٣٠ ليعيد تجربة منطقة ٥,٥٠ (تحقق) و ٦,٣٠ مستهدفاً منطقة ٦,٨٠ و ٧,٥٠.</p>					شراء	DCRC.CA	٥,٨٠	دلنا للأشياء و التعمير
على المدى المتوسط								
الإتجاه	منطقة الدعم	منطقة المقاومة						
عرضي	٤,٢٣	٦						
<p>ارتفع السهم من منطقة الدعم ١١-١٠,٨٥ ليعيد تجربة منطقة ١٤ ثم ١٦. هدف السهم التالي عند ١٨. وقف الخسارة اسفل ١٠,٨٥.</p>					متاجرة	RAYA.CA	١٣,٣٦	راية القابضة للتكنولوجيا و الإتصالات
على المدى المتوسط								
الإتجاه	الدعم	هدف ١	هدف ٢	وقف الخسارة				
صاعد	٧,٥٠	١٦	١٨	٨,٣٠				
<p>إحتفاظ طالما ان السهم فوق منطقة ٢,٢٥ ليعيد تجربة منطقة ٢,٥٣ ثم ٢,٦٧.</p>					متاجرة	RTVC.CA	٢,٥١	رمكو لإنشاء القرى السياحية
على المدى المتوسط								
الإتجاه	الدعم	هدف ١	هدف ٢	وقف الخسارة				
صاعد	٢	٣,١٠	٣,٧٧	١,٧٥				
<p>بعد هذا الإنخفاض، أصبح السهم يتحرك في إتجاه عرضي على المدى القصير بين منطقة ٤,٦٠ و ٥,٧٨. أول علامة قوة ستكون بإختراق مستوى ٥,٧٨ لأعلى.</p>					إحتفاظ	SMFR.CA	٥,٣٨	سماد مصر - ايجيفرت
على المدى المتوسط								
الإتجاه	الدعم	هدف ١	هدف ٢	وقف الخسارة				
صاعد	٤,١٠	٨	٩,٧٠	٤,٦٠				

ملحوظة: الأسعار المكتوبة في هذا التقرير صالحة لليوم فقط و هي من وجهة نظر شركة سي أي كابيتال . شركة سي أي كابيتال اوردت المعلومات الواردة بهذا التقرير بناء على معلومات تعتقد في صحتها و قد بنيت رأياها بأمانة ودقة بناء على هذه المعلومات و الشركة غير مسؤولة عن اي قرارات استثمارية اتخذت بناء على ما ورد بالتقرير.

قد إخترق السهم مستوى ١٨,٦٤ لأسفل لذا ننصح بالبيع ليعيد تجربة منطقة ١٧,٦٠ .				بيع	SKPC.CA	١٩,٠١	سيدي كرير للبيروكيماويات	
على المدى المتوسط								
منطقة المقاومة	منطقة الدعم	الإتجاه						
٢٢,٢٠	١٧,٦٠	عرضي						
إخترق السهم مستوى ٤,٤٠ لأعلى مستهدفاً منطقة ٤,٧٠ . وقف الخسارة أسفل ٣,٧٥ .				شراء	SDTI.CA	٤,٢٣	شارم دريمز للاستثمار السياحي	
على المدى المتوسط								
منطقة المقاومة	منطقة الدعم	الإتجاه						
٤,٩١	٢,٨٥	عرضي						
شراء ليعيد السهم تجربة منطقة ١,١٠ (تحقق) ثم ١,٢٣ مستهدفاً ١,٤٣ . وقف الخسارة أسفل ٠,٩٠ .				شراء	NOAF.CA	٠,٩٥	شمال افريقيا	
على المدى المتوسط								
منطقة المقاومة	منطقة الدعم	الإتجاه						
١,٢٣	٠,٨٢	عرضي						
إحتفاظ طالما ان السهم فوق منطقة ٤,٧٥ لهدف ٥,٧٥ و ٦,٥٠ . وقف الخسارة ٤,٧٥ .				شراء	NEDA.CA	٥,٢٦	شمال الصعيد – نيوداب	
على المدى المتوسط								
منطقة المقاومة	منطقة الدعم	الإتجاه						
٥,٧٢	٣,٤٠	عرضي						
وصل السهم لهدفه عند منطقة ٩٥ و هدفه التالي عند منطقة ١١٠ . وقف الخسارة أسفل ٩٣ .				متاجرة	EGAS.CA	١٠٢,٨٠	غاز مصر	
على المدى المتوسط								
وقف الخسارة	هدف ٢	هدف ١	الدعم					الإتجاه
٧٦,٧٠	١٣٠	١١٠	٩٠					صاعد

ملحوظة: الأسعار المكتوبة في هذا التقرير صالحة لليوم فقط و هي من وجهة نظر شركة سي أي كابيتال . شركة سي أي كابيتال اوردت المعلومات الواردة بهذا التقرير بناء على معلومات تعتقد في صحتها و قد بنيت رأياها بأمانة ودقة بناء على هذه المعلومات و الشركة غير مسؤولة عن اي قرارات استثمارية اتخذت بناء على ما ورد بالتقرير .

شراء لهدف السهم عند منطقة ٠,٩٢ ثم ١,٠٢ . وقف الخسارة ٠,٨٠ .				شراء	GMCI.CA	٠,٨٧	مجموعة جي ام سي للاستثمارات الصناعية	
على المدى المتوسط								
منطقة المقاومة	منطقة الدعم	الإتجاه						
١,٠٢	٠,٧٥	عرضي						
احتفاظ طالما أن السهم فوق منطقة ٠,٢٨- ٠,٢٦ ليعيد تجربة منطقة ٠,٣٣ ثم ٠,٣٦ ثم ٠,٣٨ .				شراء	AMER.CA	٠,٣٢	مجموعة عامر القابضة - عامر جروب	
على المدى المتوسط								
منطقة المقاومة	منطقة الدعم	الإتجاه						
٠,٣٨	٠,٢٢	عرضي						
احتفاظ ليعيد السهم تجربة منطقة ١٠ و التي باختراقها لأعلى سيستهدف منطقة ١١,٧٠ . منطقة الدعم عند ٨ .				احتفاظ	TMGH.CA	٨,٥٠	مجموعة طلعت مصطفى القابضة	
على المدى المتوسط								
وقف الخسارة	هدف ٢	هدف ١	الدعم					الإتجاه
٧,٣٠	١١,٤٠	١٠,٠٤	٧					صاعد
إخرق السهم مستوى ٢١,٨٠ لأسفل ليعيد تجربة منطقة ٢٠ قبل صعوده مرة أخرى. وقف الخسارة أسفل ١٧,٩٠ .				متاجرة	MNHD.CA	٢٠,٨٩	مدينة نصر للاسكان والتعمير	
على المدى المتوسط								
وقف الخسارة	هدف ٢	هدف ١	الدعم					الإتجاه
١٧,٩٠	٢٨,٥٠	٢٥,٥٠	١٧,٨٧					صاعد
احتفاظ طالما ان السهم فوق منطقة ٢٥,٣٠ . مستوى المقاومة عند ٢٨,٤٠ و ٢٩,٥٠ .				احتفاظ	HELI.CA	٢٦,٤٢	مصر الجديدة للاسكان والتعمير	
على المدى المتوسط								
وقف الخسارة	هدف ٢	هدف ١	الدعم					الإتجاه
١٧,٤٥	٣٣,٥٠	٣١,٣٠	٢٤,٨٥					صاعد

ملحوظة: الأسعار المكتوبة في هذا التقرير صالحة لليوم فقط و هي من وجهة نظر شركة سي أي كابيتال . شركة سي أي كابيتال اوردت المعلومات الواردة بهذا التقرير بناء على معلومات تعتقد في صحتها و قد بنيت رأياها بأمانة ودقة بناء على هذه المعلومات و الشركة غير مسؤولة عن اي قرارات استثمارية اتخذت بناء على ما ورد بالتقرير .

<p>إستمر السهم في الإرتفاع و وصل لمنطقة ٩,٢٠ و هدفه التالي عند منطقة ٩,٩٠ (تحقق) ثم ١٠,٨٥ .</p> <p>وقف الخسارة أسفل ٧,٩٣ .</p> <p>على المدى المتوسط</p> <table border="1"> <thead> <tr> <th>الإتجاه</th> <th>الدعم</th> <th>هدف ١</th> <th>هدف ٢</th> <th>وقف الخسارة</th> </tr> </thead> <tbody> <tr> <td>صاعد</td> <td>٨,٧٥</td> <td>٨,٣٠</td> <td>٩,٢٠</td> <td>٥,٢٠</td> </tr> </tbody> </table>	الإتجاه	الدعم	هدف ١	هدف ٢	وقف الخسارة	صاعد	٨,٧٥	٨,٣٠	٩,٢٠	٥,٢٠	متاجرة	MICH.CA	٩,٤٨	مصر لصناعة الكيماويات
الإتجاه	الدعم	هدف ١	هدف ٢	وقف الخسارة										
صاعد	٨,٧٥	٨,٣٠	٩,٢٠	٥,٢٠										
<p>قد إخرق السهم منطقة ٩,٦٥ لأعلى ليستمر في إتجاهه الصاعد مستهدفاً منطقة ١١,٥٠ (تحقق) ثم ١٢,٥٠ .</p> <p>وقف الخسارة أسفل ٨,٥٠ .</p> <p>على المدى المتوسط</p> <table border="1"> <thead> <tr> <th>الإتجاه</th> <th>الدعم</th> <th>هدف ١</th> <th>هدف ٢</th> <th>وقف الخسارة</th> </tr> </thead> <tbody> <tr> <td>صاعد</td> <td>٩,٦٠</td> <td>١٢,٥٠</td> <td>١٣,٥٠</td> <td>٦,٧٥</td> </tr> </tbody> </table>	الإتجاه	الدعم	هدف ١	هدف ٢	وقف الخسارة	صاعد	٩,٦٠	١٢,٥٠	١٣,٥٠	٦,٧٥	شراء	ADIB.CA	١١,٤٢	مصرف أبو ظبي الإسلامي- مصر
الإتجاه	الدعم	هدف ١	هدف ٢	وقف الخسارة										
صاعد	٩,٦٠	١٢,٥٠	١٣,٥٠	٦,٧٥										
<p>إخرق السهم مستوى ٢٨ لأعلى مستهدفاً منطقة ٢٩,٣٠ و ٣٤,٥٠ .</p> <p>على المدى المتوسط</p> <table border="1"> <thead> <tr> <th>الإتجاه</th> <th>الدعم</th> <th>هدف ١</th> <th>هدف ٢</th> <th>وقف الخسارة</th> </tr> </thead> <tbody> <tr> <td>صاعد</td> <td>٢١</td> <td>٣٠</td> <td>٣٤,٥٠</td> <td>١٨</td> </tr> </tbody> </table>	الإتجاه	الدعم	هدف ١	هدف ٢	وقف الخسارة	صاعد	٢١	٣٠	٣٤,٥٠	١٨	متاجرة	MILS.CA	٢٧,٦١	مطاحن ومخابز شمال القاهرة
الإتجاه	الدعم	هدف ١	هدف ٢	وقف الخسارة										
صاعد	٢١	٣٠	٣٤,٥٠	١٨										
<p>وصل السهم لهدفه عند ٣٠,٥٠ و هدفه التالي عند ٣٣ (تحقق) و ٣٧,٥٠ (تحقق) ثم ٤٤ .</p> <p>وقف الخسارة أسفل ٣٦ .</p> <p>على المدى المتوسط</p> <table border="1"> <thead> <tr> <th>الإتجاه</th> <th>الدعم</th> <th>هدف ١</th> <th>هدف ٢</th> <th>وقف الخسارة</th> </tr> </thead> <tbody> <tr> <td>صاعد</td> <td>٣٠,٥٠</td> <td>٤١</td> <td>٤٤</td> <td>٣٠,٣٠</td> </tr> </tbody> </table>	الإتجاه	الدعم	هدف ١	هدف ٢	وقف الخسارة	صاعد	٣٠,٥٠	٤١	٤٤	٣٠,٣٠	شراء	CEFM.CA	٣٨	مطاحن مصر الوسطي
الإتجاه	الدعم	هدف ١	هدف ٢	وقف الخسارة										
صاعد	٣٠,٥٠	٤١	٤٤	٣٠,٣٠										
<p>قد إخرق السهم مستوى ١,١٦ لأعلى مستهدفاً منطقة ١,٢٥ (تحقق) ثم ١,٣٧ .</p> <p>الدعم الآن عند ١,١١ .</p> <p>بصفة عامة، يتحرك السهم في إتجاه عرضي بين منطقة ١,٠٣ و منطقة ١,٣٧ .</p> <p>وقف الخسارة أسفل ١,٠٣ .</p> <p>على المدى المتوسط</p> <table border="1"> <thead> <tr> <th>الإتجاه</th> <th>منطقة الدعم</th> <th>منطقة المقاومة</th> </tr> </thead> <tbody> <tr> <td>عرضي</td> <td>٠,٨١</td> <td>١,٣٧</td> </tr> </tbody> </table>	الإتجاه	منطقة الدعم	منطقة المقاومة	عرضي	٠,٨١	١,٣٧	شراء	MENA.CA	١,١٩	مينا للاستثمار السياحي والعقاري				
الإتجاه	منطقة الدعم	منطقة المقاومة												
عرضي	٠,٨١	١,٣٧												

ملحوظة: الأسعار المكتوبة في هذا التقرير صالحة لليوم فقط و هي من وجهة نظر شركة سي أي كابيتال . شركة سي أي كابيتال اوردت المعلومات الواردة بهذا التقرير بناء على معلومات تعتقد في صحتها و قد بنيت رأياها بأمانة ودقة بناء على هذه المعلومات و الشركة غير مسؤولة عن اي قرارات استثمارية اتخذت بناء على ما ورد بالتقرير .

احتفاظ طالما ان السهم فوق ٠,٨٣ . و في حالة إختراق منطقة ١,٠٢ لأعلى سيعتبر أول علامة قوة في السهم ليعيد تجربة ١,١٢ ثم ١,٢١ .			متاجرة	UNFO.CA	٠,٩٣	يونيفرت
على المدى المتوسط						
منطقة المقاومة	منطقة الدعم	الإتجاه				
١,٤٥	٠,٦٩	عرضي				

ملحوظة: يجب على العملاء حفظ نقاط الهدف و وقف الخسارة في حالة إستبعاد السهم من التقرير.

ملحوظة: يتم وضع النصائح قصيرة الأجل في الجدول على النحو التالي:

"شراء جديد": للأسهم التي تم تغيير النصيحة الخاصة بها السابقة لتصبح شراء.

"شراء": للأسهم التي مازالت شراء من حيث نسبة العائد للمخاطرة.

"إحتفاظ": للأسهم الإيجابية ولكن نسبة المخاطرة الخاصة بها أكبر من العائد ولكن لم تعطي إشارة بيع بعد.

"بيع": للأسهم التي مازالت بيع.

"بيع جديد": للأسهم التي تم تغيير النصيحة الخاصة بها السابقة لتصبح بيع.

"المتاجرة" للأسهم التي تتحرك في نطاق عرضي.

"إنتظار إشارة شراء": للأسهم السلبية ولكن إنخفضت بنسب كبيرة تجعل من الخطأ النصيحة ببيعها وفي نفس الوقت لم تعطي إشارة شراء بعد.

ملحوظة: تم إضافة جزء خاص باتجاه الأسهم على المدى المتوسط.

ملحوظة: الأسعار المكتوبة في هذا التقرير صالحة لليوم فقط و هي من وجهة نظر شركة سي أي كابيتال . شركة سي أي كابيتال اوردت المعلومات الواردة بهذا التقرير بناء على معلومات تعتقد في صحتها و قد بنيت رأياها بأمانة ودقة بناء على هذه المعلومات و الشركة غير مسؤولة عن أي قرارات استثمارية اتخذت بناء على ما ورد بالتقرير .

Contact Details

TECHNICAL ANALYSIS DEPARTEMENT

Mohamed Ashraf, MFTA, CFTe, CETA | Chief Technical Analyst

Mohamed.Ashraf@cicapital.com.eg

Shady Bahaa, CFTe, CETA | Senior Technical Analyst

Shady.Bahaa@cicapital.com.eg

CIBC

Karim Khadr | MD & Global Head of Securities Brokerage

Karim.khadr@cicapital.com.eg

DYNAMIC

Yasser Samy | Managing Director

yasser.samy@cicapital.com.eg

Etrade

Moustafa Mahmoud | Head of Etrade and Customer Service

Moustafa.Mahmoud@cicapital.com.eg

<https://etrade.cibc.com.eg>

<https://etrade.dynamic.com.eg>

Etrade.support@cicapital.com.eg

CI-Capital Hotline 16440

CI CAPITAL HOLDING

64 ,Mohie El Din Abou El Ezz Street , Dokki, Giza

Egypt

Reuters pages: COIW, COIX, COIY, and COIZ

Bloomberg page: COIB <GO>

For more information,
please contact CI Capital Technical Analysis Department on
e-mail Technical.Analysis@cicapital.com.eg
or visit our website at www.cicapital.com.eg

ملحوظة: الأسعار المكتوبة في هذا التقرير صالحة لليوم فقط و هي من وجهة نظر شركة سي أي كابيتال . شركة سي أي كابيتال اوردت المعلومات الواردة بهذا التقرير بناء على معلومات تعتقد في صحتها و قد بنيت رأياها بأمانة ودقة بناء على هذه المعلومات و الشركة غير مسؤولة عن اي قرارات استثمارية اتخذت بناء على ما ورد بالتقرير .

إدارة التحليل الفني

مدير إدارة التحليل الفني: محمد أشرف MFTA ,CETA ,CFTe

محلل فني أول: شادي بهاء CETA ,CFTe