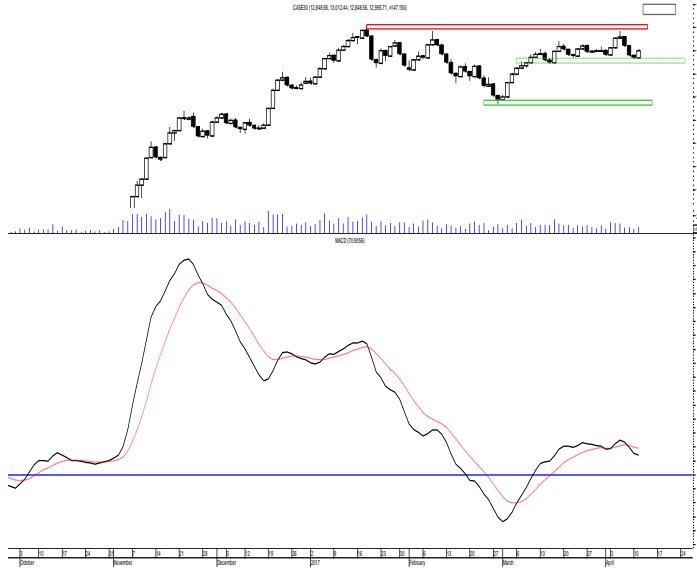


.EGX30

مؤشر البورصة المصرية الرئيسي (آخر تنفيذ: ١٢٩٩٥,٧١)



ما زال هدف المؤشر عند منطقة ١٣٤٥٠-١٣٥٠٠ قائم.

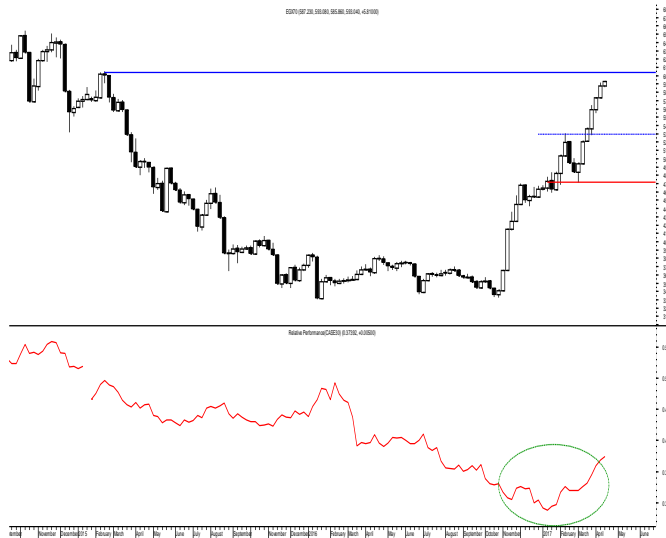
وأصبحت منطقة ١٢٧٥٠ على المدى القصير هامة كمنطقة دعم ووقف للخسارة.

بصفة عامة، طالما أن المؤشر فوق منطقة ١١٨٠٠ سيظل إتجاهه صاعد على المدى المتوسط وسيكون هدفه التالي عند منطقة ١٣٨٠٠-١٤٠٠٠.

مقاومة ١	مقاومة ٢
١٣٤٠٠	١٣٥٠٠
دعم ١	دعم ٢
١٢٧٥٠	١٢٥٠٠

.EGX70

مؤشر البورصة المصرية EGX70 (آخر تنفيذ: ٥٩٩,٠٨)



إخترق المؤشر منطقة ٥٣٠ لأعلى ليستهدف منطقة ٥٦٠-٥٥٥ (تحقق) ثم ٦٠٠-٦١٠. منطقة الدعم الحالية عند ٥٤٠-٥٣٠.

على المدى القصير، طالما أن المؤشر فوق منطقة ٤٧٠ يعتبر في إتجاه صاعد.

ونرى أن أداء الأسهم الصغيرة أصبح أفضل من أداء الأسهم الكبيرة.

مقاومة ١	مقاومة ٢
٦٠٠	٦١٠
دعم ١	دعم ٢
٥٤٠	٤٦٨-٤٧٠

ملحوظة: الأسعار المكتوبة في هذا التقرير صالحة لليوم فقط و هي من وجهة نظر شركة سي أي كابيتال . شركة سي أي كابيتال اوردت المعلومات الواردة بهذا التقرير بناء على معلومات تعتقد في صحتها و قد بنيت رأياها بأمانة ودقة بناء على هذه المعلومات و الشركة غير مسؤولة عن اي قرارات استثمارية اتخذت بناء على ما ورد بالتقرير .

COMI.CA

البنك التجاري الدولي مصر (آخر سعر تنفيذ: ٧٧,٦٠)



إخترق السهم منطقة ٧٦ لأعلى والتي تعتبر علامة إيجابية ليعيد السهم تجربة منطقة ٧٨ (تحقق) ثم منطقة ٨٠-٨٢. مستهدفاً منطقة ٨٦ ثم ٩٢.

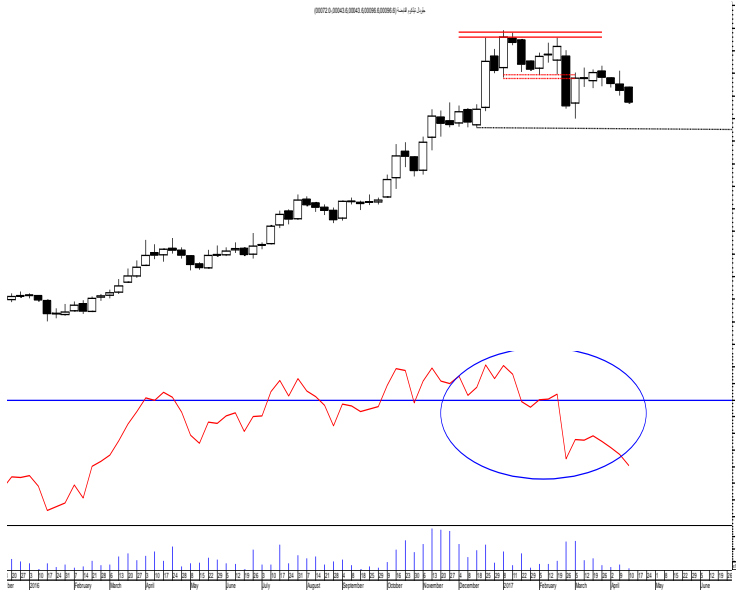
منطقة الدعم المهمة الآن عند ٧٤.

بصفة عامة، طالما أن السهم فوق منطقة ٧٠ يعتبر إتجاهه صاعد على المدى المتوسط.

مقاومة ١	مقاومة ٢
٨٠	٨٢
دعم ١	دعم ٢
٧٣,٥٠-٧٤	٧٠-٧١
النصيحة	
شراء.	

GTHE.CA

جلوبال تليكوم القابضة (آخر سعر تنفيذ: ٦,٣٨)



إخترق السهم منطقة ٦,٩٠ لأسفل مغيراً إتجاهه ليصبح هابط مستهدفاً منطقة ٦,٥٠ (تحقق) ثم ٥,٥٠-٥,٨٠.

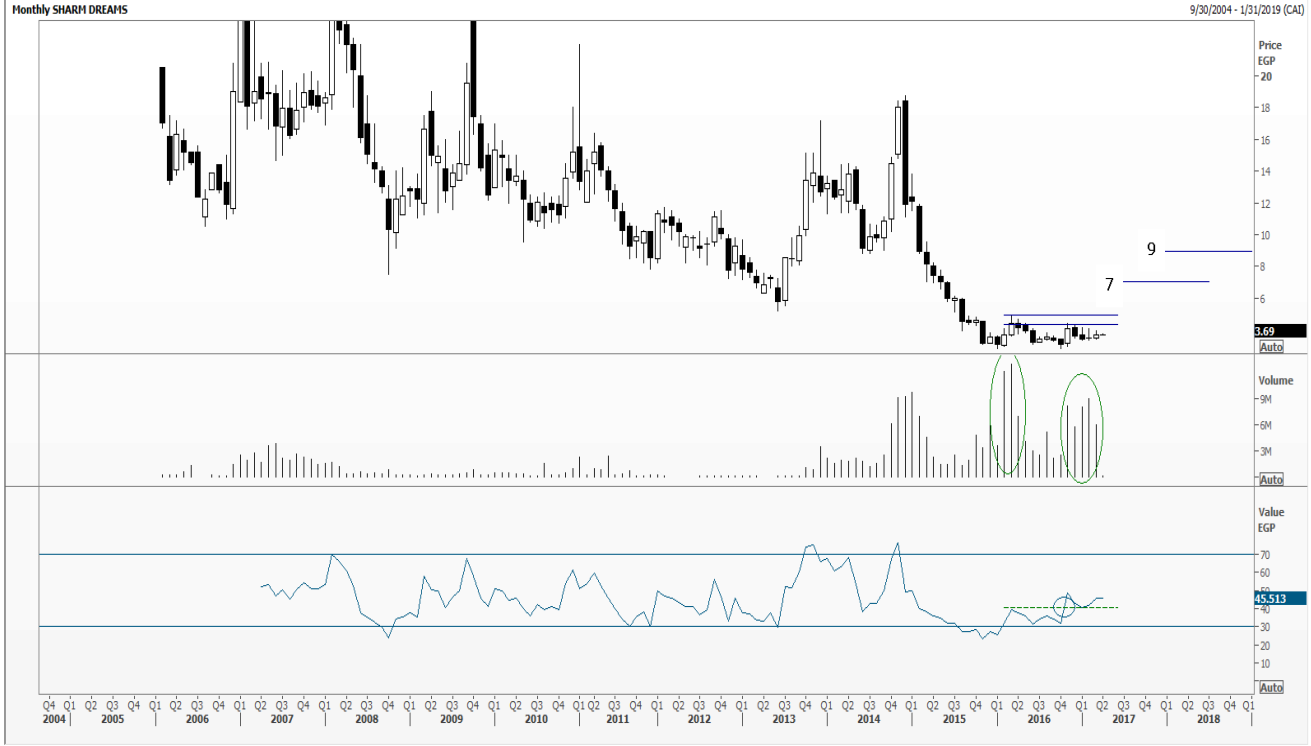
وقد إخترق السهم منطقة ٦,٤٠ لأسفل ويتأكد هذا الإختراق اليوم سيستمر في الإنخفاض لمنطقة ٥,٥٠-٥,٨٠.

مقاومة ١	مقاومة ٢
٧,١٥	٧,٢٥
دعم ١	دعم ٢
٦	٥,٨٠
النصيحة	
إنتظار إشارة شراء جديدة.	

ملحوظة: الأسعار المكتوبة في هذا التقرير صالحة لليوم فقط و هي من وجهة نظر شركة سي أي كابيتال . شركة سي أي كابيتال اوردت المعلومات الواردة بهذا التقرير بناء على معلومات تعتقد في صحتها و قد بنيت رأياها بأمانة ودقة بناء على هذه المعلومات و الشركة غير مسؤولة عن اي قرارات استثمارية اتخذت بناء على ما ورد بالتقرير.

SDTI.CA

شام دريمز للاستثمار السياحي (آخر سعر تنفيذ: ٤,٠٣)



بالنظر في الرسم البياني الشهري لسهم شام دريمز، نرى أن السهم في اتجاه هابط إلى أن وصل لمنطقة ٢,٨٥-٢,٨٠، والتي تحرك عندها في نطاق عرضي أسفل منطقة ٤,٩٠. وقد حقق السهم قاع أعلى من قاع داخل هذا الاتجاه العرضي إلى جانب إرتفاع أحجام التداول بشكل ملحوظ حيث أن السهم لم يشهد هذه الأحجام منذ بدايته في عام ٢٠٠٦.

لذا نتوقع إرتفاع قوي للسهم باختراق ٤,٩٠ لأعلى ليستهدف منطقة ٧ ثم ٩.

يؤكد هذه الرؤية مؤشر الـ Relative Strength Index – RSI والذي إخرق القمة التي تمثل قمة السهم عند ٤,٩٠ لأعلى مما يرجح إخرقها لأعلى.

هذه الرؤية الإيجابية ستظل قائمة طالما أن السهم فوق منطقة ٣,٣٥.

ملحوظة: الأسعار المكتوبة في هذا التقرير صالحة لليوم فقط و هي من وجهة نظر شركة سي أي كابيتال . شركة سي أي كابيتال اوردت المعلومات الواردة بهذا التقرير بناء على معلومات تعتقد في صحتها و قد بنيت رأياها بأمانة ودقة بناء على هذه المعلومات و الشركة غير مسؤولة عن اي قرارات استثمارية اتخذت بناء على ما ورد بالتقرير.

إدارة التحليل الفني

مدير إدارة التحليل الفني: محمد أشرف MFTA, CETA, CFTE

محلل فني أول: شادي بهاء CETA, CFTE

السهم	آخر تنفيذ	كود رويترز	نصائح خاصة		
أجواء للصناعات الغذائية - مصر	١,٨٦	AJWA.CA	إنخفاض السهم أسفل منطقة ١,٨٩، ليستهدف السهم منطقة ١,٤٥ مرة أخرى، هذا السيناريو قائم طالما أن السهم أسفل منطقة ٢,٠٥.		
			إنتظار إشارة شراء		
			على المدى المتوسط		
			الإلتجاه		
عرضي	١,٧٠	دعم ١	دعم ٢	مقاومة ١	مقاومة ٢
٣,٢٥	٢,٥٠	١,٤٥			
أسيك للتعددين	٩,١١	ASCM.CA	إخترق السهم منطقة ٩ لأعلى ننصح بالشراء لهدف ١٠,٢٥. وقف الخسارة ٨,٥٠.		
			شراء		
			على المدى المتوسط		
			الإلتجاه		
صاعد	٦-٦,٢٥	الدعم	هدف ١	هدف ٢	وقف الخسارة
٥	١٢	١٠,٢٥			
أوراسكوم القابضة للتنمية	٥,٠٦	ODHR.CA	يتحرك السهم الآن في نطاق عرضي بين منطقة ٤,٦٠ ومنطقة ٥,٣٠.		
			متاجرة		
			على المدى المتوسط		
			الإلتجاه		
عرضي	٣,٩٥-٤	منطقة الدعم	منطقة المقارمة		
٦,٠٥-٦					
أوراسكوم كونستراكتيون	١٠٠,٠٥	ORAS.CA	ننصح بالإحتفاظ لهدف السهم عند منطقة ١٠٣-١٠٥. وقف الحماية ٩٢.		
			إحتفاظ		
			على المدى المتوسط		
			الإلتجاه		
صاعد	٨٤	الدعم	هدف ١	هدف ٢	وقف الخسارة
٨٠	١٢٠	١١٥ (تحقق)			

ملحوظة: الأسعار المكتوبة في هذا التقرير صالحة لليوم فقط و هي من وجهة نظر شركة سي أي كابيتال . شركة سي أي كابيتال اوردت المعلومات الواردة بهذا التقرير بناء على معلومات تعتقد في صحتها و قد بنيت رأيها بأمانة ودقة بناء على هذه المعلومات و الشركة غير مسؤولة عن اي قرارات استثمارية اتخذت بناء على ما ورد بالتقرير.

ارنفع السهم مما يؤدي لتحركه بين منطقة ٠,٧٨ ومنطقة ٠,٦٩.					متاجرة	OTMT.CA	٠,٧٣	أوراسكوم للاتصالات و الإعلام و التكنولوجيا
على المدى المتوسط								
المقاومة ٢	المقاومة ١	الدعم ٢	الدعم ١	الإتجاه				
٠,٩٦-٠,٩٥	-٠,٨٥ ٠,٨٧	-٠,٥٢ ٠,٥٠	-٠,٦٣ ٠,٦٠	عرضي				
إخترق السهم منطقة ٦,٧٠ لأعلى مستهدفاً منطقة ٩-٩,١٠.					إحتفاظ	ORHD.CA	٨,٥٠	أوراسكوم للفنادق
وقف الخسارة ٦,٢٥.								
على المدى المتوسط								
وقف الخسارة	هدف ٢	هدف ١	الدعم	الإتجاه				
٥	٩,١٠-٩	٧,٥٠ (تحقق)	٥,٥٠	صاعد				
نتوقع أن يتحرك السهم بين منطقة ٢,٤٥ و ٢,٩٠.					متاجرة	EMFD.CA	٢,٤٨	إعمار مصر
على المدى المتوسط								
منطقة المقاومة		منطقة الدعم		الإتجاه				
٣,٣٠-٣,١٥		١,٩٥-٢		عرضي				
يتحرك السهم بين منطقة ١٥ ومنطقة ١٨,٥٠.					إحتفاظ	EFID.CA	١٧,٢٥	إيديتا الغذائية
على المدى المتوسط								
منطقة المقاومة		منطقة الدعم		الإتجاه				
٢٠-١٨,٨٥		١٣		عرضي				
ننصح بالشراء طالما أن السهم فوق ١٩ لهدف ٢٣ ثم ٢٥,٧٠.					شراء	SCEM.CA	٢٢,٥٢	اسمنت سيناء
على المدى المتوسط								
وقف الخسارة	هدف ٢	هدف ١	الدعم	الإتجاه				
١٨,٥٠	٢٩	٢٥,٧٠	١٩	صاعد				

ملحوظة: الأسعار المكتوبة في هذا التقرير صالحة لليوم فقط و هي من وجهة نظر شركة سي أي كابيتال . شركة سي أي كابيتال اوردت المعلومات الواردة بهذا التقرير بناء على معلومات تعتقد في صحتها و قد بنيت رأياها بأمانة ودقة بناء على هذه المعلومات و الشركة غير مسؤولة عن اي قرارات استثمارية اتخذت بناء على ما ورد بالتقرير.

إخترق السهم منطقة ٨,٥٠ لأعلى ليعيد تجربة منطقة ١٠,٣٥ . وقف الخسارة ٨.					شراء	ALRA.CA	٨,٥٥	اطلس لاستصلاح الأراضي والتصنيع الزراعي
على المدى المتوسط								
الإتجاه	دعم ١	دعم ٢	مقاومة ١	مقاومة ٢				
عرضي	٦,٤٠	-٥,٥٠ ٥,٤٥	١٠,٣٥	١٢,٤٥				
إخترق السهم منطقة ٧,٦٠ لأعلى ليعيد تجربة منطقة ٨,٥٠ . وقف الخسارة ٧,١٥.					إحتفاظ	AFDI.CA	٨,١٢	الأهلي للتنمية و الأستثمار
على المدى المتوسط								
الإتجاه	الدعم	هدف ١	هدف ٢	وقف الخسارة				
صاعد	٦,١٥	٨,٥٠	١١	٦				
يتحرك السهم الآن بين منطقة ٠,٦٤ و ٠,٧٥ .					مناجزة	RREI.CA	٠,٦٩	الاستثمار العقاري العربي - اليكو
على المدى المتوسط								
الإتجاه	منطقة الدعم	منطقة المقاومة						
عرضي	٠,٤٩-٠,٥٠	٠,٩٣-٠,٨٨						
يتحرك السهم بين منطقة ٩٠ ومنطقة ١١٢ .					مناجزة	AMOC.CA	١٠٥,٣٤	الاسكندرية للزيوت المعدنية
على المدى المتوسط								
الإتجاه	الدعم	هدف ١	هدف ٢	وقف الخسارة				
صاعد	٩٠	١٠٧ (تحقق)	١٢٥	٩٠				
هدف السهم التالي عند ١٠ . وقف الخسارة ٧,٩٠ .					إحتفاظ	INFI.CA	٨,٢٧	الاسماعيلية الوطنية للصناعات الغذائية فوديكو
على المدى المتوسط								
الإتجاه	الدعم	هدف ١	هدف ٢	وقف الخسارة				
صاعد	٥,٥٠	٩ (تحقق)	١٠	٥				

ملحوظة: الأسعار المكتوبة في هذا التقرير صالحة لليوم فقط و هي من وجهة نظر شركة سي أي كابيتال . شركة سي أي كابيتال اوردت المعلومات الواردة بهذا التقرير بناء على معلومات تعتقد في صحتها و قد بنيت رأياها بأمانة ودقة بناء على هذه المعلومات و الشركة غير مسؤولة عن اي قرارات استثمارية اتخذت بناء على ما ورد بالتقرير .

إخترق السهم منطقة ٢ لأعلى مما يؤدي لإعادة تجربة منطقة ٢,٢٠.					إحتفاظ	ISMA.CA	٢,٠٩	الاسماعيلية مصر للدواجن
على المدى المتوسط								
مقاومة ٢	مقاومة ١	دعم ٢	دعم ١	الإتجاه				
٢,٢٠	٢ (تحقق)	-١,٤٠ ١,٣٥	١,٦٠	عرضي				
إخترق السهم منطقة ١,٠٢ \$ لأسفل، ننصح بانتظار إشارة شراء جديدة . ونتوقع أن تعرقل منطقة ١,٠٥-١,٠٦ \$ أي إرتفاع له في الوقت الحالي.					إنتظار إشارة شراء	EGBE.CA	\$٠,٩٤	البنك المصري الخليجي
على المدى المتوسط								
مقاومة ٢	مقاومة ١	منطقة الدعم		الإتجاه				
\$١,٢٠	\$١,١٠	\$٠,٩٠-\$٠,٩٢		عرضي				
ننصح بإعادة الشراء لهدف ١١,٢٥ (تحقق) ثم ١٥.					شراء	EXPA.CA	١٠,٩٢	البنك المصري لتنمية الصادرات
على المدى المتوسط								
وقف الخسارة	مقاومة ٢	مقاومة ١	دعم ١	الإتجاه				
٦,٨٠	١٥	١١,٢٥ (تحقق)	٧,٥٠-٨	عرضي				
السهم الآن في مواجهة منطقة مقاومة مهمة عند ٢,١٠ التي باختراقها لأعلى سيغير السهم إتجاهه على المدى المتوسط.					متاجرة	GGCC.CA	١,٩٥	الجيزة العامة للمقاولات
على المدى المتوسط								
مقاومة ٢	مقاومة ١	دعم ٢	دعم ١	الإتجاه				
٢,٢٥	٢,١٠	١,٤٠	١,٦٠	عرضي				
السهم الآن في إتجاهه لمنطقة ٠,٨٥-٠,٨٥ . منطقة الدعم الحالية عند ٠,٦٦ .					متاجرة	WATP.CA	٠,٦٩	الحديثة للماد العازلة
على المدى المتوسط								
منطقة المقاومة		منطقة الدعم		الإتجاه				
٠,٨٥		٠,٥٥		عرضي				

ملحوظة: الأسعار المكتوبة في هذا التقرير صالحة لليوم فقط و هي من وجهة نظر شركة سي أي كابيتال . شركة سي أي كابيتال اوردت المعلومات الواردة بهذا التقرير بناء على معلومات تعتقد في صحتها و قد بنيت رأياها بأمانة ودقة بناء على هذه المعلومات و الشركة غير مسؤولة عن اي قرارات استثمارية اتخذت بناء على ما ورد بالتقرير .

إخترق السهم منطقة ٥,١٥ لأعلى مغيراً إتجاهه ليصبح صاعد مستهدفاً منطقة ٦,٢٥-٦,٥٠. وقف الخسارة ٤,٥٠. وقف الحماية ٥,١٠.					إحتفاظ	IRON.CA	٥,١٥	الحديد والصلب المصرية
على المدى المتوسط								
وقف الخسارة	هدف ٢	هدف ١	منطقة الدعم	الإتجاه				
٤	٩	٦,٥٠	٤,٨٠-٥	صاعد				
إرتفع السهم مصحوباً بأحجام تداول جيدة نتوقع إعادة تجربة منطقة \$٠,٣١ ثم \$٠,٣٦. وقف الحماية \$٠,٢٤.					إحتفاظ	MOIL.CA	\$٠,٢٤	الخدمات الملاحية والبتروولية - ماربيديف
على المدى المتوسط								
المقاومة ١	الدعم ١		الإتجاه					
\$٠,٢٩	\$٠,٢٤		عرضي					
إخترق السهم منطقة ٩,١٠ لأعلى مما يؤدي لإعادة تجربة منطقة ١٠,٢٠.					متاجرة	CCRS.CA	٩,٧٣	الخليجية الكندية للاستثمار العقاري العربي
على المدى المتوسط								
مقاومة ٢	مقاومة ١	دعم ٢	دعم ١	الإتجاه				
١٠,٢٠	٩ (تحقق)	٥,١٠	٦,٩٥	عرضي				
نتوقع أن يتحرك السهم بين منطقة ١,٦٠ ومنطقة ٢-٢,٠٥.					متاجرة	IFAP.CA	١,٨١	الدولية للمحاصيل الزراعيه
على المدى المتوسط								
منطقة المقاومة		منطقة الدعم		الإتجاه				
٢,٤٥-٢,٤٠		١,٣٥-١,٣٦		عرضي				
نتوقع إعادة تجربة منطقة ١,٠٣-١,٠٥. وقف الخسارة ٠,٨٥.					شراء	ZEOT.CA	٠,٩١	الزيوت المستخلصة ومنتجاتها
على المدى المتوسط								
مقاومة ٢	مقاومة ١	دعم ٢	دعم ١	الإتجاه				
١,٠٥-١,٠٣	٠,٩٣	٠,٧٦	٠,٨٠	عرضي				

ملحوظة: الأسعار المكتوبة في هذا التقرير صالحة لليوم فقط و هي من وجهة نظر شركة سي أي كابيتال . شركة سي أي كابيتال اوردت المعلومات الواردة بهذا التقرير بناء على معلومات تعتقد في صحتها و قد بنيت رأياها بأمانة ودقة بناء على هذه المعلومات و الشركة غير مسؤولة عن اي قرارات استثمارية اتخذت بناء على ما ورد بالتقرير.

<p>إخترق السهم منطقة دعم أساسية عند ١٤,٤٠ لأسفل وإخترق أيضاً خط إتجاه أساسي صاعد لأسفل مغبراً إتجاهه ليصبح هابط. نتوقع أن يستهدف السهم منطقة ١٢-١١,٨٠ (تحقق) ثم ١٠,٥٠.</p> <p>ننصح بالإحتفاظ طالما أن السهم فوق منطقة ١١,٨٠ والبيع قرب منطقة ١٤-١٤,٢٥.</p>					إحتفاظ	OCDI.CA	١٣,٨٠	السادس من أكتوبر للتنمية والاستثمار
على المدى المتوسط								
الإتجاه	منطقة الدعم	منطقة المقاومة						
عرضي	١١,٥٠	١٦,٧٥						
<p>يتحرك السهم الآن بين منطقة ٧٥ ومنطقة ٨٨.</p> <p>نتوقع أن تعرقل منطقة ٨٦-٨٨ أي إرتفاع له في الوقت الحالي.</p>					متاجرة	SWDY.CA	٨١,٦١	السويدي للكابلات
على المدى المتوسط								
الإتجاه	الدعم	هدف ١	هدف ٢	وقف الخسارة				
صاعد	٧٥	-٩٠ (تحقق) ٩٥	١٢٥	٧٢				
<p>إخترق السهم منطقة ١٨ لأعلى ليغير السهم إتجاهه متوسط الأجل ليصبح صاعد مستهدفاً منطقة ٢٧ على الأقل.</p>					شراء	SUCE.CA	٢٠,٨٠	السويس للاسمنت
على المدى المتوسط								
الإتجاه	الدعم	هدف ١	هدف ٢	وقف الخسارة				
صاعد	١٧,٧٠	٢٣	٢٧	١٦,٥٠				
<p>ننصح بالإحتفاظ لإعادة تجربة منطقة ٥,٢٥ ثم ٥,٥٠. وقف الخسارة ٤,٥٠.</p>					إحتفاظ	SNFC.CA	٤,٥٥	الشرقية الوطنية للأمن الغذائي
على المدى المتوسط								
الإتجاه	الدعم	هدف ١	هدف ٢	وقف الخسارة				
صاعد	٤-٤,١٠	٥,٣٥	٦,٢٥	٣,٢٠				

ملحوظة: الأسعار المكتوبة في هذا التقرير صالحة لليوم فقط و هي من وجهة نظر شركة سي أي كابيتال . شركة سي أي كابيتال اوردت المعلومات الواردة بهذا التقرير بناء على معلومات تعتقد في صحتها و قد بنيت رأياها بأمانة ودقة بناء على هذه المعلومات و الشركة غير مسؤولة عن اي قرارات استثمارية اتخذت بناء على ما ورد بالتقرير.

هدف السهم التالي عند منطقة ٢٤٠.					إحتفاظ	EAST.CA	٢١٥	الشرقية للدخان
وقف الحماية ١٩٠.								
على المدى المتوسط								
وقف الخسارة	هدف ٢	هدف ١	الدعم	الإتجاه				
١٥٠	٢٦٥	٢٤٠	١٦٥	صاعد				
ننصح بالشراء لهدف السهم عند منطقة ٣,٨٠ (تحقق) ثم ٤,٤٠.					شراء	ELSH.CA	٣,٦٠	الشمس للاسكان
على المدى المتوسط								
وقف الخسارة	هدف ٢	هدف ١	الدعم	الإتجاه				
٢,٩٠	٤,٤٠	٣,٨٠ (تحقق)	٢,٩٥-٣	صاعد				
ننصح بالشراء حيث أننا نتوقع إختراق ٠,٨٢ لأعلى لهدف ٠,٩٨ مرة أخرى. وقف الخسارة ٠,٧٧.					شراء	UEGC.CA	٠,٧٧	الصعيد العامة للمقاولات
على المدى المتوسط								
منطقة المقاومة		منطقة الدعم		الإتجاه				
١-٠,٩٨		٠,٦٥		عرضي				
ننصح بالبيع والشراء أقل حيث أننا نتوقع أن يتحرك بين ٥,٧٥ و ٦,٩٠.					بيع	EGCH.CA	٦,١٧	الصناعات الكيماوية المصرية - كيما
على المدى المتوسط								
وقف الخسارة	هدف ٢	هدف ١	الدعم	الإتجاه				
٤	٧,٥٠	٦ (تحقق)	٤,٨٥	صاعد				
ننصح بانتظار إشارة شراء جديدة، مع وضع نقطة حماية أسفل منطقة ٩ لمن يمتلك السهم.					إنتظار إشارة شراء	ENGC.CA	١٠,٢٠	الصناعات الهندسية المعمارية للانشاء والتعمير
على المدى المتوسط								
وقف الخسارة	هدف ٢	هدف ١	الدعم	الإتجاه				
٧,٣٠	١٠,٤٠ (تحقق)	٨,٥٠ (تحقق)	٨,٥٠	صاعد				

ملحوظة: الأسعار المكتوبة في هذا التقرير صالحة لليوم فقط و هي من وجهة نظر شركة سي أي كابيتال . شركة سي أي كابيتال اوردت المعلومات الواردة بهذا التقرير بناء على معلومات تعتقد في صحتها و قد بنيت رأياها بأمانة ودقة بناء على هذه المعلومات و الشركة غير مسؤولة عن اي قرارات استثمارية اتخذت بناء على ما ورد بالتقرير.

إخترق السهم منطقة ٤,١٥ ليعيد تجربة منطقة ٤,٦٥ مستهدفاً منطقة ٥,٤٠.					إحتفاظ	RAKT.CA	٤,٣٠	العامة لصناعة الورق - راکتا
على المدى المتوسط								
وقف الخسارة	هدف ٢	هدف ١	الدعم	الإتجاه				
٣	٥,٤٠	٤,٦٥	٣-٣,٢٥	صاعد				
ننصح بالشراء لهدف ٤٥.					شراء	GSSC.CA	٤١,٣٠	العامة للصوامع والتخزين
على المدى المتوسط								
منطقة مقاومة		منطقة الدعم		الإتجاه				
٤٥		٢٤,٥٠-٢٥		عرضي				
إخترق السهم منطقة ٤ لأعلى مستهدفاً منطقة ٤,٤٥-٤,٥٥ (تحقق) ثم ٥,٥٠ وقف الخسارة ٣,٩٠.					شراء	PRCL.CA	٤,٣٩	العامة لمنتجات الخزف و الصيني - شيني
على المدى المتوسط								
وقف الخسارة	هدف ٢	هدف ١	الدعم	الإتجاه				
٣,٥٠	٦	٥,٥٠	٣,٩٠	صاعد				
يتحرك السهم الآن بين منطقة ٠,٨٥ ومنطقة ١,١٠-١,٠٥.					مناجرة	MEPA.CA	٠,٩٥	العبوات الطبية
على المدى المتوسط								
وقف الخسارة	هدف ٢	هدف ١	الدعم	الإتجاه				
٠,٧٧	١,٣٥	١,٢٥	-٠,٨٠ ٠,٧٧	صاعد				
نتوقع أن يتحرك السهم بين منطقة ٠,٦٨ ومنطقة ٠,٨٨.					مناجرة	UASG.CA	٠,٨١	العربية المتحدة للشحن و التفرغ
على المدى المتوسط								
منطقة المقاومة		منطقة الدعم		الإتجاه				
١		٠,٦٠		عرضي				

ملحوظة: الأسعار المكتوبة في هذا التقرير صالحة لليوم فقط و هي من وجهة نظر شركة سي أي كابيتال . شركة سي أي كابيتال اوردت المعلومات الواردة بهذا التقرير بناء على معلومات تعتقد في صحتها و قد بنيت رأياها بأمانة ودقة بناء على هذه المعلومات و الشركة غير مسؤولة عن اي قرارات استثمارية اتخذت بناء على ما ورد بالتقرير.

نتوقع إعادة تجربة منطقة ٤,٢٠-٤,١٠ طالما أنه أسفل منطقة ٥.					بيع جديد	ACGC.CA	٤,٦٣	العربية لحليج الأقطان
على المدى المتوسط								
الإتجاه	الدعم	هدف ١	هدف ٢	وقف والخسارة				
صاعد	-٤,٥٠ ٤,٣٥	٥,٣٠ (تحقق)	٦,٧٥	٤,١٠				
وصل السهم لهدفه عند ١١ وهدفه التالي عند ١٢,٥٠ ثم ١٤. وقف الخسارة ٩,٥٠.					شراء	ARCC.CA	١١,٤٢	العربية للأسمتنت
على المدى المتوسط								
الإتجاه	الدعم	هدف ١	هدف ٢	وقف والخسارة				
صاعد	٧,٤٥	١١(تحقق)	١٤	٦,٧٠				
نتوقع إعادة تجربة منطقة ١٩\$, وقف الخسارة ١٥\$.					شراء	AIVC.CA	١٦\$,	العرفة للاستثمارات والاستشارات
على المدى المتوسط								
الإتجاه	منطقة الدعم	منطقة المقاومة						
عرضي	١١,٠٠-١٠,١١\$	١٨\$, ١٩\$-						
نتوقع إعادة تجربة منطقة ١٩-١٨,٥٠. من جهة أخرى، التركيز الآن على منطقة ٢٠ التي باختراقها لأعلى سيعيد تجربة منطقة ٢٢,٥٠-٢٣.					مناجزة	ESRS.CA	١٩,٦٩	العز لصناعة حديد التسليح
على المدى المتوسط								
الإتجاه	الدعم	هدف ١	هدف ٢	وقف والخسارة				
صاعد	١٦	٢٣	٢٦	١٤				
إخترق السهم منطقة ٧,٤٠ ليعيد تجربة منطقة ٨,٤٥-٨,٥٠ وهي منطقة مقاومة مهمة حيث أنها تمثل نسبة ٦١,٨% من إنخفاض السهم من منطقة ١١,٥٠ إلى منطقة ٣,٥٠.					مناجزة	ECAP.CA	٧,٦٠	العز للسيراميك والبورسلين-الجوهره
على المدى المتوسط								
الإتجاه	الدعم	هدف ١	هدف ٢	وقف والخسارة				
صاعد	-٤,٦٠ ٤,٥٠	٧,٥٠ (تحقق)	٩,٣٥	٣,٤٥				

ملحوظة: الأسعار المكتوبة في هذا التقرير صالحة لليوم فقط و هي من وجهة نظر شركة سي أي كابيتال . شركة سي أي كابيتال اوردت المعلومات الواردة بهذا التقرير بناء على معلومات تعتقد في صحتها و قد بنيت رأياها بأمانة ودقة بناء على هذه المعلومات و الشركة غير مسؤولة عن اي قرارات استثمارية اتخذت بناء على ما ورد بالتقرير.

ننصح بالشراء قرب منطقة ٥ لإعادة تجربة منطقة ٥,٧٠.					شراء	GIHD.CA	٥,٢٦	الغربية الاسلامية للتنمية العمرانية
على المدى المتوسط								
منطقة المقاومة		منطقة الدعم		الإتجاه				
٥,٧٠		٤		عرضي				
ننصح بالشراء لهدف السهم التالي عند منطقة ٠,٧٥-٠,٧٧\$. وقف الخسارة ٠,٦٤.					شراء	EKHO.CA	\$٠,٦٧	القابضة المصرية الكويتية
على المدى المتوسط								
وقف الخسارة	هدف ٢	هدف ١	الدعم	الإتجاه				
\$٠,٥٠	-٠,٩٠ \$٠,٩٥	\$٠,٧٧	-٠,٦٣ \$٠,٦٠	صاعد				
يتحرك السهم في نطاق عرضي بين ١٨,٥٠ و ٢٤,٥٠.					متاجرة	COSG.CA	٢٠,٧٥	القاهرة للزيوت و الصابون
على المدى المتوسط								
المقاومة		منطقة الدعم		الإتجاه				
٢٨,٥٠-٢٨		١٧,٧٥-١٩		عرضي				
ننصح بالشراء لإعادة تجربة منطقة ١,١٥ (تحقق) مستهدفاً منطقة ١,٣٠. وقف الخسارة ١,٠٩.					شراء	CCAP.CA	١,١٢	القلعة
على المدى المتوسط								
وقف الخسارة	هدف ٢	هدف ١	الدعم	الإتجاه				
٠,٨٦	١,٧٠	١,٤٠	٠,٩٧-١	صاعد				
اخترق السهم منطقة ٨ ليعيد تجربة منطقة ٩ وهدفه التالي عند ١٠,٩٠-١١.					شراء جديد	CSAG.CA	٨,٥٢	القناة للتوكيلات الملاحية
على المدى المتوسط								
وقف الخسارة	هدف ٢	هدف ١	الدعم	الإتجاه				
٦	١١	٩	٧,٣٥	صاعد				

ملحوظة: الأسعار المكتوبة في هذا التقرير صالحة لليوم فقط و هي من وجهة نظر شركة سي أي كابيتال . شركة سي أي كابيتال اوردت المعلومات الواردة بهذا التقرير بناء على معلومات تعتقد في صحتها و قد بنيت رأياها بأمانة ودقة بناء على هذه المعلومات و الشركة غير مسؤولة عن اي قرارات استثمارية اتخذت بناء على ما ورد بالتقرير.

نتوقع إعادة تجرية منطقة ٠,٨٣-٠,٨٥.					شراء جديد	ELEC.CA	٠,٧٦	الكابلات الكهربائية المصرية
على المدى المتوسط								
الإتجاه	دعم ١	دعم ٢	مقاومة ١	مقاومة ٢				
عرضي	٠,٧٢	٠,٦٥	٠,٩٥	١,٠٣				
إخترق السهم منطقة المقاومة الهامة ١٣,٩٠ لأعلى ليستمر في إتجاهه الصاعد مستهدفاً منطقة ١٧ ثم ٢٠. وقف الخسارة أسفل ١٣,٦٠.					متاجرة	EFIC.CA	١٤,٠٦	المالية و الصناعية المصرية
على المدى المتوسط								
الإتجاه	الدعم	هدف ١	هدف ٢	وقف الخسارة				
صاعد	١٣,١٠	١٧	٢٠	١٠,٣٨				
قد إخترق السهم منطقة ٧,٧٠ لأسفل مما يؤدي لإعادة تجرية منطقة ٦,٥٠. من جهة اخرى، أول علامة قوة ستكون بإخترق مستوى ٨ لأعلى ليعيد تجرية منطقة ٨,٥٠ ثم ٩,٤٠.					متاجرة	UNIT.CA	٨,١٠	المتحدة للإسكان والتعمير
على المدى المتوسط								
الإتجاه	منطقة الدعم	منطقة المقاومة						
عرضي	٦,٢٥	٩,٤٠						
قد إخترق السهم مستوى ١١,٣٥ لأعلى مستهدفاً منطقة ١٣,٢٠ ثم ١٣,٩٠. وقف الخسارة أسفل ٩,٧٠.					متاجرة	AREH.CA	١١,٨٥	المجموعه المصريه العقاريه
على المدى المتوسط								
الإتجاه	الدعم	هدف ١	هدف ٢	وقف الخسارة				
صاعد	٩,٧٠	١٣,٢٠	١٣,٩٠	٨,٣٠				
إنخفاض السهم من منطقة ٢٧ ليعيد تجرية منطقة ٢٤-٢٤,٥٠ و التي ننصح عندها بإعادة الشراء. هدف اسهم التالي عند منطقة ٢٩. وقف الخسارة أسفل ٢٣,٥٠.					شراء	HRHO.CA	٢٤,٧١	المجموعه الماليه هيرمس القابضه
على المدى المتوسط								
الإتجاه	الدعم	هدف ١	هدف ٢	وقف الخسارة				
صاعد	١٩,٢٥	٢٩,١٥	٣٣	٢١,٥٦				

ملحوظة: الأسعار المكتوبة في هذا التقرير صالحة لليوم فقط و هي من وجهة نظر شركة سي أي كابيتال . شركة سي أي كابيتال اوردت المعلومات الواردة بهذا التقرير بناء على معلومات تعتقد في صحتها و قد بنيت رأياها بأمانة ودقة بناء على هذه المعلومات و الشركة غير مسؤولة عن اي قرارات استثمارية اتخذت بناء على ما ورد بالتقرير.

احتفاظ طالما ان السهم فوق ٠,٧٠ . مستوى المقاومة عند ٠,٨٣ (تحقق) و ٠,٩٥ .					إحتفاظ	EASB.CA	٠,٨٣	المصرية العربية (ثمار) لتداول الأوراق المالية	
على المدى المتوسط									
منطقة المقاومة		منطقة الدعم		الإتجاه					
٠,٩٥		٠,٦٠		عرضي					
إرتفع لسهم وإخترق مستوى ٧,٠٥ لأعلى و وصل لأهدافه عند منطقة ٧,٦٠ و ٧,٨٠ وهدفه التالي عند ٨,٦٥ . وقف الخسارة أسفل ٧,٦٠ .					مناجزة	EDBM.CA	٨,٣٢	المصرية لتطوير صناعة البناء (ليفيت سلاب مصر)	
على المدى المتوسط									
منطقة المقاومة		منطقة الدعم		الإتجاه					
١٠,٦٠		٦,٢٥		عرضي					
بصفة عامة هدف السهم عند منطقة ٦-٥,٩٠ (تحقق) و ٦,٥٠ (تحقق) و هدفه التالي عند ٧,١٠ طالما انه فوق منطقة ٥,١٠ .					مناجزة	ETRS.CA	٦,٨٥	المصرية لخدمات النقل (ايجيترانس)	
على المدى المتوسط									
وقف الخسارة		هدف ٢	هدف ١	الدعم					الإتجاه
٥,١٠		٧,٥٠	٧,١٠	٥,١٠					صاعد
إنخفض السهم بعد أن وصل لمنطقة ١٥,٧٠ . مستوى الدعم و وقف الخسارة على المدى القصير أسفل ١٢,٧٣ . منطقة المقاومة عند ١٦,٥٠ .					مناجزة	ESGI.CA	١٤,٠٨	المصرية لصناعة النشا والجلوكوز	
على المدى المتوسط									
وقف الخسارة		هدف ٢	هدف ١	الدعم					الإتجاه
١٠		١٦,٥٠	١٥,٧٠	١٠					عرضي
قد إخترق السهم مستوى ١١,٥٠ لأسفل ليعيد تجربة منطقة ١٠,٦٠ ثم ٩,٨٥ . مستوى المقاومة الأول عند ١١,٨٧ .					مناجزة	ETEL.CA	١١,٣٠	المصرية للاتصالات	
على المدى المتوسط									
وقف الخسارة		هدف ٢	هدف ١	الدعم					الإتجاه
١٠,٤٠		١٥,٤٠	١٤,١٥	١٠,٨٠					صاعد

ملحوظة: الأسعار المكتوبة في هذا التقرير صالحة لليوم فقط و هي من وجهة نظر شركة سي أي كابيتال . شركة سي أي كابيتال اوردت المعلومات الواردة بهذا التقرير بناء على معلومات تعتقد في صحتها و قد بنيت رأياها بأمانة ودقة بناء على هذه المعلومات و الشركة غير مسؤولة عن اي قرارات استثمارية اتخذت بناء على ما ورد بالتقرير .

إخترق السهم منطقة ٢,٢٤ لأعلى لذا ننصح بالشراء لهدف ٢,٥٠ ثم ٢,٩٥. وقف الخسارة أسفل ٢.	شراء	EPCO.CA	٢,٤٠	المصرية للدواجن				
على المدى المتوسط								
الإتجاه					الدعم	هدف ١	هدف ٢	وقف الخسارة
صاعد					٢,٢٥	٢,٩٥	٣,٣٠	١,٨٥
شراء و احتفاظ طالما ان السهم فوق منطقة ١,٠٥ ليعيد تجربة منطقة ١,١٥ (تحقق) ثم ١,٢٢ و ١,٣٢. و في حالة إختراق مستوى ١,٣٢ لأعلى سيعيد تجربة منطقة ١,٥٥.	شراء	EGTS.CA	١,١٥	المصرية للمنتجات السياحية				
على المدى المتوسط								
الإتجاه					الدعم	هدف ١	هدف ٢	وقف الخسارة
صاعد					١	١,٣٢	١,٤٠	٠,٩٠
إحتفاظ طالما ان السهم فوق منطقة ٢,٥٨ ليعيد تجربة منطقة ٣,٣٠- ٣,٤٠ (تحقق) و ٣,٧٥.	متاجرة	MPRC.CA	٣,٣٥	المصرية لمدينة الانتاج الاعلامي				
على المدى المتوسط								
الإتجاه					منطقة الدعم	منطقة المقاومة		
عرضي					٢,٤٠	٣,٧٥		
إستمر السهم في الإرتفاع و منطقة المقاومة الحالية عند ٤,١٠ و التي بإختراقها لأعلى سيصبح إتجاه السهم متوسط الاجل صاعد مستهدفاً ٤,٦٠ ثم ٥. وقف الخسارة أسفل ٣,٥٥.	متاجرة	ABRD.CA	٣,٨٦	المصريون في الخارج للاستثمار و التنمية				
على المدى المتوسط								
الإتجاه					منطقة الدعم	منطقة المقاومة		
عرضي					٢,٥٠	٤,١٠		
إحتفاظ طالما ان السهم فوق منطقة ٢,٥٠ ليعيد تجربة منطقة ٣,٦٠ (تحقق) ثم ٤. نقطة وقف الخسارة على المدى القصير أسفل ٣,٣٠.	متاجرة	EHDR.CA	٣,٥٧	المصريين للاسكان و التعمير				
على المدى المتوسط								
الإتجاه					منطقة الدعم	منطقة المقاومة		
عرضي					٢,٥٠	٤		

ملحوظة: الأسعار المكتوبة في هذا التقرير صالحة لليوم فقط و هي من وجهة نظر شركة سي أي كابيتال . شركة سي أي كابيتال اوردت المعلومات الواردة بهذا التقرير بناء على معلومات تعتقد في صحتها و قد بنيت رأياها بأمانة ودقة بناء على هذه المعلومات و الشركة غير مسؤولة عن اي قرارات استثمارية اتخذت بناء على ما ورد بالتقرير.

<p>ارتفع السهم من منطقة ١,٤٤ ليعيد تجربة منطقة ١,٧٥ (تحقق) و أقصى ارتفاع نتوقعه في الوقت الحالي سيكون عند منطقة ١,٩٥. وقف الخسارة أسفل ١,٥٨.</p>					متاجرة	EIUD.CA	١,٦٦	المصريين للاستثمار و التنمية العمرانية
على المدى المتوسط								
الإتجاه	منطقة الدعم	منطقة المقاومة						
عرضي	١,١٥	٢,١٨						
<p>إخترق السهم منطقة ٥,٩٢ لأعلى ليتغير إتجاه السهم ليصبح صاعد مستهدفاً منطقة ٧,٥٠ (تحقق) وهدف السهم التالي عند ٩,١٠.</p>					متاجرة	MPCO.CA	٨,٤٣	المنصورة للدواجن
على المدى المتوسط								
الإتجاه	الدعم	هدف ١	هدف ٢	وقف الخسارة				
صاعد	٧,٥٠	٩,١٠	٩,٧٠	٥,٩٠				
<p>إحتفاظ طالما ان السهم فوق منطقة ١٥,٩٠. و قد إخترق السهم مستوى ١٨ لأعلى ليعيد تجربة منطقة ٢٠ و التي بإختراقها لأعلى سيستمر السهم في إتجاهه الصاعد مستهدفاً منطقة ٢٢,٥٠.</p>					إحتفاظ	ORWE.CA	١٩,٥٢	النساجون الشرقيون
على المدى المتوسط								
الإتجاه	الدعم	هدف ١	هدف ٢	وقف الخسارة				
صاعد	١٥,٩٢	٢٠	٢٢,٥٠	١٥,٩٠				
<p>إخترق السهم مستوى ٦,٦٦ لأسفل ليستمر في الإنخفاض ليعيد تجربة منطقة ٦,١٠ و ٥,٥٥. هذه الرؤية قائمة طالما أن السهم أسفل منطقة ٧,٨٧.</p>					متاجرة	ELNA.CA	٦,٤٥	النصر لتصنيع الحاصلات الزراعية
على المدى المتوسط								
الإتجاه	المقاومة	هدف ١	هدف ٢	نقطة إعادة الشراء				
هابط	٦,٦٦	٦,١٠	٥,٥٥	٧,٨٧				
<p>قد إخترق السهم مستوى ٦,٥٠ لأعلى مستهدفاً منطقة ٧,٥٠ و ٨,٥٠ طالما انه فوق منطقة ٥,٠٥. وقف الخسارة أسفل ٥,٨٠.</p>					متاجرة	NASR.CA	٦,٤٥	النصر لصناعة المحولات - الماكو
على المدى المتوسط								
الإتجاه	الدعم	هدف ١	هدف ٢	وقف الخسارة				
صاعد	٥,٦٠	٧,٥٠	٨,٥٠	٥,٠٥				

ملحوظة: الأسعار المكتوبة في هذا التقرير صالحة لليوم فقط و هي من وجهة نظر شركة سي أي كابيتال . شركة سي أي كابيتال اوردت المعلومات الواردة بهذا التقرير بناء على معلومات تعتقد في صحتها و قد بنيت رأياها بأمانة ودقة بناء على هذه المعلومات و الشركة غير مسؤولة عن اي قرارات استثمارية اتخذت بناء على ما ورد بالتقرير.

نتوقع إعادة تجربة منطقة ٠,٩٠-٠,٩٢ قبل صعوده مرةً أخرى.					متاجرة	KABO.CA	٠,٩٨	النصر للملابس والمنسوجات - كابو
و نتوقع ان تعرقل منطقة ١,٠٩-١,٠٧ ارتفاع السهم في الوقت الحالي.								
على المدى المتوسط								
منطقة المقاومة	منطقة الدعم		الإتجاه					
١,٢٠	٠,٥٥		عرضي					
شراء طالما ان السهم فوق \$٠,٥٨ ليعيد السهم تجربة منطقة \$٠,٦٥ و \$٠,٧٠.					شراء	NAHO.CA	\$٠,٥٩	النعيم القابضة للاستثمارات
على المدى المتوسط								
وقف الخسارة	هدف ٢	هدف ١	الدعم	الإتجاه				
\$٠,٦٢	\$٠,٩٠	\$٠,٧٢	\$٠,٥٢	صاعد				
إخترق السهم منطقة ٨,٦٥ لأعلى مغيراً إتجاهه ليصبح صاعد مستهدفاً ١١,٥٠ و ١٠,٧٠.					شراء	ELWA.CA	٩,٠٩	الوادي للإستثمار السياحي
وقف الخسارة أسفل ٨,٢٠.								
على المدى المتوسط								
وقف الخسارة	هدف ٢	هدف ١	الدعم	الإتجاه				
٧,١٠	١٠,٥٠	٩,٥٠	٧,١٠	صاعد				
شراء و إحتفاظ طالما أن السهم فوق منطقة ٠,٩٥ .					شراء	AIND.CA	١	(اية اي سي) العربية للإستثمارات و التنمية
أول علامة قوة ستكون بإختراق مستوى ١,٠٥ ليعيد تجربة ١,١١ ثم ١,٢٢.								
على المدى المتوسط								
منطقة المقاومة	منطقة الدعم		الإتجاه					
١,٢٢	٠,٧٦		عرضي					
ننصح بالشراء ليعيد تجربة منطقة ٣,٦٠-٣,٨٠ ثم ٥,٥٠ و ٨,٥٠ .					شراء	PHDC.CA	٣,١٦	بالم هيلز
وقف الخسارة أسفل ٣,٠٧.								
على المدى المتوسط								
وقف الخسارة	هدف ٢	هدف ١	الدعم	الإتجاه				
٢,٧٥	٥,٥٠	٣,٦٠	٢,٨٠	صاعد				

ملحوظة: الأسعار المكتوبة في هذا التقرير صالحة لليوم فقط و هي من وجهة نظر شركة سي أي كابيتال . شركة سي أي كابيتال اوردت المعلومات الواردة بهذا التقرير بناء على معلومات تعتقد في صحتها و قد بنيت رأياها بأمانة ودقة بناء على هذه المعلومات و الشركة غير مسؤولة عن اي قرارات استثمارية اتخذت بناء على ما ورد بالتقرير .

<p>إحتفاظ طالما ان السهم فوق ٩,٩٠ و في حالة إختراق مستوى ١٠,٧٧ لأعلى سيستمر السهم في الصعود لمنطقة ١١,٥٠ ثم ١٢,٩٠.</p> <p>على المدى المتوسط</p> <table border="1"> <thead> <tr> <th>الإتجاه</th> <th>الدعم</th> <th>هدف ١</th> <th>هدف ٢</th> <th>وقف الخسارة</th> </tr> </thead> <tbody> <tr> <td>صاعد</td> <td>٧,٨٧</td> <td>١٢,٩٠</td> <td>١٣,١٠</td> <td>٨,٨٧</td> </tr> </tbody> </table>	الإتجاه	الدعم	هدف ١	هدف ٢	وقف الخسارة	صاعد	٧,٨٧	١٢,٩٠	١٣,١٠	٨,٨٧	متاجرة	PIOH.CA	١٠,٢٨	بايونيرز القابضة للاستثمارات المالية
الإتجاه	الدعم	هدف ١	هدف ٢	وقف الخسارة										
صاعد	٧,٨٧	١٢,٩٠	١٣,١٠	٨,٨٧										
<p>إخترق السهم مستوى ٣,٤٠ لأعلى ليتغير إتجاه السهم ليصبح صاعد مستهدفاً منطقة ٤,٣٠-٤,٤٠ (تحقق) و هدف السهم التالي عند منطقة ٥,٢٠.</p> <p>وقف الخسارة أسفل ٣,١٧.</p> <p>على المدى المتوسط</p> <table border="1"> <thead> <tr> <th>الإتجاه</th> <th>الدعم</th> <th>هدف ١</th> <th>هدف ٢</th> <th>وقف الخسارة</th> </tr> </thead> <tbody> <tr> <td>صاعد</td> <td>٣,٤٠</td> <td>٥,٢٠</td> <td>٥,٩٥</td> <td>٢,٩٠</td> </tr> </tbody> </table>	الإتجاه	الدعم	هدف ١	هدف ٢	وقف الخسارة	صاعد	٣,٤٠	٥,٢٠	٥,٩٥	٢,٩٠	متاجرة	PRMH.CA	٤,٦٩	برايم القابضة للاستثمارات المالية
الإتجاه	الدعم	هدف ١	هدف ٢	وقف الخسارة										
صاعد	٣,٤٠	٥,٢٠	٥,٩٥	٢,٩٠										
<p>السهم في إتجاه صاعد طالما أنه فوق منطقة ٨,٨٠ و هدفه التالي عند ١٥,٣٠ و ١٨.</p> <p>على المدى المتوسط</p> <table border="1"> <thead> <tr> <th>الإتجاه</th> <th>الدعم</th> <th>هدف ١</th> <th>هدف ٢</th> <th>وقف الخسارة</th> </tr> </thead> <tbody> <tr> <td>صاعد</td> <td>١٢,٩٥</td> <td>١٥</td> <td>١٨,٩٠</td> <td>٨,٨٠</td> </tr> </tbody> </table>	الإتجاه	الدعم	هدف ١	هدف ٢	وقف الخسارة	صاعد	١٢,٩٥	١٥	١٨,٩٠	٨,٨٠	متاجرة	SAUD.CA	١٣,٩٢	بنك البركة
الإتجاه	الدعم	هدف ١	هدف ٢	وقف الخسارة										
صاعد	١٢,٩٥	١٥	١٨,٩٠	٨,٨٠										
<p>إحتفاظ طالما ان السهم فوق منطقة ٤,٣٠ و مستوى المقاومة الان عند ٥,٨٥ و الذي بإختراقه لأعلى سيستمر السهم في إتجاهه الصاعد مستهدفاً منطقة ٧ و ٩.</p> <p>على المدى المتوسط</p> <table border="1"> <thead> <tr> <th>الإتجاه</th> <th>الدعم</th> <th>هدف ١</th> <th>هدف ٢</th> <th>وقف الخسارة</th> </tr> </thead> <tbody> <tr> <td>صاعد</td> <td>٤,٣٠</td> <td>٥,٨٥</td> <td>٦,٢٥</td> <td>٤,٣٠</td> </tr> </tbody> </table>	الإتجاه	الدعم	هدف ١	هدف ٢	وقف الخسارة	صاعد	٤,٣٠	٥,٨٥	٦,٢٥	٤,٣٠	إحتفاظ	UNBE.CA	٥,٥٦	بنك الاتحاد الوطني- مصر
الإتجاه	الدعم	هدف ١	هدف ٢	وقف الخسارة										
صاعد	٤,٣٠	٥,٨٥	٦,٢٥	٤,٣٠										
<p>إستمر السهم في الإرتفاع و إخترق مستوى ٢٩,٥٠ لأعلى ليعيد تجربة منطقة ٣٣ (تحقق) ثم ٣٥ (تحقق) و ٣٧.</p> <p>وقف الخسارة ٣٠,٥٠.</p> <p>على المدى المتوسط</p> <table border="1"> <thead> <tr> <th>الإتجاه</th> <th>الدعم</th> <th>هدف ١</th> <th>هدف ٢</th> <th>وقف الخسارة</th> </tr> </thead> <tbody> <tr> <td>صاعد</td> <td>٢٥,٥٠</td> <td>٣٧</td> <td>٤٠</td> <td>٢٦</td> </tr> </tbody> </table>	الإتجاه	الدعم	هدف ١	هدف ٢	وقف الخسارة	صاعد	٢٥,٥٠	٣٧	٤٠	٢٦	إحتفاظ	HDBK.CA	٣٤	بنك التعمير و الإسكان
الإتجاه	الدعم	هدف ١	هدف ٢	وقف الخسارة										
صاعد	٢٥,٥٠	٣٧	٤٠	٢٦										

ملحوظة: الأسعار المكتوبة في هذا التقرير صالحة لليوم فقط و هي من وجهة نظر شركة سي أي كابيتال . شركة سي أي كابيتال اوردت المعلومات الواردة بهذا التقرير بناء على معلومات تعتقد في صحتها و قد بنيت رأياها بأمانة ودقة بناء على هذه المعلومات و الشركة غير مسؤولة عن اي قرارات استثمارية اتخذت بناء على ما ورد بالتقرير.

<p>إحتفاظ طالما ان السهم فوق منطقة \$١,١٥. أول علامة قوة ستكون بإختراق مستوى \$١,٣٠ لأعلى لإعادة تجربة منطقة \$١,٣٧.</p>				متاجرة	FAITA.CA	\$١,٢٥	بنك فيصل الإسلامي المصري- دولار
على المدى المتوسط							
منطقة المقاومة	منطقة الدعم	الإتجاه					
\$١,٣٨	\$١,٠٧	عرضي					
<p>إحتفاظ طالما ان السهم فوق منطقة ٠,٢٥. مستوى المقاومة عند ٠,٢٨ و ٠,٣٣.</p>				شراء	PORT.CA	٠,٢٥	بورتو القابضة
على المدى المتوسط							
منطقة المقاومة	منطقة الدعم	الإتجاه					
٠,٣٤	٠,٢٠	عرضي					
<p>إرتفع السهم من منطقة ٤,٥٠ و نتوقع ان تعرقل منطقة ٥,٤٠-٥,٣٥. إرتفاعه في الوقت الحالي. مستوى المقاومة التالي عند ٦.</p>				متاجرة	SVCE.CA	٥,٢٩	جنوب الوادي الأسمنت
على المدى المتوسط							
منطقة المقاومة	منطقة الدعم	الإتجاه					
٦	٣,٦٢	عرضي					
<p>إرتفع السهم من منطقة ٥,٤٠ و إخترق ٧,١٠ لأعلى و وصل لهدفه عند ٧,٨٠ و ٨,٢٥ و هدفه التالي عند منطقة ٩,٣٠ و ١٠,٥٠. وقف الخسارة أسفل ٧,٦٥.</p>				إحتفاظ	JUFO.CA	٨,٣٥	جھينة للصناعات الغذائية
على المدى المتوسط							
وقف الخسارة	هدف ٢	هدف ١	الدعم				
٦,٧٠	١٠,٥٠	٩,٣٠	٨,٥٠				
<p>إحتفاظ طالما ان السهم فوق منطقة ٢,٤٥. و أول علامة قوة ستظهر على المدى القصير ستكون بإختراق مستوى ٢,٨٨ لأعلى. مستوى المقاومة عند ٣,١٠.</p>				إنتظار إشارة شراء	AUTO.CA	٢,٤٤	جي بي اوتو
على المدى المتوسط							
وقف الخسارة	هدف ٢	هدف ١	الدعم				
٢,٤٥	٣,٧٨	٣,٥٢	٢,٤٥				

ملحوظة: الأسعار المكتوبة في هذا التقرير صالحة لليوم فقط و هي من وجهة نظر شركة سي أي كابيتال . شركة سي أي كابيتال اوردت المعلومات الواردة بهذا التقرير بناء على معلومات تعتقد في صحتها و قد بنيت رأياها بأمانة ودقة بناء على هذه المعلومات و الشركة غير مسؤولة عن اي قرارات استثمارية اتخذت بناء على ما ورد بالتقرير.

<p>إحتفاظ طالما ان اسهم فوق منطقة ٥ ليعيد تجربة منطقة ٥,٥٠ (تحقق) و ٦.</p>					مناجرة	DCRC.CA	٥,٥٤	دلتا للأشياء و التعمير
على المدى المتوسط								
منطقة المقاومة	منطقة الدعم		الإتجاه					
٦	٤,٢٣		عرضي					
<p>إنخفاض السهم بعد ان وصل لمنطقة ١٦ ليعيد تجربة منطقة ١٣ قبل صعوده مرة اخرى. هدف السهم التالي عند ١٨. وقف الخسارة اسفل ١١,٨٩.</p>					مناجرة	RAYA.CA	١٤,١٥	راية القابضة للتكنولوجيا و الإتصالات
على المدى المتوسط								
وقف الخسارة	هدف ٢	هدف ١	الدعم	الإتجاه				
٨,٣٠	١٨	١٦	٧,٥٠	صاعد				
<p>إحتفاظ طالما ان السهم فوق منطقة ٢,٣٠ ليعيد تجربة منطقة ٢,٥٣ ثم ٢,٦٧.</p>					مناجرة	RTVC.CA	٢,٣٨	رمكو لانشاء القرى السياحية
على المدى المتوسط								
وقف الخسارة	هدف ٢	هدف ١	الدعم	الإتجاه				
١,٧٥	٣,٧٧	٣,١٠	٢	صاعد				
<p>شراء و إحتفاظ طالما أنه فوق ٥,١٠ لهدف ٥,٩٠ ثم ٦,٣٥.</p>					شراء	SMFR.CA	٥,٤٣	سماد مصر - ايجيفرت
على المدى المتوسط								
وقف الخسارة	هدف ٢	هدف ١	الدعم	الإتجاه				
٤,٦٠	٩,٧٠	٨	٤,١٠	صاعد				
<p>إرتفع السهم من منطقة ١٧,٦٠ ليعيد تجربة منطقة ٢٠,٥٠ و التي ننصح عندها بجني الأرباح. مستوى المقاومة التالي عند ٢٢,٢٠. وقف الخسارة أسفل ١٨,٦٤.</p>					مناجرة	SKPC.CA	١٩,١٠	سيدي كير للبيتر وكيمويات
على المدى المتوسط								
وقف الخسارة	هدف ٢	هدف ١	الدعم	الإتجاه				
١٧,٦٠	٢٥,٢٥	٢٢,٢٠	١٧,٦٠	صاعد				

ملحوظة: الأسعار المكتوبة في هذا التقرير صالحة لليوم فقط و هي من وجهة نظر شركة سي أي كابيتال . شركة سي أي كابيتال اوردت المعلومات الواردة بهذا التقرير بناء على معلومات تعتقد في صحتها و قد بنيت رأياها بأمانة ودقة بناء على هذه المعلومات و الشركة غير مسؤولة عن اي قرارات استثمارية اتخذت بناء على ما ورد بالتقرير.

ننصح بالشراء ليعيد السهم تجربة ٤,١٠ مستهدفاً ٤,٤٠ ثم ٤,٧٠ . وقف الخسارة أسفل ٣,٦٤ .				شراء	SDTI.CA	٤,٠٣	شارم دريمز للاستثمار السياحي
على المدى المتوسط							
منطقة المقاومة	منطقة الدعم	الإتجاه					
٤,٩١	٢,٨٥	عرضي					
شراء ليعيد السهم تجربة منطقة ١,١٠ (تحقق) ثم ١,٢٣ مستهدفاً ١,٤٣ . وقف الخسارة أسفل ٠,٩٠ .				شراء	NOAF.CA	١	شمال افريقيا
على المدى المتوسط							
منطقة المقاومة	منطقة الدعم	الإتجاه					
١,٢٣	٠,٨٢	عرضي					
شراء لهدف السهم عند منطقة ٥,٧٥ و ٦,٥٠ . وقف الخسارة ٤,٨٥ .				شراء	NEDA.CA	٥,٥٥	شمال الصعيد - نيوداب
على المدى المتوسط							
منطقة المقاومة	منطقة الدعم	الإتجاه					
٥,٧٢	٣,٤٠	عرضي					
وصل السهم لهدفه عند منطقة ٨٢ و ٨٨ و هدفه التالي عند منطقة ٩٥ . منطقة المقاومة التالية عند ٨٢ (تحقق) و ٨٨ . وقف الخسارة أسفل ٦٥ .				متاجرة	EGAS.CA	٩١	غاز مصر
على المدى المتوسط							
وقف الخسارة	هدف ٢	هدف ١	الدعم				
٤٦	٩٥	٨٨	٦٦				
شراء لهدف السهم عند منطقة ٠,٩٢ ثم ١,٠٢ . وقف الخسارة ٠,٨٢ .				شراء	GMCI.CA	٠,٨٤	مجموعة جي ام سي للاستثمارات الصناعية
على المدى المتوسط							
إعادة الشراء فوق	هدف ٢	هدف ١	المقاومة				
١,٠٢	٠,٦٠	٠,٧٨	١,٠٢				

ملحوظة: الأسعار المكتوبة في هذا التقرير صالحة لليوم فقط و هي من وجهة نظر شركة سي أي كابيتال . شركة سي أي كابيتال اوردت المعلومات الواردة بهذا التقرير بناء على معلومات تعتقد في صحتها و قد بنيت رأياها بأمانة ودقة بناء على هذه المعلومات و الشركة غير مسؤولة عن اي قرارات استثمارية اتخذت بناء على ما ورد بالتقرير .

يتحرك السهم في نطاق عرضي فوق منطقة ٠,٢٨ و منطقة ٠,٣٨ و التي بإختراقها لأعلى سيستهدف منطقة ٠,٤٥ . وقف الخسارة ٠,٢٨ .					شراء	AMER.CA	٠,٣٠	مجموعة عامر القايزة - عامر جروب
على المدى المتوسط								
منطقة المقاومة	منطقة الدعم		الإتجاه					
٠,٣٨	٠,٢٢		عرضي					
ننصح بالشراء ليعيد السهم تجربة منطقة ١٠ و التي بإختراقها لأعلى سيستهدف منطقة ١١,٧٠ . وقف الخسارة ٨,٨٠ .					شراء	TMGH.CA	٨,٩٠	مجموعة طلعت مصطفى القايزة
على المدى المتوسط								
وقف الخسارة	هدف ٢	هدف ١	الدعم	الإتجاه				
٧,٣٠	١١,٤٠	١٠,٠٤	٧	صاعد				
إخترق السهم منطقة ٢٢,٩٠ مستهدفاً منطقة ٢٦ ثم ٢٨,٥٠ . وقف الخسارة أسفل ٢١,٨٠ .					شراء	MNHD.CA	٢٢,٥٠	مدينة نصر للاسكان والتعمير
على المدى المتوسط								
وقف الخسارة	هدف ٢	هدف ١	الدعم	الإتجاه				
١٨	٢٨,٥٠	٢٥,٥٠	١٧,٨٧	صاعد				
إرتفع السهم من منطقة ٢٥,٣٠ و وصل لمنطقة ٢٩ و منطقة المقاومة التالية عند ٣١,٣٠ و التي بإختراقها لأعلى سيستمر في إتجاهه الصاعد مستهدفاً ٣٥ . منطقة الدعم الان عند ٢٧,٥٠ . وقف الخسارة أسفل ٢٥,٧٥ .					إحتفاظ	HELI.CA	٢٧,٦٠	مصر الجديدة للاسكان والتعمير
على المدى المتوسط								
وقف الخسارة	هدف ٢	هدف ١	الدعم	الإتجاه				
١٧,٤٥	٣٣,٥٠	٣١,٣٠	٢٥,٣٠	صاعد				
إخترق السهم مستوى ٤,٨٤ و وصل لهدفه عند ٨,٣٠ و التي نتوقع أن تعرقل إرتفاع السهم في الوقت الحالي . مستوى المقاومة التالي عند ٩,٢٠ و ٩,٩٠ . وقف الخسارة أسفل ٧ .					متاجرة	MICH.CA	٨,٢٠	مصر لصناعة الكيماويات
على المدى المتوسط								
وقف الخسارة	هدف ٢	هدف ١	الدعم	الإتجاه				
٥,٢٠	٩,٢٠	٨,٣٠	٦,٩٤	صاعد				

ملحوظة: الأسعار المكتوبة في هذا التقرير صالحة لليوم فقط و هي من وجهة نظر شركة سي أي كابيتال . شركة سي أي كابيتال اوردت المعلومات الواردة بهذا التقرير بناء على معلومات تعتقد في صحتها و قد بنيت رأياها بأمانة ودقة بناء على هذه المعلومات و الشركة غير مسؤولة عن أي قرارات استثمارية اتخذت بناء على ما ورد بالتقرير .

إخترق السهم منطقة ٩,٦٥ لأعلى ليستمر في إتجاهه الصاعد مستهدفاً منطقة ١١,٥٠ ثم ١٢,٥٠ . وقف الخسارة أسفل ٨,٦٩.	إحتفاظ	ADIB.CA	١٠,٧٧	مصرف أبو ظبي الإسلامي- مصر
على المدى المتوسط				
الإتجاه	الدعم	هدف ١	هدف ٢	وقف الخسارة
صاعد	٩,٦٠	١١,٥٠	١٣,٥٠	٦,٧٥
وصل السهم لهدفه عند ٢٦,٧٠ و التي ننصح عندها بالبيع للمتاجرة و إعادة الشراء أقل قرب ٢٣,٨٠ . هدف السهم التالي عند منطقة ٢٩,٣٠ و ٣٤,٥٠ .	متاجرة	MILS.CA	٢٨	مطاحن ومخابز شمال القاهرة
على المدى المتوسط				
الإتجاه	الدعم	هدف ١	هدف ٢	وقف الخسارة
صاعد	٢١	٢٥,٥٠	٢٦,٧٠	١٨
وصل السهم لهدفه عند ٣٠,٥٠ و هدفه التالي عند ٣٣ (تحقق) و ٣٧,٥٠ . وقف الخسارة أسفل ٢٣,٧٣ منطقة الدعم الآن عند ٣٠,٥٠	شراء	CEFM.CA	٣٣,٠٥	مطاحن مصر الوسطي
على المدى المتوسط				
الإتجاه	الدعم	هدف ١	هدف ٢	وقف الخسارة
صاعد	٣٠,٥٠	٣٥	٤٤	٢٣,٧٣
قد إخترق السهم مستوى ١,١٦ لأعلى مستهدفاً منطقة ١,٢٥ ثم ١,٣٧ . بصفة عامة، يتحرك السهم في إتجاه عرضي بين منطقة ١,٠٣ و منطقة ١,٣٧ . وقف الخسارة أسفل ١,٠٣ .	شراء	MENA.CA	١,٢٤	مينا للاستثمار السياحي والعقاري
على المدى المتوسط				
الإتجاه	منطقة الدعم	منطقة المقاومة		
عرضي	٠,٨١	١,٣٧		

ملحوظة: الأسعار المكتوبة في هذا التقرير صالحة لليوم فقط و هي من وجهة نظر شركة سي أي كابيتال . شركة سي أي كابيتال اوردت المعلومات الواردة بهذا التقرير بناء على معلومات تعتقد في صحتها و قد بنيت رأيها بأمانة ودقة بناء على هذه المعلومات و الشركة غير مسؤولة عن اي قرارات استثمارية اتخذت بناء على ما ورد بالتقرير .

احتفاظ طالما ان السهم فوق ٠,٨٣ . و في حالة إختراق منطقة ١,٠٢ لأعلى سيعتبر أول علامة قوة في السهم ليعيد تجربة ١,١٢ ثم ١,٢١ .			إنتظار إشارة شراء	UNFO.CA	٠,٩٠	يونيفرت
على المدى المتوسط						
منطقة المقاومة	منطقة الدعم	الإتجاه				
١,٤٥	٠,٦٩	عرضي				

ملحوظة: يجب على العملاء حفظ نقاط الهدف و وقف الخسارة في حالة إستبعاد السهم من التقرير.

ملحوظة: يتم وضع النصائح قصيرة الأجل في الجدول على النحو التالي:

"شراء جديد": للأسهم التي تم تغيير النصيحة الخاصة بها السابقة لتصبح شراء.

"شراء": للأسهم التي مازالت شراء من حيث نسبة العائد للمخاطرة.

"إحتفاظ": للأسهم الإيجابية ولكن نسبة المخاطرة الخاصة بها أكبر من العائد ولكن لم تعطي إشارة بيع بعد.

"بيع": للأسهم التي مازالت بيع.

"بيع جديد": للأسهم التي تم تغيير النصيحة الخاصة بها السابقة لتصبح بيع.

"المتاجرة" للأسهم التي تتحرك في نطاق عرضي.

"إنتظار إشارة شراء": للأسهم السلبية ولكن إنخفضت بنسب كبيرة تجعل من الخطأ النصيحة ببيعها وفي نفس الوقت لم تعطي إشارة شراء بعد.

ملحوظة: تم إضافة جزء خاص باتجاه الأسهم على المدى المتوسط.

ملحوظة: الأسعار المكتوبة في هذا التقرير صالحة لليوم فقط و هي من وجهة نظر شركة سي أي كابيتال . شركة سي أي كابيتال اوردت المعلومات الواردة بهذا التقرير بناء على معلومات تعتقد في صحتها و قد بنيت رأياها بأمانة ودقة بناء على هذه المعلومات و الشركة غير مسؤولة عن أي قرارات استثمارية اتخذت بناء على ما ورد بالتقرير .

Contact Details

TECHNICAL ANALYSIS DEPARTEMENT

Mohamed Ashraf, MFTA, CFTe, CETA | Chief Technical Analyst

Mohamed.Ashraf@cicapital.com.eg

Shady Bahaa, CFTe, CETA | Senior Technical Analyst

Shady.Bahaa@cicapital.com.eg

CIBC

Karim Khadr | MD & Global Head of Securities Brokerage

Karim.khadr@cicapital.com.eg

DYNAMIC

Etrade

Moustafa Mahmoud | Head of Etrade and Customer Service

Moustafa.Mahmoud@cicapital.com.eg

<https://etrade.cibc.com.eg>

<https://etrade.dynamic.com.eg>

Etrade.support@cicapital.com.eg

CI-Capital Hotline 16440

CI CAPITAL HOLDING

64 ,Mohie El Din Abou El Ezz Street , Dokki, Giza

Egypt

Reuters pages: COIW, COIX, COIY, and COIZ

Bloomberg page: COIB <GO>

For more information,
please contact CI Capital Technical Analysis Department on
e-mail Technical.Analysis@cicapital.com.eg
or visit our website at www.cicapital.com.eg

ملحوظة: الأسعار المكتوبة في هذا التقرير صالحة لليوم فقط و هي من وجهة نظر شركة سي أي كابيتال . شركة سي أي كابيتال اوردت المعلومات الواردة بهذا التقرير بناء على معلومات تعتقد في صحتها و قد بنيت رأياها بأمانة ودقة بناء على هذه المعلومات و الشركة غير مسؤولة عن اي قرارات استثمارية اتخذت بناء على ما ورد بالتقرير.

إدارة التحليل الفني

مدير إدارة التحليل الفني: محمد أشرف MFTA ,CETA ,CFTe

محلل فني أول: شادي بهاء CETA ,CFTe