

## .EGX30

## مؤشر البورصة المصرية الرئيسي ( آخر تنفيذ: ١٣,٢٩٢٩ )



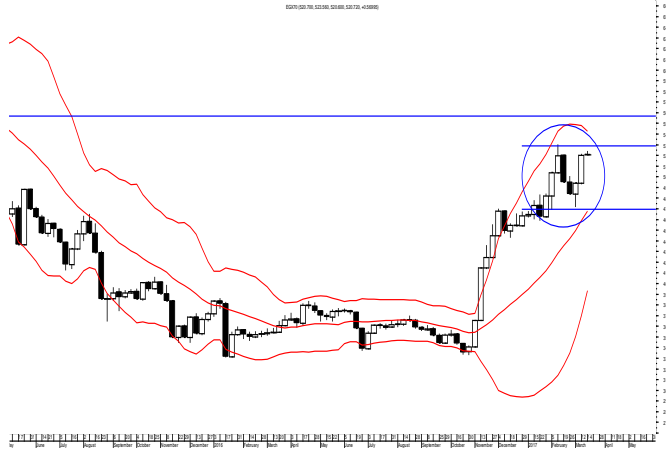
وصل المؤشر لمنطقة ١٣٠٠٠ وبدأ في الإنخفاض لإعادة تجربة منطقة ١٢٥٠٠-١٢٣٠٠.

بصفة عامة، طالما أن المؤشر فوق منطقة ١١٨٠٠-١١٥٠٠ ستكون رؤيتنا إيجابية للسوق وسيكون هدفه التالي عند منطقة ١٣٥٤٠-١٣٥٠٠.

مقاومة ١	١٣٠٠٠
مقاومة ٢	١٣٢٠٠
دعم ١	١٢٥٠٠
دعم ٢	١٢٢٠٠-١٢٣٠٠

## .EGX70

## مؤشر البورصة المصرية EGX70 ( آخر تنفيذ: ٧٢,٥٢٠ )



ارتفع المؤشر من منطقة ٤٧٠-٤٦٨ وإخترق منطقة ٥١٠ لأعلى وبالتالي أصبح إتجاهه عرضي بين منطقة ٤٦٠ ومنطقة ٥٣٠.

مقاومة ١	٥٣٠-٥٢٥
مقاومة ٢	٥٥٥-٥٥٠
دعم ١	٥٠٠
دعم ٢	٤٦٨-٤٧٠

ملحوظة: الأسعار المكتوبة في هذا التقرير صالحة لليوم فقط و هي من وجهة نظر شركة سي أي كابيتال . شركة سي أي كابيتال اوردت المعلومات الواردة بهذا التقرير بناء على معلومات تعتقد في صحتها و قد بنيت رأياها بأمانة ودقة بناء على هذه المعلومات و الشركة غير مسؤولة عن اي قرارات استثمارية اتخذت بناء على ما ورد بالتقرير .

COMI.CA

البنك التجاري الدولي مصر (آخر سعر تنفيذ: ٧٦,٥٠)



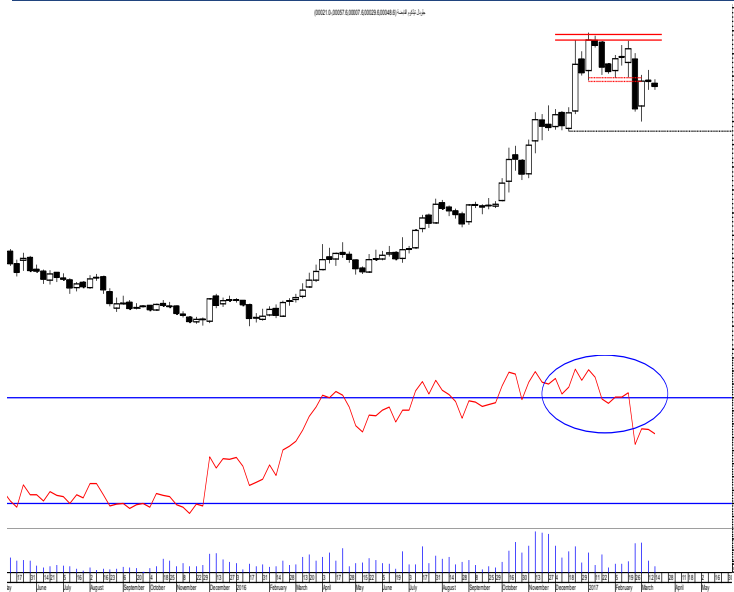
إخترق السهم منطقة ٧٦ لأعلى والتي تعتبر علامة إيجابية ليعيد السهم تجربة منطقة ٧٨ (تحقق) ثم منطقة ٨٠-٨٢. منطقة الدعم الحالية عند ٧٦-٧٥,٧٠.

بصفة عامة، طالما أن السهم فوق منطقة ٦٥ يعتبر إتجاهه صاعد على المدى المتوسط.

مقاومة ٢	مقاومة ١
٨٢	٨٠
دعم ٢	دعم ١
٧٠-٧١	٧٥,٧٠-٧٦
النصيحة	
إحتفاظ وشراء الإنخفاضات.	

GTHE.CA

جلوبال تليكوم القابضة (آخر سعر تنفيذ: ٦,٧٥)



إخترق السهم منطقة ٦,٩٠ لأسفل مغيراً إتجاهه ليصبح هابط مستهدفاً منطقة ٦,٥٠ (تحقق) ثم ٥,٨٠-٥,٥٠.

من جهة أخرى، نتوقع أن تعرقل منطقة ٦,٩٠-٧ إرتفاعه في الوقت الحالي.

مقاومة ٢	مقاومة ١
٧	٦,٩٠
دعم ٢	دعم ١
٥,٥٠	٥,٨٠-٦
النصيحة	
بيع والشراء أقل.	

ملحوظة: الأسعار المكتوبة في هذا التقرير صالحة لليوم فقط و هي من وجهة نظر شركة سي أي كابيتال . شركة سي أي كابيتال اوردت المعلومات الواردة بهذا التقرير بناء على معلومات تعتقد في صحتها و قد بنيت رأياها بأمانة ودقة بناء على هذه المعلومات و الشركة غير مسؤولة عن اي قرارات استثمارية اتخذت بناء على ما ورد بالتقرير .

PHDC.CA

بالم هيلز (آخر سعر تنفيذ: ٣,١٢)



بالنظر في الرسم البياني الشهري لسهم بالم هيلز، نرى أن السهم في اتجاه عرضي ضخم منذ عام ٢٠١١، ونرى أن هذا الإتجاه العرضي الضخم حقق السهم خلاله شكل إيجابي "Higher Lows" مما يرجح إختراق الحد الأعلى عند ٣,٨٠ لأعلى ليغير إتجاهه متوسط وطويل الأجل ليصبح صاعد مستهدفاً منطقة ٥,٥٠ ثم ٨,٥٠.

على المدى القصير، ننصح بشراء الإنخفاضات وأول علامة قوة ستكون باخترق ٣,٤٠ لأعلى.

هذه الرؤية الإيجابية سنظل قائمة طالما أن السهم فوق منطقة ٢,٢٠ وطالما أنه فوق ٢,٧٠ على المدى القصير.

ملحوظة: الأسعار المكتوبة في هذا التقرير صالحة لليوم فقط و هي من وجهة نظر شركة سي أي كابيتال . شركة سي أي كابيتال اوردت المعلومات الواردة بهذا التقرير بناء على معلومات تعتقد في صحتها و قد بنيت رأياها بأمانة ودقة بناء على هذه المعلومات و الشركة غير مسؤولة عن اي قرارات استثمارية اتخذت بناء على ما ورد بالتقرير.

إدارة التحليل الفني

مدير إدارة التحليل الفني: محمد أشرف CFTe, CETA, MFTA

محلل فني أول: شادي بهاء CFTe, CETA

نصائح خاصة					كود رويترز	آخر تنفيذ	السهم
إنخفاض السهم أسفل منطقة ١,٨٩، ليستهدف السهم منطقة ١,٤٥ مرة أخرى.					إنتظار إشارة شراء	١,٨٠ AJWA.CA	أجواء للصناعات الغذائية – مصر
على المدى المتوسط							
مقاومة ٢	مقاومة ١	دعم ٢	دعم ١	الإتجاه			
٣,٢٥	٢,٥٠	١,٤٥	١,٧٠	عرضي			
إختراق السهم منطقة ٨,٣٠ لأسفل ننصح بالبيع والشراء أقل قرب منطقة ٦,٢٠.					بيع	٧,١٢ ASCM.CA	أسيك للتعبئة
على المدى المتوسط							
وقف الخسارة	هدف ٢	هدف ١	الدعم	الإتجاه			
٥	١٢	١٠,٢٥	٦-٦,٢٥	صاعد			
يتحرك السهم الآن في نطاق عرضي بين منطقة ٤,٦٠ ومنطقة ٥,٣٠.					متاجرة	٥,٠٢ ODHR.CA	أوراسكوم القابضة للتنمية
على المدى المتوسط							
منطقة المقاومة		منطقة الدعم		الإتجاه			
٦,٠٥-٦		٣,٩٥-٤		عرضي			
ننصح بشراء الإنخفاضات قرب منطقة ٨٥-٨٠ لإعادة تجربة منطقة ١٠٣-١٠٥.					شراء	٩٣ ORAS.CA	أوراسكوم كونستراكتيون
على المدى المتوسط							
وقف الخسارة	هدف ٢	هدف ١	الدعم	الإتجاه			
٨٠	١٢٠	١١٥ (تحقق)	٧٥-٨٠	صاعد			

ملحوظة: الأسعار المكتوبة في هذا التقرير صالحة لليوم فقط و هي من وجهة نظر شركة سي أي كابيتال . شركة سي أي كابيتال اوردت المعلومات الواردة بهذا التقرير بناء على معلومات تعتقد في صحتها و قد بنيت رأيها بأمانة ودقة بناء على هذه المعلومات و الشركة غير مسؤولة عن اي قرارات استثمارية اتخذت بناء على ما ورد بالتقرير.

إخترق السهم منطقة ٠,٦٩ لأسفل اليوم ننصح بالبيع لإعادة تجربة منطقة ٠,٦٣ ثم ٠,٥٠-٠,٥٢ . نتوقع أن تعرقل منطقة ٠,٧٣-٠,٧٥ أي إرتفاع له في الوقت الحالي.					إنتظار إشارة شراء	OTMT.CA	٠,٦٩	أوراسكوم للاتصالات و الإعلام و التكنولوجيا
على المدى المتوسط								
الإتجاه	الدعم ١	الدعم ٢	المقاومة ١	المقاومة ٢				
عرضي	-٠,٦٣ ٠,٦٠	-٠,٥٢ ٠,٥٠	-٠,٨٥ ٠,٨٧	٠,٩٦-٠,٩٥				
إخترق السهم منطقة ٦,٧٠ لأعلى مستهدفاً منطقة ٩-٩,١٠ . وقف الخسارة ٠,٨٠.					إحتفاظ	ORHD.CA	٦	أوراسكوم للفنادق
على المدى المتوسط								
الإتجاه	الدعم	هدف ١	هدف ٢	وقف الخسارة				
صاعد	٥,٥٠	٧,٥٠	٩,١٠-٩	٥				
نتوقع أن يتحرك السهم بين منطقة ٢,٤٥ و ٢,٩٠ .					متاجرة	EMFD.CA	٢,٥٤	إعمار مصر
على المدى المتوسط								
الإتجاه	منطقة الدعم	منطقة المقاومة						
عرضي	١,٩٥-٢	٣,٣٠-٣,١٥						
يتحرك السهم بين منطقة ١٥ ومنطقة ١٨,٥٠ .					إحتفاظ	EFID.CA	١٦,٦٠	إيديتا الغذائية
على المدى المتوسط								
الإتجاه	منطقة الددعم	منطقة المقاومة						
عرضي	١٣	٢٠-١٨,٨٥						
ننصح بالشراء طالما أن السهم فوق ١٩ لهدف ٢٣ ثم ٢٥,٧٠ .					شراء	SCEM.CA	٢٠	اسمنت سيناء
على المدى المتوسط								
الإتجاه	الدعم	هدف ١	هدف ٢	وقف الخسارة				
صاعد	١٩	٢٥,٧٠	٢٩	١٨,٥٠				

ملحوظة: الأسعار المكتوبة في هذا التقرير صالحة لليوم فقط و هي من وجهة نظر شركة سي أي كابيتال . شركة سي أي كابيتال اوردت المعلومات الواردة بهذا التقرير بناء على معلومات تعتقد في صحتها و قد بنيت رأياها بأمانة ودقة بناء على هذه المعلومات و الشركة غير مسؤولة عن اي قرارات استثمارية اتخذت بناء على ما ورد بالتقرير .

إخترق السهم ٧ لأسفل ننصح بالبيع لإعادة تجربة منطقة ٥,٤٠-٥,٥٠. المقاومة الحالية عند ٧,٦٠.					بيع	ALRA.CA	٦,٦٣	اطلس لاستصلاح الأراضي والتصنيع الزراعي
على المدى المتوسط								
الإتجاه	دعم ١	دعم ٢	مقاومة ١	مقاومة ٢				
عرضي	٦,٤٠	-٥,٥٠ ٥,٤٥	١٠,٣٥	١٢,٤٥				
نتوقع أن يتحرك السهم بين ٦ و ٧,١٠.					متاجرة	AFDI.CA	٦,٦٠	الأهلي للتنمية و الاستثمار
على المدى المتوسط								
الإتجاه	الدعم	هدف ١	هدف ٢	وقف الخسارة				
صاعد	٦,٥٥	٨,٥٠	١١	٦				
يتحرك السهم الآن بين منطقة ٠,٦٤ و ٠,٧٠.					متاجرة	RREI.CA	٠,٦٦	الاستثمار العقاري العربي - اليكو
على المدى المتوسط								
الإتجاه	منطقة الدعم	منطقة المقاومة						
عرضي	٠,٤٩-٠,٥٠	٠,٨٨-٠,٩٣						
يتحرك السهم بين منطقة ٩٠ ومنطقة ١١٢.					متاجرة	AMOC.CA	١٠٤,٤٨	الاسكندرية للزيوت المعدنية
على المدى المتوسط								
الإتجاه	الدعم	هدف ١	هدف ٢	وقف الخسارة				
صاعد	٩٠	١٠٧ (تحقق)	١٢٥	٩٠				
نتوقع أن يتحرك السهم بين منطقة ٧,٥٠ ومنطقة ٨,٥٠-٨,٧٠. وقف الخسارة ٧,١٠.					متاجرة	INFI.CA	٧,٦١	الاسماعيلية الوطنية للصناعات الغذائية فوديكو
على المدى المتوسط								
الإتجاه	الدعم	هدف ١	هدف ٢	وقف الخسارة				
صاعد	٥,٥٠	٩	١٠	٥				

ملحوظة: الأسعار المكتوبة في هذا التقرير صالحة لليوم فقط و هي من وجهة نظر شركة سي أي كابيتال . شركة سي أي كابيتال اوردت المعلومات الواردة بهذا التقرير بناء على معلومات تعتقد في صحتها و قد بنيت رأياها بأمانة ودقة بناء على هذه المعلومات و الشركة غير مسؤولة عن اي قرارات استثمارية اتخذت بناء على ما ورد بالتقرير.

إخترق السهم منطقة ١,٧٠ لأسفل ننصح بوقف الخسارة و إنتظار إشارة شراء جديدة. أول علامة قوة فوق ١,٨٠. منطقة الدعم التالية عند ١,٦٢-١,٦٠.					إنتظار إشارة شراء	ISMA.CA	١,٦٩	الاسماعيلية مصر للدواجن
على المدى المتوسط								
الإتجاه	دعم ١	دعم ٢	مقاومة ١	مقاومة ٢				
عرضي	١,٦٠	-١,٤٠ ١,٣٥	٢	٢,٢٠				
إخترق السهم منطقة \$١,٠٢ لأسفل، ننصح بانتظار إشارة شراء جديدة. ونتوقع أن تعرقل منطقة ١,٠٥-١,٠٦ \$ أي ارتفاع له في الوقت الحالي.					إنتظار إشارة شراء	EGBE.CA	\$٠,٩٥	البنك المصري الخليجي
على المدى المتوسط								
الإتجاه	منطقة الدعم	مقاومة ١	مقاومة ٢					
عرضي	\$٠,٩٢-\$٠,٩٠	\$١,١٠	\$١,٢٠					
يتحرك السهم الآن بين منطقة ٩,٦٠ ومنطقة ٨.					متاجرة	EXPA.CA	٨,٣٥	البنك المصري لتنمية الصادرات
على المدى المتوسط								
الإتجاه	دعم ١	مقاومة ١	مقاومة ٢	وقف الخسارة				
عرضي	٧,٥٠-٨	٩,٧٥	١١,٢٥	٦,٨٠				
يتحرك السهم في نطاق عرضي بين منطقة ١,٦٠ ومنطقة ١,٩٠.					متاجرة	GGCC.CA	١,٨٢	الجيزة العامة للمقاولات
على المدى المتوسط								
الإتجاه	دعم ١	دعم ٢	مقاومة ١	مقاومة ٢				
عرضي	١,٦٠	١,٤٠	١,٩٠	٢,١٠				
نتوقع إعادة تجربة منطقة ٠,٦٥ (تحقق) ثم ٠,٥٥ طالما أنه أسفل منطقة ٠,٨٥.					بيع	WATP.CA	٠,٦٤	الحديثة للماد العازلة
على المدى المتوسط								
الإتجاه	منطقة الدعم	منطقة المقاومة						
عرضي	٠,٥٥	٠,٨٥						

ملحوظة: الأسعار المكتوبة في هذا التقرير صالحة لليوم فقط و هي من وجهة نظر شركة سي أي كابيتال . شركة سي أي كابيتال اوردت المعلومات الواردة بهذا التقرير بناء على معلومات تعتقد في صحتها و قد بنيت رأياها بأمانة ودقة بناء على هذه المعلومات و الشركة غير مسؤولة عن اي قرارات استثمارية اتخذت بناء على ما ورد بالتقرير.

إخترق السهم منطقة ٥,١٥ لأعلى مغيراً إتجاهه ليصبح صاعد مستهدفاً منطقة ٦,٢٥-٦,٥٠. وقف الخسارة ٤,٥٠. وقف الحماية ٥,١٠.					شراء	IRON.CA	٥,٥٦	الحديد والصلب المصرية
على المدى المتوسط								
وقف الخسارة	هدف ٢	هدف ١	منطقة الدعم	الإتجاه				
٤	٩	٦,٥٠	٤,٨٠-٥	صاعد				
إرتفع السهم مصحوباً بأحجام تداول جيدة نتوقع إعادة تجربة منطقة \$٠,٣١ ثم \$٠,٣٦. وقف الحماية \$٠,٢٤.					شراء	MOIL.CA	\$٠,٢٦	الخدمات الملاحية والبتروولية - ماربيديف
على المدى المتوسط								
المقاومة ١	الدعم ١		الإتجاه					
\$٠,٢٩	\$٠,٢٤		عرضي					
نتوقع أن يتحرك بين منطقة ٧ ومنطقة ٩,٥٠-٩,٦٠.					متاجرة	CCRS.CA	٧,٧٣	الخليجية الكندية للاستثمار العقاري العربي
على المدى المتوسط								
مقاومة ٢	مقاومة ١	دعم ٢	دعم ١	الإتجاه				
١٠,٢٠	٩,٦٠	٥,١٠	٦,٩٥	عرضي				
إخترق السهم منطقة ١,٦٥ لأسفل مما يؤدي لإعادة تجربة منطقة ١,٤٥-١,٤٠.					إنتظار إشارة شراء	IFAP.CA	١,٥٧	الدولية للمحاصيل الزراعيه
على المدى المتوسط								
منطقة المقاومة		منطقة الدعم		الإتجاه				
٢,٤٥-٢,٤٠		١,٣٥-١,٣٦		عرضي				
يتحرك الآن بين ٠,٧٥-٠,٧٣ و ٠,٨٧-٠,٩٠.					متاجرة	ZEOT.CA	٠,٨١	الزيوت المستخلصة ومنتجاتها
على المدى المتوسط								
مقاومة ٢	مقاومة ١	دعم ٢	دعم ١	الإتجاه				
١,٠٥-١,٠٣	٠,٩٣	-٠,٦١ ٠,٥٩	٠,٧٣	عرضي				

ملحوظة: الأسعار المكتوبة في هذا التقرير صالحة لليوم فقط و هي من وجهة نظر شركة سي أي كابيتال . شركة سي أي كابيتال اوردت المعلومات الواردة بهذا التقرير بناء على معلومات تعتقد في صحتها و قد بنيت رأيها بأمانة ودقة بناء على هذه المعلومات و الشركة غير مسؤولة عن اي قرارات استثمارية اتخذت بناء على ما ورد بالتقرير.



<p>إخترق السهم منطقة دعم أساسية عند ١٤,٤٠ لأسفل وإخترق أيضاً خط إتجاه أساسي صاعد لأسفل مغبراً إتجاهه ليصبح هابط. نتوقع أن يستهدف السهم منطقة ١٢-١١,٨٠ (تحقق) ثم ١٠,٥٠.</p> <p>ننصح بالإحتفاظ طالما أن السهم فوق منطقة ١١,٨٠ والبيع قرب منطقة ١٤-١٤,٢٥.</p>					إحتفاظ	OCDI.CA	١٢,٩٠	السادس من أكتوبر للتنمية والاستثمار
على المدى المتوسط								
منطقة المقاومة	منطقة الدعم		الإتجاه					
١٦,٧٥	١١,٥٠		عرضي					
<p>يتحرك السهم الآن بين منطقة ٧٥ ومنطقة ٨٨.</p> <p>نتوقع أن تعرقل منطقة ٨٦-٨٨ أي إرتفاع له في الوقت الحالي.</p>					متاجرة	SWDY.CA	٨١,٥٠	السويدي للكابلات
على المدى المتوسط								
وقف الخسارة	هدف ٢	هدف ١	الدعم	الإتجاه				
٧٢	١٢٥	٩٥-٩٠	٧٥	صاعد				
<p>ما زال السهم فوق منطقة ١٢-١١,٥٠ ننصح بالإحتفاظ.</p> <p>المقاومة الحالية عند ١٥,٥٠.</p>					إحتفاظ	SUCE.CA	١٥,٥٠	السويس للاسمنت
على المدى المتوسط								
منطقة المقاومة	دعم ٢	دعم ١	الإتجاه					
١٧,٧٠	٩	١٢	عرضي					
<p>ننصح بالشراء قرب منطقة ٤,٣٠-٤,١٠ لإعادة تجربة منطقة ٤,٨٠ ثم ٥,٢٠ مرةً أخرى.</p>					شراء	SNFC.CA	٤,٥٥	الشرقية الوطنية للأمن الغذائي
على المدى المتوسط								
وقف الخسارة	هدف ٢	هدف ١	الدعم	الإتجاه				
٣,٢٠	٦,٢٥	٥,٣٥	٤-٤,١٠	صاعد				

ملحوظة: الأسعار المكتوبة في هذا التقرير صالحة لليوم فقط و هي من وجهة نظر شركة سي أي كابيتال . شركة سي أي كابيتال اوردت المعلومات الواردة بهذا التقرير بناء على معلومات تعتقد في صحتها و قد بنيت رأياها بأمانة ودقة بناء على هذه المعلومات و الشركة غير مسؤولة عن اي قرارات استثمارية اتخذت بناء على ما ورد بالتقرير.

هدف السهم التالي عند منطقة ٢٤٠ . وقف الحماية ١٩٠ .					إحتفاظ	EAST.CA	٢٠٤,٠٦	الشرقية للدخان
على المدى المتوسط								
وقف الخسارة	هدف ٢	هدف ١	الدعم	الإتجاه				
١٥٠	٢٦٥	٢٤٠	١٦٥	صاعد				
يتحرك السهم في إتجاه عرضي بين منطقة ٣ و ٣,٥٠ .					متاجرة	ELSH.CA	٣,١١	الشمس للاسكان
على المدى المتوسط								
وقف الخسارة	هدف ٢	هدف ١	الدعم	الإتجاه				
٢,٧٠	٤,٤٠	٣,٨٠	٢,٩٥-٣	صاعد				
إخترق السهم منطقة ٠,٧٥ لأسفل مما يؤدي لإعادة تجربة منطقة ٠,٦٥ .					إنتظار إشارة شراء	UEGC.CA	٠,٧٣	الصعيد العامة للمقاولات
على المدى المتوسط								
منطقة المقاومة		منطقة الدعم		الإتجاه				
١-٠,٩٨		٠,٦٥		عرضي				
ننصح بالبيع والشراء أقل حيث أننا نتوقع أن يتحرك بين ٥,٧٥ و ٦,٩٠ .					بيع	EGCH.CA	٦,٣١	الصناعات الكيماوية المصرية - كيما
على المدى المتوسط								
وقف الخسارة	هدف ٢	هدف ١	الدعم	الإتجاه				
٤	٧,٥٠	٦ (تحقق)	٤,٨٥	صاعد				
السهم الآن في إتجاهه لأعلى نقطة له في تاريخه عند ٨,٥٠ والتي نتوقع أن تعرقل إرتفاعه الحالي.					بيع	ENGC.CA	٨,١٥	الصناعات الهندسية المعمارية للانشاء والتعمير
على المدى المتوسط								
وقف الخسارة	هدف ٢	هدف ١	الدعم	الإتجاه				
٥,٥٠	٨,٥٠	٧,٨٠ (تحقق)	٧,٣٠	صاعد				

ملحوظة: الأسعار المكتوبة في هذا التقرير صالحة لليوم فقط و هي من وجهة نظر شركة سي أي كابيتال . شركة سي أي كابيتال اوردت المعلومات الواردة بهذا التقرير بناء على معلومات تعتقد في صحتها و قد بنيت رأياها بأمانة ودقة بناء على هذه المعلومات و الشركة غير مسؤولة عن اي قرارات استثمارية اتخذت بناء على ما ورد بالتقرير .

يتحرك السهم بين منطقة ٣,٢٥ ومنطقة ٤.					متاجرة	RAKT.CA	٣,٢٦	العامة لصناعة الورق - راکتا
على المدى المتوسط								
وقف الخسارة	هدف ٢	هدف ١	الدعم	الإتجاه				
٣	٥,٤٠	٤,٦٥	٣-٣,٢٥	صاعد				
إخترق السهم منطقة ٢٧,٥٠ لأسفل مما يؤدي لإعادة تجربة منطقة ٢٥-٢٤,٥٠ مرة أخرى، ننصح بالشراء أقل قرب منطقة ٢٦-٢٥.					متاجرة	GSSC.CA	٢٨,٤٠	العامة للصوامع والتخزين
على المدى المتوسط								
مقاومة ٢	مقاومة ١	منطقة الدعم		الإتجاه				
٤١-٤٠,٩٠	٣٦	٢٤,٥٠-٢٥		عرضي				
إخترق السهم منطقة ٤ لأعلى مستهدفاً منطقة ٤,٤٥-٤,٥٥ ثم ٥,٥٠. وقف الخسارة ٣,٤٠.					شراء	PRCL.CA	٣,٥٨	العامة لمنتجات الخزف و الصيني - شيني
على المدى المتوسط								
منطقة المقاومة		منطقة الدعم		الإتجاه				
٤,٥٥		٢,٦٥		عرضي				
ننصح بالبيع لإعادة تجربة منطقة ٠,٧٧-٠,٨٠.					بيع	MEPA.CA	٠,٨٨	العوبات الطبية
على المدى المتوسط								
وقف الخسارة	هدف ٢	هدف ١	الدعم	الإتجاه				
٠,٧٧	١,٣٥	١,٢٥	-٠,٨٠ ٠,٧٧	صاعد				
ما زال السهم في إتجاه هابط على المدى القصير طالما أنه أسفل منطقة ٠,٧٤. منطقة الدعم التالية عند ٠,٦٤.					إنتظار إشارة شراء	UASG.CA	٠,٧٦	العربية المتحدة للشحن و التفریح
على المدى المتوسط								
منطقة المقاومة		منطقة الدعم		الإتجاه				
١		٠,٦٠		عرضي				

ملحوظة: الأسعار المكتوبة في هذا التقرير صالحة لليوم فقط و هي من وجهة نظر شركة سي أي كابتال . شركة سي أي كابتال اوردت المعلومات الواردة بهذا التقرير بناء على معلومات تعتقد في صحتها و قد بنيت رأياها بأمانة ودقة بناء على هذه المعلومات و الشركة غير مسؤولة عن اي قرارات استثمارية اتخذت بناء على ما ورد بالتقرير.

إخترق السهم منطقة ٤,٩٠ لأسفل، مما يؤدي لتحرك السهم بين منطقة ٤,٤٠-٤,٣٥ ومنطقة ٥,٣٠. وقف الخسارة ٤,١٠.					متاجرة	ACGC.CA	٤,٥٤	العربية لحليج الأقطان
على المدى المتوسط								
وقف الخسارة	هدف ٢	هدف ١	الدعم	الإتجاه				
٤,١٠	٦,٧٥	٥,٣٠ (تحقق)	-٤,٥٠ ٤,٣٥	صاعد				
يتحرك السهم الآن بين منطقة ١٠,٤٠-١٠,٥٠ ومنطقة ٨-٧,٧٥.					متاجرة	ARCC.CA	٩,٧٥	العربية للأسمت
على المدى المتوسط								
وقف الخسارة	هدف ٢	هدف ١	الدعم	الإتجاه				
٦,٧٠	١٤	١١	٧,٤٥	صاعد				
يتحرك السهم بين \$٠,١٥ و\$٠,١٨.					متاجرة	AIVC.CA	\$٠,١٦	العرفة للاستثمارات والاستشارات
على المدى المتوسط								
منطقة المقاومة		منطقة الدعم		الإتجاه				
\$٠,١٨-\$٠,١٩		\$٠,١١-\$٠,١٠		عرضي				
نتوقع أن يتحرك السهم بين منطقة ١٩,٥٠-٢٠ ومنطقة ١٥,٥٠.					متاجرة	ESRS.CA	١٩,٢٥	العز لصناعة حديد التسليح
على المدى المتوسط								
وقف الخسارة	هدف ٢	هدف ١	الدعم	الإتجاه				
١٤	٢٦	٢٣	١٦	صاعد				
يتحرك السهم الآن بين منطقة ٥,٢٠-٥ ومنطقة ٧,٤٠-٧,٥٠.					متاجرة	ECAP.CA	٧,٢٠	العز للسيراميك واليورسلين-الجوهره
على المدى المتوسط								
وقف الخسارة	هدف ٢	هدف ١	الدعم	الإتجاه				
٣,٤٥	٩,٣٥	٧,٥٠ (تحقق)	-٤,٦٠ ٤,٥٠	صاعد				

ملحوظة: الأسعار المكتوبة في هذا التقرير صالحة لليوم فقط و هي من وجهة نظر شركة سي أي كابيتال . شركة سي أي كابيتال اوردت المعلومات الواردة بهذا التقرير بناء على معلومات تعتقد في صحتها و قد بنيت رأياها بأمانة ودقة بناء على هذه المعلومات و الشركة غير مسؤولة عن اي قرارات استثمارية اتخذت بناء على ما ورد بالتقرير.

نتوقع إعادة تجربة منطقة ٤-٤,١٠ مرة أخرى. طالما أنه أسفل منطقة ٥.					إنتظار إشارة شراء	GIHD.CA	٤,٤٠	الغربية الاسلامية للتنمية العمرانية
على المدى المتوسط								
منطقة المقاومة		منطقة الدعم		الإتجاه				
٥,٧٠		٤		عرضي				
يتحرك السهم بين منطقة ٠,٦١ \$ ومنطقة ٠,٧٠ \$.					متاجرة	EKHO.CA	\$٠,٦٦	الفاضة المصرية الكويتية
على المدى المتوسط								
وقف الخسارة	هدف ٢	هدف ١	الدعم	الإتجاه				
\$٠,٥٠	-٠,٩٠ \$٠,٩٥	\$٠,٧٧	-٠,٥٧ \$٠,٥٢	صاعد				
يتحرك السهم في نطاق عرضي بين ١٨,٥٠ و ٢٢,٥٠ وأقصى إرتفاع نتوقه في الإرتفاع الحالي قرب ٢٤,٥٠-٢٥.					متاجرة	COSG.CA	٢٢,٢٢	القاهرة للزيوت و الصابون
على المدى المتوسط								
المقاومة		منطقة الدعم		الإتجاه				
٢٨,٥٠-٢٨		١٧,٧٥-١٩		عرضي				
نصح بالإحتفاظ لإعادة تجربة منطقة ١,١٥ مستهدفاً منطقة ١,٣٠. وقف الخسارة ٠,٩٩.					إحتفاظ	CCAP.CA	١,٠٥	القلعة
على المدى المتوسط								
وقف الخسارة	هدف ٢	هدف ١	الدعم	الإتجاه				
٠,٨٦	١,٧٠	١,٤٠	٠,٩٧-١	صاعد				
نتوقع أن يتحرك السهم في منطقة ٧,٩٠-٨,١٠ ومنطقة ٦,٢٥-٦.					متاجرة	CSAG.CA	٧,٧١	القناة للتوكيلات الملاحية
على المدى المتوسط								
وقف الخسارة	هدف ٢	هدف ١	الدعم	الإتجاه				
٥,٤٠	٩	٧,٩٠	٥,٥٠	صاعد				

ملحوظة: الأسعار المكتوبة في هذا التقرير صالحة لليوم فقط و هي من وجهة نظر شركة سي أي كابيتال . شركة سي أي كابيتال اوردت المعلومات الواردة بهذا التقرير بناء على معلومات تعتقد في صحتها و قد بنيت رأياها بأمانة ودقة بناء على هذه المعلومات و الشركة غير مسؤولة عن اي قرارات استثمارية اتخذت بناء على ما ورد بالتقرير.

نتوقع إعادة تجربة منطقة ٠,٦٦-٠,٦٥ طالما أنه أسفل منطقة ٠,٨٠.					إنتظار إشارة شراء	ELEC.CA	٠,٧٣	الكابلات الكهربائية المصرية
على المدى المتوسط								
الإتجاه	دعم ١	دعم ٢	مقاومة ١	مقاومة ٢				
عرضي	٠,٧٢	٠,٦٥	٠,٩٥	١,٠٣				
إرتفع السهم من منطقة ١٠,٤٠ و إخترق مستوى ١٢,١٠ لأعلى ليعيد تجربة منطقة ١٣,١٠ (تحقق) ثم ١٣,٨٥ و التي نتوقع أن تعرقل ارتفاع السهم ليعيد تجربة منطقة ١٢-١١,٦٠ قبل صعوده مرة أخرى.					متاجرة	EFIC.CA	١٢,٥٦	المالية و الصناعية المصرية
بصفه عامة ، السهم في إتجاه صاعد طالما أن فوق منطقة ٨,٣٠.								
على المدى المتوسط								
الإتجاه	الدعم	هدف ١	هدف ٢	وقف الخسارة				
صاعد	١٠,٣٨	١٣,٨٥	١٧	٨,٣٠				
إخترق السهم منطقة ٧,٧٠ لأسفل مما يؤدي لإعادة تجربة منطقة ٦,٥٠. أول علامة قوة ستكون بإختراق مستوى ٨ لأعلى.					متاجرة	UNIT.CA	٧,٣١	المتحدة للاسكان والتعمير
على المدى المتوسط								
الإتجاه	منطقة الدعم	منطقة المقاومة						
عرضي	٦,٢٥	٩,٤٠						
نتوقع أن يتحرك السهم في نطاق عرضي بين منطقة ٨,٢٠ ومنطقة ١١,٣٥.					متاجرة	AREH.CA	٨,٨٩	المجموعه المصريه العقاريه
على المدى المتوسط								
الإتجاه	الدعم	هدف ١	هدف ٢	وقف الخسارة				
صاعد	٨,٩٠	١١,٣٥	١٣,٩٠	٧,٧٠				
إرتفع السهم من منطقة ٢١,٥٠ ليعيد تجربة ٢٥,٣٠ (تحقق) و ٢٦,٥٠ و التي ننصح عندها بالبيع للمتاجرة و إعادة الشراء أقل قرب ٢٤-٢٣,٥٠.					بيع	HRHO.CA	٢٥,١٦	المجموعه الماليه هيرمس القابضه
هدف السهم التالي عند ٢٩,١٥.								
وقف الخسارة ٢١,٥٠.								
الإتجاه	الدعم	هدف ١	هدف ٢	وقف الخسارة				
صاعد	١٩,٢٥	٢٩,١٥	٣٣	٢١,٥٦				

ملحوظة: الأسعار المكتوبة في هذا التقرير صالحة لليوم فقط و هي من وجهة نظر شركة سي أي كابيتال . شركة سي أي كابيتال اوردت المعلومات الواردة بهذا التقرير بناء على معلومات تعتقد في صحتها و قد بنيت رأياها بأمانة ودقة بناء على هذه المعلومات و الشركة غير مسؤولة عن أي قرارات استثمارية اتخذت بناء على ما ورد بالتقرير.

إخترق السهم منطقة ٠,٧٦ لأسفل، ننصح بالبيع وانتظار إشارة شراء جديدة. مستوى المقاومة عند ٠,٨٦.				بيع	EASB.CA	٠,٧٤	المصرية العربية (ثمار) لتداول الأوراق المالية	
على المدى المتوسط								
منطقة المقاومة	منطقة الدعم	الاتجاه						
٠,٩٥	٠,٦٠	عرضي						
إخترق السهم مستوى ٧,٥٩ لأسفل ليعيد تجربة منطقة ٦,٩٠ (تحقق) و ٦,٢٥. هذه الرؤية قائمة طالما أنه أسفل ٨,٦٥.				انتظار إشارة شراء	EDBM.CA	٦,٧٠	المصرية لتطوير صناعة البناء (ليفيت سلاب مصر)	
على المدى المتوسط								
منطقة المقاومة	منطقة الدعم	الاتجاه						
١٠,٦٠	٦,٢٥	عرضي						
إستمر السهم في الإرتفاع و إخترق مستوى ٥,٣٠ لأعلى مستهدفاً منطقة ٦,٥٠ ثم ٦-٥,٩٠. نقطة وقف الحماية للمستثمر قصير الأجل أسفل ٥,٢٠. وقف الخسارة أسفل ٤.				إحتفاظ	ETRS.CA	٥,٤١	المصرية لخدمات النقل (ايجيترانس)	
على المدى المتوسط								
وقف الخسارة	هدف ٢	هدف ١	الدعم					الاتجاه
٤	٦,٥٠	٦	٤					صاعد
إحتفاظ طالما ان السهم فوق منطقة ٦,٣٠ ليعيد تجربة ٧,٣٠ (تحقق) ثم ٧,٦٥. و في حالة إختراق منطقة ٧,٦٥ لأعلى سيتغير إتجاه السهم ليصبح صاعد مستهدفاً منطقة ٨,٥٠ و ٩,٥٠.				مناجزة	ESGI.CA	٦,٩١	المصرية لصناعة النشا والجلوكوز	
على المدى المتوسط								
منطقة المقاومة	منطقة الدعم	الاتجاه						
٧,٦٦	٤,٨٥	عرضي						

ملحوظة: الأسعار المكتوبة في هذا التقرير صالحة لليوم فقط و هي من وجهة نظر شركة سي أي كابيتال . شركة سي أي كابيتال اوردت المعلومات الواردة بهذا التقرير بناء على معلومات تعتقد في صحتها و قد بنيت رأياها بأمانة ودقة بناء على هذه المعلومات و الشركة غير مسؤولة عن اي قرارات استثمارية اتخذت بناء على ما ورد بالتقرير.

قد إخترق السهم مستوى ١١,٥٠ لأسفل ليعيد تجربة منطقة ١٠,٦٠ ثم ٩,٨٥. مستوى المقاومة الأول عند ١١,٨٧.	بيع	ETEL.CA	١١,٣١	المصرية للاتصالات				
على المدى المتوسط								
الإتجاه					الدعم	هدف ١	هدف ٢	وقف الخسارة
صاعد					١٠,٨٠	١٤,١٥	١٥,٤٠	١٠,٤٠
يتحرك السهم الان بين منطقتي ١,٩١ و ٢,٢٤. وقف الخسارة أسفل ١,٨٥.	متاجرة	EPCO.CA	١,٩٧	المصرية للدواجن				
على المدى المتوسط								
الإتجاه					الدعم	هدف ١	هدف ٢	وقف الخسارة
صاعد					١,٨٥	٢,٢٥	٢,٥٠	١,٦٠
عزقلت منطقة ١,٠٦ إنخفاض السهم ليعيد تجربة منطقة ليعيد تجربة منطقة ١,٢٢. و في حالة إختراق مستوى ١,٣٢ لأعلى سيعيد تجربة منطقة ١,٥٥. منطقة الدعم التالية عند ١,٠٤ و ٠,٩٢.	شراء	EGTS.CA	١,١٠	المصرية للمنتجات السياحية				
على المدى المتوسط								
الإتجاه					الدعم	هدف ١	هدف ٢	وقف الخسارة
صاعد					١	١,٣٢	١,٤٠	٠,٩٠
إخترق السهم مستوى ٣,٠٥ لأسفل ليعيد تجربة منطقة ٢,٤٨ مستوى المقاومة الاول عند ٢,٩٦.	متاجرة	MPRC.CA	٢,٧١	المصرية لمدينة الانتاج الاعلامي				
على المدى المتوسط								
الإتجاه					منطقة الدعم	منطقة المقاومة		
عرضي					٢,٤٠	٣,٧٥		
وصل السهم قرب منطقة الدعم ٣ و التي نتوقع ان تعرقل إنخفاض السهم ليعيد تجربة ٣,٣٠ (تحقق) و ٣,٥٠ أقصى إرتفاع نتوقعه في الوقت الحالي سيكون عند منطقة ٣,٨٠.	شراء	ABRD.CA	٣	المصريون في الخارج للاستثمار و التنمية				
على المدى المتوسط								
الإتجاه					منطقة الدعم	منطقة المقاومة		
عرضي					٢,٥٠	٣,٨٠		

ملحوظة: الاسعار المكتوبة في هذا التقرير صالحة لليوم فقط و هي من وجهة نظر شركة سي أي كابيتال . شركة سي أي كابيتال اوردت المعلومات الواردة بهذا التقرير بناء على معلومات تعتقد في صحتها و قد بنيت رأياها بأمانة ودقة بناء على هذه المعلومات و الشركة غير مسؤولة عن اي قرارات استثمارية اتخذت بناء على ما ورد بالتقرير .



إخترق السهم مستوى ٣ لأسفل ليعيد تجربة منطقة ٢,٥٠ قبل صعوده مرة اخرى. على المدى المتوسط				الإنتظار إشارة شراء	EHDR.CA	٢,٩٥	المصريين للاسكان والتعمير		
منطقة المقاومة		منطقة الدعم						الإتجاه عرضي	
٤		٢,٥٢							
إستمر السهم في الإنخفاض و إخترق مستوى ١,٥٤ لأسفل ليعيد تجربة منطقة ١,٤٢ (تحقق) و ١,٢٤. و نتوقع أن تعرقل منطقة ١,٦٥ إرتفاع السهم في الوقت الحالي. على المدى المتوسط				الإنتظار إشارة شراء	EIUD.CA	١,٥٣	المصريين للاستثمار و التنمية العمرانية		
منطقة المقاومة		منطقة الدعم						الإتجاه عرضي	
٢,١٨		١,١٥							
إخترق السهم منطقة ٥,٩٢ لأعلى ليتغير إتجاه السهم ليصبح صاعد مستهدفاً منطقة ٦,٥٠ و ٦,٩٠. على المدى المتوسط				شراء	MPCO.CA	٦	المنصورة للدواجن		
وقف الخسارة		هدف ٢	هدف ١					الدعم	الإتجاه صاعد
٥		٦,٩٠	٦,٥٠					٥,٩٢	
إحتفاظ طالما ان السهم فوق منطقة ١٥,٩٠. و قد إخترق السهم مستوى ١٨ لأعلى ليعيد تجربة منطقة ٢٠ و التي بإختراقها لأعلى سيستمر السهم في إتجاهه الصاعد مستهدفاً منطقة ٢٢,٥٠. على المدى المتوسط				إحتفاظ	ORWE.CA	١٩,٠٣	النساجون الشرقيون		
وقف الخسارة		هدف ٢	هدف ١					الدعم	الإتجاه صاعد
١٥,٩٠		٢٢,٥٠	٢٠					١٥,٩٢	
إخترق السهم مستوى ٦,٦٦ لأسفل ليستمر في الإنخفاض ليعيد تجربة منطقة ٦,١٠ و ٥,٥٥. هذه الرؤية قائمة طالما أن السهم أسفل منطقة ٧,٨٧. على المدى المتوسط				بيع	ELNA.CA	٦,٥٤	النصر لتصنيع الحاصلات الزراعية		
نقطة إعادة الشراء		هدف ٢	هدف ١					المقاومة	الإتجاه هابط
٧,٨٧		٥,٥٥	٦,١٠					٦,٦٦	

ملحوظة: الأسعار المكتوبة في هذا التقرير صالحة لليوم فقط و هي من وجهة نظر شركة سي أي كابيتال . شركة سي أي كابيتال اوردت المعلومات الواردة بهذا التقرير بناء على معلومات تعتقد في صحتها و قد بنيت رأياها بأمانة ودقة بناء على هذه المعلومات و الشركة غير مسؤولة عن اي قرارات استثمارية اتخذت بناء على ما ورد بالتقرير .

<p>قد إخترق السهم مستوى ٦,٥٠ لأعلى مستهدفاً منطقة ٧,٥٠ و ٨,٥٠ طالما انه فوق منطقة ٥,٠٥. و نتوقع على المدى القصير ان يعيد السهم تجربة ٥,٦٠-٥,٨٠ قبل إستمرار صعوده مرة أخرى. على المدى المتوسط</p>					متاجرة	NASR.CA	٦,٠٤	النصر لصناعة المحولات - الماكو
الإتجاه	الدعم	هدف ١	هدف ٢	وقف الخسارة				
صاعد	٥,٦٠	٧,٥٠	٨,٥٠	٥,٠٥				
<p>ننصح بوقف الخسارة حيث أننا نتوقع إعادة تجربة منطقة ٠,٩٠-٠,٩٢ مرة أخرى. و نتوقع ان تعرقل منطقة ١,٠٧-١,٠٩ ارتفاع السهم في الوقت الحالي. على المدى المتوسط</p>					بيع	KABO.CA	٠,٩٧	النصر للملابس والمنسوجات - كابو
الإتجاه	منطقة الدعم	منطقة المقاومة						
عرضي	٠,٥٥	١,٢٠						
<p>إخترق السهم مستوى \$٠,٦٢ لأسفل ليعيد تجربة منطقة \$٠,٥٦ قبل صعوده مرة أخرى. مستوى المقاومة الأول عند \$٠,٦٤.</p>					متاجرة	NAHO.CA	٠,٥٩	النعيم القابضة للاستثمارات
الإتجاه	الدعم	هدف ١	هدف ٢	وقف الخسارة				
صاعد	\$٠,٥٢	\$٠,٧٢	\$٠,٩٠	\$٠,٦٢				
<p>أصبح السهم يتحرك بين منطقة ٦,٥٧ و ٨,٦٥ و في حالة إختراق مستوى ٨,٦٥ لأعلى سيستهدف منطقة ٩ و ٩,٥٠. على المدى المتوسط</p>					إحتفاظ	ELWA.CA	٧,٦٠	الوادي للإستثمار السياحي
الإتجاه	منطقة الدعم	منطقة المقاومة						
عرضي	٥,٦٧	٨,٦٥						

ملحوظة: الأسعار المكتوبة في هذا التقرير صالحة لليوم فقط و هي من وجهة نظر شركة سي أي كابيتال . شركة سي أي كابيتال اوردت المعلومات الواردة بهذا التقرير بناء على معلومات تعتقد في صحتها و قد بنيت رأياها بأمانة ودقة بناء على هذه المعلومات و الشركة غير مسؤولة عن اي قرارات استثمارية اتخذت بناء على ما ورد بالتقرير.

إخترق السهم مستوى ١,٠٤ لأسفل ليعيد تجربة منطقة ٠,٩٢-٠,٩٤ قبل صعوده مرة اخرى. مستوى المقاومة الأول عند ١,٠٧. على المدى المتوسط	إحتفاظ	AIND.CA	٠,٩٦	(اية اي سي) العربية للإستثمارات و التنمية
الإتجاه				
منطقة المقاومة				
١,٢٢	٠,٧٦	عرضي		
ننصح بالشراء ليعيد تجربة منطقة ٣,٦٠-٣,٨٠ ثم ٥,٥٠ و ٨,٥٠. منطقة الدعم الآن ٣,١٦. وقف الخسارة أسفل ٢,٧٥. على المدى المتوسط	شراء	PHDC.CA	٣,١٢	بالم هيلز
الإتجاه				
الدعم				
٢,٨٠	٣,٦٠	٣,٧٨	٢,٧٧	صاعد
إحتفاظ طالما ان السهم فوق ٨,٨٧ ليعيد تجربة منطقة ١٠,٥٠ ثم ١١,٥٠. على المدى المتوسط	متاجرة	PIOH.CA	١٠,٣٥	بايونيرز القابضة للاستثمارات المالية
الإتجاه				
الدعم				
٧,٨٧	١٢,٩٠	١٣,١٠	٧,٦٢	صاعد
إخترق السهم مستوى ٣,٤٠ لأعلى و التي في حالة تأكيد إختراقها لأعلى نهاية الأسبوع سيتغير إتجاه السهم ليصبح صاعد مستهدفاً منطقة ٤,٣٠- ٤,٤٠. وقف الخسارة أسفل ٢,٩٠. على المدى المتوسط	متاجرة	PRMH.CA	٣,٢٤	برايم القابضة للاستثمارات المالية
الإتجاه				
منطقة المقاومة				
٣,٣٩	١,٦٧	عرضي		
إنخفض السهم من منطقة ٥,٨٥ و منطقة الدعم الآن عند ٤,٢٠. و بصفة عامة هدف السهم عند ٥ و ٥,٦٠ طالما انه فوق ٤,٢٠. على المدى المتوسط	إحتفاظ	UNBE.CA	٤,٥٠	بنك الاتحاد الوطني- مصر
الإتجاه				
الدعم				
٤,١٠	٥,٨٥	٦,٢٥	٤,١٠	صاعد

ملحوظة: الأسعار المكتوبة في هذا التقرير صالحة لليوم فقط و هي من وجهة نظر شركة سي أي كابيتال . شركة سي أي كابيتال اوردت المعلومات الواردة بهذا التقرير بناء على معلومات تعتقد في صحتها و قد بنيت رأياها بأمانة ودقة بناء على هذه المعلومات و الشركة غير مسؤولة عن اي قرارات استثمارية اتخذت بناء على ما ورد بالتقرير.

<p>إستمر السهم في الإرتفاع و إخترق مستوى ٢٩,٥٠ لأعلى ليعيد تجربة منطقة ٣١,٥٠ ثم ٣٣. وقف الخسارة ٢٦.</p>				إحتفاظ	HDBK.CA	٣١,٢٥	بنك التعمير و الإسكان
على المدى المتوسط							
الإتجاه	الدعم	هدف ١	هدف ٢				
صاعد	٢٥,٥٠	٣٧	٤٠	٢٦			
<p>إحتفاظ طالما ان السهم فوق منطقة \$١,١٥. أول علامة قوة ستكون بإختراق مستوى \$١,٣٠ لأعلى لإعادة تجربة منطقة \$١,٣٧.</p>				متاجرة	FAITA.CA	١,٢٥	بنك فيصل الإسلامي المصري- دولار
على المدى المتوسط							
الإتجاه	منطقة الدعم	منطقة المقاومة					
عرضي	\$١,٠٧	\$١,٣٨					
<p>إحتفاظ طالما ان السهم فوق منطقة ٠,٢٥. مستوى المقاومة عند ٠,٢٨ و ٠,٣٣.</p>				شراء	PORT.CA	٠,٢٥	بورتو القابضة
على المدى المتوسط							
الإتجاه	منطقة الدعم	منطقة المقاومة					
عرضي	٠,٢٠	٠,٣٤					
<p>إخترق السهم مستوى ٥ لأسفل و وصل لمنطقة الدعم ٤,٥٠ و التي عرقلت إنخفاض السهم. من جهة أخرى، نتوقع أن تعرقل منطقة ٥,١٠-٥,٠٥ إرتفاعه في الوقت الحالي.</p>				إنتظار إشارة شراء	SVCE.CA	٤,٩٠	جنوب الوادي الأسمنت
على المدى المتوسط							
الإتجاه	منطقة الدعم	منطقة المقاومة					
عرضي	٣,٦٢	٦					
<p>إرتفع السهم من منطقة ٥,٤٠ و إخترق ٧,١٠ لأعلى و وصل لهدفه عند ٧,٨٠ و ٨,٢٥ و هدفه التالي عند منطقة ٩,٣٠. وقف الخسارة أسفل ٦,٧٠.</p>				إحتفاظ	JUFO.CA	٧,٠٦	جھينة للصناعات الغذائية
على المدى المتوسط							
الإتجاه	الدعم	هدف ١	هدف ٢				
صاعد	٥,٣٠	٨,٩٥	١٠,٥٠	٥,٣٠			

ملحوظة: الأسعار المكتوبة في هذا التقرير صالحة لليوم فقط و هي من وجهة نظر شركة سي أي كابيتال . شركة سي أي كابيتال اوردت المعلومات الواردة بهذا التقرير بناء على معلومات تعتقد في صحتها و قد بنيت رأياها بأمانة ودقة بناء على هذه المعلومات و الشركة غير مسؤولة عن اي قرارات استثمارية اتخذت بناء على ما ورد بالتقرير.

احتفاظ طالما ان السهم فوق منطقة ٢,٦٠ . مستوى المقاومة عند ٣,١٠ .					إنتظار إشارة شراء	AUTO.CA	٢,٧٢	جي بي اوتو
على المدى المتوسط								
الإتجاه	الدعم	هدف ١	هدف ٢	وقف الخسارة				
صاعد	٢,٦٠	٣,٥٢	٣,٧٨	٢,٥٨				
إخترق السهم مستوى ٤,٩٠ لأسفل ليعيد تجربة منطقة ٤,٥٠ و ٤,٢٣ طالما أنه أسفل ٥,٥٠ .					متاجرة	DCRC.CA	٥,٠٥	دلثا للأشياء و التعمير
على المدى المتوسط								
الإتجاه	منطقة الدعم	منطقة المقاومة						
عرضي	٤,٢٣	٦						
استمر السهم في الإرتفاع و إخترق منطقة ٧,٥٠ لأعلى ليستمر في إتجاهه الصاعد مستهدفاً منطقة ٨,٣٠ (تحقق) ثم ٨,٨٠ (تحقق) ثم ١٠ . وقف الخسارة أسفل ٦,١٤ .					إحتفاظ	RAYA.CA	٨,٩٠	راية القابضة للتكنولوجيا و الإتصالات
على المدى المتوسط								
الإتجاه	الدعم	هدف ١	هدف ٢	وقف الخسارة				
صاعد	٧,٥٠	١٠	١١,٨٥	٦,١٤				
وصل السهم لمنطقة الدعم ٢ و التي نتوقع ان تعرقل إنخفاضه ليعيد تجربة منطقة ٢,٢٠ (تحقق) و ٢,٤٠ مرة أخرى . أقصى إرتفاع نتوقعه في الوقت الحالي عند ٢,٦٧ .					متاجرة	RTVC.CA	٢,٣١	رمكو لإنشاء القرى السياحية
على المدى المتوسط								
الإتجاه	الدعم	هدف ١	هدف ٢	وقف الخسارة				
صاعد	٢	٣,١٠	٣,٧٧	١,٧٥				
إحتفاظ طالما أنه فوق ٤,٦٠ ليعيد تجربة ٥,٣٥ و ٥,٧٠ .					متاجرة	SMFR.CA	٤,٨١	سماد مصر - ايجيفرت
على المدى المتوسط								
الإتجاه	الدعم	هدف ١	هدف ٢	وقف الخسارة				
صاعد	٤,١٠	٨	٩,٧٠	٤,١٠				

ملحوظة: الأسعار المكتوبة في هذا التقرير صالحة لليوم فقط و هي من وجهة نظر شركة سي أي كابيتال . شركة سي أي كابيتال اوردت المعلومات الواردة بهذا التقرير بناء على معلومات تعتقد في صحتها و قد بنيت رأياها بأمانة ودقة بناء على هذه المعلومات و الشركة غير مسؤولة عن اي قرارات استثمارية اتخذت بناء على ما ورد بالتقرير .

<p>إرتفع السهم من منطقة ١٧,٦٠ ليعيد تجربة منطقة ٢٠,٥٠ و التي ننصح عندها بجني الأرباح. مستوى المقاومة التالي عند ٢٢,٢٠. وقف الخسارة أسفل ١٧,٦٠.</p>	متاجرة	SKPC.CA	١٩,٠٢	سيدي كرير للبيروكيماويات
على المدى المتوسط				
الإتجاه	الدعم	هدف ١	هدف ٢	وقف الخسارة
صاعد	١٧,٦٠	٢٢,٢٠	٢٥,٢٥	١٧,٦٠
<p>بعد هذا الإنخفاض أصبح السهم يتحرك بين منطقة ٤,٣٨ و ٣,٣٥. مستوى المقاومة الآن ٤,٠٢.</p>	متاجرة	SDTI.CA	٣,٥١	شارم دريمز للاستثمار السياحي
على المدى المتوسط				
الإتجاه	منطقة الدعم	منطقة المقاومة		
عرضي	٢,٨٥	٤,٩١		
<p>إخترق السهم مستوى ٠,٩٤ لأسفل ليعيد تجربة منطقة ٠,٨٢ قبل صعوده مرة اخرى.</p>	متاجرة	NOAF.CA	٠,٩٢	شمال افريقيا
على المدى المتوسط				
الإتجاه	منطقة الدعم	منطقة المقاومة		
عرضي	٠,٨٢	١,٢٣		
<p>شراء لهدف السهم عند منطقة ٥,٧٥ و ٦,٥٠. وقف الخسارة ٤,٥٠.</p>	شراء	NEDA.CA	٤,٦٠	شمال الصعيد – نيوداب
على المدى المتوسط				
الإتجاه	منطقة الدعم	منطقة المقاومة		
عرضي	٣,٤٠	٥,٧٢		
<p>إنخفض السهم بعد ان وصل لهدفه عند ٥٨-٦٠ و ننصح بإعادة الشراء ليعيد تجربة ٥٥ (تحقق) ثم ٥٩ على الأقل ثم ٦٦. وقف الخسارة أسفل ٤٦.</p>	إحتفاظ	EGAS.CA	٤٩,٢٢	غاز مصر
على المدى المتوسط				
الإتجاه	الدعم	هدف ١	هدف ٢	وقف الخسارة
صاعد	٤٦	٦٦	٨٢	٤١

ملحوظة: الأسعار المكتوبة في هذا التقرير صالحة لليوم فقط و هي من وجهة نظر شركة سي أي كابيتال . شركة سي أي كابيتال اوردت المعلومات الواردة بهذا التقرير بناء على معلومات تعتقد في صحتها و قد بنيت رأياها بأمانة ودقة بناء على هذه المعلومات و الشركة غير مسؤولة عن اي قرارات استثمارية اتخذت بناء على ما ورد بالتقرير.

إخترق السهم مستوى ٠,٧٨ لأسفل ليعيد تجربة منطقة ٠,٦٨ قبل صعوده مرة أخرى. هذه الرؤية قائمة طالما أنه أسفل ٠,٨٦. مستوى الدعم الآن عند ٠,٧٥.	إنتظار أشارة شراء	GMCI.CA	٠,٧٨	مجموعة جي ام سي للاستثمارات الصناعية
على المدى المتوسط				
الإتجاه				
هابط	١,٠٢	٠,٧٨	٠,٦٠	١,٠٢
يتحرك السهم في نطاق عرضي فوق منطقة ٠,٣٠-٠,٢٨ و منطقة ٠,٣٨ وقف الخسارة ٠,٢٨.	شراء	AMER.CA	٠,٢٩	مجموعة عامر القابضة - عامر جروب
على المدى المتوسط				
الإتجاه				
عرضي	٠,٢٢	٠,٣٨		
ننصح بإعادة الشراء قرب منطقة ٧-٧,٥٠ ليعيد تجربة منطقة ٨,٨٠-٩ ثم ١٠,٠٤.	مناجرة	TMGH.CA	٨,٣٧	مجموعة طلعت مصطفى القابضة
على المدى المتوسط				
الإتجاه				
صاعد	٧	١٠,٠٤	١١,٤٠	٧
وصل السهم لمنطقة المقاومة ٢٢,٧٠ و التي بدورها عرقلت إرتفاع السهم ليعيد تجربة مطقة ٢١-٢٠,٥٠ قبل صعوده مرة أخرى. من جهة أخرى، في حالة إختراق منطقة ٢٢,٧٠ لأعلى سيستهدف منطقة ٢٥,٥٠.	إحتفاظ	MNHD.CA	٢٢	مدينة نصر للاسكان والتعمير
على المدى المتوسط				
الإتجاه				
صاعد	١٧,٨٧	٢٢,٧٠	٢٥,٥٠	١٤,٢٥
إرتفع السهم من منطقة ٢٥,٣٠ و وصل لمنطقة ٢٩ و منطقة المقاومة التالية عند ٣١,٣٠.	إحتفاظ	HELI.CA	٢٩,٤٠	مصر الجديدة للاسكان والتعمير
على المدى المتوسط				
الإتجاه				
صاعد	٢٥,٣٠	٣١,٣٠	٣٣,٥٠	١٧,٤٥

ملحوظة: الأسعار المكتوبة في هذا التقرير صالحة لليوم فقط و هي من وجهة نظر شركة سي أي كابيتال . شركة سي أي كابيتال اوردت المعلومات الواردة بهذا التقرير بناء على معلومات تعتقد في صحتها و قد بنيت رأياها بأمانة ودقة بناء على هذه المعلومات و الشركة غير مسؤولة عن اي قرارات استثمارية اتخذت بناء على ما ورد بالتقرير .

إخترق السهم مستوى ٤,٨٤ لأعلى لذا ننصح بالشراء لهدف ٥,٨٥ (تحقق) و هدفه التالي عند ٦,٥٠. وقف الخسارة أسفل ٥,٢٠.	إحتفاظ	MICH.CA	٥,٩٢	مصر لصناعة الكيماويات				
على المدى المتوسط								
الإتجاه					الدعم	هدف ١	هدف ٢	وقف الخسارة
صاعد					٤,٨٠	٥,٨٥	٦,٥٠	٤,٠٧
ننصح بإعادة الشراء قرب منطقة ٦,٧٠-٦,٦٠ ليعيد تجربة منطقة ٧,٨٢ (تحقق) و ٨,٧٥.	إنتظار إشارة شراء	ADIB.CA	٧,٣٠	مصرف أبو ظبي الإسلامي- مصر				
على المدى المتوسط								
الإتجاه					الدعم	هدف ١	هدف ٢	وقف الخسارة
صاعد					٦,٧٠	٩,٥٠	١١	٥,٦٠
قد إخترق السهم مستوى ١٨,٨٥ لأسفل ليعيد تجربة منطقة ١٨ و ١٦,٨٠ قبل صعوده مرة أخرى لهدفه التالي عند ٢٠,٥٠ و ٢١,٣٥.	إحتفاظ	MILS.CA	١٩,٠٥	مطاحن ومخابز شمال القاهرة				
على المدى المتوسط								
الإتجاه					الدعم	هدف ١	هدف ٢	وقف الخسارة
صاعد					١٨	٢١,٣٥	٢٣	١٤,٣٠
وصل السهم لهدفه عند ٢٦ (تحقق) و هدفه التالي عند ٣٠,٥٠. وقف الخسارة أسفل ٢٠,٦٠. مستوى الدعم الآن عند ٢٢,١٤.	إحتفاظ	CEFM.CA	٢٥	مطاحن مصر الوسطي				
على المدى المتوسط								
الإتجاه					الدعم	هدف ١	هدف ٢	وقف الخسارة
صاعد					٢٢,١٤	٣٠,٥٠	٣٥	٢٠
بصفة عامة، يتحرك السهم في إتجاه عرضي بين منطقة ١,٠٦ و منطقة ١,٣٧. وقف الخسارة أسفل ١,٠٤.	متاجرة	MENA.CA	١,٠٩	مينا للاستثمار السياحي والعقاري				
على المدى المتوسط								
الإتجاه					منطقة الدعم	منطقة المقاومة		
عرضي					٠,٨١	١,٣٧		

ملحوظة: الأسعار المكتوبة في هذا التقرير صالحة لليوم فقط و هي من وجهة نظر شركة سي أي كابيتال . شركة سي أي كابيتال اوردت المعلومات الواردة بهذا التقرير بناء على معلومات تعتقد في صحتها و قد بنيت رأياها بأمانة ودقة بناء على هذه المعلومات و الشركة غير مسؤولة عن اي قرارات استثمارية اتخذت بناء على ما ورد بالتقرير.



إختراق السهم مستوى ٠,٨٥ لأسفل ليعيد تجربة منطقة ٠,٧٩ و ٠,٦٩ طالما انه اسفل منطقة ٠,٩٩ . من جهة أخرى، في حالة إختراق منطقة ٠,٩٩ لأعلى سيعتبر أول علامة قوة في السهم ليعيد تجربة ١,١٢ ثم ١,٢١ .			إنتظار إشارة شراء	UNFO.CA	٠,٩١	يونيفرت
على المدى المتوسط						
منطقة المقاومة	منطقة الدعم	الإتجاه				
١,٤٥	٠,٦٩	عرضي				

**ملحوظة:** يجب على العملاء حفظ نقاط الهدف و وقف الخسارة في حالة إستبعاد السهم من التقرير.

**ملحوظة:** يتم وضع النصائح قصيرة الأجل في الجدول على النحو التالي:

"شراء جديد": للأسهم التي تم تغيير النصيحة الخاصة بها السابقة لتصبح شراء.

"شراء": للأسهم التي مازالت شراء من حيث نسبة العائد للمخاطرة.

"إحتفاظ": للأسهم الإيجابية ولكن نسبة المخاطرة الخاصة بها أكبر من العائد ولكن لم تعطي إشارة بيع بعد.

"بيع": للأسهم التي مازالت بيع.

"بيع جديد": للأسهم التي تم تغيير النصيحة الخاصة بها السابقة لتصبح بيع.

"المتاجرة" للأسهم التي تتحرك في نطاق عرضي.

"إنتظار إشارة شراء": للأسهم السلبية ولكن إنخفضت بنسب كبيرة تجعل من الخطأ النصيحة ببيعها وفي نفس الوقت لم تعطي إشارة شراء بعد.

**ملحوظة:** تم إضافة جزء خاص باتجاه الأسهم على المدى المتوسط.

## Contact Details

### TECHNICAL ANALYSIS DEPARTEMENT

Mohamed Ashraf, MFTA, CFTe, CETA | Chief Technical Analyst

[Mohamed.Ashraf@cicapital.com.eg](mailto:Mohamed.Ashraf@cicapital.com.eg)

Shady Bahaa, CFTe, CETA | Senior Technical Analyst

[Shady.Bahaa@cicapital.com.eg](mailto:Shady.Bahaa@cicapital.com.eg)

### CIBC

Khaled Abd El Rahman | MD & Global Head of Securities Brokerage

[Khaled.Abdelrahman@cicapital.com.eg](mailto:Khaled.Abdelrahman@cicapital.com.eg)

### DYNAMIC

### Etrade

Moustafa Mahmoud | Head of Etrade and Customer Service

[Moustafa.Mahmoud@cicapital.com.eg](mailto:Moustafa.Mahmoud@cicapital.com.eg)

<https://etrade.cibc.com.eg>

<https://etrade.dynamic.com.eg>

[Etrade.support@cicapital.com.eg](mailto:Etrade.support@cicapital.com.eg)

CI-Capital Hotline 16440

### CI CAPITAL HOLDING

64 ,Mohie El Din Abou El Ezz Street , Dokki, Giza

Egypt

Reuters pages: COIW, COIX, COIY, and COIZ

Bloomberg page: COIB <GO>

For more information,  
please contact CI Capital Technical Analysis Department on  
e-mail [Technical.Analysis@cicapital.com.eg](mailto:Technical.Analysis@cicapital.com.eg)  
or visit our website at [www.cicapital.com.eg](http://www.cicapital.com.eg)

ملحوظة: الأسعار المكتوبة في هذا التقرير صالحة لليوم فقط و هي من وجهة نظر شركة سي أي كابيتال . شركة سي أي كابيتال اوردت المعلومات الواردة بهذا التقرير بناء على معلومات تعتقد في صحتها و قد بنيت رأياها بأمانة ودقة بناء على هذه المعلومات و الشركة غير مسؤولة عن اي قرارات استثمارية اتخذت بناء على ما ورد بالتقرير.