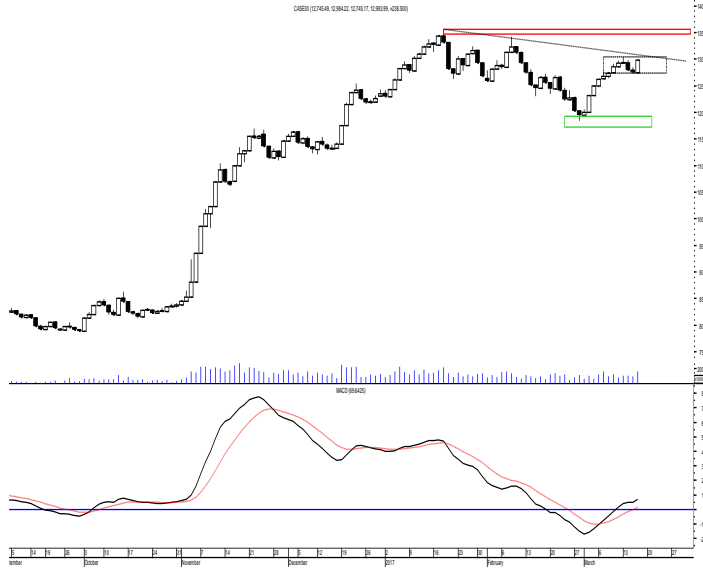


.EGX30

مؤشر البورصة المصرية الرئيسي (آخر تنفيذ: ١٢٩٨٣,٩٩)



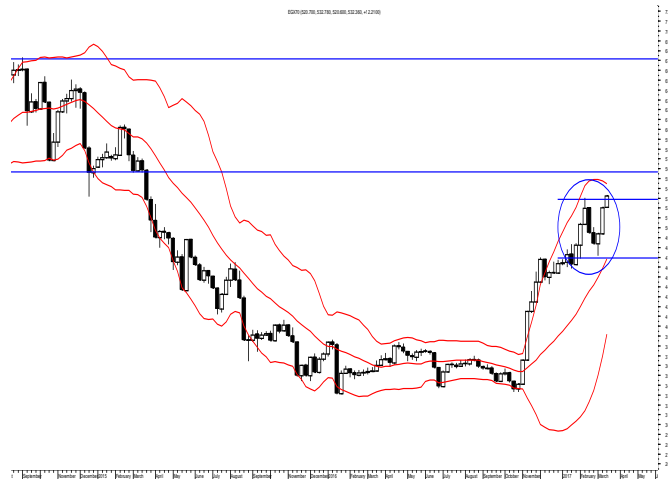
ارتفع المؤشر من منطقة ١٢٧٥٠ مما يؤدي لتحركه بينها وبين منطقة ١٣٠٢٠.

بصفة عامة، طالما أن المؤشر فوق منطقة ١١٨٠٠-١١٥٠٠ ستكون رؤيتنا إيجابية للسوق وسيكون هدفه التالي عند منطقة ١٣٥٤٠-١٣٥٠٠ وباختراق منطقة ١٣١٠٠ لأعلى.

| | |
|----------|----------|
| مقاومة ١ | مقاومة ٢ |
| ١٣٠٢٠ | ١٣٢٠٠ |
| دعم ١ | دعم ٢ |
| ١٢٧٥٠ | ١٢٥٠٠ |

.EGX70

مؤشر البورصة المصرية EGX70 (آخر تنفيذ: ٥٣٢,٣٦)



وصل المؤشر لمنطقة ٥٣٠ وإخترقها لأعلى خلال جلسة الخميس وبتأكيد إختراق هذه المنطقة لأعلى سيستهدف منطقة ٥٦٠-٥٥٥.

من جهة أخرى، في حالة إنخفاض المؤشر أسفل ٥٣٠ مرة أخرى سيستمر في حركته العرضية بين ٥٣٠ و ٤٧٠.

| | |
|----------|----------|
| مقاومة ١ | مقاومة ٢ |
| ٥٣٥-٥٣٠ | ٥٥٥-٥٥٠ |
| دعم ١ | دعم ٢ |
| ٥٠٠ | ٤٦٨-٤٧٠ |

ملحوظة: الأسعار المكتوبة في هذا التقرير صالحة لليوم فقط و هي من وجهة نظر شركة سي أي كابيتال . شركة سي أي كابيتال اوردت المعلومات الواردة بهذا التقرير بناء على معلومات تعتقد في صحتها و قد بنيت رأياها بأمانة ودقة بناء على هذه المعلومات و الشركة غير مسؤولة عن اي قرارات استثمارية اتخذت بناء على ما ورد بالتقرير.

COMI.CA

البنك التجاري الدولي مصر (آخر سعر تنفيذ: ٧٨,٥٠)



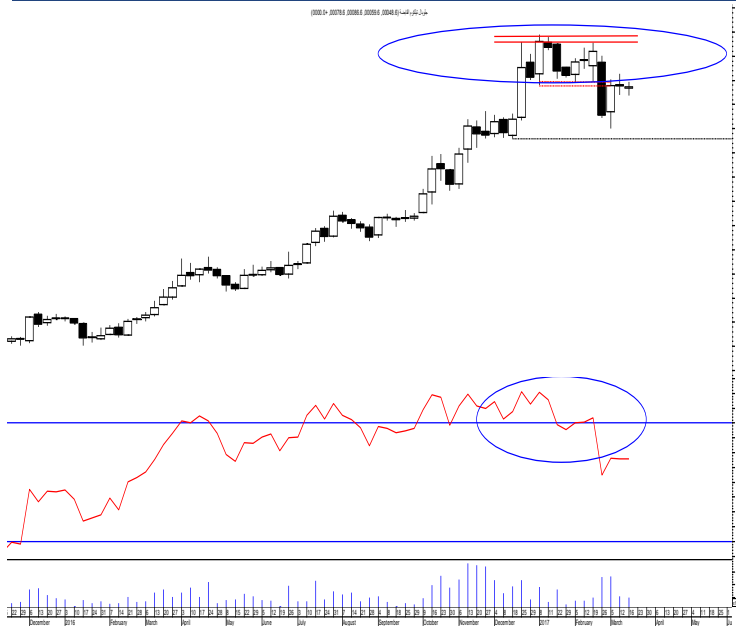
إخترق السهم منطقة ٧٦ لأعلى والتي تعتبر علامة إيجابية ليعيد السهم تجربة منطقة ٧٨ (تحقق) ثم منطقة ٨٠-٨٢. منطقة الدعم الحالية عند ٧٦-٧٥,٧٠.

بصفة عامة، طالما أن السهم فوق منطقة ٦٥ يعتبر إتجاهه صاعد على المدى المتوسط.

| مقاومة ٢ | مقاومة ١ |
|--------------------------|----------|
| ٨٢ | ٨٠ |
| دعم ٢ | دعم ١ |
| ٧٠-٧١ | ٧٥,٧٠-٧٦ |
| النصيحة | |
| احتفاظ وشراء الإنخفاضات. | |

GTHE.CA

جلوبال تليكوم القابضة (آخر سعر تنفيذ: ٦,٨٧)



إخترق السهم منطقة ٦,٩٠ لأسفل مغيراً إتجاهه ليصبح هابط مستهدفاً منطقة ٦,٥٠ (تحقق) ثم ٥,٨٠-٥,٥٠.

من جهة أخرى، نتوقع أن تعرقل منطقة ٦,٩٠-٧,١٢ ارتفاعه في الوقت الحالي.

| مقاومة ٢ | مقاومة ١ |
|------------------|----------|
| ٧,١٢-٧,١٠ | ٦,٩٠ |
| دعم ٢ | دعم ١ |
| ٥,٥٠ | ٥,٨٠-٦ |
| النصيحة | |
| بيع والشراء أقل. | |

ملحوظة: الأسعار المكتوبة في هذا التقرير صالحة لليوم فقط و هي من وجهة نظر شركة سي أي كابيتال . شركة سي أي كابيتال اوردت المعلومات الواردة بهذا التقرير بناء على معلومات تعتقد في صحتها و قد بنيت رأياها بأمانة ودقة بناء على هذه المعلومات و الشركة غير مسؤولة عن اي قرارات استثمارية اتخذت بناء على ما ورد بالتقرير.

PHDC.CA

بالم هيلز (آخر سعر تنفيذ: ٣,١٥)



بالنظر في الرسم البياني الشهري لسهم بالم هيلز، نرى أن السهم في إتجاه عرضي ضخم منذ عام ٢٠١١، ونرى أن هذا الإتجاه العرضي الضخم حقق السهم خلاله شكل إيجابي "Higher Lows" مما يرجح إختراق الحد الأعلى عند ٣,٨٠ لأعلى ليغير إتجاهه متوسط وطويل الأجل ليصبح صاعد مستهدفاً منطقة ٥,٥٠ ثم ٨,٥٠.

على المدى القصير، ننصح بشراء الإنخفاضات وأول علامة قوة ستكون باختراق ٣,٤٠ لأعلى.

هذه الرؤية الإيجابية ستظل قائمة طالما أن السهم فوق منطقة ٢,٢٠ وطالما أنه فوق ٢,٧٠ على المدى القصير.

ملحوظة: الأسعار المكتوبة في هذا التقرير صالحة لليوم فقط و هي من وجهة نظر شركة سي أي كابيتال . شركة سي أي كابيتال اوردت المعلومات الواردة بهذا التقرير بناء على معلومات تعتقد في صحتها وقد بنيت رأياها بأمانة ودقة بناء على هذه المعلومات و الشركة غير مسؤولة عن اي قرارات استثمارية اتخذت بناء على ما ورد بالتقرير.

إدارة التحليل الفني

مدير إدارة التحليل الفني: محمد أشرف MFTA, CETA, CFTE

محلل فني أول: شادي بهاء CETA, CFTE

| نصائح خاصة | | | | | كود رويترز | آخر تنفيذ | السهم |
|---|----------|---------------|--------|---------|-------------------------|------------------|----------------------------------|
| إنخفاض السهم أسفل منطقة ١,٨٩، ليستهدف السهم منطقة ١,٤٥ مرة أخرى. | | | | | إنتظار إشارة شراء | ١,٧٨ AJWA.CA | أجواء للصناعات الغذائية – مصر |
| على المدى المتوسط | | | | | | | |
| مقاومة ٢ | مقاومة ١ | دعم ٢ | دعم ١ | الإتجاه | | | |
| ٣,٢٥ | ٢,٥٠ | ١,٤٥ | ١,٧٠ | عرضي | | | |
| إختراق السهم منطقة ٨,٣٠ لأسفل ننصح بالبيع والشراء أقل قرب منطقة ٦,٢٠. | | | | | بيع | ٧,٢٠ ASCM.CA | أسيك للتعدين |
| على المدى المتوسط | | | | | | | |
| وقف الخسارة | هدف ٢ | هدف ١ | الدعم | الإتجاه | | | |
| ٥ | ١٢ | ١٠,٢٥ | ٦-٦,٢٥ | صاعد | | | |
| يتحرك السهم الآن في نطاق عرضي بين منطقة ٤,٦٠ ومنطقة ٥,٣٠. | | | | | متاجرة | ٥,١٨ ODHR.CA | أوراسكوم القابضة للتنمية |
| على المدى المتوسط | | | | | | | |
| منطقة المقاومة | | منطقة الدعم | | الإتجاه | | | |
| ٦,٠٥-٦ | | ٣,٩٥-٤ | | عرضي | | | |
| ننصح بالإحتفاظ لهدف السهم عند منطقة ١٠٣-١٠٥. | | | | | إحتفاظ | ٩٨,٤٠ ORAS.CA | أوراسكوم كونستراكتيون |
| وقف الحماية ٩٢. | | | | | | | |
| على المدى المتوسط | | | | | | | |
| وقف الخسارة | هدف ٢ | هدف ١ | الدعم | الإتجاه | | | |
| ٨٠ | ١٢٠ | ١١٥ (تحقق) | ٧٥-٨٠ | صاعد | | | |

ملحوظة: الأسعار المكتوبة في هذا التقرير صالحة لليوم فقط و هي من وجهة نظر شركة سي أي كابيتال . شركة سي أي كابيتال اوردت المعلومات الواردة بهذا التقرير بناء على معلومات تعتقد في صحتها و قد بنيت رأياها بأمانة ودقة بناء على هذه المعلومات و الشركة غير مسؤولة عن اي قرارات استثمارية اتخذت بناء على ما ورد بالتقرير.

| | | | | | | | | |
|--|---------------|----------------|---------------|----------------|-------------------------|---------|-------|---|
| إخترق السهم منطقة ٠,٦٩ لأسفل اليوم ننصح بالبيع لإعادة تجربة منطقة ٠,٦٣ ثم ٠,٥٠-٠,٥٢. نتوقع أن تعرقل منطقة ٠,٧٣-٠,٧٥ أي إرتفاع له في الوقت الحالي. | | | | | إنتظار إشارة شراء | OTMT.CA | ٠,٧٢ | أوراسكوم للاتصالات و الإعلام و التكنولوجيا |
| على المدى المتوسط | | | | | | | | |
| الإتجاه | الدعم ١ | الدعم ٢ | المقاومة ١ | المقاومة ٢ | | | | |
| عرضي | -٠,٦٣ ٠,٦٠ | -٠,٥٢ ٠,٥٠ | -٠,٨٥ ٠,٨٧ | ٠,٩٦-٠,٩٥ | | | | |
| إخترق السهم منطقة ٦,٧٠ لأعلى مستهدفاً منطقة ٩-٩,١٠. وقف الخسارة ٠,٨٠. | | | | | إحتفاظ | ORHD.CA | ٦,٠٩ | أوراسكوم للفنادق |
| على المدى المتوسط | | | | | | | | |
| الإتجاه | الدعم | هدف ١ | هدف ٢ | وقف الخسارة | | | | |
| صاعد | ٥,٥٠ | ٧,٥٠ | ٩,١٠-٩ | ٥ | | | | |
| نتوقع أن يتحرك السهم بين منطقة ٢,٤٥ و ٢,٩٠. | | | | | متاجرة | EMFD.CA | ٢,٦٠ | إعمار مصر |
| على المدى المتوسط | | | | | | | | |
| الإتجاه | منطقة الدعم | منطقة المقاومة | | | | | | |
| عرضي | ١,٩٥-٢ | ٣,٣٠-٣,١٥ | | | | | | |
| يتحرك السهم بين منطقة ١٥ ومنطقة ١٨,٥٠. | | | | | إحتفاظ | EFID.CA | ١٧,٨٠ | إيديتا الغذائية |
| على المدى المتوسط | | | | | | | | |
| الإتجاه | منطقة الددعم | منطقة المقاومة | | | | | | |
| عرضي | ١٣ | ٢٠-١٨,٨٥ | | | | | | |
| ننصح بالشراء طالما أن السهم فوق ١٩ لهدف ٢٣ ثم ٢٥,٧٠. | | | | | شراء | SCEM.CA | ٢٠,٦٤ | اسمنت سيناء |
| على المدى المتوسط | | | | | | | | |
| الإتجاه | الدعم | هدف ١ | هدف ٢ | وقف الخسارة | | | | |
| صاعد | ١٩ | ٢٥,٧٠ | ٢٩ | ١٨,٥٠ | | | | |

ملحوظة: الأسعار المكتوبة في هذا التقرير صالحة لليوم فقط و هي من وجهة نظر شركة سي أي كابيتال . شركة سي أي كابيتال اوردت المعلومات الواردة بهذا التقرير بناء على معلومات تعتقد في صحتها و قد بنيت رأياها بأمانة ودقة بناء على هذه المعلومات و الشركة غير مسؤولة عن اي قرارات استثمارية اتخذت بناء على ما ورد بالتقرير .

| | | | | | | | | |
|--|-------------|----------------|----------|-------------|--------|---------|--------|--|
| إخترق السهم ٧ لأسفل ننصح بالبيع لإعادة تجربة منطقة ٥,٤٠-٥,٥٠. المقاومة الحالية عند ٧,٦٠. | | | | | بيع | ALRA.CA | ٧ | اطلس لاستصلاح الأراضي والتصنيع الزراعي |
| على المدى المتوسط | | | | | | | | |
| الإتجاه | دعم ١ | دعم ٢ | مقاومة ١ | مقاومة ٢ | | | | |
| عرضي | ٦,٤٠ | -٥,٥٠ ٥,٤٥ | ١٠,٣٥ | ١٢,٤٥ | | | | |
| نتوقع أن يتحرك السهم بين ٦ و ٧,١٠. | | | | | متاجرة | AFDI.CA | ٦,٦٣ | الأهلي للتنمية و الاستثمار |
| على المدى المتوسط | | | | | | | | |
| الإتجاه | الدعم | هدف ١ | هدف ٢ | وقف الخسارة | | | | |
| صاعد | ٦,٥٥ | ٨,٥٠ | ١١ | ٦ | | | | |
| يتحرك السهم الآن بين منطقة ٠,٦٤ و ٠,٧٠. | | | | | متاجرة | RREI.CA | ٠,٦٨ | الاستثمار العقاري العربي – اليكو |
| على المدى المتوسط | | | | | | | | |
| الإتجاه | منطقة الدعم | منطقة المقاومة | | | | | | |
| عرضي | ٠,٤٩-٠,٥٠ | ٠,٩٣-٠,٨٨ | | | | | | |
| يتحرك السهم بين منطقة ٩٠ ومنطقة ١١٢. | | | | | متاجرة | AMOC.CA | ١٠٦,٦٦ | الاسكندرية للزيوت المعدنية |
| على المدى المتوسط | | | | | | | | |
| الإتجاه | الدعم | هدف ١ | هدف ٢ | وقف الخسارة | | | | |
| صاعد | ٩٠ | ١٠٧ (تحقق) | ١٢٥ | ٩٠ | | | | |
| نتوقع أن يتحرك السهم بين منطقة ٧,٥٠ ومنطقة ٨,٧٠-٨,٥٠. وقف الخسارة ٧,١٠. | | | | | متاجرة | INFI.CA | ٧,٧٥ | الاسماعيلية الوطنية للصناعات الغذائية فوديكو |
| على المدى المتوسط | | | | | | | | |
| الإتجاه | الدعم | هدف ١ | هدف ٢ | وقف الخسارة | | | | |
| صاعد | ٥,٥٠ | ٩ | ١٠ | ٥ | | | | |

ملحوظة: الأسعار المكتوبة في هذا التقرير صالحة لليوم فقط و هي من وجهة نظر شركة سي أي كابيتال . شركة سي أي كابيتال اوردت المعلومات الواردة بهذا التقرير بناء على معلومات تعتقد في صحتها و قد بنيت رأياها بأمانة ودقة بناء على هذه المعلومات و الشركة غير مسؤولة عن اي قرارات استثمارية اتخذت بناء على ما ورد بالتقرير.

| | | | | | | | | |
|---|---------------|----------------|----------|-------------|-------------------|---------|--------|------------------------------|
| إخترق السهم منطقة ١,٧٠ لأسفل ننصح بوقف الخسارة وانتظار إشارة شراء جديدة. أول علامة قوة فوق ١,٨٠. منطقة الدعم التالية عند ١,٦٢-١,٦٠. | | | | | إنتظار إشارة شراء | ISMA.CA | ١,٧٢ | الاسماعيلية مصر للدواجن |
| على المدى المتوسط | | | | | | | | |
| الإتجاه | دعم ١ | دعم ٢ | مقاومة ١ | مقاومة ٢ | | | | |
| عرضي | ١,٦٠ | -١,٤٠ ١,٣٥ | ٢ | ٢,٢٠ | | | | |
| إخترق السهم منطقة \$١,٠٢ لأسفل، ننصح بانتظار إشارة شراء جديدة. ونتوقع أن تعرقل منطقة ١,٠٥-١,٠٦ \$ أي ارتفاع له في الوقت الحالي. | | | | | إنتظار إشارة شراء | EGBE.CA | \$٠,٩٤ | البنك المصري الخليجي |
| على المدى المتوسط | | | | | | | | |
| الإتجاه | منطقة الدعم | مقاومة ١ | مقاومة ٢ | | | | | |
| عرضي | \$٠,٩٢-\$٠,٩٠ | \$١,١٠ | \$١,٢٠ | | | | | |
| يتحرك السهم الآن بين منطقة ٩,٦٠ ومنطقة ٨. | | | | | متاجرة | EXPA.CA | ٨,٦٠ | البنك المصري لتنمية الصادرات |
| على المدى المتوسط | | | | | | | | |
| الإتجاه | دعم ١ | مقاومة ١ | مقاومة ٢ | وقف الخسارة | | | | |
| عرضي | ٧,٥٠-٨ | ٩,٧٥ | ١١,٢٥ | ٦,٨٠ | | | | |
| يتحرك السهم في نطاق عرضي بين منطقة ١,٦٠ ومنطقة ١,٩٠. | | | | | متاجرة | GGCC.CA | ١,٨٣ | الجيزة العامة للمقاولات |
| على المدى المتوسط | | | | | | | | |
| الإتجاه | دعم ١ | دعم ٢ | مقاومة ١ | مقاومة ٢ | | | | |
| عرضي | ١,٦٠ | ١,٤٠ | ١,٩٠ | ٢,١٠ | | | | |
| السهم الآن في إتجاهه لمنطقة ٠,٨٠-٠,٨٥. منطقة الدعم الحالية عند ٠,٧١-٠,٧٠. | | | | | متاجرة | WATP.CA | ٠,٧٥ | الحديثة للماد العازلة |
| على المدى المتوسط | | | | | | | | |
| الإتجاه | منطقة الدعم | منطقة المقاومة | | | | | | |
| عرضي | ٠,٥٥ | | | ٠,٨٥ | | | | |

ملحوظة: الأسعار المكتوبة في هذا التقرير صالحة لليوم فقط و هي من وجهة نظر شركة سي أي كابيتال . شركة سي أي كابيتال اوردت المعلومات الواردة بهذا التقرير بناء على معلومات تعتقد في صحتها و قد بنيت رأياها بأمانة ودقة بناء على هذه المعلومات و الشركة غير مسؤولة عن اي قرارات استثمارية اتخذت بناء على ما ورد بالتقرير.

| | | | | | | | | |
|---|----------|---------------|-------------|---------|-------------------|---------|--------|---|
| إخترق السهم منطقة ٥,١٥ لأعلى مغيراً إتجاهه ليصبح صاعد مستهدفاً منطقة ٦,٢٥-٦,٥٠. وقف الخسارة ٤,٥٠. وقف الحماية ٥,١٠. | | | | | شراء | IRON.CA | ٥,٦٠ | الحديد والصلب المصرية |
| على المدى المتوسط | | | | | | | | |
| وقف الخسارة | هدف ٢ | هدف ١ | منطقة الدعم | الإتجاه | | | | |
| ٤ | ٩ | ٦,٥٠ | ٤,٨٠-٥ | صاعد | | | | |
| إرتفع السهم مصحوباً بأحجام تداول جيدة نتوقع إعادة تجربة منطقة \$٠,٣١ ثم \$٠,٣٦. وقف الحماية \$٠,٢٤. | | | | | شراء | MOIL.CA | \$٠,٢٦ | الخدمات الملاحية والبتروولية – ماربيديف |
| على المدى المتوسط | | | | | | | | |
| المقاومة ١ | | الدعم ١ | | الإتجاه | | | | |
| \$٠,٢٩ | | \$٠,٢٤ | | عرضي | | | | |
| نتوقع أن يتحرك بين منطقة ٧ ومنطقة ٩,٥٠-٩,٦٠. | | | | | متاجرة | CCRS.CA | ٧,٤٠ | الخليجية الكندية للاستثمار العقاري العربي |
| على المدى المتوسط | | | | | | | | |
| مقاومة ٢ | مقاومة ١ | دعم ٢ | دعم ١ | الإتجاه | | | | |
| ١٠,٢٠ | ٩,٦٠ | ٥,١٠ | ٦,٩٥ | عرضي | | | | |
| إخترق السهم منطقة ١,٦٥ لأسفل مما يؤدي لإعادة تجربة منطقة ١,٤٥-١,٤٠. | | | | | إنتظار إشارة شراء | IFAP.CA | ١,٦٠ | الدولية للمحاصيل الزراعيه |
| على المدى المتوسط | | | | | | | | |
| منطقة المقاومة | | منطقة الدعم | | الإتجاه | | | | |
| ٢,٤٥-٢,٤٠ | | ١,٣٥-١,٣٦ | | عرضي | | | | |
| يتحرك الآن بين ٠,٧٣-٠,٧٥ و ٠,٨٧-٠,٩٠. | | | | | متاجرة | ZEOT.CA | ٠,٨١ | الزيوت المستخلصة ومنتجاتها |
| على المدى المتوسط | | | | | | | | |
| مقاومة ٢ | مقاومة ١ | دعم ٢ | دعم ١ | الإتجاه | | | | |
| ١,٠٥-١,٠٣ | ٠,٩٣ | -٠,٦١ ٠,٥٩ | ٠,٧٣ | عرضي | | | | |

ملحوظة: الأسعار المكتوبة في هذا التقرير صالحة لليوم فقط و هي من وجهة نظر شركة سي أي كابيتال . شركة سي أي كابيتال اوردت المعلومات الواردة بهذا التقرير بناء على معلومات تعتقد في صحتها و قد بنيت رأيها بأمانة ودقة بناء على هذه المعلومات و الشركة غير مسؤولة عن اي قرارات استثمارية اتخذت بناء على ما ورد بالتقرير.

| | | | | | | | | |
|--|-------------|----------------|----------------|-------------|--------|---------|-------|-------------------------------------|
| <p>إخترق السهم منطقة دعم أساسية عند ١٤,٤٠ لأسفل وإخترق أيضاً خط إتجاه أساسي صاعد لأسفل مغبراً إتجاهه ليصبح هابط. نتوقع أن يستهدف السهم منطقة ١٢-١١,٨٠ (تحقق) ثم ١٠,٥٠.</p> <p>ننصح بالإحتفاظ طالما أن السهم فوق منطقة ١١,٨٠ والبيع قرب منطقة ١٤-١٤,٢٥.</p> | | | | | إحتفاظ | OCDI.CA | ١٢,٩٩ | السادس من اكتوبر للتنمية والاستثمار |
| على المدى المتوسط | | | | | | | | |
| الإتجاه | منطقة الدعم | منطقة المقاومة | | | | | | |
| عرضي | ١١,٥٠ | ١٦,٧٥ | | | | | | |
| <p>يتحرك السهم الآن بين منطقة ٧٥ ومنطقة ٨٨.</p> <p>نتوقع أن تعرقل منطقة ٨٦-٨٨ أي إرتفاع له في الوقت الحالي.</p> | | | | | متاجرة | SWDY.CA | ٨٣ | السويدي للكابلات |
| على المدى المتوسط | | | | | | | | |
| الإتجاه | الدعم | هدف ١ | هدف ٢ | وقف الخسارة | | | | |
| صاعد | ٧٥ | ٩٥-٩٠ | ١٢٥ | ٧٢ | | | | |
| <p>ما زال السهم فوق منطقة ١٢-١١,٥٠ ننصح بالإحتفاظ.</p> <p>المقاومة الحالية عند ١٥,٥٠.</p> | | | | | إحتفاظ | SUCE.CA | ١٤,٧٥ | السويس للاسمنت |
| على المدى المتوسط | | | | | | | | |
| الإتجاه | دعم ١ | دعم ٢ | منطقة المقاومة | | | | | |
| عرضي | ١٢ | ٩ | ١٧,٧٠ | | | | | |
| <p>ننصح بالشراء قرب منطقة ٤,٣٠-٤,١٠ لإعادة تجربة منطقة ٤,٨٠ (تحقق) ثم ٥,٢٥ ثم ٥,٥٠.</p> | | | | | شراء | SNFC.CA | ٥,٠٩ | الشرقية الوطنية للأمن الغذائي |
| على المدى المتوسط | | | | | | | | |
| الإتجاه | الدعم | هدف ١ | هدف ٢ | وقف الخسارة | | | | |
| صاعد | ٤-٤,١٠ | ٥,٣٥ | ٦,٢٥ | ٣,٢٠ | | | | |

ملحوظة: الأسعار المكتوبة في هذا التقرير صالحة لليوم فقط و هي من وجهة نظر شركة سي أي كابيتال . شركة سي أي كابيتال اوردت المعلومات الواردة بهذا التقرير بناء على معلومات تعتقد في صحتها و قد بنيت رأياها بأمانة ودقة بناء على هذه المعلومات و الشركة غير مسؤولة عن اي قرارات استثمارية اتخذت بناء على ما ورد بالتقرير.

| | | | | | | | | |
|---|-------|-------------|--------|---------|-------------------|---------|--------|--|
| هدف السهم التالي عند منطقة ٢٤٠. وقف الحماية ١٩٠. | | | | | إحتفاظ | EAST.CA | ٢٠٤,٠٣ | الشرقية للدخان |
| على المدى المتوسط | | | | | | | | |
| وقف الخسارة | هدف ٢ | هدف ١ | الدعم | الإتجاه | | | | |
| ١٥٠ | ٢٦٥ | ٢٤٠ | ١٦٥ | صاعد | | | | |
| يتحرك السهم في إتجاه عرضي بين منطقة ٣ و ٣,٥٠. | | | | | متاجرة | ELSH.CA | ٣,١٥ | الشمس للاسكان |
| على المدى المتوسط | | | | | | | | |
| وقف الخسارة | هدف ٢ | هدف ١ | الدعم | الإتجاه | | | | |
| ٢,٧٠ | ٤,٤٠ | ٣,٨٠ | ٢,٩٥-٣ | صاعد | | | | |
| إخترق السهم منطقة ٠,٧٥ لأسفل مما يؤدي لإعادة تجربة منطقة ٠,٦٥. | | | | | إنتظار إشارة شراء | UEGC.CA | ٠,٧٥ | الصعيد العامة للمقاولات |
| على المدى المتوسط | | | | | | | | |
| منطقة المقاومة | | منطقة الدعم | | الإتجاه | | | | |
| ١-٠,٩٨ | | ٠,٦٥ | | عرضي | | | | |
| ننصح بالبيع والشراء أقل حيث أننا نتوقع أن يتحرك بين ٥,٧٥ و ٦,٩٠. | | | | | بيع | EGCH.CA | ٦,٤٤ | الصناعات الكيماوية المصرية - كيما |
| على المدى المتوسط | | | | | | | | |
| وقف الخسارة | هدف ٢ | هدف ١ | الدعم | الإتجاه | | | | |
| ٤ | ٧,٥٠ | ٦ (تحقق) | ٤,٨٥ | صاعد | | | | |
| ننصح بانتظار إشارة شراء جديدة، مع وضع نقطة حماية أسفل منطقة ٨,٥٠ لمن يمتلك السهم. | | | | | إنتظار إشارة شراء | ENGC.CA | ٩,٤٥ | الصناعات الهندسية المعمارية للانشاء والتعمير |
| على المدى المتوسط | | | | | | | | |
| وقف الخسارة | هدف ٢ | هدف ١ | الدعم | الإتجاه | | | | |
| ٧,٣٠ | ١٠,٤٠ | ٨,٥٠ (تحقق) | ٨,٥٠ | صاعد | | | | |

ملحوظة: الأسعار المكتوبة في هذا التقرير صالحة لليوم فقط و هي من وجهة نظر شركة سي أي كابيتال . شركة سي أي كابيتال اوردت المعلومات الواردة بهذا التقرير بناء على معلومات تعتقد في صحتها و قد بنيت رأياها بأمانة ودقة بناء على هذه المعلومات و الشركة غير مسؤولة عن اي قرارات استثمارية اتخذت بناء على ما ورد بالتقرير.

| | | | | | | | | |
|---|----------|-------------|---------------|---------|-------------------------|---------|-------|---|
| يتحرك السهم بين منطقة ٣,٢٥ ومنطقة ٤. | | | | | متاجرة | RAKT.CA | ٣,٤١ | العامة لصناعة الورق - راکتا |
| على المدى المتوسط | | | | | | | | |
| وقف الخسارة | هدف ٢ | هدف ١ | الدعم | الإتجاه | | | | |
| ٣ | ٥,٤٠ | ٤,٦٥ | ٣-٣,٢٥ | صاعد | | | | |
| يتحرك السهم الآن بين منطقة ٣١,٥٠ ومنطقة ٢٦. | | | | | متاجرة | GSSC.CA | ٣٠,٢٠ | العامة للصوامع والتخزين |
| على المدى المتوسط | | | | | | | | |
| مقاومة ٢ | مقاومة ١ | منطقة الدعم | | الإتجاه | | | | |
| ٤١-٤٠,٩٠ | ٣٦ | ٢٤,٥٠-٢٥ | | عرضي | | | | |
| إخترق السهم منطقة ٤ لأعلى مستهدفاً منطقة ٤,٤٥-٤,٥٥ ثم ٥,٥٠. وقف الخسارة ٣,٤٠. | | | | | شراء | PRCL.CA | ٣,٥٥ | العامة لمنتجات الخزف و الصيني - شيني |
| على المدى المتوسط | | | | | | | | |
| منطقة المقاومة | | منطقة الدعم | | الإتجاه | | | | |
| ٤,٥٥ | | ٢,٦٥ | | عرضي | | | | |
| ننصح بالبيع لإعادة تجربة منطقة ٠,٨٠-٠,٧٧. | | | | | بيع | MEPA.CA | ٠,٨٨ | العبوات الطبية |
| على المدى المتوسط | | | | | | | | |
| وقف الخسارة | هدف ٢ | هدف ١ | الدعم | الإتجاه | | | | |
| ٠,٧٧ | ١,٣٥ | ١,٢٥ | -٠,٨٠ ٠,٧٧ | صاعد | | | | |
| ما زال السهم في إتجاه هابط على المدى القصير طالما أنه أسفل منطقة ٠,٧٤. منطقة الدعم التالية عند ٠,٦٤. | | | | | إنتظار إشارة شراء | UASG.CA | ٠,٧٤ | العربية المتحدة للشحن و التفرغ |
| على المدى المتوسط | | | | | | | | |
| منطقة المقاومة | | منطقة الدعم | | الإتجاه | | | | |
| ١ | | ٠,٦٠ | | عرضي | | | | |

ملحوظة: الأسعار المكتوبة في هذا التقرير صالحة لليوم فقط و هي من وجهة نظر شركة سي أي كابيتال . شركة سي أي كابيتال اوردت المعلومات الواردة بهذا التقرير بناء على معلومات تعتقد في صحتها و قد بنيت رأياها بأمانة ودقة بناء على هذه المعلومات و الشركة غير مسؤولة عن اي قرارات استثمارية اتخذت بناء على ما ورد بالتقرير.

| | | | | | | | | |
|---|-------|----------------|---------------|---------|--------|---------|--------|-----------------------------------|
| إخترق السهم منطقة ٤,٩٠ لأسفل، مما يؤدي لتحرك السهم بين منطقة ٤,٤٠-٤,٣٥ ومنطقة ٥,٣٠. وقف الخسارة ٤,١٠. | | | | | متاجرة | ACGC.CA | ٤,٥٩ | العربية لحليج الأقطان |
| على المدى المتوسط | | | | | | | | |
| وقف الخسارة | هدف ٢ | هدف ١ | الدعم | الإتجاه | | | | |
| ٤,١٠ | ٦,٧٥ | ٥,٣٠ (تحقق) | -٤,٥٠ ٤,٣٥ | صاعد | | | | |
| يتحرك السهم الآن بين منطقة ١٠,٤٠-١٠,٥٠ ومنطقة ٨-٧,٧٥. | | | | | متاجرة | ARCC.CA | ٩,٦٢ | العربية للأسمت |
| على المدى المتوسط | | | | | | | | |
| وقف الخسارة | هدف ٢ | هدف ١ | الدعم | الإتجاه | | | | |
| ٦,٧٠ | ١٤ | ١١ | ٧,٤٥ | صاعد | | | | |
| يتحرك السهم بين \$٠,١٥ و \$٠,١٨. | | | | | متاجرة | AIVC.CA | \$٠,١٦ | العرفة للاستثمارات والاستشارات |
| على المدى المتوسط | | | | | | | | |
| منطقة المقاومة | | منطقة الدعم | | الإتجاه | | | | |
| \$٠,١٨-\$٠,١٩ | | \$٠,١١-\$٠,١٠ | | عرضي | | | | |
| التركيز الآن على منطقة ٢٠ التي بتأكيد اختراقها لأعلى اليوم سيعيد تجربة منطقة ٢٢,٥٠-٢٣. | | | | | متاجرة | ESRS.CA | ٢٠,٢٠ | العز لصناعة حديد التسليح |
| على المدى المتوسط | | | | | | | | |
| وقف الخسارة | هدف ٢ | هدف ١ | الدعم | الإتجاه | | | | |
| ١٤ | ٢٦ | ٢٣ | ١٦ | صاعد | | | | |
| يتحرك السهم الآن بين منطقة ٥,٢٠-٥ ومنطقة ٧,٤٠-٧,٥٠. | | | | | متاجرة | ECAP.CA | ٧,٢٠ | العز للسيراميك واليورسلين-الجوهره |
| على المدى المتوسط | | | | | | | | |
| وقف الخسارة | هدف ٢ | هدف ١ | الدعم | الإتجاه | | | | |
| ٣,٤٥ | ٩,٣٥ | ٧,٥٠ (تحقق) | -٤,٦٠ ٤,٥٠ | صاعد | | | | |

ملحوظة: الأسعار المكتوبة في هذا التقرير صالحة لليوم فقط و هي من وجهة نظر شركة سي أي كابيتال . شركة سي أي كابيتال اوردت المعلومات الواردة بهذا التقرير بناء على معلومات تعتقد في صحتها و قد بنيت رأياها بأمانة ودقة بناء على هذه المعلومات و الشركة غير مسؤولة عن اي قرارات استثمارية اتخذت بناء على ما ورد بالتقرير.

| | | | | | | | | |
|--|-----------------|-------------|-----------------|---------|-------------------------|---------|--------|--|
| نتوقع إعادة تجربة منطقة ٤-٤,١٠ مرة أخرى. طالما أنه أسفل منطقة ٥. | | | | | إنتظار إشارة شراء | GIHD.CA | ٤,٤٥ | الغربية الاسلامية للتنمية العمرانية |
| على المدى المتوسط | | | | | | | | |
| منطقة المقاومة | | منطقة الدعم | | الإتجاه | | | | |
| ٥,٧٠ | | ٤ | | عرضي | | | | |
| ننصح بالشراء لهدف السهم التالي عند منطقة ٠,٧٧-٠,٧٥\$. وقف الخسارة ٠,٦٤. | | | | | شراء جديد | EKHO.CA | \$٠,٦٩ | القابضة المصرية الكويتية |
| على المدى المتوسط | | | | | | | | |
| وقف الخسارة | هدف ٢ | هدف ١ | الدعم | الإتجاه | | | | |
| \$٠,٥٠ | -٠,٩٠ \$٠,٩٥ | \$٠,٧٧ | -٠,٦٣ \$٠,٦٠ | صاعد | | | | |
| يتحرك السهم في نطاق عرضي بين ١٨,٥٠ و ٢٢,٥٠ وأقصى إرتفاع نتوقعه في الإرتفاع الحالي قرب ٢٥-٢٤,٥٠. | | | | | متاجرة | COSG.CA | ٢١,٤٢ | القاهرة للزيوت و الصابون |
| على المدى المتوسط | | | | | | | | |
| المقاومة | | منطقة الدعم | | الإتجاه | | | | |
| ٢٨,٥٠-٢٨ | | ١٧,٧٥-١٩ | | عرضي | | | | |
| نصح بالإحتفاظ لإعادة تجربة منطقة ١,١٥ مستهدفاً منطقة ١,٣٠. وقف الخسارة ٠,٩٩. | | | | | إحتفاظ | CCAP.CA | ١,٠٢ | القلعة |
| على المدى المتوسط | | | | | | | | |
| وقف الخسارة | هدف ٢ | هدف ١ | الدعم | الإتجاه | | | | |
| ٠,٨٦ | ١,٧٠ | ١,٤٠ | ٠,٩٧-١ | صاعد | | | | |
| نتوقع أن يتحرك السهم في منطقة ٧,٩٠-٨,١٠ ومنطقة ٦,٢٥-٦. وقف الخسارة ٥,٤٠. | | | | | متاجرة | CSAG.CA | ٧,٥٨ | القناة للتوكيلات الملاحية |
| على المدى المتوسط | | | | | | | | |
| وقف الخسارة | هدف ٢ | هدف ١ | الدعم | الإتجاه | | | | |
| ٥,٤٠ | ٩ | ٧,٩٠ | ٥,٥٠ | صاعد | | | | |

ملحوظة: الأسعار المكتوبة في هذا التقرير صالحة لليوم فقط و هي من وجهة نظر شركة سي أي كابيتال . شركة سي أي كابيتال اوردت المعلومات الواردة بهذا التقرير بناء على معلومات تعتقد في صحتها و قد بنيت رأياها بأمانة ودقة بناء على هذه المعلومات و الشركة غير مسؤولة عن اي قرارات استثمارية اتخذت بناء على ما ورد بالتقرير.

| | | | | | | | | |
|--|-------------|----------------|----------|-------------|-------------------------|---------|-------|-----------------------------------|
| نتوقع إعادة تجربة منطقة ٠,٦٦-٠,٦٥ طالما أنه أسفل منطقة ٠,٨٠. | | | | | إنتظار إشارة شراء | ELEC.CA | ٠,٧٣ | الكابلات الكهربائية المصرية |
| على المدى المتوسط | | | | | | | | |
| الإتجاه | دعم ١ | دعم ٢ | مقاومة ١ | مقاومة ٢ | | | | |
| عرضي | ٠,٧٢ | ٠,٦٥ | ٠,٩٥ | ١,٠٣ | | | | |
| إرتفع السهم من منطقة ١٠,٤٠ و إخترق مستوى ١٢,١٠ لأعلى ليعيد تجربة منطقة ١٣,١٠ (تحقق) ثم ١٣,٨٥ و التي نتوقع أن تعرقل ارتفاع السهم ليعيد تجربة منطقة ١٢-١١,٦٠ قبل صعوده مرة أخرى. | | | | | متاجرة | EFIC.CA | ١٢,٨٦ | المالية و الصناعية المصرية |
| بصفه عامة ، السهم في إتجاه صاعد طالما أن فوق منطقة ١٠,٣٨. | | | | | | | | |
| على المدى المتوسط | | | | | | | | |
| الإتجاه | الدعم | هدف ١ | هدف ٢ | وقف الخسارة | | | | |
| صاعد | ١٠,٣٨ | ١٣,٨٥ | ١٧ | ١٠,٣٨ | | | | |
| إخترق السهم منطقة ٧,٧٠ لأسفل مما يؤدي لإعادة تجربة منطقة ٦,٥٠. أول علامة قوة ستكون بإختراق مستوى ٨ لأعلى. | | | | | متاجرة | UNIT.CA | ٧,٤٧ | المتحدة للاسكان والتعمير |
| على المدى المتوسط | | | | | | | | |
| الإتجاه | منطقة الدعم | منطقة المقاومة | | | | | | |
| عرضي | ٦,٢٥ | ٩,٤٠ | | | | | | |
| نتوقع أن يتحرك السهم في نطاق عرضي بين منطقة ٨,٢٠ ومنطقة ١١,٣٥. | | | | | متاجرة | AREH.CA | ٩,١٠ | المجموعه المصريه العقاريه |
| على المدى المتوسط | | | | | | | | |
| الإتجاه | الدعم | هدف ١ | هدف ٢ | وقف الخسارة | | | | |
| صاعد | ٨,٩٠ | ١١,٣٥ | ١٣,٩٠ | ٧,٧٠ | | | | |
| إرتفع السهم من منطقة ٢١,٥٠ ليعيد تجربة ٢٥,٣٠ (تحقق) و ٢٦,٥٠ و التي ننصح عندها بالبيع للمتاجرة و إعادة الشراء أقل قرب ٢٤-٢٣,٥٠. | | | | | متاجرة | HRHO.CA | ٢٥,٤٩ | المجموعه الماليه هيرمس القابضه |
| هدف السهم التالي عند ٢٩,١٥. | | | | | | | | |
| وقف الخسارة ٢١,٥٠. | | | | | | | | |
| الإتجاه | الدعم | هدف ١ | هدف ٢ | وقف الخسارة | | | | |
| صاعد | ١٩,٢٥ | ٢٩,١٥ | ٣٣ | ٢١,٥٦ | | | | |

ملحوظة: الأسعار المكتوبة في هذا التقرير صالحة لليوم فقط و هي من وجهة نظر شركة سي أي كابيتال . شركة سي أي كابيتال اوردت المعلومات الواردة بهذا التقرير بناء على معلومات تعتقد في صحتها و قد بنيت رأياها بأمانة ودقة بناء على هذه المعلومات و الشركة غير مسؤولة عن اي قرارات استثمارية اتخذت بناء على ما ورد بالتقرير.

| | | | | | | | | |
|--|-------------|---------|-------|--------|---------|------|--|---------|
| إخترق السهم منطقة ٠,٧٦ لأسفل، ننصح بالبيع وانتظار إشارة شراء جديدة. مستوى المقاومة عند ٠,٨٦. | | | | بيع | EASB.CA | ٠,٧٩ | المصرية العربية (ثمار) لتداول الأوراق المالية | |
| على المدى المتوسط | | | | | | | | |
| منطقة المقاومة | منطقة الدعم | الإتجاه | | | | | | |
| ٠,٩٥ | ٠,٦٠ | عرضي | | | | | | |
| إرتفع لسهم وإخترق مستوى ٧,٠٥ لأعلى ليعيد تجربة منطقة ٧,٦٠ ثم ٧,٨٠. وقف الخسارة أسفل ٦,٦٠. | | | | شراء | EDBM.CA | ٧,٠٧ | المصرية لتطوير صناعة البناء (ليفيت سلاب مصر) | |
| على المدى المتوسط | | | | | | | | |
| منطقة المقاومة | منطقة الدعم | الإتجاه | | | | | | |
| ١٠,٦٠ | ٦,٢٥ | عرضي | | | | | | |
| إستمر السهم في الإرتفاع و إخترق مستوى ٥,٣٠ لأعلى مستهدفاً منطقة ٦,٥٠ ثم ٥,٩٠. نقطة وقف الحماية للمستثمر قصير الأجل أسفل ٥,٢٠. وقف الخسارة أسفل ٤. | | | | إحتفاظ | ETRS.CA | ٥,٤٢ | المصرية لخدمات النقل (إيجيترانس) | |
| على المدى المتوسط | | | | | | | | |
| وقف الخسارة | هدف ٢ | هدف ١ | الدعم | | | | | الإتجاه |
| ٤ | ٦,٥٠ | ٦ | ٤ | | | | | صاعد |
| إحتفاظ طالما ان السهم فوق منطقة ٦,٣٠ ليعيد تجربة ٧,٣٠ (تحقق) ثم ٧,٦٥. و في حالة إختراق منطقة ٧,٦٥ لأعلى سيتغير إتجاه السهم ليصبح صاعد مستهدفاً منطقة ٨,٥٠ و ٩,٥٠. | | | | مناجزة | ESGI.CA | ٦,٩٢ | المصرية لصناعة النشا والجلوكوز | |
| على المدى المتوسط | | | | | | | | |
| منطقة المقاومة | منطقة الدعم | الإتجاه | | | | | | |
| ٧,٦٦ | ٤,٨٥ | عرضي | | | | | | |

ملحوظة: الأسعار المكتوبة في هذا التقرير صالحة لليوم فقط و هي من وجهة نظر شركة سي أي كابيتال . شركة سي أي كابيتال اوردت المعلومات الواردة بهذا التقرير بناء على معلومات تعتقد في صحتها و قد بنيت رأياها بأمانة ودقة بناء على هذه المعلومات و الشركة غير مسؤولة عن اي قرارات استثمارية اتخذت بناء على ما ورد بالتقرير.

| | | | | | | | | |
|---|--------|---------|-------|--|-------------|----------------|-------|-------------|
| قد إخترق السهم مستوى ١١,٥٠ لأسفل ليعيد تجربة منطقة ١٠,٦٠ ثم ٩,٨٥. مستوى المقاومة الأول عند ١١,٨٧. على المدى المتوسط | بيع | ETEL.CA | ١١,٤٣ | المصرية للاتصالات | | | | |
| الإتجاه | | | | | الدعم | هدف ١ | هدف ٢ | وقف الخسارة |
| صاعد | | | | | ١٠,٨٠ | ١٤,١٥ | ١٥,٤٠ | ١٠,٤٠ |
| يتحرك السهم الان بين منطقتي ١,٩١ و ٢,٢٤ و التي بإختراقها لأعلى سيستمر السهم في إتجاهه الصاعد مستهدفاً منطقة ٢,٥٠. وقف الخسارة أسفل ١,٨٥. على المدى المتوسط | متاجرة | EPCO.CA | ٢,٠٨ | المصرية للدواجن | | | | |
| الإتجاه | | | | | الدعم | هدف ١ | هدف ٢ | وقف الخسارة |
| صاعد | | | | | ١,٨٥ | ٢,٢٥ | ٢,٥٠ | ١,٦٠ |
| عرقلت منطقة ١,٠٦ إنخفاض السهم ليعيد تجربة منطقة ليعيد تجربة منطقة ١,٢٢. و في حالة إختراق مستوى ١,٣٢ لأعلى سيعيد تجربة منطقة ١,٥٥. منطقة الدعم التالية عند ١,٠٤ و ٠,٩٢. على المدى المتوسط | شراء | EGTS.CA | ١,٠٨ | المصرية للمنتجات السياحية | | | | |
| الإتجاه | | | | | الدعم | هدف ١ | هدف ٢ | وقف الخسارة |
| صاعد | | | | | ١ | ١,٣٢ | ١,٤٠ | ٠,٩٠ |
| إخترق السهم مستوى ٣,٠٥ لأسفل ليعيد تجربة منطقة ٢,٤٨ مستوى المقاومة الاول عند ٢,٩٦. على المدى المتوسط | متاجرة | MPRC.CA | ٢,٨٢ | المصرية لمدينة الانتاج الاعلامي | | | | |
| الإتجاه | | | | | منطقة الدعم | منطقة المقاومة | | |
| عرضي | | | | | ٢,٤٠ | ٣,٧٥ | | |
| وصل السهم قرب منطقة الدعم ٣ و التي نتوقع ان تعرقل إنخفاض السهم ليعيد تجربة ٣,٣٠ (تحقق) و ٣,٥٠ أقصى إرتفاع نتوقعه في الوقت الحالي سيكون عند منطقة ٣,٨٠. على المدى المتوسط | شراء | ABRD.CA | ٢,٩٦ | المصريون في الخارج للاستثمار و التنمية | | | | |
| الإتجاه | | | | | منطقة الدعم | منطقة المقاومة | | |
| عرضي | | | | | ٢,٥٠ | ٣,٨٠ | | |

ملحوظة: الأسعار المكتوبة في هذا التقرير صالحة لليوم فقط و هي من وجهة نظر شركة سي أي كابيتال . شركة سي أي كابيتال اوردت المعلومات الواردة بهذا التقرير بناء على معلومات تعتقد في صحتها و قد بنيت رأياها بأمانة ودقة بناء على هذه المعلومات و الشركة غير مسؤولة عن اي قرارات استثمارية اتخذت بناء على ما ورد بالتقرير.

| | | | | | | | |
|--|-------------|---------|----------|-------------------------|---------|-------|---|
| إخترق السهم مستوى ٣ لأسفل ليعيد تجربة منطقة ٢,٥٠ قبل صعوده مرة اخرى. | | | | إنتظار إشارة شراء | EHDR.CA | ٢,٩٤ | المصريين للاسكان والتعمير |
| على المدى المتوسط | | | | | | | |
| منطقة المقاومة | منطقة الدعم | الإتجاه | | | | | |
| ٤ | ٢,٥٢ | عرضي | | | | | |
| إستمر السهم في الإنخفاض و إخترق مستوى ١,٥٤ لأسفل ليعيد تجربة منطقة ١,٤٢ (تحقق) و ١,٢٤. و نتوقع أن تعرقل منطقة ١,٦٥ إرتفاع السهم في الوقت الحالي. | | | | إنتظار إشارة شراء | EIUD.CA | ١,٥٥ | المصريين للاستثمار و التنمية العمرانية |
| على المدى المتوسط | | | | | | | |
| منطقة المقاومة | منطقة الدعم | الإتجاه | | | | | |
| ٢,١٨ | ١,١٥ | عرضي | | | | | |
| إخترق السهم منطقة ٥,٩٢ لأعلى ليتغير إتجاه السهم ليصبح صاعد مستهدفاً منطقة ٦,٥٠ و ٦,٩٠. | | | | شراء | MPCO.CA | ٦,١٩ | المنصورة للدواجن |
| على المدى المتوسط | | | | | | | |
| وقف الخسارة | هدف ٢ | هدف ١ | الدعم | | | | |
| ٥ | ٦,٩٠ | ٦,٥٠ | ٥,٩٢ | | | | |
| إحتفاظ طالما ان السهم فوق منطقة ١٥,٩٠. و قد إخترق السهم مستوى ١٨ لأعلى ليعيد تجربة منطقة ٢٠ و التي بإختراقها لأعلى سيستمر السهم في إتجاهه الصاعد مستهدفاً منطقة ٢٢,٥٠. | | | | إحتفاظ | ORWE.CA | ١٩,١٠ | النساجون الشرقيون |
| على المدى المتوسط | | | | | | | |
| وقف الخسارة | هدف ٢ | هدف ١ | الدعم | | | | |
| ١٥,٩٠ | ٢٢,٥٠ | ٢٠ | ١٥,٩٢ | | | | |
| إخترق السهم مستوى ٦,٦٦ لأسفل ليستمر في الإنخفاض ليعيد تجربة منطقة ٦,١٠ و ٥,٥٥. هذه الرؤية قائمة طالما أن السهم أسفل منطقة ٧,٨٧. | | | | بيع | ELNA.CA | ٦,٥٤ | النصر لتصنيع الحاصلات الزراعية |
| على المدى المتوسط | | | | | | | |
| نقطة إعادة الشراء | هدف ٢ | هدف ١ | المقاومة | | | | |
| ٧,٨٧ | ٥,٥٥ | ٦,١٠ | ٦,٦٦ | | | | |

ملحوظة: الأسعار المكتوبة في هذا التقرير صالحة لليوم فقط و هي من وجهة نظر شركة سي أي كابيتال . شركة سي أي كابيتال اوردت المعلومات الواردة بهذا التقرير بناء على معلومات تعتقد في صحتها و قد بنيت رأياها بأمانة ودقة بناء على هذه المعلومات و الشركة غير مسؤولة عن اي قرارات استثمارية اتخذت بناء على ما ورد بالتقرير.

| | | | | | | | | |
|--|-------------|----------------|--------|-------------|--------|---------|------|---------------------------------|
| <p>قد إخترق السهم مستوى ٦,٥٠ لأعلى مستهدفاً منطقة ٧,٥٠ و ٨,٥٠ طالما انه فوق منطقة ٥,٠٥. و نتوقع على المدى القصير ان يعيد السهم تجربة ٥,٦٠-٥,٨٠ قبل إستمرار صعوده مرة أخرى. على المدى المتوسط</p> | | | | | متاجرة | NASR.CA | ٥,٩١ | النصر لصناعة المحولات - الماكو |
| الإتجاه | الدعم | هدف ١ | هدف ٢ | وقف الخسارة | | | | |
| صاعد | ٥,٦٠ | ٧,٥٠ | ٨,٥٠ | ٥,٠٥ | | | | |
| <p>ننصح بوقف الخسارة حيث أننا نتوقع إعادة تجربة منطقة ٠,٩٠-٠,٩٢ مرة أخرى. و نتوقع ان تعرقل منطقة ١,٠٧-١,٠٩ ارتفاع السهم في الوقت الحالي. على المدى المتوسط</p> | | | | | بيع | KABO.CA | ٠,٩٧ | النصر للملابس والمنسوجات - كابو |
| الإتجاه | منطقة الدعم | منطقة المقاومة | | | | | | |
| عرضي | ٠,٥٥ | ١,٢٠ | | | | | | |
| <p>إخترق السهم مستوى \$٠,٦٢ لأسفل ليعيد تجربة منطقة \$٠,٥٦ قبل صعوده مرة أخرى. مستوى المقاومة الأول عند \$٠,٦٤.</p> | | | | | متاجرة | NAHO.CA | ٠,٦٠ | النعيم القابضة للاستثمارات |
| الإتجاه | الدعم | هدف ١ | هدف ٢ | وقف الخسارة | | | | |
| صاعد | \$٠,٥٢ | \$٠,٧٢ | \$٠,٩٠ | \$٠,٦٢ | | | | |
| <p>أصبح السهم يتحرك بين منطقة ٦,٥٧ و ٨,٦٥. و في حالة إختراق مستوى ٨,٦٥ لأعلى سيستهدف منطقة ٩ و ٩,٥٠. على المدى المتوسط</p> | | | | | إحتفاظ | ELWA.CA | ٧,٧٥ | الوادي للإستثمار السياحي |
| الإتجاه | منطقة الدعم | منطقة المقاومة | | | | | | |
| عرضي | ٥,٦٧ | ٨,٦٥ | | | | | | |

ملحوظة: الأسعار المكتوبة في هذا التقرير صالحة لليوم فقط و هي من وجهة نظر شركة سي أي كابيتال . شركة سي أي كابيتال اوردت المعلومات الواردة بهذا التقرير بناء على معلومات تعتقد في صحتها و قد بنيت رأياها بأمانة ودقة بناء على هذه المعلومات و الشركة غير مسؤولة عن اي قرارات استثمارية اتخذت بناء على ما ورد بالتقرير .

| | | | | |
|---|--------|---------|-------|---|
| إخترق السهم مستوى ١,٠٤ لأسفل ليعيد تجربة منطقة ٠,٩٤-٠,٩٢ قبل صعوده مرة اخرى. مستوى المقاومة الأول عند ١,٠٧. | إحتفاظ | AIND.CA | ٠,٩٨ | (اية اي سي) العربية للإستثمارات و التنمية |
| على المدى المتوسط | | | | |
| الإتجاه | | | | |
| عرضي | ٠,٧٦ | ١,٢٢ | | |
| ننصح بالشراء ليعيد تجربة منطقة ٣,٦٠-٣,٨٠ ثم ٥,٥٠ و ٨,٥٠. وقف الخسارة أسفل ٢,٩٥. | شراء | PHDC.CA | ٣,١٥ | بالم هيلز |
| على المدى المتوسط | | | | |
| الإتجاه | | | | |
| صاعد | ٢,٨٠ | ٣,٦٠ | ٣,٧٨ | ٢,٧٥ |
| إحتفاظ طالما ان السهم فوق ٨,٨٧ ليعيد تجربة منطقة ١٠,٥٠ ثم ١١,٥٠. | متاجرة | PIOH.CA | ١٠,٢٧ | بايونيرز القابضة للاستثمارات المالية |
| على المدى المتوسط | | | | |
| الإتجاه | | | | |
| صاعد | ٧,٨٧ | ١٢,٩٠ | ١٣,١٠ | ٧,٦٢ |
| إخترق السهم مستوى ٣,٤٠ لأعلى و التي في حالة تأكيد إختراقها لأعلى نهاية الأسبوع سيتغير إتجاه السهم ليصبح صاعد مستهدفاً منطقة ٤,٣٠- ٤,٤٠. وقف الخسارة أسفل ٢,٩٠. | متاجرة | PRMH.CA | ٣,٣٠ | برايم القابضة للاستثمارات المالية |
| على المدى المتوسط | | | | |
| الإتجاه | | | | |
| عرضي | ١,٦٧ | ٣,٣٩ | | |
| إنخفض السهم من منطقة ٥,٨٥ و منطقة الدعم الآن عند ٤,٢٠. و بصفة عامة هدف السهم عند ٥ و ٥,٦٠ طالما انه فوق ٤,٢٠. | إحتفاظ | UNBE.CA | ٤,٥٣ | بنك الاتحاد الوطني- مصر |
| على المدى المتوسط | | | | |
| الإتجاه | | | | |
| صاعد | ٤,١٠ | ٥,٨٥ | ٦,٢٥ | ٤,١٠ |

ملحوظة: الأسعار المكتوبة في هذا التقرير صالحة لليوم فقط و هي من وجهة نظر شركة سي أي كابيتال . شركة سي أي كابيتال اوردت المعلومات الواردة بهذا التقرير بناء على معلومات تعتقد في صحتها و قد بنيت رأياها بأمانة ودقة بناء على هذه المعلومات و الشركة غير مسؤولة عن اي قرارات استثمارية اتخذت بناء على ما ورد بالتقرير.

| | | | | | | | |
|---|-------------|----------------|-------|-------------------|----------|-------|---------------------------------|
| <p>إستمر السهم في الإرتفاع و إخترق مستوى ٢٩,٥٠ لأعلى ليعيد تجربة منطقة ٣١,٥٠ ثم ٣٣. وقف الخسارة ٢٦.</p> <p>على المدى المتوسط</p> | | | | إحتفاظ | HDBK.CA | ٣١,٥٠ | بنك التعمير و الإسكان |
| الإتجاه | الدعم | هدف ١ | هدف ٢ | وقف الخسارة | | | |
| صاعد | ٢٥,٥٠ | ٣٧ | ٤٠ | ٢٦ | | | |
| <p>إحتفاظ طالما ان السهم فوق منطقة \$١,١٥. أول علامة قوة ستكون بإختراق مستوى \$١,٣٠ لأعلى لإعادة تجربة منطقة \$١,٣٧.</p> <p>على المدى المتوسط</p> | | | | متاجرة | FAITA.CA | ١,٢٥ | بنك فيصل الإسلامي المصري- دولار |
| الإتجاه | منطقة الدعم | منطقة المقاومة | | | | | |
| عرضي | \$١,٠٧ | \$١,٣٨ | | | | | |
| <p>إحتفاظ طالما ان السهم فوق منطقة ٠,٢٥. مستوى المقاومة عند ٠,٢٨ و ٠,٣٣.</p> <p>على المدى المتوسط</p> | | | | شراء | PORT.CA | ٠,٢٥ | بورتو القابضة |
| الإتجاه | منطقة الدعم | منطقة المقاومة | | | | | |
| عرضي | ٠,٢٠ | ٠,٣٤ | | | | | |
| <p>إخترق السهم مستوى ٥ لأسفل و وصل لمنطقة الدعم ٤,٥٠ و التي عرقلت إنخفاض السهم. من جهة أخرى، نتوقع أن تعرقل منطقة ٥,١٠-٥,٠٥ إرتفاعه في الوقت الحالي.</p> <p>على المدى المتوسط</p> | | | | إنتظار إشارة شراء | SVCE.CA | ٤,٨٨ | جنوب الوادي الأسمنت |
| الإتجاه | منطقة الدعم | منطقة المقاومة | | | | | |
| عرضي | ٣,٦٢ | ٦ | | | | | |
| <p>إرتفع السهم من منطقة ٥,٤٠ و إخترق ٧,١٠ لأعلى و وصل لهدفه عند ٧,٨٠ و ٨,٢٥ و هدفه التالي عند منطقة ٩,٣٠. وقف الخسارة أسفل ٦,٧٠.</p> <p>على المدى المتوسط</p> | | | | إحتفاظ | JUFO.CA | ٧,٣٥ | جھينة للصناعات الغذائية |
| الإتجاه | الدعم | هدف ١ | هدف ٢ | وقف الخسارة | | | |
| صاعد | ٥,٣٠ | ٨,٩٥ | ١٠,٥٠ | ٥,٣٠ | | | |

ملحوظة: الأسعار المكتوبة في هذا التقرير صالحة لليوم فقط و هي من وجهة نظر شركة سي أي كابيتال . شركة سي أي كابيتال اوردت المعلومات الواردة بهذا التقرير بناء على معلومات تعتقد في صحتها و قد بنيت رأياها بأمانة ودقة بناء على هذه المعلومات و الشركة غير مسؤولة عن اي قرارات استثمارية اتخذت بناء على ما ورد بالتقرير.

| | | | | | | | | |
|--|-------------------------|---------|------|--|-------------|----------------|-------|-------------|
| احتفاظ طالما ان السهم فوق منطقة ٢,٦٠ . مستوى المقاومة عند ٣,١٠ . | إنتظار إشارة شراء | AUTO.CA | ٢,٦٩ | جي بي اوتو | | | | |
| على المدى المتوسط | | | | | | | | |
| الإتجاه | | | | | الدعم | هدف ١ | هدف ٢ | وقف الخسارة |
| صاعد | | | | | ٢,٦٠ | ٣,٥٢ | ٣,٧٨ | ٢,٥٨ |
| إخترق السهم مستوى ٤,٩٠ لأسفل ليعيد تجربة منطقة ٤,٥٠ و ٤,٢٣ طالما أنه أسفل ٥,٢٢ . | متاجرة | DCRC.CA | ٥,١٧ | دلثا للأشياء و التعمير | | | | |
| على المدى المتوسط | | | | | | | | |
| الإتجاه | | | | | منطقة الدعم | منطقة المقاومة | | |
| عرضي | | | | | ٤,٢٣ | ٦ | | |
| استمر السهم في الإرتفاع و إخترق منطقة ٧,٥٠ لأعلى ليستمر في إتجاهه الصاعد مستهدفاً منطقة ٨,٣٠ (تحقق) ثم ٨,٨٠ (تحقق) ثم ١٠ . وقف الخسارة أسفل ٦,٣٤ . | إحتفاظ | RAYA.CA | ٨,٧٥ | رابية القابضة للتكنولوجيا و الإتصالات | | | | |
| على المدى المتوسط | | | | | | | | |
| الإتجاه | | | | | الدعم | هدف ١ | هدف ٢ | وقف الخسارة |
| صاعد | | | | | ٧,٥٠ | ١٠ | ١١,٨٥ | ٦,١٤ |
| وصل السهم لمنطقة الدعم ٢ و التي نتوقع ان تعرقل إنخفاضه ليعيد تجربة منطقة ٢,٢٠ (تحقق) و ٢,٤٠ مرة أخرى . أقصى إرتفاع نتوقعه في الوقت الحالي عند ٢,٦٧ . | متاجرة | RTVC.CA | ٢,٢٥ | رمكو لإنشاء القرى السياحية | | | | |
| على المدى المتوسط | | | | | | | | |
| الإتجاه | | | | | الدعم | هدف ١ | هدف ٢ | وقف الخسارة |
| صاعد | | | | | ٢ | ٣,١٠ | ٣,٧٧ | ١,٧٥ |
| إحتفاظ طالما أنه فوق ٤,٦٠ ليعيد تجربة ٥,٣٥ و ٥,٧٠ . | متاجرة | SMFR.CA | ٥,١٨ | سماد مصر - ايجيفرت | | | | |
| على المدى المتوسط | | | | | | | | |
| الإتجاه | | | | | الدعم | هدف ١ | هدف ٢ | وقف الخسارة |
| صاعد | | | | | ٤,١٠ | ٨ | ٩,٧٠ | ٤,١٠ |

ملحوظة: الأسعار المكتوبة في هذا التقرير صالحة لليوم فقط و هي من وجهة نظر شركة سي أي كابيتال . شركة سي أي كابيتال اوردت المعلومات الواردة بهذا التقرير بناء على معلومات تعتقد في صحتها و قد بنيت رأياها بأمانة ودقة بناء على هذه المعلومات و الشركة غير مسؤولة عن اي قرارات استثمارية اتخذت بناء على ما ورد بالتقرير .

| | | | | |
|--|-------------|---------|---------|---------------------------------|
| <p>إرتفع السهم من منطقة ١٧,٦٠ ليعيد تجربة منطقة ٢٠,٥٠ و التي ننصح عندها بجني الأرباح. مستوى المقاومة التالي عند ٢٢,٢٠. وقف الخسارة أسفل ١٧,٦٠.</p> | متاجرة | SKPC.CA | ١٩,٦١ | سيدي كرير للبيروكيماويات |
| على المدى المتوسط | | | | |
| وقف الخسارة | هدف ٢ | هدف ١ | الدعم | الإتجاه |
| ١٧,٦٠ | ٢٥,٢٥ | ٢٢,٢٠ | ١٧,٦٠ | صاعد |
| <p>بعد هذا الإنخفاض أصبح السهم يتحرك بين منطقة ٤,٣٨ و ٣,٣٥. مستوى المقاومة الآن ٤,٠٢.</p> | متاجرة | SDTI.CA | ٣,٥٤ | شارم دريمز للاستثمار السياحي |
| على المدى المتوسط | | | | |
| منطقة المقاومة | منطقة الدعم | | الإتجاه | |
| ٤,٩١ | ٢,٨٥ | | عرضي | |
| <p>إخترق السهم مستوى ٠,٩٤ لأسفل ليعيد تجربة منطقة ٠,٨٢ قبل صعوده مرة اخرى.</p> | متاجرة | NOAF.CA | ٠,٩٢ | شمال افريقيا |
| على المدى المتوسط | | | | |
| منطقة المقاومة | منطقة الدعم | | الإتجاه | |
| ١,٢٣ | ٠,٨٢ | | عرضي | |
| <p>شراء لهدف السهم عند منطقة ٥,٧٥ و ٦,٥٠. وقف الخسارة ٤,٥٠.</p> | شراء | NEDA.CA | ٤,٦٣ | شمال الصعيد – نيوداب |
| على المدى المتوسط | | | | |
| منطقة المقاومة | منطقة الدعم | | الإتجاه | |
| ٥,٧٢ | ٣,٤٠ | | عرضي | |
| <p>إنخفض السهم بعد ان وصل لهدفه عند ٥٨-٦٠ و ننصح بإعادة الشراء ليعيد تجربة ٥٥ (تحقق) ثم ٥٩ على الأقل ثم ٦٦. وقف الخسارة أسفل ٤٦.</p> | إحتفاظ | EGAS.CA | ٥١,٤٠ | غاز مصر |
| على المدى المتوسط | | | | |
| وقف الخسارة | هدف ٢ | هدف ١ | الدعم | الإتجاه |
| ٤١ | ٨٢ | ٦٦ | ٤٦ | صاعد |

ملحوظة: الأسعار المكتوبة في هذا التقرير صالحة لليوم فقط و هي من وجهة نظر شركة سي أي كابيتال . شركة سي أي كابيتال اوردت المعلومات الواردة بهذا التقرير بناء على معلومات تعتقد في صحتها و قد بنيت رأياها بأمانة ودقة بناء على هذه المعلومات و الشركة غير مسؤولة عن اي قرارات استثمارية اتخذت بناء على ما ورد بالتقرير.

| | | | | |
|--|-------------------------|---------|-------|---|
| إخترق السهم مستوى ٠,٧٨ لأسفل ليعيد تجربة منطقة ٠,٦٨ قبل صعوده مرة أخرى. هذه الرؤية قائمة طالما أنه أسفل ٠,٨٦. مستوى الدعم الآن عند ٠,٧٥. | إنتظار أشارة شراء | GMCI.CA | ٠,٧٩ | مجموعة جي ام سي للاستثمارات الصناعية |
| على المدى المتوسط | | | | |
| الإتجاه | | | | |
| هابط | ١,٠٢ | ٠,٧٨ | ٠,٦٠ | ١,٠٢ |
| يتحرك السهم في نطاق عرضي فوق منطقة ٠,٣٠-٠,٢٨ و منطقة ٠,٣٨. وقف الخسارة ٠,٢٨. | شراء | AMER.CA | ٠,٢٩ | مجموعة عامر القابضة - عامر جروب |
| على المدى المتوسط | | | | |
| الإتجاه | | | | |
| عرضي | ٠,٢٢ | ٠,٣٨ | | |
| ننصح بالشراء ليعيد السهم تجربة منطقة ١٠ و التي بإختراقها لأعلى سيستهدف منطقة ١١,٧٠. وقف الخسارة ٧,٣٠ | شراء جديد | TMGH.CA | ٩,٢٥ | مجموعة طلعت مصطفى القابضة |
| على المدى المتوسط | | | | |
| الإتجاه | | | | |
| صاعد | ٧ | ١٠,٠٤ | ١١,٤٠ | ٧,٣٠ |
| وصل السهم لمنطقة المقاومة ٢٢,٧٠ و التي بدورها عرقلت إرتفاع السهم ليعيد تجربة مطقة ٢١-٢٠,٥٠ قبل صعوده مرة أخرى. من جهة أخرى، في حالة إختراق منطقة ٢٢,٧٠ لأعلى سيستهدف منطقة ٢٥,٥٠. | إحتفاظ | MNHD.CA | ٢٢,٢٦ | مدينة نصر للاسكان والتعمير |
| على المدى المتوسط | | | | |
| الإتجاه | | | | |
| صاعد | ١٧,٨٧ | ٢٢,٧٠ | ٢٥,٥٠ | ١٤,٢٥ |

ملحوظة: الأسعار المكتوبة في هذا التقرير صالحة لليوم فقط و هي من وجهة نظر شركة سي أي كابيتال . شركة سي أي كابيتال اوردت المعلومات الواردة بهذا التقرير بناء على معلومات تعتقد في صحتها و قد بنيت رأياها بأمانة ودقة بناء على هذه المعلومات و الشركة غير مسؤولة عن اي قرارات استثمارية اتخذت بناء على ما ورد بالتقرير .

| | | | | |
|--|-------------------|---------|-------|------------------------------|
| <p>ارتفع السهم من منطقة ٢٥,٣٠ و وصل لمنطقة ٢٩ و منطقة المقاومة التالية عند ٣١,٣٠ و التي باختراقها لأعلى سيستمر في إتجاهه الصاعد مستهدفاً ٣٥.</p> | إحتفاظ | HELI.CA | ٣٠,٥٢ | مصر الجديدة للاسكان والتعمير |
| على المدى المتوسط | | | | |
| الإتجاه | الدعم | هدف ١ | هدف ٢ | وقف الخسارة |
| صاعد | ٢٥,٣٠ | ٣١,٣٠ | ٣٣,٥٠ | ١٧,٤٥ |
| <p>إخترق السهم مستوى ٤,٨٤ لأعلى لذا ننصح بالشراء لهدف ٦,٥٠ (تحقق) و هدفه التالي عند ٧,٣٥. وقف الخسارة أسفل ٥,٢٠.</p> | إحتفاظ | MICH.CA | ٦,٧٠ | مصر لصناعة الكيماويات |
| على المدى المتوسط | | | | |
| الإتجاه | الدعم | هدف ١ | هدف ٢ | وقف الخسارة |
| صاعد | ٤,٨٠ | ٥,٨٥ | ٦,٥٠ | ٤,٠٧ |
| <p>ننصح بإعادة الشراء قرب منطقة ٦,٧٠-٦,٦٠ ليعيد تجربة منطقة ٧,٨٢ (تحقق) و ٨,٧٥.</p> | إنتظار إشارة شراء | ADIB.CA | ٧,٤٧ | مصرف أبو ظبي الإسلامي- مصر |
| على المدى المتوسط | | | | |
| الإتجاه | الدعم | هدف ١ | هدف ٢ | وقف الخسارة |
| صاعد | ٦,٧٠ | ٩,٥٠ | ١١ | ٥,٦٠ |
| <p>إحتفاظ طالمان السهم فوق منطقة ١٨ ليعيد تجربة ٢١ ثم ٢٢,٨٠.</p> | إحتفاظ | MILS.CA | ٢٠,٠٣ | مطاحن ومخابز شمال القاهرة |
| على المدى المتوسط | | | | |
| الإتجاه | الدعم | هدف ١ | هدف ٢ | وقف الخسارة |
| صاعد | ١٨ | ٢١,٣٥ | ٢٣ | ١٤,٣٠ |
| <p>وصل السهم لهدفه عند ٢٦ و هدفه التالي عند ٣٠,٥٠. وقف الخسارة أسفل ٢٣,٧٣.</p> | إحتفاظ | CEFM.CA | ٢٩,٢٨ | مطاحن مصر الوسطي |
| على المدى المتوسط | | | | |
| الإتجاه | الدعم | هدف ١ | هدف ٢ | وقف الخسارة |
| صاعد | ٢٣,٧٣ | ٣٠,٥٠ | ٣٥ | ٢٣,٧٣ |

ملحوظة: الأسعار المكتوبة في هذا التقرير صالحة لليوم فقط و هي من وجهة نظر شركة سي أي كابيتال . شركة سي أي كابيتال اوردت المعلومات الواردة بهذا التقرير بناء على معلومات تعتقد في صحتها و قد بنيت رأياها بأمانة ودقة بناء على هذه المعلومات و الشركة غير مسؤولة عن اي قرارات استثمارية اتخذت بناء على ما ورد بالتقرير.

| | | | | | | |
|---|-------------|---------|-------------------------|---------|------|------------------------------------|
| بصفة عامة، يتحرك السهم في إتجاه عرضي بين منطقة ١,٠٦ و منطقة ١,٣٧ وقف الخسارة أسفل ١,٠٤. | | | متاجرة | MENA.CA | ١,١٠ | مينا للاستثمار السياحي والعقاري |
| على المدى المتوسط | | | | | | |
| منطقة المقاومة | منطقة الدعم | الإتجاه | | | | |
| ١,٣٧ | ٠,٨١ | عرضي | | | | |
| إخترق السهم مستوى ٠,٨٥ لأسفل ليعيد تجربة منطقة ٠,٧٩ و ٠,٦٩ طالما انه اسفل منطقة ٠,٩٩. من جهة أخرى، في حالة إختراق منطقة ٠,٩٩ لأعلى سيعتبر أول علامة قوة في السهم ليعيد تجربة ١,١٢ ثم ١,٢١. | | | إنتظار إشارة شراء | UNFO.CA | ٠,٩٠ | يونيفرت |
| على المدى المتوسط | | | | | | |
| منطقة المقاومة | منطقة الدعم | الإتجاه | | | | |
| ١,٤٥ | ٠,٦٩ | عرضي | | | | |
| <p>ملحوظة: يجب على العملاء حفظ نقاط الهدف و وقف الخسارة في حالة إستبعاد السهم من التقرير.</p> <p>ملحوظة: يتم وضع النصائح قصيرة الأجل في الجدول على النحو التالي: "شراء جديد": للأسهم التي تم تغيير النصيحة الخاصة بها السابقة لتصبح شراء. "شراء": للأسهم التي مازالت شراء من حيث نسبة العائد للمخاطرة. "إحتفاظ": للأسهم الإيجابية ولكن نسبة المخاطرة الخاصة بها أكبر من العائد ولكن لم تعطي إشارة بيع بعد. "بيع": للأسهم التي مازالت بيع. "بيع جديد": للأسهم التي تم تغيير النصيحة الخاصة بها السابقة لتصبح بيع. "المتاجرة": للأسهم التي تتحرك في نطاق عرضي. "إنتظار إشارة شراء": للأسهم السلبية ولكن إنخفضت بنسب كبيرة تجعل من الخطأ النصيحة ببيعها وفي نفس الوقت لم تعطي إشارة شراء بعد.</p> <p>ملحوظة: تم إضافة جزء خاص باتجاه الأسهم على المدى المتوسط.</p> | | | | | | |

ملحوظة: الأسعار المكتوبة في هذا التقرير صالحة لليوم فقط و هي من وجهة نظر شركة سي أي كابيتال . شركة سي أي كابيتال اوردت المعلومات الواردة بهذا التقرير بناء على معلومات تعتقد في صحتها و قد بنيت رأياها بأمانة ودقة بناء على هذه المعلومات و الشركة غير مسؤولة عن اي قرارات استثمارية اتخذت بناء على ما ورد بالتقرير.

Contact Details

TECHNICAL ANALYSIS DEPARTEMENT

Mohamed Ashraf, MFTA, CFTe, CETA | Chief Technical Analyst

Mohamed.Ashraf@cicapital.com.eg

Shady Bahaa, CFTe, CETA | Senior Technical Analyst

Shady.Bahaa@cicapital.com.eg

CIBC

Khaled Abd El Rahman | MD & Global Head of Securities Brokerage

Khaled.Abdelrahman@cicapital.com.eg

DYNAMIC

Etrade

Moustafa Mahmoud | Head of Etrade and Customer Service

Moustafa.Mahmoud@cicapital.com.eg

<https://etrade.cibc.com.eg>

<https://etrade.dynamic.com.eg>

Etrade.support@cicapital.com.eg

CI-Capital Hotline 16440

CI CAPITAL HOLDING

64 ,Mohie El Din Abou El Ezz Street , Dokki, Giza

Egypt

Reuters pages: COIW, COIX, COIY, and COIZ

Bloomberg page: COIB <GO>

For more information,
please contact CI Capital Technical Analysis Department on
e-mail Technical.Analysis@cicapital.com.eg
or visit our website at www.cicapital.com.eg

ملحوظة: الأسعار المكتوبة في هذا التقرير صالحة لليوم فقط و هي من وجهة نظر شركة سي أي كابيتال . شركة سي أي كابيتال اوردت المعلومات الواردة بهذا التقرير بناء على معلومات تعتقد في صحتها و قد بنيت رأياها بأمانة ودقة بناء على هذه المعلومات و الشركة غير مسؤولة عن اي قرارات استثمارية اتخذت بناء على ما ورد بالتقرير .