

## .EGX30

## مؤشر البورصة المصرية الرئيسي ( آخر تنفيذ: ١٤,٢٧,١٣٠ )



ما زال هدف المؤشر عند منطقة ١٣٤٥٠-١٣٥٠٠ قائم.

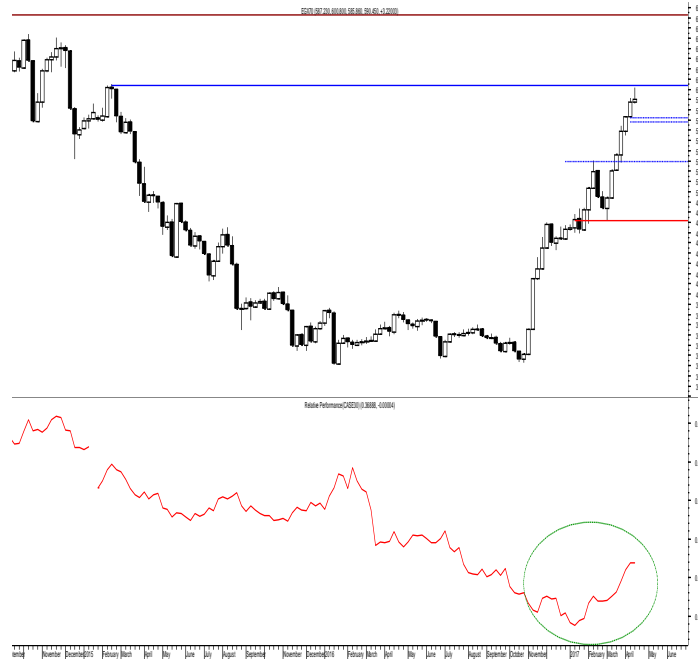
وأصبحت منطقة ١٢٧٥٠ على المدى القصير هامة كمنطقة دعم ووقف للخسارة.

بصفة عامة، طالما أن المؤشر فوق منطقة ١١٨٠٠ سيظل إتجاهه صاعد على المدى المتوسط وسيكون هدفه التالي عند منطقة ١٣٨٠٠-١٤٠٠٠.

مقاومة ١	١٣٤٠٠
مقاومة ٢	١٣٥٠٠
دعم ١	١٢٧٥٠
دعم ٢	١٢٥٠٠

## .EGX70

## مؤشر البورصة المصرية EGX70 ( آخر تنفيذ: ٣٨,٥٩٣ )



وصل المؤشر لمنطقة ٦٠٠-٦١٠ وإنخفض خلال جلسة الخميس الماضي وقد نرى إنخفاض لمنطقة الدعم عند ٥٨٠-٥٧٥ والتي نتوقع أن تعرقل إنخفاضه في الوقت الحالي لإعادة تجربة منطقة ٦٠٠-٦١٠ وهدفه التالي سيكون عند منطقة ٦٧٠-٦٧٢.

على المدى القصير، طالما أن المؤشر فوق منطقة ٤٧٠ يعتبر في إتجاه صاعد.

ونرى أن أداء الأسهم الصغيرة أصبح أفضل من أداء الأسهم الكبيرة.

مقاومة ١	٦٠٠
مقاومة ٢	٦١٠
دعم ١	٥٧٥-٥٨٠
دعم ٢	٥٤٠

ملحوظة: الأسعار المكتوبة في هذا التقرير صالحة لليوم فقط و هي من وجهة نظر شركة سي أي كابيتال . شركة سي أي كابيتال اوردت المعلومات الواردة بهذا التقرير بناء على معلومات تعتقد في صحتها و قد بنيت رأياها بأمانة ودقة بناء على هذه المعلومات و الشركة غير مسؤولة عن اي قرارات استثمارية اتخذت بناء على ما ورد بالتقرير.

## COMI.CA

## البنك التجاري الدولي مصر (آخر سعر تنفيذ: ٧٦,٩٨)



إخترق السهم منطقة ٧٦ لأعلى والتي تعتبر علامة إيجابية ليعيد السهم تجربة منطقة ٧٨ (تحقق) ثم منطقة ٨٠-٨٢. مستهدفاً منطقة ٨٦ ثم ٩٢.

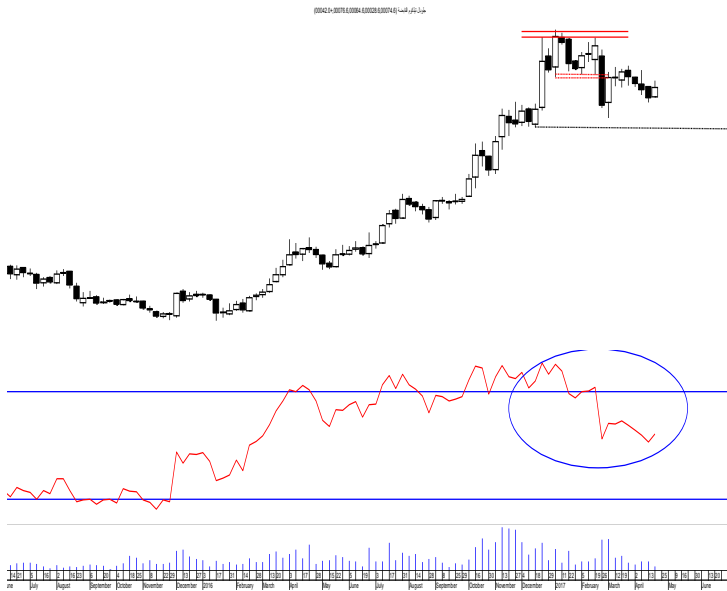
منطقة الدعم المهمة الآن عند ٧٤.

بصفة عامة، طالما أن السهم فوق منطقة ٧٠ يعتبر إتجاهه صاعد على المدى المتوسط.

مقاومة ١	مقاومة ٢
٨٠	٨٢
دعم ١	دعم ٢
٧٣,٥٠-٧٤	٧٠-٧١
النصيحة	
شراء.	

## GTHE.CA

## جلوبال تليكوم القابضة (آخر سعر تنفيذ: ٦,٧٠)



إخترق السهم منطقة ٦,٩٠ لأسفل مغيراً إتجاهه ليصبح هابط مستهدفاً منطقة ٦,٥٠ (تحقق) ثم ٥,٨٠-٥,٥٠.

يتحرك السهم الآن بين منطقة ٦,٣٥ ومنطقة ٧,١٥.

وبتأكيد إختراق منطقة ٦,٤٠ لأسفل سيستمر في الإنخفاض لمنطقة ٥,٥٠-٥,٨٠.

مقاومة ١	مقاومة ٢
٧,١٥	٧,٢٥
دعم ١	دعم ٢
٦,٣٥-٦,٤٠	٥,٨٠
النصيحة	
إنتظار إشارة شراء جديدة.	

ملحوظة: الأسعار المكتوبة في هذا التقرير صالحة لليوم فقط و هي من وجهة نظر شركة سي أي كابيتال . شركة سي أي كابيتال اوردت المعلومات الواردة بهذا التقرير بناء على معلومات تعتقد في صحتها و قد بنيت رأياها بأمانة ودقة بناء على هذه المعلومات و الشركة غير مسؤولة عن اي قرارات استثمارية اتخذت بناء على ما ورد بالتقرير .

AMER.CA

عامر جروب (آخر سعر تنفيذ: ٠,٢٩)



بالنظر في الرسم البياني الأسبوعي لسهم عامر جروب، نرى أن السهم كان في اتجاه هابط منذ سبتمبر ٢٠١٤ إلى أن وصل لمنطقة ٠,٢٢-٠,٢٥ في أكتوبر ٢٠١٦. وقد ارتفع السهم من منطقة ٠,٢٢ إلى وصل لمنطقة ٠,٣٨ في نهاية ٢٠١٦ مصحوباً بأحجام تداول كبيرة جداً لم يشهدها السهم منذ بداية إرتفاعه في بداية عام ٢٠١٤. وخلال عام ٢٠١٧ إنخفض السهم من منطقة ٠,٣٨ إلى أن وصل لمنطقة ٠,٢٨. بضعف ملحوظ محققاً شكل سعري "Falling Wedge" - وهو شكل إيجابي - مصحوباً بأحجام تداول ضئيلة جداً نسبياً مما يؤكد قوة السهم.

لذا نتوقع إرتفاع قوي للسهم باختراق ٠,٣٣ لأعلى ليعيد تجربة ٠,٣٨ مستهدفاً منطقة ٠,٤٥ ثم ٠,٦٥.

يؤكد هذه الرؤية مؤشر الـ Positive Directional Index (+DI) والذي إخرق جميع القمم السابقة التي تمثل اتجاه السهم السابق الهابط.

هذه الرؤية الإيجابية سنظل قائمة طالما أن السهم فوق منطقة ٠,٢٢ وطالما أنه فوق منطقة ٠,٢٨ على المدى القصير.

ملحوظة: الأسعار المكتوبة في هذا التقرير صالحة لليوم فقط و هي من وجهة نظر شركة سي أي كابيتال . شركة سي أي كابيتال اوردت المعلومات الواردة بهذا التقرير بناء على معلومات تعتقد في صحتها و قد بنيت رأيها بأمانة ودقة بناء على هذه المعلومات و الشركة غير مسؤولة عن اي قرارات استثمارية اتخذت بناء على ما ورد بالتقرير.

إدارة التحليل الفني

مدير إدارة التحليل الفني: محمد أشرف MFTA, CETA, CFTe

محلل فني أول: شادي بهاء CETA, CFTe

السهم	آخر تنفيذ	كود رويترز	نصائح خاصة		
أجواء للصناعات الغذائية – مصر	١,٨٩	AJWA.CA	إنخفاض السهم أسفل منطقة ١,٨٩، ليستهدف السهم منطقة ١,٤٥ مرة أخرى، هذا السيناريو قائم طالما أن السهم أسفل منطقة ٢,٠٥.		
			إنتظار إشارة شراء		
			على المدى المتوسط		
			الإتجاه		
عرضي	١,٧٠	دعم ١	دعم ٢	مقاومة ١	مقاومة ٢
عرضي	١,٧٠	١,٤٥	٢,٥٠	٣,٢٥	
أسيك للتعددين	٩	ASCM.CA	إخترق السهم منطقة ٩ لأعلى ننصح بالشراء لهدف ١٠,٢٥. وقف الخسارة ٨,٥٠.		
			شراء		
			على المدى المتوسط		
			الإتجاه		
صاعد	٦-٦,٢٥	الدعم	هدف ١	هدف ٢	وقف الخسارة
صاعد	٦-٦,٢٥	١٠,٢٥	١٢	٥	
أوراسكوم القابضة للتنمية	٥,٠٦	ODHR.CA	يتحرك السهم الآن في نطاق عرضي بين منطقة ٤,٦٠ ومنطقة ٥,٣٠.		
			متاجرة		
			على المدى المتوسط		
			الإتجاه		
عرضي	٣,٩٥-٤	منطقة الدعم	منطقة المقارمة		
عرضي	٣,٩٥-٤	٦,٠٥-٦			
أوراسكوم كونستراكتيون	١٠٢,١٧	ORAS.CA	ننصح بالإحتفاظ لهدف السهم عند منطقة ١٠٣-١٠٥. وقف الحماية ٩٢.		
			إحتفاظ		
			على المدى المتوسط		
			الإتجاه		
صاعد	٨٤	الدعم	هدف ١	هدف ٢	وقف الخسارة
صاعد	٨٤	١١٥ (تحقق)	١٢٠	٨٠	

ملحوظة: الأسعار المكتوبة في هذا التقرير صالحة لليوم فقط و هي من وجهة نظر شركة سي أي كابيتال . شركة سي أي كابيتال اوردت المعلومات الواردة بهذا التقرير بناء على معلومات تعتقد في صحتها و قد بنيت رأيها بأمانة ودقة بناء على هذه المعلومات و الشركة غير مسؤولة عن اي قرارات استثمارية اتخذت بناء على ما ورد بالتقرير.

إرتفع السهم مما يؤدي لتحركه بين منطقة ٠,٧٨ ومنطقة ٠,٦٩.					متاجرة	OTMT.CA	٠,٧٢	أوراسكوم للاتصالات و الإعلام و التكنولوجيا
على المدى المتوسط								
المقاومة ٢	المقاومة ١	الدعم ٢	الدعم ١	الإتجاه				
٠,٩٦-٠,٩٥	-٠,٨٥ ٠,٨٧	-٠,٥٢ ٠,٥٠	-٠,٦٣ ٠,٦٠	عرضي				
إخترق السهم منطقة ٦,٧٠ لأعلى مستهدفاً منطقة ٩-٩,١٠.					إحتفاظ	ORHD.CA	٨,٤٠	أوراسكوم للفنادق
وقف الخسارة ٧. وقف الحماية ٨.								
على المدى المتوسط								
وقف الخسارة	هدف ٢	هدف ١	الدعم	الإتجاه				
٥	٩,١٠-٩	٧,٥٠ (تحقق)	٥,٥٠	صاعد				
نتوقع أن يتحرك السهم بين منطقة ٢,٤٥ و ٢,٩٠.					متاجرة	EMFD.CA	٢,٥٠	إعمار مصر
على المدى المتوسط								
منطقة المقاومة		منطقة الدعم		الإتجاه				
٣,٣٠-٣,١٥		١,٩٥-٢		عرضي				
يتحرك السهم بين منطقة ١٥ ومنطقة ١٨,٥٠.					إحتفاظ	EFID.CA	١٧,٥٤	إيديتا الغذائية
على المدى المتوسط								
منطقة المقاومة		منطقة الدعم		الإتجاه				
٢٠-١٨,٨٥		١٣		عرضي				
ننصح بالشراء طالما أن السهم فوق ١٩ لهدف ٢٣ (تحقق) ثم ٢٥,٧٠.					شراء	SCEM.CA	٢١,١٢	اسمنت سيناء
على المدى المتوسط								
وقف الخسارة	هدف ٢	هدف ١	الدعم	الإتجاه				
١٨,٥٠	٢٩	٢٥,٧٠	١٩	صاعد				

ملحوظة: الأسعار المكتوبة في هذا التقرير صالحة لليوم فقط و هي من وجهة نظر شركة سي أي كابيتال . شركة سي أي كابيتال اوردت المعلومات الواردة بهذا التقرير بناء على معلومات تعتقد في صحتها و قد بنيت رأياها بأمانة ودقة بناء على هذه المعلومات و الشركة غير مسؤولة عن اي قرارات استثمارية اتخذت بناء على ما ورد بالتقرير.

إخترق السهم منطقة ٨,٥٠ لأعلى ليعيد تجربة منطقة ١٠,٣٥ . وقف الخسارة ٨.					شراء	ALRA.CA	٨,٢٠	اطلس لاستصلاح الأراضي والتصنيع الزراعي
على المدى المتوسط								
الإتجاه	دعم ١	دعم ٢	مقاومة ١	مقاومة ٢				
عرضي	٦,٤٠	-٥,٥٠ ٥,٤٥	١٠,٣٥	١٢,٤٥				
إخترق السهم منطقة ٧,٦٠ لأعلى ليعيد تجربة منطقة ٨,٥٠ (تحقق) وهدف السهم التالي عند منطقة ١١ . وقف الخسارة ٧,٣٥ .					إحتفاظ	AFDI.CA	٨,٦٨	الأهلي للتنمية و الأستثمار
على المدى المتوسط								
الإتجاه	الدعم	هدف ١	هدف ٢	وقف الخسارة				
صاعد	٦,١٥	٨,٥٠ (تحقق)	١١	٦				
يتحرك السهم الآن بين منطقة ٠,٦٤ و ٠,٧٥ .					متاجرة	RREI.CA	٠,٦٩	الاستثمار العقاري العربي - اليكو
على المدى المتوسط								
الإتجاه	منطقة الدعم	منطقة المقاومة						
عرضي	٠,٤٩-٠,٥٠	٠,٩٣-٠,٨٨						
يتحرك السهم بين منطقة ٩ ومنطقة ١١,٢٠ .					متاجرة	AMOC.CA	١٠٣,٣٩	الاسكندرية للزيوت المعدنية
على المدى المتوسط								
الإتجاه	الدعم	هدف ١	هدف ٢	وقف الخسارة				
صاعد	٩	١٠,٧٠	١٢,٥٠	٩				
هدف السهم التالي عند ١٠ . وقف الخسارة ٧,٩٠ .					إحتفاظ	INFI.CA	٨,٢٧	الاسماعيلية الوطنية للصناعات الغذائية فوديكو
على المدى المتوسط								
الإتجاه	الدعم	هدف ١	هدف ٢	وقف الخسارة				
صاعد	٥,٥٠	٩ (تحقق)	١٠	٥				

ملحوظة: الأسعار المكتوبة في هذا التقرير صالحة لليوم فقط و هي من وجهة نظر شركة سي أي كابيتال . شركة سي أي كابيتال اوردت المعلومات الواردة بهذا التقرير بناء على معلومات تعتقد في صحتها و قد بنيت رأياها بأمانة ودقة بناء على هذه المعلومات و الشركة غير مسؤولة عن اي قرارات استثمارية اتخذت بناء على ما ورد بالتقرير .

ننصح بشراء إنخفاضات السهم قرب منطقة ٢,٢٠ لهدفه التالي عند ٢,٧٠.					<b>شراء جديد</b>	ISMA.CA	٢,٣٦	الاسماعيلية مصر للدواجن
على المدى المتوسط								
وقف الخسارة	هدف ٢	هدف ١	الدعم	الإتجاه				
١,٨٠	٣	٢,٧٠	٢	صاعد				
نتوقع أن يتحرك السهم بين منطقة ٠,٩٣-٠,٩٢ \$ ومنطقة ٠,٩٩ \$.					متاجرة	EGBE.CA	\$٠,٩٥	البنك المصري الخليجي
على المدى المتوسط								
مقاومة ٢	مقاومة ١	منطقة الدعم		الإتجاه				
\$١,٢٠	\$١,١٠	\$٠,٩٠-\$٠,٩٢		عرضي				
ننصح بإعادة الشراء لهدف ١١,٢٥ (تحقق) ثم ١٥.					<b>شراء</b>	EXPA.CA	١٠,٦٠	البنك المصري لتنمية الصادرات
على المدى المتوسط								
وقف الخسارة	مقاومة ٢	مقاومة ١	دعم ١	الإتجاه				
٦,٨٠	١٥	١١,٢٥ (تحقق)	٧,٥٠-٨	عرضي				
السهم الآن في مواجهة منطقة مقاومة مهمة عند ٢,١٠ التي باختراقها لأعلى سيغير السهم إتجاهه على المدى المتوسط.					متاجرة	GGCC.CA	١,٩٦	الجيزة العامة للمقاولات
على المدى المتوسط								
مقاومة ٢	مقاومة ١	دعم ٢	دعم ١	الإتجاه				
٢,٢٥	٢,١٠	١,٤٠	١,٦٠	عرضي				
السهم الآن في إتجاهه لمنطقة ٠,٨٠-٠,٨٥. منطقة الدعم الحالية عند ٠,٦٦.					متاجرة	WATP.CA	٠,٧٣	الحديثة للماد العازلة
على المدى المتوسط								
منطقة المقاومة		منطقة الدعم		الإتجاه				
٠,٨٥		٠,٥٥		عرضي				

ملحوظة: الأسعار المكتوبة في هذا التقرير صالحة لليوم فقط و هي من وجهة نظر شركة سي أي كابيتال . شركة سي أي كابيتال اوردت المعلومات الواردة بهذا التقرير بناء على معلومات تعتقد في صحتها و قد بنيت رأياها بأمانة ودقة بناء على هذه المعلومات و الشركة غير مسؤولة عن اي قرارات استثمارية اتخذت بناء على ما ورد بالتقرير .

إخترق السهم منطقة ٥,١٥ لأعلى مغيراً إتجاهه ليصبح صاعد مستهدفاً منطقة ٦,٢٥-٦,٥٠. وقف الخسارة ٤,٥٠. وقف الحماية ٤,٨٠.					إحتفاظ	IRON.CA	٤,٩٤	الحديد والصلب المصرية
على المدى المتوسط								
وقف الخسارة	هدف ٢	هدف ١	منطقة الدعم	الإتجاه				
٤	٩	٦,٥٠	٤,٨٠-٥	صاعد				
إرتفع السهم مصحوباً بأحجام تداول جيدة نتوقع إعادة تجربة منطقة \$٠,٣١ ثم \$٠,٣٦. وقف الحماية \$٠,٢٤.					إحتفاظ	MOIL.CA	\$٠,٢٥	الخدمات الملاحية والبتروولية – ماربيديف
على المدى المتوسط								
المقاومة ١		الدعم ١		الإتجاه				
\$٠,٢٩		\$٠,٢٤		عرضي				
وصل السهم لمنطقة ١٢ وإنخفض خلال جلسة أمس مما يؤدي لتحركه أسفل منها وفوق منطقة ١٠.					إحتفاظ	CCRS.CA	١١,٠٥	الخليجية الكندية للاستثمار العقاري العربي
على المدى المتوسط								
مقاومة ٢	مقاومة ١	دعم ٢	دعم ١	الإتجاه				
١٢ (تحقق)	١٠,٢٠ (تحقق)	٥,١٠	٦,٩٥	عرضي				
نتوقع أن يتحرك السهم بين منطقة ١,٦٠ ومنطقة ٢-٢,٠٥.					مناجزة	IFAP.CA	١,٨١	الدولية للمحاصيل الزراعيه
على المدى المتوسط								
منطقة المقاومة		منطقة الدعم		الإتجاه				
٢,٤٥-٢,٤٠		١,٣٥-١,٣٦		عرضي				
نتوقع إعادة تجربة منطقة ١,٠٣-١,٠٥. وقف الخسارة ٠,٨٥.					شراء	ZEOT.CA	٠,٨٧	الزيوت المستخلصة ومنتجاتها
على المدى المتوسط								
مقاومة ٢	مقاومة ١	دعم ٢	دعم ١	الإتجاه				
١,٠٥-١,٠٣	٠,٩٣	٠,٧٦	٠,٨٠	عرضي				

ملحوظة: الأسعار المكتوبة في هذا التقرير صالحة لليوم فقط و هي من وجهة نظر شركة سي أي كابيتال . شركة سي أي كابيتال اوردت المعلومات الواردة بهذا التقرير بناء على معلومات تعتقد في صحتها و قد بنيت رأياها بأمانة ودقة بناء على هذه المعلومات و الشركة غير مسؤولة عن اي قرارات استثمارية اتخذت بناء على ما ورد بالتقرير .



<p>إخترق السهم منطقة دعم أساسية عند ١٤,٤٠ لأسفل وإخترق أيضاً خط إتجاه أساسي صاعد لأسفل مغبراً إتجاهه ليصبح هابط. نتوقع أن يستهدف السهم منطقة ١٢-١١,٨٠ (تحقق) ثم ١٠,٥٠.</p> <p>ننصح بالإحتفاظ طالما أن السهم فوق منطقة ١٣ والبيع قرب منطقة ١٤,٥٠-١٤,٧٥.</p>					إحتفاظ	OCDI.CA	١٣,٩٠	السادس من أكتوبر للتنمية والاستثمار
على المدى المتوسط								
الإتجاه	منطقة الدعم	منطقة المقاومة						
عرضي	١١,٥٠	١٦,٧٥						
<p>يتحرك السهم الآن بين منطقة ٧٥ ومنطقة ٨٨.</p> <p>نتوقع أن تعرقل منطقة ٨٦-٨٨ أي إرتفاع له في الوقت الحالي.</p>					متاجرة	SWDY.CA	٧٨,٣٠	السويدي للكابلات
على المدى المتوسط								
الإتجاه	الدعم	هدف ١	هدف ٢	وقف الخسارة				
صاعد	٧٥	-٩٠ (تحقق) ٩٥	١٢٥	٧٢				
<p>إخترق السهم منطقة ١٨ لأعلى ليغير السهم إتجاهه متوسط الأجل ليصبح صاعد مستهدفاً منطقة ٢٧ على الأقل.</p>					شراء	SUCE.CA	٢٢,٣٠	السويس للاسمنت
على المدى المتوسط								
الإتجاه	الدعم	هدف ١	هدف ٢	وقف الخسارة				
صاعد	١٧,٧٠	٢٣ (تحقق)	٢٧	١٦,٥٠				
<p>ننصح بالإحتفاظ لإعادة تجربة منطقة ٥,٢٥ ثم ٥,٥٠. وقف الخسارة ٤,٢٠.</p>					إحتفاظ	SNFC.CA	٤,٤٤	الشرقية الوطنية للأمن الغذائي
على المدى المتوسط								
الإتجاه	الدعم	هدف ١	هدف ٢	وقف الخسارة				
صاعد	٤-٤,١٠	٥,٣٥	٦,٢٥	٣,٢٠				

ملحوظة: الأسعار المكتوبة في هذا التقرير صالحة لليوم فقط و هي من وجهة نظر شركة سي أي كابيتال . شركة سي أي كابيتال اوردت المعلومات الواردة بهذا التقرير بناء على معلومات تعتقد في صحتها و قد بنيت رأياها بأمانة ودقة بناء على هذه المعلومات و الشركة غير مسؤولة عن اي قرارات استثمارية اتخذت بناء على ما ورد بالتقرير.

هدف السهم التالي عند منطقة ٢٤٠.					إحتفاظ	EAST.CA	٢٣٠	الشرقية للدخان
وقف الحماية ١٩٠.								
على المدى المتوسط								
وقف الخسارة	هدف ٢	هدف ١	الدعم	الإتجاه				
١٥٠	٢٦٥	٢٤٠	١٦٥	صاعد				
ننصح بالشراء لهدف السهم عند منطقة ٣,٨٠ (تحقق) ثم ٤,٤٠.					شراء	ELSH.CA	٣,٦٤	الشمس للاسكان
على المدى المتوسط								
وقف الخسارة	هدف ٢	هدف ١	الدعم	الإتجاه				
٢,٩٠	٤,٤٠	٣,٨٠ (تحقق)	٢,٩٥-٣	صاعد				
ننصح بالشراء حيث أننا نتوقع إختراق ٠,٨٢ لأعلى لهدف ٠,٩٨ مرة أخرى. وقف الخسارة ٠,٧٥.					شراء	UEGC.CA	٠,٧٦	الصعيد العامة للمقاولات
على المدى المتوسط								
منطقة المقاومة		منطقة الدعم		الإتجاه				
١-٠,٩٨		٠,٦٥		عرضي				
إنخفاض السهم ونتوقع أن تعرقل منطقة ٥,٢٥-٥,٤٠ إنخفاضه في الوقت الحالي.					إنتظار إشارة شراء	EGCH.CA	٥,٥٥	الصناعات الكيماوية المصرية - كيما
على المدى المتوسط								
وقف الخسارة	هدف ٢	هدف ١	الدعم	الإتجاه				
٤	٧,٥٠	٦ (تحقق)	٤,٨٥	صاعد				
ننصح بانتظار إشارة شراء جديدة، مع وضع نقطة حماية أسفل منطقة ٩ لمن يمتلك السهم.					إنتظار إشارة شراء	ENGC.CA	٩,٦٢	الصناعات الهندسية المعمارية للانشاء والتعمير
على المدى المتوسط								
وقف الخسارة	هدف ٢	هدف ١	الدعم	الإتجاه				
٧,٣٠	١٠,٤٠ (تحقق)	٨,٥٠ (تحقق)	٨,٥٠	صاعد				

ملحوظة: الأسعار المكتوبة في هذا التقرير صالحة لليوم فقط و هي من وجهة نظر شركة سي أي كابيتال . شركة سي أي كابيتال اوردت المعلومات الواردة بهذا التقرير بناء على معلومات تعتقد في صحتها و قد بنيت رأياها بأمانة ودقة بناء على هذه المعلومات و الشركة غير مسؤولة عن اي قرارات استثمارية اتخذت بناء على ما ورد بالتقرير.

إخترق السهم منطقة ٤,١٥ ليعيد تجربة منطقة ٤,٦٥ (تحقق) مستهدفاً منطقة ٥,٤٠.					إحتفاظ	RAKT.CA	٤,٥٥	العامه لصناعة الورق - راکتا
على المدى المتوسط								
وقف الخسارة	هدف ٢	هدف ١	الدعم	الإتجاه				
٣	٥,٤٠	٤,٦٥ (تحقق)	٣-٣,٢٥	صاعد				
ننصح بالشراء لهدف ٤٥.					شراء	GSSC.CA	٣٩,٩٠	العامه للصوامع والتخزين
على المدى المتوسط								
منطقة مقاومة		منطقة الدعم		الإتجاه				
٤٥		٢٤,٥٠-٢٥		عرضي				
إخترق السهم منطقة ٤ لأعلى مستهدفاً منطقة ٤,٤٥-٤,٥٥ (تحقق) ثم ٥,٥٠. وقف الخسارة ٣,٩٠.					شراء	PRCL.CA	٤,٣٠	العامه لمنتجات الخزف و الصيني - شيني
على المدى المتوسط								
وقف الخسارة	هدف ٢	هدف ١	الدعم	الإتجاه				
٣,٥٠	٦	٥,٥٠	٣,٩٠	صاعد				
يتحرك السهم الآن بين منطقة ٠,٨٥ ومنطقة ١,٠٥-١,١٠.					مناجرة	MEPA.CA	٠,٩١	العبوات الطبية
على المدى المتوسط								
وقف الخسارة	هدف ٢	هدف ١	الدعم	الإتجاه				
٠,٧٧	١,٣٥	١,٢٥	-٠,٨٠ ٠,٧٧	صاعد				
نتوقع أن يتحرك السهم بين منطقة ٠,٦٨ ومنطقة ٠,٨٨.					مناجرة	UASG.CA	٠,٧٦	العربية المتحدة للشحن و التفرغ
على المدى المتوسط								
منطقة المقاومة		منطقة الدعم		الإتجاه				
١		٠,٦٠		عرضي				

ملحوظة: الأسعار المكتوبة في هذا التقرير صالحة لليوم فقط و هي من وجهة نظر شركة سي أي كابيتال . شركة سي أي كابيتال اوردت المعلومات الواردة بهذا التقرير بناء على معلومات تعتقد في صحتها و قد بنيت رأياها بأمانة ودقة بناء على هذه المعلومات و الشركة غير مسؤولة عن اي قرارات استثمارية اتخذت بناء على ما ورد بالتقرير.

نتوقع إعادة تجربة منطقة ٤,٢٠-٤,١٠ طالما أنه أسفل منطقة ٥.					بيع	ACGC.CA	٤,٦٤	العربية لحليج الأقطان
على المدى المتوسط								
وقف الخسارة	هدف ٢	هدف ١	الدعم	الإتجاه				
٤,١٠	٦,٧٥	٥,٣٠ (تحقق)	-٤,٥٠ ٤,٣٥	صاعد				
وصل السهم لهدفه عند ١١ وهدفه التالي عند ١٢,٥٠ ثم ١٤. وقف الخسارة ٩,٥٠.					شراء	ARCC.CA	١١,٢٠	العربية للأسمنت
على المدى المتوسط								
وقف الخسارة	هدف ٢	هدف ١	الدعم	الإتجاه				
٦,٧٠	١٤	١١(تحقق)	٧,٤٥	صاعد				
نتوقع إعادة تجربة منطقة \$٠,١٩. وقف الخسارة \$٠,١٥.					شراء	AIVC.CA	\$٠,١٥	العرفة للاستثمارات والاستشارات
على المدى المتوسط								
منطقة المقاومة		منطقة الدعم		الإتجاه				
\$٠,١٩-\$٠,١٨		\$٠,١٠-٠,١١		عرضي				
نتوقع إعادة تجربة منطقة ١٩-١٨,٥٠. من جهة أخرى، التركيز الآن على منطقة ٢٠ التي باختراقها لأعلى سيعيد تجربة منطقة ٢٢,٥٠-٢٣.					مناجرة	ESRS.CA	٢٠,٠٧	العز لصناعة حديد التسليح
على المدى المتوسط								
وقف الخسارة	هدف ٢	هدف ١	الدعم	الإتجاه				
١٤	٢٦	٢٣	١٦	صاعد				
إخترق السهم منطقة ٧,٤٠ ليعيد تجربة منطقة ٨,٤٥-٨,٥٠ وهي منطقة مقاومة مهمة حيث أنها تمثل نسبة ٦١,٨% من انخفاض السهم من منطقة ١١,٥٠ إلى منطقة ٣,٥٠.					مناجرة	ECAP.CA	٧,٥٠	العز للسيراميك والبورسلين-الجوهره
على المدى المتوسط								
وقف الخسارة	هدف ٢	هدف ١	الدعم	الإتجاه				
٣,٤٥	٩,٣٥	٧,٥٠ (تحقق)	-٤,٦٠ ٤,٥٠	صاعد				

ملحوظة: الأسعار المكتوبة في هذا التقرير صالحة لليوم فقط و هي من وجهة نظر شركة سي أي كابيتال . شركة سي أي كابيتال اوردت المعلومات الواردة بهذا التقرير بناء على معلومات تعتقد في صحتها و قد بنيت رأياها بأمانة ودقة بناء على هذه المعلومات و الشركة غير مسؤولة عن اي قرارات استثمارية اتخذت بناء على ما ورد بالتقرير.

ننصح بالشراء قرب منطقة ٥ لإعادة تجربة منطقة ٥,٧٠.					<b>شراء</b>	GIHD.CA	٥,٦٣	الغربية الاسلامية للتنمية العمرانية	
على المدى المتوسط									
منطقة المقاومة		منطقة الدعم		الإتجاه					
٥,٧٠		٤		عرضي					
ننصح بالإحتفاظ لهدف السهم التالي عند منطقة ٠,٧٧-٠,٧٥. وقف الخسارة ٠,٦٣.					<b>إحتفاظ</b>	EKHO.CA	\$٠,٦٤	القابضة المصرية الكويتية	
على المدى المتوسط									
وقف الخسارة		هدف ٢	هدف ١	الدعم					الإتجاه
\$٠,٥٠		-٠,٩٠	\$٠,٧٧	-٠,٦٣					صاعد
\$٠,٩٥		\$٠,٦٠							
يتحرك السهم في نطاق عرضي بين ١٨,٥٠ و ٢٤,٥٠.					<b>مناجزة</b>	COSG.CA	٢٠,٥٦	القاهرة للزيوت و الصابون	
على المدى المتوسط									
المقاومة		منطقة الدعم		الإتجاه					
٢٨,٥٠-٢٨		١٧,٧٥-١٩		عرضي					
ننصح بالشراء لإعادة تجربة منطقة ١,١٥ (تحقق) مستهدفاً منطقة ١,٣٠. وقف الخسارة ١,٠٩.					<b>شراء</b>	CCAP.CA	١,٠٩	القلعة	
على المدى المتوسط									
وقف الخسارة		هدف ٢	هدف ١	الدعم					الإتجاه
٠,٨٦		١,٧٠	١,٤٠	٠,٩٧-١					صاعد
إخترق السهم منطقة ٨ ليعيد تجربة منطقة ٩ وهدفه التالي عند ١٠,٩٠-١١.					<b>شراء</b>	CSAG.CA	٨,١٨	القناة للتوكيلات الملاحية	
على المدى المتوسط									
وقف الخسارة		هدف ٢	هدف ١	الدعم					الإتجاه
٦		١١	٩	٧,٣٥					صاعد

ملحوظة: الأسعار المكتوبة في هذا التقرير صالحة لليوم فقط و هي من وجهة نظر شركة سي أي كابيتال . شركة سي أي كابيتال اوردت المعلومات الواردة بهذا التقرير بناء على معلومات تعتقد في صحتها و قد بنيت رأياها بأمانة ودقة بناء على هذه المعلومات و الشركة غير مسؤولة عن اي قرارات استثمارية اتخذت بناء على ما ورد بالتقرير.

نتوقع إعادة تجرية منطقة ٠,٨٥-٠,٨٣.					شراء	ELEC.CA	٠,٧٤	الكابلات الكهربائية المصرية
على المدى المتوسط								
الإتجاه	دعم ١	دعم ٢	مقاومة ١	مقاومة ٢				
عرضي	٠,٧٢	٠,٦٥	٠,٩٥	١,٠٣				
قد إخرق السهم منطقة المقاومة الهامة ١٣,٩٠ لأعلى ليستمر في إتجاهه الصاعد مستهدفاً منطقة ١٧ ثم ٢٠. وقف الخسارة أسفل ١٣,٦٠.					متاجرة	EFIC.CA	١٣,٥٤	المالية و الصناعية المصرية
على المدى المتوسط								
الإتجاه	الدعم	هدف ١	هدف ٢	وقف الخسارة				
صاعد	١٣,١٠	١٧	٢٠	١٠,٣٨				
قد إخرق السهم منطقة ٧,٧٠ لأسفل مما يؤدي لإعادة تجرية منطقة ٦,٥٠. من جهة اخرى، أول علامة قوة ستكون بإختراق مستوى ٨ لأعلى ليعيد تجرية منطقة ٨,٥٠ ثم ٩,٤٠.					متاجرة	UNIT.CA	٧,٨٠	المتحدة للإسكان والتعمير
على المدى المتوسط								
الإتجاه	منطقة الدعم	منطقة المقاومة		عرضي				
عرضي	٦,٢٥	٩,٤٠						
قد إخرق السهم مستوى ١١,٣٥ لأعلى مستهدفاً منطقة ١٣,٢٠ ثم ١٣,٩٠. وقف الخسارة اسفل على المدى القصير أسفل ١٠,٨٠.					متاجرة	AREH.CA	١١,٠٣	المجموعه المصريه العقاريه
على المدى المتوسط								
الإتجاه	الدعم	هدف ١	هدف ٢	وقف الخسارة				
صاعد	٩,٧٠	١٣,٢٠	١٣,٩٠	٨,٣٠				
إنخفاض السهم من منطقة ٢٧ ليعيد تجرية منطقة ٢٤-٢٤,٥٠ و التي ننصح عندها بإعادة الشراء. هدف اسهم التالي عند منطقة ٢٩. وقف الخسارة أسفل ٢٣,٥٠.					شراء	HRHO.CA	٢٤,٧٠	المجموعه الماليه هيرمس القابضه
على المدى المتوسط								
الإتجاه	الدعم	هدف ١	هدف ٢	وقف الخسارة				
صاعد	١٩,٢٥	٢٩,١٥	٣٣	٢١,٥٦				

ملحوظة: الأسعار المكتوبة في هذا التقرير صالحة لليوم فقط و هي من وجهة نظر شركة سي أي كابيتال . شركة سي أي كابيتال اوردت المعلومات الواردة بهذا التقرير بناء على معلومات تعتقد في صحتها و قد بنيت رأياها بأمانة ودقة بناء على هذه المعلومات و الشركة غير مسؤولة عن اي قرارات استثمارية اتخذت بناء على ما ورد بالتقرير.

احتفاظ طالما ان السهم فوق ٠,٧٠ . مستوى المقاومة عند ٠,٨٣ (تحقق) و ٠,٩٥ .					إحتفاظ	EASB.CA	٠,٨٥	المصرية العربية (ثمار) لتداول الأوراق المالية
على المدى المتوسط								
منطقة المقاومة	منطقة الدعم		الإتجاه					
٠,٩٥	٠,٦٠		عرضي					
ارتفع لسهم وإخترق مستوى ٧,٠٥ لأعلى و وصل لأهدافه عند منطقة ٧,٦٠ و ٧,٨٠ وهدفه التالي عند ٨,٦٥ . وقف الخسارة أسفل ٧,٦٠ .					مناجرة	EDBM.CA	٨,١٦	المصرية لتطوير صناعة البناء (ليفيت سلاب مصر)
على المدى المتوسط								
منطقة المقاومة	منطقة الدعم		الإتجاه					
١٠,٦٠	٦,٢٥		عرضي					
بصفة عامة هدف السهم عند منطقة ٦-٥,٩٠ (تحقق) و ٦,٥٠ (تحقق) و هدفه التالي عند ٧,١٠ طالما انه فوق منطقة ٥,١٠ .					مناجرة	ETRS.CA	٦,٤٥	المصرية لخدمات النقل (ايجيترانس)
على المدى المتوسط								
وقف الخسارة	هدف ٢	هدف ١	الدعم	الإتجاه				
٥,١٠	٧,٥٠	٧,١٠	٥,١٠	صاعد				
إنخفاض السهم بعد أن وصل لمنطقة ١٥,٧٠ . مستوى الدعم عند ١٢,٧٣ و الذي يعد نقطة وقف خسارة في حالة إختراقه لأسفل على المدى القصير . منطقة المقاومة التالية عند ١٦,٥٠ .					مناجرة	ESGI.CA	١٣,٢٦	المصرية لصناعة النشا والجلوكوز
على المدى المتوسط								
وقف الخسارة	هدف ٢	هدف ١	الدعم	الإتجاه				
١٠	١٦,٥٠	١٥,٧٠	١٠	عرضي				
قد إخترق السهم مستوى ١١,٥٠ لأسفل ليعيد تجربة منطقة ١٠,٦٠ ثم ٩,٨٥ . مستوى المقاومة الأول عند ١١,٨٧ .					مناجرة	ETEL.CA	١١,٤٦	المصرية للاتصالات
على المدى المتوسط								
وقف الخسارة	هدف ٢	هدف ١	الدعم	الإتجاه				
١٠,٤٠	١٥,٤٠	١٤,١٥	١٠,٨٠	صاعد				

ملحوظة: الأسعار المكتوبة في هذا التقرير صالحة لليوم فقط و هي من وجهة نظر شركة سي أي كابيتال . شركة سي أي كابيتال اوردت المعلومات الواردة بهذا التقرير بناء على معلومات تعتقد في صحتها و قد بنيت رأياها بأمانة ودقة بناء على هذه المعلومات و الشركة غير مسؤولة عن اي قرارات استثمارية اتخذت بناء على ما ورد بالتقرير .

إختراق السهم منطقة ٢,٢٤ لأعلى لذا ننصح بالشراء لهدف ٢,٥٠ ثم ٢,٩٥. وقف الخسارة أسفل ٢,٢٥.				شراء	EPCO.CA	٢,٣٥	المصرية للدواجن
على المدى المتوسط							
الإتجاه	الدعم	هدف ١	هدف ٢				
صاعد	٢,٢٥	٢,٩٥	٣,٣٠				
وقف الخسارة	١,٨٥						
شراء و احتفاظ طالما ان السهم فوق منطقة ١,٠٥ ليعيد تجربة منطقة ١,١٥ (تحقق) ثم ١,٢٢ و ١,٣٢. و في حالة إختراق مستوى ١,٣٢ لأعلى سيعيد تجربة منطقة ١,٥٥.				شراء	EGTS.CA	١,١٣	المصرية للمنتجات السياحية
على المدى المتوسط							
الإتجاه	الدعم	هدف ١	هدف ٢				
صاعد	١	١,٣٢	١,٤٠				
وقف الخسارة	٠,٩٠						
إحتفاظ طالما ان السهم فوق منطقة ٢,٥٨ ليعيد تجربة منطقة ٣,٣٠- ٣,٤٠ (تحقق) و ٣,٧٥.				متاجرة	MPRC.CA	٣,٤٤	المصرية لمدينة الانتاج الاعلامي
على المدى المتوسط							
الإتجاه	منطقة الدعم	منطقة المقاومة					
عرضي	٢,٤٠	٣,٧٥					
إستمر السهم في الإرتفاع و منطقة المقاومة الحالية عند ٤,١٠ و التي بإختراقها لأعلى سيصبح إتجاه السهم متوسط الاجل صاعد مستهدفاً ٤,٦٠ ثم ٥. وقف الخسارة أسفل ٣,٥٥.				متاجرة	ABRD.CA	٣,٨٠	المصريون في الخارج للاستثمار و التنمية
على المدى المتوسط							
الإتجاه	منطقة الدعم	منطقة المقاومة					
عرضي	٢,٥٠	٤,١٠					
إحتفاظ طالما ان السهم فوق منطقة ٢,٥٠ ليعيد تجربة منطقة ٣,٦٠ (تحقق) ثم ٤. نقطة وقف الخسارة على المدى القصير أسفل ٣,٣٠.				متاجرة	EHDR.CA	٣,٥٠	المصريين للاسكان و التعمير
على المدى المتوسط							
الإتجاه	منطقة الدعم	منطقة المقاومة					
عرضي	٢,٥٠	٤					
وقف الخسارة							

ملحوظة: الأسعار المكتوبة في هذا التقرير صالحة لليوم فقط و هي من وجهة نظر شركة سي أي كابيتال . شركة سي أي كابيتال اوردت المعلومات الواردة بهذا التقرير بناء على معلومات تعتقد في صحتها و قد بنيت رأياها بأمانة ودقة بناء على هذه المعلومات و الشركة غير مسؤولة عن اي قرارات استثمارية اتخذت بناء على ما ورد بالتقرير.



<p>ارتفع السهم من منطقة ١,٤٤ ليعيد تجربة منطقة ١,٧٥ (تحقق) و أقصى ارتفاع نتوقه في الوقت الحالي سيكون عند منطقة ١,٩٥. وقف الخسارة أسفل ١,٦٣.</p>					مناجزة	EIUD.CA	١,٧٧	المصريين للاستثمار و التنمية العمرانية
على المدى المتوسط								
الإتجاه	منطقة الدعم	منطقة المقاومة						
عرضي	١,١٥	٢,١٨						
<p>إخترق السهم منطقة ٥,٩٢ لأعلى ليتغير إتجاه السهم ليصبح صاعد مستهدفاً منطقة ٧,٥٠ (تحقق) وهدف السهم التالي عند ٩,١٠.</p>					مناجزة	MPCO.CA	٧,٩٤	المنصورة للدواجن
على المدى المتوسط								
الإتجاه	الدعم	هدف ١	هدف ٢	وقف الخسارة				
صاعد	٧,٥٠	٩,١٠	٩,٧٠	٥,٩٠				
<p>إحتفاظ طالما ان السهم فوق منطقة ١٥,٩٠. و قد إخترق السهم مستوى ١٨ لأعلى ليعيد تجربة منطقة ٢٠ و التي بإختراقها لأعلى سيستمر السهم في إتجاهه الصاعد مستهدفاً منطقة ٢٢,٥٠.</p>					إحتفاظ	ORWE.CA	١٩,٩٠	النساجون الشرقيون
على المدى المتوسط								
الإتجاه	الدعم	هدف ١	هدف ٢	وقف الخسارة				
صاعد	١٥,٩٢	٢٠	٢٢,٥٠	١٥,٩٠				
<p>إخترق السهم مستوى ٦,٦٦ لأسفل ليستمر في الإنخفاض ليعيد تجربة منطقة ٦,١٠ و ٥,٥٥. هذه الرؤية قائمة طالما أن السهم أسفل منطقة ٧,٨٧.</p>					مناجزة	ELNA.CA	٦,٥٤	النصر لتصنيع الحاصلات الزراعية
على المدى المتوسط								
الإتجاه	المقاومة	هدف ١	هدف ٢	نقطة إعادة الشراء				
هابط	٦,٦٦	٦,١٠	٥,٥٥	٧,٨٧				
<p>قد إخترق السهم مستوى ٦,٥٠ لأعلى مستهدفاً منطقة ٧,٥٠ و ٨,٥٠ طالما انه فوق منطقة ٥,٠٥. وقف الخسارة أسفل ٥,٨٠.</p>					مناجزة	NASR.CA	٦,١٨	النصر لصناعة المحولات – الماكو
على المدى المتوسط								
الإتجاه	الدعم	هدف ١	هدف ٢	وقف الخسارة				
صاعد	٥,٦٠	٧,٥٠	٨,٥٠	٥,٠٥				

ملحوظة: الأسعار المكتوبة في هذا التقرير صالحة لليوم فقط و هي من وجهة نظر شركة سي أي كابيتال . شركة سي أي كابيتال اوردت المعلومات الواردة بهذا التقرير بناء على معلومات تعتقد في صحتها و قد بنيت رأياها بأمانة ودقة بناء على هذه المعلومات و الشركة غير مسؤولة عن اي قرارات استثمارية اتخذت بناء على ما ورد بالتقرير.

نتوقع إعادة تجربة منطقة ٠,٩٠-٠,٩٢ قبل صعوده مرة أخرى.					متاجرة	KABO.CA	٠,٩٥	النصر للملابس والمنسوجات - كابو
و نتوقع ان تعرقل منطقة ١,٠٩-١,٠٧ ارتفاع السهم في الوقت الحالي.								
على المدى المتوسط								
منطقة المقاومة	منطقة الدعم		الإتجاه					
١,٢٠	٠,٥٥		عرضي					
شراء طالما ان السهم فوق \$٠,٥٨ ليعيد السهم تجربة منطقة \$٠,٦٥ و \$٠,٧٠.					شراء	NAHO.CA	\$٠,٦٠	النعيم القابضة للاستثمارات
على المدى المتوسط								
وقف الخسارة	هدف ٢	هدف ١	الدعم	الإتجاه				
\$٠,٦٢	\$٠,٩٠	\$٠,٧٢	\$٠,٥٢	صاعد				
إخترق السهم منطقة ٨,٦٥ لأعلى مغيراً إتجاهه ليصبح صاعد مستهدفاً ١١,٥٠ و ١٠,٧٠.					شراء	ELWA.CA	٩,١١	الوادي للإستثمار السياحي
وقف الخسارة أسفل ٨,٢٠.								
على المدى المتوسط								
وقف الخسارة	هدف ٢	هدف ١	الدعم	الإتجاه				
٧,١٠	١٠,٥٠	٩,٥٠	٧,١٠	صاعد				
شراء و إحتفاظ طالما أن السهم فوق منطقة ٠,٩٥ .					شراء	AIND.CA	١	(اية اي سي) العربية للإستثمارات و التنمية
أول علامة قوة ستكون بإختراق مستوى ١,٠٥ ليعيد تجربة ١,١١ ثم ١,٢٢.								
على المدى المتوسط								
منطقة المقاومة	منطقة الدعم		الإتجاه					
١,٢٢	٠,٧٦		عرضي					
ننصح بالشراء ليعيد تجربة منطقة ٣,٦٠-٣,٨٠ ثم ٥,٥٠ و ٨,٥٠ .					شراء	PHDC.CA	٣,١٤	بالم هيلز
وقف الخسارة أسفل ٣,٠٧.								
على المدى المتوسط								
وقف الخسارة	هدف ٢	هدف ١	الدعم	الإتجاه				
٢,٧٥	٥,٥٠	٣,٦٠	٢,٨٠	صاعد				

ملحوظة: الأسعار المكتوبة في هذا التقرير صالحة لليوم فقط و هي من وجهة نظر شركة سي أي كابيتال . شركة سي أي كابيتال اوردت المعلومات الواردة بهذا التقرير بناء على معلومات تعتقد في صحتها و قد بنيت رأياها بأمانة ودقة بناء على هذه المعلومات و الشركة غير مسؤولة عن اي قرارات استثمارية اتخذت بناء على ما ورد بالتقرير .

احتفاظ طالما ان السهم فوق ٩,٩٠ و في حالة إختراق مستوى ١٠,٧٧ لأعلى سيستمر السهم في الصعود لمنطقة ١١,٥٠ ثم ١٢,٩٠.	ماتجة	PIOH.CA	١٠,١٠	بايونيرز القابضة للاستثمارات المالية
على المدى المتوسط				
الإلتجاه				
صاعد	٧,٨٧	١٢,٩٠	١٣,١٠	٨,٨٧
إخترق السهم مستوى ٣,٤٠ لأعلى ليتغير إتجاه السهم ليصبح صاعد مستهدفاً منطقة ٤,٣٠-٤,٤٠ (تحقق) و هدف السهم التالي عند منطقة ٥,٢٠.	ماتجة	PRMH.CA	٤,٣٣	برايم القابضة للاستثمارات المالية
وقف الخسارة أسفل ٣,١٧.				
على المدى المتوسط				
الإلتجاه	الدعم	هدف ١	هدف ٢	وقف الخسارة
صاعد	٣,٤٠	٥,٢٠	٥,٩٥	٢,٩٠
السهم في إتجاه صاعد طالما أنه فوق منطقة ٨,٨٠ و هدفه التالي عند ١٥,٣٠ و ١٨.	ماتجة	SAUD.CA	١٣,١٢	بنك البركة
على المدى المتوسط				
الإلتجاه				
صاعد	١٢,٩٥	١٥	١٨,٩٠	٨,٨٠
احتفاظ طالما ان السهم فوق منطقة ٤,٣٠ و مستوى المقاومة الآن عند ٥,٨٥ و الذي بإختراقه لأعلى سيستمر السهم في إتجاهه الصاعد مستهدفاً منطقة ٧ و ٩.	ماتجة	UNBE.CA	٥,٤٠	بنك الاتحاد الوطني- مصر
على المدى المتوسط				
الإلتجاه				
صاعد	٤,٣٠	٥,٨٥	٦,٢٥	٤,٣٠
إستمر السهم في الإرتفاع و إخترق مستوى ٢٩,٥٠ لأعلى ليعيد تجربة منطقة ٣٣ (تحقق) ثم ٣٥ (تحقق) و ٣٧.	ماتجة	HDBK.CA	٣٦	بنك التعمير و الإسكان
وقف الخسارة ٣٠,٥٠.				
على المدى المتوسط				
الإلتجاه	الدعم	هدف ١	هدف ٢	وقف الخسارة
صاعد	٢٥,٥٠	٣٧	٤٠	٢٦

ملحوظة: الأسعار المكتوبة في هذا التقرير صالحة لليوم فقط و هي من وجهة نظر شركة سي أي كابيتال . شركة سي أي كابيتال اوردت المعلومات الواردة بهذا التقرير بناء على معلومات تعتقد في صحتها و قد بنيت رأياها بأمانة ودقة بناء على هذه المعلومات و الشركة غير مسؤولة عن اي قرارات استثمارية اتخذت بناء على ما ورد بالتقرير.

<p>إحتفاظ طالما ان السهم فوق منطقة \$١,١٥. أول علامة قوة ستكون بإختراق مستوى \$١,٣٠ لأعلى لإعادة تجربة منطقة \$١,٣٧.</p>				متاجرة	FAITA.CA	\$١,١٨	بنك فيصل الإسلامي المصري- دولار	
على المدى المتوسط								
منطقة المقاومة	منطقة الدعم	الإتجاه						
\$١,٣٨	\$١,٠٧	عرضي						
<p>إحتفاظ طالما ان السهم فوق منطقة ٠,٢٥. مستوى المقاومة عند ٠,٢٨ و ٠,٣٣.</p>				شراء	PORT.CA	٠,٢٧	بورتو القابضة	
على المدى المتوسط								
منطقة المقاومة	منطقة الدعم	الإتجاه						
٠,٣٤	٠,٢٠	عرضي						
<p>إرتفع السهم من منطقة ٤,٥٠ و نتوقع ان تعرقل منطقة ٥,٤٠-٥,٣٥. إرتفاعه في الوقت الحالي. مستوى المقاومة التالي عند ٦.</p>				متاجرة	SVCE.CA	٥,١١	جنوب الوادي الأسمنت	
على المدى المتوسط								
منطقة المقاومة	منطقة الدعم	الإتجاه						
٦	٣,٦٢	عرضي						
<p>إرتفع السهم من منطقة ٥,٤٠ و إخترق ٧,١٠ لأعلى و وصل لهدفه عند ٧,٨٠ و ٨,٢٥ و هدفه التالي عند منطقة ٩,٣٠ و ١٠,٥٠. وقف الخسارة أسفل ٧,٦٥.</p>				إحتفاظ	JUFO.CA	٨,٦١	جھينة للصناعات الغذائية	
على المدى المتوسط								
وقف الخسارة	هدف ٢	هدف ١	الدعم					الإتجاه
٦,٧٠	١٠,٥٠	٩,٣٠	٨,٥٠					صاعد
<p>إحتفاظ طالما ان السهم فوق منطقة ٢,٤٥. و أول علامة قوة ستظهر على المدى القصير ستكون بإختراق مستوى ٢,٨٨ لأعلى. مستوى المقاومة عند ٣,١٠.</p>				إنتظار إشارة شراء	AUTO.CA	٢,٥٣	جي بي اوتو	
على المدى المتوسط								
وقف الخسارة	هدف ٢	هدف ١	الدعم					الإتجاه
٢,٤٥	٣,٧٨	٣,٥٢	٢,٤٥					صاعد

ملحوظة: الأسعار المكتوبة في هذا التقرير صالحة لليوم فقط و هي من وجهة نظر شركة سي أي كابيتال . شركة سي أي كابيتال اوردت المعلومات الواردة بهذا التقرير بناء على معلومات تعتقد في صحتها و قد بنيت رأياها بأمانة ودقة بناء على هذه المعلومات و الشركة غير مسؤولة عن اي قرارات استثمارية اتخذت بناء على ما ورد بالتقرير.

احتفاظ طالما ان اسهم فوق منطقة ٥ ليعيد تجربة منطقة ٥,٥٠ (تحقق) و ٦					مناجرة	DCRC.CA	٥,٤٥	دلنا للأشياء و التعمير
على المدى المتوسط								
منطقة المقاومة	منطقة الدعم		الاتجاه					
٦	٤,٢٣		عرضي					
إنخفاض السهم بعد ان وصل لمنطقة ١٦ ليعيد تجربة منطقة ١٣ قبل صعوده مرة اخرى. هدف السهم التالي عند ١٨. وقف الخسارة اسفل ١١,٨٩.					مناجرة	RAYA.CA	١٣,٧١	راية القابضة للتكنولوجيا و الاتصالات
على المدى المتوسط								
وقف الخسارة	هدف ٢	هدف ١	الدعم	الاتجاه				
٨,٣٠	١٨	١٦	٧,٥٠	صاعد				
احتفاظ طالما ان السهم فوق منطقة ٢,٣٠ ليعيد تجربة منطقة ٢,٥٣ ثم ٢,٦٧					مناجرة	RTVC.CA	٢,٤٦	رمكو لانشاء القرى السياحية
على المدى المتوسط								
وقف الخسارة	هدف ٢	هدف ١	الدعم	الاتجاه				
١,٧٥	٣,٧٧	٣,١٠	٢	صاعد				
شراء و احتفاظ طالما أنه فوق ٥,١٠ لهدف ٥,٩٠ ثم ٦,٣٥.					شراء	SMFR.CA	٥,٣٦	سماد مصر - ايجيفرت
على المدى المتوسط								
وقف الخسارة	هدف ٢	هدف ١	الدعم	الاتجاه				
٤,٦٠	٩,٧٠	٨	٤,١٠	صاعد				
ارتفع السهم من منطقة ١٧,٦٠ ليعيد تجربة منطقة ٢٠,٥٠ و التي ننصح عندها بجني الأرباح. مستوى المقاومة التالي عند ٢٢,٢٠. وقف الخسارة أسفل ١٨,٦٤.					مناجرة	SKPC.CA	١٩,١٦	سيدي كير للبيتر وكيمويات
على المدى المتوسط								
وقف الخسارة	هدف ٢	هدف ١	الدعم	الاتجاه				
١٧,٦٠	٢٥,٢٥	٢٢,٢٠	١٧,٦٠	صاعد				

ملحوظة: الأسعار المكتوبة في هذا التقرير صالحة لليوم فقط و هي من وجهة نظر شركة سي أي كابيتال . شركة سي أي كابيتال اوردت المعلومات الواردة بهذا التقرير بناء على معلومات تعتقد في صحتها و قد بنيت رأياها بأمانة ودقة بناء على هذه المعلومات و الشركة غير مسؤولة عن اي قرارات استثمارية اتخذت بناء على ما ورد بالتقرير.

<p>ننصح بالشراء ليعيد السهم تجربة ٤,١٠ (تحقق) مستهدفاً ٤,٤٠ ثم ٤,٧٠. وقف الخسارة أسفل ٣,٦٤.</p>				<b>شراء</b>	SDTI.CA	٤,٣٠	شارم دريمز للاستثمار السياحي	
<p>على المدى المتوسط</p>								
منطقة المقاومة	منطقة الدعم	الإتجاه						
٤,٩١	٢,٨٥	عرضي						
<p>شراء ليعيد السهم تجربة منطقة ١,١٠ (تحقق) ثم ١,٢٣ مستهدفاً ١,٤٣. وقف الخسارة أسفل ٠,٩٠.</p>				<b>شراء</b>	NOAF.CA	١,٠٣	شمال افريقيا	
<p>على المدى المتوسط</p>								
منطقة المقاومة	منطقة الدعم	الإتجاه						
١,٢٣	٠,٨٢	عرضي						
<p>شراء لهدف السهم عند منطقة ٥,٧٥ و ٦,٥٠. وقف الخسارة ٤,٨٥.</p>				<b>شراء</b>	NEDA.CA	٥,٢٦	شمال الصعيد – نيوداب	
<p>على المدى المتوسط</p>								
منطقة المقاومة	منطقة الدعم	الإتجاه						
٥,٧٢	٣,٤٠	عرضي						
<p>وصل السهم لهدفه عند منطقة ٨٢ و ٨٨ و هدفه التالي عند منطقة ٩٥. وقف الخسارة أسفل ٦٥.</p>				<b>متاجرة</b>	EGAS.CA	٧٩,٥٠	غاز مصر	
<p>على المدى المتوسط</p>								
وقف الخسارة	هدف ٢	هدف ١	الدعم					الإتجاه
٤٦	٩٥	٨٨	٦٦					صاعد
<p>شراء لهدف السهم عند منطقة ٠,٩٢ ثم ١,٠٢. وقف الخسارة ٠,٨٢.</p>				<b>شراء</b>	GMCI.CA	٠,٨٦	مجموعة جي ام سي للاستثمارات الصناعية	
<p>على المدى المتوسط</p>								
إعادة الشراء فوق	هدف ٢	هدف ١	المقاومة					الإتجاه
١,٠٢	٠,٦٠	٠,٧٨	١,٠٢					هابط

ملحوظة: الأسعار المكتوبة في هذا التقرير صالحة لليوم فقط و هي من وجهة نظر شركة سي أي كابيتال . شركة سي أي كابيتال اوردت المعلومات الواردة بهذا التقرير بناء على معلومات تعتقد في صحتها و قد بنيت رأياها بأمانة ودقة بناء على هذه المعلومات و الشركة غير مسؤولة عن اي قرارات استثمارية اتخذت بناء على ما ورد بالتقرير.

يتحرك السهم في نطاق عرضي فوق منطقة ٠,٢٨ و منطقة ٠,٣٨ و التي بإختراقها لأعلى سيستهدف منطقة ٠,٤٥ . وقف الخسارة ٠,٢٨ .					شراء	AMER.CA	٠,٢٩	مجموعة عامر القايزة - عامر جروب
على المدى المتوسط								
منطقة المقاومة	منطقة الدعم		الإتجاه					
٠,٣٨	٠,٢٢		عرضي					
إحتفاظ ليعيد السهم تجربة منطقة ١٠ و التي بإختراقها لأعلى سيستهدف منطقة ١١,٧٠ . منطقة الدعم عند ٨,٣٠ .					شراء	TMGH.CA	٨,٥٣	مجموعة طلعت مصطفى القايزة
على المدى المتوسط								
وقف الخسارة	هدف ٢	هدف ١	الدعم	الإتجاه				
٧,٣٠	١١,٤٠	١٠,٠٤	٧	صاعد				
إخترق السهم منطقة ٢٢,٩٠ مستهدفاً منطقة ٢٦ ثم ٢٨,٥٠ . وقف الخسارة أسفل ٢١,٨٠ .					شراء	MNHD.CA	٢٢,٨٤	مدينة نصر للاسكان والتعمير
على المدى المتوسط								
وقف الخسارة	هدف ٢	هدف ١	الدعم	الإتجاه				
١٨	٢٨,٥٠	٢٥,٥٠	١٧,٨٧	صاعد				
إرتفع السهم من منطقة ٢٥,٣٠ و وصل لمنطقة ٢٩ و منطقة المقاومة التالية عند ٣١,٣٠ و التي بإختراقها لأعلى سيستمر في إتجاهه الصاعد مستهدفاً ٣٥ . منطقة الدعم الان عند ٢٧,٥٠ و التي نتوقع أن تعرقل إنخفاض السهم. لذا ننصح بالشراء . وقف الخسارة أسفل ٢٥,٧٥ .					شراء	HELI.CA	٢٧,٣٦	مصر الجديدة للاسكان والتعمير
على المدى المتوسط								
وقف الخسارة	هدف ٢	هدف ١	الدعم	الإتجاه				
١٧,٤٥	٣٣,٥٠	٣١,٣٠	٢٥,٣٠	صاعد				
إخترق السهم مستوى ٤,٨٤ و وصل لهدفه عند ٨,٣٠ و التي نتوقع أن تعرقل إرتفاع السهم في الوقت الحالي . مستوى المقاومة التالي عند ٩,٢٠ و ٩,٩٠ . وقف الخسارة أسفل ٧ .					متاجرة	MICH.CA	٨	مصر لصناعة الكيماويات
على المدى المتوسط								
وقف الخسارة	هدف ٢	هدف ١	الدعم	الإتجاه				
٥,٢٠	٩,٢٠	٨,٣٠	٦,٩٤	صاعد				

ملحوظة: الأسعار المكتوبة في هذا التقرير صالحة لليوم فقط و هي من وجهة نظر شركة سي أي كابيتال . شركة سي أي كابيتال اوردت المعلومات الواردة بهذا التقرير بناء على معلومات تعتقد في صحتها و قد بنيت رأياها بأمانة ودقة بناء على هذه المعلومات و الشركة غير مسؤولة عن أي قرارات استثمارية اتخذت بناء على ما ورد بالتقرير .

<p>قد إخترق السهم منطقة ٩,٦٥ لأعلى ليستمر في إتجاهه الصاعد مستهدفاً منطقة ١١,٥٠ ثم ١٢,٥٠ . وقف الخسارة أسفل ٨,٥٠</p>	متاجرة	ADIB.CA	٩,٨٨	مصرف أبو ظبي الإسلامي- مصر
على المدى المتوسط				
الإتجاه	الدعم	هدف ١	هدف ٢	وقف الخسارة
صاعد	٩,٦٠	١١,٥٠	١٣,٥٠	٦,٧٥
<p>وصل السهم لهدفه عند ٢٦,٧٠ و التي ننصح عندها بالبيع للمتاجرة و إعادة الشراء أقل قرب ٢٣,٨٠ . هدف السهم التالي عند منطقة ٢٩,٣٠ و ٣٤,٥٠ .</p>	متاجرة	MILS.CA	٢٥,٥٥	مطاحن ومخابز شمال القاهرة
على المدى المتوسط				
الإتجاه	الدعم	هدف ١	هدف ٢	وقف الخسارة
صاعد	٢١	٣٠	٣٤,٥٠	١٨
<p>وصل السهم لهدفه عند ٣٠,٥٠ و هدفه التالي عند ٣٣ (تحقق) و ٣٧,٥٠ . وقف الخسارة أسفل ٢٣,٧٣ منطقة الدعم الآن عند ٣٠,٥٠</p>	شراء	CEFM.CA	٣١,٦٢	مطاحن مصر الوسطي
على المدى المتوسط				
الإتجاه	الدعم	هدف ١	هدف ٢	وقف الخسارة
صاعد	٣٠,٥٠	٣٥	٤٤	٢٣,٧٣
<p>قد إخترق السهم مستوى ١,١٦ لأعلى مستهدفاً منطقة ١,٢٥ (تحقق) ثم ١,٣٧ . بصفة عامة، يتحرك السهم في إتجاه عرضي بين منطقة ١,٠٣ و منطقة ١,٣٧ . وقف الخسارة أسفل ١,٠٣ .</p>	شراء	MENA.CA	١,٢٤	مينا للاستثمار السياحي والعقاري
على المدى المتوسط				
الإتجاه	منطقة الدعم	منطقة المقاومة		
عرضي	٠,٨١	١,٣٧		

ملحوظة: الأسعار المكتوبة في هذا التقرير صالحة لليوم فقط و هي من وجهة نظر شركة سي أي كابيتال . شركة سي أي كابيتال اوردت المعلومات الواردة بهذا التقرير بناء على معلومات تعتقد في صحتها و قد بنيت رأيها بأمانة ودقة بناء على هذه المعلومات و الشركة غير مسؤولة عن اي قرارات استثمارية اتخذت بناء على ما ورد بالتقرير .



احتفاظ طالما ان السهم فوق ٠,٨٣ . و في حالة إختراق منطقة ١,٠٢ لأعلى سيعتبر أول علامة قوة في السهم ليعيد تجربة ١,١٢ ثم ١,٢١ .			إنتظار إشارة شراء	UNFO.CA	٠,٩٠	يونيفرت
على المدى المتوسط						
منطقة المقاومة	منطقة الدعم	الإتجاه				
١,٤٥	٠,٦٩	عرضي	<p><b>ملحوظة:</b> يجب على العملاء حفظ نقاط الهدف و وقف الخسارة في حالة إستبعاد السهم من التقرير.</p> <p><b>ملحوظة:</b> يتم وضع النصائح قصيرة الأجل في الجدول على النحو التالي:          "شراء جديد": للأسهم التي تم تغيير النصيحة الخاصة بها السابقة لتصبح شراء.          "شراء": للأسهم التي مازالت شراء من حيث نسبة العائد للمخاطرة.          "إحتفاظ": للأسهم الإيجابية ولكن نسبة المخاطرة الخاصة بها أكبر من العائد ولكن لم تعطي إشارة بيع بعد.          "بيع": للأسهم التي مازالت بيع.          "بيع جديد": للأسهم التي تم تغيير النصيحة الخاصة بها السابقة لتصبح بيع.          "المتاجرة" للأسهم التي تتحرك في نطاق عرضي.          "إنتظار إشارة شراء": للأسهم السلبية ولكن إنخفضت بنسب كبيرة تجعل من الخطأ النصيحة ببيعها وفي نفس الوقت لم تعطي إشارة شراء بعد.</p> <p><b>ملحوظة:</b> تم إضافة جزء خاص باتجاه الأسهم على المدى المتوسط.</p>			

ملحوظة: الأسعار المكتوبة في هذا التقرير صالحة لليوم فقط و هي من وجهة نظر شركة سي أي كابيتال . شركة سي أي كابيتال اوردت المعلومات الواردة بهذا التقرير بناء على معلومات تعتقد في صحتها و قد بنيت رأياها بأمانة ودقة بناء على هذه المعلومات و الشركة غير مسؤولة عن أي قرارات استثمارية اتخذت بناء على ما ورد بالتقرير .

## Contact Details

### TECHNICAL ANALYSIS DEPARTEMENT

Mohamed Ashraf, MFTA, CFTe, CETA | Chief Technical Analyst

[Mohamed.Ashraf@cicapital.com.eg](mailto:Mohamed.Ashraf@cicapital.com.eg)

Shady Bahaa, CFTe, CETA | Senior Technical Analyst

[Shady.Bahaa@cicapital.com.eg](mailto:Shady.Bahaa@cicapital.com.eg)

### CIBC

Karim Khadr | MD & Global Head of Securities Brokerage

[Karim.khadr@cicapital.com.eg](mailto:Karim.khadr@cicapital.com.eg)

### DYNAMIC

### Etrade

Moustafa Mahmoud | Head of Etrade and Customer Service

[Moustafa.Mahmoud@cicapital.com.eg](mailto:Moustafa.Mahmoud@cicapital.com.eg)

<https://etrade.cibc.com.eg>

<https://etrade.dynamic.com.eg>

[Etrade.support@cicapital.com.eg](mailto:Etrade.support@cicapital.com.eg)

CI-Capital Hotline 16440

### CI CAPITAL HOLDING

64 ,Mohie El Din Abou El Ezz Street , Dokki, Giza

Egypt

Reuters pages: COIW, COIX, COIY, and COIZ

Bloomberg page: COIB <GO>

For more information,  
please contact CI Capital Technical Analysis Department on  
e-mail [Technical.Analysis@cicapital.com.eg](mailto:Technical.Analysis@cicapital.com.eg)  
or visit our website at [www.cicapital.com.eg](http://www.cicapital.com.eg)

ملحوظة: الأسعار المكتوبة في هذا التقرير صالحة لليوم فقط و هي من وجهة نظر شركة سي أي كابيتال . شركة سي أي كابيتال اوردت المعلومات الواردة بهذا التقرير بناء على معلومات تعتقد في صحتها و قد بنيت رأياها بأمانة ودقة بناء على هذه المعلومات و الشركة غير مسؤولة عن اي قرارات استثمارية اتخذت بناء على ما ورد بالتقرير.

إدارة التحليل الفني

مدير إدارة التحليل الفني: محمد أشرف MFTA ,CETA ,CFTe

محلل فني أول: شادي بهاء CETA ,CFTe