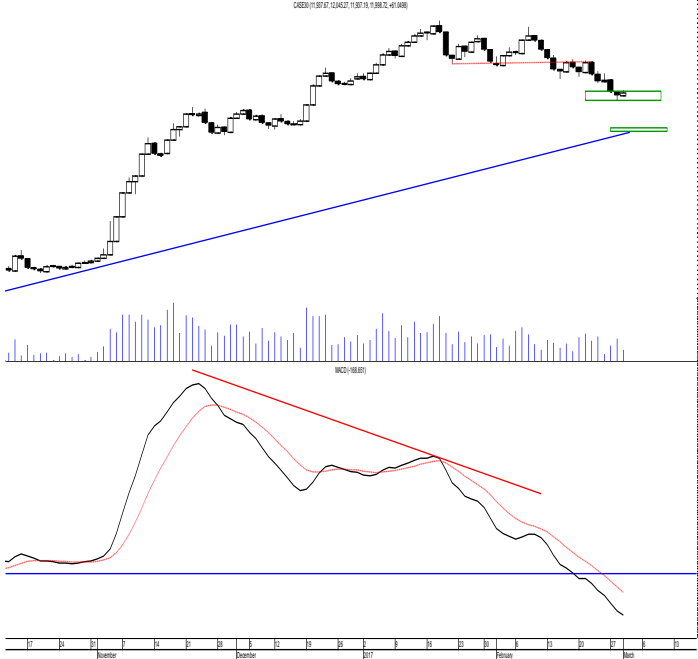


.EGX30

مؤشر البورصة المصرية الرئيسي (آخر تنفيذ: ١١٩٩٨,٧٢)



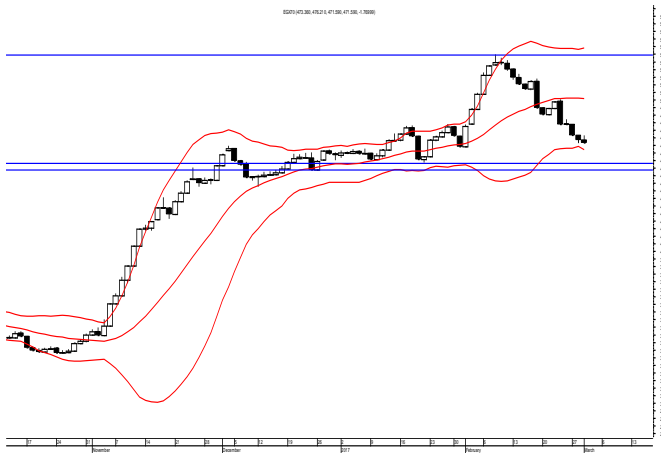
إخترق المؤشر منطقة ١٢٥٧٠ لأسفل ليستهدف منطقة ١١٨٠٠-١٢٠٠٠ (تحقق) وعلى المدى القصير طالما أن المؤشر أسفل منطقة ١٢١٥٠ سيعيد تجربة ١١٨٠٠ مرة أخرى،

على المدى المتوسط يعتبر هذا الإنخفاض حركة تصحيحية لأسفل وأقصى إنخفاض نتصوره في الإنخفاض الحالي عند ١١٣٠٠-١١٠٠٠.

مقاومة ٢	مقاومة ١
١٢٧٠٠	١٢٤٠٠-١٢٣٥٠
دعم ٢	دعم ١
١١٨٠٠	١٢٠٠٠

.EGX70

مؤشر البورصة المصرية EGX70 (آخر تنفيذ: ٤٧١,٥٩)



المؤشر الآن في اتجاهه لمنطقة ٤٧٠-٤٦٨ والتي نتوقع أن تعرقل إنخفاضه في الوقت الحالي.

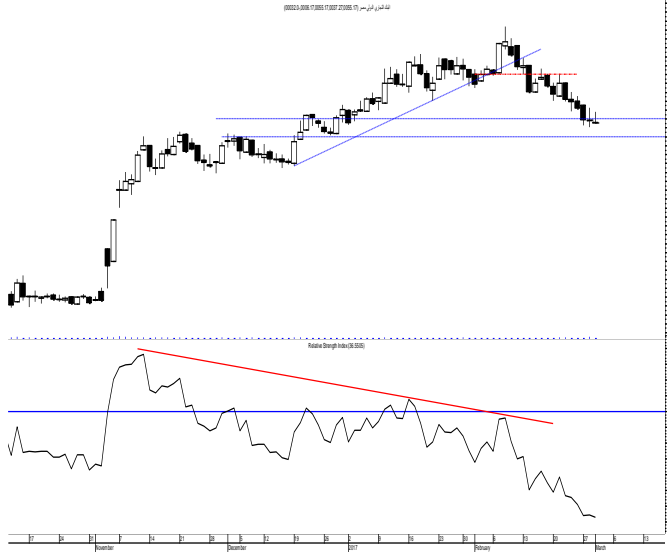
بعد إنخفاض المؤشر الآن أصبح اتجاهه عرضي بين منطقة ٤٦٠ ومنطقة ٥٣٠. منطقة المقاومة الحالية عند ٥٠٠.

مقاومة ٢	مقاومة ١
٥٣٠	٥٠٠
دعم ٢	دعم ١
٤٦٠	٤٦٨-٤٦٩

ملحوظة: الأسعار المكتوبة في هذا التقرير صالحة لليوم فقط و هي من وجهة نظر شركة سي أي كابيتال . شركة سي أي كابيتال اوردت المعلومات الواردة بهذا التقرير بناء على معلومات تعتقد في صحتها و قد بنيت رأيها بأمانة ودقة بناء على هذه المعلومات و الشركة غير مسؤولة عن اي قرارات استثمارية اتخذت بناء على ما ورد بالتقرير.

COMI.CA

البنك التجاري الدولي مصر (آخر سعر تنفيذ: ٧١,٦٠)



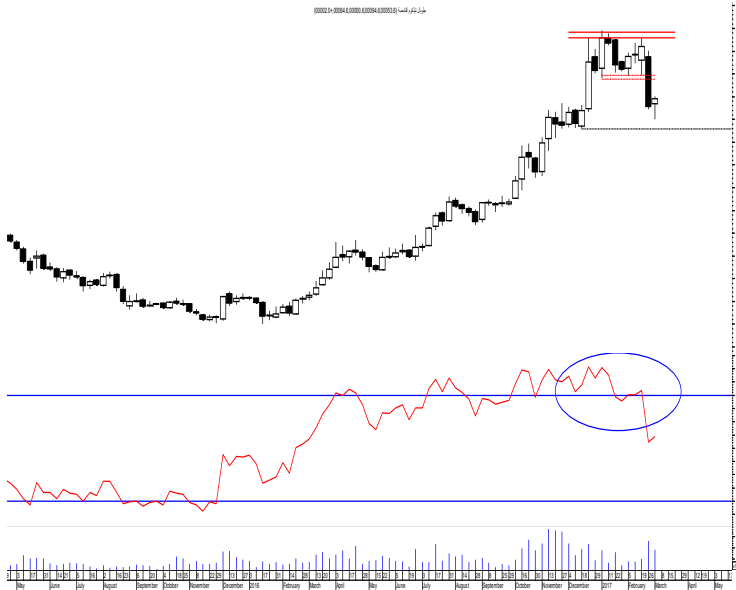
إخترق السهم منطقة ٧٦,٨٥ لأسفل مما يؤدي لمزيد من الإنخفاض لمنطقة ٧٢ (تحقق) ثم منطقة ٦٩-٧٠.

من جهة أخرى، نتوقع أن تعرقل منطقة ٧٧-٧٨ أي ارتفاع له في الوقت الحالي.

مقاومة ٢	مقاومة ١
٨٢	٧٧-٧٦,٥٠
دعم ٢	دعم ١
٦٩	٧٠
النصيحة	
احتفاظ والشراء أقل قرب منطقة ٦٩-٧٠.	

GTHE.CA

جلوبال تليكوم القابضة (آخر سعر تنفيذ: ٦,٤٦)



إخترق السهم منطقة ٦,٩٠ لأسفل مغيراً اتجاهه ليصبح هابطاً مستهدفاً لمنطقة ٦,٥٠ (تحقق) ثم ٥,٨٠-٥,٥٠.

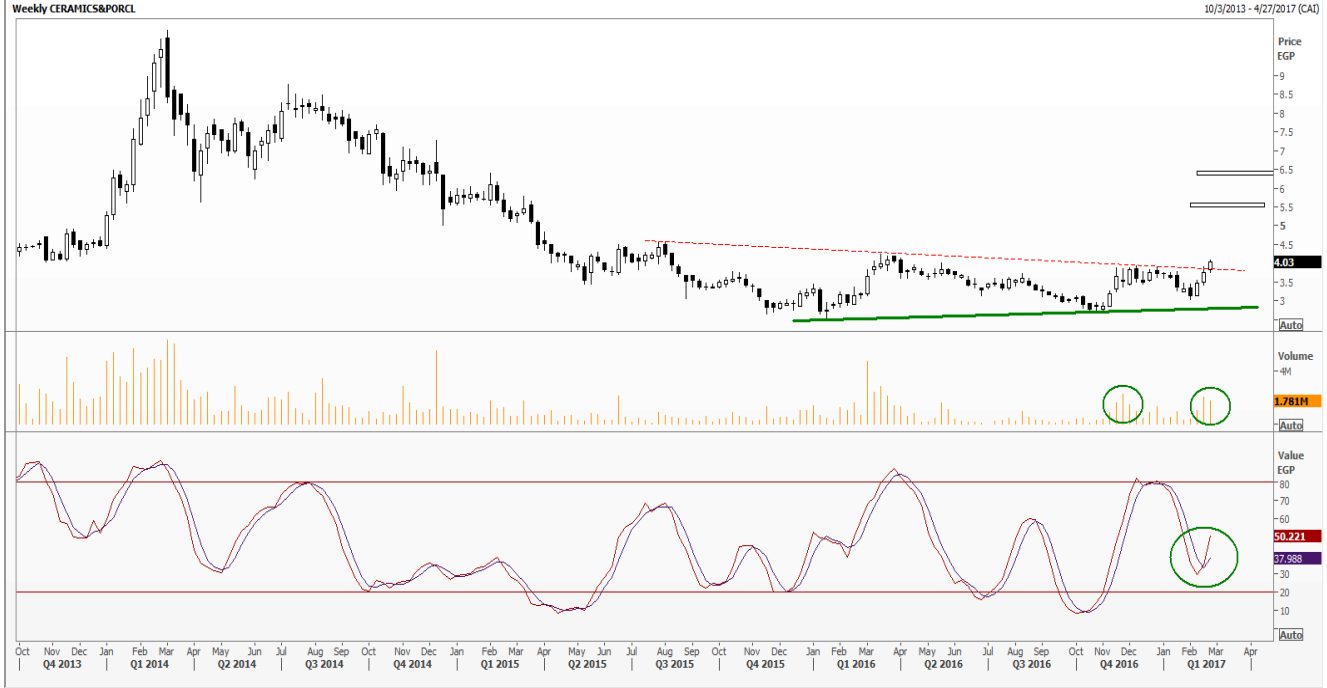
من جهة أخرى، نتوقع أن تعرقل منطقة ٦,٩٠-٧ ارتفاعه في الوقت الحالي.

مقاومة ٢	مقاومة ١
٧	٦,٩٠
دعم ٢	دعم ١
٥,٥٠	٥,٨٠-٦
النصيحة	
شراء قرب منطقة ٥,٥٠-٥,٨٠.	

ملحوظة: الأسعار المكتوبة في هذا التقرير صالحة لليوم فقط و هي من وجهة نظر شركة سي أي كابيتال . شركة سي أي كابيتال اوردت المعلومات الواردة بهذا التقرير بناء على معلومات تعتقد في صحتها و قد بنيت رأياها بأمانة ودقة بناء على هذه المعلومات و الشركة غير مسؤولة عن اي قرارات استثمارية اتخذت بناء على ما ورد بالتقرير.

PRCL.CA

العامة لمنتجات الخزف والصيني - شيني (آخر سعر تنفيذ: ٣,٥٦)



بالنظر في الرسم البياني الأسبوعي لسهم شيني، نرى أن السهم قد عكس إتجاهه ليصبح صاعد باختراقه الحد الأعلى للشكل السعري "Symmetrical Triangle" عند منطقة ٤. نتوقع أن يعيد السهم تجربة منطقة ٤,٥٥ التي باختراقها لأعلى سيتأكد الشكل وسيستهدف حينها منطقة ٥,٥٠ ثم ٦,٤٠-٦,٥٠ على الأقل.

يؤكد هذه الرؤية مؤشر الـ Stochastic Oscillator والذي أعطى إشارة شراء جديدة من منطقة المنتصف والتي تعتبر علامة قوة لم تتحقق منذ بداية عام ٢٠١٦. أيضاً يؤكد هذه الرؤية أحجام التداول المرتفعة مع إرتفاع الأسعار.

نصح بالشراء لإعادة تجربة منطقة ٤,٤٥. على المدى المتوسط نتوقع أن يستهدف السهم منطقة ٨,٥٠ ثم ١٠.

هذه الرؤية الإيجابية ستظل قائمة طالما أن السهم فوق منطقة ٣,٤٠ على المدى القصير وطالما أنه فوق منطقة ٣ على المدى المتوسط.

ملحوظة: الأسعار المكتوبة في هذا التقرير صالحة لليوم فقط و هي من وجهة نظر شركة سي أي كابيتال . شركة سي أي كابيتال اوردت المعلومات الواردة بهذا التقرير بناء على معلومات تعتقد في صحتها و قد بنيت رأياها بأمانة ودقة بناء على هذه المعلومات و الشركة غير مسؤولة عن اي قرارات استثمارية اتخذت بناء على ما ورد بالتقرير .

إدارة التحليل الفني

مدير إدارة التحليل الفني: محمد أشرف MFTA ,CETA ,CFTE

محلل فني أول: شادي بهاء CETA ,CFTE

نصائح خاصة					كود رويترز	آخر تنفيذ	السهم	
إنخفاض السهم أسفل منطقة ١,٨٩، ليستهدف السهم منطقة ١,٤٥ مرة أخرى.					إنتظار إشارة شراء	AJWA.CA	١,٨٢	أجواء للصناعات الغذائية - مصر
على المدى المتوسط								
الإتجاه	دعم ١	دعم ٢	مقاومة ١	مقاومة ٢				
عرضي	١,٧٠	١,٤٥	٢,٥٠	٣,٢٥				
إخترق السهم منطقة ٨,٣٠ لأسفل ننصح بالبيع والشراء أقل قرب منطقة ٦,٢٠.					بيع	ASCM.CA	٧,٢٨	أسيك للتعبين
على المدى المتوسط								
الإتجاه	الدعم	هدف ١	هدف ٢	وقف الخسارة				
صاعد	٦-٦,٢٥	١٠,٢٥	١٢	٥				
يتحرك السهم الآن في نطاق عرضي بين منطقة ٤,٦٠ ومنطقة ٥,٣٠.					متاجرة	ODHR.CA	٤,٨٥	أوراسكوم القابضة للتنمية
على المدى المتوسط								
الإتجاه	منطقة الدعم	منطقة المقارمة						
عرضي	٣,٩٥-٤	٦,٠٥-٦						
السهم في إتجاهه لمنطقة ٧٥-٨٠ والتي ننصح عندها بالشراء.					إنتظار إشارة شراء	ORAS.CA	٨٦,٥٠	أوراسكوم كونستراكتيون
على المدى المتوسط								
الإتجاه	الدعم	هدف ١	هدف ٢	وقف الخسارة				
صاعد	٧٥-٨٠	١١٥ (تحقق)	١٢٠	٨٠				

ملحوظة: الأسعار المكتوبة في هذا التقرير صالحة لليوم فقط و هي من وجهة نظر شركة سي أي كابيتال . شركة سي أي كابيتال اوردت المعلومات الواردة بهذا التقرير بناء على معلومات تعتقد في صحتها و قد بنيت رأيها بأمانة ودقة بناء على هذه المعلومات و الشركة غير مسؤولة عن أي قرارات استثمارية اتخذت بناء على ما ورد بالتقرير.

<p>إخترق السهم منطقة ٠,٦٩ لأسفل اليوم ننصح بالبيع لإعادة تجربة منطقة ٠,٦٣ ثم ٠,٥٢-٠,٥٠.</p> <p>نتوقع أن تعرقل منطقة ٠,٧٣-٠,٧٥ أي إرتفاع له في الوقت الحالي.</p>					بيع	OTMT.CA	٠,٦٨	أوراسكوم للاتصالات و الإعلام و التكنولوجيا
على المدى المتوسط								
المقاومة ٢	المقاومة ١	الدعم ٢	الدعم ١	الإتجاه				
٠,٩٦-٠,٩٥	-٠,٨٥ ٠,٨٧	-٠,٥٢ ٠,٥٠	-٠,٦٣ ٠,٦٠	عرضي				
<p>إخترق السهم منطقة ٦,٧٠ لأعلى مستهدفاً منطقة ٩-٩,١٠.</p> <p>وقف الخسارة ٥,٨٠.</p>					إحتفاظ	ORHD.CA	٦,٠٥	أوراسكوم للفنادق
على المدى المتوسط								
وقف الخسارة	هدف ٢	هدف ١	الدعم	الإتجاه				
٥	٩,١٠-٩	٧,٥٠	٥,٥٠	صاعد				
<p>نتوقع أن يتحرك السهم بين منطقة ٢,٤٥ و ٢,٩٠.</p>					متاجرة	EMFD.CA	٢,٦٥	إعمار مصر
على المدى المتوسط								
منطقة المقاومة		منطقة الدعم		الإتجاه				
٣,٣٠-٣,١٥		١,٩٥-٢		عرضي				
<p>يتحرك السهم في نطاق عرضي أسفل منطقة ١٦,٥٠. وقد إرتفع السهم فوق منطقة ١٦,٥٠ خلال الأسبوع الماضي.</p> <p>على المدى القصير نتوقع إعادة تجربة منطقة ١٥ مرة أخرى.</p> <p>ننصح بالإحتفاظ طالما أن السهم فوق منطقة ١٣,٥٠.</p>					إحتفاظ	EFID.CA	١٧,٤٤	إيديتا الغذائية
على المدى المتوسط								
منطقة المقاومة		منطقة الددعم		الإتجاه				
٢٠-١٨,٨٥		١٣		عرضي				

ملحوظة: الأسعار المكتوبة في هذا التقرير صالحة لليوم فقط و هي من وجهة نظر شركة سي أي كابيتال . شركة سي أي كابيتال اوردت المعلومات الواردة بهذا التقرير بناء على معلومات تعتقد في صحتها و قد بنيت رأياها بأمانة ودقة بناء على هذه المعلومات و الشركة غير مسؤولة عن أي قرارات استثمارية اتخذت بناء على ما ورد بالتقرير.

ننصح بالشراء طالما أن السهم فوق ١٩,٧٥ لهدف ٢٣.					شراء	SCEM.CA	٢٠,٩٨	اسمنت سيناء
على المدى المتوسط								
وقف الخسارة	هدف ٢	هدف ١	الدعم	الإتجاه				
١٨,٥٠	٢٥,٧٠	٢٣	١٩	صاعد				
إخترق السهم ٧ لأسفل ننصح بالبيع لإعادة تجربة منطقة ٥,٤٠-٥,٥٠. المقاومة الحالية عند ٧,٦٠.					بيع	ALRA.CA	٦,٩٢	اطلس لاستصلاح الأراضي والتصنيع الزراعي
على المدى المتوسط								
مقاومة ٢	مقاومة ١	دعم ٢	دعم ١	الإتجاه				
١٢,٤٥	١٠,٣٥	-٥,٥٠ ٥,٤٥	٦,٤٠	عرضي				
ننصح بالبيع لإعادة تجربة منطقة ٦-٦,١٠. المقاومة الحالية عند -٦,٥٠. ٦,٦٠.					بيع	AFDI.CA	٦,١٦	الأهلي للتنمية و الأستثمار
على المدى المتوسط								
وقف الخسارة	هدف ٢	هدف ١	الدعم	الإتجاه				
٦	١١	٨,٥٠	٦,٥٥	صاعد				
بيع لإعادة تجربة منطقة ٠,٦٠-٠,٦٢. طالما أن السهم أسفل منطقة ٠,٧٥.					بيع	RREI.CA	٠,٦٥	الاستثمار العقاري العربي - اليكو
على المدى المتوسط								
منطقة المقاومة		منطقة الدعم		الإتجاه				
٠,٩٣-٠,٨٨		٠,٤٩-٠,٥٠		عرضي				
يتحرك السهم بين منطقة ٩٠ ومنطقة ١٠٨-١١٠.					مناجرة	AMOC.CA	٩٦,٥٠	الاسكندرية للزيوت المعدنية
على المدى المتوسط								
وقف الخسارة	هدف ٢	هدف ١	الدعم	الإتجاه				
٦٠	١٢٥	١٠٧ (تحقق)	٨٠-٨٤	صاعد				

ملحوظة: الأسعار المكتوبة في هذا التقرير صالحة لليوم فقط و هي من وجهة نظر شركة سي أي كابيتال . شركة سي أي كابيتال اوردت المعلومات الواردة بهذا التقرير بناء على معلومات تعتقد في صحتها و قد بنيت رأياها بأمانة ودقة بناء على هذه المعلومات و الشركة غير مسؤولة عن اي قرارات استثمارية اتخذت بناء على ما ورد بالتقرير.

<p>نتوقع أن يتحرك السهم بين منطقة ٧,٥٠ ومنطقة ٨,٥٠-٨,٧٠.</p> <p>من جهة أخرى، في حالة إختراق منطقة ٧,٥٠ لأسفل ننصح بالبيع لإعادة تجربة منطقة ٦,٧٥-٦,٥٠.</p>					ماتجة	INFI.CA	٧,٦٥	الاسماعيلية الوطنية للصناعات الغذائية فوديكو
على المدى المتوسط								
وقف الخسارة	هدف ٢	هدف ١	الدعم	الإتجاه				
٥	١٠	٩	٥,٥٠	صاعد				
<p>إخترق السهم منطقة ١,٧٠ لأسفل ننصح بوقف الخسارة وإنتظار إشارة شراء جديدة.</p> <p>منطقة الدعم التالية عند ١,٦٢-١,٦٠.</p>					إنتظار إشارة شراء	ISMA.CA	١,٦٢	الاسماعيلية مصر للدواجن
على المدى المتوسط								
مقاومة ٢	مقاومة ١	دعم ٢	دعم ١	الإتجاه				
٢,٢٠	٢	-١,٤٠ ١,٣٥	١,٦٠	عرضي				
<p>إخترق السهم منطقة ١,٠٢ \$ لأسفل، ننصح بانتظار إشارة شراء جديدة .</p> <p>ونتوقع أن تعرقل منطقة ١,٠٥-١,٠٦ \$ أي إرتفاع له في الوقت الحالي.</p>					بيع	EGBE.CA	\$٠,٩٥	البنك المصري الخليجي
على المدى المتوسط								
مقاومة ٢	مقاومة ١	منطقة الدعم		الإتجاه				
\$١,٢٠	\$١,١٠	\$٠,٩٠-\$٠,٩٢		عرضي				
<p>يتحرك السهم الآن بين منطقة ٩,٦٠ ومنطقة ٨.</p>					ماتجة	EXPA.CA	٨,٢٣	البنك المصري لتنمية الصادرات
على المدى المتوسط								
وقف الخسارة	مقاومة ٢	مقاومة ١	دعم ١	الإتجاه				
٦,٨٠	١١,٢٥	٩,٧٥	٧,٥٠-٨	عرضي				

ملحوظة: الأسعار المكتوبة في هذا التقرير صالحة لليوم فقط و هي من وجهة نظر شركة سي أي كابيتال . شركة سي أي كابيتال اوردت المعلومات الواردة بهذا التقرير بناء على معلومات تعتقد في صحتها و قد بنيت رأياها بأمانة ودقة بناء على هذه المعلومات و الشركة غير مسؤولة عن اي قرارات استثمارية اتخذت بناء على ما ورد بالتقرير .

يتحرك السهم في نطاق عرضي بين منطقة ١,٦٠ ومنطقة ١,٩٠.					متاجرة	GGCC.CA	١,٦٤	الجيزة العامة للمقاولات
على المدى المتوسط								
الإتجاه	دعم ١	دعم ٢	مقاومة ١	مقاومة ٢				
عرضي	١,٥٠	١,٤٠	١,٩٠	٢,١٠				
نتوقع إعادة تجربة منطقة ٠,٦٥ (تحقق) ثم ٠,٥٥ طالما أنه أسفل منطقة ٠,٨٥.					بيع	WATP.CA	٠,٦٣	الحديثة للماد العازلة
على المدى المتوسط								
الإتجاه	منطقة الدعم	منطقة المقاومة						
عرضي	٠,٥٥	٠,٨٥						
إخترق السهم منطقة ٥,١٥ لأعلى مغيراً إتجاهه ليصبح صاعد مستهدفاً منطقة ٦,٢٥-٦,٥٠. وقف الخسارة ٤,٥٠.					إحتفاظ	IRON.CA	٤,٧٤	الحديد والصلب المصرية
على المدى المتوسط								
الإتجاه	منطقة الدعم	هدف ١	هدف ٢	وقف الخسارة				
صاعد	٤,٨٠-٥	٦,٥٠	٩	٤				
إرتفع السهم مصحوباً بأحجام تداول جيدة نتوقع إعادة تجربة منطقة \$٠,٣١ ثم \$٠,٣٦. وقف الحماية \$٠,٢٤.					شراء	MOIL.CA	\$٠,٢٧	الخدمات الملاحية والبتروولية – ماريديف
على المدى المتوسط								
الإتجاه	الدعم ١	المقاومة ١						
عرضي	\$٠,٢٤	\$٠,٢٩						
نتوقع أن يتحرك بين منطقة ٧ ومنطقة ٩,٥٠-٩,٦٠.					متاجرة	CCRS.CA	٧,٦٤	الخليجية الكندية للاستثمار العقاري العربي
على المدى المتوسط								
الإتجاه	دعم ١	دعم ٢	مقاومة ١	مقاومة ٢				
عرضي	٦,٩٥	٥,١٠	٩,٦٠	١٠,٢٠				

ملحوظة: الأسعار المكتوبة في هذا التقرير صالحة لليوم فقط و هي من وجهة نظر شركة سي أي كابيتال . شركة سي أي كابيتال اوردت المعلومات الواردة بهذا التقرير بناء على معلومات تعتقد في صحتها و قد بنيت رأياها بأمانة ودقة بناء على هذه المعلومات و الشركة غير مسؤولة عن اي قرارات استثمارية اتخذت بناء على ما ورد بالتقرير.

إخترق السهم منطقة ١,٨٩-١,٩٠ لأعلى مستهدفاً منطقة ٢,١٥ ثم ٢,٤٠. وقف الخسارة ١,٦٠.					إحتفاظ	IFAP.CA	١,٦٥	الدوليه للمحاصيل الزراعيه
على المدى المتوسط								
منطقة المقاومة		منطقة الدعم		الإتجاه				
٢,٤٥-٢,٤٠		١,٣٥-١,٣٦		عرضي				
يتحرك الآن بين ٠,٧٥-٠,٧٣ و ٠,٨٧-٠,٩٠.					متاجرة	ZEOT.CA	٠,٨٠	الزيوت المستخلصة ومنتجاتها
على المدى المتوسط								
مقاومة ٢	مقاومة ١	دعم ٢	دعم ١	الإتجاه				
١,٠٥-١,٠٣	٠,٩٣	-٠,٦١ ٠,٥٩	٠,٧٣	عرضي				
إخترق السهم منطقة دعم أساسية عند ١٤,٤٠ لأسفل وإخترق أيضاً خط إتجاه أساسي صاعد لأسفل مغيراً إتجاهه ليصبح هابط. نتوقع أن يستهدف السهم منطقة ١٢-١١,٨٠ (تحقق) ثم ١٠,٥٠.					إحتفاظ	OCDI.CA	١٢,٣٧	السادس من اكتوبر للتنمية والاستثمار
نصح بالإحتفاظ طالما أن السهم فوق منطقة ١١,٨٠ والبيع قرب منطقة ١٣,٥٠-١٣,٨٠.								
على المدى المتوسط								
منطقة المقاومة		منطقة الدعم		الإتجاه				
١٦,٧٥		١١,٥٠		عرضي				
إخترق السهم منطقة ٨٢ لأسفل والتي تعتبر علامة ضعف على المدى القصير، لذا ننصح بالبيع لإعادة تجربة منطقة ٧٢.					بيع	SWDY.CA	٧٧	السويدي للكابلات
من جهة أخرى، نتوقع أن تعرقل منطقة ٨٦-٨٨ أي إرتفاع له في الوقت الحالي.								
على المدى المتوسط								
وقف الخسارة	هدف ٢	هدف ١	الدعم	الإتجاه				
٧٢	١٢٥	٩٥-٩٠	٧٧,٥٠	صاعد				

ملحوظة: الأسعار المكتوبة في هذا التقرير صالحة لليوم فقط و هي من وجهة نظر شركة سي أي كابيتال . شركة سي أي كابيتال اوردت المعلومات الواردة بهذا التقرير بناء على معلومات تعتقد في صحتها و قد بنيت رأياها بأمانة ودقة بناء على هذه المعلومات و الشركة غير مسؤولة عن اي قرارات استثمارية اتخذت بناء على ما ورد بالتقرير.

إنخفض السهم أسفل منطقة ١٢ وفي حالة تأكيد هذا الإختراق اليوم ننصح بانتظار إشارة شراء جديدة أقل.					إحتفاظ	SUCE.CA	١١,٥٤	السويس للاسمنت
على المدى المتوسط								
منطقة المقاومة	دعم ٢	دعم ١	الإتجاه					
١٧,٧٠	٩	١٢	عرضي					
ننصح بالشراء لإعادة تجربة منطقة ٣,٩٠ (تحقق) مستهدفاً منطقة ٤,٨٠ ثم ٥,٣٠ وقف الخسارة ٣,٤٠.					شراء	SNFC.CA	٤,٧٣	الشرقية الوطنية للأمن الغذائي
على المدى المتوسط								
وقف الخسارة	هدف ٢	هدف ١	الدعم	الإتجاه				
٣,٢٠	٦,٢٥	٥,٣٠	٣,٦٠	صاعد				
هدف السهم التالي عند منطقة ٢٤٠ وقف الحماية ١٩٠.					إحتفاظ	EAST.CA	١٩٥	الشرقية للدخان
على المدى المتوسط								
وقف الخسارة	هدف ٢	هدف ١	الدعم	الإتجاه				
١٥٠	٢٦٥	٢٤٠	١٦٥	صاعد				
يتحرك السهم في إتجاه عرضي بين منطقة ٣ و ٣,٥٠.					متاجرة	ELSH.CA	٣,٠٥	الشمس للاسكان
على المدى المتوسط								
وقف الخسارة	هدف ٢	هدف ١	الدعم	الإتجاه				
٢,٧٠	٤,٤٠	٣,٨٠	٢,٩٥-٣	صاعد				
يتحرك السهم بين منطقة ٠,٧٥ ومنطقة ٠,٨٥ في حالة إختراق ٠,٧٥ لأسفل اليوم ننصح بالبيع وانتظار إشارة شراء جديدة أقل.					متاجرة	UEGC.CA	٠,٧٤	الصعيد العامة للمقاولات
على المدى المتوسط								
منطقة المقاومة	منطقة الدعم		الإتجاه					
١-٠,٩٨	٠,٦٥		عرضي					

ملحوظة: الأسعار المكتوبة في هذا التقرير صالحة لليوم فقط و هي من وجهة نظر شركة سي أي كابيتال . شركة سي أي كابيتال اوردت المعلومات الواردة بهذا التقرير بناء على معلومات تعتقد في صحتها و قد بنيت رأياها بأمانة ودقة بناء على هذه المعلومات و الشركة غير مسؤولة عن اي قرارات استثمارية اتخذت بناء على ما ورد بالتقرير.

نصح بالشراء والبيع قرب منطقة ٦,٥٠-٦,٧٠. وقف الخسارة ٥,٩٠.					شراء	EGCH.CA	٦,٣٣	الصناعات الكيماوية المصرية - كيما
على المدى المتوسط								
وقف الخسارة	هدف ٢	هدف ١	الدعم	الإتجاه				
٤	٧,٥٠	٦ (تحقق)	٤,٨٥	صاعد				
يتحرك السهم الآن في نطاق عرضي أسفل منطقة ٧,٣٥-٧,٤٠ وفوق ٦,٢٠.					مناجرة	ENGC.CA	٧,٥٥	الصناعات الهندسية المعمارية للإنشاء والتعمير
على المدى المتوسط								
وقف الخسارة	هدف ٢	هدف ١	الدعم	الإتجاه				
٥,٥٠	٨,٥٠	٧,٨٠	٦,٤٠	صاعد				
يتحرك السهم بين منطقة ٣,٢٥ ومنطقة ٤.					مناجرة	RAKT.CA	٣,٢٥	العامة لصناعة الورق - راكتا
على المدى المتوسط								
وقف الخسارة	هدف ٢	هدف ١	الدعم	الإتجاه				
٣	٥,٤٠	٤,٦٥	٣-٣,٢٥	صاعد				
إخترق السهم منطقة ٢٧,٥٠ لأسفل مما يؤدي لإعادة تجربة منطقة ٢٥-٢٤,٥٠ مرة أخرى، ننصح بالبيع والشراء أقل قرب منطقة ٢٥.					مناجرة	GSSC.CA	٢٧	العامة للصوامع والتخزين
على المدى المتوسط								
مقاومة ٢	مقاومة ١	منطقة الدعم	الإتجاه	عرضي				
٤١-٤٠,٩٠	٣٦	٢٤,٥٠-٢٥						
إخترق السهم منطقة ٤ لأعلى مستهدفاً منطقة ٤,٤٥-٤,٥٥ ثم ٥,٥٠. وقف الخسارة ٣,٤٠.					شراء	PRCL.CA	٣,٥٦	العامة لمنتجات الخزف و الصيني - شيني
على المدى المتوسط								
منطقة المقاومة	منطقة الدعم	الإتجاه	عرضي					
٤,٥٥	٢,٦٥							

ملحوظة: الأسعار المكتوبة في هذا التقرير صالحة لليوم فقط و هي من وجهة نظر شركة سي أي كابيتال . شركة سي أي كابيتال اوردت المعلومات الواردة بهذا التقرير بناء على معلومات تعتقد في صحتها وقد بنيت رأياها بأمانة ودقة بناء على هذه المعلومات و الشركة غير مسؤولة عن اي قرارات استثمارية اتخذت بناء على ما ورد بالتقرير.

ننصح بالبيع لإعادة تجربة منطقة ٠,٧٧-٠,٨٠.					بيع	MEPA.CA	٠,٨٩	العبوات الطبية
على المدى المتوسط								
وقف الخسارة	هدف ٢	هدف ١	الدعم	الإتجاه				
٠,٧٧	١,٣٥	١,٢٥	-٠,٨٠ ٠,٧٧	صاعد				
إخترق السهم منطقة ٠,٨١ لأسفل ننصح بالبيع لهدف ٠,٦٠. نتوقع أن تعرقل منطقة ٠,٨٢-٠,٨٤ إرتفاع السهم في الوقت الحالي.					بيع	UASG.CA	٠,٦٩	العربية المتحدة للشحن و التفرغ
على المدى المتوسط								
منطقة المقاومة		منطقة الدعم		الإتجاه				
١		٠,٦٠		عرضي				
إخترق السهم منطقة ٤,٩٠ لأسفل، مما يؤدي لتحرك السهم بين منطقة ٤,٣٥-٤,٤٠ ومنطقة ٥,٣٠. وقف الخسارة ٤,١٠.					متاجرة	ACGC.CA	٤,٢٦	العربية لحليج الأقطان
على المدى المتوسط								
وقف الخسارة	هدف ٢	هدف ١	الدعم	الإتجاه				
٤,٣٠	٦,٧٥	٥,٣٠ (تحقق)	-٤,٥٠ ٤,٣٥	صاعد				
إخترق السهم منطقة ٨,٢٥ مما يؤدي لتحرك السهم في نطاق عرضي جديد بين منطقة ٨,٢٥ و ٦,٧٥-٦,٧٠.					متاجرة	ARCC.CA	٧,٩٢	العربية للأسمنت
على المدى المتوسط								
وقف الخسارة	هدف ٢	هدف ١	الدعم	الإتجاه				
٦,٧٠	١٤	١١	٧,٤٥	صاعد				
يتحرك السهم بين \$٠,١٥ و \$٠,١٨.					متاجرة	AIVC.CA	\$٠,١٦	العرفة للاستثمارات والاستشارات
على المدى المتوسط								
منطقة المقاومة		منطقة الدعم		الإتجاه				
\$٠,١٩-\$٠,١٨		\$٠,١٠-٠,١١		عرضي				

ملحوظة: الأسعار المكتوبة في هذا التقرير صالحة لليوم فقط و هي من وجهة نظر شركة سي أي كابيتال . شركة سي أي كابيتال اوردت المعلومات الواردة بهذا التقرير بناء على معلومات تعتقد في صحتها و قد بنيت رأياها بأمانة ودقة بناء على هذه المعلومات و الشركة غير مسؤولة عن أي قرارات استثمارية اتخذت بناء على ما ورد بالتقرير.

إخترق السهم منطقة ١٨ لأسفل ننصح بالبيع لإعادة تجربة منطقة ١٤-١٤,٥٠.					بيع	ESRS.CA	١٦,٥٥	العز لصناعة حديد التسليح
على المدى المتوسط								
وقف الخسارة	هدف ٢	هدف ١	الدعم	الإتجاه				
١٢,٥٠	٢٦	٢٣	-١٤,٥٠ ١٤	صاعد				
يتحرك السهم الآن بين منطقة ٥-٥,٢٠ ومنطقة ٧,٤٠-٧,٥٠.					متاجرة	ECAP.CA	٦,٨٠	العز للسيراميك والبورسلين-الجوهره
على المدى المتوسط								
وقف الخسارة	هدف ٢	هدف ١	الدعم	الإتجاه				
٣,٤٥	٩,٣٥	٧,٥٠	-٤,٦٠ ٤,٥٠	صاعد				
نتوقع إعادة تجربة منطقة ٤-٤,١٠ مرة أخرى. طالما أنه أسفل منطقة ٥,٤٠.					بيع	GIHD.CA	٤,٤٢	الغربية الإسلامية للتنمية العمرانية
على المدى المتوسط								
منطقة المقاومة		منطقة الدعم		الإتجاه				
٥,٧٠		٤		عرضي				
يتحرك السهم بين منطقة \$٠,٦١ ومنطقة \$٠,٧٠. أول علامة ضعف ستكون باختراق \$٠,٦٤ لأسفل.					متاجرة	EKHO.CA	\$٠,٦٥	القابضة المصرية الكويتية
على المدى المتوسط								
وقف الخسارة	هدف ٢	هدف ١	الدعم	الإتجاه				
\$٠,٥٠	-٠,٩٠ \$٠,٩٥	\$٠,٧٧	-٠,٥٧ \$٠,٥٢	صاعد				
يتحرك السهم في نطاق عرضي بين ١٨,٥٠ و ٢٢,٥٠.					متاجرة	COSG.CA	٢٢,٢٢	القاهرة للزيوت و الصابون
على المدى المتوسط								
المقاومة		منطقة الدعم		الإتجاه				
٢٨,٥٠-٢٨		١٧,٧٥-١٩		عرضي				

ملحوظة: الأسعار المكتوبة في هذا التقرير صالحة لليوم فقط و هي من وجهة نظر شركة سي أي كابيتال . شركة سي أي كابيتال اوردت المعلومات الواردة بهذا التقرير بناء على معلومات تعتقد في صحتها و قد بنيت رأياها بأمانة ودقة بناء على هذه المعلومات و الشركة غير مسؤولة عن اي قرارات استثمارية اتخذت بناء على ما ورد بالتقرير.

يتحرك السهم في نطاق عرضي جديد بين ٠,٩٧ و ١,١٥.					متاجرة	CCAP.CA	١,٠٢	القلعة
على المدى المتوسط								
وقف الخسارة	هدف ٢	هدف ١	الدعم	الإتجاه				
٠,٨٦	١,٧٠	١,٤٠	٠,٩٧-١	صاعد				
ننصح بالبيع لإعادة تجربة منطقة ٠,٥٠-٠,٤٠.					بيع	CSAG.CA	٦,١٧	القناة للتوكيلات الملاحية
على المدى المتوسط								
وقف الخسارة	هدف ٢	هدف ١	الدعم	الإتجاه				
٥,٤٠	٩	٧,٩٠	٥,٥٠	صاعد				
ننصح بالبيع لإعادة تجربة منطقة ٠,٦٦-٠,٦٥ طالما أنه أسفل منطقة ٠,٨٠.					بيع	ELEC.CA	٠,٧٣	الكابلات الكهربائية المصرية
على المدى المتوسط								
مقاومة ٢	مقاومة ١	دعم ٢	دعم ١	الإتجاه				
١,٠٣	٠,٩٥	٠,٦٥	٠,٧٢	عرضي				
إخترق السهم مستوى ١٠,٩٦ لأسفل ليعيد تجربة منطقة ١٠,١٠-١٠ قبل صعوده مرة أخرى.					متاجرة	EFIC.CA	١٠,٦٥	المالية و الصناعية المصرية
بصفه عامة ، السهم في إتجاه صاعد طالما أن فوق منطقة ٨,٣٠.								
على المدى المتوسط								
وقف الخسارة	هدف ٢	هدف ١	الدعم	الإتجاه				
٨,٣٠	١٠,٧٠	١٠,٢٥	٨,٠٤	صاعد				
إخترق السهم منطقة ٧,٧٠ لأسفل مما يؤدي لإعادة تجربة منطقة ٦,٥٠.					متاجرة	UNIT.CA	٧,٥١	المتحدة للاسكان والتعمير
أول علامة قوة ستكون بإخترق مستوى ٨ لأعلى.								
على المدى المتوسط								
منطقة المقاومة	منطقة الدعم		الإتجاه					
٩,٤٠	٦,٢٥		عرضي					

ملحوظة: الأسعار المكتوبة في هذا التقرير صالحة لليوم فقط و هي من وجهة نظر شركة سي أي كابيتال . شركة سي أي كابيتال اوردت المعلومات الواردة بهذا التقرير بناء على معلومات تعتقد في صحتها و قد بنيت رأياها بأمانة ودقة بناء على هذه المعلومات و الشركة غير مسؤولة عن اي قرارات استثمارية اتخذت بناء على ما ورد بالتقرير.

نتوقع أن يتحرك السهم في نطاق عرضي بين منطقة ٨,٢٠ ومنطقة ١١,٣٥.	متاجرة	AREH.CA	٩,٠٥	المجموعه المصريه العقاريه				
على المدى المتوسط								
الإلتجاه					الدعم	هدف ١	هدف ٢	وقف الخسارة
صاعد					٨,٩٠	١١,٣٥	١٣,٩٠	٧,٧٠
إستمر السهم في الإنخفاض و إخترق ٢٣,٤٠ لأسفل ، و ننصح بالشراء قرب منطقة ٢١,٥٠ - ٢١,٢٥ ليعيد تجربة منطقة ٢٥,٣٠.	شراء	HRHO.CA	٢٢,٨٥	المجموعه الماليه هيرمس القابضه				
على المدى المتوسط								
الإلتجاه					الدعم	هدف ١	هدف ٢	وقف الخسارة
صاعد					١٩,٢٥	٢٩,١٥	٣٣	١٩,٢٥
إخترق السهم منطقة ٠,٧٦ لأسفل، ننصح بالبيع و إنتظار إشارة شراء جديدة. مستوى المقاومة عند ٠,٨٦.	بيع	EASB.CA	٠,٧١	المصريه العربيه (ثمار) لتداول الأوراق الماليه				
على المدى المتوسط								
الإلتجاه					منطقة الدعم	منطقة المقاومة	عرضي	
عرضي					٠,٦٠	٠,٩٥		
إخترق السهم مستوى ٧,٥٩ لأسفل ليعيد تجربة منطقة ٦,٩٠ (تحقق) و هذه الرؤية قائمه طالما أنه أسفل ٨,٦٥.	إنتظار إشارة شراء	EDBM.CA	٦,٥٠	المصريه لتطوير صناعه البناء (ليفث سلاب مصر)				
على المدى المتوسط								
الإلتجاه					منطقة الدعم	منطقة المقاومة	عرضي	
عرضي					٦,٢٥	١٠,٦٠		
إحتفاظ طالما أن السهم فوق منطقة ٤ و أول علامه قوة ستكون بإختراق مستوى ٤,٧٥ لأعلى. منطقة الدعم الآن عند ٤,٠٩.	متاجرة	ETRS.CA	٤,٠٦	المصريه لخدمات النقل (إيجيترانس)				
على المدى المتوسط								
الإلتجاه					الدعم	هدف ١	هدف ٢	وقف الخسارة
صاعد					٤	٥,٣٠	٥,٩٠	٤

ملحوظة: الأسعار المكتوبة في هذا التقرير صالحه لليوم فقط و هي من وجهة نظر شركة سي أي كابيتال . شركة سي أي كابيتال اوردت المعلومات الواردة بهذا التقرير بناء على معلومات تعتقد في صحتها و قد بنيت رآيها بأمانة ودقة بناء على هذه المعلومات و الشركة غير مسؤولة عن اي قرارات استثمارية اتخذت بناء على ما ورد بالتقرير.

إخترق السهم مستوى ٦,٤٥ لأسفل ليعيد تجربة منطقة ٦,٢٠ و ٥,٩٠ قبل صعوده مرة أخرى. مستوى المقاومة عند ٧,٠٤.	مناجزة	ESGI.CA	٦,٨٣	المصرية لصناعة النشا والجلوكوز			
على المدى المتوسط							
الإتجاه					منطقة الدعم	منطقة المقاومة	
عرضي	٤,٨٥	٧,٦٦					
إخترق السهم مستوى ١١,٥٠ ليعيد تجربة منطقة ١٠,٦٠ ثم ٩,٨٥. مستوى المقاومة الأول عند ١١,٢٠.	بيع	E TEL.CA	١١,١٠	المصرية للاتصالات			
على المدى المتوسط							
الإتجاه					الدعم	هدف ١	هدف ٢
صاعد	١١,٧٠	١٤,١٥	١٥,٤٠	١١,٥٠			
يتحرك السهم الان بين منطقتي ١,٩١ و ٢,٢٤. وقف الخسارة أسفل ١,٨٥.	مناجزة	EPCO.CA	١,٩١	المصرية للدواجن			
على المدى المتوسط							
الإتجاه					الدعم	هدف ١	هدف ٢
صاعد	١,٨٠	٢,٢٥	٢,٥٠	١,٦١			
عرقلت منطقة ١,٠٦ إنخفاض السهم ليعيد تجربة منطقة ليعيد تجربة منطقة ١,٢٢. وفي حالة إختراق مستوى ١,٣٢ لأعلى سيعيد تجربة منطقة ١,٥٥. منطقة الدعم التالية عند ١,٠٤ و ٠,٩٢.	شراء	EGTS.CA	١,٠٧	المصرية للمنتجات السياحية			
على المدى المتوسط							
الإتجاه					الدعم	هدف ١	هدف ٢
صاعد	١	١,٣٢	١,٤٠	٠,٩٠			
إخترق السهم مستوى ٣,٠٥ لأسفل ليعيد تجربة منطقة ٢,٤٨	مناجزة	MPRC.CA	٢,٨٠	المصرية لمدينة الانتاج الاعلامي			
على المدى المتوسط							
الإتجاه					منطقة الدعم	منطقة المقاومة	
عرضي	٣,٠٥	٣,٧٥					

ملحوظة: الأسعار المكتوبة في هذا التقرير صالحة لليوم فقط و هي من وجهة نظر شركة سي أي كابيتال . شركة سي أي كابيتال اوردت المعلومات الواردة بهذا التقرير بناء على معلومات تعتقد في صحتها و قد بنيت رأياها بأمانة ودقة بناء على هذه المعلومات و الشركة غير مسؤولة عن اي قرارات استثمارية اتخذت بناء على ما ورد بالتقرير.

وصل السهم قرب منطقة الدعم ٣ و التي نتوقع ان تعرقل إنخفاض السهم ليعيد تجربة ٣,٣٠ (تحقق) و ٣,٥٠ أقصى إرتفاع نتوقعه في الوقت الحالي سيكون عند منطقة ٣,٨٠.				شراء	ABRD.CA	٣,٠٢	المصريون في الخارج للاستثمار و التنمية	
على المدى المتوسط								
الإتجاه	منطقة الدعم	منطقة المقاومة						
عرضي	٢,٥٠	٣,٨٠						
إخترق السهم مستوى ٣ لأسفل ليعيد تجربة منطقة ٢,٥٠ قبل صعوده مرة اخرى.				إنتظار إشارة شراء	EHDR.CA	٢,٨٤	المصريين للاسكان والتعمير	
على المدى المتوسط								
الإتجاه	منطقة الدعم	منطقة المقاومة						
عرضي	٢,٥٢	٤						
إستمر السهم في الإنخفاض و إخترق مستوى ١,٥٤ لأسفل ليعيد تجربة منطقة ١,٤٢ (تحقق) و ١,٢٤. هذه الرؤية قائمة طالما انه أسفل ١,٦٥.				إنتظار إشارة شراء	EIUD.CA	١,٤٦	المصريين للاستثمار و التنمية العمرانية	
على المدى المتوسط								
الإتجاه	منطقة الدعم	منطقة المقاومة						
عرضي	١,١٥	٢,١٨						
إخترق السهم منطقة ٥,٩٢ لأعلى ليتغير إتجاه السهم ليصبح صاعد مستهدفاً منطقة ٦,٥٠ و ٦,٩٠.				شراء	MPCO.CA	٦	المنصورة للدواجن	
على المدى المتوسط								
الإتجاه	الدعم	هدف ١	هدف ٢					وقف الخسارة
صاعد	٥,٩٢	٦,٥٠	٦,٩٠					٥
نصح بالبيع. و بزيادة البيع في حالة إختراق ٥,٩٢ لأسفل ليعيد تجربة منطقة ١٤,٧٥ و ١٣,٧٥. هذه الرؤية قائمة طالما ان السهم أسفل منطقة ١٨.				بيع	ORWE.CA	١٦,٦٠	النساجون الشرقيون	
على المدى المتوسط								
الإتجاه	الدعم	هدف ١	هدف ٢					وقف الخسارة
صاعد	١٥,٩٢	٢٠,٥٠	٢٢					١٥,٥٠

ملحوظة: الأسعار المكتوبة في هذا التقرير صالحة لليوم فقط و هي من وجهة نظر شركة سي أي كابيتال . شركة سي أي كابيتال اوردت المعلومات الواردة بهذا التقرير بناء على معلومات تعتقد في صحتها و قد بنيت رأياها بأمانة ودقة بناء على هذه المعلومات و الشركة غير مسؤولة عن اي قرارات استثمارية اتخذت بناء على ما ورد بالتقرير.

إخترق السهم مستوى ٦,٦٦ لأسفل ليستمر في الإنخفاض ليعيد تجربة منطقة ٦,١٠ و ٥,٥٥. هذه الرؤية قائمة طالما أن السهم أسفل منطقة ٧,٨٧.					بيع	ELNA.CA	٦,٤٩	النصر لتصنيع الحاصلات الزراعية
على المدى المتوسط								
نقطة إعادة الشراء	هدف ٢	هدف ١	المقاومة	الإتجاه				
٧,٨٧	٥,٥٥	٦,١٠	٦,٦٦	هابط				
قد إخترق السهم مستوى ٦,٥٠ لأعلى مستهدفاً منطقة ٧,٥٠ و ٨,٥٠. طالما انه فوق منطقة ٥,٠٥.					شراء	NASR.CA	٦,٠٧	النصر لصناعة المحولات - الماكو
على المدى المتوسط								
وقف الخسارة	هدف ٢	هدف ١	الدعم	الإتجاه				
٥,٠٥	٨,٥٠	٧,٥٠	٦,٣٠	صاعد				
نصح بوقف الخسارة حيث أننا نتوقع إعادة تجربة منطقة ٠,٩٠-٠,٩٢ مرة أخرى. و نتوقع ان تعرقل منطقة ١,٠٧-١,٠٩ إرتفاع السهم في الوقت الحالي.					بيع	KABO.CA	٠,٩٥	النصر للملابس و المنسوجات - كابو
على المدى المتوسط								
منطقة المقاومة		منطقة الدعم		الإتجاه				
١,٣٩		٠,٥٥		عرضي				
إخترق السهم مستوى \$٠,٦٢ لأسفل ليعيد تجربة منطقة \$٠,٥٦ قبل صعوده مرة أخرى. مستوى المقاومة الأول عند \$٠,٦٤.					ماتجة	NAHO.CA	\$٠,٦٠	النعيم القابضة للاستثمارات
على المدى المتوسط								
وقف الخسارة	هدف ٢	هدف ١	الدعم	الإتجاه				
\$٠,٦٢	\$٠,٩٠	\$٠,٧٢	\$٠,٥٢	صاعد				

ملحوظة: الأسعار المكتوبة في هذا التقرير صالحة لليوم فقط و هي من وجهة نظر شركة سي أي كابيتال . شركة سي أي كابيتال اوردت المعلومات الواردة بهذا التقرير بناء على معلومات تعتقد في صحتها و قد بنيت رأيها بأمانة ودقة بناء على هذه المعلومات و الشركة غير مسؤولة عن أي قرارات استثمارية اتخذت بناء على ما ورد بالتقرير.

أصبح السهم يتحرك بين منطقة ٦,٥٧ و ٨,٦٥.					إحتفاظ	ELWA.CA	٧,٣٧	الوادي للإستثمار السياحي
و في حالة إختراق مستوى ٨,٦٥ لأعلى سيستهدف منطقة ٩ و ٩,٥٠.								
على المدى المتوسط								
منطقة المقاومة	منطقة الدعم		الإتجاه					
٨,٦٥	٥,٦٧		عرضي					
إخترق السهم مستوى ١,٠٤ لأسفل ليعيد تجربة منطقة ٠,٩٤-٠,٩٢ قبل صعوده مرة اخرى.					إحتفاظ	AIND.CA	٠,٩٧	(اية اي سي) العربية للإستثمارات و التنمية
مستوى المقاومة الأول عند ١,٠٧.								
على المدى المتوسط								
منطقة المقاومة	منطقة الدعم		الإتجاه					
١,٢٢	٠,٧٦		عرضي					
ننصح بإعادة الشراء عند منطقة ٢,٧٠ ليعيد تجربة منطقة ٣ (تحقق) و ٣,٢٠.					إحتفاظ	PHDC.CA	٣,٠٥	بالم هيلز
وقف الخسارة أسفل ٢,٧٠.								
على المدى المتوسط								
وقف الخسارة	هدف ٢	هدف ١	الدعم	الإتجاه				
٢,٢٠	٣,٧٨	٣,٦٠	٢,٨٠	صاعد				
ننصح بوقف الخسارة والبيع لهدف ٩,٧٠ (تحقق) ثم ٧,٧٠.					إنتظار إشارة شراء	PIOH.CA	٩,٢٠	بايونيرز القابضة للإستثمارات المالية
نتوقع أن تعرقل منطقة ١٠,٥٠-١٠,٦٠ إرتفاعه في الوقت الحالي.								
على المدى المتوسط								
وقف الخسارة	هدف ٢	هدف ١	الدعم	الإتجاه				
٧,٦٢	١٣,١٠	١٢,٩٠	٧,٦٠	صاعد				
إخترق السهم مستوى ٣,٤٠ لأعلى و التي في حالة تأكيد إختراقها لأعلى نهاية الأسبوع سيتغير إتجاه السهم ليصبح صاعد مستهدفاً منطقة ٤,٣٠-٤,٤٠.					متاجرة	PRMH.CA	٣,١٢	برايم القابضة للإستثمارات المالية
وقف الخسارة أسفل ٢,٩٠.								
على المدى المتوسط								
وقف الخسارة	هدف ٢	هدف ١	الدعم	الإتجاه				
٢,٩٠	٥,١٧	٤,٤٠	٢,٩٠	صاعد				

ملحوظة: الأسعار المكتوبة في هذا التقرير صالحة لليوم فقط و هي من وجهة نظر شركة سي أي كابيتال . شركة سي أي كابيتال اوردت المعلومات الواردة بهذا التقرير بناء على معلومات تعتقد في صحتها و قد بنيت رأياها بأمانة ودقة بناء على هذه المعلومات و الشركة غير مسؤولة عن اي قرارات استثمارية اتخذت بناء على ما ورد بالتقرير.

<p>إنخفاض السهم من منطقة ٥,٨٥ و منطقة الدعم الآن عند ٤,٢٠ . و بصفة عامة هدف السهم عند ٥ و ٥,٦٠ طالما انه فوق ٤,٢٠ .</p>	إحتفاظ	UNBE.CA	٤,٤١	بنك الاتحاد الوطني- مصر										
على المدى المتوسط														
<table border="1"> <thead> <tr> <th>الإتجاه</th> <th>الدعم</th> <th>هدف ١</th> <th>هدف ٢</th> <th>وقف الخسارة</th> </tr> </thead> <tbody> <tr> <td>صاعد</td> <td>٤,٦٢</td> <td>٥,٨٥</td> <td>٦,٢٥</td> <td>٤,١٠</td> </tr> </tbody> </table>					الإتجاه	الدعم	هدف ١	هدف ٢	وقف الخسارة	صاعد	٤,٦٢	٥,٨٥	٦,٢٥	٤,١٠
الإتجاه					الدعم	هدف ١	هدف ٢	وقف الخسارة						
صاعد	٤,٦٢	٥,٨٥	٦,٢٥	٤,١٠										
<p>وصل السهم لهدفه عند ٢٨,٥٠-٢٩,٥٠ لذا ننصد بجني الأرباح و إعادة الشراء أقل.</p> <p>من جهة أخرى، في حالة تأكيد إختراق منطقة ٢٩,٥٠ لأعلى سيستهدف منطقة ٣٧.</p>	بيع	HDBK.CA	٢٨,٥١	بنك التعمير و الإسكان										
على المدى المتوسط														
<table border="1"> <thead> <tr> <th>الإتجاه</th> <th>الدعم</th> <th>هدف ١</th> <th>هدف ٢</th> <th>وقف الخسارة</th> </tr> </thead> <tbody> <tr> <td>صاعد</td> <td>٢٥,٥٠</td> <td>٢٩,٥٠</td> <td>٣٧</td> <td>٢٤</td> </tr> </tbody> </table>					الإتجاه	الدعم	هدف ١	هدف ٢	وقف الخسارة	صاعد	٢٥,٥٠	٢٩,٥٠	٣٧	٢٤
الإتجاه					الدعم	هدف ١	هدف ٢	وقف الخسارة						
صاعد	٢٥,٥٠	٢٩,٥٠	٣٧	٢٤										
<p>إحتفاظ طالما ان السهم فوق منطقة \$١,١٥ .</p> <p>أول علامة قوة ستكون بإختراق مستوى \$١,٣٠ لأعلى لإعادة تجربة منطقة \$١,٣٧.</p>	متاجرة	FAITA.CA	\$١,٢٥	بنك فيصل الإسلامي المصري- دولار										
على المدى المتوسط														
<table border="1"> <thead> <tr> <th>الإتجاه</th> <th>منطقة الدعم</th> <th>منطقة المقاومة</th> </tr> </thead> <tbody> <tr> <td>عرضي</td> <td>\$١,٠٧</td> <td>\$١,٣٨</td> </tr> </tbody> </table>					الإتجاه	منطقة الدعم	منطقة المقاومة	عرضي	\$١,٠٧	\$١,٣٨				
الإتجاه					منطقة الدعم	منطقة المقاومة								
عرضي	\$١,٠٧	\$١,٣٨												
<p>إحتفاظ طالما ان السهم فوق منطقة ٠,٢٥ .</p> <p>مستوى المقاومة عند ٠,٢٨ و ٠,٣٣ .</p>	شراء	PORT.CA	٠,٢٥	بورتو القابضة										
على المدى المتوسط														
<table border="1"> <thead> <tr> <th>الإتجاه</th> <th>منطقة الدعم</th> <th>منطقة المقاومة</th> </tr> </thead> <tbody> <tr> <td>عرضي</td> <td>٠,٢٠</td> <td>٠,٣٤</td> </tr> </tbody> </table>					الإتجاه	منطقة الدعم	منطقة المقاومة	عرضي	٠,٢٠	٠,٣٤				
الإتجاه					منطقة الدعم	منطقة المقاومة								
عرضي	٠,٢٠	٠,٣٤												

ملحوظة: الأسعار المكتوبة في هذا التقرير صالحة لليوم فقط و هي من وجهة نظر شركة سي أي كابيتال . شركة سي أي كابيتال اوردت المعلومات الواردة بهذا التقرير بناء على معلومات تعتقد في صحتها و قد بنيت رأياها بأمانة ودقة بناء على هذه المعلومات و الشركة غير مسؤولة عن اي قرارات استثمارية اتخذت بناء على ما ورد بالتقرير .

إخترق السهم مستوى ٥ لأسفل ليعيد تجربة منطقة ٤,٥٠. من جهة أخرى، نتوقع أن تعرقل منطقة ٥,١٠-٥,٠٥ ارتفاعه في الوقت الحالي.	إنتظار إشارة شراء	SVCE.CA	٤,٥٧	جنوب الوادي الأسمنت
على المدى المتوسط				
الإتجاه				
عرضي	٣,٦٢	٦		
إرتفع السهم من منطقة ٥,٤٠ و إخترق ٧,١٠ لأعلى و وصل لهدفه عند ٧,٨٠ و ٨,٢٥ و هدفه التالي عند منطقة ٩,٣٠. و نتوقع ان نرى إنخفاض مؤقت للسهم ليعيد تجربة منطقة ٧,٢٠ و ٦,٥٠ قبل إستمرار صعوده مرة أخرى.	إحتفاظ	JUFO.CA	٧,٢٠	جھينة للصناعات الغذائية
على المدى المتوسط				
الإتجاه				
صاعد	٧,١٠	٨,٩٥	١٠,٥٠	٧,١٠
إخترق السهم مستوى ٣,١٥ لأسفل ليعيد تجربة منطقة ٢,٩٥ (تحقق) ثم ٢,٦٠. المقاومة الحالية عند ٣,٣٥-٣,٣٠.	إنتظار إشارة شراء	AUTO.CA	٧,٢٠	جي بي اوتو
على المدى المتوسط				
الإتجاه				
صاعد	٢,٩٤	٣,٥٢	٣,٧٨	٢,٥٨
إخترق السهم مستوى ٤,٩٠ لأسفل ليعيد تجربة منطقة ٤,٥٠ و ٤,٢٣ طالما أنه أسفل ٥,٥٠.	متاجرة	DCRC.CA	٤,٨٠	دلنا للأشياء و التعمير
على المدى المتوسط				
الإتجاه				
عرضي	٤,٢٣	٦		
إرتفع السهم و إخترق ٤,٤٥ لأعلى و وصل لهدفه عند ٥,٩٠ و مستوى المقاومة التالي عند ٦,٩٥ (تحقق) ثم ٧,٥٠. وقف الخسارة أسفل ٥,٩٠.	إحتفاظ	RAYA.CA	٧,٠١	رابية القابضة للتكنولوجيا و الإتصالات
على المدى المتوسط				
الإتجاه				
صاعد	٥,٨٠	٧,٥٣	٨,٢٠	٥,١٠

ملحوظة: الأسعار المكتوبة في هذا التقرير صالحة لليوم فقط و هي من وجهة نظر شركة سي أي كابيتال . شركة سي أي كابيتال اوردت المعلومات الواردة بهذا التقرير بناء على معلومات تعتقد في صحتها و قد بنيت رأياها بأمانة ودقة بناء على هذه المعلومات و الشركة غير مسؤولة عن اي قرارات استثمارية اتخذت بناء على ما ورد بالتقرير.

إخترق السهم مستوى ٢,٣٥ لأسفل ليعيد تجربة منطقة ٢,٢٠ (تحقق) و ٢ طالما أنه أسفل منطقة ٢,٦٧.	إنتظار إشارة شراء	RTVC.CA	٢,٠٣	رمكو لانشاء القرى السياحية
على المدى المتوسط				
الإتجاه				
صاعد	٢,٢٠	٣,١٠	٣,٧٧	١,٩٥
إستمر السهم في الإنخفاض و إخترق منطقة ٥,٢٠ لأسفل ليعيد تجربة منطقة ٤,١٠ قبل صعوده مرة أخرى.	إنتظار إشارة شراء	SMFR.CA	٤,٦٦	سماد مصر - ايجيفرت
على المدى المتوسط				
الإتجاه				
صاعد	٥,٣٤	٨	٩,٧٠	٤,١٠
إخترق السهم مستوى ١٨,٨٥ لأسفل ليعيد تجربة منطقة ١٦,٩٠ قبل صعوده مرة أخرى. من جهة أخرى، في حالة تأكيد إختراق ٢١ لأعلى سيستهدف ٢٣ و ٢٧,٥٠.	متاجرة	SKPC.CA	١٨,٦٦	سيدي كرير للبيروكيماويات
على المدى المتوسط				
الإتجاه				
صاعد	١٦,٨٩	٢٣	٢٧,٥٠	١٦,٩٠
بعد هذا الإنخفاض أصبح السهم يتحرك بين منطقة ٤,٣٨ و ٣,٣٥. مستوى المقاومة الآن ٤,٠٢.	متاجرة	SDTI.CA	٣,٤٤	شارم دريمز للاستثمار السياحي
على المدى المتوسط				
الإتجاه				
عرضي	٢,٨٥	٤,٩١		
إخترق السهم مستوى ٠,٩٤ لأسفل ليعيد تجربة منطقة ٠,٨٢ قبل صعوده مرة أخرى.	متاجرة	NOAF.CA	٠,٩٣	شمال افريقيا
على المدى المتوسط				
الإتجاه				
عرضي	٠,٨٢	١,٢٣		

ملحوظة: الأسعار المكتوبة في هذا التقرير صالحة لليوم فقط و هي من وجهة نظر شركة سي أي كابيتال . شركة سي أي كابيتال اوردت المعلومات الواردة بهذا التقرير بناء على معلومات تعتقد في صحتها و قد بنيت رأياها بأمانة ودقة بناء على هذه المعلومات و الشركة غير مسؤولة عن اي قرارات استثمارية اتخذت بناء على ما ورد بالتقرير .

شراء لهدف السهم عند منطقة ٥,٧٥ و ٦,٥٠ . وقف الخسارة ٤,٥٠ .				شراء	NEDA.CA	٤,٦٢	شمال الصعيد - نيوداب	
على المدى المتوسط								
منطقة المقاومة	منطقة الدعم		الإتجاه					
٥,٧٢	٣,٤٠		عرضي					
إنخفاض السهم بعد ان وصل لهدفه عند ٦٠-٥٨ و ننصح بإعادة الشراء ليعيد تجربة ٥٥ (تحقق) ثم ٥٩ على الأقل ثم ٦٦ . وقف الخسارة أسفل ٤٦ .				إحتفاظ	EGAS.CA	٥١,٥٠	غاز مصر	
على المدى المتوسط								
وقف الخسارة	هدف ٢	هدف ١	الدعم					الإتجاه
٤١	٨٢	٦٦	٤٦					صاعد
إخترق السهم مستوى ٠,٧٨ لأسفل ليعيد تجربة منطقة ٠,٦٨ قبل صعوده مرة أخرى. هذه الرؤية قائمة طالما أنه أسفل ٠,٨٦ . مستوى الدعم الآن عند ٠,٧٥ .				إنتظار أشارة شراء	GMCI.CA	٠,٧٦	مجموعة جي ام سي للاستثمارات الصناعية	
على المدى المتوسط								
إعادة الشراء فوق	هدف ٢	هدف ١	المقاومة					الإتجاه
١,٠٢	٠,٦٠	٠,٧٨	١,٠٢					هابط
يتحرك السهم في نطاق عرضي فوق منطقة ٠,٣٠-٠,٢٨ و منطقة ٠,٣٨ . وقف الخسارة ٠,٢٨ .				شراء	AMER.CA	٠,٢٩	مجموعة عامر القابضة - عامر جروب	
على المدى المتوسط								
منطقة المقاومة	منطقة الدعم		الإتجاه					
٠,٣٨	٠,٢٢		عرضي					
نصح بإعادة الشراء قرب منطقة ٧-٧,٥٠ ليعيد تجربة منطقة ٨,٨٠- ٩ .				شراء	TMGH.CA	٧,٧٠	مجموعة طلعت مصطفى القابضة	
على المدى المتوسط								
وقف الخسارة	هدف ٢	هدف ١	الدعم					الإتجاه
٧	١١,٤٠	١٠,٠٤	٧					صاعد

ملحوظة: الأسعار المكتوبة في هذا التقرير صالحة لليوم فقط و هي من وجهة نظر شركة سي أي كابيتال . شركة سي أي كابيتال اوردت المعلومات الواردة بهذا التقرير بناء على معلومات تعتقد في صحتها و قد بنيت رأياها بأمانة ودقة بناء على هذه المعلومات و الشركة غير مسؤولة عن اي قرارات استثمارية اتخذت بناء على ما ورد بالتقرير .

احتفاظ طالما ان السهم فوق منطقة ١٨ ليعيد تجربة منطقة ٢٠ و التي باختراقها لأعلى سيعيد تجربة ٢١.	إحتفاظ	MNHD.CA	٢٠,٢٨	مدينة نصر للاسكان والتعمير				
على المدى المتوسط								
الإتجاه					الدعم	هدف ١	هدف ٢	وقف الخسارة
صاعد					١٧,٨٧	٢٢,٧٠	٢٥,٥٠	١٤,٢٥
إخترق السهم مستوى ٢٧ لأسفل لذا ننصح بالبيع ليعيد السهم تجربة منطقة ٢٥,٩٠ (تحقق) و ٢٤ و التي ننصح عندها بإعادة الشراء.	إنتظار إشارة شراء	HELI.CA	٢٥,٩٤	مصر الجديدة للاسكان والتعمير				
على المدى المتوسط								
الإتجاه					الدعم	هدف ١	هدف ٢	وقف الخسارة
صاعد					٢٤	٣١,٣٠	٣٣,٥٠	١٧,٤٥
إخترق السهم مستوى ٤,٨٤ لأعلى لذا ننصح بالشراء لهدف ٥,٨٥ (تحقق) و هدفه التالي عند ٦,٥٠. وقف الخسارة أسفل ٤,٨٣.	إحتفاظ	MICH.CA	٥,٣٠	مصر لصناعة الكيماويات				
على المدى المتوسط								
الإتجاه					الدعم	هدف ١	هدف ٢	وقف الخسارة
صاعد					٤,٨٠	٥,٨٥	٦,٥٠	٤,٠٧
ننصح بإعادة الشراء قرب منطقة ٦,٧٠-٦,٦٠ ليعيد تجربة منطقة ٧,٨٢ (تحقق) و ٨,٧٥.	إنتظار إشارة شراء	ADIB.CA	٦,٨٦	مصرف أبو ظبي الإسلامي- مصر				
على المدى المتوسط								
الإتجاه					الدعم	هدف ١	هدف ٢	وقف الخسارة
صاعد					٦,٧٠	٩,٥٠	١١	٥,٦٠
إخترق السهم مستوى ١٨,٨٥ لأسفل ليعيد تجربة منطقة ١٨ و ١٦,٨٠ قبل صعوده مرة اخرى لهدفه التالي عند ٢٠,٥٠ و ٢١,٣٥.	إحتفاظ	MILS.CA	١٨,٣٧	مطاحن ومخابز شمال القاهرة				
على المدى المتوسط								
الإتجاه					الدعم	هدف ١	هدف ٢	وقف الخسارة
صاعد					١٦	٢١,٣٥	٢٣	١٤,٣٠

ملحوظة: الأسعار المكتوبة في هذا التقرير صالحة لليوم فقط و هي من وجهة نظر شركة سي أي كابيتال . شركة سي أي كابيتال اوردت المعلومات الواردة بهذا التقرير بناء على معلومات تعتقد في صحتها و قد بنيت رأياها بأمانة ودقة بناء على هذه المعلومات و الشركة غير مسؤولة عن اي قرارات استثمارية اتخذت بناء على ما ورد بالتقرير.

وصل السهم لهدف السهم عند ٢٦ (تحقق) و هدفه التالي عند ٣٠,٥٠ . وقف الخسارة أسفل ٢٠,٦٠ . مستوى الدعم الآن عند ٢٢,١٤ .	إحتفاظ	CEFM.CA	٢٤,١٠	مطاحن مصر الواسطي				
على المدى المتوسط								
الإتجاه					الدعم	هدف ١	هدف ٢	وقف الخسارة
صاعد					١٩,٧٠	٣٠,٥٠	٣٥	١٤,٨٠
بصفة عامة، يتحرك السهم في إتجاه عرضي بين منطقة ١,٠٦ و منطقة ١,٣٧ . وقف الخسارة أسفل ١,٠٤ .	متاجرة	MENA.CA	١,٠٦	مينا للاستثمار السياحي والعقاري				
على المدى المتوسط								
الإتجاه					منطقة الدعم	منطقة المقاومة		
عرضي					٠,٨١	١,٣٧		
إخترق السهم مستوى ٠,٨٥ لأسفل ليعيد تجربة منطقة ٠,٧٩ و ٠,٦٩ طالما انه اسفل منطقة ٠,٩٩ .	إنتظار إشارة شراء	UNFO.CA	٠,٨٥	يونيفرت				
على المدى المتوسط								
الإتجاه					منطقة الدعم	منطقة المقاومة		
عرضي					٠,٦٩	١,٤٥		
<p>ملحوظة: يجب على العملاء حفظ نقاط الهدف و وقف الخسارة في حالة إستبعاد السهم من التقرير.</p> <p>ملحوظة: يتم وضع النصائح قصيرة الأجل في الجدول على النحو التالي: "شراء جديد": للأسهم التي تم تغيير النصيحة الخاصة بها السابقة لتصبح شراء. "شراء": للأسهم التي مازالت شراء من حيث نسبة العائد للمخاطرة. "إحتفاظ": للأسهم الإيجابية ولكن نسبة المخاطرة الخاصة بها أكبر من العائد ولكن لم تعطي إشارة بيع بعد. "بيع": للأسهم التي مازالت بيع. "بيع جديد": للأسهم التي تم تغيير النصيحة الخاصة بها السابقة لتصبح بيع. "المتاجرة": للأسهم التي تتحرك في نطاق عرضي. "إنتظار إشارة شراء": للأسهم السلبية ولكن إنخفضت بنسب كبيرة تجعل من الخطأ النصيحة ببيعها وفي نفس الوقت لم تعطي إشارة شراء بعد.</p> <p>ملحوظة: تم إضافة جزء خاص باتجاه الأسهم على المدى المتوسط.</p>								

ملحوظة: الأسعار المكتوبة في هذا التقرير صالحة لليوم فقط و هي من وجهة نظر شركة سي أي كابيتال . شركة سي أي كابيتال اوردت المعلومات الواردة بهذا التقرير بناء على معلومات تعتقد في صحتها و قد بنيت رأياها بأمانة ودقة بناء على هذه المعلومات و الشركة غير مسؤولة عن اي قرارات استثمارية اتخذت بناء على ما ورد بالتقرير .

Contact Details

TECHNICAL ANALYSIS DEPARTEMENT

Mohamed Ashraf, MFTA, CFTe, CETA | Chief Technical Analyst

Mohamed.Ashraf@cicapital.com.eg

Shady Bahaa, CFTe, CETA | Senior Technical Analyst

Shady.Bahaa@cicapital.com.eg

CIBC

Khaled Abd El Rahman | MD & Global Head of Securities Brokerage

Khaled.Abdelrahman@cicapital.com.eg

DYNAMIC

Etrade

Moustafa Mahmoud | Head of Etrade and Customer Service

Moustafa.Mahmoud@cicapital.com.eg

<https://etrade.cibc.com.eg>

<https://etrade.dynamic.com.eg>

Etrade.support@cicapital.com.eg

CI-Capital Hotline 16440

CI CAPITAL HOLDING

64 ,Mohie El Din Abou El Ezz Street , Dokki, Giza

Egypt

Reuters pages: COIW, COIX, COIY, and COIZ

Bloomberg page: COIB <GO>

For more information,
please contact CI Capital Technical Analysis Department on
e-mail Technical.Analysis@cicapital.com.eg
or visit our website at www.cicapital.com.eg

ملحوظة: الأسعار المكتوبة في هذا التقرير صالحة لليوم فقط و هي من وجهة نظر شركة سي أي كابيتال . شركة سي أي كابيتال اوردت المعلومات الواردة بهذا التقرير بناء على معلومات تعتقد في صحتها و قد بنيت رأياها بأمانة ودقة بناء على هذه المعلومات و الشركة غير مسؤولة عن اي قرارات استثمارية اتخذت بناء على ما ورد بالتقرير .

إدارة التحليل الفني

مدير إدارة التحليل الفني: محمد أشرف MFTA ,CETA ,CFTe

محلل فني أول: شادي بهاء CETA ,CFTe