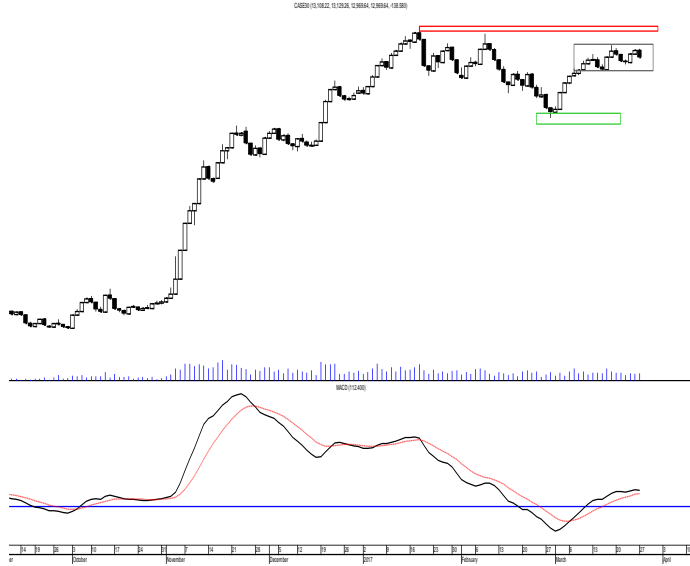


.EGX30

مؤشر البورصة المصرية الرئيسي (آخر تنفيذ: ١٢٩٩٤,٨٠)



يتحرك المؤشر بين منطقة ١٢٧٥٠ ومنطقة ١٣١٩٠.

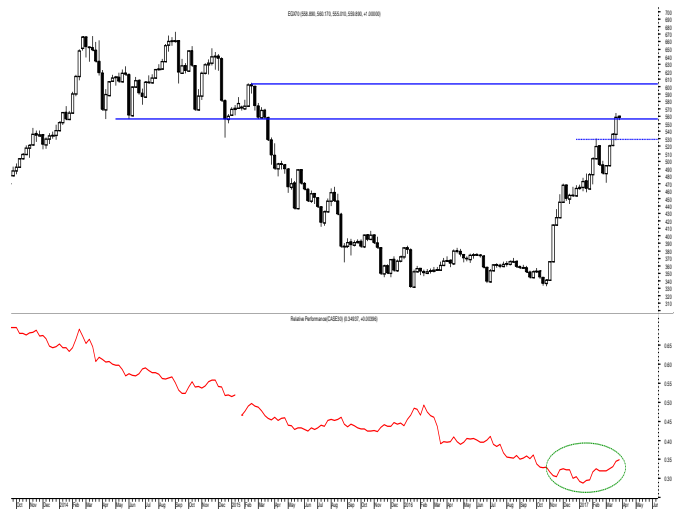
بصفة عامة، طالما أن المؤشر فوق منطقة ١١٨٠٠-١١٥٠٠ ستكون رؤيتنا إيجابية للسوق وسيكون هدفه التالي عند منطقة ١٣٥٠٠-١٣٥٤٠ وباختراق منطقة ١٣١٩٠ لأعلى.

من جهة أخرى، إختراق ١٢٧٥٠ لأسفل سيؤدي لإعادة تجربة منطقة ١٢٣٠٠.

مقاومة ١	مقاومة ٢
١٣١٠٠	١٣٢٠٠-١٣١٩٠
دعم ١	دعم ٢
١٢٧٥٠	١٢٥٠٠

.EGX70

مؤشر البورصة المصرية EGX70 (آخر تنفيذ: ٥٦٩,٦٩)



إخترق المؤشر منطقة ٥٣٠ لأعلى ليستهدف منطقة ٥٦٠-٥٥٥ (تحقق) ثم ٦٠٠-٦١٠. منطقة الدعم الحالية عند ٥٣٠-٥٤٠.

على المدى القصير، طالما أن المؤشر فوق منطقة ٤٧٠ يعتبر في اتجاه صاعد.

ونرى أن أداء الأسهم الصغيرة أصبح أفضل من أداء الأسهم الكبيرة.

مقاومة ١	مقاومة ٢
٥٧٠	٦٠٠
دعم ١	دعم ٢
٥٤٠	٤٦٨-٤٧٠

ملحوظة: الأسعار المكتوبة في هذا التقرير صالحة لليوم فقط و هي من وجهة نظر شركة سي أي كابيتال . شركة سي أي كابيتال اوردت المعلومات الواردة بهذا التقرير بناء على معلومات تعتقد في صحتها و قد بنيت رأياها بأمانة ودقة بناء على هذه المعلومات و الشركة غير مسؤولة عن أي قرارات استثمارية اتخذت بناء على ما ورد بالتقرير.

COMI.CA

البنك التجاري الدولي مصر (آخر سعر تنفيذ: ٧٥,١١)



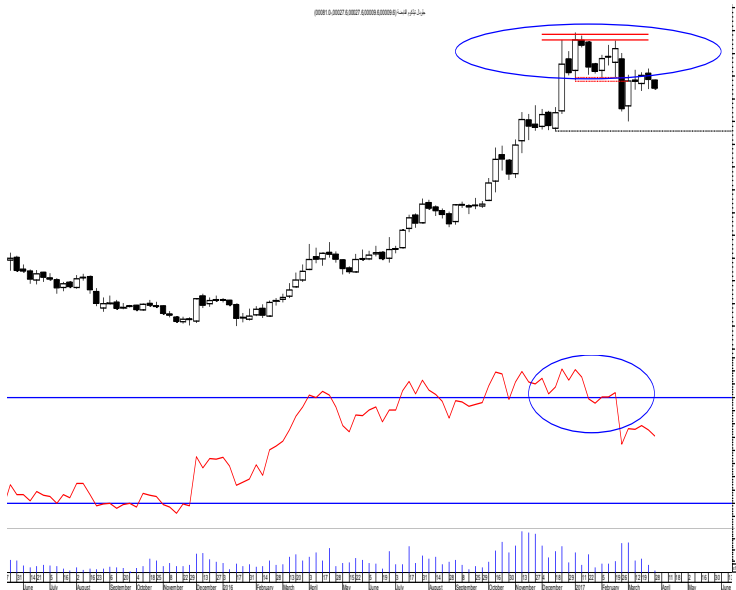
إخترق السهم منطقة ٧٦ لأعلى والتي تعتبر علامة إيجابية ليعيد السهم تجربة منطقة ٧٨ (تحقق) ثم منطقة ٨٠-٨٢. منطقة الدعم الحالية عند ٧٤-٧٣,٥٠.

بصفة عامة، طالما أن السهم فوق منطقة ٦٥ يعتبر إتجاهه صاعد على المدى المتوسط.

مقاومة ٢	مقاومة ١
٨٢	٨٠
دعم ٢	دعم ١
٧٠-٧١	٧٣,٥٠-٧٤
النصيحة	
إحتفاظ وشراء الإنخفاضات.	

GTHE.CA

جلوبال تليكوم القابضة (آخر سعر تنفيذ: ٦,٧٠)



إخترق السهم منطقة ٦,٩٠ لأسفل مغيراً إتجاهه ليصبح هابط مستهدفاً منطقة ٦,٥٠ (تحقق) ثم ٥,٨٠-٥,٥٠.

من جهة أخرى، نتوقع أن تعرقل منطقة ٦,٩٠-٧,١٢ ارتفاعه في الوقت الحالي.

مقاومة ٢	مقاومة ١
٧,٢٥	٧,١٢-٧,١٠
دعم ٢	دعم ١
٥,٥٠	٥,٨٠-٦
النصيحة	
بيع والشراء أقل.	

ملحوظة: الأسعار المكتوبة في هذا التقرير صالحة لليوم فقط و هي من وجهة نظر شركة سي أي كابيتال . شركة سي أي كابيتال اوردت المعلومات الواردة بهذا التقرير بناء على معلومات تعتقد في صحتها و قد بنيت رأياها بأمانة ودقة بناء على هذه المعلومات و الشركة غير مسؤولة عن اي قرارات استثمارية اتخذت بناء على ما ورد بالتقرير.

AIVC.CA

العرفة للاستثمارات والاستشارات (آخر سعر تنفيذ: \$٠,١٥)



بالنظر في الرسم البياني الشهري لسهم العرفة، نرى أن السهم على الرغم أنه في اتجاه هابط، إلا أن السهم قد إخترق خط اتجاه هابط أساسي أعلى في الإرتفاع الذي حققه في شهر نوفمبر من العام الماضي من منطقة \$٠,١١. وصل السهم لمنطقة \$٠,١٨ وقام بتصحيح هذا الإرتفاع بشكل عرضي وأعاد تجربة خط الاتجاه المخترق من أعلى (والذي أصبح دعم أساسي). وبالتالي نتوقع إرتفاع جيد للسهم ليستهدف منطقة \$٠,١٩ ثم منطقة ٠,٢٥-٠,٢٧\$.

يؤكد هذه الرؤية مؤشر الـ Positive Directional Index (+DI) والذي إرتفع بحدّة مقارنةً بكل الإرتفاعات السابقة.

هذه الرؤية الإيجابية سنظل قائمة طالما أن السهم فوق منطقة \$٠,١٥.

ملحوظة: الأسعار المكتوبة في هذا التقرير صالحة لليوم فقط و هي من وجهة نظر شركة سي أي كابيتال . شركة سي أي كابيتال اوردت المعلومات الواردة بهذا التقرير بناء على معلومات تعتقد في صحتها و قد بنيت رأياها بأمانة ودقة بناء على هذه المعلومات و الشركة غير مسؤولة عن اي قرارات استثمارية اتخذت بناء على ما ورد بالتقرير.

إدارة التحليل الفني

مدير إدارة التحليل الفني: محمد أشرف MFTA, CETA, CFTe

محلل فني أول: شادي بهاء CETA, CFTe

نصائح خاصة					كود رويترز	آخر تنفيذ	السهم
<p>إنخفاض السهم أسفل منطقة ١,٨٩، ليستهدف السهم منطقة ١,٤٥ مرةً أخرى، هذا السيناريو قائم طالما أن السهم أسفل منطقة ٢,٠٥.</p>					إنتظار إشارة شراء	١,٨٨ AJWA.CA	أجواء للصناعات الغذائية – مصر
على المدى المتوسط							
مقاومة ٢	مقاومة ١	دعم ٢	دعم ١	الإتجاه			
٣,٢٥	٢,٥٠	١,٤٥	١,٧٠	عرضي			
<p>نتوقع أن يتحرك السهم في نطاق عرضي بين منطقة ٦,٥٠ ومنطقة ٩.</p>					متاجرة	٨ ASCM.CA	أسيك للتعدين
على المدى المتوسط							
وقف الخسارة	هدف ٢	هدف ١	الدعم	الإتجاه			
٥	١٢	١٠,٢٥	٦-٦,٢٥	صاعد			
<p>يتحرك السهم الآن في نطاق عرضي بين منطقة ٤,٦٠ ومنطقة ٥,٣٠.</p>					متاجرة	٥,١٣ ODHR.CA	أوراسكوم القابضة للتنمية
على المدى المتوسط							
منطقة المقاومة		منطقة الدعم		الإتجاه			
٦,٠٥-٦		٣,٩٥-٤		عرضي			
<p>ننصح بالإحتفاظ لهدف السهم عند منطقة ١٠٣-١٠٥. وقف الحماية ٩٢.</p>					إحتفاظ	١٠٠ ORAS.CA	أوراسكوم كونستراكتيون
على المدى المتوسط							
وقف الخسارة	هدف ٢	هدف ١	الدعم	الإتجاه			
٨٠	١٢٠	١١٥ (تحقق)	٧٥-٨٠	صاعد			

ملحوظة: الأسعار المكتوبة في هذا التقرير صالحة لليوم فقط و هي من وجهة نظر شركة سي أي كابيتال . شركة سي أي كابيتال اوردت المعلومات الواردة بهذا التقرير بناء على معلومات تعتقد في صحتها و قد بنيت رأياها بأمانة ودقة بناء على هذه المعلومات و الشركة غير مسؤولة عن أي قرارات استثمارية اتخذت بناء على ما ورد بالتقرير.

إرتفع السهم مما يؤدي لتحركه بين منطقة ٠,٧٨ ومنطقة ٠,٦٩ .					متاجرة	OTMT.CA	٠,٧٣	أوراسكوم للاتصالات و الإعلام و التكنولوجيا
على المدى المتوسط								
المقاومة ٢	المقاومة ١	الدعم ٢	الدعم ١	الإتجاه				
٠,٩٦-٠,٩٥	-٠,٨٥ ٠,٨٧	-٠,٥٢ ٠,٥٠	-٠,٦٣ ٠,٦٠	عرضي				
إخترق السهم منطقة ٦,٧٠ لأعلى مستهدفاً منطقة ٩-٩,١٠ .					إحتفاظ	ORHD.CA	٦,٤٠	أوراسكوم للفنادق
وقف الخسارة ٠,٨٠ .								
على المدى المتوسط								
وقف الخسارة	هدف ٢	هدف ١	الدعم	الإتجاه				
٥	٩,١٠-٩	٧,٥٠	٥,٥٠	صاعد				
نتوقع أن يتحرك السهم بين منطقة ٢,٤٥ و ٢,٩٠ .					متاجرة	EMFD.CA	٢,٥٣	إعمار مصر
على المدى المتوسط								
منطقة المقاومة		منطقة الدعم		الإتجاه				
٣,٣٠-٣,١٥		١,٩٥-٢		عرضي				
يتحرك السهم بين منطقة ١٥ ومنطقة ١٨,٥٠ .					إحتفاظ	EFID.CA	١٧,٠١	إيديتا الغذائية
على المدى المتوسط								
منطقة المقاومة		منطقة الدعم		الإتجاه				
٢٠-١٨,٨٥		١٣		عرضي				
ننصح بالشراء طالما أن السهم فوق ١٩ لهدف ٢٣ ثم ٢٥,٧٠ .					شراء	SCEM.CA	٢٠,٥٠	اسمنت سيناء
على المدى المتوسط								
وقف الخسارة	هدف ٢	هدف ١	الدعم	الإتجاه				
١٨,٥٠	٢٩	٢٥,٧٠	١٩	صاعد				

ملحوظة: الأسعار المكتوبة في هذا التقرير صالحة لليوم فقط و هي من وجهة نظر شركة سي أي كابيتال . شركة سي أي كابيتال اوردت المعلومات الواردة بهذا التقرير بناء على معلومات تعتقد في صحتها و قد بنيت رأياها بأمانة ودقة بناء على هذه المعلومات و الشركة غير مسؤولة عن أي قرارات استثمارية اتخذت بناء على ما ورد بالتقرير .

نتوقع أن يتحرك السهم بين منطقة ٦,٦٠ ومنطقة ٨,٥٠.					متاجرة	ALRA.CA	٨	اطلس لاستصلاح الأراضي والتصنيع الزراعي
على المدى المتوسط								
الإتجاه	دعم ١	دعم ٢	مقاومة ١	مقاومة ٢				
عرضي	٦,٤٠	-٥,٥٠ ٥,٤٥	١٠,٣٥	١٢,٤٥				
نتوقع أن يتحرك السهم بين ٦ و ٧,٦٠.					متاجرة	AFDI.CA	٧,٤١	الأهلي للتنمية و الاستثمار
على المدى المتوسط								
الإتجاه	الدعم	هدف ١	هدف ٢	وقف والخسارة				
صاعد	٦,٥٥	٨,٥٠	١١	٦				
يتحرك السهم الآن بين منطقة ٠,٦٤ و ٠,٧٥.					متاجرة	RREI.CA	٠,٧١	الاستثمار العقاري العربي – اليكو
على المدى المتوسط								
الإتجاه	منطقة الدعم	منطقة المقاومة						
عرضي	٠,٤٩-٠,٥٠	٠,٨٨-٠,٩٣						
يتحرك السهم بين منطقة ٩٠ ومنطقة ١١٢.					متاجرة	AMOC.CA	١٠٥,٥٠	الاسكندرية للزيوت المعدنية
على المدى المتوسط								
الإتجاه	الدعم	هدف ١	هدف ٢	وقف والخسارة				
صاعد	٩٠	١٠٧ (تحقق)	١٢٥	٩٠				
نتوقع أن يتحرك السهم بين منطقة ٧,٥٠ ومنطقة ٨,٥٠-٨,٧٠. وقف الخسارة ٧,١٠.					متاجرة	INFI.CA	٨,٥٩	الاسماعيلية الوطنية للصناعات الغذائية فوديكو
على المدى المتوسط								
الإتجاه	الدعم	هدف ١	هدف ٢	وقف والخسارة				
صاعد	٥,٥٠	٩	١٠	٥				

ملحوظة: الأسعار المكتوبة في هذا التقرير صالحة لليوم فقط و هي من وجهة نظر شركة سي أي كابيتال . شركة سي أي كابيتال اوردت المعلومات الواردة بهذا التقرير بناء على معلومات تعتقد في صحتها و قد بنيت رأياها بأمانة ودقة بناء على هذه المعلومات و الشركة غير مسؤولة عن اي قرارات استثمارية اتخذت بناء على ما ورد بالتقرير.

نتوقع أن يتحرك السهم بين منطقة ١,٥٥ ومنطقة ٢.					متاجرة	ISMA.CA	١,٨٢	الاسماعيلية مصر للدواجن
على المدى المتوسط								
الإتجاه	دعم ١	دعم ٢	مقاومة ١	مقاومة ٢				
عرضي	١,٦٠	-١,٤٠ ١,٣٥	٢	٢,٢٠				
إخترق السهم منطقة ١,٠٢ \$ لأسفل، ننصح بانتظار إشارة شراء جديدة . ونتوقع أن تعرقل منطقة ١,٠٥-١,٠٦ \$ أي ارتفاع له في الوقت الحالي.					إنتظار إشارة شراء	EGBE.CA	\$٠,٩٥	البنك المصري الخليجي
على المدى المتوسط								
الإتجاه	منطقة الدعم	مقاومة ١	مقاومة ٢					
عرضي	\$٠,٩٢-\$٠,٩٠	\$١,١٠	\$١,٢٠					
يتحرك السهم الآن بين منطقة ٩,٦٠ ومنطقة ٨.					متاجرة	EXPA.CA	٩	البنك المصري لتنمية الصادرات
على المدى المتوسط								
الإتجاه	دعم ١	مقاومة ١	مقاومة ٢	وقف الخسارة				
عرضي	٧,٥٠-٨	٩,٧٥	١١,٢٥	٦,٨٠				
السهم الآن في مواجهة منطقة مقاومة مهمة عند ٢,١٠ التي باختراقها لأعلى سيغير السهم إتجاهه على المدى المتوسط.					متاجرة	GGCC.CA	٢,٠٣	الجيزة العامة للمقاولات
على المدى المتوسط								
الإتجاه	دعم ١	دعم ٢	مقاومة ١	مقاومة ٢				
عرضي	١,٦٠	١,٤٠	٢,١٠	٢,٢٥				
السهم الآن في إتجاهه لمنطقة ٠,٨٠-٠,٨٥ . منطقة الدعم الحالية عند ٠,٦٦ .					متاجرة	WATP.CA	٠,٧٢	الحديثة للماد العازلة
على المدى المتوسط								
الإتجاه	منطقة الدعم	منطقة المقاومة						
عرضي	٠,٥٥	٠,٨٥						

ملحوظة: الأسعار المكتوبة في هذا التقرير صالحة لليوم فقط و هي من وجهة نظر شركة سي أي كابيتال . شركة سي أي كابيتال اوردت المعلومات الواردة بهذا التقرير بناء على معلومات تعتقد في صحتها و قد بنيت رأياها بأمانة ودقة بناء على هذه المعلومات و الشركة غير مسؤولة عن اي قرارات استثمارية اتخذت بناء على ما ورد بالتقرير .

إخترق السهم منطقة ٥,١٥ لأعلى مغيراً إتجاهه ليصبح صاعد مستهدفاً منطقة ٦,٢٥-٦,٥٠. وقف الخسارة ٤,٥٠. وقف الحماية ٥,١٠.					شراء	IRON.CA	٥,٣٨	الحديد والصلب المصرية
على المدى المتوسط								
وقف الخسارة	هدف ٢	هدف ١	منطقة الدعم	الإتجاه				
٤	٩	٦,٥٠	٤,٨٠-٥	صاعد				
إرتفع السهم مصحوباً بأحجام تداول جيدة نتوقع إعادة تجربة منطقة \$٠,٣١ ثم \$٠,٣٦. وقف الحماية \$٠,٢٤.					شراء	MOIL.CA	\$٠,٢٦	الخدمات الملاحية والبتروولية – ماربيديف
على المدى المتوسط								
المقاومة ١		الدعم ١		الإتجاه				
\$٠,٢٩		\$٠,٢٤		عرضي				
نتوقع أن يتحرك بين منطقة ٧ ومنطقة ٩,٥٠-٩,٦٠.					متاجرة	CCRS.CA	٧,٧٢	الخليجية الكندية للاستثمار العقاري العربي
على المدى المتوسط								
مقاومة ٢	مقاومة ١	دعم ٢	دعم ١	الإتجاه				
١٠,٢٠	٩,٦٠	٥,١٠	٦,٩٥	عرضي				
نتوقع أن يتحرك السهم بين منطقة ١,٦٠ ومنطقة ٢-٢,٠٥.					متاجرة	IFAP.CA	١,٧٤	الدولية للمحاصيل الزراعية
على المدى المتوسط								
منطقة المقاومة		منطقة الدعم		الإتجاه				
٢,٤٥-٢,٤٠		١,٣٥-١,٣٦		عرضي				
يتحرك الآن بين ٠,٧٣-٠,٧٥ و ٠,٩٠-٠,٩٣. نتوقع إعادة تجربة منطقة ٠,٨٧-٠,٩٠ ثم ٠,٩٣.					شراء	ZEOT.CA	٠,٨٥	الزيوت المستخلصة ومنتجاتها
على المدى المتوسط								
مقاومة ٢	مقاومة ١	دعم ٢	دعم ١	الإتجاه				
١,٠٥-١,٠٣	٠,٩٣	-٠,٦١ ٠,٥٩	٠,٧٣	عرضي				

ملحوظة: الأسعار المكتوبة في هذا التقرير صالحة لليوم فقط و هي من وجهة نظر شركة سي أي كابيتال . شركة سي أي كابيتال اوردت المعلومات الواردة بهذا التقرير بناء على معلومات تعتقد في صحتها و قد بنيت رأياً بأمانة ودقة بناء على هذه المعلومات و الشركة غير مسؤولة عن اي قرارات استثمارية اتخذت بناء على ما ورد بالتقرير.

إختراق السهم منطقة دعم أساسية عند ١٤,٤٠ لأسفل وإختراق أيضاً خط إتحاف صاعد لأسفل مغيراً إتحافه ليصبح هابط. نتوقع أن يستهدف السهم منطقة ١٢-١١,٨٠ (تحقق) ثم ١٠,٥٠.					إحتفاظ	OCDI.CA	١٣,١٥	السادس من اكتوبر للتنمية والاستثمار	
ننصح بالإحتفاظ طالما أن السهم فوق منطقة ١١,٨٠ والبيع قرب منطقة ١٤-١٤,٢٥.									
على المدى المتوسط									
الإتحاف	منطقة الدعم	منطقة المقاومة							
عرضي	١١,٥٠	١٦,٧٥							
يتحرك السهم الآن بين منطقة ٧٥ ومنطقة ٨٨. نتوقع أن تعرقل منطقة ٨٦-٨٨ أي إرتفاع له في الوقت الحالي.					متاجرة	SWDY.CA	٨٦	السويدي للكابلات	
على المدى المتوسط									
الإتحاف	الدعم	هدف ١	هدف ٢	وقف والخسارة					
صاعد	٧٥	٩٥-٩٠	١٢٥	٧٢					
مازال السهم فوق منطقة ١٢-١١,٥٠ ننصح بالإحتفاظ. وفي حالة تأكيد إختراق منطقة ١٨ لأعلى سيغير السهم إتحافه متوسط الأجل ليصبح صاعد مستهدفاً منطقة ٢٧ على الأقل.					إحتفاظ	SUCE.CA	١٨,٠١	السويس للاسمنت	
على المدى المتوسط									
الإتحاف	دعم ١	دعم ٢	منطقة المقاومة						
عرضي	١٢	٩	١٧,٧٠-١٨						
ننصح بالإحتفاظ لإعادة تجربة منطقة ٥,٢٥ ثم ٥,٥٠. وقف الخسارة ٤,٥٠.					إحتفاظ	SNFC.CA	٤,٩٧	الشرقية الوطنية للأمن الغذائي	
على المدى المتوسط									
الإتحاف	الدعم	هدف ١	هدف ٢	وقف والخسارة					
صاعد	٤-٤,١٠	٥,٣٥	٦,٢٥	٣,٢٠					

ملحوظة: الأسعار المكتوبة في هذا التقرير صالحة لليوم فقط و هي من وجهة نظر شركة سي أي كابيتال . شركة سي أي كابيتال اوردت المعلومات الواردة بهذا التقرير بناء على معلومات تعتقد في صحتها و قد بنيت رأياها بأمانة ودقة بناء على هذه المعلومات و الشركة غير مسؤولة عن أي قرارات استثمارية اتخذت بناء على ما ورد بالتقرير.

هدف السهم التالي عند منطقة ٢٤٠.					إحتفاظ	EAST.CA	٢١٣	الشرقية للدخان
وقف الحماية ١٩٠.								
على المدى المتوسط								
وقف الخسارة	هدف ٢	هدف ١	الدعم	الإتجاه				
١٥٠	٢٦٥	٢٤٠	١٦٥	صاعد				
ننصح بالشراء لهدف السهم عند منطقة ٣,٨٠ ثم ٤,٤٠.					شراء	ELSH.CA	٣,٤٩	الشمس للاسكان
على المدى المتوسط								
وقف الخسارة	هدف ٢	هدف ١	الدعم	الإتجاه				
٢,٩٠	٤,٤٠	٣,٨٠	٢,٩٥-٣	صاعد				
نتوقع أن يتحرك السهم بين منطقة ٠,٧٣ ومنطقة ٠,٨٢.					متاجرة	UEGC.CA	٠,٧٨	الصعيد العامة للمقاولات
على المدى المتوسط								
منطقة المقاومة		منطقة الدعم		الإتجاه				
١-٠,٩٨		٠,٦٥		عرضي				
ننصح بالبيع والشراء أقل حيث أننا نتوقع أن يتحرك بين ٥,٧٥ و ٦,٩٠.					بيع	EGCH.CA	٦,٤٠	الصناعات الكيماوية المصرية - كيما
على المدى المتوسط								
وقف الخسارة	هدف ٢	هدف ١	الدعم	الإتجاه				
٤	٧,٥٠	٦ (تحقق)	٤,٨٥	صاعد				
ننصح بانتظار إشارة شراء جديدة، مع وضع نقطة حماية أسفل منطقة ٩ لمن يمتلك السهم.					إنتظار إشارة شراء	ENGC.CA	١٠,٣٨	الصناعات الهندسية المعمارية للانشاء والتعمير
على المدى المتوسط								
وقف الخسارة	هدف ٢	هدف ١	الدعم	الإتجاه				
٧,٣٠	١٠,٤٠ (تحقق)	٨,٥٠ (تحقق)	٨,٥٠	صاعد				

ملحوظة: الأسعار المكتوبة في هذا التقرير صالحة لليوم فقط و هي من وجهة نظر شركة سي أي كابيتال . شركة سي أي كابيتال اوردت المعلومات الواردة بهذا التقرير بناء على معلومات تعتقد في صحتها و قد بنيت رأياها بأمانة ودقة بناء على هذه المعلومات و الشركة غير مسؤولة عن اي قرارات استثمارية اتخذت بناء على ما ورد بالتقرير.

يتحرك السهم بين منطقة ٣,٢٥ ومنطقة ٤.					متاجرة	RAKT.CA	٣,٧٢	العامه لصناعة الورق - راکتا
على المدى المتوسط								
وقف الخسارة	هدف ٢	هدف ١	الدعم	الإتجاه				
٣	٥,٤٠	٤,٦٥	٣-٣,٢٥	صاعد				
يتحرك السهم الآن بين منطقة ٣٦ ومنطقة ٢٦.					متاجرة	GSSC.CA	٣٥,٤٠	العامه للصوامع والتخزين
على المدى المتوسط								
مقاومة ٢	مقاومة ١	منطقة الدعم		الإتجاه				
٤١-٤٠,٩٠	٣٦	٢٤,٥٠-٢٥		عرضي				
إخترق السهم منطقة ٤ لأعلى مستهدفاً منطقة ٤,٤٥-٤,٥٥ (تحقق) ثم ٥,٥٠. وقف الخسارة ٣,٩٠.					شراء	PRCL.CA	٤,٢٨	العامه لمنتجات الخزف و الصيني - شيني
على المدى المتوسط								
وقف الخسارة	هدف ٢	هدف ١	الدعم	الإتجاه				
٣,٥٠	٦	٥,٥٠	٣,٩٠	صاعد				
يتحرك السهم الآن بين منطقة ٠,٨٥ ومنطقة ١,١٠-١,٠٥.					متاجرة	MEPA.CA	٠,٩٢	العبوات الطبية
على المدى المتوسط								
وقف الخسارة	هدف ٢	هدف ١	الدعم	الإتجاه				
٠,٧٧	١,٣٥	١,٢٥	-٠,٨٠ ٠,٧٧	صاعد				
نتوقع أن يتحرك السهم بين منطقة ٠,٦٨ ومنطقة ٠,٨٨.					متاجرة	UASG.CA	٠,٧٥	العربية المتحدة للشحن و التفرغ
على المدى المتوسط								
منطقة المقاومة		منطقة الدعم		الإتجاه				
١		٠,٦٠		عرضي				

ملحوظة: الأسعار المكتوبة في هذا التقرير صالحة لليوم فقط و هي من وجهة نظر شركة سي أي كابيتال . شركة سي أي كابيتال اوردت المعلومات الواردة بهذا التقرير بناء على معلومات تعتقد في صحتها و قد بنيت رآيها بأمانة ودقة بناء على هذه المعلومات و الشركة غير مسؤولة عن اي قرارات استثمارية اتخذت بناء على ما ورد بالتقرير.

إخترق السهم منطقة ٤,٩٠ لأسفل، مما يؤدي لتحرك السهم بين منطقة ٤,٣٥-٤,٤٠ ومنطقة ٥,٣٠. وقف الخسارة ٤,١٠.					متاجرة	ACGC.CA	٤,٦٨	العربية لحليج الأقطان
على المدى المتوسط								
وقف الخسارة	هدف ٢	هدف ١	الدعم	الإتجاه				
٤,١٠	٦,٧٥	٥,٣٠ (تحقق)	-٤,٥٠ ٤,٣٥	صاعد				
يتحرك السهم الآن بين منطقة ١٠,٤٠-١٠,٥٠ ومنطقة ٨-٧,٧٥.					متاجرة	ARCC.CA	٩,٤٩	العربية للأسمت
على المدى المتوسط								
وقف الخسارة	هدف ٢	هدف ١	الدعم	الإتجاه				
٦,٧٠	١٤	١١	٧,٤٥	صاعد				
يتحرك السهم بين \$٠,١٥ و \$٠,١٨.					متاجرة	AIVC.CA	\$٠,١٥	العرفة للاستثمارات والاستشارات
على المدى المتوسط								
منطقة المقاومة		منطقة الدعم		الإتجاه				
\$٠,١٩-\$٠,١٨		\$٠,١٠-٠,١١		عرضي				
نتوقع إعادة تجربة منطقة ١٩-١٨,٥٠ من جهة أخرى، التركيز الآن على منطقة ٢٠ التي بتأكيد اختراقها لأعلى اليوم سيعيد تجربة منطقة ٢٢,٥٠-٢٣.					متاجرة	ESRS.CA	٢٠,٣٢	العز لصناعة حديد التسليح
على المدى المتوسط								
وقف الخسارة	هدف ٢	هدف ١	الدعم	الإتجاه				
١٤	٢٦	٢٣	١٦	صاعد				
إخترق السهم منطقة ٧,٤٠ ليعيد تجربة منطقة ٨,٤٥-٨,٥٠ وهي منطقة مقاومة مهمة حيث أنها تمثل نسبة ٦١,٨% من انخفاض السهم من منطقة ١١,٥٠ إلى منطقة ٣,٥٠.					متاجرة	ECAP.CA	٨	العز للسيراميك والبورسلين-الجوهره
على المدى المتوسط								
وقف الخسارة	هدف ٢	هدف ١	الدعم	الإتجاه				
٣,٤٥	٩,٣٥	٧,٥٠ (تحقق)	-٤,٦٠ ٤,٥٠	صاعد				

ملحوظة: الأسعار المكتوبة في هذا التقرير صالحة لليوم فقط و هي من وجهة نظر شركة سي أي كابيتال . شركة سي أي كابيتال اوردت المعلومات الواردة بهذا التقرير بناء على معلومات تعتقد في صحتها و قد بنيت رأياها بأمانة ودقة بناء على هذه المعلومات و الشركة غير مسؤولة عن اي قرارات استثمارية اتخذت بناء على ما ورد بالتقرير .

نتوقع إعادة تجربة منطقة ٤-٤,١٠ مرة أخرى. طالما أنه أسفل منطقة ٥.					إنتظار إشارة شراء	GIHD.CA	٤,٦٢	الغربية الاسلامية للتنمية العمرانية
على المدى المتوسط								
منطقة المقاومة		منطقة الدعم		الإتجاه				
٥,٧٠		٤		عرضي				
ننصح بالشراء لهدف السهم التالي عند منطقة ٠,٧٥-٠,٧٧\$. وقف الخسارة ٠,٦٤.					شراء	EKHO.CA	\$٠,٦٨	القابضة المصرية الكويتية
على المدى المتوسط								
وقف الخسارة	هدف ٢	هدف ١	الدعم	الإتجاه				
\$٠,٥٠	-٠,٩٠ \$٠,٩٥	\$٠,٧٧	-٠,٦٣ \$٠,٦٠	صاعد				
يتحرك السهم في نطاق عرضي بين ١٨,٥٠ و ٢٢,٥٠ وأقصى إرتفاع نتوقعه في الإرتفاع الحالي قرب ٢٤,٥٠-٢٥.					مناجرة	COSG.CA	٢١,٣٩	القاهرة للزيوت و الصابون
على المدى المتوسط								
المقاومة		منطقة الدعم		الإتجاه				
٢٨,٥٠-٢٨		١٧,٧٥-١٩		عرضي				
ننصح بالشراء لإعادة تجربة منطقة ١,١٥ (تحقق) مستهدفاً منطقة ١,٣٠. وقف الخسارة ٠,٩٩.					شراء	CCAP.CA	١,١٠	القلعة
على المدى المتوسط								
وقف الخسارة	هدف ٢	هدف ١	الدعم	الإتجاه				
٠,٨٦	١,٧٠	١,٤٠	٠,٩٧-١	صاعد				
نتوقع أن يتحرك السهم في منطقة ٧,٩٠-٨,١٠ ومنطقة ٦,٢٥-٦.					مناجرة	CSAG.CA	٧,٤٥	القناة للتوكيلات الملاحية
على المدى المتوسط								
وقف الخسارة	هدف ٢	هدف ١	الدعم	الإتجاه				
٥,٤٠	٩	٧,٩٠	٥,٥٠	صاعد				

ملحوظة: الأسعار المكتوبة في هذا التقرير صالحة لليوم فقط و هي من وجهة نظر شركة سي أي كابيتال . شركة سي أي كابيتال اوردت المعلومات الواردة بهذا التقرير بناء على معلومات تعتقد في صحتها و قد بنيت رأياها بأمانة ودقة بناء على هذه المعلومات و الشركة غير مسؤولة عن اي قرارات استثمارية اتخذت بناء على ما ورد بالتقرير.

نتوقع إعادة تجربة منطقة ٠,٦٦-٠,٦٥ طالما أنه أسفل منطقة ٠,٨٠.					إنتظار إشارة شراء	ELEC.CA	٠,٧٤	الكابلات الكهربائية المصرية
على المدى المتوسط								
مقاومة ٢	مقاومة ١	دعم ٢	دعم ١	الإتجاه				
١,٠٣	٠,٩٥	٠,٦٥	٠,٧٢	عرضي				
<p>ارتفع السهم من منطقة ١٠,٤٠ و إخترق مستوى ١٢,١٠ لأعلى و وصل لمنطقة المقاومة ١٣,٨٥-١٣,٩٠ و التي نتوقع أن تعرقل إرتفاع السهم ليعيد تجربة منطقة ١٢-١١,٦٠ قبل صعوده مرة أخرى.</p> <p>بصفه عامة ، السهم في إتجاه صاعد طالما أن فوق منطقة ١٠,٣٨ و في حالة إختراق منطقة ١٣,٩٠ لأعلى حتى آخر الأسبوع سيستهدف منطقة ١٧ ثم ٢٠.</p>					متاجرة	EFIC.CA	١٣,٨٠	المالية و الصناعية المصرية
على المدى المتوسط								
وقف الخسارة	هدف ٢	هدف ١	الدعم	الإتجاه				
١٠,٣٨	٢٠	١٧	١٣,١٠	صاعد				
<p>إخترق السهم منطقة ٧,٧٠ لأسفل مما يؤدي لإعادة تجربة منطقة ٦,٥٠. من جهة أخرى، أول علامة قوة ستكون بإختراق مستوى ٨ لأعلى ليعيد تجربة منطقة ٨,٥٠ ثم ٩,٤٠.</p>					متاجرة	UNIT.CA	٧,٥٣	المتحدة للأسكان والتعمير
على المدى المتوسط								
منطقة المقاومة		منطقة الدعم		الإتجاه				
٩,٤٠		٦,٢٥		عرضي				
<p>قد إخترق السهم مستوى ١١,٣٥ لأعلى مستهدفاً منطقة ١٣,٢٠ ثم ١٣,٩٠. وقف الخسارة اسفل ٨,٣٠.</p>					متاجرة	AREH.CA	١١,٠٣	المجموعه المصريه العقاريه
على المدى المتوسط								
وقف الخسارة	هدف ٢	هدف ١	الدعم	الإتجاه				
٧,٧٠	١٣,٩٠	١٣,٢٠	٨,٣٠	صاعد				

ملحوظة: الأسعار المكتوبة في هذا التقرير صالحة لليوم فقط و هي من وجهة نظر شركة سي أي كابيتال . شركة سي أي كابيتال اوردت المعلومات الواردة بهذا التقرير بناء على معلومات تعتقد في صحتها و قد بنيت رأياها بأمانة ودقة بناء على هذه المعلومات و الشركة غير مسؤولة عن أي قرارات استثمارية اتخذت بناء على ما ورد بالتقرير.

<p>ارتفع السهم من منطقة ٢١,٥٠ ليعيد تجربة ٢٥,٣٠ (تحقق) و ٢٦,٥٠ و التي ننصح عندها بالبيع للمتاجرة و إعادة الشراء أقل قرب ٢٤-٢٣,٥٠. هدف السهم التالي عند ٢٩,١٥. وقف الخسارة ٢١,٥٠.</p>					متاجرة	HRHO.CA	٢٥,٩٠	المجموعه الماليه هيرمس القابضه
على المدى المتوسط								
الإتجاه	الدعم	هدف ١	هدف ٢	وقف الخسارة				
صاعد	١٩,٢٥	٢٩,١٥	٣٣	٢١,٥٦				
<p>إحتفاظ طالما ان السهم فوق ٠,٧٠ . مستوى المقاومة عند ٠,٨٣ و ٠,٩٥.</p>					إحتفاظ	EASB.CA	٠,٨١	المصرية العربية (ثمار) لتداول الأوراق المالية
على المدى المتوسط								
الإتجاه	منطقة الدعم	منطقة المقاومة						
عرضي	٠,٦٠	٠,٩٥						
<p>ارتفع لسهم وإخترق مستوى ٧,٠٥ لأعلى ليعيد تجربة منطقة ٧,٦٠ ثم ٧,٨٠. مستوى المقاومة التالي عند ٨ و ٨,٦٥. وقف الخسارة أسفل ٦,٨٨.</p>					متاجرة	EDBM.CA	٧,٦٢	المصرية لتطوير صناعة البناء (ليفيت سلاب مصر)
على المدى المتوسط								
الإتجاه	منطقة الدعم	منطقة المقاومة						
عرضي	٦,٢٥	١٠,٦٠						
<p>إنخفض السهم ليعيد تجربة منطقة ٥,١٠ و ٤,٩٠ قبل صعوده مرة أخرى. وبصفة عامة هدف السهم عند منطقة ٦-٥,٩٠ و ٦,٥٠ طالما انه فوق منطقة ٤,٦٥.</p>					متاجرة	ETRS.CA	٥,١٦	المصرية لخدمات النقل (ابجيترانس)
على المدى المتوسط								
الإتجاه	الدعم	هدف ١	هدف ٢	وقف الخسارة				
صاعد	٤	٦	٦,٥٠	٤				

ملحوظة: الأسعار المكتوبة في هذا التقرير صالحة لليوم فقط و هي من وجهة نظر شركة سي أي كابيتال . شركة سي أي كابيتال اوردت المعلومات الواردة بهذا التقرير بناء على معلومات تعتقد في صحتها و قد بنيت رأياها بأمانة ودقة بناء على هذه المعلومات و الشركة غير مسؤولة عن اي قرارات استثمارية اتخذت بناء على ما ورد بالتقرير.

السهم في إتجاه صاعد و مستوى المقومة التالي عند ١٦,٥٠ .					إحتفاظ	ESGI.CA	١٤,٥٤	المصرية لصناعة النشا والجلوكوز
وقف الخسارة أسفل ١٣,٢٢ .								
على المدى المتوسط								
وقف الخسارة	هدف ٢	هدف ١	الدعم	الإتجاه				
١٠	١٥	١٢	٧,٦٥	عرضي				
قد إخرق السهم مستوى ١١,٥٠ لأسفل ليعيد تجربة منطقة ١٠,٦٠ ثم ٩,٨٥ .					متاجرة	ETEL.CA	١١,٤٣	المصرية للاتصالات
مستوى المقاومة الأول عند ١١,٨٧ .								
على المدى المتوسط								
وقف الخسارة	هدف ٢	هدف ١	الدعم	الإتجاه				
١٠,٤٠	١٥,٤٠	١٤,١٥	١٠,٨٠	صاعد				
إخرق السهم منطقة ٢,٢٤ لأعلى لذا ننصح بالشراء لهدف ٢,٥٠ ثم ٢,٩٥ .					شراء	EPCO.CA	٢,٣١	المصرية للدواجن
وقف الخسارة أسفل ٢ .								
على المدى المتوسط								
وقف الخسارة	هدف ٢	هدف ١	الدعم	الإتجاه				
١,٨٥	٣,٣٠	٢,٩٥	٢,٢٥	صاعد				
إحتفاظ طالما ان السهم فوق منطقة ١,٠٥ .					شراء	EGTS.CA	١,٠٧	المصرية للمنتجات السياحية
و في حالة إخرق مستوى ١,٣٢ لأعلى سيعيد تجربة منطقة ١,٥٥ .								
منطقة الدعم التالية عند ١,٠٤ و ٠,٩٢ .								
على المدى المتوسط								
وقف الخسارة	هدف ٢	هدف ١	الدعم	الإتجاه				
٠,٩٠	١,٤٠	١,٣٢	١	صاعد				
إحتفاظ طالما ان السهم فوق منطقة ٢,٥٨ ليعيد تجربة منطقة ٣,٣٠ .					متاجرة	MPRC.CA	٢,٨٦	المصرية لمدينة الانتاج الاعلامي
على المدى المتوسط								
منطقة المقاومة		منطقة الدعم		الإتجاه				
٣,٧٥		٢,٤٠		عرضي				

ملحوظة: الأسعار المكتوبة في هذا التقرير صالحة لليوم فقط و هي من وجهة نظر شركة سي أي كابيتال . شركة سي أي كابيتال اوردت المعلومات الواردة بهذا التقرير بناء على معلومات تعتقد في صحتها و قد بنيت رأياها بأمانة ودقة بناء على هذه المعلومات و الشركة غير مسؤولة عن اي قرارات استثمارية اتخذت بناء على ما ورد بالتقرير .

وصل السهم قرب منطقة الدعم ٣ و التي نتوقع ان تعرقل إنخفاض السهم ليعيد تجربة ٣,٣٠ (تحقق) و ٣,٥٠ (تحقق) أقصى إرتفاع نتوقعه في الوقت الحالي سيكون عند منطقة ٣,٨٠.				متاجرة	ABRD.CA	٣,٤٣	المصريون في الخارج للاستثمار و التنمية
على المدى المتوسط							
منطقة المقاومة	منطقة الدعم	الإتجاه					
٣,٨٠	٢,٥٠	عرضي					
إحتفاظ طالما ان السهم فوق منطقة ٢,٥٠ ليعيد تجربة منطقة ٣,٦٠ ثم ٤.				متاجرة	EHDR.CA	٣,٤١	المصريين للاسكان والتعمير
على المدى المتوسط							
منطقة المقاومة	منطقة الدعم	الإتجاه					
٤	٢,٥٢	عرضي					
إرتفع السهم من منطقة ١,٤٤ ليعيد تجربة منطقة ١,٧٥ و أقصى إرتفاع نتوقعه في الوقت الحالي سيكون عند منطقة ١,٩٥.				متاجرة	EIUD.CA	١,٦٣	المصريين للاستثمار و التنمية العمرانية
على المدى المتوسط							
منطقة المقاومة	منطقة الدعم	الإتجاه					
٢,١٨	١,١٥	عرضي					
إخترق السهم منطقة ٥,٩٢ لأعلى ليتغير إتجاه السهم ليصبح صاعد مستهدفاً منطقة ٦,٩٠ (تحقق) و ٧,٥٠.				شراء	MPCO.CA	٧,١٠	المنصورة للدواجن
على المدى المتوسط							
وقف الخسارة	هدف ٢	هدف ١	الدعم				
٥	٦,٩٠	٦,٥٠	٥,٩٢				
إحتفاظ طالما ان السهم فوق منطقة ١٥,٩٠. و قد إخترق السهم مستوى ١٨ لأعلى ليعيد تجربة منطقة ٢٠ و التي بإختراقها لأعلى سيستمر السهم في إتجاهه الصاعد مستهدفاً منطقة ٢٢,٥٠.				إحتفاظ	ORWE.CA	١٩,٢٦	النساجون الشرقيون
على المدى المتوسط							
وقف الخسارة	هدف ٢	هدف ١	الدعم				
١٥,٩٠	٢٢,٥٠	٢٠	١٥,٩٢				

ملحوظة: الأسعار المكتوبة في هذا التقرير صالحة لليوم فقط و هي من وجهة نظر شركة سي أي كابيتال . شركة سي أي كابيتال اوردت المعلومات الواردة بهذا التقرير بناء على معلومات تعتقد في صحتها و قد بنيت رأياها بأمانة ودقة بناء على هذه المعلومات و الشركة غير مسؤولة عن اي قرارات استثمارية اتخذت بناء على ما ورد بالتقرير.

إخترق السهم مستوى ٦,٦٦ لأسفل ليستمر في الإنخفاض ليعيد تجربة منطقة ٦,١٠ و ٥,٥٥. هذه الرؤية قائمة طالما أن السهم أسفل منطقة ٧,٨٧.					ماتجة	ELNA.CA	٦,٥٤	النصر لتصنيع الحاصلات الزراعية
على المدى المتوسط								
نقطة إعادة الشراء	هدف ٢	هدف ١	المقاومة	الإتجاه				
٧,٨٧	٥,٥٥	٦,١٠	٦,٦٦	هابط				
قد إخترق السهم مستوى ٦,٥٠ لأعلى مستهدفاً منطقة ٧,٥٠ و ٨,٥٠ طالما انه فوق منطقة ٥,٠٥. وقف الخسارة أسفل ٥,٨٠.					ماتجة	NASR.CA	٦,٤٩	النصر لصناعة المحولات - الماكو
على المدى المتوسط								
وقف الخسارة	هدف ٢	هدف ١	الدعم	الإتجاه				
٥,٠٥	٨,٥٠	٧,٥٠	٥,٦٠	صاعد				
ننصح بوقف الخسارة حيث أننا نتوقع إعادة تجربة منطقة ٠,٩٠-٠,٩٢ مرة أخرى. و نتوقع ان تعرقل منطقة ١,٠٧-١,٠٩ إرتفاع السهم في الوقت الحالي.					ماتجة	KABO.CA	١	النصر للملابس والمنسوجات - كابو
على المدى المتوسط								
منطقة المقاومة		منطقة الدعم		الإتجاه				
١,٢٠		٠,٥٥		عرضي				
إخترق السهم مستوى \$٠,٦٢ لأسفل ليعيد تجربة منطقة \$٠,٥٥ و التي ننصح عندها بإعادة الشراء ليعيد تجربة منطقة \$٠,٦٤ مرة أخرى.					ماتجة	NAHO.CA	\$٠,٥٨	النعيم القابضة للاستثمارات
على المدى المتوسط								
وقف الخسارة	هدف ٢	هدف ١	الدعم	الإتجاه				
\$٠,٦٢	\$٠,٩٠	\$٠,٧٢	\$٠,٥٢	صاعد				

ملحوظة: الأسعار المكتوبة في هذا التقرير صالحة لليوم فقط و هي من وجهة نظر شركة سي أي كابيتال . شركة سي أي كابيتال اوردت المعلومات الواردة بهذا التقرير بناء على معلومات تعتقد في صحتها و قد بنيت رأياها بأمانة ودقة بناء على هذه المعلومات و الشركة غير مسؤولة عن أي قرارات استثمارية اتخذت بناء على ما ورد بالتقرير.

أصبح السهم يتحرك بين منطقة ٦,٥٧ و ٨,٦٥.					إحتفاظ	ELWA.CA	٨,٥٠	الوادي للإستثمار السياحي
و في حالة إختراق مستوى ٨,٦٥ لأعلى سيتغير إتجاه السهم ليصبح صاعد ليعيد تجربة ٩,٢٥ مستهدفاً ١٠,٧٠ و ١١,٥٠.								
على المدى المتوسط								
منطقة المقاومة	منطقة الدعم	الإتجاه						
٨,٦٥	٥,٦٧	عرضي						
إحتفاظ طالما أن السهم فوق منطقة ٠,٩٥.					إحتفاظ	AIND.CA	١,٠٢	(إبة اي سي) العربية للإستثمارات و التنمية
أول علامة قوة ستكون بإختراق مستوى ١,٠٥ ليعيد تجربة ١,١١ ثم ١,٢٢.								
على المدى المتوسط								
منطقة المقاومة	منطقة الدعم	الإتجاه						
١,٢٢	٠,٧٦	عرضي						
نصح بالشراء ليعيد تجربة منطقة ٣,٦٠-٣,٨٠ ثم ٥,٥٠ و ٨,٥٠. وقف الخسارة أسفل ٣,٠٧.					شراء	PHDC.CA	٣,٢٢	بالم هيلز
على المدى المتوسط								
وقف الخسارة	هدف ٢	هدف ١	الدعم	الإتجاه				
٢,٧٥	٥,٥٠	٣,٦٠	٢,٨٠	صاعد				
إحتفاظ طالما ان السهم فوق ٩,٩٠ ليعيد تجربة منطقة ١٠,٥٠ ثم ١١,٥٠.					متاجرة	PIOH.CA	١٠,٠٢	بايونيرز القابضة للإستثمارات المالية
على المدى المتوسط								
وقف الخسارة	هدف ٢	هدف ١	الدعم	الإتجاه				
٨,٨٧	١٣,١٠	١٢,٩٠	٧,٨٧	صاعد				
إخترق السهم مستوى ٣,٤٠ لأعلى ليتغير إتجاه السهم ليصبح صاعد مستهدفاً منطقة ٤,٣٠-٤,٤٠. وقف الخسارة أسفل ٣,١٧.					متاجرة	PRMH.CA	٣,٩٠	برايم القابضة للإستثمارات المالية
على المدى المتوسط								
وقف الخسارة	هدف ٢	هدف ١	الدعم	الإتجاه				
٢,٩٠	٥,١٥	٤,٥٠	٣,٤٠	عرضي				

ملحوظة: الأسعار المكتوبة في هذا التقرير صالحة لليوم فقط و هي من وجهة نظر شركة سي أي كابيتال . شركة سي أي كابيتال اوردت المعلومات الواردة بهذا التقرير بناء على معلومات تعتقد في صحتها و قد بنيت رأياها بأمانة ودقة بناء على هذه المعلومات و الشركة غير مسؤولة عن اي قرارات استثمارية اتخذت بناء على ما ورد بالتقرير.

<p>إنخفاض السهم من منطقة ٥,٨٥ و منطقة الدعم الآن عند ٤,٢٠ . و بصفة عامة هدف السهم عند ٥ و ٥,٦٠ طالما انه فوق ٤,٢٠ .</p>	إحتفاظ	UNBE.CA	٤,٧٥	بنك الاتحاد الوطني- مصر
على المدى المتوسط				
الإتجاه	الدعم	هدف ١	هدف ٢	وقف الخسارة
صاعد	٤,١٠	٥,٨٥	٦,٢٥	٤,١٠
<p>إستمر السهم في الإرتفاع و إخترق مستوى ٢٩,٥٠ لأعلى ليعيد تجربة منطقة ٣٣ (تحقق) ثم ٣٥ و ٣٧ . وقف الخسارة ٣٠,٥٠ .</p>	إحتفاظ	HDBK.CA	٣٤,٥٦	بنك التعمير و الإسكان
على المدى المتوسط				
الإتجاه	الدعم	هدف ١	هدف ٢	وقف الخسارة
صاعد	٢٥,٥٠	٣٥	٤٠	٢٦
<p>إحتفاظ طالما ان السهم فوق منطقة ١,١٥\$. أول علامة قوة ستكون بإختراق مستوى ١,٣٠\$ لأعلى لإعادة تجربة منطقة ١,٣٧\$. على المدى المتوسط</p>	متاجرة	FAITA.CA	١,٢٦	بنك فيصل الإسلامي المصري- دولار
الإتجاه	منطقة الدعم	منطقة المقاومة		
عرضي	١,٠٧\$	١,٣٨\$		
<p>إحتفاظ طالما ان السهم فوق منطقة ٠,٢٥ . مستوى المقاومة عند ٠,٢٨ و ٠,٣٣ . على المدى المتوسط</p>	شراء	PORT.CA	٠,٢٦	بورتو القابضة
الإتجاه	منطقة الدعم	منطقة المقاومة		
عرضي	٠,٢٠	٠,٣٤		
<p>إخترق السهم مستوى ٥ لأسفل و وصل لمنطقة الدعم ٤,٥٠ و التي عزقت إنخفاض السهم. من جهة أخرى، نتوقع أن تعرقل منطقة ٥,٠٥-٥,١٠ إرتفاعه في الوقت الحالي. على المدى المتوسط</p>	إنتظار إشارة شراء	SVCE.CA	٥,٠٦	جنوب الوادي الأسمنت
الإتجاه	منطقة الدعم	منطقة المقاومة		
عرضي	٣,٦٢	٦		

ملحوظة: الأسعار المكتوبة في هذا التقرير صالحة لليوم فقط و هي من وجهة نظر شركة سي أي كابيتال . شركة سي أي كابيتال اوردت المعلومات الواردة بهذا التقرير بناء على معلومات تعتقد في صحتها و قد بنيت رأياها بأمانة ودقة بناء على هذه المعلومات و الشركة غير مسؤولة عن اي قرارات استثمارية اتخذت بناء على ما ورد بالتقرير .

<p>ارتفع السهم من منطقة ٥,٤٠ و إخترق ٧,١٠ لأعلى و وصل لهدفه عند ٧,٨٠ و ٨,٢٥ و هدفه التالي عند منطقة ٩,٣٠ . وقف الخسارة أسفل ٦,٧٠</p>	إحتفاظ	JUFO.CA	٨,٠٥	جھينة للصناعات الغذائية										
على المدى المتوسط														
<table border="1"> <thead> <tr> <th>وقف الخسارة</th> <th>هدف ٢</th> <th>هدف ١</th> <th>الدعم</th> <th>الإتجاه</th> </tr> </thead> <tbody> <tr> <td>٥,٣٠</td> <td>١٠,٥٠</td> <td>٨,٩٥</td> <td>٥,٣٠</td> <td>صاعد</td> </tr> </tbody> </table>	وقف الخسارة	هدف ٢	هدف ١	الدعم	الإتجاه	٥,٣٠	١٠,٥٠	٨,٩٥	٥,٣٠	صاعد				
وقف الخسارة	هدف ٢	هدف ١	الدعم	الإتجاه										
٥,٣٠	١٠,٥٠	٨,٩٥	٥,٣٠	صاعد										
<p>إحتفاظ طالما ان السهم فوق منطقة ٢,٤٥ . و أول علامة قوة ستظهر على المدى القصير ستكون بإختراق مستوى ٢,٨٨ لأعلى . مستوى المقاومة عند ٣,١٠ .</p>	إنتظار إشارة شراء	AUTO.CA	٢,٥٩	جي بي اوتو										
على المدى المتوسط														
<table border="1"> <thead> <tr> <th>وقف الخسارة</th> <th>هدف ٢</th> <th>هدف ١</th> <th>الدعم</th> <th>الإتجاه</th> </tr> </thead> <tbody> <tr> <td>٢,٥٨</td> <td>٣,٧٨</td> <td>٣,٥٢</td> <td>٢,٦٠</td> <td>صاعد</td> </tr> </tbody> </table>	وقف الخسارة	هدف ٢	هدف ١	الدعم	الإتجاه	٢,٥٨	٣,٧٨	٣,٥٢	٢,٦٠	صاعد				
وقف الخسارة	هدف ٢	هدف ١	الدعم	الإتجاه										
٢,٥٨	٣,٧٨	٣,٥٢	٢,٦٠	صاعد										
<p>إحتفاظ طالما ان اسهم فوق منطقة ٥ ليعيد تجربة منطقة ٥,٥٠ (تحقق) و ٦ .</p>	متاجرة	DCRC.CA	٥,٦٧	دلتا للأشياء و التعمير										
على المدى المتوسط														
<table border="1"> <thead> <tr> <th>منطقة المقاومة</th> <th>منطقة الدعم</th> <th>الإتجاه</th> </tr> </thead> <tbody> <tr> <td>٦</td> <td>٤,٢٣</td> <td>عرضي</td> </tr> </tbody> </table>	منطقة المقاومة	منطقة الدعم	الإتجاه	٦	٤,٢٣	عرضي								
منطقة المقاومة	منطقة الدعم	الإتجاه												
٦	٤,٢٣	عرضي												
<p>إستمر السهم في الإرتفاع و إخترق منطقة ٧,٥٠ لأعلى ليستمر في إتجاهه الصاعد و وصل لمنطقة ١٠ و مستوى المقاومة التالي عند ١١,٨٥ . وقف الخسارة أسفل ٩ .</p>	إحتفاظ	RAYA.CA	١٠,٠٣	راية القابضة للتكنولوجيا و الإتصالات										
على المدى المتوسط														
<table border="1"> <thead> <tr> <th>وقف الخسارة</th> <th>هدف ٢</th> <th>هدف ١</th> <th>الدعم</th> <th>الإتجاه</th> </tr> </thead> <tbody> <tr> <td>٧,٤٠</td> <td>١١,٨٥</td> <td>١٠</td> <td>٧,٥٠</td> <td>صاعد</td> </tr> </tbody> </table>	وقف الخسارة	هدف ٢	هدف ١	الدعم	الإتجاه	٧,٤٠	١١,٨٥	١٠	٧,٥٠	صاعد				
وقف الخسارة	هدف ٢	هدف ١	الدعم	الإتجاه										
٧,٤٠	١١,٨٥	١٠	٧,٥٠	صاعد										
<p>إحتفاظ طالما ان السهم فوق منطقة ٢ ليعيد تجربة منطقة ٢,٥٠ ثم ٢,٦٧ .</p>	متاجرة	RTVC.CA	٢,٣٤	رمكو لإنشاء القرى السياحية										
على المدى المتوسط														
<table border="1"> <thead> <tr> <th>وقف الخسارة</th> <th>هدف ٢</th> <th>هدف ١</th> <th>الدعم</th> <th>الإتجاه</th> </tr> </thead> <tbody> <tr> <td>١,٧٥</td> <td>٣,٧٧</td> <td>٣,١٠</td> <td>٢</td> <td>صاعد</td> </tr> </tbody> </table>	وقف الخسارة	هدف ٢	هدف ١	الدعم	الإتجاه	١,٧٥	٣,٧٧	٣,١٠	٢	صاعد				
وقف الخسارة	هدف ٢	هدف ١	الدعم	الإتجاه										
١,٧٥	٣,٧٧	٣,١٠	٢	صاعد										

ملحوظة: الأسعار المكتوبة في هذا التقرير صالحة لليوم فقط و هي من وجهة نظر شركة سي أي كابيتال . شركة سي أي كابيتال اوردت المعلومات الواردة بهذا التقرير بناء على معلومات تعتقد في صحتها و قد بنيت رأياها بأمانة ودقة بناء على هذه المعلومات و الشركة غير مسؤولة عن اي قرارات استثمارية اتخذت بناء على ما ورد بالتقرير .

احتفاظ طالما أنه فوق ٤,٦٠ ليعيد تجربة ٥,٣٥ و ٥,٧٠ .				متاجرة	SMFR.CA	٥,٢٣	سماد مصر - ايجيفرت
على المدى المتوسط							
الإتجاه	الدعم	هدف ١	هدف ٢				
صاعد	٤,١٠	٨	٩,٧٠	وقف الخسارة	٤,١٠		
إرتفع السهم من منطقة ١٧,٦٠ ليعيد تجربة منطقة ٢٠,٥٠ و التي ننصح عندها بجني الأرباح. مستوى المقاومة التالي عند ٢٢,٢٠. وقف الخسارة أسفل ١٨,٦٤.				متاجرة	SKPC.CA	١٩,٥١	سيدي كرير للبتروكيماويات
على المدى المتوسط							
الإتجاه	الدعم	هدف ١	هدف ٢				
صاعد	١٧,٦٠	٢٢,٢٠	٢٥,٢٥	وقف الخسارة	١٧,٦٠		
ننصح بالشراء ليعيد السهم تجربة ٤,١٠ مستهدفاً ٤,٤٠ ثم ٤,٧٠. وقف الخسارة أسفل ٣,٣٤.				شراء	SDTI.CA	٣,٦٤	شارم دريمز للاستثمار السياحي
على المدى المتوسط							
الإتجاه	منطقة الدعم	منطقة المقاومة					
عرضي	٢,٨٥	٤,٩١					
شراء ليعيد السهم تجربة منطقة ١,١٠ (تحقق) ثم ١,٢٣ مستهدفاً ١,٤٣. وقف الخسارة أسفل ٠,٩٠.				شراء	NOAF.CA	٠,٩٨	شمال افريقيا
على المدى المتوسط							
الإتجاه	منطقة الدعم	منطقة المقاومة					
عرضي	٠,٨٢	١,٢٣					
شراء لهدف السهم عند منطقة ٥,٧٥ و ٦,٥٠. وقف الخسارة ٤,٥٠.				شراء	NEDA.CA	٥,١٦	شمال الصعيد – نيوداب
على المدى المتوسط							
الإتجاه	منطقة الدعم	منطقة المقاومة					
عرضي	٣,٤٠	٥,٧٢					

ملحوظة: الأسعار المكتوبة في هذا التقرير صالحة لليوم فقط و هي من وجهة نظر شركة سي أي كابيتال . شركة سي أي كابيتال اوردت المعلومات الواردة بهذا التقرير بناء على معلومات تعتقد في صحتها و قد بنيت رأياها بأمانة ودقة بناء على هذه المعلومات و الشركة غير مسؤولة عن اي قرارات استثمارية اتخذت بناء على ما ورد بالتقرير.

<p>ننصح بإعادة الشراء ليعيد تجربة ٥٥ (تحقق) ثم ٥٩ على الأقل ثم ٦٦. وقف الخسارة أسفل ٥٢,٦٠.</p>	إحتفاظ	EGAS.CA	٥٤,١٢	غاز مصر										
على المدى المتوسط														
<table border="1"> <thead> <tr> <th>وقف الخسارة</th> <th>هدف ٢</th> <th>هدف ١</th> <th>الدعم</th> <th>الاتجاه</th> </tr> </thead> <tbody> <tr> <td>٤٦</td> <td>٨٢</td> <td>٦٦</td> <td>٤٦</td> <td>صاعد</td> </tr> </tbody> </table>					وقف الخسارة	هدف ٢	هدف ١	الدعم	الاتجاه	٤٦	٨٢	٦٦	٤٦	صاعد
وقف الخسارة					هدف ٢	هدف ١	الدعم	الاتجاه						
٤٦	٨٢	٦٦	٤٦	صاعد										
<p>شراء قرب منطقة ٨٦ لهدفه عند منطقة ٠,٩٢ ثم ١,٠٢. وقف الخسارة ٠,٨٢.</p>	شراء جديد	GMCI.CA	٠,٨٨	مجموعة جي ام سي للاستثمارات الصناعية										
على المدى المتوسط														
<table border="1"> <thead> <tr> <th>إعادة الشراء فوق</th> <th>هدف ٢</th> <th>هدف ١</th> <th>المقاومة</th> <th>الاتجاه</th> </tr> </thead> <tbody> <tr> <td>١,٠٢</td> <td>٠,٦٠</td> <td>٠,٧٨</td> <td>١,٠٢</td> <td>هابط</td> </tr> </tbody> </table>					إعادة الشراء فوق	هدف ٢	هدف ١	المقاومة	الاتجاه	١,٠٢	٠,٦٠	٠,٧٨	١,٠٢	هابط
إعادة الشراء فوق					هدف ٢	هدف ١	المقاومة	الاتجاه						
١,٠٢	٠,٦٠	٠,٧٨	١,٠٢	هابط										
<p>يتحرك السهم في نطاق عرضي فوق منطقة ٠,٢٨ و منطقة ٠,٣٨ و التي بإختراقها لأعلى سيستهدف منطقة ٠,٤٥. وقف الخسارة ٠,٢٨.</p>	شراء	AMER.CA	٠,٣٠	مجموعة عامر القابضة - عامر جروب										
على المدى المتوسط														
<table border="1"> <thead> <tr> <th>منطقة المقاومة</th> <th>منطقة الدعم</th> <th>الاتجاه</th> </tr> </thead> <tbody> <tr> <td>٠,٣٨</td> <td>٠,٢٢</td> <td>عرضي</td> </tr> </tbody> </table>					منطقة المقاومة	منطقة الدعم	الاتجاه	٠,٣٨	٠,٢٢	عرضي				
منطقة المقاومة					منطقة الدعم	الاتجاه								
٠,٣٨	٠,٢٢	عرضي												
<p>ننصح بالشراء ليعيد السهم تجربة منطقة ١٠ و التي بإختراقها لأعلى سيستهدف منطقة ١١,٧٠. وقف الخسارة ٨,٨٠.</p>	شراء	TMGH.CA	٩,١٩	مجموعة طلعت مصطفى القابضة										
على المدى المتوسط														
<table border="1"> <thead> <tr> <th>وقف الخسارة</th> <th>هدف ٢</th> <th>هدف ١</th> <th>الدعم</th> <th>الاتجاه</th> </tr> </thead> <tbody> <tr> <td>٧,٣٠</td> <td>١١,٤٠</td> <td>١٠,٠٤</td> <td>٧</td> <td>صاعد</td> </tr> </tbody> </table>					وقف الخسارة	هدف ٢	هدف ١	الدعم	الاتجاه	٧,٣٠	١١,٤٠	١٠,٠٤	٧	صاعد
وقف الخسارة					هدف ٢	هدف ١	الدعم	الاتجاه						
٧,٣٠	١١,٤٠	١٠,٠٤	٧	صاعد										
<p>إخترق السهم منطقة ٢٢,٩٠ مستهدفاً منطقة ٢٦ ثم ٢٨,٥٠. وقف الخسارة أسفل ٢١,٨٠.</p>	شراء جديد	MNHD.CA	٢٣,٢٠	مدينة نصر للاسكان والتعمير										
على المدى المتوسط														
<table border="1"> <thead> <tr> <th>وقف الخسارة</th> <th>هدف ٢</th> <th>هدف ١</th> <th>الدعم</th> <th>الاتجاه</th> </tr> </thead> <tbody> <tr> <td>١٤,٢٥</td> <td>٢٥,٥٠</td> <td>٢٢,٧٠</td> <td>١٧,٨٧</td> <td>صاعد</td> </tr> </tbody> </table>					وقف الخسارة	هدف ٢	هدف ١	الدعم	الاتجاه	١٤,٢٥	٢٥,٥٠	٢٢,٧٠	١٧,٨٧	صاعد
وقف الخسارة					هدف ٢	هدف ١	الدعم	الاتجاه						
١٤,٢٥	٢٥,٥٠	٢٢,٧٠	١٧,٨٧	صاعد										

ملحوظة: الأسعار المكتوبة في هذا التقرير صالحة لليوم فقط و هي من وجهة نظر شركة سي أي كابيتال . شركة سي أي كابيتال اوردت المعلومات الواردة بهذا التقرير بناء على معلومات تعتقد في صحتها و قد بنيت رأياها بأمانة ودقة بناء على هذه المعلومات و الشركة غير مسؤولة عن اي قرارات استثمارية اتخذت بناء على ما ورد بالتقرير.

ارتفع السهم من منطقة ٢٥,٣٠ و وصل لمنطقة ٢٩ و منطقة المقاومة التالية عند ٣١,٣٠ و التي بإختراقها لأعلى سيستمر في إتجاهه الصاعد مستهدفاً ٣٥.	إحتفاظ	HELI.CA	٢٩,٢٩	مصر الجديدة للاسكان والتعمير				
على المدى المتوسط								
الإتجاه					الدعم	هدف ١	هدف ٢	وقف الخسارة
صاعد					٢٥,٣٠	٣١,٣٠	٣٣,٥٠	١٧,٤٥
إخترق السهم مستوى ٤,٨٤ و وصل لأهدافه عند ٦,٥٠ و ٧,٣٥ و أقصى إرتفاع نتوقه في الوقت الحالي سيكون عند ٨,٣٠-٨. و نتوقع ان نرى إنخفاض لمنطقة ٦,٦٠-٦,٤٠ قبل إستمرار صعوده. وقف الخسارة أسفل ٥,٢٠.	إحتفاظ	MICH.CA	٧,٠٤	مصر لصناعة الكيماويات				
على المدى المتوسط								
الإتجاه					الدعم	هدف ١	هدف ٢	وقف الخسارة
صاعد					٤,٨٠	٧,٣٥	٨,٣٠	٥,٢٠
إحتفاظ طالما أن السهم فوق منطقة ٧,٢٠ ليعيد تجربة منطقة الرئيسية ٩,٦٥ و في حالة إختراق ٩,٦٥ لأعلى سيتغير إتجاه السهم متوسط الاجل ليصبح صاعد مستهدفاً منطقة ١٣,٥٠-١٤.	إحتفاظ	ADIB.CA	٩,١٠	مصرف أبو ظبي الإسلامي- مصر				
على المدى المتوسط								
الإتجاه					الدعم	هدف ١	هدف ٢	وقف الخسارة
صاعد					٦,٧٠	٩,٥٠	١١	٥,٦٠
إحتفاظ طالما أن السهم فوق منطقة ١٨ ليعيد تجربة ٢١ (تحقق) ثم ٢٣ و ٢٥,٥٠.	إحتفاظ	MILS.CA	٢٢	مطاحن ومخابز شمال القاهرة				
على المدى المتوسط								
الإتجاه					الدعم	هدف ١	هدف ٢	وقف الخسارة
صاعد					١٨	٢٣	٢٥,٥٠	١٨
وصل السهم لهدفه عند ٢٦ و هدفه التالي عند ٣٠,٥٠. وقف الخسارة أسفل ٢٣,٧٣. منطقة الدعم الآن عند ٢٨.	إحتفاظ	CEFM.CA	٣٠,٩٩	مطاحن مصر الوسطي				
على المدى المتوسط								
الإتجاه					الدعم	هدف ١	هدف ٢	وقف الخسارة
صاعد					٢٣,٧٣	٣٠,٥٠	٣٥	٢٣,٧٣

ملحوظة: الأسعار المكتوبة في هذا التقرير صالحة لليوم فقط و هي من وجهة نظر شركة سي أي كابيتال . شركة سي أي كابيتال اوردت المعلومات الواردة بهذا التقرير بناء على معلومات تعتقد في صحتها و قد بنيت رأيها بأمانة ودقة بناء على هذه المعلومات و الشركة غير مسؤولة عن اي قرارات استثمارية اتخذت بناء على ما ورد بالتقرير.

<p>قد إخترق السهم مستوى ١,١٦ لأعلى مستهدفاً منطقة ١,٢٥ ثم ١,٣٧. بصفة عامة، يتحرك السهم في إتجاه عرضي بين منطقة ١,٠٣ و منطقة ١,٣٧. وقف الخسارة أسفل ١,٠٣.</p>			شراء	MENA.CA	١,١١	مينا للاستثمار السياحي والعقاري
على المدى المتوسط						
منطقة المقاومة	منطقة الدعم	الإتجاه				
١,٣٧	٠,٨١	عرضي				
<p>إخترق السهم مستوى ٠,٨٥ لأسفل ليعيد تجربة منطقة ٠,٧٩ و ٠,٦٩ طالما انه اسفل منطقة ١,٠٢. من جهة أخرى، في حالة إختراق منطقة ١,٠٢ لأعلى سيعتبر أول علامة قوة في السهم ليعيد تجربة ١,١٢ ثم ١,٢١.</p>			إنتظار إشارة شراء	UNFO.CA	٠,٨٦	يونيفرت
على المدى المتوسط						
منطقة المقاومة	منطقة الدعم	الإتجاه				
١,٤٥	٠,٦٩	عرضي				
<p>ملحوظة: يجب على العملاء حفظ نقاط الهدف و وقف الخسارة في حالة إستبعاد السهم من التقرير. ملحوظة: يتم وضع النصائح قصيرة الأجل في الجدول على النحو التالي: "شراء جديد": للأسهم التي تم تغيير النصيحة الخاصة بها السابقة لتصبح شراء. "شراء": للأسهم التي مازالت شراء من حيث نسبة العائد للمخاطرة. "إحتفاظ": للأسهم الإيجابية ولكن نسبة المخاطرة الخاصة بها أكبر من العائد ولكن لم تعطي إشارة بيع بعد. "بيع": للأسهم التي مازالت بيع. "بيع جديد": للأسهم التي تم تغيير النصيحة الخاصة بها السابقة لتصبح بيع. "المتاجرة": للأسهم التي تتحرك في نطاق عرضي. "إنتظار إشارة شراء": للأسهم السلبية ولكن إنخفضت بنسب كبيرة تجعل من الخطأ النصيحة ببيعها وفي نفس الوقت لم تعطي إشارة شراء بعد. ملحوظة: تم إضافة جزء خاص باتجاه الأسهم على المدى المتوسط.</p>						

ملحوظة: الأسعار المكتوبة في هذا التقرير صالحة لليوم فقط و هي من وجهة نظر شركة سي أي كابيتال . شركة سي أي كابيتال اوردت المعلومات الواردة بهذا التقرير بناء على معلومات تعتقد في صحتها و قد بنيت رأياها بأمانة ودقة بناء على هذه المعلومات و الشركة غير مسؤولة عن اي قرارات استثمارية اتخذت بناء على ما ورد بالتقرير.

Contact Details

TECHNICAL ANALYSIS DEPARTEMENT

Mohamed Ashraf, MFTA, CFTe, CETA | Chief Technical Analyst

Mohamed.Ashraf@cicapital.com.eg

Shady Bahaa, CFTe, CETA | Senior Technical Analyst

Shady.Bahaa@cicapital.com.eg

CIBC

Khaled Abd El Rahman | MD & Global Head of Securities Brokerage

Khaled.Abdelrahman@cicapital.com.eg

DYNAMIC

Etrade

Moustafa Mahmoud | Head of Etrade and Customer Service

Moustafa.Mahmoud@cicapital.com.eg

<https://etrade.cibc.com.eg>

<https://etrade.dynamic.com.eg>

Etrade.support@cicapital.com.eg

CI-Capital Hotline 16440

CI CAPITAL HOLDING

64 ,Mohie El Din Abou El Ezz Street , Dokki, Giza

Egypt

Reuters pages: COIW, COIX, COIY, and COIZ

Bloomberg page: COIB <GO>

For more information,
please contact CI Capital Technical Analysis Department on
e-mail Technical.Analysis@cicapital.com.eg
or visit our website at www.cicapital.com.eg

ملحوظة: الأسعار المكتوبة في هذا التقرير صالحة لليوم فقط و هي من وجهة نظر شركة سي أي كابيتال . شركة سي أي كابيتال اوردت المعلومات الواردة بهذا التقرير بناء على معلومات تعتقد في صحتها و قد بنيت رأياها بأمانة ودقة بناء على هذه المعلومات و الشركة غير مسؤولة عن اي قرارات استثمارية اتخذت بناء على ما ورد بالتقرير .

إدارة التحليل الفني

مدير إدارة التحليل الفني: محمد أشرف MFTA ,CETA ,CFTe

محلل فني أول: شادي بهاء CETA ,CFTe