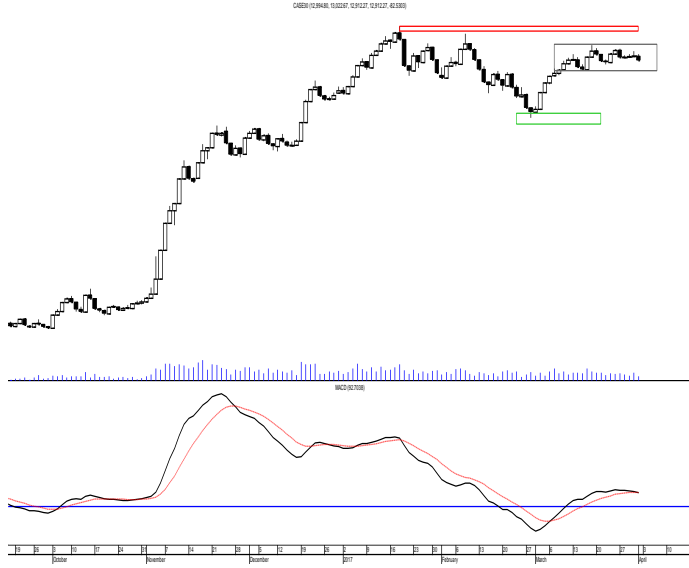


.EGX30

مؤشر البورصة المصرية الرئيسي (آخر تنفيذ: ١٢٩١٢,٢٧)



يتحرك المؤشر بين منطقة ١٢٧٥٠ ومنطقة ١٣١٩٠.

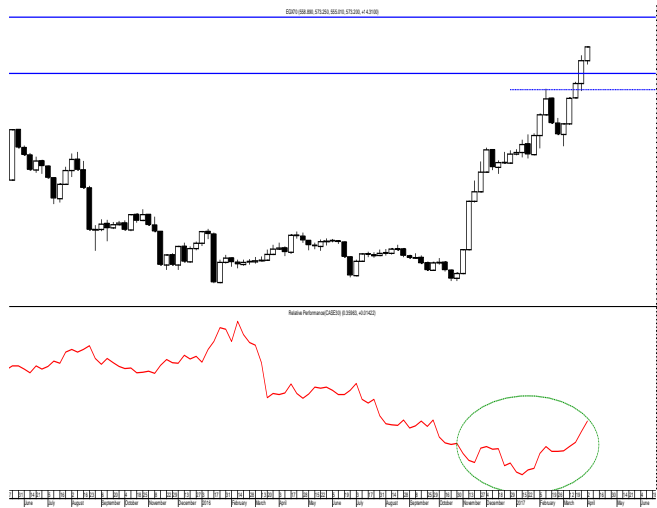
بصفة عامة، طالما أن المؤشر فوق منطقة ١١٨٠٠-١١٥٠٠ ستكون رؤيتنا إيجابية للسوق وسيكون هدفه التالي عند منطقة ١٣٥٠٠-١٣٥٤٠ وباختراق منطقة ١٣١٩٠ لأعلى.

من جهة أخرى، إختراق ١٢٧٥٠ لأسفل سيؤدي لإعادة تجربة منطقة ١٢٣٠٠.

مقاومة ١	مقاومة ٢
١٣١٠٠	١٣٢٠٠-١٣١٩٠
دعم ١	دعم ٢
١٢٧٥٠	١٢٥٠٠

.EGX70

مؤشر البورصة المصرية EGX70 (آخر تنفيذ: ٥٧٣,٢٠)



إخترق المؤشر منطقة ٥٣٠ لأعلى ليستهدف منطقة ٥٦٠-٥٥٥ (تحقق) ثم ٦٠٠-٦١٠. منطقة الدعم الحالية عند ٥٤٠-٥٣٠.

على المدى القصير، طالما أن المؤشر فوق منطقة ٤٧٠ يعتبر في اتجاه صاعد.

ونرى أن أداء الأسهم الصغيرة أصبح أفضل من أداء الأسهم الكبيرة.

مقاومة ١	مقاومة ٢
٦٠٠	٦١٠
دعم ١	دعم ٢
٥٤٠	٤٦٨-٤٧٠

ملحوظة: الأسعار المكتوبة في هذا التقرير صالحة لليوم فقط و هي من وجهة نظر شركة سي أي كابيتال . شركة سي أي كابيتال اوردت المعلومات الواردة بهذا التقرير بناء على معلومات تعتقد في صحتها و قد بنيت رأياها بأمانة ودقة بناء على هذه المعلومات و الشركة غير مسؤولة عن اي قرارات استثمارية اتخذت بناء على ما ورد بالتقرير.

إدارة التحليل الفني

مدير إدارة التحليل الفني: محمد أشرف MFTA, CETA, CFTE

محلل فني أول: شادي بهاء CETA, CFTE

COMI.CA

البنك التجاري الدولي مصر (آخر سعر تنفيذ: ٧٥)



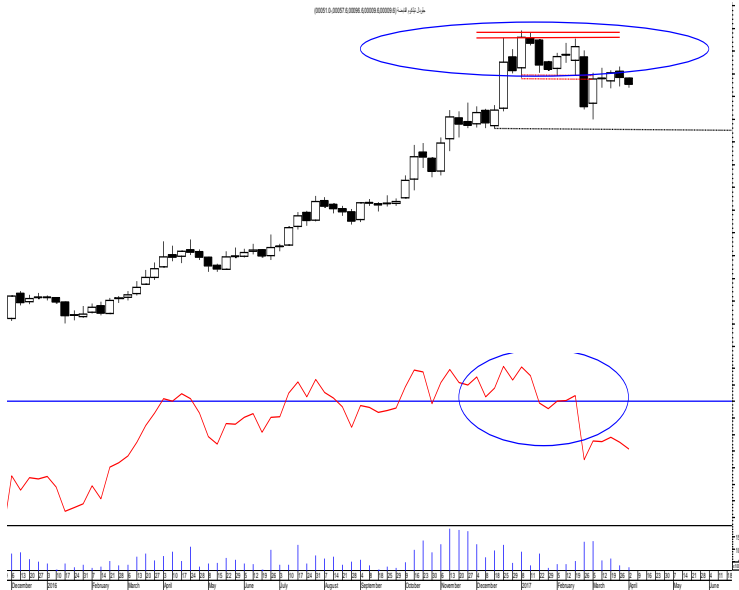
إخترق السهم منطقة ٧٦ لأعلى والتي تعتبر علامة إيجابية ليعيد السهم تجربة منطقة ٧٨ (تحقق) ثم منطقة ٨٠-٨٢. منطقة الدعم الحالية عند ٧٤-٧٣,٥٠.

بصفة عامة، طالما أن السهم فوق منطقة ٦٥ يعتبر إتجاهه صاعد على المدى المتوسط.

مقاومة ٢	مقاومة ١
٨٢	٨٠
دعم ٢	دعم ١
٧٠-٧١	٧٣,٥٠-٧٤
النصيحة	
إحتفاظ وشراء الإنخفاضات.	

GTHE.CA

جلوبال تليكوم القابضة (آخر سعر تنفيذ: ٦,٧٥)



إخترق السهم منطقة ٦,٩٠ لأسفل مغيراً إتجاهه ليصبح هابط مستهدفاً منطقة ٦,٥٠ (تحقق) ثم ٥,٨٠-٥,٥٠.

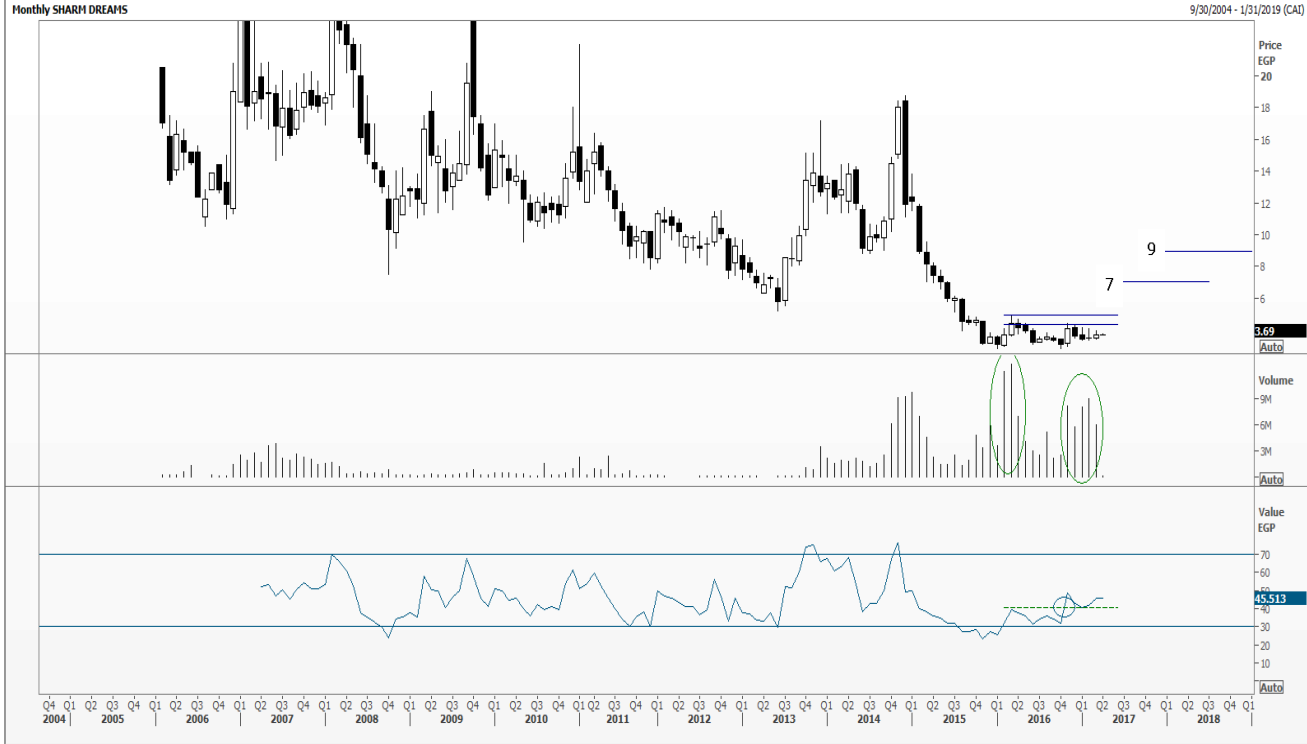
من جهة أخرى، نتوقع أن تعرقل منطقة ٦,٩٠-٧,١٢ ارتفاعه في الوقت الحالي.

مقاومة ٢	مقاومة ١
٧,٢٥	٧,١٢-٧,١٠
دعم ٢	دعم ١
٥,٥٠	٥,٨٠-٦
النصيحة	
بيع والشراء أقل.	

ملحوظة: الأسعار المكتوبة في هذا التقرير صالحة لليوم فقط و هي من وجهة نظر شركة سي أي كابيتال . شركة سي أي كابيتال اوردت المعلومات الواردة بهذا التقرير بناء على معلومات تعتقد في صحتها و قد بنيت رأياها بأمانة ودقة بناء على هذه المعلومات و الشركة غير مسؤولة عن اي قرارات استثمارية اتخذت بناء على ما ورد بالتقرير .

SDTI.CA

شارم دريمز للاستثمار السياحي (آخر سعر تنفيذ: ٣,٧١)



نتوقع بصفة عامة ارتفاع في القطاع السياحي

بالنظر في الرسم البياني الشهري لسهم شارم دريمز، نرى أن السهم في اتجاه هابط إلى أن وصل لمنطقة ٢,٨٥-٢,٨٠، والتي تحرك عندها في نطاق عرضي أسفل منطقة ٤,٩٠. وقد حقق السهم قاع أعلى من قاع داخل هذا الاتجاه العرضي إلى جانب ارتفاع أحجام التداول بشكل ملحوظ حيث أن السهم لم يشهد هذه الأحجام منذ بدايته في عام ٢٠٠٦.

لذا نتوقع ارتفاع قوي للسهم باختراق ٤,٩٠ لأعلى ليستهدف منطقة ٧ ثم ٩.

يؤكد هذه الرؤية مؤشر الـ Relative Strength Index – RSI والذي إخترق القمة التي تمثل قمة السهم عند ٤,٩٠ لأعلى مما يرجح إختراقها لأعلى.

هذه الرؤية الإيجابية ستظل قائمة طالما أن السهم فوق منطقة ٣,٣٥.

ملحوظة: الأسعار المكتوبة في هذا التقرير صالحة لليوم فقط و هي من وجهة نظر شركة سي أي كابيتال . شركة سي أي كابيتال اوردت المعلومات الواردة بهذا التقرير بناء على معلومات تعتقد في صحتها و قد بنيت رأياها بأمانة ودقة بناء على هذه المعلومات و الشركة غير مسؤولة عن اي قرارات استثمارية اتخذت بناء على ما ورد بالتقرير.

إدارة التحليل الفني

مدير إدارة التحليل الفني: محمد أشرف MFTA, CETA, CFTE

محلل فني أول: شادي بهاء CFTE, CETA

نصائح خاصة					كود رويترز	آخر تنفيذ	السهم	
<p>إنخفاض السهم أسفل منطقة ١,٨٩، ليستهدف السهم منطقة ١,٤٥ مرة أخرى، هذا السيناريو قائم طالما أن السهم أسفل منطقة ٢,٠٥.</p>					<p>إنتظار إشارة شراء</p>	<p>AJWA.CA</p>	<p>١,٩١</p>	<p>أجواء للصناعات الغذائية - مصر</p>
<p>على المدى المتوسط</p>								
مقاومة ٢	مقاومة ١	دعم ٢	دعم ١	الإتجاه				
٣,٢٥	٢,٥٠	١,٤٥	١,٧٠	عرضي				
<p>إخترق السهم منطقة ٩ لأعلى ننصح بالشراء لهدف ١٠,٢٥. وقف الخسارة ٧,٧٠.</p>					<p>شراء جديد</p>	<p>ASCM.CA</p>	<p>٩,١٠</p>	<p>أسيك للتعيين</p>
<p>على المدى المتوسط</p>								
وقف الخسارة	هدف ٢	هدف ١	الدعم	الإتجاه				
٥	١٢	١٠,٢٥	٦-٦,٢٥	صاعد				
<p>يتحرك السهم الآن في نطاق عرضي بين منطقة ٤,٦٠ ومنطقة ٥,٣٠.</p>					<p>متاجرة</p>	<p>ODHR.CA</p>	<p>٥,٠٤</p>	<p>أوراسكوم القابضة للتنمية</p>
<p>على المدى المتوسط</p>								
منطقة المقارمة		منطقة الدعم		الإتجاه				
٦,٠٥-٦		٣,٩٥-٤		عرضي				
<p>ننصح بالإحتفاظ لهدف السهم عند منطقة ١٠٣-١٠٥. وقف الحماية ٩٢.</p>					<p>إحتفاظ</p>	<p>ORAS.CA</p>	<p>٩٩,٩٤</p>	<p>أوراسكوم كونستراكتيون</p>
<p>على المدى المتوسط</p>								
وقف الخسارة	هدف ٢	هدف ١	الدعم	الإتجاه				
٨٠	١٢٠	١١٥ (تحقق)	٧٥-٨٠	صاعد				

ملحوظة: الأسعار المكتوبة في هذا التقرير صالحة لليوم فقط و هي من وجهة نظر شركة سي أي كابيتال . شركة سي أي كابيتال اوردت المعلومات الواردة بهذا التقرير بناء على معلومات تعتقد في صحتها و قد بنيت رأياها بأمانة ودقة بناء على هذه المعلومات و الشركة غير مسؤولة عن أي قرارات استثمارية اتخذت بناء على ما ورد بالتقرير.

ارنفع السهم مما يؤدي لتحركه بين منطقة ٠,٧٨ ومنطقة ٠,٦٩.					متاجرة	OTMT.CA	٠,٧٤	أوراسكوم للاتصالات و الإعلام و التكنولوجيا
على المدى المتوسط								
الإلتجاه	الدعم ١	الدعم ٢	المقاومة ١	المقاومة ٢				
عرضي	-٠,٦٣ ٠,٦٠	-٠,٥٢ ٠,٥٠	-٠,٨٥ ٠,٨٧	٠,٩٦-٠,٩٥				
إخترق السهم منطقة ٦,٧٠ لأعلى مستهدفاً منطقة ٩-٩,١٠.					شراء جديد	ORHD.CA	٦,٣٤	أوراسكوم للفنادق
وقف الخسارة ٥,٨٠. وقف الحماية ٦,٢٠.								
على المدى المتوسط								
الإلتجاه	الدعم	هدف ١	هدف ٢	وقف الخسارة				
صاعد	٥,٥٠	٧,٥٠	٩-٩,١٠	٥				
نتوقع أن يتحرك السهم بين منطقة ٢,٤٥ و ٢,٩٠.					متاجرة	EMFD.CA	٢,٥٣	إعمار مصر
على المدى المتوسط								
الإلتجاه	منطقة الدعم	منطقة المقاومة						
عرضي	١,٩٥-٢	٣,٣٠-٣,١٥						
يتحرك السهم بين منطقة ١٥ ومنطقة ١٨,٥٠.					إحتفاظ	EFID.CA	١٧,٠١	إيديتا الغذائية
على المدى المتوسط								
الإلتجاه	منطقة الددعم	منطقة المقاومة						
عرضي	١٣	٢٠-١٨,٨٥						
ننصح بالشراء طالما أن السهم فوق ١٩ لهدف ٢٣ ثم ٢٥,٧٠.					شراء	SCEM.CA	٢٠,٥٠	اسمنت سيناء
على المدى المتوسط								
الإلتجاه	الدعم	هدف ١	هدف ٢	وقف الخسارة				
صاعد	١٩	٢٥,٧٠	٢٩	١٨,٥٠				

ملحوظة: الأسعار المكتوبة في هذا التقرير صالحة لليوم فقط و هي من وجهة نظر شركة سي أي كابيتال . شركة سي أي كابيتال اوردت المعلومات الواردة بهذا التقرير بناء على معلومات تعتقد في صحتها و قد بنيت رأياها بأمانة ودقة بناء على هذه المعلومات و الشركة غير مسؤولة عن أي قرارات استثمارية اتخذت بناء على ما ورد بالتقرير.

نتوقع أن يتحرك السهم بين منطقة ٦,٦٠ ومنطقة ٨,٥٠.					متاجرة	ALRA.CA	٨	اطلس لاستصلاح الأراضي والتصنيع الزراعي
على المدى المتوسط								
الإتجاه	دعم ١	دعم ٢	مقاومة ١	مقاومة ٢				
عرضي	٦,٤٠	-٥,٥٠ ٥,٤٥	١٠,٣٥	١٢,٤٥				
نتوقع أن يتحرك السهم بين ٦ و ٧,٦٠. في حالة تأكيد إختراق ٧,٦٠ لأعلى اليوم سيعيد تجربة منطقة ٨,٥٠.					متاجرة	AFDI.CA	٧,٧٠	الأهلي للتنمية و الأستثمار
على المدى المتوسط								
الإتجاه	الدعم	هدف ١	هدف ٢	وقف الخسارة				
صاعد	٦,٥٥	٨,٥٠	١١	٦				
يتحرك السهم الآن بين منطقة ٠,٦٤ و ٠,٧٥.					متاجرة	RREI.CA	٠,٧٠	الاستثمار العقاري العربي - اليكو
على المدى المتوسط								
الإتجاه	منطقة الدعم		منطقة المقاومة					
عرضي	٠,٤٩-٠,٥٠		٠,٩٣-٠,٨٨					
يتحرك السهم بين منطقة ٩٠ ومنطقة ١١٢.					متاجرة	AMOC.CA	١٠٤,٧٥	الاسكندرية للزيوت المعدنية
على المدى المتوسط								
الإتجاه	الدعم	هدف ١	هدف ٢	وقف الخسارة				
صاعد	٩٠	١٠٧ (تحقق)	١٢٥	٩٠				
هدف السهم التالي عند ١٠. وقف الخسارة ٧,٩٠.					إحتفاظ	INFI.CA	٨,٩٠	الاسماعيلية الوطنية للصناعات الغذائية فوديكو
على المدى المتوسط								
الإتجاه	الدعم	هدف ١	هدف ٢	وقف الخسارة				
صاعد	٥,٥٠	٩ (تحقق)	١٠	٥				

ملحوظة: الأسعار المكتوبة في هذا التقرير صالحة لليوم فقط و هي من وجهة نظر شركة سي أي كابيتال . شركة سي أي كابيتال اوردت المعلومات الواردة بهذا التقرير بناء على معلومات تعتقد في صحتها و قد بنيت رأياها بأمانة ودقة بناء على هذه المعلومات و الشركة غير مسؤولة عن اي قرارات استثمارية اتخذت بناء على ما ورد بالتقرير.

نتوقع أن يتحرك السهم بين منطقة ١,٥٥ ومنطقة ٢.					متاجرة	ISMA.CA	١,٨٦	الاسماعيلية مصر للدواجن
على المدى المتوسط								
الإتجاه	دعم ١	دعم ٢	مقاومة ١	مقاومة ٢				
عرضي	١,٦٠	-١,٤٠ ١,٣٥	٢	٢,٢٠				
إخترق السهم منطقة ١,٠٢ \$ لأسفل، ننصح بانتظار إشارة شراء جديدة . ونتوقع أن تعرقل منطقة ١,٠٥-١,٠٦ \$ أي ارتفاع له في الوقت الحالي.					إنتظار إشارة شراء	EGBE.CA	\$٠,٩٥	البنك المصري الخليجي
على المدى المتوسط								
الإتجاه	منطقة الدعم	مقاومة ١	مقاومة ٢					
عرضي	\$٠,٩٢-\$٠,٩٠	\$١,١٠	\$١,٢٠					
يتحرك السهم الآن بين منطقة ٩,٦٠ ومنطقة ٨.					متاجرة	EXPA.CA	٩,٢٥	البنك المصري لتنمية الصادرات
على المدى المتوسط								
الإتجاه	دعم ١	مقاومة ١	مقاومة ٢	وقف الخسارة				
عرضي	٧,٥٠-٨	٩,٧٥	١١,٢٥	٦,٨٠				
السهم الآن في مواجهة منطقة مقاومة مهمة عند ٢,١٠ التي باختراقها لأعلى سيغير السهم إتجاهه على المدى المتوسط.					متاجرة	GGCC.CA	١,٩٨	الجيزة العامة للمقاولات
على المدى المتوسط								
الإتجاه	دعم ١	دعم ٢	مقاومة ١	مقاومة ٢				
عرضي	١,٦٠	١,٤٠	٢,١٠	٢,٢٥				
السهم الآن في إتجاهه لمنطقة ٠,٨٠-٠,٨٥ . منطقة الدعم الحالية عند ٠,٦٦ .					متاجرة	WATP.CA	٠,٧١	الحديثة للماد العازلة
على المدى المتوسط								
الإتجاه	منطقة الدعم	منطقة المقاومة						
عرضي	٠,٥٥	٠,٨٥						

ملحوظة: الأسعار المكتوبة في هذا التقرير صالحة لليوم فقط و هي من وجهة نظر شركة سي أي كابيتال . شركة سي أي كابيتال اوردت المعلومات الواردة بهذا التقرير بناء على معلومات تعتقد في صحتها و قد بنيت رأياها بأمانة ودقة بناء على هذه المعلومات و الشركة غير مسؤولة عن اي قرارات استثمارية اتخذت بناء على ما ورد بالتقرير .

إخترق السهم منطقة ٥,١٥ لأعلى مغيراً إتجاهه ليصبح صاعد مستهدفاً منطقة ٦,٢٥-٦,٥٠. وقف الخسارة ٤,٥٠. وقف الحماية ٥,١٠.					شراء	IRON.CA	٥,٤٢	الحديد والصلب المصرية
على المدى المتوسط								
وقف الخسارة	هدف ٢	هدف ١	منطقة الدعم	الإتجاه				
٤	٩	٦,٥٠	٤,٨٠-٥	صاعد				
إرتفع السهم مصحوباً بأحجام تداول جيدة نتوقع إعادة تجربة منطقة \$٠,٣١ ثم \$٠,٣٦. وقف الحماية \$٠,٢٤.					شراء	MOIL.CA	\$٠,٢٦	الخدمات الملاحية والبتروولية - ماربيديف
على المدى المتوسط								
المقاومة ١	الدعم ١		الإتجاه					
\$٠,٢٩	\$٠,٢٤		عرضي					
نتوقع أن يتحرك بين منطقة ٧ ومنطقة ٩,٥٠-٩,٦٠.					متاجرة	CCRS.CA	٧,٨١	الخليجية الكندية للاستثمار العقاري العربي
على المدى المتوسط								
مقاومة ٢	مقاومة ١	دعم ٢	دعم ١	الإتجاه				
١٠,٢٠	٩,٦٠	٥,١٠	٦,٩٥	عرضي				
نتوقع أن يتحرك السهم بين منطقة ١,٦٠ ومنطقة ٢-٢,٠٥.					متاجرة	IFAP.CA	١,٨١	الدولية للمحاصيل الزراعيه
على المدى المتوسط								
منطقة المقاومة		منطقة الدعم		الإتجاه				
٢,٤٥-٢,٤٠		١,٣٥-١,٣٦		عرضي				
يتحرك الآن بين ٠,٧٣-٠,٧٥ و ٠,٩٠-٠,٩٣. نتوقع إعادة تجربة منطقة ٠,٨٧ ثم ٠,٩٣.					شراء	ZEOT.CA	٠,٨٧	الزيوت المستخلصة ومنتجاتها
على المدى المتوسط								
مقاومة ٢	مقاومة ١	دعم ٢	دعم ١	الإتجاه				
١,٠٥-١,٠٣	٠,٩٣	-٠,٦١ ٠,٥٩	٠,٧٣	عرضي				

ملحوظة: الأسعار المكتوبة في هذا التقرير صالحة لليوم فقط و هي من وجهة نظر شركة سي أي كابيتال . شركة سي أي كابيتال اوردت المعلومات الواردة بهذا التقرير بناء على معلومات تعتقد في صحتها و قد بنيت رأياها بأمانة ودقة بناء على هذه المعلومات و الشركة غير مسؤولة عن اي قرارات استثمارية اتخذت بناء على ما ورد بالتقرير.

<p>إخترق السهم منطقة دعم أساسية عند ١٤,٤٠ لأسفل وإخترق أيضاً خط إتجاه أساسي صاعد لأسفل مغيراً إتجاهه ليصبح هابط. نتوقع أن يستهدف السهم منطقة ١٢-١١,٨٠ (تحقق) ثم ١٠,٥٠.</p> <p>ننصح بالإحتفاظ طالما أن السهم فوق منطقة ١١,٨٠ والبيع قرب منطقة ١٤-١٤,٢٥.</p>					إحتفاظ	OCDI.CA	١٣,٤٠	السادس من اكتوبر للتنمية والاستثمار
على المدى المتوسط								
الإتجاه	منطقة الدعم	منطقة المقاومة						
عرضي	١١,٥٠	١٦,٧٥						
<p>يتحرك السهم الآن بين منطقة ٧٥ ومنطقة ٨٨.</p> <p>نتوقع أن تعرقل منطقة ٨٦-٨٨ أي إرتفاع له في الوقت الحالي.</p>					متاجرة	SWDY.CA	٨٤	السويدي للكابلات
على المدى المتوسط								
الإتجاه	الدعم	هدف ١	هدف ٢	وقف والخسارة				
صاعد	٧٥	٩٥-٩٠	١٢٥	٧٢				
<p>ما زال السهم فوق منطقة ١٢-١١,٥٠ ننصح بالإحتفاظ.</p> <p>وفي حالة تأكيد إختراق منطقة ١٨ لأعلى سيغير السهم إتجاهه متوسط الأجل ليصبح صاعد مستهدفاً منطقة ٢٧ على الأقل.</p>					إحتفاظ	SUCE.CA	١٧,٤٨	السويس للاسمنت
على المدى المتوسط								
الإتجاه	دعم ١	دعم ٢	منطقة المقاومة					
عرضي	١٢	٩	١٨-١٧,٧٠					
<p>ننصح بالإحتفاظ لإعادة تجربة منطقة ٥,٢٥ ثم ٥,٥٠.</p> <p>وقف الخسارة ٤,٥٠.</p>					إحتفاظ	SNFC.CA	٤,٧٥	الشرقية الوطنية للأمن الغذائي
على المدى المتوسط								
الإتجاه	الدعم	هدف ١	هدف ٢	وقف والخسارة				
صاعد	٤-٤,١٠	٥,٣٥	٦,٢٥	٣,٢٠				

ملحوظة: الأسعار المكتوبة في هذا التقرير صالحة لليوم فقط و هي من وجهة نظر شركة سي أي كابيتال . شركة سي أي كابيتال اوردت المعلومات الواردة بهذا التقرير بناء على معلومات تعتقد في صحتها و قد بنيت رأياها بأمانة ودقة بناء على هذه المعلومات و الشركة غير مسؤولة عن أي قرارات استثمارية اتخذت بناء على ما ورد بالتقرير.

هدف السهم التالي عند منطقة ٢٤٠.					إحتفاظ	EAST.CA	٢١٥	الشرقية للدخان
وقف الحماية ١٩٠.								
على المدى المتوسط								
وقف الخسارة	هدف ٢	هدف ١	الدعم	الإتجاه				
١٥٠	٢٦٥	٢٤٠	١٦٥	صاعد				
ننصح بالشراء لهدف السهم عند منطقة ٣,٨٠ ثم ٤,٤٠.					شراء	ELSH.CA	٣,٦٧	الشمس للاسكان
على المدى المتوسط								
وقف الخسارة	هدف ٢	هدف ١	الدعم	الإتجاه				
٢,٩٠	٤,٤٠	٣,٨٠	٢,٩٥-٣	صاعد				
نتوقع أن يتحرك السهم بين منطقة ٠,٧٣ ومنطقة ٠,٨٢.					متاجرة	UEGC.CA	٠,٧٨	الصعيد العامة للمقاولات
على المدى المتوسط								
منطقة المقاومة		منطقة الدعم		الإتجاه				
١-٠,٩٨		٠,٦٥		عرضي				
ننصح بالبيع والشراء أقل حيث أننا نتوقع أن يتحرك بين ٥,٧٥ و ٦,٩٠.					بيع	EGCH.CA	٦,٤٥	الصناعات الكيماوية المصرية - كيما
على المدى المتوسط								
وقف الخسارة	هدف ٢	هدف ١	الدعم	الإتجاه				
٤	٧,٥٠	٦ (تحقق)	٤,٨٥	صاعد				
ننصح بانتظار إشارة شراء جديدة، مع وضع نقطة حماية أسفل منطقة ٩ لمن يمتلك السهم.					إنتظار إشارة شراء	ENGC.CA	١٠,٢١	الصناعات الهندسية المعمارية للانشاء والتعمير
على المدى المتوسط								
وقف الخسارة	هدف ٢	هدف ١	الدعم	الإتجاه				
٧,٣٠	١٠,٤٠ (تحقق)	٨,٥٠ (تحقق)	٨,٥٠	صاعد				

ملحوظة: الأسعار المكتوبة في هذا التقرير صالحة لليوم فقط و هي من وجهة نظر شركة سي أي كابيتال . شركة سي أي كابيتال اوردت المعلومات الواردة بهذا التقرير بناء على معلومات تعتقد في صحتها و قد بنيت رأياها بأمانة ودقة بناء على هذه المعلومات و الشركة غير مسؤولة عن اي قرارات استثمارية اتخذت بناء على ما ورد بالتقرير.

يتحرك السهم بين منطقة ٣,٢٥ ومنطقة ٤.					متاجرة	RAKT.CA	٣,٧٥	العامة لصناعة الورق - راکتا
على المدى المتوسط								
وقف الخسارة	هدف ٢	هدف ١	الدعم	الإتجاه				
٣	٥,٤٠	٤,٦٥	٣-٣,٢٥	صاعد				
ننصح بالشراء عند أي انخفاض قرب منطقة ٣٧ لهدف ٤١,٥٠-٤٢.					شراء جديد	GSSC.CA	٣٩	العامة للصوامع والتخزين
على المدى المتوسط								
منطقة مقاومة		منطقة الدعم		الإتجاه				
٤١-٤٠,٩٠		٢٤,٥٠-٢٥		عرضي				
إخترق السهم منطقة ٤ لأعلى مستهدفاً منطقة ٤,٤٥-٤,٥٥ (تحقق) ثم ٥,٥٠. وقف الخسارة ٣,٩٠.					شراء	PRCL.CA	٤,٦١	العامة لمنتجات الخزف و الصيني - شيني
على المدى المتوسط								
وقف الخسارة	هدف ٢	هدف ١	الدعم	الإتجاه				
٣,٥٠	٦	٥,٥٠	٣,٩٠	صاعد				
يتحرك السهم الآن بين منطقة ٠,٨٥ ومنطقة ١,١٠-١,٠٥.					متاجرة	MEPA.CA	٠,٨٩	العوبات الطبية
على المدى المتوسط								
وقف الخسارة	هدف ٢	هدف ١	الدعم	الإتجاه				
٠,٧٧	١,٣٥	١,٢٥	-٠,٨٠ ٠,٧٧	صاعد				
نتوقع أن يتحرك السهم بين منطقة ٠,٦٨ ومنطقة ٠,٨٨.					متاجرة	UASG.CA	٠,٧٤	العربية المتحدة للشحن و التفرغ
على المدى المتوسط								
منطقة المقاومة		منطقة الدعم		الإتجاه				
١		٠,٦٠		عرضي				

ملحوظة: الأسعار المكتوبة في هذا التقرير صالحة لليوم فقط و هي من وجهة نظر شركة سي أي كابيتال . شركة سي أي كابيتال اوردت المعلومات الواردة بهذا التقرير بناء على معلومات تعتقد في صحتها و قد بنيت رأياها بأمانة ودقة بناء على هذه المعلومات و الشركة غير مسؤولة عن اي قرارات استثمارية اتخذت بناء على ما ورد بالتقرير .

إخترق السهم منطقة ٤,٩٠ لأسفل، مما يؤدي لتحرك السهم بين منطقة ٤,٤٠-٤,٣٥ ومنطقة ٥,٣٠. وقف الخسارة ٤,١٠.					متاجرة	ACGC.CA	٤,٨٤	العربية لحليج الأقطان
على المدى المتوسط								
وقف الخسارة	هدف ٢	هدف ١	الدعم	الإتجاه				
٤,١٠	٦,٧٥	٥,٣٠ (تحقق)	-٤,٥٠ ٤,٣٥	صاعد				
وصل السهم لهدفه عند ١١ وهدفه التالي عند ١٢,٥٠ ثم ١٤. وقف الخسارة ٩,٥٠.					شراء جديد	ARCC.CA	١٠,٩١	العربية للأسمت
على المدى المتوسط								
وقف الخسارة	هدف ٢	هدف ١	الدعم	الإتجاه				
٦,٧٠	١٤	١١ (تحقق)	٧,٤٥	صاعد				
نتوقع إعادة تجربة منطقة ٥,١٩. وقف الخسارة ٥,١٥.					شراء جديد	AIVC.CA	\$٥,١٦	العرفة للاستثمارات والاستشارات
على المدى المتوسط								
منطقة المقارمة		منطقة الدعم		الإتجاه				
\$٥,١٨-\$٥,١٩		\$٥,١٠-\$٥,١١		عرضي				
نتوقع إعادة تجربة منطقة ١٩-١٨,٥٠. من جهة أخرى، التركيز الآن على منطقة ٢٠ التي بتأكيد اختراقها لأعلى اليوم سيعيد تجربة منطقة ٢٢-٢٣.					متاجرة	ESRS.CA	١٩,٩٠	العز لصناعة حديد التسليح
على المدى المتوسط								
وقف الخسارة	هدف ٢	هدف ١	الدعم	الإتجاه				
١٤	٢٦	٢٣	١٦	صاعد				
إخترق السهم منطقة ٧,٤٠ ليعيد تجربة منطقة ٨,٤٥-٨,٥٠ وهي منطقة مقاومة مهمة حيث أنها تمثل نسبة ٦١,٨% من إنخفاض السهم من منطقة ١١,٥٠ إلى منطقة ٣,٥٠.					متاجرة	ECAP.CA	٧,٨٠	العز للسيراميك والبورسلين-الجوهره
على المدى المتوسط								
وقف الخسارة	هدف ٢	هدف ١	الدعم	الإتجاه				
٣,٤٥	٩,٣٥	٧,٥٠ (تحقق)	-٤,٦٠ ٤,٥٠	صاعد				

ملحوظة: الأسعار المكتوبة في هذا التقرير صالحة لليوم فقط و هي من وجهة نظر شركة سي أي كابيتال . شركة سي أي كابيتال اوردت المعلومات الواردة بهذا التقرير بناء على معلومات تعتقد في صحتها و قد بنيت رأياها بأمانة ودقة بناء على هذه المعلومات و الشركة غير مسؤولة عن اي قرارات استثمارية اتخذت بناء على ما ورد بالتقرير.

نتوقع إعادة تجربة منطقة ٤,١٠-٤ مرة أخرى. طالما أنه أسفل منطقة ٥.					إنتظار إشارة شراء	GIHD.CA	٤,٧٧	الغربية الاسلامية للتنمية العمرانية
على المدى المتوسط								
منطقة المقاومة		منطقة الدعم		الإتجاه				
٥,٧٠		٤		عرضي				
ننصح بالشراء لهدف السهم التالي عند منطقة ٠,٧٥-٠,٧٧\$. وقف الخسارة ٠,٦٤.					شراء	EKHO.CA	\$٠,٦٧	القابضة المصرية الكويتية
على المدى المتوسط								
وقف الخسارة	هدف ٢	هدف ١	الدعم	الإتجاه				
\$٠,٥٠	-٠,٩٠ \$٠,٩٥	\$٠,٧٧	-٠,٦٣ \$٠,٦٠	صاعد				
يتحرك السهم في نطاق عرضي بين ١٨,٥٠ و ٢٤,٥٠.					مناجرة	COSG.CA	٢٠,٩٣	القاهرة للزيوت و الصابون
على المدى المتوسط								
المقاومة		منطقة الدعم		الإتجاه				
٢٨,٥٠-٢٨		١٧,٧٥-١٩		عرضي				
ننصح بالشراء لإعادة تجربة منطقة ١,١٥ (تحقق) مستهدفاً منطقة ١,٣٠. وقف الخسارة ٠,٩٩.					شراء	CCAP.CA	١,١٣	القلعة
على المدى المتوسط								
وقف الخسارة	هدف ٢	هدف ١	الدعم	الإتجاه				
٠,٨٦	١,٧٠	١,٤٠	٠,٩٧-١	صاعد				
نتوقع أن يتحرك السهم في منطقة ٧,٩٠-٨,١٠ ومنطقة ٦,٢٥-٦.					مناجرة	CSAG.CA	٧,٤٠	القناة للتوكيلات الملاحية
على المدى المتوسط								
وقف الخسارة	هدف ٢	هدف ١	الدعم	الإتجاه				
٥,٤٠	٩	٧,٩٠	٥,٥٠	صاعد				

ملحوظة: الأسعار المكتوبة في هذا التقرير صالحة لليوم فقط و هي من وجهة نظر شركة سي أي كابيتال . شركة سي أي كابيتال اوردت المعلومات الواردة بهذا التقرير بناء على معلومات تعتقد في صحتها و قد بنيت رأياها بأمانة ودقة بناء على هذه المعلومات و الشركة غير مسؤولة عن اي قرارات استثمارية اتخذت بناء على ما ورد بالتقرير.

نتوقع إعادة تجربة منطقة ٠,٦٦-٠,٦٥ طالما أنه أسفل منطقة ٠,٨٠.					انتظار إشارة شراء	ELEC.CA	٠,٧٤	الكابلات الكهربائية المصرية
على المدى المتوسط								
الإتجاه	دعم ١	دعم ٢	مقاومة ١	مقاومة ٢				
عرضي	٠,٧٢	٠,٦٥	٠,٩٥	١,٠٣				
إخترق السهم منطقة المقاومة الهامة ١٣,٩٠ لأعلى ليستمر في إتجاهه الصاعد مستهدفاً منطقة ١٧ ثم ٢٠. وقف الخسارة أسفل ١٣,٦٠.					متاجرة	EFIC.CA	١٤,٦٣	المالية و الصناعية المصرية
على المدى المتوسط								
الإتجاه	الدعم	هدف ١	هدف ٢	وقف الخسارة				
صاعد	١٣,١٠	١٧	٢٠	١٠,٣٨				
إخترق السهم منطقة ٧,٧٠ لأسفل مما يؤدي لإعادة تجربة منطقة ٦,٥٠. من جهة اخرى، أول علامة قوة ستكون بإختراق مستوى ٨ لأعلى ليعيد تجربة منطقة ٨,٥٠ ثم ٩,٤٠.					متاجرة	UNIT.CA	٧,٨١	المتحدة للاسكان والتعمير
على المدى المتوسط								
الإتجاه	منطقة الدعم	منطقة المقاومة						
عرضي	٦,٢٥	٩,٤٠						
قد إخترق السهم مستوى ١١,٣٥ لأعلى مستهدفاً منطقة ١٣,٢٠ ثم ١٣,٩٠. وقف الخسارة أسفل ٩,٧٠.					متاجرة	AREH.CA	١١,٠٣	المجموعه المصريه العقاريه
على المدى المتوسط								
الإتجاه	الدعم	هدف ١	هدف ٢	وقف الخسارة				
صاعد	٩,٧٠	١٣,٢٠	١٣,٩٠	٨,٣٠				
إرتفع السهم من منطقة ٢١,٥٠ ليعيد تجربة ٢٥,٣٠ (تحقق) و ٢٦,٥٠ و التي ننصح عندها بالبيع للمتاجرة و إعادة الشراء أقل قرب ٢٤-٢٣,٥٠. هدف السهم التالي عند ٢٩,١٥. وقف الخسارة ٢١,٥٠.					متاجرة	HRHO.CA	٢٦	المجموعه الماليه هيرمس القابضه
على المدى المتوسط								
الإتجاه	الدعم	هدف ١	هدف ٢	وقف الخسارة				
صاعد	١٩,٢٥	٢٩,١٥	٣٣	٢١,٥٦				

ملحوظة: الأسعار المكتوبة في هذا التقرير صالحة لليوم فقط و هي من وجهة نظر شركة سي أي كابيتال . شركة سي أي كابيتال اوردت المعلومات الواردة بهذا التقرير بناء على معلومات تعتقد في صحتها و قد بنيت رأياها بأمانة ودقة بناء على هذه المعلومات و الشركة غير مسؤولة عن اي قرارات استثمارية اتخذت بناء على ما ورد بالتقرير.

إحتفاظ طالما ان السهم فوق ٠,٧٠ . مستوى المقاومة عند ٠,٨٣ و ٠,٩٥ .				إحتفاظ	EASB.CA	٠,٨٢	المصرية العربية (ثمار) لتداول الأوراق المالية	
على المدى المتوسط								
منطقة المقاومة	منطقة الدعم	الإتجاه						
٠,٩٥	٠,٦٠	عرضي						
إرتفع لسهم وإخترق مستوى ٧,٠٥ لأعلى ليعيد تجربة منطقة ٧,٦٠ ثم ٧,٨٠ . مستوى المقاومة التالي عند ٨ (تحقق) و ٨,٦٥ . وقف الخسارة أسفل ٦,٨٨ .				متاجرة	EDBM.CA	٧,٧٠	المصرية لتطوير صناعة البناء (ليفث سلاب مصر)	
على المدى المتوسط								
منطقة المقاومة	منطقة الدعم	الإتجاه						
١٠,٦٠	٦,٢٥	عرضي						
إنخفاض السهم ليعيد تجربة منطقة ٥,١٠ و ٤,٩٠ قبل صعوده مرة أخرى . وبصفة عامة هدف السهم عند منطقة ٦-٥,٩٠ و ٦,٥٠ طالما انه فوق منطقة ٤,٦٥ .				متاجرة	ETRS.CA	٥,٢٩	المصرية لخدمات النقل (الجيترانس)	
على المدى المتوسط								
وقف الخسارة	هدف ٢	هدف ١	الدعم					الإتجاه
٤	٦,٥٠	٦	٤					صاعد
إنخفاض السهم بعد أن وصل لمنطقة ١٥,٧٠ . مستوى الدعم و وقف الخسارة على المدى القصير أسفل ١٣,٢٠ . منطقة المقاومة عند ١٦,٥٠ .				متاجرة	ESGI.CA	١٣,٩٩	المصرية لصناعة النشا والجلوكوز	
على المدى المتوسط								
وقف الخسارة	هدف ٢	هدف ١	الدعم					الإتجاه
١٠	١٦,٥٠	١٥,٧٠	١٠					عرضي

ملحوظة: الأسعار المكتوبة في هذا التقرير صالحة لليوم فقط و هي من وجهة نظر شركة سي أي كابيتال . شركة سي أي كابيتال اوردت المعلومات الواردة بهذا التقرير بناء على معلومات تعتقد في صحتها و قد بنيت رأياها بأمانة ودقة بناء على هذه المعلومات و الشركة غير مسؤولة عن اي قرارات استثمارية اتخذت بناء على ما ورد بالتقرير .

قد إخترق السهم مستوى ١١,٥٠ لأسفل ليعيد تجربة منطقة ١٠,٦٠ ثم ٩,٨٥. مستوى المقاومة الأول عند ١١,٨٧. على المدى المتوسط	متاجرة	ETEL.CA	١١,٤٥	المصرية للاتصالات
الإتجاه	الدعم	هدف ١	هدف ٢	وقف الخسارة
صاعد	١٠,٨٠	١٤,١٥	١٥,٤٠	١٠,٤٠
إخترق السهم منطقة ٢,٢٤ لأعلى لذا ننصح بالشراء لهدف ٢,٥٠ ثم ٢,٩٥. وقف الخسارة أسفل ٢. على المدى المتوسط	شراء	EPCO.CA	٢,٣٠	المصرية للدواجن
الإتجاه	الدعم	هدف ١	هدف ٢	وقف الخسارة
صاعد	٢,٢٥	٢,٩٥	٣,٣٠	١,٨٥
شراء و احتفاظ طالما ان السهم فوق منطقة ١,٠٥ ليعيد تجربة منطقة ١,١٥ ثم ١,٢٢ و ١,٣٢. و في حالة إختراق مستوى ١,٣٢ لأعلى سيعيد تجربة منطقة ١,٥٥. على المدى المتوسط	شراء	EGTS.CA	١,٠٦	المصرية للمنتجات السياحية
الإتجاه	الدعم	هدف ١	هدف ٢	وقف الخسارة
صاعد	١	١,٣٢	١,٤٠	٠,٩٠
إحتفاظ طالما ان السهم فوق منطقة ٢,٥٨ ليعيد تجربة منطقة ٣,٣٠ و ٣,٧٥. على المدى المتوسط	متاجرة	MPRC.CA	١,٠٨	المصرية لمدينة الانتاج الاعلامي
الإتجاه	منطقة الدعم	منطقة المقاومة		
عرضي	٢,٤٠	٣,٧٥		
إرتفع السهم من منطقة ٢,٩٥-٣,٠٠ و وصل لمنطقة ٣,٣٠ و ٣,٥٠. أقصى إرتفاع نتوقعه في الوقت الحالي سيكون عند منطقة ٣,٨٠. وقف الخسارة أسفل ٣,٢٨. على المدى المتوسط	متاجرة	ABRD.CA	٣,٥٧	المصريون في الخارج للاستثمار و التنمية
الإتجاه	منطقة الدعم	منطقة المقاومة		
عرضي	٢,٥٠	٣,٨٠		

ملحوظة: الأسعار المكتوبة في هذا التقرير صالحة لليوم فقط و هي من وجهة نظر شركة سي أي كابيتال . شركة سي أي كابيتال اوردت المعلومات الواردة بهذا التقرير بناء على معلومات تعتقد في صحتها و قد بنيت رأياها بأمانة ودقة بناء على هذه المعلومات و الشركة غير مسؤولة عن اي قرارات استثمارية اتخذت بناء على ما ورد بالتقرير.

<p>احتفاظ طالما ان السهم فوق منطقة ٢,٥٠ ليعيد تجربة منطقة ٣,٦٠ (تحقق) ثم ٤. نقطة وقف الخسارة على المدى القصير أسفل ٣,٣٠.</p>				متاجرة	EHDR.CA	٣,٥٤	المصريين للاسكان والتعمير	
<p>على المدى المتوسط</p>								
منطقة المقاومة	منطقة الدعم	الإتجاه						
٤	٢,٥٠	عرضي						
<p>ارتفع السهم من منطقة ١,٤٤ ليعيد تجربة منطقة ١,٧٥ وأقصى إرتفاع نتوقه في الوقت الحالي سيكون عند منطقة ١,٩٥. وقف الخسارة أسفل ١,٥٨.</p>				متاجرة	EIUD.CA	١,٧٠	المصريين للاستثمار و التنمية العمرانية	
<p>على المدى المتوسط</p>								
منطقة المقاومة	منطقة الدعم	الإتجاه						
٢,١٨	١,١٥	عرضي						
<p>إخترق السهم منطقة ٥,٩٢ لأعلى ليتغير إتجاه السهم ليصبح صاعد مستهدفاً منطقة ٧,٥٠ (تحقق) و التي نتوق ان تعرقل إرتفاع السهم ليعيد تجربة منطقة ٦,٢٠ قبل صعوده مرة أخرى. هدف السهم التالي عند ٨,٢٠ و ٩,١٠.</p>				متاجرة	MPCO.CA	٧,٥٢	المنصورة للدواجن	
<p>على المدى المتوسط</p>								
وقف الخسارة	هدف ٢	هدف ١	الدعم					الإتجاه
٥,٩٠	٩,٧٠	٧,٥٠	٥,٩٢					صاعد
<p>احتفاظ طالما ان السهم فوق منطقة ١٥,٩٠. وقد إخترق السهم مستوى ١٨ لأعلى ليعيد تجربة منطقة ٢٠ و التي بإخترقها لأعلى سيستمر السهم في إتجاهه الصاعد مستهدفاً منطقة ٢٢,٥٠.</p>				إحتفاظ	ORWE.CA	١٩,٥٧	النساجون الشرقيون	
<p>على المدى المتوسط</p>								
وقف الخسارة	هدف ٢	هدف ١	الدعم					الإتجاه
١٥,٩٠	٢٢,٥٠	٢٠	١٥,٩٢					صاعد

ملحوظة: الأسعار المكتوبة في هذا التقرير صالحة لليوم فقط و هي من وجهة نظر شركة سي أي كابيتال . شركة سي أي كابيتال اوردت المعلومات الواردة بهذا التقرير بناء على معلومات تعتقد في صحتها و قد بنيت رأياها بأمانة ودقة بناء على هذه المعلومات و الشركة غير مسؤولة عن اي قرارات استثمارية اتخذت بناء على ما ورد بالتقرير.

إخترق السهم مستوى ٦,٦٦ لأسفل ليستمر في الإنخفاض ليعيد تجربة منطقة ٦,١٠ و ٥,٥٥. هذه الرؤية قائمة طالما أن السهم أسفل منطقة ٧,٨٧.					مناجزة	ELNA.CA	٦,٥٤	النصر لتصنيع الحاصلات الزراعية
على المدى المتوسط								
نقطة إعادة الشراء	هدف ٢	هدف ١	المقاومة	الإتجاه				
٧,٨٧	٥,٥٥	٦,١٠	٦,٦٦	هابط				
قد إخترق السهم مستوى ٦,٥٠ لأعلى مستهدفاً منطقة ٧,٥٠ و ٨,٥٠. طالما انه فوق منطقة ٥,٠٥. وقف الخسارة اسفل ٥,٨٠.					مناجزة	NASR.CA	٦,٣٦	النصر لصناعة المحولات - الماكو
على المدى المتوسط								
وقف الخسارة	هدف ٢	هدف ١	الدعم	الإتجاه				
٥,٠٥	٨,٥٠	٧,٥٠	٥,٦٠	صاعد				
نتوقع إعادة تجربة منطقة ٠,٩٠-٠,٩٢ قبل صعوده مرةً أخرى. و نتوقع ان تعرقل منطقة ١,٠٧-١,٠٩ ارتفاع السهم في الوقت الحالي.					مناجزة	KABO.CA	١	النصر للملابس والمنسوجات - كابو
على المدى المتوسط								
منطقة المقاومة		منطقة الدعم		الإتجاه				
١,٢٠		٠,٥٥		عرضي				
إخترق السهم مستوى \$٠,٦٢ لأسفل ليعيد تجربة منطقة \$٠,٥٥ و التي ننصح عندها بإعادة الشراء ليعيد تجربة منطقة \$٠,٦٤ مرةً أخرى.					مناجزة	NAHO.CA	\$٠,٥٨	النعيم القابضة للاستثمارات
على المدى المتوسط								
وقف الخسارة	هدف ٢	هدف ١	الدعم	الإتجاه				
\$٠,٦٢	\$٠,٩٠	\$٠,٧٢	\$٠,٥٢	صاعد				
أصبح السهم يتحرك بين منطقة ٦,٥٧ و ٨,٦٥. و في حالة إختراق مستوى ٨,٦٥ لأعلى سيتغير إتجاه السهم ليصبح صاعد ليعيد تجربة ٩,٢٥ مستهدفاً ١٠,٧٠ و ١١,٥٠.					إحتفاظ	ELWA.CA	٨,٣٧	الوادي للإستثمار السياحي
على المدى المتوسط								
منطقة المقاومة		منطقة الدعم		الإتجاه				
٨,٦٥		٥,٦٧		عرضي				

ملحوظة: الأسعار المكتوبة في هذا التقرير صالحة لليوم فقط و هي من وجهة نظر شركة سي أي كابيتال . شركة سي أي كابيتال اوردت المعلومات الواردة بهذا التقرير بناء على معلومات تعتقد في صحتها و قد بنيت رأياها بأمانة ودقة بناء على هذه المعلومات و الشركة غير مسؤولة عن اي قرارات استثمارية اتخذت بناء على ما ورد بالتقرير.

<p>شراء و احتفاظ طالما أن السهم فوق منطقة ٠,٩٥ . أول علامة قوة ستكون بإختراق مستوى ١,٠٥ ليعيد تجربة ١,١١ ثم ١,٢٢ .</p>					شراء جديد	AIND.CA	١,٠٣	(اية اي سي) العربية للإستثمارات و التنمية
على المدى المتوسط								
منطقة المقاومة		منطقة الدعم		الإتجاه				
١,٢٢		٠,٧٦		عرضي				
<p>ننصح بالشراء ليعيد تجربة منطقة ٣,٦٠-٣,٨٠ ثم ٥,٥٠ و ٨,٥٠ . وقف الخسارة أسفل ٣,٠٧ .</p>					شراء	PHDC.CA	٣,١٩	بالم هيلز
على المدى المتوسط								
وقف الخسارة	هدف ٢	هدف ١	الدعم	الإتجاه				
٢,٧٥	٥,٥٠	٣,٦٠	٢,٨٠	صاعد				
<p>إحتفاظ طالما ان السهم فوق ٩,٩٠ و في حالة إختراق مستوى ١٠,٧٧ لأعلى سيستمر السهم في الصعود لمنطقة ١١,٥٠ ثم ١٢,٩٠ .</p>					مناجزة	PIOH.CA	١٠,٧٩	بايونيرز القابضة للاستثمارات المالية
على المدى المتوسط								
وقف الخسارة	هدف ٢	هدف ١	الدعم	الإتجاه				
٨,٨٧	١٣,١٠	١٢,٩٠	٧,٨٧	صاعد				
<p>إخترق السهم مستوى ٣,٤٠ لأعلى ليتغير إتجاه السهم ليصبح صاعد مستهدفاً منطقة ٤,٣٠-٤,٤٠ . وقف الخسارة أسفل ٣,١٧ .</p>					مناجزة	PRMH.CA	٣,٩٥	برايم القابضة للاستثمارات المالية
على المدى المتوسط								
وقف الخسارة	هدف ٢	هدف ١	الدعم	الإتجاه				
٢,٩٠	٥,١٥	٤,٥٠	٣,٤٠	عرضي				
<p>إحتفاظ طالما ان السهم فوق منطقة ٤,٣٠ و مستوى المقاومة الان عند ٥,٨٥ و الذي بإختراقه لأعلى سيستمر السهم في إتجاهه الصاعد مستهدفاً منطقة ٧ و ٩ .</p>					إحتفاظ	UNBE.CA	٥,٥٩	بنك الاتحاد الوطني- مصر
على المدى المتوسط								
وقف الخسارة	هدف ٢	هدف ١	الدعم	الإتجاه				
٤,١٠	٦,٢٥	٥,٨٥	٤,١٠	صاعد				

ملحوظة: الأسعار المكتوبة في هذا التقرير صالحة لليوم فقط و هي من وجهة نظر شركة سي أي كابيتال . شركة سي أي كابيتال اوردت المعلومات الواردة بهذا التقرير بناء على معلومات تعتقد في صحتها و قد بنيت رأياها بأمانة ودقة بناء على هذه المعلومات و الشركة غير مسؤولة عن اي قرارات استثمارية اتخذت بناء على ما ورد بالتقرير .

إستمر السهم في الإرتفاع و إخترق مستوى ٢٩,٥٠ لأعلى ليعيد تجربة منطقة ٣٣ (تحقق) ثم (تحقق) ٣٥ و ٣٧. وقف الخسارة ٣٠,٥٠.				إحتفاظ	HDBK.CA	٣٤,٠٩	بنك التعمير و الإسكان
على المدى المتوسط							
الإتجاه	الدعم	هدف ١	هدف ٢				
صاعد	٢٥,٥٠	٣٧	٤٠	٢٦			
إحتفاظ طالما ان السهم فوق منطقة \$١,١٥. أول علامة قوة ستكون بإختراق مستوى \$١,٣٠ لأعلى لإعادة تجربة منطقة \$١,٣٧.				متاجرة	FAITA.CA	١,٢٤	بنك فيصل الإسلامي المصري- دولار
على المدى المتوسط							
الإتجاه	منطقة الدعم	منطقة المقاومة					
عرضي	\$١,٠٧	\$١,٣٨					
إحتفاظ طالما ان السهم فوق منطقة ٠,٢٥. مستوى المقاومة عند ٠,٢٨ و ٠,٣٣.				شراء	PORT.CA	٠,٢٦	بورتو القابضة
على المدى المتوسط							
الإتجاه	منطقة الدعم	منطقة المقاومة					
عرضي	٠,٢٠	٠,٣٤					
إرتفع السهم من منطقة ٤,٥٠ و نتوقع ان تعرقل منطقة ٥,٣٥-٥,٤٠ إرتفاعه في الوقت الحالي. مستوى المقاومة التالي عند ٦.				متاجرة	SVCE.CA	٥,٢٢	جنوب الوادي الأسمنت
على المدى المتوسط							
الإتجاه	منطقة الدعم	منطقة المقاومة					
عرضي	٣,٦٢	٦					
إرتفع السهم من منطقة ٥,٤٠ و إخترق ٧,١٠ لأعلى و وصل لهدفه عند ٧,٨٠ و ٨,٢٥ و هدفه التالي عند منطقة ٩,٣٠. وقف الخسارة أسفل ٦,٧٠.				إحتفاظ	JUFO.CA	٨,٢٥	جھينة للصناعات الغذائية
على المدى المتوسط							
الإتجاه	الدعم	هدف ١	هدف ٢				
صاعد	٥,٣٠	٨,٩٥	١٠,٥٠	٥,٣٠			

ملحوظة: الأسعار المكتوبة في هذا التقرير صالحة لليوم فقط و هي من وجهة نظر شركة سي أي كابيتال . شركة سي أي كابيتال اوردت المعلومات الواردة بهذا التقرير بناء على معلومات تعتقد في صحتها و قد بنيت رأياها بأمانة ودقة بناء على هذه المعلومات و الشركة غير مسؤولة عن اي قرارات استثمارية اتخذت بناء على ما ورد بالتقرير.

احتفاظ طالما ان السهم فوق منطقة ٢,٤٥. و أول علامة قوة ستظهر على المدى القصير ستكون بإختراق مستوى ٢,٨٨ لأعلى. مستوى المقاومة عند ٣,١٠.	إنتظار إشارة شراء	AUTO.CA	٢,٧١	جي بي اوتو				
على المدى المتوسط								
الإتجاه					الدعم	هدف ١	هدف ٢	وقف الخسارة
صاعد					٢,٦٠	٣,٥٢	٣,٧٨	٢,٥٨
احتفاظ طالما ان اسهم فوق منطقة ٥ ليعيد تجربة منطقة ٥,٥٠ (تحقق) و ٦.	متاجرة	DCRC.CA	٥,٤٠	دلثا للأشياء و التعمير				
على المدى المتوسط								
الإتجاه					منطقة الدعم	منطقة المقاومة		
عرضي					٤,٢٣	٦		
استمر السهم في الإرتفاع و إخترق منطقة ٧,٥٠ لأعلى ليستمر في إتجاهه الصاعد و وصل لمنطقة ١٢,٢٠ و مستوى المقاومة التالي عند ١٣,٥٠. وقف الخسارة أسفل ١١,٨٩.	إحتفاظ	RAYA.CA	١٣,٠٧	رابية القابضة للتكنولوجيا و الإتصالات				
على المدى المتوسط								
الإتجاه					الدعم	هدف ١	هدف ٢	وقف الخسارة
صاعد					٧,٥٠	١٣,٥٠	١٦	٨,٣٠
إحتفاظ طالما ان السهم فوق منطقة ٢ ليعيد تجربة منطقة ٢,٥٠ ثم ٢,٦٧.	متاجرة	RTVC.CA	٢,٣٧	رمكو لانشاء القرى السياحية				
على المدى المتوسط								
الإتجاه					الدعم	هدف ١	هدف ٢	وقف الخسارة
صاعد					٢	٣,١٠	٣,٧٧	١,٧٥
إحتفاظ طالما أنه فوق ٥,٠٨ ليعيد تجربة ٥,٥٠ مستهدفاً ٥,٩٠.	متاجرة	SMFR.CA	٥,٢٠	سماد مصر - ايجيفرت				
على المدى المتوسط								
الإتجاه					الدعم	هدف ١	هدف ٢	وقف الخسارة
صاعد					٤,١٠	٨	٩,٧٠	٤,١٠

ملحوظة: الأسعار المكتوبة في هذا التقرير صالحة لليوم فقط و هي من وجهة نظر شركة سي أي كابيتال . شركة سي أي كابيتال اوردت المعلومات الواردة بهذا التقرير بناء على معلومات تعتقد في صحتها و قد بنيت رأياها بأمانة ودقة بناء على هذه المعلومات و الشركة غير مسؤولة عن اي قرارات استثمارية اتخذت بناء على ما ورد بالتقرير.

<p>إرتفع السهم من منطقة ١٧,٦٠ ليعيد تجربة منطقة ٢٠,٥٠ و التي ننصح عندها بجني الأرباح. مستوى المقاومة التالي عند ٢٢,٢٠. وقف الخسارة أسفل ١٨,٦٤.</p>	متاجرة	SKPC.CA	١٩,٨٠	سيدي كرير للبيروكيماويات
على المدى المتوسط				
وقف الخسارة	هدف ٢	هدف ١	الدعم	الإتجاه
١٧,٦٠	٢٥,٢٥	٢٢,٢٠	١٧,٦٠	صاعد
<p>ننصح بالشراء ليعيد السهم تجربة ٤,١٠ مستهدفاً ٤,٤٠ ثم ٤,٧٠. وقف الخسارة أسفل ٣,٣٤.</p>	شراء	SDTI.CA	٣,٧٢	شارم دريمز للاستثمار السياحي
على المدى المتوسط				
منطقة المقاومة	منطقة الدعم		الإتجاه	
٤,٩١	٢,٨٥		عرضي	
<p>شراء ليعيد السهم تجربة منطقة ١,١٠ (تحقق) ثم ١,٢٣ مستهدفاً ١,٤٣. وقف الخسارة أسفل ٠,٩٠.</p>	شراء	NOAF.CA	١	شمال افريقيا
على المدى المتوسط				
منطقة المقاومة	منطقة الدعم		الإتجاه	
١,٢٣	٠,٨٢		عرضي	
<p>شراء لهدف السهم عند منطقة ٥,٧٥ و ٦,٥٠. وقف الخسارة ٤,٥٠.</p>	شراء	NEDA.CA	٥,٠٣	شمال الصعيد - نيوداب
على المدى المتوسط				
منطقة المقاومة	منطقة الدعم		الإتجاه	
٥,٧٢	٣,٤٠		عرضي	
<p>ننصح بالشراء قرب منطقة ٥٩ ليعيد تجربة منطقة ٦٦ مستهدفاً ٧٦. وقف الخسارة أسفل ٥٢,٦٠.</p>	شراء جديد	EGAS.CA	٦٢,٧١	غاز مصر
على المدى المتوسط				
وقف الخسارة	هدف ٢	هدف ١	الدعم	الإتجاه
٤٦	٨٢	٦٦	٤٦	صاعد

ملحوظة: الأسعار المكتوبة في هذا التقرير صالحة لليوم فقط و هي من وجهة نظر شركة سي أي كابيتال . شركة سي أي كابيتال اوردت المعلومات الواردة بهذا التقرير بناء على معلومات تعتقد في صحتها و قد بنيت رأياها بأمانة ودقة بناء على هذه المعلومات و الشركة غير مسؤولة عن اي قرارات استثمارية اتخذت بناء على ما ورد بالتقرير.

شراء قرب منطقة ٨٦ لهدفه عند منطقة ٠,٩٢ ثم ١,٠٢ . وقف الخسارة ٠,٨٢ .	شراء	GMCI.CA	٠,٨٧	مجموعة جي ام سي للاستثمارات الصناعية				
على المدى المتوسط								
الإتجاه					المقاومة	هدف ١	هدف ٢	إعادة الشراء فوق
هابط					١,٠٢	٠,٧٨	٠,٦٠	١,٠٢
يتحرك السهم في نطاق عرضي فوق منطقة ٠,٢٨ و منطقة ٠,٣٨ و التي بإختراقها لأعلى سيستهدف منطقة ٠,٤٥ . وقف الخسارة ٠,٢٨ .	شراء	AMER.CA	٠,٣٠	مجموعة عامر القابضة - عامر جروب				
على المدى المتوسط								
الإتجاه					منطقة الدعم	منطقة المقاومة		
عرضي					٠,٢٢	٠,٣٨		
نصح بالشراء ليعيد السهم تجربة منطقة ١٠ و التي بإختراقها لأعلى سيستهدف منطقة ١١,٧٠ . وقف الخسارة ٨,٨٠ .	شراء	TMGH.CA	٩,١٠	مجموعة طلعت مصطفى القابضة				
على المدى المتوسط								
الإتجاه					الدعم	هدف ١	هدف ٢	وقف الخسارة
صاعد					٧	١٠,٠٤	١١,٤٠	٧,٣٠
إخترق السهم منطقة ٢٢,٩٠ مستهدفاً منطقة ٢٦ ثم ٢٨,٥٠ . وقف الخسارة أسفل ٢١,٨٠ .	شراء	MNHD.CA	٢٣,١٨	مدينة نصر للاسكان والتعمير				
على المدى المتوسط								
الإتجاه					الدعم	هدف ١	هدف ٢	وقف الخسارة
صاعد					١٧,٨٧	٢٥,٥٠	٢٨,٥٠	١٨
إرتفع السهم من منطقة ٢٥,٣٠ و وصل لمنطقة ٢٩ و منطقة المقاومة التالية عند ٣١,٣٠ و التي بإختراقها لأعلى سيستمر في إتجاهه الصاعد مستهدفاً ٣٥ . وقف الخسارة أسفل ٢٥,٧٥ .	إحتفاظ	HELI.CA	٢٩,١٢	مصر الجديدة للاسكان والتعمير				
على المدى المتوسط								
الإتجاه					الدعم	هدف ١	هدف ٢	وقف الخسارة
صاعد					٢٥,٣٠	٣١,٣٠	٣٣,٥٠	١٧,٤٥

ملحوظة: الأسعار المكتوبة في هذا التقرير صالحة لليوم فقط و هي من وجهة نظر شركة سي أي كابيتال . شركة سي أي كابيتال اوردت المعلومات الواردة بهذا التقرير بناء على معلومات تعتقد في صحتها و قد بنيت رأياها بأمانة ودقة بناء على هذه المعلومات و الشركة غير مسؤولة عن اي قرارات استثمارية اتخذت بناء على ما ورد بالتقرير .

إخترق السهم مستوى ٤,٨٤ و وصل لأهدافه عند ٦,٥٠ و ٧,٣٥ و أقصى إرتفاع نتوقعه في الوقت الحالي سيكون عند ٨-٨,٣٠. و نتوقع ان نرى إنخفاض لمنطقة ٦,٦٠-٦,٤٠ قبل إستمرار صعوده. وقف الخسارة أسفل ٥,٢٠.	إحتفاظ	MICH.CA	٧,٧٠	مصر لصناعة الكيماويات
على المدى المتوسط				
وقف الخسارة	هدف ٢	هدف ١	الدعم	الإتجاه
٥,٢٠	٨,٣٠	٧,٣٥	٤,٨٠	صاعد
إخترق السهم منطقة ٩,٦٥ لأعلى ليستمر في إتجاهه الصاعد مستهدفاً منطقة ١١,٥٠ ثم ١٢,٥٠. وقف الخسارة أسفل ٨,٦٩.	إحتفاظ	ADIB.CA	١٠,٥٣	مصرف أبو ظبي الإسلامي- مصر
على المدى المتوسط				
وقف الخسارة	هدف ٢	هدف ١	الدعم	الإتجاه
٦,٧٥	١٣,٥٠	١١,٥٠	٦,٧٠	صاعد
إحتفاظ طالمان السهم فوق منطقة ١٨ ليعيد تجربة ٢١ (تحقق) ثم ٢٣ (تحقق) و ٢٥,٥٠.	إحتفاظ	MILS.CA	٢٣,٠٥	مطاحن ومخابز شمال القاهرة
على المدى المتوسط				
وقف الخسارة	هدف ٢	هدف ١	الدعم	الإتجاه
١٨	٢٦,٧٠	٢٥,٥٠	١٨	صاعد
وصل السهم لهدفه عند ٣٠,٥٠ و هدفه التالي عند ٣٣ (تحقق) و ٣٧,٥٠. وقف الخسارة أسفل ٢٣,٧٣ منطقة الدعم الان عند ٣٠,٥٠.	شراء	CEFM.CA	٣٣,٢١	مطاحن مصر الوسطي
على المدى المتوسط				
وقف الخسارة	هدف ٢	هدف ١	الدعم	الإتجاه
٢٣,٧٣	٤٤	٣٥	٢٣,٧٣	صاعد
قد إخترق السهم مستوى ١,١٦ لأعلى مستهدفاً منطقة ١,٢٥ ثم ١,٣٧. بصفة عامة، يتحرك السهم في إتجاه عرضي بين منطقة ١,٠٣ و منطقة ١,٣٧. وقف الخسارة أسفل ١,٠٣.	شراء	MENA.CA	١,١٢	مينا للاستثمار السياحي والعقاري
على المدى المتوسط				
منطقة المقاومة	منطقة الدعم		الإتجاه	
١,٣٧	٠,٨١		عرضي	

ملحوظة: الأسعار المكتوبة في هذا التقرير صالحة لليوم فقط و هي من وجهة نظر شركة سي أي كابيتال . شركة سي أي كابيتال اوردت المعلومات الواردة بهذا التقرير بناء على معلومات تعتقد في صحتها و قد بنيت رأياها بأمانة ودقة بناء على هذه المعلومات و الشركة غير مسؤولة عن اي قرارات استثمارية اتخذت بناء على ما ورد بالتقرير.

احتفاظ طالما ان السهم فوق ٠,٨٣ . و في حالة إختراق منطقة ١,٠٢ لأعلى سيعتبر أول علامة قوة في السهم ليعيد تجربة ١,١٢ ثم ١,٢١ .			إنتظار إشارة شراء	UNFO.CA	٠,٨٩	يونيفرت
على المدى المتوسط						
منطقة المقاومة	منطقة الدعم	الإتجاه				
١,٤٥	٠,٦٩	عرضي				

ملحوظة: يجب على العملاء حفظ نقاط الهدف و وقف الخسارة في حالة إستبعاد السهم من التقرير.

ملحوظة: يتم وضع النصائح قصيرة الأجل في الجدول على النحو التالي:

"شراء جديد": للأسهم التي تم تغيير النصيحة الخاصة بها السابقة لتصبح شراء.

"شراء": للأسهم التي مازالت شراء من حيث نسبة العائد للمخاطرة.

"إحتفاظ": للأسهم الإيجابية ولكن نسبة المخاطرة الخاصة بها أكبر من العائد ولكن لم تعطي إشارة بيع بعد.

"بيع": للأسهم التي مازالت بيع.

"بيع جديد": للأسهم التي تم تغيير النصيحة الخاصة بها السابقة لتصبح بيع.

"المتاجرة" للأسهم التي تتحرك في نطاق عرضي.

"إنتظار إشارة شراء": للأسهم السلبية ولكن إنخفضت بنسب كبيرة تجعل من الخطأ النصيحة ببيعها وفي نفس الوقت لم تعطي إشارة شراء بعد.

ملحوظة: تم إضافة جزء خاص باتجاه الأسهم على المدى المتوسط.

ملحوظة: الأسعار المكتوبة في هذا التقرير صالحة لليوم فقط و هي من وجهة نظر شركة سي أي كابيتال . شركة سي أي كابيتال اوردت المعلومات الواردة بهذا التقرير بناء على معلومات تعتقد في صحتها و قد بنيت رأياها بأمانة ودقة بناء على هذه المعلومات و الشركة غير مسؤولة عن أي قرارات استثمارية اتخذت بناء على ما ورد بالتقرير .

Contact Details

TECHNICAL ANALYSIS DEPARTEMENT

Mohamed Ashraf, MFTA, CFTe, CETA | Chief Technical Analyst

Mohamed.Ashraf@cicapital.com.eg

Shady Bahaa, CFTe, CETA | Senior Technical Analyst

Shady.Bahaa@cicapital.com.eg

CIBC

Khaled Abd El Rahman | MD & Global Head of Securities Brokerage

Khaled.Abdelrahman@cicapital.com.eg

DYNAMIC

Etrade

Moustafa Mahmoud | Head of Etrade and Customer Service

Moustafa.Mahmoud@cicapital.com.eg

<https://etrade.cibc.com.eg>

<https://etrade.dynamic.com.eg>

Etrade.support@cicapital.com.eg

CI-Capital Hotline 16440

CI CAPITAL HOLDING

64 ,Mohie El Din Abou El Ezz Street , Dokki, Giza

Egypt

Reuters pages: COIW, COIX, COIY, and COIZ

Bloomberg page: COIB <GO>

For more information,
please contact CI Capital Technical Analysis Department on
e-mail Technical.Analysis@cicapital.com.eg
or visit our website at www.cicapital.com.eg

ملحوظة: الأسعار المكتوبة في هذا التقرير صالحة لليوم فقط و هي من وجهة نظر شركة سي أي كابيتال . شركة سي أي كابيتال اوردت المعلومات الواردة بهذا التقرير بناء على معلومات تعتقد في صحتها و قد بنيت رأياها بأمانة ودقة بناء على هذه المعلومات و الشركة غير مسؤولة عن اي قرارات استثمارية اتخذت بناء على ما ورد بالتقرير .

إدارة التحليل الفني

مدير إدارة التحليل الفني: محمد أشرف MFTA ,CETA ,CFTe

محلل فني أول: شادي بهاء CETA ,CFTe