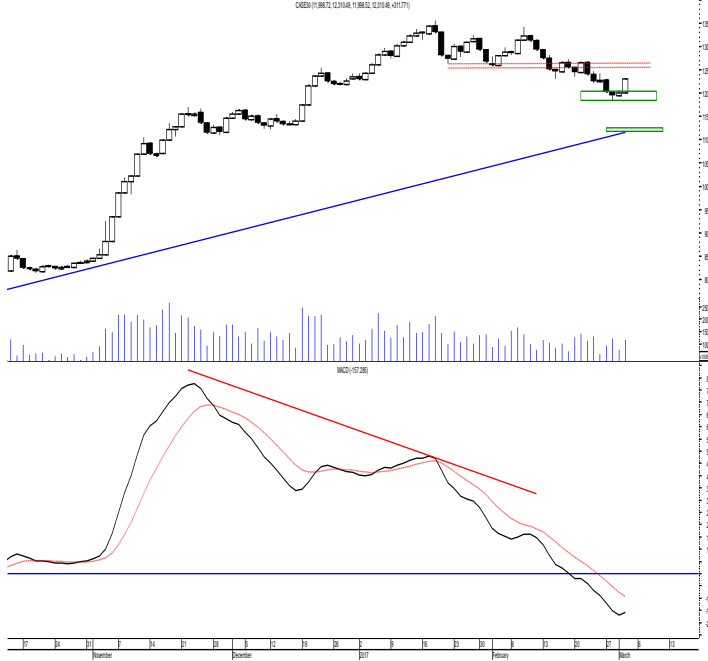


.EGX30

مؤشر البورصة المصرية الرئيسي (آخر تنفيذ: ١٢٣١٠,٤٩)

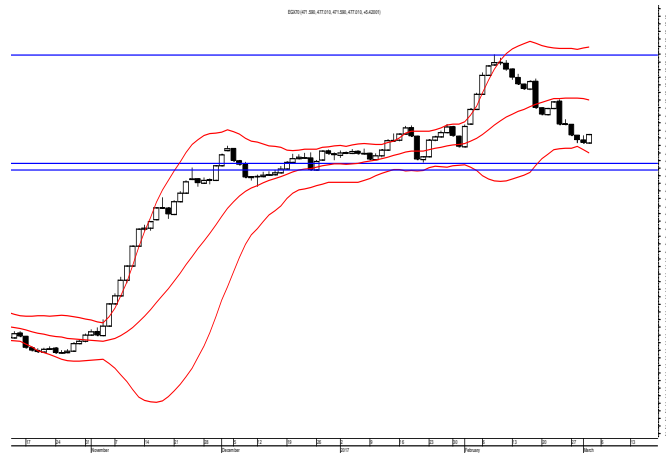


ارتفع المؤشر من منطقة ١٢٠٠٠-١١٨٠٠ مؤكداً أهميتها على المدى القصير والمتوسط وهو الآن في اتجاهه لمنطقة ١٢٤٠٠. على المدى المتوسط يعتبر هذا الإنخفاض الذي تحقق ما هو إلا حركة تصحيحية لأسفل ونرى أن أي إنخفاض للسوق قرب منطقة ١١٨٠٠-١١٥٠٠ سيعتبر فرصة جديدة للشراء.

مقاومة ١	مقاومة ٢
١٢٣٥٠-١٢٤٠٠	١٢٧٠٠
دعم ١	دعم ٢
١٢٠٠٠	١١٨٠٠

.EGX70

مؤشر البورصة المصرية EGX70 (آخر تنفيذ: ٤٧٧,٠١)



المؤشر الآن في اتجاهه لمنطقة ٤٧٠-٤٦٨ والتي نتوقع أن تعرقل إنخفاضه في الوقت الحالي لإعادة تجربة ٥٠٠-٥١٠.

بعد إنخفاض المؤشر الآن أصبح اتجاهه عرضي بين منطقة ٤٦٠ ومنطقة ٥٣٠. منطقة المقاومة الحالية عند ٥٠٠.

مقاومة ١	مقاومة ٢
٥٠٠	٥٣٠
دعم ١	دعم ٢
٤٦٨-٤٦٩	٤٦٠

ملحوظة: الأسعار المكتوبة في هذا التقرير صالحة لليوم فقط و هي من وجهة نظر شركة سي أي كابيتال . شركة سي أي كابيتال اوردت المعلومات الواردة بهذا التقرير بناء على معلومات تعتقد في صحتها و قد بنيت رأيها بأمانة ودقة بناء على هذه المعلومات و الشركة غير مسؤولة عن اي قرارات استثمارية اتخذت بناء على ما ورد بالتقرير.

COMI.CA

البنك التجاري الدولي مصر (آخر سعر تنفيذ: ٧٤,١٠)



وصل السهم لمستوى ٧١ وارتفع مرة أخرى، ننصح بالشراء عند أي انخفاض للسهم قرب منطقة ٧١-٦٩.

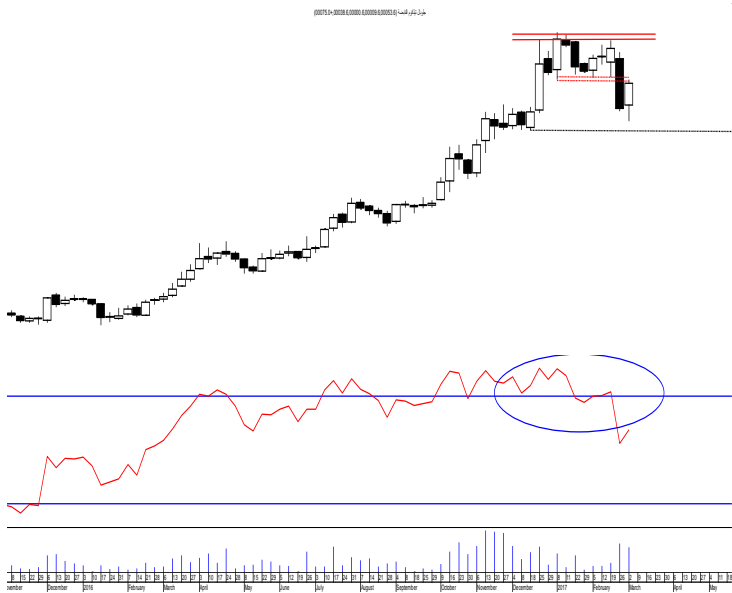
من جهة أخرى، نتوقع أن تعرقل منطقة ٧٧-٧٨ أي ارتفاع له في الوقت الحالي.

بصفة عامة، طالما أن السهم فوق منطقة ٦٥ يعتبر إتجاهه صاعد على المدى المتوسط.

مقاومة ١	مقاومة ٢
٧٧-٧٦,٥٠	٨٢
دعم ١	دعم ٢
٧٠	٦٩
النصيحة	
إحتفاظ والشراء أقل قرب منطقة ٧٠-٦٩.	

GTHE.CA

جلوبال تليكوم القابضة (آخر سعر تنفيذ: ٦,٨٣)



إخترق السهم منطقة ٦,٩٠ لأسفل مغيراً إتجاهه ليصبح هابط مستهدفاً منطقة ٦,٥٠ (تحقق) ثم ٥,٨٠-٥,٥٠.

من جهة أخرى، نتوقع أن تعرقل منطقة ٦,٩٠-٧ ارتفاعه في الوقت الحالي.

مقاومة ١	مقاومة ٢
٦,٩٠	٧
دعم ١	دعم ٢
٥,٨٠-٦	٥,٥٠
النصيحة	
بيع والشراء أقل.	

ملحوظة: الأسعار المكتوبة في هذا التقرير صالحة لليوم فقط و هي من وجهة نظر شركة سي أي كابيتال . شركة سي أي كابيتال اوردت المعلومات الواردة بهذا التقرير بناء على معلومات تعتقد في صحتها و قد بنيت رأياها بأمانة ودقة بناء على هذه المعلومات و الشركة غير مسؤولة عن اي قرارات استثمارية اتخذت بناء على ما ورد بالتقرير.

PHDC.CA

بالم هيلز (آخر سعر تنفيذ: ٣,١٩)



بالنظر في الرسم البياني الشهري لسهم بالم هيلز، نرى أن السهم في إتجاه عرضي ضخم منذ عام ٢٠١١، ونرى أن هذا الإتجاه العرضي الضخم حقق السهم خلاله شكل إيجابي "Higher Lows" مما يرجح إختراق الحد الأعلى عند ٣,٨٠ لأعلى ليغير إتجاهه متوسط وطويل الأجل ليصبح صاعد مستهدفاً منطقة ٥,٥٠ ثم ٨,٥٠.

على المدى القصير، ننصح بشراء الإنخفاضات وأول علامة قوة ستكون باختراق ٣,٤٠ لأعلى.

هذه الرؤية الإيجابية ستظل قائمة طالما أن السهم فوق منطقة ٢,٢٠.

ملحوظة: الأسعار المكتوبة في هذا التقرير صالحة لليوم فقط و هي من وجهة نظر شركة سي أي كابيتال . شركة سي أي كابيتال اوردت المعلومات الواردة بهذا التقرير بناء على معلومات تعتقد في صحتها وقد بنيت رأياها بأمانة ودقة بناء على هذه المعلومات و الشركة غير مسؤولة عن اي قرارات استثمارية اتخذت بناء على ما ورد بالتقرير.

إدارة التحليل الفني

مدير إدارة التحليل الفني: محمد أشرف MFTA, CETA, CFTE

محلل فني أول: شادي بهاء CETA, CFTE

نصائح خاصة					كود رويترز	آخر تنفيذ	السهم
إنخفاض السهم أسفل منطقة ١,٨٩، ليستهدف السهم منطقة ١,٤٥ مرة أخرى.					إنتظار إشارة شراء	١,٨٧	أجواء للصناعات الغذائية - مصر
على المدى المتوسط							
مقاومة ٢	مقاومة ١	دعم ٢	دعم ١	الإتجاه			
٣,٢٥	٢,٥٠	١,٤٥	١,٧٠	عرضي			
إخترق السهم منطقة ٨,٣٠ لأسفل ننصح بالبيع والشراء أقل قرب منطقة ٦,٢٠.					بيع	٧,٦٥	أسيك للتعدين
على المدى المتوسط							
وقف الخسارة	هدف ٢	هدف ١	الدعم	الإتجاه			
٥	١٢	١٠,٢٥	٦-٦,٢٥	صاعد			
يتحرك السهم الآن في نطاق عرضي بين منطقة ٤,٦٠ ومنطقة ٥,٣٠.					مناجرة	٤,٨٧	أوراسكوم القابضة للتنمية
على المدى المتوسط							
منطقة المقاومة		منطقة الدعم		الإتجاه			
٦,٠٥-٦		٣,٩٥-٤		عرضي			
ننصح بشراء الإنخفاضات قرب منطقة ٨٥-٨٠ لإعادة تجربة منطقة ١٠٣-١٠٥.					شراء جديد	٩١,٩٠	أوراسكوم كونستراكتشون
على المدى المتوسط							
وقف الخسارة	هدف ٢	هدف ١	الدعم	الإتجاه			
٨٠	١٢٠	١١٥ (تحقق)	٧٥-٨٠	صاعد			

ملحوظة: الأسعار المكتوبة في هذا التقرير صالحة لليوم فقط و هي من وجهة نظر شركة سي أي كابيتال . شركة سي أي كابيتال اوردت المعلومات الواردة بهذا التقرير بناء على معلومات تعتقد في صحتها و قد بنيت رأياها بأمانة ودقة بناء على هذه المعلومات و الشركة غير مسؤولة عن اي قرارات استثمارية اتخذت بناء على ما ورد بالتقرير.

<p>إخترق السهم منطقة ٠,٦٩ لأسفل اليوم ننصح بالبيع لإعادة تجربة منطقة ٠,٦٣ ثم ٠,٥٢-٠,٥٠.</p> <p>نتوقع أن تعرقل منطقة ٠,٧٣-٠,٧٥ أي إرتفاع له في الوقت الحالي.</p>					إنتظار إشارة شراء	OTMT.CA	٠,٦٩	أوراسكوم للاتصالات و الإعلام و التكنولوجيا
على المدى المتوسط								
المقاومة ٢	المقاومة ١	الدعم ٢	الدعم ١	الإتجاه				
٠,٩٦-٠,٩٥	-٠,٨٥ ٠,٨٧	-٠,٥٢ ٠,٥٠	-٠,٦٣ ٠,٦٠	عرضي				
<p>إخترق السهم منطقة ٦,٧٠ لأعلى مستهدفاً منطقة ٩-٩,١٠.</p> <p>وقف الخسارة ٥,٨٠.</p>					إحتفاظ	ORHD.CA	٦,٣٧	أوراسكوم للفنادق
على المدى المتوسط								
وقف الخسارة	هدف ٢	هدف ١	الدعم	الإتجاه				
٥	٩,١٠-٩	٧,٥٠	٥,٥٠	صاعد				
<p>نتوقع أن يتحرك السهم بين منطقة ٢,٤٥ و ٢,٩٠.</p>					متاجرة	EMFD.CA	٢,٧٤	إعمار مصر
على المدى المتوسط								
منطقة المقاومة		منطقة الدعم		الإتجاه				
٣,٣٠-٣,١٥		١,٩٥-٢		عرضي				
<p>يتحرك السهم في نطاق عرضي أسفل منطقة ١٦,٥٠. وقد إرتفع السهم فوق منطقة ١٦,٥٠ خلال الأسبوع الماضي.</p> <p>على المدى القصير نتوقع إعادة تجربة منطقة ١٥ مرة أخرى.</p> <p>ننصح بالإحتفاظ طالما أن السهم فوق منطقة ١٣,٥٠.</p>					إحتفاظ	EFID.CA	١٧,١٠	إيديتا الغذائية
على المدى المتوسط								
منطقة المقاومة		منطقة الددعم		الإتجاه				
٢٠-١٨,٨٥		١٣		عرضي				

ملحوظة: الأسعار المكتوبة في هذا التقرير صالحة لليوم فقط و هي من وجهة نظر شركة سي أي كابيتال . شركة سي أي كابيتال اوردت المعلومات الواردة بهذا التقرير بناء على معلومات تعتقد في صحتها و قد بنيت رأياها بأمانة ودقة بناء على هذه المعلومات و الشركة غير مسؤولة عن أي قرارات استثمارية اتخذت بناء على ما ورد بالتقرير .

ننصح بالشراء طالما أن السهم فوق ١٩,٧٥ لهدف ٢٣.					شراء	SCEM.CA	٢٠,٤٠	اسمنت سيناء
على المدى المتوسط								
وقف الخسارة	هدف ٢	هدف ١	الدعم	الإتجاه				
١٨,٥٠	٢٥,٧٠	٢٣	١٩	صاعد				
إخترق السهم ٧ لأسفل ننصح بالبيع لإعادة تجربة منطقة ٥,٥٠-٥,٤٠. المقاومة الحالية عند ٧,٦٠.					بيع	ALRA.CA	٧,٢٠	اطلس لاستصلاح الأراضي والتصنيع الزراعي
على المدى المتوسط								
مقاومة ٢	مقاومة ١	دعم ٢	دعم ١	الإتجاه				
١٢,٤٥	١٠,٣٥	-٥,٥٠ ٥,٤٥	٦,٤٠	عرضي				
نتوقع أن يتحرك السهم بين ٦ و ٧,١٠.					مناجرة	AFDI.CA	٦,٥١	الأهلي للتنمية و الاستثمار
على المدى المتوسط								
وقف الخسارة	هدف ٢	هدف ١	الدعم	الإتجاه				
٦	١١	٨,٥٠	٦,٥٥	صاعد				
بيع لإعادة تجربة منطقة ٠,٦٢-٠,٦٠. طالما أن السهم أسفل منطقة ٠,٧٥.					بيع	RREI.CA	٠,٦٧	الاستثمار العقاري العربي - اليكو
على المدى المتوسط								
منطقة المقاومة		منطقة الدعم		الإتجاه				
٠,٩٣-٠,٨٨		٠,٤٩-٠,٥٠		عرضي				
يتحرك السهم بين منطقة ٩٠ ومنطقة ١٠٨-١١٠.					مناجرة	AMOC.CA	٩٩,٥٠	الاسكندرية للزيوت المعدنية
على المدى المتوسط								
وقف الخسارة	هدف ٢	هدف ١	الدعم	الإتجاه				
٦٠	١٢٥	١٠٧ (تحقق)	٨٠-٨٤	صاعد				

ملحوظة: الأسعار المكتوبة في هذا التقرير صالحة لليوم فقط و هي من وجهة نظر شركة سي أي كابيتال . شركة سي أي كابيتال اوردت المعلومات الواردة بهذا التقرير بناء على معلومات تعتقد في صحتها و قد بنيت رأياها بأمانة ودقة بناء على هذه المعلومات و الشركة غير مسؤولة عن اي قرارات استثمارية اتخذت بناء على ما ورد بالتقرير.

نتوقع أن يتحرك السهم بين منطقة ٧,٥٠ ومنطقة ٨,٥٠-٨,٧٠. من جهة أخرى، في حالة إختراق منطقة ٧,٥٠ لأسفل ننصح بالبيع لإعادة تجربة منطقة ٦,٧٥-٦,٥٠.					ماتجة	INFI.CA	٧,٧٧	الاسماعيلية الوطنية للصناعات الغذائية فوديكو
على المدى المتوسط								
وقف الخسارة	هدف ٢	هدف ١	الدعم	الإتجاه				
٥	١٠	٩	٥,٥٠	صاعد				
إخترق السهم منطقة ١,٧٠ لأسفل ننصح بوقف الخسارة وإنتظار إشارة شراء جديدة. منطقة الدعم التالية عند ١,٦٢-١,٦٠.					إنتظار إشارة شراء	ISMA.CA	١,٦٧	الاسماعيلية مصر للدواجن
على المدى المتوسط								
مقاومة ٢	مقاومة ١	دعم ٢	دعم ١	الإتجاه				
٢,٢٠	٢	-١,٤٠ ١,٣٥	١,٦٠	عرضي				
إخترق السهم منطقة ١,٠٢ \$ لأسفل، ننصح بانتظار إشارة شراء جديدة . ونتوقع أن تعرقل منطقة ١,٠٥-١,٠٦ \$ أي إرتفاع له في الوقت الحالي.					إنتظار إشارة شراء	EGBE.CA	\$٠,٩٧	البنك المصري الخليجي
على المدى المتوسط								
مقاومة ٢	مقاومة ١	منطقة الدعم		الإتجاه				
\$١,٢٠	\$١,١٠	\$٠,٩٠-\$٠,٩٢		عرضي				
يتحرك السهم الآن بين منطقة ٩,٦٠ ومنطقة ٨.					ماتجة	EXPA.CA	٨,٣١	البنك المصري لتنمية الصادرات
على المدى المتوسط								
وقف الخسارة	مقاومة ٢	مقاومة ١	دعم ١	الإتجاه				
٦,٨٠	١١,٢٥	٩,٧٥	٧,٥٠-٨	عرضي				

ملحوظة: الأسعار المكتوبة في هذا التقرير صالحة لليوم فقط و هي من وجهة نظر شركة سي أي كابيتال . شركة سي أي كابيتال اوردت المعلومات الواردة بهذا التقرير بناء على معلومات تعتقد في صحتها و قد بنيت رأياها بأمانة ودقة بناء على هذه المعلومات و الشركة غير مسؤولة عن اي قرارات استثمارية اتخذت بناء على ما ورد بالتقرير .

يتحرك السهم في نطاق عرضي بين منطقة ١,٦٠ ومنطقة ١,٩٠.					متاجرة	GGCC.CA	١,٦٥	الحبزة العامة للمقاولات
على المدى المتوسط								
الإتجاه	دعم ١	دعم ٢	مقاومة ١	مقاومة ٢				
عرضي	١,٥٠	١,٤٠	١,٩٠	٢,١٠				
نتوقع إعادة تجربة منطقة ٠,٦٥ (تحقق) ثم ٠,٥٥ طالما أنه أسفل منطقة ٠,٨٥.					بيع	WATP.CA	٠,٦٤	الحديثة للماد العازلة
على المدى المتوسط								
الإتجاه	منطقة الدعم	منطقة المقاومة						
عرضي	٠,٥٥	٠,٨٥						
إخترق السهم منطقة ٥,١٥ لأعلى مغيراً إتجاهه ليصبح صاعد مستهدفاً منطقة ٦,٢٥-٦,٥٠. وقف الخسارة ٤,٥٠.					إحتفاظ	IRON.CA	٤,٩٠	الحديد والصلب المصرية
على المدى المتوسط								
الإتجاه	منطقة الدعم	هدف ١	هدف ٢	وقف الخسارة				
صاعد	٤,٨٠-٥	٦,٥٠	٩	٤				
إرتفع السهم مصحوباً بأحجام تداول جيدة نتوقع إعادة تجربة منطقة \$٠,٣١ ثم \$٠,٣٦. وقف الحماية \$٠,٢٤.					شراء	MOIL.CA	\$٠,٢٦	الخدمات الملاحية والبتروولية - ماربيديف
على المدى المتوسط								
الإتجاه	الدعم ١	المقاومة ١						
عرضي	\$٠,٢٤	\$٠,٢٩						
نتوقع أن يتحرك بين منطقة ٧ ومنطقة ٩,٥٠-٩,٦٠.					متاجرة	CCRS.CA	٧,٦٠	الخليجية الكندية للاستثمار العقاري العربي
على المدى المتوسط								
الإتجاه	دعم ١	دعم ٢	مقاومة ١	مقاومة ٢				
عرضي	٦,٩٥	٥,١٠	٩,٦٠	١٠,٢٠				

ملحوظة: الأسعار المكتوبة في هذا التقرير صالحة لليوم فقط و هي من وجهة نظر شركة سي أي كابيتال . شركة سي أي كابيتال اوردت المعلومات الواردة بهذا التقرير بناء على معلومات تعتقد في صحتها و قد بنيت رأياها بأمانة ودقة بناء على هذه المعلومات و الشركة غير مسؤولة عن اي قرارات استثمارية اتخذت بناء على ما ورد بالتقرير.

إخترق السهم منطقة ١,٨٩-١,٩٠ لأعلى مستهدفاً منطقة ٢,١٥ ثم ٢,٤٠. وقف الخسارة ١,٦٠.					إحتفاظ	IFAP.CA	١,٦٧	الدوليه للمحاصيل الزراعيه
على المدى المتوسط								
منطقة المقاومة		منطقة الدعم		الإتجاه				
٢,٤٥-٢,٤٠		١,٣٥-١,٣٦		عرضي				
يتحرك الآن بين ٠,٧٥-٠,٧٣ و ٠,٨٧-٠,٩٠.					متاجرة	ZEOT.CA	٠,٨٠	الزيوت المستخلصة ومنتجاتها
على المدى المتوسط								
مقاومة ٢	مقاومة ١	دعم ٢	دعم ١	الإتجاه				
١,٠٥-١,٠٣	٠,٩٣	-٠,٦١ ٠,٥٩	٠,٧٣	عرضي				
إخترق السهم منطقة دعم أساسية عند ١٤,٤٠ لأسفل وإخترق أيضاً خط إتجاه أساسي صاعد لأسفل مغيراً إتجاهه ليصبح هابط. نتوقع أن يستهدف السهم منطقة ١٢-١١,٨٠ (تحقق) ثم ١٠,٥٠.					إحتفاظ	OCDI.CA	١٢,٧٢	السادس من اكتوبر للتنمية والاستثمار
نصح بالإحتفاظ طالما أن السهم فوق منطقة ١١,٨٠ والبيع قرب منطقة ١٣,٥٠-١٣,٨٠.								
على المدى المتوسط								
منطقة المقاومة		منطقة الدعم		الإتجاه				
١٦,٧٥		١١,٥٠		عرضي				
إخترق السهم منطقة ٨٢ لأسفل والتي تعتبر علامة ضعف على المدى القصير، لذا ننصح بالبيع لإعادة تجربة منطقة ٧٢.					بيع	SWDY.CA	٧٧,٨٥	السويدي للكابلات
من جهة أخرى، نتوقع أن تعرقل منطقة ٨٦-٨٨ أي إرتفاع له في الوقت الحالي.								
على المدى المتوسط								
وقف الخسارة	هدف ٢	هدف ١	الدعم	الإتجاه				
٧٢	١٢٥	٩٥-٩٠	٧٧,٥٠	صاعد				

ملحوظة: الأسعار المكتوبة في هذا التقرير صالحة لليوم فقط و هي من وجهة نظر شركة سي أي كابيتال . شركة سي أي كابيتال اوردت المعلومات الواردة بهذا التقرير بناء على معلومات تعتقد في صحتها و قد بنيت رأياها بأمانة ودقة بناء على هذه المعلومات و الشركة غير مسؤولة عن اي قرارات استثمارية اتخذت بناء على ما ورد بالتقرير.

مازال السهم فوق منطقة ١٢-١١,٥٠٠ ننصح بالإحتفاظ. المقامة الحالية عند ١٤-١٣,٥٠.					إحتفاظ	SUCE.CA	١٢	السويس للاسمنت
على المدى المتوسط								
الإتجاه	دعم ١	دعم ٢	منطقة المقاومة					
عرضي	١٢	٩	١٧,٧٠					
ننصح بالشراء لإعادة تجربة منطقة ٣,٩٠ (تحقق) مستهدفاً منطقة ٤,٨٠ (تحقق) ثم ٥,٣٠ وقف الخسارة ٣,٤٠.					إحتفاظ	SNFC.CA	٥,٠٢	الشرقية الوطنية للأمن الغذائي
على المدى المتوسط								
الإتجاه	الدعم	هدف ١	هدف ٢	وقف الخسارة				
صاعد	٣,٦٠	٥,٣٠	٦,٢٥	٣,٢٠				
هدف السهم التالي عند منطقة ٢٤٠ وقف الحماية ١٩٠.					إحتفاظ	EAST.CA	١٩٥	الشرقية للدخان
على المدى المتوسط								
الإتجاه	الدعم	هدف ١	هدف ٢	وقف الخسارة				
صاعد	١٦٥	٢٤٠	٢٦٥	١٥٠				
يتحرك السهم في إتجاه عرضي بين منطقة ٣ و ٣,٥٠.					متاجرة	ELSH.CA	٣,١٦	الشمس للاسكان
على المدى المتوسط								
الإتجاه	الدعم	هدف ١	هدف ٢	وقف الخسارة				
صاعد	٢,٩٥-٣	٣,٨٠	٤,٤٠	٢,٧٠				
يتحرك السهم بين منطقة ٠,٧٥ ومنطقة ٠,٨٥. في حالة إختراق ٠,٧٥ لأسفل اليوم ننصح بالبيع وإنتظار إشارة شراء جديدة أقل.					متاجرة	UEGC.CA	٠,٧٦	الصعيد العامة للمقاولات
على المدى المتوسط								
الإتجاه	منطقة الدعم		منطقة المقاومة					
عرضي	٠,٦٥		١-٠,٩٨					

ملحوظة: الأسعار المكتوبة في هذا التقرير صالحة لليوم فقط و هي من وجهة نظر شركة سي أي كابيتال . شركة سي أي كابيتال اوردت المعلومات الواردة بهذا التقرير بناء على معلومات تعتقد في صحتها و قد بنيت رأياها بأمانة ودقة بناء على هذه المعلومات و الشركة غير مسؤولة عن اي قرارات استثمارية اتخذت بناء على ما ورد بالتقرير.

ننصح بالبيع والشراء أقل حيث أننا نتوقع أن يتحرك بين ٥,٧٥ و ٦,٩٠.					متاجرة	EGCH.CA	٦,٦١	الصناعات الكيماوية المصرية - كيما
على المدى المتوسط								
وقف الخسارة	هدف ٢	هدف ١	الدعم	الإتجاه				
٤	٧,٥٠	٦ (تحقق)	٤,٨٥	صاعد				
يتحرك السهم الآن في نطاق عرضي أسفل منطقة ٧,٣٥-٧,٤٠ وفوق ٦,٢٠.					متاجرة	ENGC.CA	٧,٥٠	الصناعات الهندسية المعمارية للإنشاء والتعمير
على المدى المتوسط								
وقف الخسارة	هدف ٢	هدف ١	الدعم	الإتجاه				
٥,٥٠	٨,٥٠	٧,٨٠	٦,٤٠	صاعد				
يتحرك السهم بين منطقة ٣,٢٥ ومنطقة ٤.					متاجرة	RAKT.CA	٣,٣٥	العامة لصناعة الورق - راكتا
على المدى المتوسط								
وقف الخسارة	هدف ٢	هدف ١	الدعم	الإتجاه				
٣	٥,٤٠	٤,٦٥	٣-٣,٢٥	صاعد				
إخترق السهم منطقة ٢٧,٥٠ لأسفل مما يؤدي لإعادة تجربة منطقة ٢٥-٢٤,٥٠ مرة أخرى، ننصح بالبيع والشراء أقل قرب منطقة ٢٥.					متاجرة	GSSC.CA	٢٨	العامة للصوامع والتخزين
على المدى المتوسط								
مقاومة ٢	مقاومة ١	منطقة الدعم	الإتجاه	عرضي				
٤١-٤٠,٩٠	٣٦	٢٤,٥٠-٢٥						
إخترق السهم منطقة ٤ لأعلى مستهدفاً منطقة ٤,٤٥-٤,٥٥ ثم ٥,٥٠. وقف الخسارة ٣,٤٠.					شراء	PRCL.CA	٣,٧٢	العامة لمنتجات الخزف و الصيني - شيني
على المدى المتوسط								
منطقة المقاومة	منطقة الدعم	الإتجاه	عرضي					
٤,٥٥	٢,٦٥							

ملحوظة: الأسعار المكتوبة في هذا التقرير صالحة لليوم فقط و هي من وجهة نظر شركة سي أي كابيتال . شركة سي أي كابيتال اوردت المعلومات الواردة بهذا التقرير بناء على معلومات تعتقد في صحتها وقد بنيت رأيها بأمانة ودقة بناء على هذه المعلومات و الشركة غير مسؤولة عن اي قرارات استثمارية اتخذت بناء على ما ورد بالتقرير.

<p>ننصح بالبيع لإعادة تجربة منطقة ٠,٧٧-٠,٨٠.</p>					بيع	MEPA.CA	٠,٩٠	العبوات الطبية
<p>على المدى المتوسط</p>								
وقف الخسارة	هدف ٢	هدف ١	الدعم	الإتجاه				
٠,٧٧	١,٣٥	١,٢٥	-٠,٨٠ ٠,٧٧	صاعد				
<p>إخترق السهم منطقة ٠,٨١ لأسفل ننصح بالبيع لهدف ٠,٦٠. نتوقع أن تعرقل منطقة ٠,٨٢-٠,٨٤ إرتفاع السهم في الوقت الحالي.</p>					بيع	UASG.CA	٠,٧٢	العربية المتحدة للشحن و التفرغ
<p>على المدى المتوسط</p>								
منطقة المقاومة		منطقة الدعم		الإتجاه				
١		٠,٦٠		عرضي				
<p>إخترق السهم منطقة ٤,٩٠ لأسفل، مما يؤدي لتحرك السهم بين منطقة ٤,٣٥-٤,٤٠ ومنطقة ٥,٣٠ وقف الخسارة ٤,١٠.</p>					متاجرة	ACGC.CA	٤,٥٠	العربية لحليج الأقطان
<p>على المدى المتوسط</p>								
وقف الخسارة	هدف ٢	هدف ١	الدعم	الإتجاه				
٤,١٠	٦,٧٥	٥,٣٠ (تحقق)	-٤,٥٠ ٤,٣٥	صاعد				
<p>إخترق السهم منطقة ٨,٢٥ مما يؤدي لتحرك السهم في نطاق عرضي جديد بين منطقة ٨,٢٥ و ٦,٧٥-٦,٧٠. ونتوقع أن ينخفض السهم أسفل ٨,٢٥ مرة أخرى.</p>					متاجرة	ARCC.CA	٨,٤٠	العربية للأسمنت
<p>على المدى المتوسط</p>								
وقف الخسارة	هدف ٢	هدف ١	الدعم	الإتجاه				
٦,٧٠	١٤	١١	٧,٤٥	صاعد				
<p>يتحرك السهم بين \$٠,١٥ و \$٠,١٨.</p>					متاجرة	AIVC.CA	\$٠,١٦	العرفة للاستثمارات والاستشارات
<p>على المدى المتوسط</p>								
منطقة المقاومة		منطقة الدعم		الإتجاه				
\$٠,١٩-\$٠,١٨		\$٠,١٠-٠,١١		عرضي				

ملحوظة: الأسعار المكتوبة في هذا التقرير صالحة لليوم فقط و هي من وجهة نظر شركة سي أي كابيتال . شركة سي أي كابيتال اوردت المعلومات الواردة بهذا التقرير بناء على معلومات تعتقد في صحتها و قد بنيت رأياها بأمانة ودقة بناء على هذه المعلومات و الشركة غير مسؤولة عن اي قرارات استثمارية اتخذت بناء على ما ورد بالتقرير.

نتوقع أن يتحرك بين ١٨ و ١٦ و ننصح بشراء الإنخفاضات قرب ١٤,٥٠.					متاجرة	ESRS.CA	١٧,١٨	العز لصناعة حديد التسليح
على المدى المتوسط								
وقف الخسارة	هدف ٢	هدف ١	الدعم	الإتجاه				
١٢,٥٠	٢٦	٢٣	-١٤,٥٠ ١٤	صاعد				
يتحرك السهم الآن بين منطقة ٥-٥,٢٠ ومنطقة ٧,٤٠-٧,٥٠.					متاجرة	ECAP.CA	٧,٠٥	العز للسيراميك والبورسلين-الجوهره
على المدى المتوسط								
وقف الخسارة	هدف ٢	هدف ١	الدعم	الإتجاه				
٣,٤٥	٩,٣٥	٧,٥٠	-٤,٦٠ ٤,٥٠	صاعد				
نتوقع إعادة تجربة منطقة ٤-٤,١٠ مرة أخرى. طالما أنه أسفل منطقة ٥,٤٠.					بيع	GIHD.CA	٤,٤٦	الغربية الإسلامية للتنمية العمرانية
على المدى المتوسط								
منطقة المقاومة		منطقة الدعم		الإتجاه				
٥,٧٠		٤		عرضي				
يتحرك السهم بين منطقة \$٠,٦١ ومنطقة \$٠,٧٠.					متاجرة	EKHO.CA	\$٠,٦٦	القابضة المصرية الكويتية
على المدى المتوسط								
وقف الخسارة	هدف ٢	هدف ١	الدعم	الإتجاه				
\$٠,٥٠	-٠,٩٠ \$٠,٩٥	\$٠,٧٧	-٠,٥٧ \$٠,٥٢	صاعد				
يتحرك السهم في نطاق عرضي بين ١٨,٥٠ و ٢٢,٥٠ وأقصى إرتفاع نتوقه في الإرتفاع الحالي قرب ٢٥-٢٤,٥٠.					متاجرة	COSG.CA	٢٢,٨٤	القاهرة للزيوت و الصابون
على المدى المتوسط								
المقاومة		منطقة الدعم		الإتجاه				
٢٨,٥٠-٢٨		١٧,٧٥-١٩		عرضي				

ملحوظة: الأسعار المكتوبة في هذا التقرير صالحة لليوم فقط و هي من وجهة نظر شركة سي أي كابيتال . شركة سي أي كابيتال اوردت المعلومات الواردة بهذا التقرير بناء على معلومات تعتقد في صحتها و قد بنيت رأياها بأمانة ودقة بناء على هذه المعلومات و الشركة غير مسؤولة عن اي قرارات استثمارية اتخذت بناء على ما ورد بالتقرير.

يتحرك السهم في نطاق عرضي جديد بين ٠,٩٧ و ١,١٥.					متاجرة	CCAP.CA	١,٠٥	القلعة
على المدى المتوسط								
وقف الخسارة	هدف ٢	هدف ١	الدعم	الإتجاه				
٠,٨٦	١,٧٠	١,٤٠	٠,٩٧-١	صاعد				
ننصح بالبيع لإعادة تجربة منطقة ٥,٤٠-٥,٥٠.					بيع	CSAG.CA	٦,٤٩	القناة للتوكيلات الملاحية
على المدى المتوسط								
وقف الخسارة	هدف ٢	هدف ١	الدعم	الإتجاه				
٥,٤٠	٩	٧,٩٠	٥,٥٠	صاعد				
نتوقع إعادة تجربة منطقة ٠,٦٥-٠,٦٥ طالما أنه أسفل منطقة ٠,٨٠.					انتظار إشارة شراء	ELEC.CA	٠,٧٣	الكابلات الكهربائية المصرية
على المدى المتوسط								
مقاومة ٢	مقاومة ١	دعم ٢	دعم ١	الإتجاه				
١,٠٣	٠,٩٥	٠,٦٥	٠,٧٢	عرضي				
إخترق السهم مستوى ١٠,٩٦ لأسفل ليعيد تجربة منطقة ١٠,١٠-١٠ قبل صعوده مرة أخرى. بصفه عامة ، السهم في إتجاه صاعد طالما أن فوق منطقة ٨,٣٠.					متاجرة	EFIC.CA	١١,٠٨	المالية و الصناعية المصرية
على المدى المتوسط								
وقف الخسارة	هدف ٢	هدف ١	الدعم	الإتجاه				
٨,٣٠	١٠,٧٠	١٠,٢٥	٨,٠٤	صاعد				
إخترق السهم منطقة ٧,٧٠ لأسفل مما يؤدي لإعادة تجربة منطقة ٦,٥٠. أول علامة قوة ستكون بإخترق مستوى ٨ لأعلى.					متاجرة	UNIT.CA	٧,٥٠	المتحدة للإسكان والتعمير
على المدى المتوسط								
منطقة المقاومة	منطقة الدعم		الإتجاه					
٩,٤٠	٦,٢٥		عرضي					

ملحوظة: الأسعار المكتوبة في هذا التقرير صالحة لليوم فقط و هي من وجهة نظر شركة سي أي كابيتال . شركة سي أي كابيتال اوردت المعلومات الواردة بهذا التقرير بناء على معلومات تعتقد في صحتها و قد بنيت رأياها بأمانة ودقة بناء على هذه المعلومات و الشركة غير مسؤولة عن اي قرارات استثمارية اتخذت بناء على ما ورد بالتقرير.

نتوقع أن يتحرك السهم في نطاق عرضي بين منطقة ٨,٢٠ ومنطقة ١١,٣٥.					متاجرة	AREH.CA	٩,٦٤	المجموعه المصريه العقاريه
على المدى المتوسط								
الإتجاه	الدعم	هدف ١	هدف ٢	وقف الخسارة				
صاعد	٨,٩٠	١١,٣٥	١٣,٩٠	٧,٧٠				
إرتفع السهم من منطقة ٢١,٥٠ ليعيد تجربه ٢٥,٣٠ و ٢٦,٥٠ ثم ٢٩,١٥ وقف الخسارة ٢١,٥٠.					شراء	HRHO.CA	٢٤,٧٠	المجموعه الماليه هيرمس القابضه
على المدى المتوسط								
الإتجاه	الدعم	هدف ١	هدف ٢	وقف الخسارة				
صاعد	١٩,٢٥	٢٩,١٥	٣٣	١٩,٢٥				
إخترق السهم منطقة ٠,٧٦ لأسفل، ننصح بالبيع وإنتظار إشارة شراء جديدة. مستوى المقاومة عند ٠,٨٦.					بيع	EASB.CA	٠,٧٤	المصريه العربيه (ثمار) لتداول الأوراق الماليه
على المدى المتوسط								
الإتجاه	منطقة الدعم	منطقة المقاومة						
عرضي	٠,٦٠	٠,٩٥						
إخترق السهم مستوى ٧,٥٩ لأسفل ليعيد تجربه منطقة ٦,٩٠ (تحقق) و ٦,٢٥. هذه الرؤية قائمه طالما أنه أسفل ٨,٦٥.					إنتظار إشارة شراء	EDBM.CA	٦,٩٢	المصريه لتطوير صناعه البناء (ليفث سلاب مصر)
على المدى المتوسط								
الإتجاه	منطقة الدعم	منطقة المقاومة						
عرضي	٦,٢٥	١٠,٦٠						
إحتفاظ طالما أن السهم فوق منطقة ٤ و أول علامه قوة ستكون بإختراق مستوى ٤,٧٥ لأعلى. منطقة الدعم الآن عند ٤,٠٩.					متاجرة	ETRS.CA	٤,٢٢	المصريه لخدمات النقل (إيجيترانس)
على المدى المتوسط								
الإتجاه	الدعم	هدف ١	هدف ٢	وقف الخسارة				
صاعد	٤	٥,٣٠	٥,٩٠	٤				

ملحوظة: الأسعار المكتوبة في هذا التقرير صالحة لليوم فقط و هي من وجهة نظر شركة سي أي كابتال . شركة سي أي كابتال اوردت المعلومات الواردة بهذا التقرير بناء على معلومات تعتقد في صحتها و قد بنيت رأياها بأمانة ودقة بناء على هذه المعلومات و الشركة غير مسؤولة عن أي قرارات استثمارية اتخذت بناء على ما ورد بالتقرير.

إخترق السهم مستوى ٦,٤٥ لأسفل ليعيد تجربة منطقة ٦,٢٠ و ٥,٩٠ قبل صعوده مرة أخرى. مستوى المقاومة عند ٧,٠٤.					مناجرة	ESGI.CA	٦,٨٨	المصرية لصناعة النشا والجلوكوز
على المدى المتوسط								
منطقة المقاومة		منطقة الدعم		الإتجاه				
٧,٦٦		٤,٨٥		عرضي				
إخترق السهم مستوى ١١,٥٠ ليعيد تجربة منطقة ١٠,٦٠ ثم ٩,٨٥. مستوى المقاومة الأول عند ١١,٢٠.					بيع	E TEL.CA	١١,٤٠	المصرية للاتصالات
على المدى المتوسط								
وقف الخسارة	هدف ٢	هدف ١	الدعم	الإتجاه				
١١,٥٠	١٥,٤٠	١٤,١٥	١١,٧٠	صاعد				
يتحرك السهم الان بين منطقتي ١,٩١ و ٢,٢٤. وقف الخسارة أسفل ١,٨٥.					مناجرة	EPCO.CA	٢,٠١	المصرية للدواجن
على المدى المتوسط								
وقف الخسارة	هدف ٢	هدف ١	الدعم	الإتجاه				
١,٦١	٢,٥٠	٢,٢٥	١,٨٠	صاعد				
عرقلت منطقة ١,٠٦ إنخفاض السهم ليعيد تجربة منطقة ليعيد تجربة منطقة ١,٢٢. وفي حالة إختراق مستوى ١,٣٢ لأعلى سيعيد تجربة منطقة ١,٥٥. منطقة الدعم التالية عند ١,٠٤ و ٠,٩٢.					شراء	EGTS.CA	١,١٢	المصرية للمنتجات السياحية
على المدى المتوسط								
وقف الخسارة	هدف ٢	هدف ١	الدعم	الإتجاه				
٠,٩٠	١,٤٠	١,٣٢	١	صاعد				
إخترق السهم مستوى ٣,٠٥ لأسفل ليعيد تجربة منطقة ٢,٤٨					مناجرة	MPRC.CA	٢,٧٨	المصرية لمدينة الانتاج الاعلامي
على المدى المتوسط								
منطقة المقاومة		منطقة الدعم		الإتجاه				
٣,٧٥		٣,٠٥		عرضي				

ملحوظة: الأسعار المكتوبة في هذا التقرير صالحة لليوم فقط و هي من وجهة نظر شركة سي أي كابيتال . شركة سي أي كابيتال اوردت المعلومات الواردة بهذا التقرير بناء على معلومات تعتقد في صحتها و قد بنيت رأياها بأمانة ودقة بناء على هذه المعلومات و الشركة غير مسؤولة عن اي قرارات استثمارية اتخذت بناء على ما ورد بالتقرير.

وصل السهم قرب منطقة الدعم ٣ و التي نتوقع ان تعرقل إنخفاض السهم ليعيد تجربة ٣,٣٠ (تحقق) و ٣,٥٠ أقصى إرتفاع نتوقعه في الوقت الحالي سيكون عند منطقة ٣,٨٠.				شراء	ABRD.CA	٣,١١	المصريون في الخارج للاستثمار و التنمية	
على المدى المتوسط								
الإتجاه	منطقة الدعم	منطقة المقاومة						
عرضي	٢,٥٠	٣,٨٠						
إخترق السهم مستوى ٣ لأسفل ليعيد تجربة منطقة ٢,٥٠ قبل صعوده مرة اخرى.				إنتظار إشارة شراء	EHDR.CA	٣,٠٣	المصريين للاسكان والتعمير	
على المدى المتوسط								
الإتجاه	منطقة الدعم	منطقة المقاومة						
عرضي	٢,٥٢	٤						
إستمر السهم في الإنخفاض و إخترق مستوى ١,٥٤ لأسفل ليعيد تجربة منطقة ١,٤٢ (تحقق) و ١,٢٤. هذه الرؤية قائمة طالما انه أسفل ١,٦٥.				إنتظار إشارة شراء	EIUD.CA	١,٥١	المصريين للاستثمار و التنمية العمرانية	
على المدى المتوسط								
الإتجاه	منطقة الدعم	منطقة المقاومة						
عرضي	١,١٥	٢,١٨						
إخترق السهم منطقة ٥,٩٢ لأعلى ليتغير إتجاه السهم ليصبح صاعد مستهدفاً منطقة ٦,٥٠ و ٦,٩٠.				شراء	MPCO.CA	٦,٠١	المنصورة للدواجن	
على المدى المتوسط								
الإتجاه	الدعم	هدف ١	هدف ٢					وقف الخسارة
صاعد	٥,٩٢	٦,٥٠	٦,٩٠					٥
نصح بالبيع. و بزيادة البيع في حالة إختراق ٥,٩٢ لأسفل ليعيد تجربة منطقة ١٤,٧٥ و ١٣,٧٥. هذه الرؤية قائمة طالما ان السهم أسفل منطقة ١٨.				بيع	ORWE.CA	١٧,٤٩	النساجون الشرقيون	
على المدى المتوسط								
الإتجاه	الدعم	هدف ١	هدف ٢					وقف الخسارة
صاعد	١٥,٩٢	٢٠,٥٠	٢٢					١٥,٥٠

ملحوظة: الأسعار المكتوبة في هذا التقرير صالحة لليوم فقط و هي من وجهة نظر شركة سي أي كابيتال . شركة سي أي كابيتال اوردت المعلومات الواردة بهذا التقرير بناء على معلومات تعتقد في صحتها و قد بنيت رأياها بأمانة ودقة بناء على هذه المعلومات و الشركة غير مسؤولة عن اي قرارات استثمارية اتخذت بناء على ما ورد بالتقرير.

<p>إخترق السهم مستوى ٦,٦٦ لأسفل ليستمر في الإنخفاض ليعيد تجربة منطقة ٦,١٠ و ٥,٥٥. هذه الرؤية قائمة طالما أن السهم أسفل منطقة ٧,٨٧.</p>					بيع	ELNA.CA	٦,٥٤	النصر لتصنيع الحاصلات الزراعية
على المدى المتوسط								
نقطة إعادة الشراء	هدف ٢	هدف ١	المقاومة	الإتجاه				
٧,٨٧	٥,٥٥	٦,١٠	٦,٦٦	هابط				
<p>قد إخترق السهم مستوى ٦,٥٠ لأعلى مستهدفاً منطقة ٧,٥٠ و ٨,٥٠ طالما انه فوق منطقة ٥,٠٥.</p>					شراء	NASR.CA	٦,٣٧	النصر لصناعة المحولات – الماكو
على المدى المتوسط								
وقف الخسارة	هدف ٢	هدف ١	الدعم	الإتجاه				
٥,٠٥	٨,٥٠	٧,٥٠	٦,٣٠	صاعد				
<p>نصح بوقف الخسارة حيث أننا نتوقع إعادة تجربة منطقة ٠,٩٢-٠,٩٠ مرة أخرى. و نتوقع ان تعرقل منطقة ١,٠٧-١,٠٩ ارتفاع السهم في الوقت الحالي.</p>					بيع	KABO.CA	١	النصر للملابس والمنسوجات - كابو
على المدى المتوسط								
منطقة المقاومة		منطقة الدعم		الإتجاه				
١,٣٩		٠,٥٥		عرضي				
<p>إخترق السهم مستوى \$٠,٦٢ لأسفل ليعيد تجربة منطقة \$٠,٥٦ قبل صعوده مرة أخرى. مستوى المقاومة الأول عند \$٠,٦٤.</p>					ماتجة	NAHO.CA	\$٠,٦٠	النعيم القابضة للاستثمارات
على المدى المتوسط								
وقف الخسارة	هدف ٢	هدف ١	الدعم	الإتجاه				
\$٠,٦٢	\$٠,٩٠	\$٠,٧٢	\$٠,٥٢	صاعد				

ملحوظة: الأسعار المكتوبة في هذا التقرير صالحة لليوم فقط و هي من وجهة نظر شركة سي أي كابيتال . شركة سي أي كابيتال اوردت المعلومات الواردة بهذا التقرير بناء على معلومات تعتقد في صحتها و قد بنيت رأياها بأمانة ودقة بناء على هذه المعلومات و الشركة غير مسؤولة عن اي قرارات استثمارية اتخذت بناء على ما ورد بالتقرير.

أصبح السهم يتحرك بين منطقة ٦,٥٧ و ٨,٦٥.				إحتفاظ	ELWA.CA	٧,٨٧	الوادي للإستثمار السياحي
و في حالة إختراق مستوى ٨,٦٥ لأعلى سيستهدف منطقة ٩ و ٩,٥٠.							
على المدى المتوسط							
منطقة المقاومة	منطقة الدعم	الإتجاه					
٨,٦٥	٥,٦٧	عرضي					
إختراق السهم مستوى ١,٠٤ لأسفل ليعيد تجربة منطقة ٠,٩٤-٠,٩٢ قبل صعوده مرة اخرى. مستوى المقاومة الأول عند ١,٠٧.				إحتفاظ	AIND.CA	١,٠١	(اية اي سي) العربية للإستثمارات و التنمية
على المدى المتوسط							
منطقة المقاومة	منطقة الدعم	الإتجاه					
١,٢٢	٠,٧٦	عرضي					
ننصح بالشراء ليعيد تجربة منطقة ٣,٦٠-٣,٨٠ ثم ٥,٥٠ و ٨,٥٠. و مستوى المقاومة على المدى القصير الآن عند ٣,٢٠. وقف الخسارة أسفل ٢,٧٥.				شراء جديد	PHDC.CA	٣,١٩	بالم هيلز
على المدى المتوسط							
وقف الخسارة	هدف ٢	هدف ١	الدعم				
٢,٢٠	٣,٧٨	٣,٦٠	٢,٨٠				
إحتفاظ طالما ان السهم فوق ٨,٨٧ ليعيد تجربة منطقة ١٠,٥٠ ثم ١١,٥٠.				متاجرة	PIOH.CA	١٠,٢٥	بايونيرز القابضة للإستثمارات المالية
على المدى المتوسط							
وقف الخسارة	هدف ٢	هدف ١	الدعم				
٧,٦٢	١٣,١٠	١٢,٩٠	٧,٦٠				
إختراق السهم مستوى ٣,٤٠ لأعلى و التي في حالة تأكيد إختراقها لأعلى نهاية الأسبوع سيتغير إتجاه السهم ليصبح صاعد مستهدفاً منطقة ٤,٣٠- ٤,٤٠. وقف الخسارة أسفل ٢,٩٠.				متاجرة	PRMH.CA	٣,٣١	برايم القابضة للإستثمارات المالية
على المدى المتوسط							
وقف الخسارة	هدف ٢	هدف ١	الدعم				
٢,٩٠	٥,١٧	٤,٤٠	٢,٩٠				

ملحوظة: الأسعار المكتوبة في هذا التقرير صالحة لليوم فقط و هي من وجهة نظر شركة سي أي كابيتال . شركة سي أي كابيتال اوردت المعلومات الواردة بهذا التقرير بناء على معلومات تعتقد في صحتها و قد بنيت رأياها بأمانة ودقة بناء على هذه المعلومات و الشركة غير مسؤولة عن اي قرارات استثمارية اتخذت بناء على ما ورد بالتقرير.

إنخفاض السهم من منطقة ٥,٨٥ و منطقة الدعم الآن عند ٤,٢٠ . وبصفة عامة هدف السهم عند ٥ و ٥,٦٠ طالما انه فوق ٤,٢٠ .					إحتفاظ	UNBE.CA	٤,٤٤	بنك الاتحاد الوطني- مصر
على المدى المتوسط								
الإتجاه	الدعم	هدف ١	هدف ٢	وقف الخسارة				
صاعد	٤,٦٢	٥,٨٥	٦,٢٥	٤,١٠				
إستمر السهم في الإرتفاع و إخترق مستوى ٢٩,٥٠ لأعلى ليعيد تجربة منطقة ٣١,٥٠ ثم ٣٣ . وقف الخسارة ٢٦,٥٠ .					إحتفاظ	HDBK.CA	٢٩,٩٠	بنك التعمير و الإسكان
على المدى المتوسط								
الإتجاه	الدعم	هدف ١	هدف ٢	وقف الخسارة				
صاعد	٢٥,٥٠	٢٩,٥٠	٣٧	٢٤				
إحتفاظ طالما ان السهم فوق منطقة ١,١٥\$. أول علامة قوة ستكون بإختراق مستوى ١,٣٠\$ لأعلى لإعادة تجربة منطقة ١,٣٧\$.					متاجرة	FAITA.CA	١,٢٥	بنك فيصل الإسلامي المصري- دولار
على المدى المتوسط								
الإتجاه	منطقة الدعم	منطقة المقاومة						
عرضي	\$١,٠٧	\$١,٣٨						
إحتفاظ طالما ان السهم فوق منطقة ٠,٢٥ . مستوى المقاومة عند ٠,٢٨ و ٠,٣٣ .					شراء	PORT.CA	٠,٢٦	بورتو القابضة
على المدى المتوسط								
الإتجاه	منطقة الدعم	منطقة المقاومة						
عرضي	٠,٢٠	٠,٣٤						

ملحوظة: الأسعار المكتوبة في هذا التقرير صالحة لليوم فقط و هي من وجهة نظر شركة سي أي كابيتال . شركة سي أي كابيتال اوردت المعلومات الواردة بهذا التقرير بناء على معلومات تعتقد في صحتها و قد بنيت رأياها بأمانة ودقة بناء على هذه المعلومات و الشركة غير مسؤولة عن اي قرارات استثمارية اتخذت بناء على ما ورد بالتقرير .

إخترق السهم مستوى ٥ لأسفل ليعيد تجربة منطقة ٤,٥٠. من جهة أخرى، نتوقع أن تعرقل منطقة ٥,١٠-٥,٠٥ ارتفاعه في الوقت الحالي.				إنتظار إشارة شراء	SVCE.CA	٤,٦٩	جنوب الوادي الأسمنت
على المدى المتوسط							
منطقة المقاومة	منطقة الدعم	الإتجاه					
٦	٣,٦٢	عرضي					
إرتفع السهم من منطقة ٥,٤٠ وإخترق ٧,١٠ لأعلى و وصل لهدفه عند ٧,٨٠ و ٨,٢٥ و هدفه التالي عند منطقة ٩,٣٠. و نتوقع ان نرى إنخفاض مؤقت للسهم ليعيد تجربة منطقة ٧,٢٠ و ٦,٥٠ قبل إستمرار صعوده مرة أخرى.				إحتفاظ	JUFO.CA	٧,٢٦	جھينة للصناعات الغذائية
على المدى المتوسط							
وقف الخسارة	هدف ٢	هدف ١	الدعم				
٧,١٠	١٠,٥٠	٨,٩٥	٧,١٠				
إرتفع السهم بعد أن وصل قرب منطقة ٢,٦٠ و منطقة المقاومة الان عند ٣ ثم ٣,٢٥.				إنتظار إشارة شراء	AUTO.CA	٢,٩٥	جي بي اوتو
على المدى المتوسط							
وقف الخسارة	هدف ٢	هدف ١	الدعم				
٢,٥٨	٣,٧٨	٣,٥٢	٢,٩٤				
إخترق السهم مستوى ٤,٩٠ لأسفل ليعيد تجربة منطقة ٤,٥٠ و ٤,٢٣ طالما أنه أسفل ٥,٥٠.				متاجرة	DCRC.CA	٥,١٠	دلنا للأشياء و التعمير
على المدى المتوسط							
منطقة المقاومة	منطقة الدعم	الإتجاه					
٦	٤,٢٣	عرضي					
إستمر السهم في الإرتفاع و منطقة المقاومة الحالية عند ٧,٥٠ . وقف الخسارة أسفل ٦,٥٠.				إحتفاظ	RAYA.CA	٧,٢٠	راية القابضة للتكنولوجيا و الإتصالات
على المدى المتوسط							
وقف الخسارة	هدف ٢	هدف ١	الدعم				
٥,١٠	٨,٢٠	٧,٥٣	٥,٨٠				

ملحوظة: الأسعار المكتوبة في هذا التقرير صالحة لليوم فقط و هي من وجهة نظر شركة سي أي كابيتال . شركة سي أي كابيتال اوردت المعلومات الواردة بهذا التقرير بناء على معلومات تعتقد في صحتها و قد بنيت رأياها بأمانة ودقة بناء على هذه المعلومات و الشركة غير مسؤولة عن اي قرارات استثمارية اتخذت بناء على ما ورد بالتقرير.

<p>وصل السهم لمنطقة الدعم ٢ و التي نتوقع ان تعرقل إنخفاضه ليعيد تجربة منطقة ٢,٢٠ و ٢,٤٠ مرة أخرى.</p>					مناجزة	RTVC.CA	٢,٠٩	رمكو لانشاء القرى السياحية
على المدى المتوسط								
الإتجاه	الدعم	هدف ١	هدف ٢	وقف الخسارة				
صاعد	٢,٢٠	٣,١٠	٣,٧٧	١,٩٥				
<p>إحتفاظ طالما أنه فوق ٤,٦٠ ليعيد تجربة ٥,٣٥ و ٥,٧٠ .</p>					مناجزة	SMFR.CA	٥	سماد مصر - ايجيفرت
على المدى المتوسط								
الإتجاه	الدعم	هدف ١	هدف ٢	وقف الخسارة				
صاعد	٥,٣٤	٨	٩,٧٠	٤,١٠				
<p>إخترق السهم مستوى ١٨,٨٥ لأسفل ليعيد تجربة منطقة ١٦,٩٠ قبل صعوده مرة أخرى. من جهة أخرى، في حالة تأكيد إختراق ٢١ لأعلى سيستهدف ٢٣ و ٢٧,٥٠.</p>					مناجزة	SKPC.CA	١٩,٠١	سيدى كرير للبتروكيماويات
على المدى المتوسط								
الإتجاه	الدعم	هدف ١	هدف ٢	وقف الخسارة				
صاعد	١٦,٨٩	٢٣	٢٧,٥٠	١٦,٩٠				
<p>بعد هذا الإنخفاض أصبح السهم يتحرك بين منطقة ٤,٣٨ و ٣,٣٥. مستوى المقاومة الآن ٤,٠٢.</p>					مناجزة	SDTI.CA	٣,٥٩	شارم دريمز للاستثمار السياحي
على المدى المتوسط								
الإتجاه	منطقة الدعم	منطقة المقاومة						
عرضي	٢,٨٥	٤,٩١						
<p>إخترق السهم مستوى ٠,٩٤ لأسفل ليعيد تجربة منطقة ٠,٨٢ قبل صعوده مرة أخرى.</p>					مناجزة	NOAF.CA	٠,٩٥	شمال افريقيا
على المدى المتوسط								
الإتجاه	منطقة الدعم	منطقة المقاومة						
عرضي	٠,٨٢	١,٢٣						

ملحوظة: الأسعار المكتوبة في هذا التقرير صالحة لليوم فقط و هي من وجهة نظر شركة سي أي كابيتال . شركة سي أي كابيتال اوردت المعلومات الواردة بهذا التقرير بناء على معلومات تعتقد في صحتها و قد بنيت رأياها بأمانة ودقة بناء على هذه المعلومات و الشركة غير مسؤولة عن اي قرارات استثمارية اتخذت بناء على ما ورد بالتقرير.

شراء لهدف السهم عند منطقة ٥,٧٥ و ٦,٥٠ . وقف الخسارة ٤,٥٠ .				شراء	NEDA.CA	٤,٧٤	شمال الصعيد - نيوداب
على المدى المتوسط							
منطقة المقاومة	منطقة الدعم	الاتجاه					
٥,٧٢	٣,٤٠	عرضي					
إنخفاض السهم بعد ان وصل لهدفه عند ٦٠-٥٨ و ننصح بإعادة الشراء ليعيد تجربة ٥٥ (تحقق) ثم ٥٩ على الأقل ثم ٦٦ . وقف الخسارة أسفل ٤٦ .				إحتفاظ	EGAS.CA	٥١	غاز مصر
على المدى المتوسط							
وقف الخسارة	هدف ٢	هدف ١	الدعم				
٤١	٨٢	٦٦	٤٦	صاعد			
إخترق السهم مستوى ٠,٧٨ لأسفل ليعيد تجربة منطقة ٠,٦٨ قبل صعوده مرة أخرى. هذه الرؤية قائمة طالما أنه أسفل ٠,٨٦ . مستوى الدعم الآن عند ٠,٧٥ .				إنتظار أشارة شراء	GMCI.CA	٠,٧٩	مجموعة جي ام سي للاستثمارات الصناعية
على المدى المتوسط							
إعادة الشراء فوق	هدف ٢	هدف ١	المقاومة				
١,٠٢	٠,٦٠	٠,٧٨	١,٠٢	هابط			
يتحرك السهم في نطاق عرضي فوق منطقة ٠,٣٠-٠,٢٨ و منطقة ٠,٣٨ . وقف الخسارة ٠,٢٨ .				شراء	AMER.CA	٠,٣٠	مجموعة عامر القابضة - عامر جروب
على المدى المتوسط							
منطقة المقاومة	منطقة الدعم	الاتجاه					
٠,٣٨	٠,٢٢	عرضي					
نصح بإعادة الشراء قرب منطقة ٧-٧,٥٠ ليعيد تجربة منطقة ٨,٨٠- ٩ .				شراء	TMGH.CA	٨,٠٢	مجموعة طلعت مصطفى القابضة
على المدى المتوسط							
وقف الخسارة	هدف ٢	هدف ١	الدعم				
٧	١١,٤٠	١٠,٠٤	٧	صاعد			

ملحوظة: الأسعار المكتوبة في هذا التقرير صالحة لليوم فقط و هي من وجهة نظر شركة سي أي كابيتال . شركة سي أي كابيتال اوردت المعلومات الواردة بهذا التقرير بناء على معلومات تعتقد في صحتها و قد بنيت رآيها بأمانة ودقة بناء على هذه المعلومات و الشركة غير مسؤولة عن اي قرارات استثمارية اتخذت بناء على ما ورد بالتقرير .

احتفاظ طالما ان السهم فوق منطقة ١٨ ليعيد تجربة منطقة ٢٠ و التي بإختراقها لأعلى سيعيد تجربة ٢١ (تحقق) ثم ٢٢,٧٠,	إحتفاظ	MNHD.CA	٢١,١٠	مدينة نصر للاسكان والتعمير
على المدى المتوسط				
الإتجاه	الدعم	هدف ١	هدف ٢	وقف الخسارة
صاعد	١٧,٨٧	٢٢,٧٠	٢٥,٥٠	١٤,٢٥
إخترق السهم مستوى ٢٧ لأسفل ليعيد تجربة منطقة ٢٥,٩٠ (تحقق) و ٢٤ و التي ننصح عندها بإعادة الشراء. من جهة اخرى، أول علامة قوة ستكون بإختراق ٢٧,٩٠ لأعلى.	إنتظار إشارة شراء	HELI.CA	٢٧,٠٩	مصر الجديدة للاسكان والتعمير
على المدى المتوسط				
الإتجاه	الدعم	هدف ١	هدف ٢	وقف الخسارة
صاعد	٢٤	٣١,٣٠	٣٣,٥٠	١٧,٤٥
إخترق السهم مستوى ٤,٨٤ لأعلى لذا ننصح بالشراء لهدف ٥,٨٥ (تحقق) و هدفه التالي عند ٦,٥٠. وقف الخسارة أسفل ٤,٨٣.	إحتفاظ	MICH.CA	٥,٥٠	مصر لصناعة الكيماويات
على المدى المتوسط				
الإتجاه	الدعم	هدف ١	هدف ٢	وقف الخسارة
صاعد	٤,٨٠	٥,٨٥	٦,٥٠	٤,٠٧
ننصح بإعادة الشراء قرب منطقة ٦,٧٠-٦,٦٠ ليعيد تجربة منطقة ٧,٨٢ (تحقق) و ٨,٧٥.	إنتظار إشارة شراء	ADIB.CA	٧,١٠	مصرف أبو ظبي الإسلامي- مصر
على المدى المتوسط				
الإتجاه	الدعم	هدف ١	هدف ٢	وقف الخسارة
صاعد	٦,٧٠	٩,٥٠	١١	٥,٦٠
إخترق السهم مستوى ١٨,٨٥ لأسفل ليعيد تجربة منطقة ١٨ و ١٦,٨٠ قبل صعوده مرة اخرى لهدفه التالي عند ٢٠,٥٠ و ٢١,٣٥.	إحتفاظ	MILS.CA	١٨,٨١	مطاحن ومخابز شمال القاهرة
على المدى المتوسط				
الإتجاه	الدعم	هدف ١	هدف ٢	وقف الخسارة
صاعد	١٦	٢١,٣٥	٢٣	١٤,٣٠

ملحوظة: الأسعار المكتوبة في هذا التقرير صالحة لليوم فقط و هي من وجهة نظر شركة سي أي كابيتال . شركة سي أي كابيتال اوردت المعلومات الواردة بهذا التقرير بناء على معلومات تعتقد في صحتها و قد بنيت رآيها بأمانة ودقة بناء على هذه المعلومات و الشركة غير مسؤولة عن اي قرارات استثمارية اتخذت بناء على ما ورد بالتقرير.

وصل السهم لهدفه عند ٢٦ (تحقق) و هدفه التالي عند ٣٠,٥٠ . وقف الخسارة أسفل ٢٠,٦٠ . مستوى الدعم الآن عند ٢٢,١٤ .				إحتفاظ	CEFM.CA	٢٥	مطاحن مصر الواسطي
على المدى المتوسط							
الإتجاه	الدعم	هدف ١	هدف ٢				
صاعد	١٩,٧٠	٣٠,٥٠	٣٥	١٤,٨٠			
بصفة عامة، يتحرك السهم في إتجاه عرضي بين منطقة ١,٠٦ و منطقة ١,٣٧ . وقف الخسارة أسفل ١,٠٤ .				متاجرة	MENA.CA	١,٠٦	مينا للاستثمار السياحي والعقاري
على المدى المتوسط							
الإتجاه	منطقة الدعم	منطقة المقاومة					
عرضي	٠,٨١	١,٣٧					
إخترق السهم مستوى ٠,٨٥ لأسفل ليعيد تجربة منطقة ٠,٧٩ و ٠,٦٩ طالما انه أسفل منطقة ٠,٩٩ .				إنتظار إشارة شراء	UNFO.CA	٠,٨٥	يونيفرت
على المدى المتوسط							
الإتجاه	منطقة الدعم	منطقة المقاومة					
عرضي	٠,٦٩	١,٤٥					
<p>ملحوظة: يجب على العملاء حفظ نقاط الهدف و وقف الخسارة في حالة إستبعاد السهم من التقرير.</p> <p>ملحوظة: يتم وضع النصائح قصيرة الأجل في الجدول على النحو التالي: "شراء جديد": للأسهم التي تم تغيير النصيحة الخاصة بها السابقة لتصبح شراء. "شراء": للأسهم التي مازالت شراء من حيث نسبة العائد للمخاطرة. "إحتفاظ": للأسهم الإيجابية ولكن نسبة المخاطرة الخاصة بها أكبر من العائد ولكن لم تعطي إشارة بيع بعد. "بيع": للأسهم التي مازالت بيع. "بيع جديد": للأسهم التي تم تغيير النصيحة الخاصة بها السابقة لتصبح بيع. "المتاجرة": للأسهم التي تتحرك في نطاق عرضي. "إنتظار إشارة شراء": للأسهم السلبية ولكن إنخفضت بنسب كبيرة تجعل من الخطأ النصيحة ببيعها وفي نفس الوقت لم تعطي إشارة شراء بعد.</p> <p>ملحوظة: تم إضافة جزء خاص باتجاه الأسهم على المدى المتوسط.</p>							

ملحوظة: الأسعار المكتوبة في هذا التقرير صالحة لليوم فقط و هي من وجهة نظر شركة سي أي كابيتال . شركة سي أي كابيتال اوردت المعلومات الواردة بهذا التقرير بناء على معلومات تعتقد في صحتها و قد بنيت رأياها بأمانة ودقة بناء على هذه المعلومات و الشركة غير مسؤولة عن اي قرارات استثمارية اتخذت بناء على ما ورد بالتقرير .

Contact Details

TECHNICAL ANALYSIS DEPARTEMENT

Mohamed Ashraf, MFTA, CFTe, CETA | Chief Technical Analyst

Mohamed.Ashraf@cicapital.com.eg

Shady Bahaa, CFTe, CETA | Senior Technical Analyst

Shady.Bahaa@cicapital.com.eg

CIBC

Khaled Abd El Rahman | MD & Global Head of Securities Brokerage

Khaled.Abdelrahman@cicapital.com.eg

DYNAMIC

Etrade

Moustafa Mahmoud | Head of Etrade and Customer Service

Moustafa.Mahmoud@cicapital.com.eg

<https://etrade.cibc.com.eg>

<https://etrade.dynamic.com.eg>

Etrade.support@cicapital.com.eg

CI-Capital Hotline 16440

CI CAPITAL HOLDING

64 ,Mohie El Din Abou El Ezz Street , Dokki, Giza

Egypt

Reuters pages: COIW, COIX, COIY, and COIZ

Bloomberg page: COIB <GO>

For more information,
please contact CI Capital Technical Analysis Department on
e-mail Technical.Analysis@cicapital.com.eg
or visit our website at www.cicapital.com.eg

ملحوظة: الأسعار المكتوبة في هذا التقرير صالحة لليوم فقط و هي من وجهة نظر شركة سي أي كابيتال . شركة سي أي كابيتال اوردت المعلومات الواردة بهذا التقرير بناء على معلومات تعتقد في صحتها و قد بنيت رأياها بأمانة ودقة بناء على هذه المعلومات و الشركة غير مسؤولة عن اي قرارات استثمارية اتخذت بناء على ما ورد بالتقرير .

إدارة التحليل الفني

مدير إدارة التحليل الفني: محمد أشرف MFTA ,CETA ,CFTe

محلل فني أول: شادي بهاء CETA ,CFTe