

.EGX30

مؤشر البورصة المصرية الرئيسي (آخر تنفيذ: ١٢٦٢٣,٢٢)



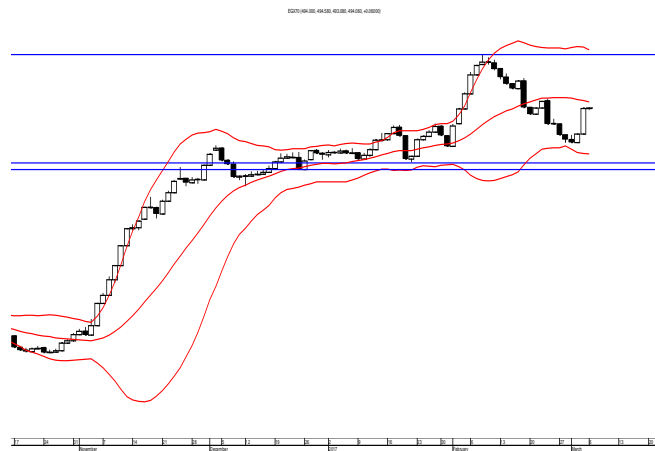
ارتفع المؤشر من منطقة ١٢٠٠٠-١١٨٠٠ مؤكداً أهميتها على المدى القصير والمتوسط ووصل لمنطقة ١٢٦٠٠، في حالة تأكيد إختراقها لأعلى اليوم سيدل على إنتهاء الحركة التصحيحية وسيستهدف المؤشر منطقة ١٣٣٠٠ ثم ١٣٥٠٠-١٣٥٤٠.

على المدى المتوسط يعتبر هذا الإنخفاض الذي تحقق ما هو إلا حركة تصحيحية لأسفل ونرى أن أي إنخفاض للسوق قرب منطقة ١١٨٠٠-١١٥٠٠ سيعتبر فرصة جديدة للشراء.

مقاومة ١	مقاومة ٢
١٢٦٣٠-١٢٦٠٠	١٢٧٠٠
دعم ١	دعم ٢
١٢٣٠٠	١٢٠٠٠

.EGX70

مؤشر البورصة المصرية EGX70 (آخر تنفيذ: ٤٩٤,٠٦)



ارتفع المؤشر من منطقة ٤٧٠-٤٦٨ لإعادة تجربة ٥٠٠-٥١٠. بعد إنخفاض المؤشر الآن أصبح إتجاهه عرضي بين منطقة ٤٦٠ ومنطقة ٥٣٠. منطقة المقاومة الحالية عند ٥٠٠.

مقاومة ١	مقاومة ٢
٥٠٠	٥٣٠
دعم ١	دعم ٢
٤٦٨-٤٧٠	٤٦٠

ملحوظة: الأسعار المكتوبة في هذا التقرير صالحة لليوم فقط و هي من وجهة نظر شركة سي أي كابيتال . شركة سي أي كابيتال اوردت المعلومات الواردة بهذا التقرير بناء على معلومات تعتقد في صحتها و قد بنيت رأياها بأمانة ودقة بناء على هذه المعلومات و الشركة غير مسؤولة عن اي قرارات استثمارية اتخذت بناء على ما ورد بالتقرير .

COMI.CA

البنك التجاري الدولي مصر (آخر سعر تنفيذ: ٧٥)



وصل السهم لمستوى ٧١ وارتفع مرة أخرى، ننصح بالشراء عند أي انخفاض للسهم قرب منطقة ٦٩-٧١.

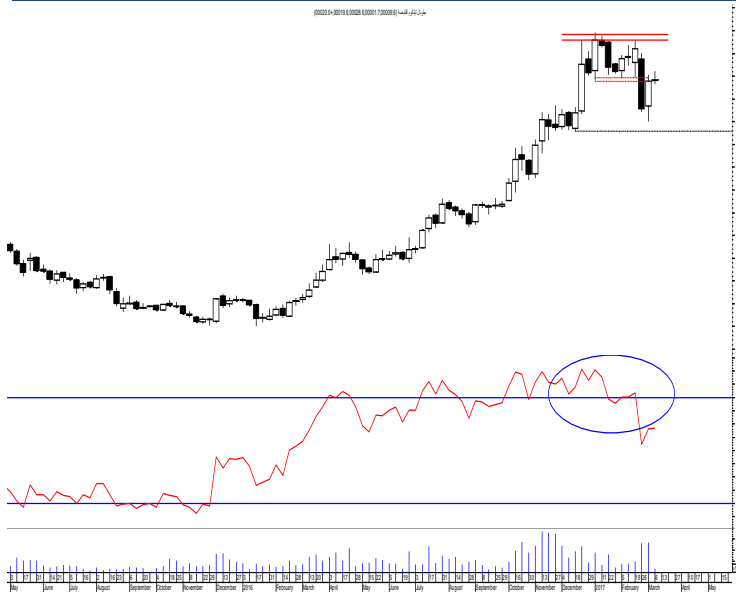
من جهة أخرى، أول علامة قوة ستكون باختراق ٧٦ لأعلى.

بصفة عامة، طالما أن السهم فوق منطقة ٦٥ يعتبر إتجاهه صاعد على المدى المتوسط.

مقاومة ١	مقاومة ٢
٧٧-٧٦,٥٠	٨٢
دعم ١	دعم ٢
٧٠	٦٩
النصيحة	
احتفاظ والشراء أقل قرب منطقة ٦٩-٧٠.	

GTHE.CA

جلوبال تليكوم القابضة (آخر سعر تنفيذ: ٦,٩١)



إخترق السهم منطقة ٦,٩٠ لأسفل مغيراً إتجاهه ليصبح هابط مستهدفاً منطقة ٦,٥٠ (تحقق) ثم ٥,٨٠-٥,٥٠.

من جهة أخرى، نتوقع أن تعرقل منطقة ٦,٩٠-٧ إرتفاعه في الوقت الحالي.

مقاومة ١	مقاومة ٢
٦,٩٠	٧
دعم ١	دعم ٢
٥,٨٠-٦	٥,٥٠
النصيحة	
بيع والشراء أقل.	

ملحوظة: الأسعار المكتوبة في هذا التقرير صالحة لليوم فقط و هي من وجهة نظر شركة سي أي كابيتال . شركة سي أي كابيتال اوردت المعلومات الواردة بهذا التقرير بناء على معلومات تعتقد في صحتها و قد بنيت رأياها بأمانة ودقة بناء على هذه المعلومات و الشركة غير مسؤولة عن اي قرارات استثمارية اتخذت بناء على ما ورد بالتقرير.

PHDC.CA

بالم هيلز (آخر سعر تنفيذ: ٣,٣٥)



بالنظر في الرسم البياني الشهري لسهم بالم هيلز، نرى أن السهم في اتجاه عرضي ضخم منذ عام ٢٠١١، ونرى أن هذا الإتجاه العرضي الضخم حقق السهم خلاله شكل إيجابي "Higher Lows" مما يرجح إختراق الحد الأعلى عند ٣,٨٠ لأعلى ليغير إتجاهه متوسط وطويل الأجل ليصبح صاعد مستهدفاً منطقة ٥,٥٠ ثم ٨,٥٠.

على المدى القصير، ننصح بشراء الإنخفاضات وأول علامة قوة ستكون باختراق ٣,٤٠ لأعلى.

هذه الرؤية الإيجابية ستنزل قائمة طالما أن السهم فوق منطقة ٢,٢٠ وطالما أنه فوق ٢,٧٠ على المدى القصير.

ملحوظة: الأسعار المكتوبة في هذا التقرير صالحة لليوم فقط و هي من وجهة نظر شركة سي أي كابيتال . شركة سي أي كابيتال اوردت المعلومات الواردة بهذا التقرير بناء على معلومات تعتقد في صحتها و قد بنيت رأياها بأمانة ودقة بناء على هذه المعلومات و الشركة غير مسؤولة عن اي قرارات استثمارية اتخذت بناء على ما ورد بالتقرير.

إدارة التحليل الفني

مدير إدارة التحليل الفني: محمد أشرف CFTe, CETA, MFTA

محلل فني أول: شادي بهاء CFTe, CETA

نصائح خاصة					كود رويترز	آخر تنفيذ	السهم	
إنخفاض السهم أسفل منطقة ١,٨٩، ليستهدف السهم منطقة ١,٤٥ مرة أخرى.					إنتظار إشارة شراء	AJWA.CA	١,٨٣	أجواء للصناعات الغذائية - مصر
على المدى المتوسط								
مقاومة ٢	مقاومة ١	دعم ٢	دعم ١	الإتجاه				
٣,٢٥	٢,٥٠	١,٤٥	١,٧٠	عرضي				
إخترق السهم منطقة ٨,٣٠ لأسفل ننصح بالبيع والشراء أقل قرب منطقة ٦,٢٠.					بيع	ASCM.CA	٧,٥٠	أسيك للتعدين
على المدى المتوسط								
وقف الخسارة	هدف ٢	هدف ١	الدعم	الإتجاه				
٥	١٢	١٠,٢٥	٦-٦,٢٥	صاعد				
يتحرك السهم الآن في نطاق عرضي بين منطقة ٤,٦٠ ومنطقة ٥,٣٠.					مناجرة	ODHR.CA	٥	أوراسكوم القابضة للتنمية
على المدى المتوسط								
منطقة المقاومة		منطقة الدعم		الإتجاه				
٦,٠٥-٦		٣,٩٥-٤		عرضي				
ننصح بشراء الإنخفاضات قرب منطقة ٨٥-٨٠ لإعادة تجربة منطقة ١٠٣-١٠٥.					شراء	ORAS.CA	٩٣	أوراسكوم كونستراكتيون
على المدى المتوسط								
وقف الخسارة	هدف ٢	هدف ١	الدعم	الإتجاه				
٨٠	١٢٠	١١٥ (تحقق)	٧٥-٨٠	صاعد				

ملحوظة: الأسعار المكتوبة في هذا التقرير صالحة لليوم فقط و هي من وجهة نظر شركة سي أي كابيتال . شركة سي أي كابيتال اوردت المعلومات الواردة بهذا التقرير بناء على معلومات تعتقد في صحتها و قد بنيت رأيها بأمانة ودقة بناء على هذه المعلومات و الشركة غير مسؤولة عن اي قرارات استثمارية اتخذت بناء على ما ورد بالتقرير.

إخترق السهم منطقة ٠,٦٩ لأسفل اليوم ننصح بالبيع لإعادة تجربة منطقة ٠,٦٣ ثم ٠,٥٢-٠,٥٠.					إنتظار إشارة شراء	OTMT.CA	٠,٦٩	أوراسكوم للاتصالات و الإعلام و التكنولوجيا
نتوقع أن تعرقل منطقة ٠,٧٣-٠,٧٥ أي إرتفاع له في الوقت الحالي.								
على المدى المتوسط								
الإتجاه	الدعم ١	الدعم ٢	المقاومة ١	المقاومة ٢	عرضي			
	٠,٦٣-٠,٦٠	٠,٥٠	٠,٨٧	٠,٩٦-٠,٩٥				
إخترق السهم منطقة ٦,٧٠ لأعلى مستهدفاً منطقة ٩-٩,١٠.					إحتفاظ	ORHD.CA	٦,٢٩	أوراسكوم للفنادق
وقف الخسارة ٠,٨٠.								
على المدى المتوسط								
الإتجاه	الدعم	هدف ١	هدف ٢	وقف الخسارة	صاعد			
	٥,٥٠	٧,٥٠	٩,١٠-٩	٥				
نتوقع أن يتحرك السهم بين منطقة ٢,٤٥ و ٢,٩٠.					متاجرة	EMFD.CA	٢,٧٤	إعمار مصر
على المدى المتوسط								
الإتجاه	منطقة الدعم	منطقة المقاومة						
	١,٩٥-٢	٣,٣٠-٣,١٥						
يتحرك السهم بين منطقة ١٦,٩٠ ومنطقة ١٨,٥٠.					إحتفاظ	EFID.CA	١٧,٥٢	إيديتا الغذائية
على المدى المتوسط								
الإتجاه	منطقة الدعم	منطقة المقاومة						
	١٣	٢٠-١٨,٨٥						
ننصح بالشراء طالما أن السهم فوق ١٩,٧٥ لهدف ٢٣.					شراء	SCEM.CA	٢١	اسمنت سيناء
على المدى المتوسط								
الإتجاه	الدعم	هدف ١	هدف ٢	وقف الخسارة				
	١٩	٢٣	٢٥,٧٠	١٨,٥٠				

ملحوظة: الأسعار المكتوبة في هذا التقرير صالحة لليوم فقط و هي من وجهة نظر شركة سي أي كابيتال . شركة سي أي كابيتال اوردت المعلومات الواردة بهذا التقرير بناء على معلومات تعتقد في صحتها و قد بنيت رأيها بأمانة ودقة بناء على هذه المعلومات و الشركة غير مسؤولة عن أي قرارات استثمارية اتخذت بناء على ما ورد بالتقرير.

إخترق السهم ٧ لأسفل ننصح بالبيع لإعادة تجربة منطقة ٥,٤٠-٥,٥٠. المقاومة الحالية عند ٧,٦٠.					بيع	ALRA.CA	٧,١٦	اطلس لاستصلاح الأراضي والتصنيع الزراعي
على المدى المتوسط								
الإتجاه	دعم ١	دعم ٢	مقاومة ١	مقاومة ٢				
عرضي	٦,٤٠	-٥,٥٠ ٥,٤٥	١٠,٣٥	١٢,٤٥				
نتوقع أن يتحرك السهم بين ٦ و ٧,١٠.					متاجرة	AFDI.CA	٦,٦٠	الأهلي للتنمية و الاستثمار
على المدى المتوسط								
الإتجاه	الدعم	هدف ١	هدف ٢	وقف الخسارة				
صاعد	٦,٥٥	٨,٥٠	١١	٦				
يتحرك السهم الآن بين منطقة ٠,٦٤ و ٠,٧٠.					متاجرة	RREI.CA	٠,٦٨	الاستثمار العقاري العربي – اليكو
على المدى المتوسط								
الإتجاه	منطقة الدعم	منطقة المقاومة						
عرضي	٠,٤٩-٠,٥٠	٠,٨٨-٠,٩٣						
يتحرك السهم بين منطقة ٩٠ و منطقة ١٠٨-١١٠.					متاجرة	AMOC.CA	٩٦,٦١	الاسكندرية للزيوت المعدنية
على المدى المتوسط								
الإتجاه	الدعم	هدف ١	هدف ٢	وقف الخسارة				
صاعد	٨٠-٨٤	١٠٧ (تحقق)	١٢٥	٦٠				
نتوقع أن يتحرك السهم بين منطقة ٧,٥٠ و منطقة ٨,٥٠-٨,٧٠. وقف الخسارة ٧,١٠.					متاجرة	INFI.CA	٧,٩٧	الاسماعيلية الوطنية للصناعات الغذائية فوديكو
على المدى المتوسط								
الإتجاه	الدعم	هدف ١	هدف ٢	وقف الخسارة				
صاعد	٥,٥٠	٩	١٠	٥				

ملحوظة: الأسعار المكتوبة في هذا التقرير صالحة لليوم فقط و هي من وجهة نظر شركة سي أي كابيتال . شركة سي أي كابيتال اوردت المعلومات الواردة بهذا التقرير بناء على معلومات تعتقد في صحتها و قد بنيت رأياها بأمانة ودقة بناء على هذه المعلومات و الشركة غير مسؤولة عن اي قرارات استثمارية اتخذت بناء على ما ورد بالتقرير.

إخترق السهم منطقة ١,٧٠ لأسفل ننصح بوقف الخسارة وانتظار إشارة شراء جديدة. أول علامة قوة فوق ١,٨٠. منطقة الدعم التالية عند ١,٦٢-١,٦٠.					إنتظار إشارة شراء	ISMA.CA	١,٦٩	الاسماعيلية مصر للدواجن
على المدى المتوسط								
الإتجاه	دعم ١	دعم ٢	مقاومة ١	مقاومة ٢				
عرضي	١,٦٠	-١,٤٠ ١,٣٥	٢	٢,٢٠				
إخترق السهم منطقة ١,٠٢ \$ لأسفل، ننصح بانتظار إشارة شراء جديدة. ونتوقع أن تعرقل منطقة ١,٠٥-١,٠٦ \$ أي ارتفاع له في الوقت الحالي.					إنتظار إشارة شراء	EGBE.CA	\$٠,٩٧	البنك المصري الخليجي
على المدى المتوسط								
الإتجاه	منطقة الدعم	مقاومة ١	مقاومة ٢					
عرضي	\$٠,٩٢-\$٠,٩٠	\$١,١٠	\$١,٢٠					
يتحرك السهم الآن بين منطقة ٩,٦٠ ومنطقة ٨.					متاجرة	EXPA.CA	٨,٣٠	البنك المصري لتنمية الصادرات
على المدى المتوسط								
الإتجاه	دعم ١	مقاومة ١	مقاومة ٢	وقف الخسارة				
عرضي	٧,٥٠-٨	٩,٧٥	١١,٢٥	٦,٨٠				
يتحرك السهم في نطاق عرضي بين منطقة ١,٦٠ ومنطقة ١,٩٠.					متاجرة	GGCC.CA	١,٧٥	الجيزة العامة للمقاولات
على المدى المتوسط								
الإتجاه	دعم ١	دعم ٢	مقاومة ١	مقاومة ٢				
عرضي	١,٥٠	١,٤٠	١,٩٠	٢,١٠				
نتوقع إعادة تجربة منطقة ٠,٦٥ (تحقق) ثم ٠,٥٥ طالما أنه أسفل منطقة ٠,٨٥.					بيع	WATP.CA	٠,٦٥	الحديثة للماد العازلة
على المدى المتوسط								
الإتجاه	منطقة الدعم	منطقة المقاومة						
عرضي	٠,٥٥	٠,٨٥						

ملحوظة: الأسعار المكتوبة في هذا التقرير صالحة لليوم فقط و هي من وجهة نظر شركة سي أي كابيتال . شركة سي أي كابيتال اوردت المعلومات الواردة بهذا التقرير بناء على معلومات تعتقد في صحتها و قد بنيت رأياها بأمانة ودقة بناء على هذه المعلومات و الشركة غير مسؤولة عن اي قرارات استثمارية اتخذت بناء على ما ورد بالتقرير .

إخترق السهم منطقة ٥,١٥ لأعلى مغيراً إتجاهه ليصبح صاعد مستهدفاً منطقة ٦,٢٥-٦,٥٠. وقف الخسارة ٤,٥٠.					إحتفاظ	IRON.CA	٤,٩١	الحديد والصلب المصرية
على المدى المتوسط								
وقف الخسارة	هدف ٢	هدف ١	منطقة الدعم	الإتجاه				
٤	٩	٦,٥٠	٤,٨٠-٥	صاعد				
إرتفع السهم مصحوباً بأحجام تداول جيدة نتوقع إعادة تجربة منطقة \$٠,٣١ ثم \$٠,٣٦. وقف الحماية \$٠,٢٤.					شراء	MOIL.CA	\$٠,٢٨	الخدمات الملاحية والبتروولية – ماربيديف
على المدى المتوسط								
المقاومة ١		الدعم ١		الإتجاه				
\$٠,٢٩		\$٠,٢٤		عرضي				
نتوقع أن يتحرك بين منطقة ٧ ومنطقة ٩,٥٠-٩,٦٠.					متاجرة	CCRS.CA	٧,٩٥	الخليجية الكندية للاستثمار العقاري العربي
على المدى المتوسط								
مقاومة ٢	مقاومة ١	دعم ٢	دعم ١	الإتجاه				
١٠,٢٠	٩,٦٠	٥,١٠	٦,٩٥	عرضي				
إخترق السهم منطقة ١,٨٩-١,٩٠ لأعلى مستهدفاً منطقة ٢,١٥ ثم ٢,٤٠. وقف الخسارة ١,٦٠.					إحتفاظ	IFAP.CA	١,٦٥	الدولية للمحاصيل الزراعيه
على المدى المتوسط								
منطقة المقاومة		منطقة الدعم		الإتجاه				
٢,٤٥-٢,٤٠		١,٣٥-١,٣٦		عرضي				
يتحرك الآن بين ٠,٧٥-٠,٧٣ و ٠,٨٧-٠,٩٠.					متاجرة	ZEOT.CA	٠,٨٢	الزيوت المستخلصة ومنتجاتها
على المدى المتوسط								
مقاومة ٢	مقاومة ١	دعم ٢	دعم ١	الإتجاه				
١,٠٥-١,٠٣	٠,٩٣	-٠,٦١ ٠,٥٩	٠,٧٣	عرضي				

ملحوظة: الأسعار المكتوبة في هذا التقرير صالحة لليوم فقط و هي من وجهة نظر شركة سي أي كابيتال . شركة سي أي كابيتال اوردت المعلومات الواردة بهذا التقرير بناء على معلومات تعتقد في صحتها و قد بنيت رأياها بأمانة ودقة بناء على هذه المعلومات و الشركة غير مسؤولة عن اي قرارات استثمارية اتخذت بناء على ما ورد بالتقرير.

<p>إخترق السهم منطقة دعم أساسية عند ١٤,٤٠ لأسفل وإخترق أيضاً خط إتجاه أساسي صاعد لأسفل مغبراً إتجاهه ليصبح هابط. نتوقع أن يستهدف السهم منطقة ١٢-١١,٨٠ (تحقق) ثم ١٠,٥٠.</p> <p>ننصح بالإحتفاظ طالما أن السهم فوق منطقة ١١,٨٠ والبيع قرب منطقة ١٤-١٤,٢٥.</p>					إحتفاظ	OCDI.CA	١٣,١٩	السادس من أكتوبر للتنمية والاستثمار
على المدى المتوسط								
الإتجاه	منطقة الدعم	منطقة المقاومة						
عرضي	١١,٥٠	١٦,٧٥						
<p>إخترق السهم منطقة ٨٢ لأسفل والتي تعتبر علامة ضعف على المدى القصير، لذا ننصح بالبيع لإعادة تجربة منطقة ٧٢.</p> <p>من جهة أخرى، قد نرى إرتفاع مؤقت ونتوقع أن تعرقل منطقة ٨٦-٨٨ أي إرتفاع له في الوقت الحالي.</p>					متاجرة	SWDY.CA	٧٩	السويدي للكابلات
على المدى المتوسط								
الإتجاه	الدعم	هدف ١	هدف ٢	وقف الخسارة				
صاعد	٧٧,٥٠	٩٥-٩٠	١٢٥	٧٢				
<p>ما زال السهم فوق منطقة ١٢-١١,٥٠ ننصح بالإحتفاظ. المقامة الحالية عند ١٤-١٣,٥٠.</p>					إحتفاظ	SUCE.CA	١٣	السويس للاسمنت
على المدى المتوسط								
الإتجاه	دعم ١	دعم ٢	منطقة المقاومة					
عرضي	١٢	٩	١٧,٧٠					
<p>السهم الآن في إتجاهه لهدفه عند منطقة ٥,٣٥-٥,٤٠ والذي ننصح عندها بالبيع وإنتظار إشارة شراء جديدة أقل.</p>					بيع	SNFC.CA	٤,٨١	الشرقية الوطنية للأمن الغذائي
على المدى المتوسط								
الإتجاه	الدعم	هدف ١	هدف ٢	وقف الخسارة				
صاعد	٣,٦٠	٥,٣٥	٦,٢٥	٣,٢٠				

ملحوظة: الأسعار المكتوبة في هذا التقرير صالحة لليوم فقط و هي من وجهة نظر شركة سي أي كابيتال . شركة سي أي كابيتال اوردت المعلومات الواردة بهذا التقرير بناء على معلومات تعتقد في صحتها وقد بنيت رأياها بأمانة ودقة بناء على هذه المعلومات و الشركة غير مسؤولة عن اي قرارات استثمارية اتخذت بناء على ما ورد بالتقرير.

هدف السهم التالي عند منطقة ٢٤٠ . وقف الحماية ١٩٠ .					إحتفاظ	EAST.CA	١٩١	الشرقية للدخان
على المدى المتوسط								
وقف الخسارة	هدف ٢	هدف ١	الدعم	الإتجاه				
١٥٠	٢٦٥	٢٤٠	١٦٥	صاعد				
يتحرك السهم في إتجاه عرضي بين منطقة ٣ و ٣,٥٠ .					مناجزة	ELSH.CA	٣,١٨	الشمس للاسكان
على المدى المتوسط								
وقف الخسارة	هدف ٢	هدف ١	الدعم	الإتجاه				
٢,٧٠	٤,٤٠	٣,٨٠	٢,٩٥-٣	صاعد				
يتحرك السهم بين منطقة ٠,٧٥ ومنطقة ٠,٨٥ . في حالة إختراق ٠,٧٥ لأسفل اليوم ننصح بالبيع وإنتظار إشارة شراء جديدة أقل .					مناجزة	UEGC.CA	٠,٧٥	الصعيد العامة للمقاولات
على المدى المتوسط								
منطقة المقاومة		منطقة الدعم		الإتجاه				
١-٠,٩٨		٠,٦٥		عرضي				
ننصح بالبيع والشراء أقل حيث أننا نتوقع أن يتحرك بين ٥,٧٥ و ٦,٩٠ .					مناجزة	EGCH.CA	٦,٣٣	الصناعات الكيماوية المصرية - كيما
على المدى المتوسط								
وقف الخسارة	هدف ٢	هدف ١	الدعم	الإتجاه				
٤	٧,٥٠	٦ (تحقق)	٤,٨٥	صاعد				
يتحرك السهم الآن في نطاق عرضي أسفل منطقة ٧,٣٥-٧,٤٠ وفوق ٦,٢٠ .					مناجزة	ENGC.CA	٧,٦٠	الصناعات الهندسية المعمارية للانشاء والتعمير
على المدى المتوسط								
وقف الخسارة	هدف ٢	هدف ١	الدعم	الإتجاه				
٥,٥٠	٨,٥٠	٧,٨٠	٦,٤٠	صاعد				

ملحوظة: الأسعار المكتوبة في هذا التقرير صالحة لليوم فقط و هي من وجهة نظر شركة سي أي كابيتال . شركة سي أي كابيتال اوردت المعلومات الواردة بهذا التقرير بناء على معلومات تعتقد في صحتها و قد بنيت رأياها بأمانة ودقة بناء على هذه المعلومات و الشركة غير مسؤولة عن اي قرارات استثمارية اتخذت بناء على ما ورد بالتقرير .

يتحرك السهم بين منطقة ٣,٢٥ ومنطقة ٤.					متاجرة	RAKT.CA	٣,٤٠	العامه لصناعة الورق - راکتا
على المدى المتوسط								
وقف الخسارة	هدف ٢	هدف ١	الدعم	الإتجاه				
٣	٥,٤٠	٤,٦٥	٣-٣,٢٥	صاعد				
إخترق السهم منطقة ٢٧,٥٠ لأسفل مما يؤدي لإعادة تجربة منطقة ٢٥-٢٤,٥٠ مرة أخرى، ننصح بالبيع والشراء أقل قرب منطقة ٢٥.					متاجرة	GSSC.CA	٢٨,٢٦	العامه للصوامع والتخزين
على المدى المتوسط								
مقاومة ٢	مقاومة ١	منطقة الدعم		الإتجاه				
٤١-٤٠,٩٠	٣٦	٢٤,٥٠-٢٥		عرضي				
إخترق السهم منطقة ٤ لأعلى مستهدفاً منطقة ٤,٤٥-٤,٥٥ ثم ٥,٥٠. وقف الخسارة ٣,٤٠.					شراء	PRCL.CA	٣,٧١	العامه لمنتجات الخزف و الصيني - شيني
على المدى المتوسط								
منطقة المقاومة		منطقة الدعم		الإتجاه				
٤,٥٥		٢,٦٥		عرضي				
ننصح بالبيع لإعادة تجربة منطقة ٠,٧٧-٠,٨٠.					بيع	MEPA.CA	٠,٩١	العبوات الطبية
على المدى المتوسط								
وقف الخسارة	هدف ٢	هدف ١	الدعم	الإتجاه				
٠,٧٧	١,٣٥	١,٢٥	-٠,٨٠ ٠,٧٧	صاعد				
إخترق السهم منطقة ٠,٨١ لأسفل ننصح بالبيع لهدف ٠,٦٠. نتوقع أن تعرقل منطقة ٠,٨٢-٠,٨٤ إرتفاع السهم في الوقت الحالي.					بيع	UASG.CA	٠,٧٣	العربية المتحدة للشحن و التفرغ
على المدى المتوسط								
منطقة المقاومة		منطقة الدعم		الإتجاه				
١		٠,٦٠		عرضي				

ملحوظة: الأسعار المكتوبة في هذا التقرير صالحة لليوم فقط و هي من وجهة نظر شركة سي أي كابيتال . شركة سي أي كابيتال اوردت المعلومات الواردة بهذا التقرير بناء على معلومات تعتقد في صحتها و قد بنيت رأياها بأمانة ودقة بناء على هذه المعلومات و الشركة غير مسؤولة عن اي قرارات استثمارية اتخذت بناء على ما ورد بالتقرير.

إخترق السهم منطقة ٤,٩٠ لأسفل، مما يؤدي لتحرك السهم بين منطقة ٤,٣٥-٤,٤٠ ومنطقة ٥,٣٠. وقف الخسارة ٤,١٠.					متاجرة	ACGC.CA	٤,٥٧	العربية لحليج الأقطان
على المدى المتوسط								
وقف الخسارة	هدف ٢	هدف ١	الدعم	الإتجاه				
٤,١٠	٦,٧٥	٥,٣٠ (تحقق)	-٤,٥٠ ٤,٣٥	صاعد				
نتوقع أن يتحرك السهم بين منطقة ٩,١٠ ومنطقة ٧,٦٠. أول علامة قوة ستكون باختراق ٩,١٠ لأعلى.					متاجرة	ARCC.CA	٨,٨٧	العربية للأسمنت
على المدى المتوسط								
وقف الخسارة	هدف ٢	هدف ١	الدعم	الإتجاه				
٦,٧٠	١٤	١١	٧,٤٥	صاعد				
يتحرك السهم بين \$٠,١٥ و \$٠,١٨.					متاجرة	AIVC.CA	\$٠,١٦	العرفة للاستثمارات والاستشارات
على المدى المتوسط								
منطقة المقاومة		منطقة الدعم		الإتجاه				
\$٠,١٩-\$٠,١٨		\$٠,١٠-\$٠,١١		عرضي				
ننصح بالبيع قرب منطقة ٢٠,٢٥-٢٠,٢٥ والشراء أقل.					بيع جديد	ESRS.CA	١٨,٨٨	العز لصناعة حديد التسليح
على المدى المتوسط								
وقف الخسارة	هدف ٢	هدف ١	الدعم	الإتجاه				
١٢,٥٠	٢٦	٢٣	-١٤,٥٠ ١٤	صاعد				
يتحرك السهم الآن بين منطقة ٥,٢٠-٥,٢٠ ومنطقة ٧,٤٠-٧,٥٠.					متاجرة	ECAP.CA	٧,٠٥	العز للسيراميك والبورسلين-الجوهره
على المدى المتوسط								
وقف الخسارة	هدف ٢	هدف ١	الدعم	الإتجاه				
٣,٤٥	٩,٣٥	٧,٥٠	-٤,٦٠ ٤,٥٠	صاعد				

ملحوظة: الأسعار المكتوبة في هذا التقرير صالحة لليوم فقط و هي من وجهة نظر شركة سي أي كابيتال . شركة سي أي كابيتال اوردت المعلومات الواردة بهذا التقرير بناء على معلومات تعتقد في صحتها و قد بنيت رأيها بأمانة ودقة بناء على هذه المعلومات و الشركة غير مسؤولة عن أي قرارات استثمارية اتخذت بناء على ما ورد بالتقرير.

نتوقع إعادة تجربة منطقة ٤,١٠-٤ مرة أخرى. طالما أنه أسفل منطقة ٥.					إنتظار إشارة شراء	GIHD.CA	٤,٥٥	العربية الاسلامية للتنمية العمرانية
على المدى المتوسط								
منطقة المقاومة		منطقة الدعم		الإتجاه				
٥,٧٠		٤		عرضي				
يتحرك السهم بين منطقة ٠,٦١ \$ ومنطقة ٠,٧٠ \$.					متاجرة	EKHO.CA	\$٠,٦٥	الفاضة المصرية الكويتية
على المدى المتوسط								
وقف الخسارة	هدف ٢	هدف ١	الدعم	الإتجاه				
\$٠,٥٠	-٠,٩٠ \$٠,٩٥	\$٠,٧٧	-٠,٥٧ \$٠,٥٢	صاعد				
يتحرك السهم في نطاق عرضي بين ١٨,٥٠ و ٢٢,٥٠ وأقصى إرتفاع نتوقه في الإرتفاع الحالي قرب ٢٤,٥٠-٢٥.					متاجرة	COSG.CA	٢٣,٩٩	القاهرة للزيوت و الصابون
على المدى المتوسط								
المقاومة		منطقة الدعم		الإتجاه				
٢٨,٥٠-٢٨		١٧,٧٥-١٩		عرضي				
ننصح بالشراء لإعادة تجربة منطقة ١,١٥ مستهدفاً منطقة ١,٣٠. وقف الخسارة ٠,٩٩.					شراء جديد	CCAP.CA	١,٠٨	القلعة
على المدى المتوسط								
وقف الخسارة	هدف ٢	هدف ١	الدعم	الإتجاه				
٠,٨٦	١,٧٠	١,٤٠	٠,٩٧-١	صاعد				
ننصح بالبيع لإعادة تجربة منطقة ٥,٥٠-٥,٤٠.					بيع	CSAG.CA	٦,٥١	القناة للتوكيلات الملاحية
على المدى المتوسط								
وقف الخسارة	هدف ٢	هدف ١	الدعم	الإتجاه				
٥,٤٠	٩	٧,٩٠	٥,٥٠	صاعد				

ملحوظة: الأسعار المكتوبة في هذا التقرير صالحة لليوم فقط و هي من وجهة نظر شركة سي أي كابيتال . شركة سي أي كابيتال اوردت المعلومات الواردة بهذا التقرير بناء على معلومات تعتقد في صحتها و قد بنيت رأياها بأمانة ودقة بناء على هذه المعلومات و الشركة غير مسؤولة عن اي قرارات استثمارية اتخذت بناء على ما ورد بالتقرير.

نتوقع إعادة تجربة منطقة ٠,٦٦-٠,٦٥ طالما أنه أسفل منطقة ٠,٨٠.					انتظار إشارة شراء	ELEC.CA	٠,٧٥	الكابلات الكهربائية المصرية
على المدى المتوسط								
الإتجاه	دعم ١	دعم ٢	مقاومة ١	مقاومة ٢				
عرضي	٠,٧٢	٠,٦٥	٠,٩٥	١,٠٣				
إخترق السهم مستوى ١٠,٩٦ لأسفل ليعيد تجربة منطقة ١٠,١٠-١٠ قبل صعوده مرة أخرى. بصفه عامة ، السهم في إتجاه صاعد طالما أن فوق منطقة ٨,٣٠.					متاجرة	EFIC.CA	١١,٥٥	المالية و الصناعية المصرية
على المدى المتوسط								
الإتجاه	الدعم	هدف ١	هدف ٢	وقف الخسارة				
صاعد	٨,٠٤	١٠,٢٥	١٠,٧٠	٨,٣٠				
إخترق السهم منطقة ٧,٧٠ لأسفل مما يؤدي لإعادة تجربة منطقة ٦,٥٠. أول علامة قوة ستكون بإخترق مستوى ٨ لأعلى.					متاجرة	UNIT.CA	٧,٥٠	المتحدة للاسكان والتعمير
على المدى المتوسط								
الإتجاه	منطقة الدعم	منطقة المقاومة						
عرضي	٦,٢٥	٩,٤٠						
نتوقع أن يتحرك السهم في نطاق عرضي بين منطقة ٨,٢٠ ومنطقة ١١,٣٥.					متاجرة	AREH.CA	٩,٥٨	المجموعه المصريه العقاريه
على المدى المتوسط								
الإتجاه	الدعم	هدف ١	هدف ٢	وقف الخسارة				
صاعد	٨,٩٠	١١,٣٥	١٣,٩٠	٧,٧٠				
إرتفع السهم من منطقة ٢١,٥٠ ليعيد تجربة ٢٥,٣٠ و ٢٦,٥٠ ثم ٢٩,١٥ وقف الخسارة ٢١,٥٠.					شراء	HRHO.CA	٢٤,٧١	المجموعه الماليه هيرمس القابضه
على المدى المتوسط								
الإتجاه	الدعم	هدف ١	هدف ٢	وقف الخسارة				
صاعد	١٩,٢٥	٢٩,١٥	٣٣	١٩,٢٥				

ملحوظة: الأسعار المكتوبة في هذا التقرير صالحة لليوم فقط و هي من وجهة نظر شركة سي أي كابيتال . شركة سي أي كابيتال اوردت المعلومات الواردة بهذا التقرير بناء على معلومات تعتقد في صحتها و قد بنيت رأياها بأمانة ودقة بناء على هذه المعلومات و الشركة غير مسؤولة عن اي قرارات استثمارية اتخذت بناء على ما ورد بالتقرير.

إخترق السهم منطقة ٠,٧٦ لأسفل، ننصح بالبيع وانتظار إشارة شراء جديدة. مستوى المقاومة عند ٠,٨٦.					بيع	EASB.CA	٠,٧٤	المصرية العربية (ثمار) لتداول الأوراق المالية	
على المدى المتوسط									
منطقة المقاومة		منطقة الدعم		الإتجاه					
٠,٩٥		٠,٦٠		عرضي					
إخترق السهم مستوى ٧,٥٩ لأسفل ليعيد تجربة منطقة ٦,٩٠ (تحقق) و ٦,٢٥. هذه الرؤية قائمة طالما أنه أسفل ٨,٦٥.					انتظار إشارة شراء	EDBM.CA	٦,٩٤	المصرية لتطوير صناعة البناء (ليفت سلاب مصر)	
على المدى المتوسط									
منطقة المقاومة		منطقة الدعم		الإتجاه					
١٠,٦٠		٦,٢٥		عرضي					
إحتفاظ طالما أن السهم فوق منطقة ٤ و أول علامة قوة ستكون بإخترق مستوى ٤,٧٥ لأعلى. منطقة الدعم الآن عند ٤,٠٩.					مناجرة	ETRS.CA	٤,٢٨	المصرية لخدمات النقل (الجيترانس)	
على المدى المتوسط									
وقف الخسارة		هدف ٢	هدف ١	الدعم					الإتجاه
٤		٥,٩٠	٥,٣٠	٤					صاعد
إخترق السهم مستوى ٦,٤٥ لأسفل ليعيد تجربة منطقة ٦,٢٠ و ٥,٩٠ قبل صعوده مرة أخرى. مستوى المقاومة عند ٧,٠٤.					مناجرة	ESGI.CA	٦,٩٠	المصرية لصناعة النشا والجلوكوز	
على المدى المتوسط									
منطقة المقاومة		منطقة الدعم		الإتجاه					
٧,٦٦		٤,٨٥		عرضي					
إخترق السهم مستوى ١١,٥٠ ليعيد تجربة منطقة ١٠,٦٠ ثم ٩,٨٥. مستوى المقاومة الأول عند ١١,٢٠.					بيع	ETEL.CA	١١,٦٠	المصرية للاتصالات	
على المدى المتوسط									
وقف الخسارة		هدف ٢	هدف ١	الدعم					الإتجاه
١١,٥٠		١٥,٤٠	١٤,١٥	١١,٧٠					صاعد

ملحوظة: الأسعار المكتوبة في هذا التقرير صالحة لليوم فقط و هي من وجهة نظر شركة سي أي كابيتال . شركة سي أي كابيتال اوردت المعلومات الواردة بهذا التقرير بناء على معلومات تعتقد في صحتها و قد بنيت رأيها بأمانة ودقة بناء على هذه المعلومات و الشركة غير مسؤولة عن اي قرارات استثمارية اتخذت بناء على ما ورد بالتقرير.

يتحرك السهم الان بين منطقتي ١,٩١ و ٢,٢٤ . وقف الخسارة أسفل ١,٨٥ .					مناجرة	EPCO.CA	١,٩٤	المصرية للدواجن
على المدى المتوسط								
وقف الخسارة	هدف ٢	هدف ١	الدعم	الإتجاه				
١,٦١	٢,٥٠	٢,٢٥	١,٨٠	صاعد				
عزقت منطقة ١,٠٦ انخفاض السهم ليعيد تجربة منطقة ليعيد تجربة منطقة ١,٢٢ . و في حالة إختراق مستوى ١,٣٢ لأعلى سيعيد تجربة منطقة ١,٥٥ . منطقة الدعم التالية عند ١,٠٤ و ٠,٩٢ .					شراء	EGTS.CA	١,١٢	المصرية للمنتجات السياحية
على المدى المتوسط								
وقف الخسارة	هدف ٢	هدف ١	الدعم	الإتجاه				
٠,٩٠	١,٤٠	١,٣٢	١	صاعد				
إخترق السهم مستوى ٣,٠٥ لأسفل ليعيد تجربة منطقة ٢,٤٨					مناجرة	MPRC.CA	٢,٨٢	المصرية لمدينة الانتاج الاعلامي
على المدى المتوسط								
منطقة المقاومة	منطقة الدعم		الإتجاه					
٣,٧٥	٣,٠٥		عرضي					
وصل السهم قرب منطقة الدعم ٣ و التي نتوقع ان تعرقل انخفاض السهم ليعيد تجربة ٣,٣٠ (تحقق) و ٣,٥٠ أقصى إرتفاع نتوقه في الوقت الحالي سيكون عند منطقة ٣,٨٠ .					شراء	ABRD.CA	٣,٠٧	المصريون في الخارج للاستثمار و التنمية
على المدى المتوسط								
منطقة المقاومة	منطقة الدعم		الإتجاه					
٣,٨٠	٢,٥٠		عرضي					
إخترق السهم مستوى ٣ لأسفل ليعيد تجربة منطقة ٢,٥٠ قبل صعوده مرة اخرى.					إنتظار إشارة شراء	EHDR.CA	٣,٠٦	المصريين للاسكان والتعمير
على المدى المتوسط								
منطقة المقاومة	منطقة الدعم		الإتجاه					
٤	٢,٥٢		عرضي					

ملحوظة: الأسعار المكتوبة في هذا التقرير صالحة لليوم فقط و هي من وجهة نظر شركة سي أي كابيتال . شركة سي أي كابيتال اوردت المعلومات الواردة بهذا التقرير بناء على معلومات تعتقد في صحتها و قد بنيت رأياها بأمانة ودقة بناء على هذه المعلومات و الشركة غير مسؤولة عن اي قرارات استثمارية اتخذت بناء على ما ورد بالتقرير .

<p>استمر السهم في الإنخفاض و إخترق مستوى ١,٥٤ لأسفل ليعيد تجربة منطقة ١,٤٢ (تحقق) و ١,٢٤. هذه الرؤية قائمة طالما انه أسفل ١,٦٥.</p>					<p>انتظار إشارة شراء</p>	<p>EIUD.CA</p>	<p>١,٥٠</p>	<p>المصريين للاستثمار و التنمية العمرانية</p>
<p>على المدى المتوسط</p>								
الإتجاه	منطقة الدعم	منطقة المقاومة						
عرضي	١,١٥	٢,١٨						
<p>إخترق السهم منطقة ٥,٩٢ لأعلى ليتغير إتجاه السهم ليصبح صاعد مستهدفاً منطقة ٦,٥٠ و ٦,٩٠.</p>					<p>شراء</p>	<p>MPCO.CA</p>	<p>٦</p>	<p>المنصورة للدواجن</p>
<p>على المدى المتوسط</p>								
الإتجاه	الدعم	هدف ١	هدف ٢	وقف الخسارة				
صاعد	٥,٩٢	٦,٥٠	٦,٩٠	٥				
<p>نصح بالبيع. و بزيادة البيع في حالة إختراق ١٥,٩٢ لأسفل ليعيد تجربة منطقة ١٤,٧٥ و ١٣,٧٥. هذه الرؤية قائمة طالما ان السهم أسفل منطقة ١٨.</p>					<p>بيع</p>	<p>ORWE.CA</p>	<p>١٧,٧٠</p>	<p>النساجون الشرقيون</p>
<p>على المدى المتوسط</p>								
الإتجاه	الدعم	هدف ١	هدف ٢	وقف الخسارة				
صاعد	١٥,٩٢	٢٠,٥٠	٢٢	١٥,٥٠				
<p>إخترق السهم مستوى ٦,٦٦ لأسفل ليستمر في الإنخفاض ليعيد تجربة منطقة ٦,١٠ و ٥,٥٥. هذه الرؤية قائمة طالما أن السهم أسفل منطقة ٧,٨٧.</p>					<p>بيع</p>	<p>ELNA.CA</p>	<p>٦,٥٤</p>	<p>النصر لتصنيع الحاصلات الزراعية</p>
<p>على المدى المتوسط</p>								
الإتجاه	المقاومة	هدف ١	هدف ٢	نقطة إعادة الشراء				
هابط	٦,٦٦	٦,١٠	٥,٥٥	٧,٨٧				
<p>قد إخترق السهم مستوى ٦,٥٠ لأعلى مستهدفاً منطقة ٧,٥٠ و ٨,٥٠ طالما انه فوق منطقة ٥,٠٥.</p>					<p>شراء</p>	<p>NASR.CA</p>	<p>٦,٣١</p>	<p>النصر لصناعة المحولات – الماكو</p>
<p>على المدى المتوسط</p>								
الإتجاه	الدعم	هدف ١	هدف ٢	وقف الخسارة				
صاعد	٦,٣٠	٧,٥٠	٨,٥٠	٥,٠٥				

ملحوظة: الأسعار المكتوبة في هذا التقرير صالحة لليوم فقط و هي من وجهة نظر شركة سي أي كابيتال . شركة سي أي كابيتال اوردت المعلومات الواردة بهذا التقرير بناء على معلومات تعتقد في صحتها و قد بنيت رأياها بأمانة ودقة بناء على هذه المعلومات و الشركة غير مسؤولة عن اي قرارات استثمارية اتخذت بناء على ما ورد بالتقرير.

<p>نصح بوقف الخسارة حيث أننا نتوقع إعادة تجربة منطقة ٠,٩٠-٠,٩٢ مرة أخرى.</p> <p>و نتوقع ان تعرقل منطقة ١,٠٧-١,٠٩ ارتفاع السهم في الوقت الحالي.</p>				بيع	KABO.CA	١	النصر للملابس والمنسوجات - كابو
على المدى المتوسط							
منطقة المقاومة	منطقة الدعم	الاتجاه					
١,٣٩	٠,٥٥	عرضي					
<p>إخترق السهم مستوى \$٠,٦٢ لأسفل ليعيد تجربة منطقة \$٠,٥٦ قبل صعوده مرة أخرى.</p> <p>مستوى المقاومة الأول عند \$٠,٦٤.</p>				متاجرة	NAHO.CA	٠,٦٠	النعيم القابضة للاستثمارات
على المدى المتوسط							
وقف الخسارة	هدف ٢	هدف ١	الدعم				
\$٠,٦٢	\$٠,٩٠	\$٠,٧٢	\$٠,٥٢	صاعد			
<p>أصبح السهم يتحرك بين منطقة ٦,٥٧ و ٨,٦٥.</p> <p>و في حالة إختراق مستوى ٨,٦٥ لأعلى سيستهدف منطقة ٩ و ٩,٥٠.</p>				إحتفاظ	ELWA.CA	٧,٦٦	الوادي للإستثمار السياحي
على المدى المتوسط							
منطقة المقاومة	منطقة الدعم	الاتجاه					
٨,٦٥	٥,٦٧	عرضي					
<p>إخترق السهم مستوى ١,٠٤ لأسفل ليعيد تجربة منطقة ٠,٩٤-٠,٩٢ قبل صعوده مرة أخرى.</p> <p>مستوى المقاومة الأول عند ١,٠٧.</p>				إحتفاظ	AIND.CA	١,٠١	(إبة اي سي) العربية للإستثمارات و التنمية
على المدى المتوسط							
منطقة المقاومة	منطقة الدعم	الاتجاه					
١,٢٢	٠,٧٦	عرضي					

ملحوظة: الأسعار المكتوبة في هذا التقرير صالحة لليوم فقط و هي من وجهة نظر شركة سي أي كابيتال . شركة سي أي كابيتال اوردت المعلومات الواردة بهذا التقرير بناء على معلومات تعتقد في صحتها و قد بنيت رأياها بأمانة ودقة بناء على هذه المعلومات و الشركة غير مسؤولة عن اي قرارات استثمارية اتخذت بناء على ما ورد بالتقرير.

<p>ننصح بالشراء ليعيد تجربة منطقة ٣,٦٠-٣,٨٠ ثم ٥,٥٠ و ٨,٥٠ . و مستوى المقاومة على المدى القصير الآن عند ٣,٢٠. وقف الخسارة أسفل ٢,٧٥.</p>	شراء	PHDC.CA	٣,٣٥	بالم هيلز						
على المدى المتوسط										
<table border="1"> <thead> <tr> <th>وقف الخسارة</th> <th>هدف ٢</th> <th>هدف ١</th> <th>الدعم</th> <th>الاتجاه</th> </tr> </thead> <tbody> <tr> <td>٢,٢٠</td> <td>٣,٧٨</td> <td>٣,٦٠</td> <td>٢,٨٠</td> <td>صاعد</td> </tr> </tbody> </table>					وقف الخسارة	هدف ٢	هدف ١	الدعم	الاتجاه	٢,٢٠
وقف الخسارة	هدف ٢	هدف ١	الدعم	الاتجاه						
٢,٢٠	٣,٧٨	٣,٦٠	٢,٨٠	صاعد						
<p>احتفاظ طالما ان السهم فوق ٨,٨٧ ليعيد تجربة منطقة ١٠,٥٠ ثم ١١,٥٠.</p>	متاجرة	PIOH.CA	١٠,٤٠	بايونيرز القابضة للاستثمارات المالية						
على المدى المتوسط										
<table border="1"> <thead> <tr> <th>وقف الخسارة</th> <th>هدف ٢</th> <th>هدف ١</th> <th>الدعم</th> <th>الاتجاه</th> </tr> </thead> <tbody> <tr> <td>٧,٦٢</td> <td>١٣,١٠</td> <td>١٢,٩٠</td> <td>٧,٦٠</td> <td>صاعد</td> </tr> </tbody> </table>					وقف الخسارة	هدف ٢	هدف ١	الدعم	الاتجاه	٧,٦٢
وقف الخسارة	هدف ٢	هدف ١	الدعم	الاتجاه						
٧,٦٢	١٣,١٠	١٢,٩٠	٧,٦٠	صاعد						
<p>إخترق السهم مستوى ٣,٤٠ لأعلى و التي في حالة تأكيد إختراقها لأعلى نهاية الأسبوع سيتغير إتجاه السهم ليصبح صاعد مستهدفاً منطقة ٤,٣٠-٤,٤٠. وقف الخسارة أسفل ٢,٩٠.</p>	متاجرة	PRMH.CA	٣,٣٥	برايم القابضة للاستثمارات المالية						
على المدى المتوسط										
<table border="1"> <thead> <tr> <th>وقف الخسارة</th> <th>هدف ٢</th> <th>هدف ١</th> <th>الدعم</th> <th>الاتجاه</th> </tr> </thead> <tbody> <tr> <td>٢,٩٠</td> <td>٥,١٧</td> <td>٤,٤٠</td> <td>٢,٩٠</td> <td>صاعد</td> </tr> </tbody> </table>					وقف الخسارة	هدف ٢	هدف ١	الدعم	الاتجاه	٢,٩٠
وقف الخسارة	هدف ٢	هدف ١	الدعم	الاتجاه						
٢,٩٠	٥,١٧	٤,٤٠	٢,٩٠	صاعد						
<p>إنخفض السهم من منطقة ٥,٨٥ و منطقة الدعم الآن عند ٤,٢٠ . و بصفة عامة هدف السهم عند ٥ و ٥,٦٠ طالما انه فوق ٤,٢٠ .</p>	إحتفاظ	UNBE.CA	٤,٦٨	بنك الاتحاد الوطني- مصر						
على المدى المتوسط										
<table border="1"> <thead> <tr> <th>وقف الخسارة</th> <th>هدف ٢</th> <th>هدف ١</th> <th>الدعم</th> <th>الاتجاه</th> </tr> </thead> <tbody> <tr> <td>٤,١٠</td> <td>٦,٢٥</td> <td>٥,٨٥</td> <td>٤,٦٢</td> <td>صاعد</td> </tr> </tbody> </table>					وقف الخسارة	هدف ٢	هدف ١	الدعم	الاتجاه	٤,١٠
وقف الخسارة	هدف ٢	هدف ١	الدعم	الاتجاه						
٤,١٠	٦,٢٥	٥,٨٥	٤,٦٢	صاعد						
<p>إستمر السهم في الإرتفاع و إخترق مستوى ٢٩,٥٠ لأعلى ليعيد تجربة منطقة ٣١,٥٠ ثم ٣٣ . وقف الخسارة ٢٦ .</p>	إحتفاظ	HDBK.CA	٣٠,٢٠	بنك التعمير و الإسكان						
على المدى المتوسط										
<table border="1"> <thead> <tr> <th>وقف الخسارة</th> <th>هدف ٢</th> <th>هدف ١</th> <th>الدعم</th> <th>الاتجاه</th> </tr> </thead> <tbody> <tr> <td>٢٤</td> <td>٣٧</td> <td>٢٩,٥٠</td> <td>٢٥,٥٠</td> <td>صاعد</td> </tr> </tbody> </table>					وقف الخسارة	هدف ٢	هدف ١	الدعم	الاتجاه	٢٤
وقف الخسارة	هدف ٢	هدف ١	الدعم	الاتجاه						
٢٤	٣٧	٢٩,٥٠	٢٥,٥٠	صاعد						

ملحوظة: الأسعار المكتوبة في هذا التقرير صالحة لليوم فقط و هي من وجهة نظر شركة سي أي كابيتال . شركة سي أي كابيتال اوردت المعلومات الواردة بهذا التقرير بناء على معلومات تعتقد في صحتها و قد بنيت رأياها بأمانة ودقة بناء على هذه المعلومات و الشركة غير مسؤولة عن اي قرارات استثمارية اتخذت بناء على ما ورد بالتقرير .

<p>إحتفاظ طالما ان السهم فوق منطقة \$١,١٥.</p> <p>أول علامة قوة ستكون بإختراق مستوى \$١,٣٠ لأعلى لإعادة تجربة منطقة \$١,٣٧.</p> <p>على المدى المتوسط</p>				متاجرة	FAITA.CA	١,٢٤	بنك فيصل الإسلامي المصري- دولار
<p>الإتجاه</p>							
منطقة المقاومة		منطقة الدعم					
\$١,٣٨		\$١,٠٧					
<p>إحتفاظ طالما ان السهم فوق منطقة ٠,٢٥.</p> <p>مستوى المقاومة عند ٠,٢٨ و ٠,٣٣.</p> <p>على المدى المتوسط</p>				شراء	PORT.CA	٠,٢٦	بورتو القابضة
<p>الإتجاه</p>							
منطقة المقاومة		منطقة الدعم					
٠,٣٤		٠,٢٠					
<p>إخترق السهم مستوى ٥ لأسفل ليعيد تجربة منطقة ٤,٥٠.</p> <p>من جهة أخرى، نتوقع أن تعرقل منطقة ٥,١٠-٥,٠٥ إرتفاعه في الوقت الحالي.</p> <p>على المدى المتوسط</p>				إنتظار إشارة شراء	SVCE.CA	٤,٨٤	جنوب الوادي الأسمنت
<p>الإتجاه</p>							
منطقة المقاومة		منطقة الدعم					
٦		٣,٦٢					
<p>إرتفع السهم من منطقة ٥,٤٠ و إخترق ٧,١٠ لأعلى و وصل لهدفه عند ٧,٨٠ و ٨,٢٥ و هدفه التالي عند منطقة ٩,٣٠.</p> <p>وقف الخسارة أسفل ٦,٧٠</p> <p>على المدى المتوسط</p>				إحتفاظ	JUFO.CA	٧,٤٥	جهينة للصناعات الغذائية
<p>الإتجاه</p>							
وقف الخسارة	هدف ٢	هدف ١	الدعم				
٧,١٠	١٠,٥٠	٨,٩٥	٧,١٠				
<p>إرتفع السهم بعد أن وصل قرب منطقة ٢,٦٠ و منطقة المقاومة الان عند ٣ ثم ٣,٢٥.</p> <p>على المدى المتوسط</p>				إنتظار إشارة شراء	AUTO.CA	٢,٩١	جي بي اوتو
<p>الإتجاه</p>							
وقف الخسارة	هدف ٢	هدف ١	الدعم				
٢,٥٨	٣,٧٨	٣,٥٢	٢,٩٤				

ملحوظة: الأسعار المكتوبة في هذا التقرير صالحة لليوم فقط و هي من وجهة نظر شركة سي أي كابيتال . شركة سي أي كابيتال اوردت المعلومات الواردة بهذا التقرير بناء على معلومات تعتقد في صحتها و قد بنيت رأياها بأمانة ودقة بناء على هذه المعلومات و الشركة غير مسؤولة عن اي قرارات استثمارية اتخذت بناء على ما ورد بالتقرير.

إخترق السهم مستوى ٤,٩٠ لأسفل ليعيد تجربة منطقة ٤,٥٠ و ٤,٢٣ طالما أنه أسفل ٥,٥٠.					متاجرة	DCRC.CA	٥,٠٥	دلتا للأشياء و التعمير
على المدى المتوسط								
منطقة المقاومة	منطقة الدعم	الاتجاه						
٦	٤,٢٣	عرضي						
إستمر السهم في الإرتفاع و إخترق منطقة ٧,٥٠ لأعلى ليستمر في إتجاهه الصاعد مستهدفاً منطقة ٨,٣٠ ثم ٨,٨٠ ثم ١٠. وقف الخسارة أسفل ٦,٣٤.					إحتفاظ	RAYA.CA	٧,٩١	راية الفايضة للتكنولوجيا و الإتصالات
على المدى المتوسط								
وقف الخسارة	هدف ٢	هدف ١	الدعم	الاتجاه				
٥,١٠	١٠	٨,٣٠	٥,٨٠	صاعد				
وصل السهم لمنطقة الدعم ٢ و التي نتوقع ان تعرقل إنخفاضه ليعيد تجربة منطقة ٢,٢٠ و ٢,٤٠ مرة أخرى.					متاجرة	RTVC.CA	٢,٠٨	رمكو لإنشاء القرى السياحية
على المدى المتوسط								
وقف الخسارة	هدف ٢	هدف ١	الدعم	الاتجاه				
١,٩٥	٣,٧٧	٣,١٠	٢,٢٠	صاعد				
إحتفاظ طالما أنه فوق ٤,٦٠ ليعيد تجربة ٥,٣٥ و ٥,٧٠.					متاجرة	SMFR.CA	٤,٨٦	سماد مصر - ايجيفرت
على المدى المتوسط								
وقف الخسارة	هدف ٢	هدف ١	الدعم	الاتجاه				
٤,١٠	٩,٧٠	٨	٥,٣٤	صاعد				
إخترق السهم مستوى ١٨,٨٥ لأسفل ليعيد تجربة منطقة ١٦,٩٠ قبل صعوده مرة أخرى. من جهة أخرى، في حالة تأكيد إختراق ٢١ لأعلى سيستهدف ٢٣ و ٢٧,٥٠. أول علامة قوة ستكون بإختراق مستوى ١٩,٧٠ لأعلى.					متاجرة	SKPC.CA	١٩,٤٢	سيدي كبر للبتروكيماويات
على المدى المتوسط								
وقف الخسارة	هدف ٢	هدف ١	الدعم	الاتجاه				
١٦,٩٠	٢٧,٥٠	٢٣	١٧,٦٠	صاعد				

ملحوظة: الأسعار المكتوبة في هذا التقرير صالحة لليوم فقط و هي من وجهة نظر شركة سي أي كابيتال . شركة سي أي كابيتال اوردت المعلومات الواردة بهذا التقرير بناء على معلومات تعتقد في صحتها و قد بنيت رأياها بأمانة ودقة بناء على هذه المعلومات و الشركة غير مسؤولة عن اي قرارات استثمارية اتخذت بناء على ما ورد بالتقرير.

بعد هذا الإنخفاض أصبح السهم يتحرك بين منطقة ٤,٣٨ و ٣,٣٥ . مستوى المقاومة الآن ٤,٠٢ .				متاجرة	SDTI.CA	٣,٥٢	شارم دريمز للاستثمار السياحي
على المدى المتوسط							
منطقة المقاومة	منطقة الدعم	الإتجاه					
٤,٩١	٢,٨٥	عرضي					
إخترق السهم مستوى ٠,٩٤ لأسفل ليعيد تجربة منطقة ٠,٨٢ قبل صعوده مرة أخرى.				متاجرة	NOAF.CA	٠,٩٧	شمال افريقيا
على المدى المتوسط							
منطقة المقاومة	منطقة الدعم	الإتجاه					
١,٢٣	٠,٨٢	عرضي					
شراء لهدف السهم عند منطقة ٥,٧٥ و ٦,٥٠ . وقف الخسارة ٤,٥٠ .				شراء	NEDA.CA	٤,٧٠	شمال الصعيد - نيوداب
على المدى المتوسط							
منطقة المقاومة	منطقة الدعم	الإتجاه					
٥,٧٢	٣,٤٠	عرضي					
إنخفاض السهم بعد ان وصل لهدفه عند ٥٨-٦٠ و ننصح بإعادة الشراء ليعيد تجربة ٥٥ (تحقق) ثم ٥٩ على الأقل ثم ٦٦ . وقف الخسارة أسفل ٤٦ .				إحتفاظ	EGAS.CA	٤٩,٨٠	غاز مصر
على المدى المتوسط							
وقف الخسارة	هدف ٢	هدف ١	الدعم				
٤١	٨٢	٦٦	٤٦				
إخترق السهم مستوى ٠,٧٨ لأسفل ليعيد تجربة منطقة ٠,٦٨ قبل صعوده مرة أخرى. هذه الرؤية قائمة طالما أنه أسفل ٠,٨٦ . مستوى الدعم الآن عند ٠,٧٥ .				إنتظار أشارة شراء	GMCI.CA	٠,٧٩	مجموعة جي ام سي للاستثمارات الصناعية
على المدى المتوسط							
إعادة الشراء فوق	هدف ٢	هدف ١	المقاومة				
١,٠٢	٠,٦٠	٠,٧٨	١,٠٢				

ملحوظة: الأسعار المكتوبة في هذا التقرير صالحة لليوم فقط و هي من وجهة نظر شركة سي أي كابيتال . شركة سي أي كابيتال اوردت المعلومات الواردة بهذا التقرير بناء على معلومات تعتقد في صحتها و قد بنيت رأيها بأمانة ودقة بناء على هذه المعلومات و الشركة غير مسؤولة عن اي قرارات استثمارية اتخذت بناء على ما ورد بالتقرير .

يتحرك السهم في نطاق عرضي فوق منطقة ٠,٢٨-٠,٣٠ و منطقة ٠,٣٨ وقف الخسارة ٠,٢٨. على المدى المتوسط					شراء	AMER.CA	٠,٣٠	مجموعة عامر القايسة - عامر جروب
منطقة المقاومة		منطقة الدعم		الإتجاه				
٠,٣٨		٠,٢٢		عرضي				
ننصح بإعادة الشراء قرب منطقة ٧-٧,٥٠ ليعيد تجربة منطقة ٨,٨٠-٩ ثم ١٠,٠٤.					شراء	TMGH.CA	٤,٨٢	مجموعة طلعت مصطفى القايسة
على المدى المتوسط								
وقف الخسارة	هدف ٢	هدف ١	الدعم	الإتجاه				
٧	١١,٤٠	١٠,٠٤	٧	صاعد				
إحتفاظ طالما ان السهم فوق منطقة ١٨ ليعيد تجربة منطقة ٢٠ و التي بإختراقها لأعلى سيعيد تجربة ٢١ (تحقق) ثم ٢٢,٧٠.					إحتفاظ	MNHD.CA	٢٢,٣٥	مدينة نصر للاسكان والتعمير
على المدى المتوسط								
وقف الخسارة	هدف ٢	هدف ١	الدعم	الإتجاه				
١٤,٢٥	٢٥,٥٠	٢٢,٧٠	١٧,٨٧	صاعد				
إرتفع السهم من منطقة ٢٥,٣٠ و وصل لمنطقة ٢٩ و منطقة المقاومة التالية عند ٣١,٣٠.					إحتفاظ	HELI.CA	٢٩,٢٨	مصر الجديدة للاسكان والتعمير
على المدى المتوسط								
وقف الخسارة	هدف ٢	هدف ١	الدعم	الإتجاه				
١٧,٤٥	٣٣,٥٠	٣١,٣٠	٢٥,٣٠	صاعد				
إخترق السهم مستوى ٤,٨٤ لأعلى لذا ننصح بالشراء لهدف ٥,٨٥ (تحقق) و هدفه التالي عند ٦,٥٠. وقف الخسارة أسفل ٤,٨٣.					إحتفاظ	MICH.CA	٥,٧٠	مصر لصناعة الكيماويات
على المدى المتوسط								
وقف الخسارة	هدف ٢	هدف ١	الدعم	الإتجاه				
٤,٠٧	٦,٥٠	٥,٨٥	٤,٨٠	صاعد				

ملحوظة: الأسعار المكتوبة في هذا التقرير صالحة لليوم فقط و هي من وجهة نظر شركة سي أي كابيتال . شركة سي أي كابيتال اوردت المعلومات الواردة بهذا التقرير بناء على معلومات تعتقد في صحتها و قد بنيت رأياها بأمانة ودقة بناء على هذه المعلومات و الشركة غير مسؤولة عن اي قرارات استثمارية اتخذت بناء على ما ورد بالتقرير.

ننصح بإعادة الشراء قرب منطقة ٦,٧٠-٦,٦٠ ليعيد تجربة منطقة ٧,٨٢ (تحقق) و ٨,٧٥.					إنتظار إشارة شراء	ADIB.CA	٧,٢٧	مصرف أبو ظبي الإسلامي- مصر
على المدى المتوسط								
الإتجاه	الدعم	هدف ١	هدف ٢	وقف الخسارة				
صاعد	٦,٧٠	٩,٥٠	١١	٥,٦٠				
إخرق السهم مستوى ١٨,٨٥ لأسفل ليعيد تجربة منطقة ١٨ و ١٦,٨٠ قبل صعوده مرة أخرى لهدفه التالي عند ٢٠,٥٠ و ٢١,٣٥.					إحتفاظ	MILS.CA	١٩,٠٥	مطاحن ومخابز شمال القاهرة
على المدى المتوسط								
الإتجاه	الدعم	هدف ١	هدف ٢	وقف الخسارة				
صاعد	١٦	٢١,٣٥	٢٣	١٤,٣٠				
وصل السهم لهدفه عند ٢٦ (تحقق) و هدفه التالي عند ٣٠,٥٠ . وقف الخسارة أسفل ٢٠,٦٠ . مستوى الدعم الآن عند ٢٢,١٤ .					إحتفاظ	CEFM.CA	٢٤,٩٧	مطاحن مصر الوسطي
على المدى المتوسط								
الإتجاه	الدعم	هدف ١	هدف ٢	وقف الخسارة				
صاعد	١٩,٧٠	٣٠,٥٠	٣٥	١٤,٨٠				
بصفة عامة، يتحرك السهم في إتجاه عرضي بين منطقة ١,٠٦ و منطقة ١,٣٧ وقف الخسارة أسفل ١,٠٤ .					متاجرة	MENA.CA	١,٠٧	مينا للاستثمار السياحي والعقاري
على المدى المتوسط								
الإتجاه	منطقة الدعم	منطقة المقاومة						
عرضي	٠,٨١	١,٣٧						

ملحوظة: الأسعار المكتوبة في هذا التقرير صالحة لليوم فقط و هي من وجهة نظر شركة سي أي كابيتال . شركة سي أي كابيتال اوردت المعلومات الواردة بهذا التقرير بناء على معلومات تعتقد في صحتها و قد بنيت رأياها بأمانة ودقة بناء على هذه المعلومات و الشركة غير مسؤولة عن أي قرارات استثمارية اتخذت بناء على ما ورد بالتقرير .

إخترق السهم مستوى ٠,٨٥ لأسفل ليعيد تجربة منطقة ٠,٧٩ و ٠,٦٩ طالما انه اسفل منطقة ٠,٩٩ .			إنتظار إشارة شراء	UNFO.CA	٠,٩١	يونيفرت
على المدى المتوسط						
منطقة المقاومة	منطقة الدعم	الإتجاه				
١,٤٥	٠,٦٩	عرضي				

ملحوظة: يجب على العملاء حفظ نقاط الهدف و وقف الخسارة في حالة إستبعاد السهم من التقرير.

ملحوظة: يتم وضع النصائح قصيرة الأجل في الجدول على النحو التالي:

"شراء جديد": للأسهم التي تم تغيير النصيحة الخاصة بها السابقة لتصبح شراء.

"شراء": للأسهم التي مازالت شراء من حيث نسبة العائد للمخاطرة.

"إحتفاظ": للأسهم الإيجابية ولكن نسبة المخاطرة الخاصة بها أكبر من العائد ولكن لم تعطي إشارة بيع بعد.

"بيع": للأسهم التي مازالت بيع.

"بيع جديد": للأسهم التي تم تغيير النصيحة الخاصة بها السابقة لتصبح بيع.

"المتاجرة": للأسهم التي تتحرك في نطاق عرضي.

"إنتظار إشارة شراء": للأسهم السلبية ولكن إنخفضت بنسب كبيرة تجعل من الخطأ النصيحة ببيعها وفي نفس الوقت لم تعطي إشارة شراء بعد.

ملحوظة: تم إضافة جزء خاص باتجاه الأسهم على المدى المتوسط.

ملحوظة: الأسعار المكتوبة في هذا التقرير صالحة لليوم فقط و هي من وجهة نظر شركة سي أي كابيتال . شركة سي أي كابيتال اوردت المعلومات الواردة بهذا التقرير بناء على معلومات تعتقد في صحتها و قد بنيت رأياها بأمانة ودقة بناء على هذه المعلومات و الشركة غير مسؤولة عن اي قرارات استثمارية اتخذت بناء على ما ورد بالتقرير.

Contact Details

TECHNICAL ANALYSIS DEPARTEMENT

Mohamed Ashraf, MFTA, CFTe, CETA | Chief Technical Analyst

Mohamed.Ashraf@cicapital.com.eg

Shady Bahaa, CFTe, CETA | Senior Technical Analyst

Shady.Bahaa@cicapital.com.eg

CIBC

Khaled Abd El Rahman | MD & Global Head of Securities Brokerage

Khaled.Abdelrahman@cicapital.com.eg

DYNAMIC

Etrade

Moustafa Mahmoud | Head of Etrade and Customer Service

Moustafa.Mahmoud@cicapital.com.eg

<https://etradecibc.com.eg>

<https://etradedynamic.com.eg>

Etrade.support@cicapital.com.eg

CI-Capital Hotline 16440

CI CAPITAL HOLDING

64 ,Mohie El Din Abou El Ezz Street , Dokki, Giza

Egypt

Reuters pages: COIW, COIX, COIY, and COIZ

Bloomberg page: COIB <GO>

For more information,
please contact CI Capital Technical Analysis Department on
e-mail Technical.Analysis@cicapital.com.eg
or visit our website at www.cicapital.com.eg

ملحوظة: الأسعار المكتوبة في هذا التقرير صالحة لليوم فقط و هي من وجهة نظر شركة سي أي كابيتال . شركة سي أي كابيتال اوردت المعلومات الواردة بهذا التقرير بناء على معلومات تعتقد في صحتها و قد بنيت رأياها بأمانة ودقة بناء على هذه المعلومات و الشركة غير مسؤولة عن اي قرارات استثمارية اتخذت بناء على ما ورد بالتقرير.