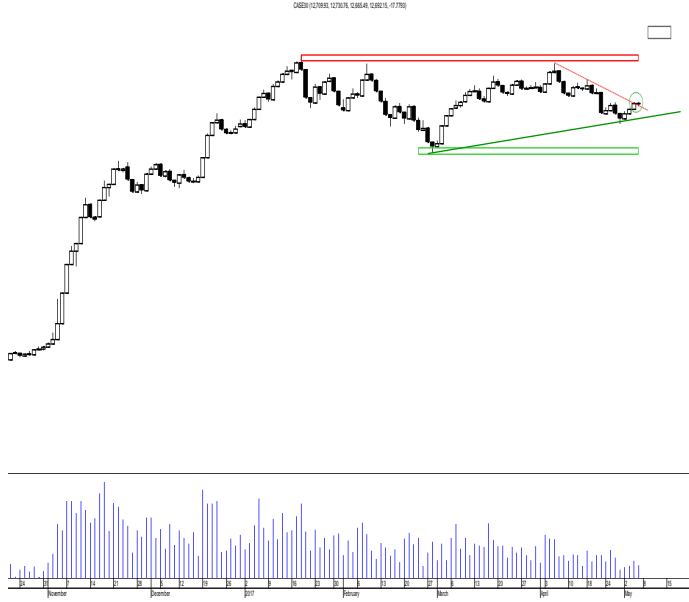


.EGX30

مؤشر البورصة المصرية الرئيسي (آخر تنفيذ: ١٢٧٠٩,٩٣)



إرتد المؤشر من منطقة ١٢٥٠٠-١٢٤٠٠ ليعيد تجربة منطقة ١٢٧٥٠-١٢٨٠٠ ليكمل إتجاهه الصاعد متوسط الأجل.

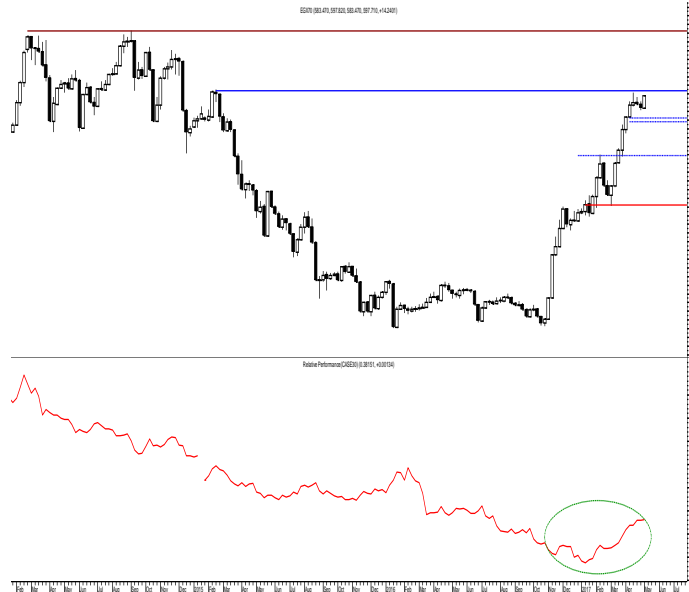
بصفة عامة، طالما أن المؤشر فوق منطقة ١١٨٠٠ سيظل إتجاهه صاعد على المدى المتوسط وسيكون هدفه التالي عند منطقة ١٣٨٠٠-١٤٠٠٠ ثم ١٤٥٠٠.

من جهة أخرى، اختراق ١٢٣٠٠ لأسفل سيؤدي لإعادة تجربة منطقة ١٢٠٠٠-١١٨٠٠ ليتحرك في إتجاه عرضي فوقها وأسفل منطقة ١٣٤٠٠-١٣٥٠٠.

مقاومة ١	مقاومة ٢
١٢٨٠٠-١٢٧٥٠	١٣١٠٠
دعم ١	دعم ٢
١٢٣٠٠-١٢٤٤٠	١٢٠٠٠

.EGX70

مؤشر البورصة المصرية EGX70 (آخر تنفيذ: ٧١.٥٩٧)



إرتفع المؤشر من منطقة الدعم عند ٥٧٥-٥٨٠ لإعادة تجربة منطقة ٦٠٠-٦١٠ وهدفه التالي سيكون عند منطقة ٦٧٠-٦٧٢.

على المدى القصير، طالما أن المؤشر فوق منطقة ٥٢٠ يعتبر في إتجاه صاعد.

مقاومة ١	مقاومة ٢
٦٠٠	٦١٠
دعم ١	دعم ٢
٥٧٥-٥٨٠	٥٤٠

ملحوظة: الأسعار المكتوبة في هذا التقرير صالحة لليوم فقط و هي من وجهة نظر شركة سي أي كابيتال . شركة سي أي كابيتال اوردت المعلومات الواردة بهذا التقرير بناء على معلومات تعتقد في صحتها و قد بنيت رأياها بأمانة ودقة بناء على هذه المعلومات و الشركة غير مسؤولة عن اي قرارات استثمارية اتخذت بناء على ما ورد بالتقرير.

COMI.CA

البنك التجاري الدولي مصر (آخر سعر تنفيذ: ٧٤,٩٠)



ما زال هدف السهم عند منطقة ٨٠-٨٢ قائم.

ارتفع السهم فوق منطقة ٧٤ مرة أخرى. إختراق ٧٦,٥٠ لأعلى سيدل على إنتهاء الموجة التصحيحية العرضية الحالية.

بصفة عامة، طالما أن السهم فوق منطقة ٧٠ يعتبر إتجاهه صاعد على المدى المتوسط مستهدفاً منطقة ٨٦ ثم ٩٢.

مقاومة ١	مقاومة ٢
٧٦,٥٠	٧٨,٥٠
دعم ١	دعم ٢
٧٠-٧١	٦٦
النصيحة	
إحتفاظ.	

GTHE.CA

جلوبال تليكوم القابضة (آخر سعر تنفيذ: ٦,٩٣)



إخترق السهم منطقة ٦,٩٠ لأسفل مغيراً إتجاهه ليصبح هابط مستهدفاً منطقة ٦,٥٠ (تحقق) ثم ٥,٨٠-٥,٥٠.

يتحرك السهم الآن بين منطقة ٦,٣٥ ومنطقة ٧,١٥.

ويتأكد إختراق منطقة ٦,٤٠ لأسفل سيستمر في الإنخفاض لمنطقة ٥,٥٠-٥,٨٠.

مقاومة ١	مقاومة ٢
٧,١٥	٧,٢٥
دعم ١	دعم ٢
٦,٤٠-٦,٣٥	٥,٨٠
النصيحة	
إنتظار إشارة شراء جديدة.	

ملحوظة: الأسعار المكتوبة في هذا التقرير صالحة لليوم فقط و هي من وجهة نظر شركة سي أي كابيتال . شركة سي أي كابيتال اوردت المعلومات الواردة بهذا التقرير بناء على معلومات تعتقد في صحتها و قد بنيت رأياها بأمانة ودقة بناء على هذه المعلومات و الشركة غير مسؤولة عن اي قرارات استثمارية اتخذت بناء على ما ورد بالتقرير.

HRHO.CA

المجموعة المالية هيرمس القابضة (آخر سعر تنفيذ: ٢٤,٦٥)



بالنظر في الرسم البياني الأسبوعي لسهم هيرمس، نرى أن السهم في اتجاه أساسي صاعد منذ إختراقه لمنطقة ١٨ لأعلى في عام ٢٠١٦ وإخترق أيضاً قمة ٢٠١٠ عند ٢٢ لأعلى إلى أن وصل لمنطقة ٢٩ في بداية العام الحالي.

وقد إنخفض السهم خلال الأربعة أشهر الماضية وأعاد تجربة منطقة ٢٢ وبدأ يتحرك في شكل عرضي، وداخل هذا الإتجاه العرضي بدأ السهم في تحقيق شكل قاع أعلى من قاع أو "Higher low" بارتفاعه من منطقة ٢٣,٨٠-٢٣,٥٠ مما يرجح إرتفاعه من الأسعار الحالية ليكمل إتجاهه الصاعد متوسط الأجل.

نتوقع إعادة تجربة منطقة ٢٧ ثم ٢٩ مستهدفاً منطقة ٣٥ ثم ٤٠.

يؤكد هذه الرؤية أحجام التداول الجيدة التي شهدها السهم مع الصعود وإنخفاضها خلال هذا الإتجاه العرضي، وبالتالي نتوقع أن تترتفع مرة أخرى مع الإرتفاع القادم.

هذه الرؤية الإيجابية سنظل قائمة طالما أن السهم فوق منطقة ٢١,٥٠ وطالما أنه فوق منطقة ٢٣,٥٠ على المدى القصير.

ملحوظة: الأسعار المكتوبة في هذا التقرير صالحة لليوم فقط و هي من وجهة نظر شركة سي أي كابيتال . شركة سي أي كابيتال اوردت المعلومات الواردة بهذا التقرير بناء على معلومات تعتقد في صحتها و قد بنيت رأياها بأمانة ودقة بناء على هذه المعلومات و الشركة غير مسؤولة عن اي قرارات استثمارية اتخذت بناء على ما ورد بالتقرير.

إدارة التحليل الفني

مدير إدارة التحليل الفني: محمد أشرف CFTe, CETA, MFTA

محلل فني أول: شادي بهاء CFTe, CETA

نصائح خاصة					كود رويترز	آخر تنفيذ	السهم	
<p>إنخفض السهم أسفل منطقة ١,٨٩، ليستهدف السهم منطقة ١,٤٥ مرة أخرى، هذا السيناريو قائم طالما أن السهم أسفل منطقة ٢,٠٥.</p>					<p>إنتظار إشارة شراء</p>	<p>AJWA.CA</p>	<p>١,٨٥</p>	<p>أجواء للصناعات الغذائية - مصر</p>
<p>على المدى المتوسط</p>								
الإتجاه	دعم ١	دعم ٢	مقاومة ١	مقاومة ٢				
عرضي	١,٧٠	١,٤٥	٢,٥٠	٣,٢٥				
<p>إخترق السهم منطقة ٩ لأعلى ننصح بالشراء لهدف ١٠,٢٥.</p> <p>ننصح بالبيع في حالة إختراق ٧,٧٠ لأسفل.</p>					<p>إحتفاظ</p>	<p>ASCM.CA</p>	<p>٨,٢١</p>	<p>أسيك للتعدين</p>
<p>على المدى المتوسط</p>								
الإتجاه	الدعم	هدف ١	هدف ٢	وقف الخسارة				
صاعد	٦-٦,٢٥	١٠,٢٥	١٢	٥				
<p>يتحرك السهم الآن في نطاق عرضي بين منطقة ٤,٦٠ ومنطقة ٥,٣٠.</p>					<p>متاجرة</p>	<p>ODHR.CA</p>	<p>٥,٠٦</p>	<p>أوراسكوم القابضة للتنمية</p>
<p>على المدى المتوسط</p>								
الإتجاه	منطقة الدعم	منطقة المقارمة						
عرضي	٣,٩٥-٤	٦,٠٥-٦						
<p>وصل السهم لمنطقة ١١٥ والتي تمثل القمة السابقة في حالة إختراق السهم لها لأعلى سيستمر في الإرتفاع لمنطقة ١٢٠ ثم ١٣٢-١٣٥. وقف الحماية ١٠٧.</p>					<p>إحتفاظ</p>	<p>ORAS.CA</p>	<p>١٠٩,٠٣</p>	<p>أوراسكوم كونستراكتيون</p>
<p>على المدى المتوسط</p>								
الإتجاه	الدعم	هدف ١	هدف ٢	وقف الخسارة				
صاعد	٩٥-٩٨	١٢٠	١٣٥-١٣٢	٨٠				

ملحوظة: الأسعار المكتوبة في هذا التقرير صالحة لليوم فقط و هي من وجهة نظر شركة سي أي كابيتال . شركة سي أي كابيتال اوردت المعلومات الواردة بهذا التقرير بناء على معلومات تعتقد في صحتها و قد بنيت رأياها بأمانة ودقة بناء على هذه المعلومات و الشركة غير مسؤولة عن أي قرارات استثمارية اتخذت بناء على ما ورد بالتقرير .

يتحرك السهم الآن بين منطقة ٠,٧٧ ومنطقة ٠,٦٥ .					متاجرة	OTMT.CA	٠,٧٢	أوراسكوم للاتصالات و الإعلام و التكنولوجيا
على المدى المتوسط								
المقاومة ٢	المقاومة ١	الدعم ٢	الدعم ١	الإتجاه				
٠,٩٦-٠,٩٥	٠,٧٧	-٠,٥٢ ٠,٥٠	-٠,٦٣ ٠,٦٠	عرضي				
إخترق السهم منطقة ٦,٧٠ لأعلى مستهدفاً منطقة ٩-١٠,٩ . وقف الخسارة ٧ .					إحتفاظ	ORHD.CA	٧,٧٦	أوراسكوم للفنادق
على المدى المتوسط								
وقف الخسارة	هدف ٢	هدف ١	الدعم	الإتجاه				
٦,٢٥	٩,١٠-٩	٧,٥٠ (تحقق)	٧-٧,١٠	صاعد				
ننصح بالشراء لإعادة تجربة منطقة ٢,٩٠ . وقف الخسارة ٢,٣٨ .					شراء	EMFD.CA	٢,٦١	إعمار مصر
على المدى المتوسط								
منطقة المقاومة		منطقة الدعم		الإتجاه				
٣,٣٠-٣,١٥		١,٩٥-٢		عرضي				
نتوقع إعادة تجربة منطقة ٢٠ مرة أخرى.					إحتفاظ	EFID.CA	١٩,٥٠	إيديتا الغذائية
على المدى المتوسط								
منطقة المقاومة		منطقة الدعم		الإتجاه				
٢٠-١٨,٨٥		١٣		عرضي				
ننصح بالشراء طالما أن السهم فوق ١٩ لهدف ٢٣ (تحقق) ثم ٢٥,٧٠ .					شراء	SCEM.CA	٢٢,١٠	اسمنت سيناء
على المدى المتوسط								
وقف الخسارة	هدف ٢	هدف ١	الدعم	الإتجاه				
١٨,٥٠	٢٩	٢٥,٧٠	١٩	صاعد				

ملحوظة: الأسعار المكتوبة في هذا التقرير صالحة لليوم فقط و هي من وجهة نظر شركة سي أي كابيتال . شركة سي أي كابيتال اوردت المعلومات الواردة بهذا التقرير بناء على معلومات تعتقد في صحتها و قد بنيت رأياها بأمانة ودقة بناء على هذه المعلومات و الشركة غير مسؤولة عن أي قرارات استثمارية اتخذت بناء على ما ورد بالتقرير .

إخترق السهم منطقة ٨,٥٠ لأعلى ليعيد تجربة منطقة ١٠,٣٥ . وقف الخسارة ٨.					إحتفاظ	ALRA.CA	٨,٢٢	اطلس لاستصلاح الأراضي والتصنيع الزراعي
على المدى المتوسط								
الإتجاه	دعم ١	دعم ٢	مقاومة ١	مقاومة ٢				
عرضي	٦,٤٠	-٥,٥٠ ٥,٤٥	١٠,٣٥	١٢,٤٥				
إخترق السهم منطقة ٧,٦٠ لأعلى ليعيد تجربة منطقة ٨,٥٠ (تحقق) وهدف السهم التالي عند منطقة ١١. وقف الخسارة ٨,٣٠.					إحتفاظ	AFDI.CA	٩,٠٥	الأهلي للتنمية و الاستثمار
على المدى المتوسط								
الإتجاه	الدعم	هدف ١	هدف ٢	وقف الخسارة				
صاعد	٧,٤٠	٨,٥٠ (تحقق)	١١	٦				
يتحرك السهم الآن بين منطقة ٠,٦٤ و ٠,٧٥.					متاجرة	RREI.CA	٠,٦٧	الاستثمار العقاري العربي – اليكو
على المدى المتوسط								
الإتجاه	منطقة الدعم	منطقة المقاومة						
عرضي	٠,٤٩-٠,٥٠	٠,٩٣-٠,٨٨						
يتحرك السهم بين منطقة ٩ ومنطقة ١١,٢٠.					متاجرة	AMOC.CA	٩,٢٢	الاسكندرية للزيوت المعدنية
على المدى المتوسط								
الإتجاه	الدعم	هدف ١	هدف ٢	وقف الخسارة				
صاعد	٩	١٠,٧٠	١٢,٥٠	٩				
هدف السهم التالي عند ١٠. وقف الخسارة ٧.					إحتفاظ	INFI.CA	٧,٣٣	الاسماعيلية الوطنية للصناعات الغذائية فوديكو
على المدى المتوسط								
الإتجاه	الدعم	هدف ١	هدف ٢	وقف الخسارة				
صاعد	٧	٩ (تحقق)	١٠	٥				

ملحوظة: الأسعار المكتوبة في هذا التقرير صالحة لليوم فقط و هي من وجهة نظر شركة سي أي كابيتال . شركة سي أي كابيتال اوردت المعلومات الواردة بهذا التقرير بناء على معلومات تعتقد في صحتها و قد بنيت رأياها بأمانة ودقة بناء على هذه المعلومات و الشركة غير مسؤولة عن اي قرارات استثمارية اتخذت بناء على ما ورد بالتقرير.

نصح بالشراء لهدفه التالي عند ٢,٧٠.					شراء	ISMA.CA	٢,٠٧	الاسماعيلية مصر للدواجن
على المدى المتوسط								
وقف الخسارة	هدف ٢	هدف ١	الدعم	الإتجاه				
١,٨٠	٣	٢,٧٠	٢	صاعد				
نتوقع أن يتحرك السهم بين منطقة ٠,٩٣-٩٢.٠٠\$ ومنطقة ٠,٩٩\$. انتظار إشارة شراء					انتظار إشارة شراء	EGBE.CA	\$٠,٨٤	البنك المصري الخليجي
على المدى المتوسط								
إعادة الشراء	مقاومة	هدف ٢	هدف ١	الإتجاه				
\$١	\$٠,٩٥	\$٠,٧٥	\$٠,٨٥	هابط				
نصح بإعادة الشراء لهدف ١١,٢٥ (تحقق) ثم ١٥.					شراء	EXPA.CA	١٠,٨٥	البنك المصري لتنمية الصادرات
على المدى المتوسط								
وقف الخسارة	مقاومة ٢	مقاومة ١	دعم ١	الإتجاه				
٩	١٥	١١,٢٥ (تحقق)	-٩,٧٥ ٩,٥٠	عرضي				
نتوقع أن يتحرك السهم بين ١,٨٠ و ١,٩٢. ما زال السهم في مواجهة منطقة المقاومة المهمة عند ٢,١٠.					مناجرة	GGCC.CA	١,٨٣	الحيزة العامة للمقاولات
على المدى المتوسط								
مقاومة ٢	مقاومة ١	دعم ٢	دعم ١	الإتجاه				
٢,٢٥	٢,١٠	١,٤٠	١,٦٠	عرضي				
السهم الآن في إتجاهه لمنطقة ٠,٨٠-٠,٨٥. منطقة الدعم الحالية عند ٠,٦٦.					مناجرة	WATP.CA	٠,٦٨	الحديثة للماد العازلة
على المدى المتوسط								
منطقة المقاومة		منطقة الدعم		الإتجاه				
٠,٨٥		٠,٥٥		عرضي				

ملحوظة: الأسعار المكتوبة في هذا التقرير صالحة لليوم فقط و هي من وجهة نظر شركة سي أي كابيتال . شركة سي أي كابيتال اوردت المعلومات الواردة بهذا التقرير بناء على معلومات تعتقد في صحتها و قد بنيت رأياها بأمانة ودقة بناء على هذه المعلومات و الشركة غير مسؤولة عن اي قرارات استثمارية اتخذت بناء على ما ورد بالتقرير.

مازال السهم في إتجاه صاعد مستهدفاً منطقة ٦,٢٥-٦,٥٠. وقف الخسارة ٤,٥٠. المقاومة الحالية عند ٥,٢٥.					إحتفاظ	IRON.CA	٤,٥٩	الحديد والصلب المصرية
على المدى المتوسط								
وقف الخسارة	هدف ٢	هدف ١	منطقة الدعم	الإتجاه				
٤	٩	٦,٥٠	-٤,٨٠ ٤,٥٠	صاعد				
إخترق السهم مستوى \$٠,٢٤ لأسفل مما يؤدي لتحركه في نطاق عرضي بين \$٠,٢٢ و \$٠,٣٠.					متاجرة	MOIL.CA	\$٠,٢٣	الخدمات الملاحية والبتروولية – ماريديف
على المدى المتوسط								
المقاومة ١		الدعم ١		الإتجاه				
\$٠,٣٠		\$٠,٢٢		عرضي				
إخترق السهم منطقة ١٠ لأسفل مما يؤدي لمزيد من التجميع فوق منطقة ٨,٨٠-٩.					إحتفاظ	CCRS.CA	٩,٥٥	الخليجية الكندية للاستثمار العقاري العربي
على المدى المتوسط								
مقاومة ٢	مقاومة ١	دعم ٢	دعم ١	الإتجاه				
١٢ (تحقق)	١٠,٢٠ (تحقق)	٥,١٠	٦,٩٥	عرضي				
نتوقع أن يتحرك السهم بين منطقة ١,٦٠ و منطقة ٢-٢,٥٠.					متاجرة	IFAP.CA	١,٦٦	الدولية للمحاصيل الزراعيه
على المدى المتوسط								
منطقة المقاومة		منطقة الدعم		الإتجاه				
٢,٤٥-٢,٤٠		١,٣٥-١,٣٦		عرضي				
وصل السهم لهدفه عند ١,٠٥ ونتوقع أن ينخفض أسفل منها مرةً أخرى ليتحرك بينها وبين ٩٥.٠٠-٩٨. قبل إرتفاعه مرةً أخرى.					إحتفاظ	ZEOT.CA	١,٠٢	الزيت المستخلصة ومنتجاتها
على المدى المتوسط								
مقاومة	دعم ٢	دعم ١	الإتجاه					
١,٠٥	٠,٦٠	٠,٧٥	عرضي					

ملحوظة: الأسعار المكتوبة في هذا التقرير صالحة لليوم فقط و هي من وجهة نظر شركة سي أي كابيتال . شركة سي أي كابيتال اوردت المعلومات الواردة بهذا التقرير بناء على معلومات تعتقد في صحتها و قد بنيت رأياها بأمانة ودقة بناء على هذه المعلومات و الشركة غير مسؤولة عن اي قرارات استثمارية اتخذت بناء على ما ورد بالتقرير.

<p>إخترق السهم منطقة دعم أساسية عند ١٤,٤٠ لأسفل وإخترق أيضاً خط إتجاه أساسي صاعد لأسفل مغيراً إتجاهه ليصبح هابط. نتوقع أن يستهدف السهم منطقة ١٢-١١,٨٠ (تحقق) ثم ١٠,٥٠.</p> <p>ننصح بالإحتفاظ طالما أن السهم فوق منطقة ١٣ والبيع قرب منطقة ١٤,٥٠-١٤,٧٥.</p>					إحتفاظ	OCDI.CA	١٣,٧٠	السادس من أكتوبر للتنمية والاستثمار
على المدى المتوسط								
منطقة المقاومة	منطقة الدعم			الإتجاه				
١٦,٧٥	١١,٥٠			عرضي				
<p>يتحرك السهم الآن بين منطقة ٧٥ ومنطقة ٨٨.</p>					متاجرة	SWDY.CA	٨٢,٠٥	السويدي للكابلات
على المدى المتوسط								
وقف الخسارة	هدف ٢	هدف ١	الدعم	الإتجاه				
٧٢	١٢٥	-٩٠ (٩٥ تحقق)	٧٥	صاعد				
<p>إخترق السهم منطقة ١٨ لأعلى ليغير السهم إتجاهه متوسط الأجل ليصبح صاعد مستهدفاً منطقة ٢٧ على الأقل.</p>					شراء	SUCE.CA	٢٢,٥٠	السويس للاسمنت
على المدى المتوسط								
وقف الخسارة	هدف ٢	هدف ١	الدعم	الإتجاه				
١٦,٥٠	٢٧	٢٣ (تحقق)	١٧,٧٠	صاعد				
<p>ننصح بالإحتفاظ لإعادة تجربة منطقة ٥,٢٥ ثم ٥,٥٠. نتوقع المزيد من التجميع فوق منطقة ٤-٣,٩٠.</p>					إحتفاظ	SNFC.CA	٤,٦٨	الشرقية الوطنية للأمن الغذائي
على المدى المتوسط								
وقف الخسارة	هدف ٢	هدف ١	الدعم	الإتجاه				
٣,٢٠	٦,٢٥	٥,٣٥	٣,٩٠-٤	صاعد				

ملحوظة: الأسعار المكتوبة في هذا التقرير صالحة لليوم فقط و هي من وجهة نظر شركة سي أي كابيتال . شركة سي أي كابيتال اوردت المعلومات الواردة بهذا التقرير بناء على معلومات تعتقد في صحتها و قد بنيت رأياها بأمانة ودقة بناء على هذه المعلومات و الشركة غير مسؤولة عن اي قرارات استثمارية اتخذت بناء على ما ورد بالتقرير.

هدف السهم التالي عند منطقة ٢٤٠.					إحتفاظ	EAST.CA	٢٢٠	الشرقية للدخان
وقف الحماية ٢٠٠.								
على المدى المتوسط								
وقف الخسارة	هدف ٢	هدف ١	الدعم	الإتجاه				
١٨٥	٢٦٥	٢٤٠	٢٠٠	صاعد				
ننصح بالشراء لهدف السهم عند منطقة ٣,٨٠ (تحقق) ثم ٤,٤٠.					شراء	ELSH.CA	٣,٦٠	الشمس للاسكان
على المدى المتوسط								
وقف الخسارة	هدف ٢	هدف ١	الدعم	الإتجاه				
٢,٩٠	٤,٤٠	٣,٨٠ (تحقق)	٢,٩٥-٣	صاعد				
إنخفض السهم أسفل منطقة ٠,٧٥ مما يؤدي لتحركه مرة أخرى بشكل عرضي بين ٠,٧٣ و ٠,٨١.					متاجرة	UEGC.CA	٠,٧٤	الصعيد العامة للمقاولات
على المدى المتوسط								
منطقة المقاومة		منطقة الدعم		الإتجاه				
١-٠,٩٨		٠,٦٥		عرضي				
إنخفض السهم ونتوقع أن تعرقل منطقة ٥,٢٥-٥,٤٠ إنخفاضه في الوقت الحالي.					إنتظار إشارة شراء	EGCH.CA	٥,٥٩	الصناعات الكيماوية المصرية – كيما
على المدى المتوسط								
وقف الخسارة	هدف ٢	هدف ١	الدعم	الإتجاه				
٤	٧,٥٠	٦ (تحقق)	٤,٨٥	صاعد				
ننصح بانتظار إشارة شراء جديدة، نتوقع إعادة تجربة منطقة ٨,٥٠.					إنتظار إشارة شراء	ENGC.CA	٨,٨٩	الصناعات الهندسية المعمارية للانشاء والتعمير
على المدى المتوسط								
وقف الخسارة	هدف ٢	هدف ١	الدعم	الإتجاه				
٧,٣٠	١٠,٤٠ (تحقق)	٨,٥٠ (تحقق)	٨,٥٠	صاعد				

ملحوظة: الأسعار المكتوبة في هذا التقرير صالحة لليوم فقط و هي من وجهة نظر شركة سي أي كابيتال . شركة سي أي كابيتال اوردت المعلومات الواردة بهذا التقرير بناء على معلومات تعتقد في صحتها وقد بنيت رأياها بأمانة ودقة بناء على هذه المعلومات و الشركة غير مسؤولة عن اي قرارات استثمارية اتخذت بناء على ما ورد بالتقرير.

إخترق السهم منطقة ٤,١٥ ليعيد تجربة منطقة ٤,٦٥ (تحقق) مستهدفاً منطقة ٥,٤٠.					إحتفاظ	RAKT.CA	٤,٠٦	العامة لصناعة الورق – راکتا
على المدى المتوسط								
الإتجاه	الدعم	هدف ١	هدف ٢	وقف الخسارة				
صاعد	٣-٣,٢٥	٤,٦٥ (تحقق)	٥,٤٠	٣				
ننصح بالشراء لهدف ٤٥. وقف الخسارة ٣٨.					شراء	GSSC.CA	٤١,٥٥	العامة للصوامع والتخزين
على المدى المتوسط								
الإتجاه	منطقة الدعم	منطقة مقاومة						
عرضي	٢٥-٢٤,٥٠	٤٥						
إخترق السهم منطقة ٤ لأعلى مستهدفاً منطقة ٤,٤٥-٤,٥٥ (تحقق) ثم ٥,٥٠. وقف الخسارة ٣,٩٠.					إحتفاظ	PRCL.CA	٣,٩٥	العامة لمنتجات الخزف و الصيني – شيني
على المدى المتوسط								
الإتجاه	الدعم	هدف ١	هدف ٢	وقف الخسارة				
صاعد	٣,٩٠	٥,٥٠	٦	٣,٥٠				
يتحرك السهم الآن بين منطقة ٠,٨٥ ومنطقة ١,٠٥-١,٠١.					متاجرة	MEPA.CA	٠,٩٢	العبوات الطبية
على المدى المتوسط								
الإتجاه	الدعم	هدف ١	هدف ٢	وقف الخسارة				
صاعد	-٠,٨٠ ٠,٧٧	١,٢٥	١,٣٥	٠,٧٧				
نتوقع أن يتحرك السهم بين منطقة ٠,٦٨ ومنطقة ٠,٨٨.					متاجرة	UASG.CA	٠,٧٢	العربية المتحدة للشحن و التفریح
على المدى المتوسط								
الإتجاه	منطقة الدعم	منطقة المقاومة						
عرضي	٠,٦٠	١						

ملحوظة: الأسعار المكتوبة في هذا التقرير صالحة لليوم فقط و هي من وجهة نظر شركة سي أي كابيتال . شركة سي أي كابيتال اوردت المعلومات الواردة بهذا التقرير بناء على معلومات تعتقد في صحتها و قد بنيت رأياها بأمانة ودقة بناء على هذه المعلومات و الشركة غير مسؤولة عن اي قرارات استثمارية اتخذت بناء على ما ورد بالتقرير.

نتوقع أن يتحرك السهم بين ٤,٢٠-٤,١٠ و٥.					مناجزة	ACGC.CA	٤,٤٦	العربية لحليج الأقطان
على المدى المتوسط								
وقف الخسارة	هدف ٢	هدف ١	الدعم	الإتجاه				
٤,١٠	٦,٧٥	٥,٣٠ (تحقق)	٤,٢٠	صاعد				
وصل السهم لهدفه عند ١١ وهدفه التالي عند ١٢,٥٠ ثم ١٤. وقف الخسارة ٩,٥٠.					شراء	ARCC.CA	١٠,١٢	العربية للأسمت
على المدى المتوسط								
وقف الخسارة	هدف ٢	هدف ١	الدعم	الإتجاه				
٦,٧٠	١٤	١١(تحقق)	٧,٤٥	صاعد				
نتوقع إعادة تجربة منطقة ١٩\$, وقف الخسارة ١٥\$.					شراء	AIVC.CA	\$٠,١٥	العرفة للاستثمارات والاستشارات
على المدى المتوسط								
منطقة المقاومة		منطقة الدعم		الإتجاه				
\$٠,١٨-\$٠,١٩		\$٠,١٠-\$٠,١١		عرضي				
يتحرك السهم الآن بين ١٨,٩٠ و٢٠,٧٠. من جهة أخرى، التركيز الآن على منطقة ٢٠,٧٠ التي باختراقها لأعلى سيعيد تجربة منطقة ٢٢,٥٠-٢٣.					مناجزة	ESRS.CA	١٩,٨٠	العز لصناعة حديد التسليح
على المدى المتوسط								
وقف الخسارة	هدف ٢	هدف ١	الدعم	الإتجاه				
١٤	٢٦	٢٣	١٦	صاعد				
إنخفاض السهم من منطقة ٨,٤٥-٨,٥٠ ليتحرك بينها وبين ٦,٦٥.					مناجزة	ECAP.CA	٧,٦٠	العز للسيراميك والبورسلين-الجوهره
على المدى المتوسط								
وقف الخسارة	هدف ٢	هدف ١	الدعم	الإتجاه				
٥,٢٠	٩,٣٥	٧,٥٠ (تحقق)	٦,٥٠	صاعد				

ملحوظة: الأسعار المكتوبة في هذا التقرير صالحة لليوم فقط و هي من وجهة نظر شركة سي أي كابيتال . شركة سي أي كابيتال اوردت المعلومات الواردة بهذا التقرير بناء على معلومات تعتقد في صحتها و قد بنيت رأياها بأمانة ودقة بناء على هذه المعلومات و الشركة غير مسؤولة عن اي قرارات استثمارية اتخذت بناء على ما ورد بالتقرير.

نصح بالإحتفاظ طالما أن السهم فوق منطقة ٤,٧٠ لإعادة تجربة منطقة ٥,٧٠.					إحتفاظ	GIHD.CA	٥,٢٥	العربية الاسلامية للتنمية العمرانية
على المدى المتوسط								
منطقة المقاومة	منطقة الدعم		الإتجاه					
٥,٧٠	٤		عرضي					
نصح بالإحتفاظ لهدف السهم التالي عند منطقة ٥,٧٥-٥,٧٧\$. وقف الخسارة ٥,٦٣.					إحتفاظ	EKHO.CA	\$٥,٦٣	الفاضة المصرية الكويتية
على المدى المتوسط								
وقف الخسارة	هدف ٢	هدف ١	الدعم	الإتجاه				
\$٥,٥٠	-٥,٩٠ \$٥,٩٥	\$٥,٧٧	-٥,٦٣ \$٥,٦٠	صاعد				
نصح بالإحتفاظ لإعادة تجربة منطقة ١,١٥ (تحقق) مستهدفاً منطقة ١,٣٠.					إحتفاظ	CCAP.CA	٥,٩٦	القلعة
على المدى المتوسط								
وقف الخسارة	هدف ٢	هدف ١	الدعم	الإتجاه				
٥,٨٦	١,٧٠	١,٤٠	٥,٩٧-١	صاعد				
إخترق السهم منطقة ٨ ليعيد تجربة منطقة ٩ وهدفه التالي عند ١٠,٩٠-١١. وقف الخسارة ٧.					إحتفاظ	CSAG.CA	٧,٥٣	القناة للتوكيلات الملاحية
على المدى المتوسط								
وقف الخسارة	هدف ٢	هدف ١	الدعم	الإتجاه				
٦	١١	٩	٧-٧,١٠	صاعد				
نتوقع أن يتحرك السهم بين ٥,٧٧ و٥,٦٨.					مناجرة	ELEC.CA	٥,٧٣	الكابلات الكهربائية المصرية
على المدى المتوسط								
مقاومة ٢	مقاومة ١	دعم		الإتجاه				
١,٥٣	٥,٩٥	٥,٦٥-٥,٦٨		عرضي				

ملحوظة: الأسعار المكتوبة في هذا التقرير صالحة لليوم فقط و هي من وجهة نظر شركة سي أي كابيتال . شركة سي أي كابيتال اوردت المعلومات الواردة بهذا التقرير بناء على معلومات تعتقد في صحتها و قد بنيت رأياها بأمانة ودقة بناء على هذه المعلومات و الشركة غير مسؤولة عن اي قرارات استثمارية اتخذت بناء على ما ورد بالتقرير.

<p>بصفة عامة، السهم في إتجاه صاعد طالما أنه فوق منطقة ١٢,٣٥ ليعيد تجربة ١٤,٩٦ مستهدفاً ١٧ و ٢٠.</p>	مناجزة	EFIC.CA	١٣,٩٩	المالية و الصناعية المصرية										
على المدى المتوسط														
<table border="1"> <thead> <tr> <th>الإتجاه</th> <th>الدعم</th> <th>هدف ١</th> <th>هدف ٢</th> <th>وقف الخسارة</th> </tr> </thead> <tbody> <tr> <td>صاعد</td> <td>١٢,١٠</td> <td>١٧</td> <td>٢٠</td> <td>١٠,٣٨</td> </tr> </tbody> </table>					الإتجاه	الدعم	هدف ١	هدف ٢	وقف الخسارة	صاعد	١٢,١٠	١٧	٢٠	١٠,٣٨
الإتجاه					الدعم	هدف ١	هدف ٢	وقف الخسارة						
صاعد	١٢,١٠	١٧	٢٠	١٠,٣٨										
<p>إحتفاظ طالما ان السهم فوق منطقة ٦,٩٥ ليعيد تجربة منطقة ٨,٤٠ و التي بإختراقها لأعلى سيستهدف منطقة ٩,٤٠.</p>	مناجزة	UNIT.CA	٨,٠٨	المتحدة للاسكان والتعمير										
على المدى المتوسط														
<table border="1"> <thead> <tr> <th>الإتجاه</th> <th>منطقة الدعم</th> <th>منطقة المقاومة</th> </tr> </thead> <tbody> <tr> <td>عرضي</td> <td>٦,٢٥</td> <td>٩,٤٠</td> </tr> </tbody> </table>					الإتجاه	منطقة الدعم	منطقة المقاومة	عرضي	٦,٢٥	٩,٤٠				
الإتجاه					منطقة الدعم	منطقة المقاومة								
عرضي	٦,٢٥	٩,٤٠												
<p>إخترق السهم مستوى ١٠,٨٠ لأسفل ليعيد تجربة منطقة ٩,٨٠ قبل صعوده مرة اخرى.</p> <p>و بصفة عامة، هدف السهم عند منطقة ١٣,٢٠ و ١٣,٩٠ قائم طالما انه فوق منطقة ٨,٣٠.</p>	مناجزة	AREH.CA	١١,١٥	المجموعه المصريه العقاريه										
على المدى المتوسط														
<table border="1"> <thead> <tr> <th>الإتجاه</th> <th>الدعم</th> <th>هدف ١</th> <th>هدف ٢</th> <th>وقف الخسارة</th> </tr> </thead> <tbody> <tr> <td>صاعد</td> <td>٩,٧٠</td> <td>١٣,٢٠</td> <td>١٣,٩٠</td> <td>٨,٣٠</td> </tr> </tbody> </table>					الإتجاه	الدعم	هدف ١	هدف ٢	وقف الخسارة	صاعد	٩,٧٠	١٣,٢٠	١٣,٩٠	٨,٣٠
الإتجاه					الدعم	هدف ١	هدف ٢	وقف الخسارة						
صاعد	٩,٧٠	١٣,٢٠	١٣,٩٠	٨,٣٠										
<p>إنخفاض السهم من منطقة ٢٧ ليعيد تجربة منطقة ٢٤,٥٠-٢٤ و التي ننصح عندها بإعادة الشراء.</p> <p>هدف اسهم التالي عند منطقة ٢٩.</p> <p>وقف الخسارة أسفل ٢٣,٥٠.</p>	شراء	HRHO.CA	٢٤,٦٥	المجموعه الماليه هيرمس القابضه										
على المدى المتوسط														
<table border="1"> <thead> <tr> <th>الإتجاه</th> <th>الدعم</th> <th>هدف ١</th> <th>هدف ٢</th> <th>وقف الخسارة</th> </tr> </thead> <tbody> <tr> <td>صاعد</td> <td>٢٣,٥٠</td> <td>٢٩,١٥</td> <td>٣٣</td> <td>٢١,٥٦</td> </tr> </tbody> </table>					الإتجاه	الدعم	هدف ١	هدف ٢	وقف الخسارة	صاعد	٢٣,٥٠	٢٩,١٥	٣٣	٢١,٥٦
الإتجاه					الدعم	هدف ١	هدف ٢	وقف الخسارة						
صاعد	٢٣,٥٠	٢٩,١٥	٣٣	٢١,٥٦										
<p>إخترق السهم مستوى ١,٠٥ لأعلى مغيراً إتجاهه ليصبح صاعد مستهدفاً منطقة ١,٤٠.</p> <p>وقف الخسارة أسفل ٠,٨٧.</p>	شراء جديد	EASB.CA	١,١٠	المصرية العربية (ثمار) لتداول الأوراق المالية										
على المدى المتوسط														
<table border="1"> <thead> <tr> <th>الإتجاه</th> <th>الدعم</th> <th>هدف ١</th> <th>هدف ٢</th> <th>وقف الخسارة</th> </tr> </thead> <tbody> <tr> <td>صاعد</td> <td>١,٠٥</td> <td>١,٤٠</td> <td>١,٧٠</td> <td>٠,٧٠</td> </tr> </tbody> </table>					الإتجاه	الدعم	هدف ١	هدف ٢	وقف الخسارة	صاعد	١,٠٥	١,٤٠	١,٧٠	٠,٧٠
الإتجاه					الدعم	هدف ١	هدف ٢	وقف الخسارة						
صاعد	١,٠٥	١,٤٠	١,٧٠	٠,٧٠										

ملحوظة: الأسعار المكتوبة في هذا التقرير صالحة لليوم فقط و هي من وجهة نظر شركة سي أي كابيتال . شركة سي أي كابيتال اوردت المعلومات الواردة بهذا التقرير بناء على معلومات تعتقد في صحتها و قد بنيت رأياها بأمانة ودقة بناء على هذه المعلومات و الشركة غير مسؤولة عن اي قرارات استثمارية اتخذت بناء على ما ورد بالتقرير.

إخترق السهم مستوى ٧,٦٠ لأسفل ليعيد تجربة ٧,١٥. وبصفة عامة، هدف السهم التالي عند منطقة ٩ طالما أنه فوق منطقة ٦,٤٠.					ماتجة	EDBM.CA	٧,٤٢	المصرية لتطوير صناعة البناء (ليفنت سلاب مصر)
على المدى المتوسط								
منطقة المقاومة	منطقة الدعم		الإتجاه					
١٠,٦٠	٦,٢٥		عرضي					
وصل السهم لهدفه عند ٧,١٠ و هدفه التالي عند ٧,٥٠ (تحقق) و هدفه التالي عند ٨,٣٠. وقف الخسارة أسفل ٥,٨٠.					ماتجة	ETRS.CA	٧,٥١	المصرية لخدمات النقل (الجيترانس)
على المدى المتوسط								
وقف الخسارة	هدف ٢	هدف ١	الدعم	الإتجاه				
٥,١٠	٩,٧٥	٧,٥٠	٦,٨٥	صاعد				
إنخفض السهم بعد أن وصل لمنطقة ١٥,٧٠. مستوى الدعم عند ١٢,٧٣ و الذي يعد نقطة وقف خسارة في حالة إختراقه لأسفل على المدى القصير. منطقة المقاومة التالية عند ١٦,٥٠.					ماتجة	ESGI.CA	١٤,٨٠	المصرية لصناعة النشا والجلوكوز
على المدى المتوسط								
وقف الخسارة	هدف ٢	هدف ١	الدعم	الإتجاه				
١٠	١٦,٥٠	١٥,٧٠	١٠	صاعد				
قد إخترق السهم مستوى ١١,٥٠ لأسفل ليعيد تجربة منطقة ١٠,٦٠ (تحقق) و ٩,٨٥ (تحقق) و التي ننصح أن تعرقل إنخفاض السهم في الوقت الحالي. مستوى المقاومة الأول عند ١٠,٨٠ و ١١,٨٧.					ماتجة	ETEL.CA	٩,٩٢	المصرية للاتصالات
على المدى المتوسط								
وقف الخسارة	هدف ٢	هدف ١	الدعم	الإتجاه				
٨	١٥,٤٠	١٤,١٥	٩,٨٥	صاعد				
إخترق السهم منطقة ٢,٢٤ لأعلى لذا ننصح بالشراء لهدف ٢,٥٠ ثم ٢,٩٥. وقف الخسارة أسفل ٢,٢٥.					شراء	EPCO.CA	٢,٣٤	المصرية للدواجن
على المدى المتوسط								
وقف الخسارة	هدف ٢	هدف ١	الدعم	الإتجاه				
١,٨٥	٣,٣٠	٢,٩٥	٢,٢٥	صاعد				

ملحوظة: الأسعار المكتوبة في هذا التقرير صالحة لليوم فقط و هي من وجهة نظر شركة سي أي كابيتال . شركة سي أي كابيتال اوردت المعلومات الواردة بهذا التقرير بناء على معلومات تعتقد في صحتها و قد بنيت رأياها بأمانة ودقة بناء على هذه المعلومات و الشركة غير مسؤولة عن اي قرارات استثمارية اتخذت بناء على ما ورد بالتقرير.

احتفاظ طالما ان السهم فوق منطقة ١,٠٥ - ١ ليعيد تجربة منطقة ١,١٥ (تحقق) ثم ١,٢٢ و ١,٣٢. و في حالة إختراق مستوى ١,٣٢ لأعلى سيعيد تجربة منطقة ١,٥٥.	إحتفاظ	EGTS.CA	١,٠٥	المصرية للمنتجات السياحية
على المدى المتوسط				
الإتجاه	الدعم	هدف ١	هدف ٢	وقف الخسارة
صاعد	١	١,٣٢	١,٤٠	٠,٩٠
إخترق السهم مستوى ٣,٧٥ لأعلى لذا ننصح بالشراء مستهدفاً منطقة ٤,٥٠ ثم ٥,٣٥-٥,٣٠ ووقف الخسارة ٣,٥٠	شراء	MPRC.CA	٤,٠٨	المصرية لمدينة الانتاج الاعلامي
على المدى المتوسط				
الإتجاه	الدعم	هدف ١	هدف ٢	وقف الخسارة
عرضي	٣,٧٥	٥,٣٠	٦,٤٠	٢,٥٠
إنخفض السهم من منطقة ٤,١٥ و نتوقع أن تعرقل منطقة الدعم ٣,٤٠-٣,٢٨ إنخفاض السهم في الوقت الحالي. من جهة أخرى، في حالة إختراق منطقة المقاومة ٤,١٠ سيصبح إتجاه السهم متوسط الاجل صاعد مستهدفاً ٤,٦٠ ثم ٥. وقف الخسارة أسفل ٣,٥٥.	مناجزة	ABRD.CA	٣,٦٤	المصريون في الخارج للاستثمار و التنمية
على المدى المتوسط				
الإتجاه	منطقة الدعم	منطقة المقاومة		
عرضي	٢,٥٠	٤,١٠		
إنخفض السهم من منطقة ٣,٩٣ و نتوقع ان تعرقل منطقة ٣-٣,١٠ إنخفاضه في الوقت الحالي. و في حالة إختراق منطقة ٤ لأعلى سيصبح إتجاه السهم صاعد مستهدفاً منطقة ٤,٧٠.	مناجزة	EHDR.CA	٣,٣١	المصريين للاسكان والتعمير
على المدى المتوسط				
الإتجاه	منطقة الدعم	منطقة المقاومة		
عرضي	٢,٥٠	٤		

ملحوظة: الأسعار المكتوبة في هذا التقرير صالحة لليوم فقط و هي من وجهة نظر شركة سي أي كابيتال . شركة سي أي كابيتال اوردت المعلومات الواردة بهذا التقرير بناء على معلومات تعتقد في صحتها و قد بنيت رأيها بأمانة ودقة بناء على هذه المعلومات و الشركة غير مسؤولة عن اي قرارات استثمارية اتخذت بناء على ما ورد بالتقرير.

إرتفع السهم من منطقة ١,٤٤ ليعيد تجربة منطقة ١,٧٥ (تحقق) و أقصى إرتفاع نتوقعه في الوقت الحالي سيكون عند منطقة ١,٩٥. وقف الخسارة أسفل ١,٦٣.	متاجرة	EIUD.CA	١,٦٦	المصريين للاستثمار و التنمية العمرانية				
على المدى المتوسط								
الإتجاه					منطقة الدعم	منطقة المقاومة		
عرضي	١,١٥	٢,١٨						
إخترق السهم منطقة ٥,٩٢ لأعلى ليتغير إتجاه السهم ليصبح صاعد مستهدفاً منطقة ٧,٥٠ (تحقق) وهدف السهم التالي عند ٩,١٠. وقف الخسارة الأن أسفل ٧,٤٣.	متاجرة	MPCO.CA	٧,٩٩	المنصورة للدواجن				
على المدى المتوسط								
الإتجاه					الدعم	هدف ١	هدف ٢	وقف الخسارة
صاعد	٧,٥٠	٩,١٠	٩,٧٠	٥,٩٠				
إحتفاظ طالما ان السهم فوق منطقة ١٥,٩٠. وقد إخترق السهم مستوى ١٨ لأعلى ليعيد تجربة منطقة ٢٠ و التي بإختراقها لأعلى سيستمر السهم في إتجاهه الصاعد مستهدفاً منطقة ٢٢,٥٠.	إحتفاظ	ORWE.CA	١٩	النساجون الشرقيون				
على المدى المتوسط								
الإتجاه					الدعم	هدف ١	هدف ٢	وقف الخسارة
صاعد	١٥,٩٠	٢٠	٢٢,٥٠	١٥,٩٠				
إخترق السهم مستوى ٦,٦٦ لأسفل ليستمر في الإنخفاض ليعيد تجربة منطقة ٦,١٠ و ٥,٥٥. هذه الرؤية قائمة طالما أن السهم أسفل منطقة ٧,٨٧.	متاجرة	ELNA.CA	٦,٥٤	النصر لتصنيع الحاصلات الزراعية				
على المدى المتوسط								
الإتجاه					المقاومة	هدف ١	هدف ٢	نقطة إعادة الشراء
هابط	٦,٦٦	٦,١٠	٥,٥٥	٧,٨٧				
قد إخترق السهم مستوى ٦,٥٠ لأعلى مستهدفاً منطقة ٧,٥٠ و ٨,٥٠ طالما انه فوق منطقة ٥,٠٥. وقف الخسارة اسفل ٥,٨٠.	متاجرة	NASR.CA	٦,٠٣	النصر لصناعة المحولات - الماكو				
على المدى المتوسط								
الإتجاه					الدعم	هدف ١	هدف ٢	وقف الخسارة
صاعد	٥,٦٠	٧,٥٠	٨,٥٠	٥,٠٥				

ملحوظة: الأسعار المكتوبة في هذا التقرير صالحة لليوم فقط و هي من وجهة نظر شركة سي أي كابيتال . شركة سي أي كابيتال اوردت المعلومات الواردة بهذا التقرير بناء على معلومات تعتقد في صحتها و قد بنيت رأياها بأمانة ودقة بناء على هذه المعلومات و الشركة غير مسؤولة عن اي قرارات استثمارية اتخذت بناء على ما ورد بالتقرير.

احتفاظ طالما ان السهم فوق منطقة ٠,٩٢-٠,٩٠.					متاجرة	KABO.CA	٠,٩٢	النصر للملابس والمنسوجات - كابو	
و نتوقع ان تعرقل منطقة ١,٠٧-١,٠٩ ارتفاع السهم في الوقت الحالي. على المدى المتوسط									
منطقة المقاومة		منطقة الدعم		الإتجاه					
١,٢٠		٠,٥٥		عرضي					
شراء طالما ان السهم فوق ٠,٥٨ \$ ليعيد السهم تجربة منطقة ٠,٦٥ \$ و ٠,٧٠ \$.					شراء	NAHO.CA	\$٠,٥٩	النعيم القابضة للاستثمارات	
على المدى المتوسط									
وقف الخسارة		هدف ٢	هدف ١	الدعم					الإتجاه
\$٠,٦٢		\$٠,٩٠	\$٠,٧٢	\$٠,٥٢					صاعد
إخترق السهم منطقة ٨,٦٥ لأعلى مغيراً إتجاهه ليصبح صاعد مستهدفاً ١٠,٧٠ و ١١,٥٠. وقف الخسارة أسفل ٨,٢٠.					شراء	ELWA.CA	٨,٢٩	الوادي للاستثمار السياحي	
على المدى المتوسط									
وقف الخسارة		هدف ٢	هدف ١	الدعم					الإتجاه
٧,١٠		١٠,٥٠	٩,٥٠	٧,١٠					صاعد
شراء و احتفاظ طالما أن السهم فوق منطقة ٠,٩٥. أول علامة قوة ستكون بإختراق مستوى ١,٠٥ ليعيد تجربة ١,١١ ثم ١,٢٢.					شراء	AIND.CA	٠,٩٧	(اية اي سي) العربية للاستثمارات و التنمية	
على المدى المتوسط									
منطقة المقاومة		منطقة الدعم		الإتجاه					
١,٢٢		٠,٧٦		عرضي					
إخترق السهم مستوى ٣,٠٧ لأسفل ليعيد تجربة منطقة ٢,٧٧ قبل صعوده مرة أخرى. وبصفة عامة، هدف السهم عند منطقة ٣,٤٠ و ٣,٦٠ طالما أنه فوق منطقة ٢,٧٧.					متاجرة	PHDC.CA	٣,٠٥	بالم هيلز	
على المدى المتوسط									
وقف الخسارة		هدف ٢	هدف ١	الدعم					الإتجاه
٢,٧٥		٥,٥٠	٣,٦٠	٢,٧٧					صاعد

ملحوظة: الأسعار المكتوبة في هذا التقرير صالحة لليوم فقط و هي من وجهة نظر شركة سي أي كابيتال . شركة سي أي كابيتال اوردت المعلومات الواردة بهذا التقرير بناء على معلومات تعتقد في صحتها و قد بنيت رأياها بأمانة ودقة بناء على هذه المعلومات و الشركة غير مسؤولة عن اي قرارات استثمارية اتخذت بناء على ما ورد بالتقرير.

احتفاظ طالما أن السهم فوق منطقة ٨,٨٠.					متاجرة	PIOH.CA	٩,١٤	بايونيرز القابضة للاستثمارات المالية
ليعيد تجربة منطقة ٩,٩٠.								
على المدى المتوسط								
وقف الخسارة	هدف ٢	هدف ١	الدعم	الإتجاه				
٨,٨٠	١٣,١٠	١٢,٩٠	٨,٨٠	صاعد				
إخترق السهم مستوى ٣,٤٠ لأعلى ليتغير إتجاه السهم ليصبح صاعد مستهدفاً منطقة ٤,٤٠-٤,٣٠ (تحقق) و هدف السهم التالي عند منطقة ٥,٢٠.					متاجرة	PRMH.CA	٤,٧٢	برايم القابضة للاستثمارات المالية
وقف الخسارة أسفل ٤.								
على المدى المتوسط								
وقف الخسارة	هدف ٢	هدف ١	الدعم	الإتجاه				
٢,٩٠	٥,٩٥	٥,٢٠	٣,٤٠	صاعد				
السهم في إتجاه صاعد طالما أنه فوق منطقة ٨,٨٠ و هدفه التالي عند ١٥,٣٠ و ١٨.					متاجرة	SAUD.CA	١٢,٢٦	بنك البركة
منطقة الدعم الآن عند ١١,٢٥.								
على المدى المتوسط								
وقف الخسارة	هدف ٢	هدف ١	الدعم	الإتجاه				
٨,٨٠	١٨,٩٠	١٥	١١,٤٠	صاعد				
احتفاظ طالما ان السهم فوق منطقة ٤,٣٠ و مستوى المقاومة الآن عند ٥,٨٥ و الذي بتأكيد إخرائه لأعلى سيستمر السهم في إتجاهه الصاعد مستهدفاً منطقة ٧ و ٩.					متاجرة	UNBE.CA	٥,٩٨	بنك الاتحاد الوطني- مصر
على المدى المتوسط								
وقف الخسارة	هدف ٢	هدف ١	الدعم	الإتجاه				
٤,٣٠	٦,٢٥	٥,٨٥	٤,٣٠	صاعد				
إخترق السهم مستوى ٣٣,٧٥ لأسفل لذا ننصح بالبيع للمتاجرة قصيرة الاجل ليعيد تجربة ٣٠-٣٠,٥٠.					بيع	HDBK.CA	٣٢,٧٥	بنك التعمير و الإسكان
و بصفة عامة، السهم في إتجاه صاعد طالما أنه فوق منطقة ٢٦.								
على المدى المتوسط								
وقف الخسارة	هدف ٢	هدف ١	الدعم	الإتجاه				
٢٦	٤٠	٣٧	٢٦	صاعد				

ملحوظة: الأسعار المكتوبة في هذا التقرير صالحة لليوم فقط و هي من وجهة نظر شركة سي أي كابيتال . شركة سي أي كابيتال اوردت المعلومات الواردة بهذا التقرير بناء على معلومات تعتقد في صحتها و قد بنيت رأياها بأمانة ودقة بناء على هذه المعلومات و الشركة غير مسؤولة عن اي قرارات استثمارية اتخذت بناء على ما ورد بالتقرير.

احتفاظ طالما ان السهم فوق منطقة \$١,١٥. أول علامة قوة ستكون بإخترق مستوى \$١,٣٠ لأعلى لإعادة تجربة منطقة \$١,٣٧.	متاجرة	FAITA.CA	\$١,٢٠	بنك فيصل الإسلامي المصري- دولار
على المدى المتوسط				
الإتجاه				
عرضي	\$١,٠٧	\$١,٣٨		
احتفاظ طالما أن السهم فوق منطقة ٠,٢٥-٠,٢٤ ليعيد تجربة منطقة ٠,٢٨ و ٠,٣٠ ثم ٠,٣٤.	إحتفاظ	PORT.CA	٠,٢٨	بورتو القابضة
على المدى المتوسط				
الإتجاه				
عرضي	٠,٢٠	٠,٣٤		
إخترق السهم مستوى ٤,٨٧ لأسفل مما سيؤدي الى مزيد من الإنخفاض لمنطقة ٤,٥٠ قبل صعوده مرة أخرى. بصفة عامة، هدف السهم عند منطقة ٦ قائم طالما أنه فوق منطقة ٤,٥٠.	متاجرة	SVCE.CA	٤,٨٦	جنوب الوادي الأسمت
على المدى المتوسط				
الإتجاه				
عرضي	٣,٦٢	٦		
ارتفع السهم من منطقة ٥,٤٠ و إخترق ٧,١٠ لأعلى و وصل لهدفه عند ٧,٨٠ و ٨,٢٥ و هدفه التالي عند منطقة ٩,٣٠ و ١٠,٥٠. وقف الخسارة أسفل ٨,٣٠.	إحتفاظ	JUFO.CA	٩,١٠	جھينة للصناعات الغذائية
على المدى المتوسط				
الإتجاه				
صاعد	٨,٣٠	٩,٣٠	١٠,٥٠	٦,٧٠
إحتفاظ طالما ان السهم فوق منطقة ٢,٣٧. و أول علامة قوة ستظهر على المدى القصير ستكون بإخترق مستوى ٢,٥٦ لأعلى. مستوى المقاومة عند ٣,١٠.	إنتظار إشارة شراء	AUTO.CA	٢,٤٥	جي بي اوتو
على المدى المتوسط				
الإتجاه				
صاعد	٢,٣٥	٣,٥٢	٣,٧٨	٢,٤٥

ملحوظة: الأسعار المكتوبة في هذا التقرير صالحة لليوم فقط و هي من وجهة نظر شركة سي أي كابيتال . شركة سي أي كابيتال اوردت المعلومات الواردة بهذا التقرير بناء على معلومات تعتقد في صحتها و قد بنيت رأياها بأمانة ودقة بناء على هذه المعلومات و الشركة غير مسؤولة عن اي قرارات استثمارية اتخذت بناء على ما ورد بالتقرير.

احتفاظ طالما ان اسهم فوق منطقة ٥ ليعيد تجربة منطقة ٥,٥٠ (تحقق) و ٦ مستهدفاً منطقة ٧,٧٥-٨,٢٠.					متاجرة	DCRC.CA	٥,٨٠	دلثا للأشياء و التعمير
على المدى المتوسط								
منطقة المقاومة	منطقة الدعم		الاتجاه					
٦	٤,٢٣		عرضي					
إنخفاض السهم بعد ان وصل لمنطقة ١٦ ليعيد تجربة منطقة ١٣ (تحقق) و ١٠,٨٥ قبل صعوده مرة اخرى. هدف السهم التالي عند ١٨. وقف الخسارة اسفل ١٠,٨٤.					متاجرة	RAYA.CA	١١,٩٦	راية القابضة للتكنولوجيا و الاتصالات
على المدى المتوسط								
وقف الخسارة	هدف ٢	هدف ١	الدعم	الاتجاه				
٨,٣٠	١٨	١٦	٧,٥٠	صاعد				
احتفاظ طالما ان السهم فوق منطقة ٢,٢٥ ليعيد تجربة منطقة ٢,٥٣ ثم ٢,٦٧.					متاجرة	RTVC.CA	٢,٤٦	رمكو لانشاء القرى السياحية
على المدى المتوسط								
وقف الخسارة	هدف ٢	هدف ١	الدعم	الاتجاه				
١,٧٥	٣,٧٧	٣,١٠	٢	صاعد				
إخرق السهم مستوى ٥ لأسفل ليعيد تجربة منطقة ٤,٦٠ قبل صعوده مرة أخرى. بعد هذا الإنخفاض، أصبح السهم يتحرك في اتجاه عرضي على المدى القصير بين منطقة ٤,٦٠ و ٥,٧٨.					إحتفاظ	SMFR.CA	٥,٣٣	سماد مصر - ايجيفرت
على المدى المتوسط								
وقف الخسارة	هدف ٢	هدف ١	الدعم	الاتجاه				
٤,٦٠	٩,٧٠	٨	٤,١٠	صاعد				
إخرق السهم مستوى ١٨,٦٤ لأسفل لذا ننصح بالبيع ليعيد تجربة منطقة ١٧,٦٠.					بيع	SKPC.CA	١٨,٩٩	سيدي كرير للبتروكيماويات
على المدى المتوسط								
منطقة المقاومة	منطقة الدعم		الاتجاه					
٢٢,٢٠	١٧,٦٠		عرضي					

ملحوظة: الأسعار المكتوبة في هذا التقرير صالحة لليوم فقط و هي من وجهة نظر شركة سي أي كابيتال . شركة سي أي كابيتال اوردت المعلومات الواردة بهذا التقرير بناء على معلومات تعتقد في صحتها و قد بنيت رأياها بأمانة ودقة بناء على هذه المعلومات و الشركة غير مسؤولة عن اي قرارات استثمارية اتخذت بناء على ما ورد بالتقرير.

إخترق السهم مستوى ٤,٤٠ لأعلى مستهدفاً منطقة ٤,٧٠. وقف الخسارة أسفل ٣,٧٥.				شراء	SDTI.CA	٤,٥١	شارم دريمز للاستثمار السياحي
على المدى المتوسط							
منطقة المقاومة	منطقة الدعم	الإتجاه					
٤,٩١	٢,٨٥	عرضي					
شراء ليعيد السهم تجربة منطقة ١,١٠ (تحقق) ثم ١,٢٣ مستهدفاً ١,٤٣. وقف الخسارة أسفل ٠,٩٠.				شراء	NOAF.CA	٠,٩٦	شمال افريقيا
على المدى المتوسط							
منطقة المقاومة	منطقة الدعم	الإتجاه					
١,٢٣	٠,٨٢	عرضي					
إحتفاظ طالما ان السهم فوق منطقة ٤,٧٥ لهدف ٥,٧٥ و ٦,٥٠. وقف الخسارة ٤,٧٥.				شراء	NEDA.CA	٥,٦٩	شمال الصعيد – نيوداب
على المدى المتوسط							
منطقة المقاومة	منطقة الدعم	الإتجاه					
٥,٧٢	٣,٤٠	عرضي					
وصل السهم لهدفه عند منطقة ٩٥ و هدفه التالي عند منطقة ١٠٥. وقف الخسارة أسفل ٧٦.				متاجرة	EGAS.CA	١٠٧,١٣	غاز مصر
على المدى المتوسط							
وقف الخسارة	هدف ٢	هدف ١	الدعم				
٤٦	٩٥	٨٨	٦٦				
شراء لهدف السهم عند منطقة ٠,٩٢ ثم ١,٠٢. وقف الخسارة ٠,٨٠.				شراء	GMCI.CA	٠,٨٥	مجموعة جي ام سي للاستثمارات الصناعية
على المدى المتوسط							
منطقة المقاومة	منطقة الدعم	الإتجاه					
١,٠٢	٠,٧٥	عرضي					

ملحوظة: الأسعار المكتوبة في هذا التقرير صالحة لليوم فقط و هي من وجهة نظر شركة سي أي كابيتال . شركة سي أي كابيتال اوردت المعلومات الواردة بهذا التقرير بناء على معلومات تعتقد في صحتها و قد بنيت رأياها بأمانة ودقة بناء على هذه المعلومات و الشركة غير مسؤولة عن اي قرارات استثمارية اتخذت بناء على ما ورد بالتقرير.

احتفاظ طالما أن السهم فوق منطقة ٠,٢٦- ٠,٢٨ ليعيد تجربة منطقة ٠,٣٣ ثم ٠,٣٦ ثم ٠,٣٨.					إحتفاظ	AMER.CA	٠,٣٠	مجموعة عامر القابضة - عامر جروب
على المدى المتوسط								
منطقة المقاومة		منطقة الدعم		الإتجاه				
٠,٣٨		٠,٢٢		عرضي				
إحتفاظ ليعيد السهم تجربة منطقة ١٠ و التي باختراقها لأعلى سيستهدف منطقة ١١,٧٠. منطقة الدعم عند ٨.					إحتفاظ	TMGH.CA	٨,٢٥	مجموعة طلعت مصطفى القابضة
على المدى المتوسط								
وقف الخسارة	هدف ٢	هدف ١	الدعم	الإتجاه				
٧,٣٠	١١,٤٠	١٠,٠٤	٧	صاعد				
إخترق السهم مستوى ٢١,٨٠ لأسفل ليعيد تجربة منطقة ٢٠ قبل صعوده مرة أخرى. وقف الخسارة أسفل ١٧,٩٠.					متاجرة	MNHD.CA	٢١,٢٧	مدينة نصر للاسكان والتعمير
على المدى المتوسط								
وقف الخسارة	هدف ٢	هدف ١	الدعم	الإتجاه				
١٧,٩٠	٢٨,٥٠	٢٥,٥٠	١٧,٨٧	صاعد				
إحتفاظ طالما ان السهم فوق منطقة ٢٥,٣٠. مستوى المقاومة عند ٢٨,٤٠ و ٢٩,٥٠.					إحتفاظ	HELI.CA	٢٦,٨٠	مصر الجديدة للاسكان والتعمير
على المدى المتوسط								
وقف الخسارة	هدف ٢	هدف ١	الدعم	الإتجاه				
١٧,٤٥	٣٣,٥٠	٣١,٣٠	٢٤,٨٥	صاعد				
إستمر السهم في الإرتفاع و وصل لمنطقة ٩,٢٠ و هدفه التالي عند منطقة ٩,٩٠ (تحقق) ثم ١٠,٨٥.					متاجرة	MICH.CA	٩,٤١	مصر لصناعة الكيماويات
وقف الخسارة أسفل ٧,٩٣.								
وقف الخسارة	هدف ٢	هدف ١	الدعم	الإتجاه				
٥,٢٠	٩,٢٠	٨,٣٠	٨,٧٥	صاعد				

ملحوظة: الأسعار المكتوبة في هذا التقرير صالحة لليوم فقط و هي من وجهة نظر شركة سي أي كابيتال . شركة سي أي كابيتال اوردت المعلومات الواردة بهذا التقرير بناء على معلومات تعتقد في صحتها و قد بنيت رأياها بأمانة ودقة بناء على هذه المعلومات و الشركة غير مسؤولة عن اي قرارات استثمارية اتخذت بناء على ما ورد بالتقرير.

<p>قد إخرق السهم منطقة ٩,٦٥ لأعلى ليستمر في إتجاهه الصاعد مستهدفاً منطقة ١١,٥٠ (تحقق) ثم ١٢,٥٠ . وقف الخسارة أسفل ٨,٥٠ .</p>					شراء	ADIB.CA	١١,٣٨	مصرف أبو ظبي الإسلامي- مصر
على المدى المتوسط								
الإتجاه	الدعم	هدف ١	هدف ٢	وقف الخسارة				
صاعد	٩,٦٠	١٢,٥٠	١٣,٥٠	٦,٧٥				
<p>إخرق السهم مستوى ٢٨ لأعلى مستهدفاً منطقة ٢٩,٣٠ و ٣٤,٥٠ .</p>					متاجرة	MILS.CA	٢٨,٦٠	مطاحن ومخابز شمال القاهرة
على المدى المتوسط								
الإتجاه	الدعم	هدف ١	هدف ٢	وقف الخسارة				
صاعد	٢١	٣٠	٣٤,٥٠	١٨				
<p>وصل السهم لهدفه عند ٣٠,٥٠ و هدفه التالي عند ٣٣ (تحقق) و ٣٧,٥٠ (تحقق) ثم ٤٤ . وقف الخسارة أسفل ٣٠,٥٠ .</p>					شراء	CEFM.CA	٣٧,٢٥	مطاحن مصر الوسطي
على المدى المتوسط								
الإتجاه	الدعم	هدف ١	هدف ٢	وقف الخسارة				
صاعد	٣٠,٥٠	٤١	٤٤	٢٣,٧٣				
<p>قد إخرق السهم مستوى ١,١٦ لأعلى مستهدفاً منطقة ١,٢٥ (تحقق) ثم ١,٣٧ . الدعم الآن عند ١,١١ . بصفة عامة، يتحرك السهم في إتجاه عرضي بين منطقة ١,٠٣ و منطقة ١,٣٧ . وقف الخسارة أسفل ١,٠٣ .</p>					شراء	MENA.CA	١,٢٠	مينا للاستثمار السياحي والعقاري
على المدى المتوسط								
الإتجاه	منطقة الدعم	منطقة المقاومة						
عرضي	٠,٨١	١,٣٧						

ملحوظة: الأسعار المكتوبة في هذا التقرير صالحة لليوم فقط و هي من وجهة نظر شركة سي أي كابيتال . شركة سي أي كابيتال اوردت المعلومات الواردة بهذا التقرير بناء على معلومات تعتقد في صحتها و قد بنيت رأياها بأمانة ودقة بناء على هذه المعلومات و الشركة غير مسؤولة عن اي قرارات استثمارية اتخذت بناء على ما ورد بالتقرير .

احتفاظ طالما ان السهم فوق ٠,٨٣ . و في حالة إختراق منطقة ١,٠٢ لأعلى سيعتبر أول علامة قوة في السهم ليعيد تجربة ١,١٢ ثم ١,٢١ .			متاجرة	UNFO.CA	٠,٩٣	يونيفرت
على المدى المتوسط						
منطقة المقاومة	منطقة الدعم	الإتجاه				
١,٤٥	٠,٦٩	عرضي				

ملحوظة: يجب على العملاء حفظ نقاط الهدف و وقف الخسارة في حالة إستبعاد السهم من التقرير.

ملحوظة: يتم وضع النصائح قصيرة الأجل في الجدول على النحو التالي:

"شراء جديد": للأسهم التي تم تغيير النصيحة الخاصة بها السابقة لتصبح شراء.

"شراء": للأسهم التي مازالت شراء من حيث نسبة العائد للمخاطرة.

"إحتفاظ": للأسهم الإيجابية ولكن نسبة المخاطرة الخاصة بها أكبر من العائد ولكن لم تعطي إشارة بيع بعد.

"بيع": للأسهم التي مازالت بيع.

"بيع جديد": للأسهم التي تم تغيير النصيحة الخاصة بها السابقة لتصبح بيع.

"المتاجرة" للأسهم التي تتحرك في نطاق عرضي.

"إنتظار إشارة شراء": للأسهم السلبية ولكن إنخفضت بنسب كبيرة تجعل من الخطأ النصيحة ببيعها وفي نفس الوقت لم تعطي إشارة شراء بعد.

ملحوظة: تم إضافة جزء خاص باتجاه الأسهم على المدى المتوسط.

ملحوظة: الأسعار المكتوبة في هذا التقرير صالحة لليوم فقط و هي من وجهة نظر شركة سي أي كابيتال . شركة سي أي كابيتال اوردت المعلومات الواردة بهذا التقرير بناء على معلومات تعتقد في صحتها و قد بنيت رأياها بأمانة ودقة بناء على هذه المعلومات و الشركة غير مسؤولة عن أي قرارات استثمارية اتخذت بناء على ما ورد بالتقرير .

Contact Details

TECHNICAL ANALYSIS DEPARTEMENT

Mohamed Ashraf, MFTA, CFTe, CETA | Chief Technical Analyst

Mohamed.Ashraf@cicapital.com.eg

Shady Bahaa, CFTe, CETA | Senior Technical Analyst

Shady.Bahaa@cicapital.com.eg

CIBC

Karim Khadr | MD & Global Head of Securities Brokerage

Karim.khadr@cicapital.com.eg

DYNAMIC

Yasser Samy | Managing Director

yasser.samy@cicapital.com.eg

Etrade

Moustafa Mahmoud | Head of Etrade and Customer Service

Moustafa.Mahmoud@cicapital.com.eg

<https://etrade.cibc.com.eg>

<https://etrade.dynamic.com.eg>

Etrade.support@cicapital.com.eg

CI-Capital Hotline 16440

CI CAPITAL HOLDING

64 ,Mohie El Din Abou El Ezz Street , Dokki, Giza

Egypt

Reuters pages: COIW, COIX, COIY, and COIZ

Bloomberg page: COIB <GO>

For more information,
please contact CI Capital Technical Analysis Department on
e-mail Technical.Analysis@cicapital.com.eg
or visit our website at www.cicapital.com.eg

ملحوظة: الأسعار المكتوبة في هذا التقرير صالحة لليوم فقط و هي من وجهة نظر شركة سي أي كابيتال . شركة سي أي كابيتال اوردت المعلومات الواردة بهذا التقرير بناء على معلومات تعتقد في صحتها و قد بنيت رأياها بأمانة ودقة بناء على هذه المعلومات و الشركة غير مسؤولة عن اي قرارات استثمارية اتخذت بناء على ما ورد بالتقرير .

إدارة التحليل الفني

مدير إدارة التحليل الفني: محمد أشرف MFTA ,CETA ,CFTe

محلل فني أول: شادي بهاء CETA ,CFTe